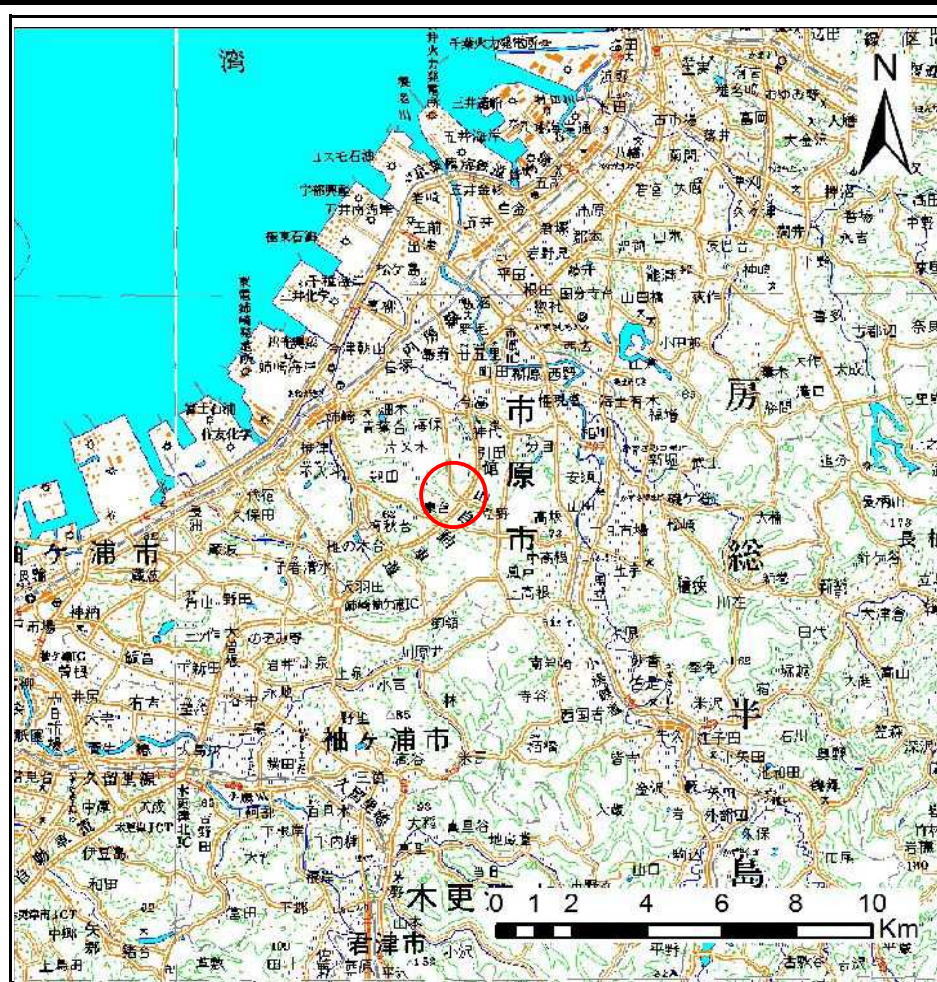
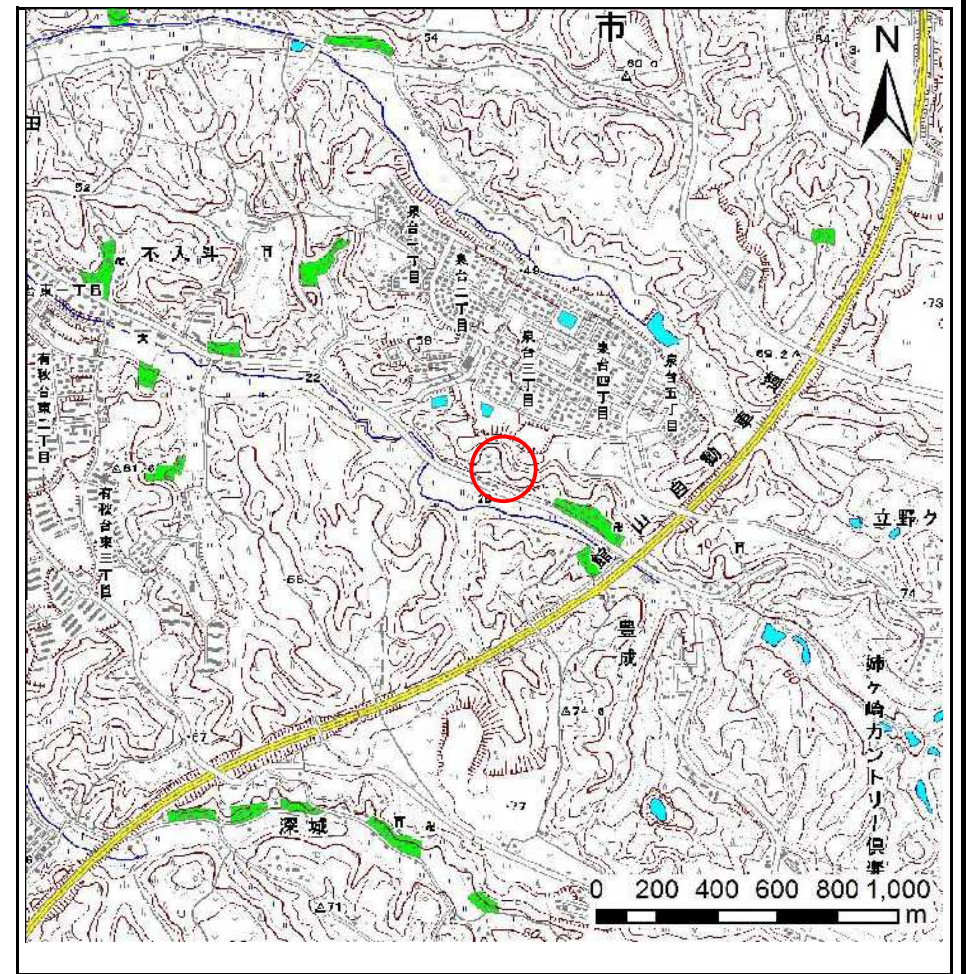


# 土砂災害警戒区域等の指定の告示に係る図書(その1)



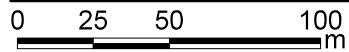
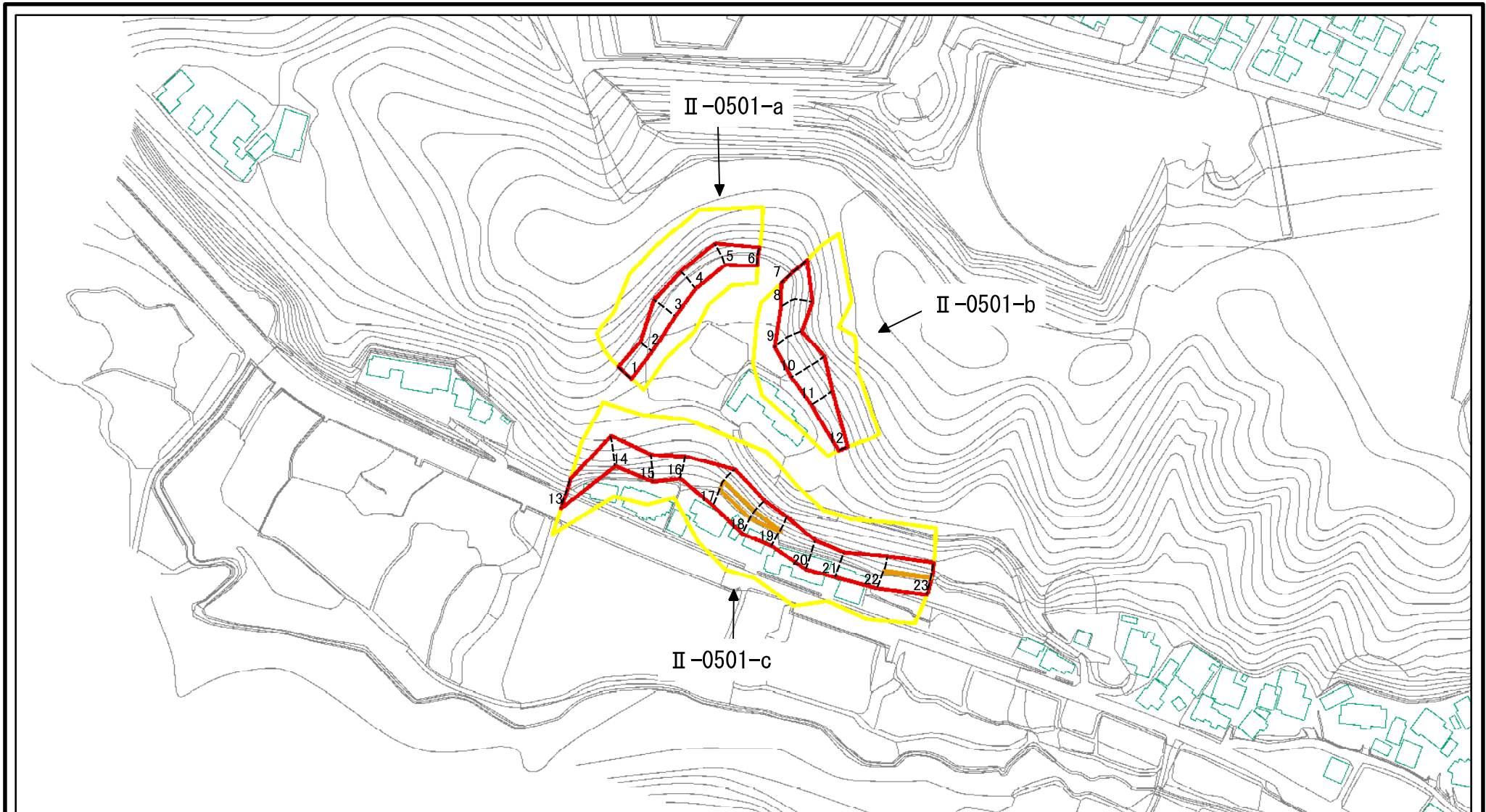
(1/200,000)



(1/25,000)

様式-1(急) 土砂災害警戒区域・土砂災害特別警戒区域 位置図	自然現象の種類	急傾斜地の崩壊
	箇所番号	Ⅱ-0501
	箇所名	豊成3
	所在地	千葉県市原市豊成

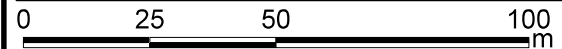
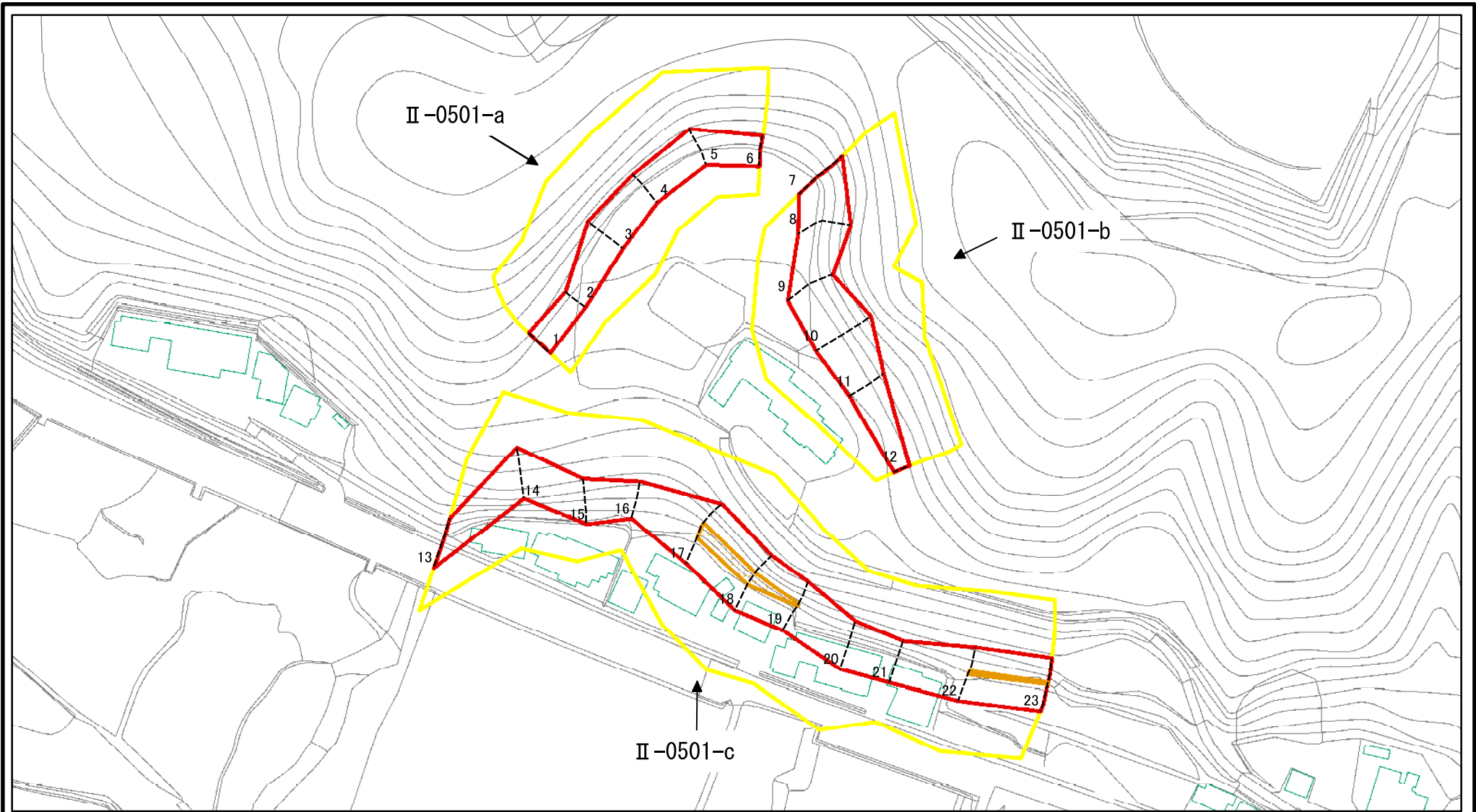
# 土砂災害警戒区域等の指定の告示に係る図書(その2)



図中の数字は横断測線番号を示す

<b>様式-2(急)</b> 土砂災害警戒区域・土砂災害特別警戒区域 区域図(その1)	土砂災害防止法施行令第二条の基準に該当する区域		N 縮尺 1:2,500	自然現象の種類	急傾斜地の崩壊	箇所番号	II-0501
	土砂災害防止法施行令第三条の基準に該当する区域			告示番号	警戒区域 : 千葉県告示第135号 特別警戒区域 : 千葉県告示第142号	箇所名	豊成3
	それ以外の区域			告示年月日	平成24年3月2日	所在地	千葉県市原市豊成

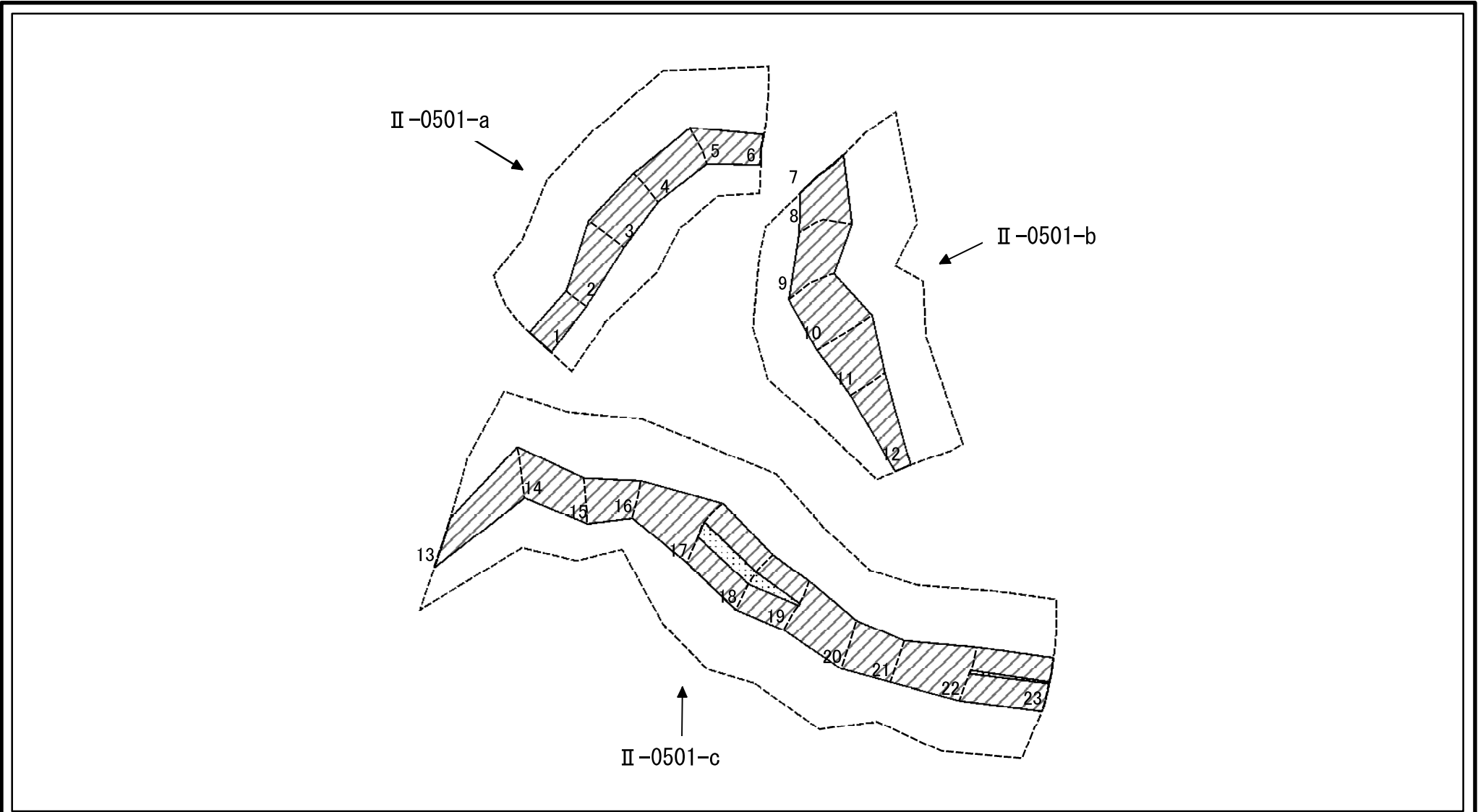
# 土砂災害警戒区域等の指定の告示に係る図書(その2-1)



図中の数字は横断測線番号を示す

<b>様式-2-1(急)</b> 土砂災害警戒区域・土砂災害特別警戒区域 区域図(その2)	土砂災害防止法施行令第二条の基準に該当する区域		N 縮尺 1:1,500	自然現象の種類	急傾斜地の崩壊	箇所番号	II-0501
	土砂災害防止法施行令第三条の基準に該当する区域			告示番号	警戒区域:千葉県告示第135号 特別警戒区域:千葉県告示第142号	箇所名	豊成3
	それ以外の区域			告示年月日	平成24年3月2日	所在地	千葉県市原市豊成

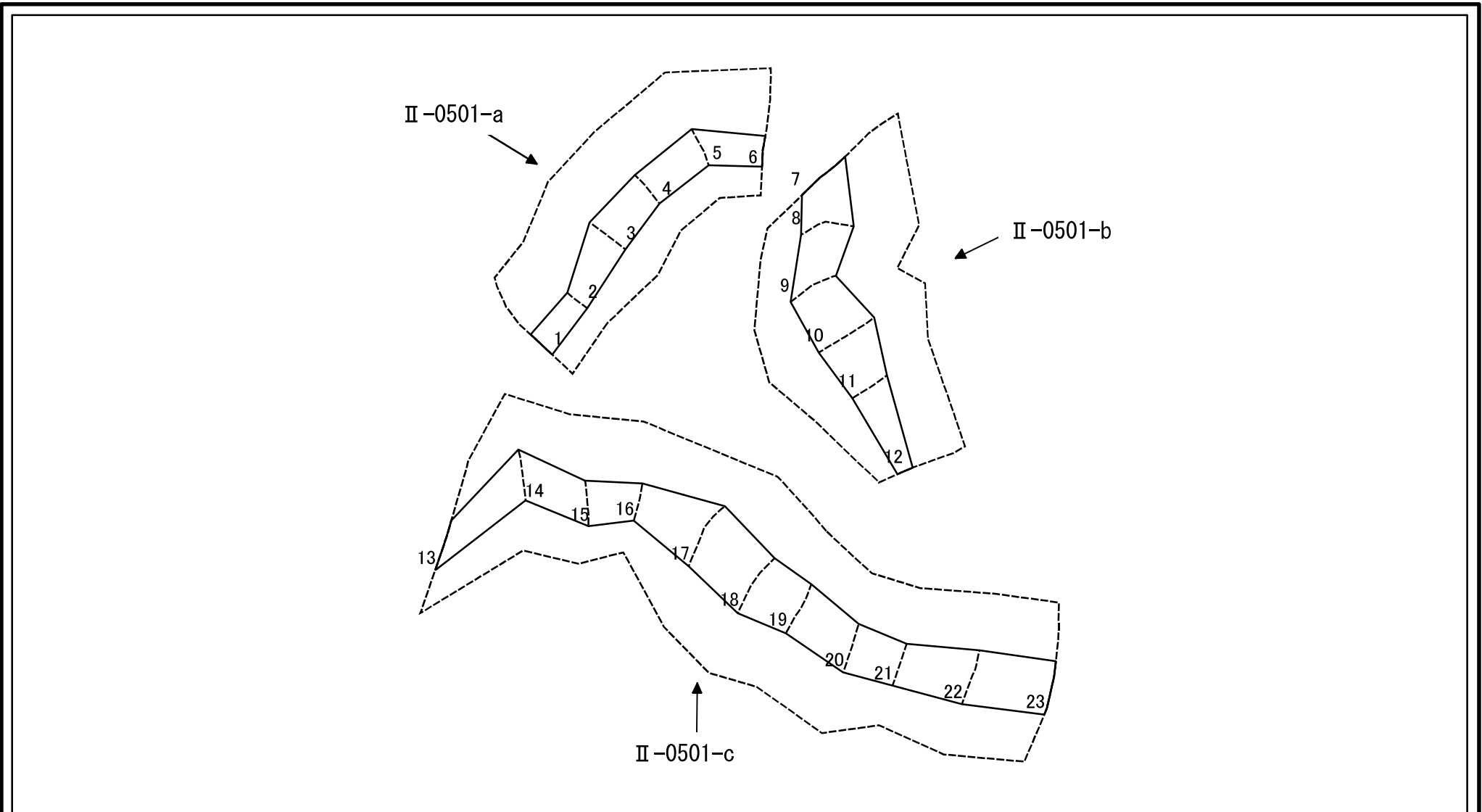
# 土砂災害警戒区域等の指定の告示に係る図書(その2-2)



図中の数字は横断測線番号を示す

<b>様式-2-2(急)</b> 土砂災害特別警戒区域の区域区分図 (急傾斜地の崩壊に伴う土石等の移動により 建築物の地上部に作用すると想定される力)	土砂災害防止法施行令第二条の基準に該当する区域		N 縮尺 1:1,500	自然現象の種類	急傾斜地の崩壊	箇所番号	II-0501
	土砂災害防止法施行令第三条の基準に該当する区域			告示番号	警戒区域 : 千葉県告示第135号 特別警戒区域 : 千葉県告示第142号	箇所名	豊成3
	それ以外の区域			告示年月日	平成24年3月2日	所在地	千葉県市原市豊成

# 土砂災害警戒区域等の指定の告示に係る図書(その2-3)



図中の数字は横断測線番号を示す

様式-2-3(急)  
土砂災害特別警戒区域の区域区分図  
(急傾斜地の崩壊に伴う土石等の堆積により  
建築物の地上部に作用すると想定される力)

土砂災害防止法施行令第二条の基準に該当する区域	
土砂災害防止法施行令第三条の基準に該当する区域	
それ以外の区域	

縮尺	1:1,500
----	---------

自然現象の種類	急傾斜地の崩壊
告示番号	警戒区域 : 千葉県告示第135号 特別警戒区域: 千葉県告示第142号
告示年月日	平成24年3月2日

箇所番号	II-0501
箇所名	豊成3
所在地	千葉県市原市豊成

# 土砂災害警戒区域等の指定の告示に係る図書(その3)

横断測線の区間	土石等の移動により建築物の地上部に作用すると想定される力				土石等の堆積により建築物の地上部に作用すると想定される力				横断測線の区間	土石等の移動により建築物の地上部に作用すると想定される力				土石等の堆積により建築物の地上部に作用すると想定される力			
	土石等の(移動)高さが1m以下の場合、土石等の移動による力が100kN/m <sup>2</sup> を超える区域		それ以外の区域		土石等の堆積の高さが3mを超える区域		それ以外の区域			土石等の(移動)高さが1m以下の場合、土石等の移動による力が100kN/m <sup>2</sup> を超える区域		それ以外の区域		土石等の堆積の高さが3mを超える区域		それ以外の区域	
	力の大きさのうち最大のもの(kN/m <sup>2</sup> )	土石等の高さ(m)	力の大きさのうち最大のもの(kN/m <sup>2</sup> )	土石等の高さ(m)	力の大きさのうち最大のもの(kN/m <sup>2</sup> )	土石等の高さ(m)	力の大きさのうち最大のもの(kN/m <sup>2</sup> )	土石等の高さ(m)		力の大きさのうち最大のもの(kN/m <sup>2</sup> )	土石等の高さ(m)	力の大きさのうち最大のもの(kN/m <sup>2</sup> )	土石等の高さ(m)	力の大きさのうち最大のもの(kN/m <sup>2</sup> )	土石等の高さ(m)	力の大きさのうち最大のもの(kN/m <sup>2</sup> )	土石等の高さ(m)
1 ~ 2	-	-	68.29	1.00	-	-	8.25	1.54	~								
2 ~ 3	-	-	91.33	1.00	-	-	9.56	1.79	~								
3 ~ 4	-	-	91.33	1.00	-	-	9.56	1.79	~								
4 ~ 5	-	-	83.52	1.00	-	-	9.48	1.77	~								
5 ~ 6	-	-	83.52	1.00	-	-	8.89	1.66	~								
7 ~ 8	-	-	93.65	1.00	-	-	10.81	2.02	~								
8 ~ 9	-	-	96.79	1.00	-	-	11.49	2.15	~								
9 ~ 10	-	-	100.00	1.00	-	-	11.50	2.15	~								
10 ~ 11	-	-	100.00	1.00	-	-	11.50	2.15	~								
11 ~ 12	-	-	87.60	1.00	-	-	10.28	1.92	~								
13 ~ 14	-	-	98.81	1.00	-	-	12.57	2.35	~								
14 ~ 15	-	-	98.81	1.00	-	-	12.57	2.35	~								
15 ~ 16	-	-	82.32	1.00	-	-	8.96	1.68	~								
16 ~ 17	-	-	100.00	1.00	-	-	11.73	2.19	~								
17 ~ 18	113.66	1.00	100.00	1.00	-	-	12.42	2.32	~								
18 ~ 19	113.30	1.00	100.00	1.00	-	-	13.22	2.47	~								
19 ~ 20	-	-	100.00	1.00	-	-	14.01	2.62	~								
20 ~ 21	-	-	95.37	1.00	-	-	14.01	2.62	~								
21 ~ 22	-	-	100.00	1.00	-	-	12.23	2.29	~								
22 ~ 23	103.59	1.00	100.00	1.00	-	-	12.23	2.29	~								
~									~								
~									~								
~									~								
~									~								
~									~								
~									~								
~									~								
~									~								

様式-3(急) 建築物の構造の規制に必要な衝撃に関する事項	自然現象の種類	急傾斜地の崩壊	箇所番号	II-0501
	告示番号	警戒区域 : 千葉県告示第135号 特別警戒区域 : 千葉県告示第142号	箇所名	豊成3
	告示年月日	平成24年3月2日	所在地	千葉県市原市豊成