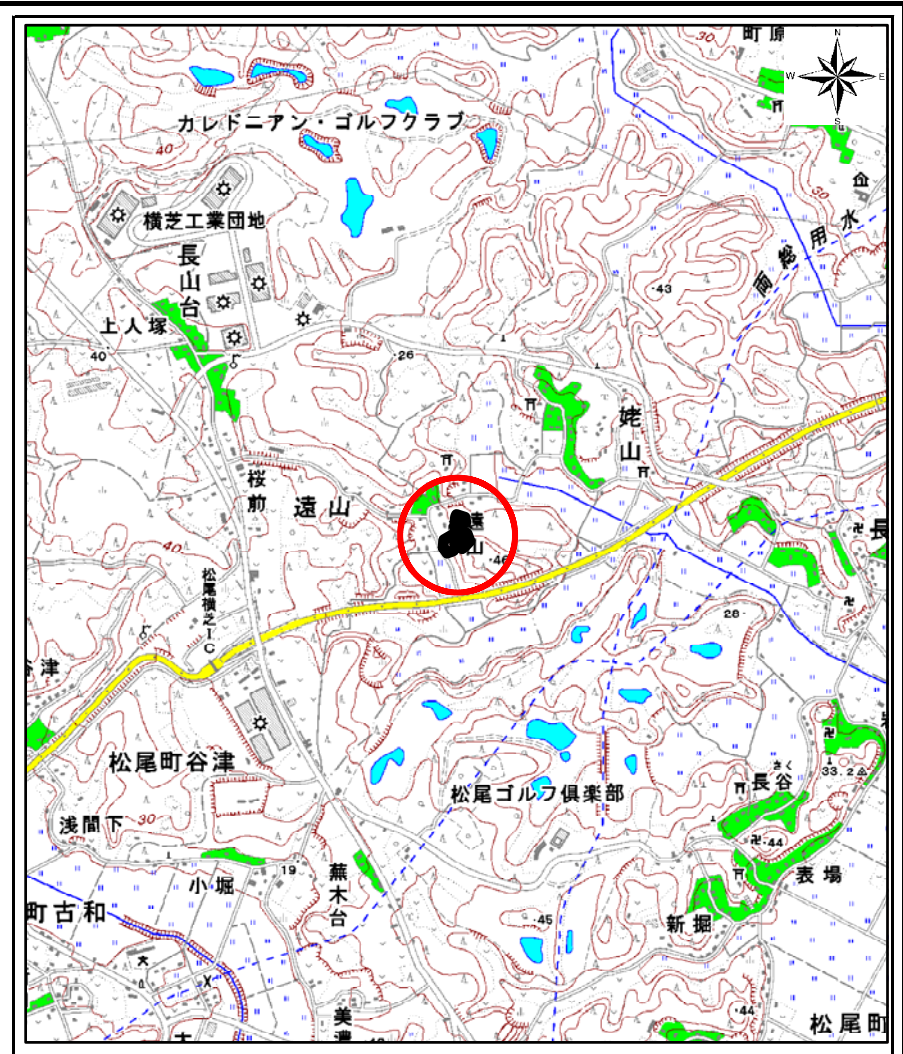
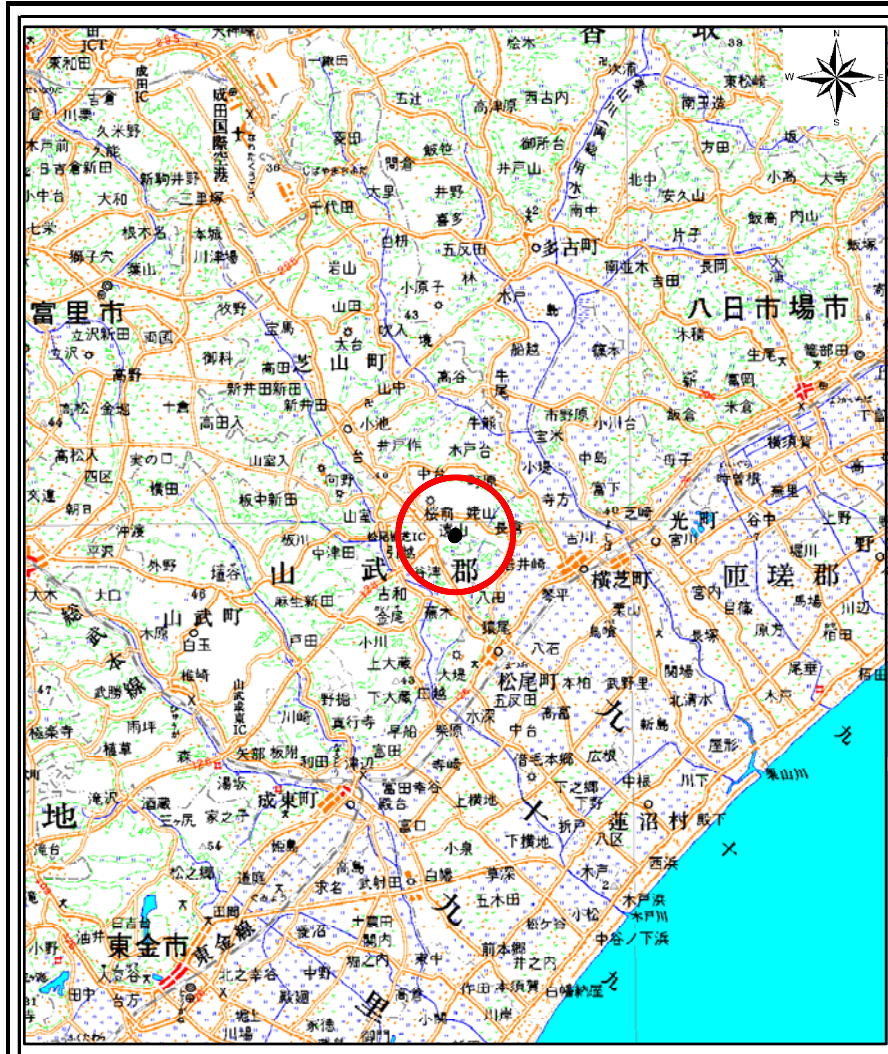


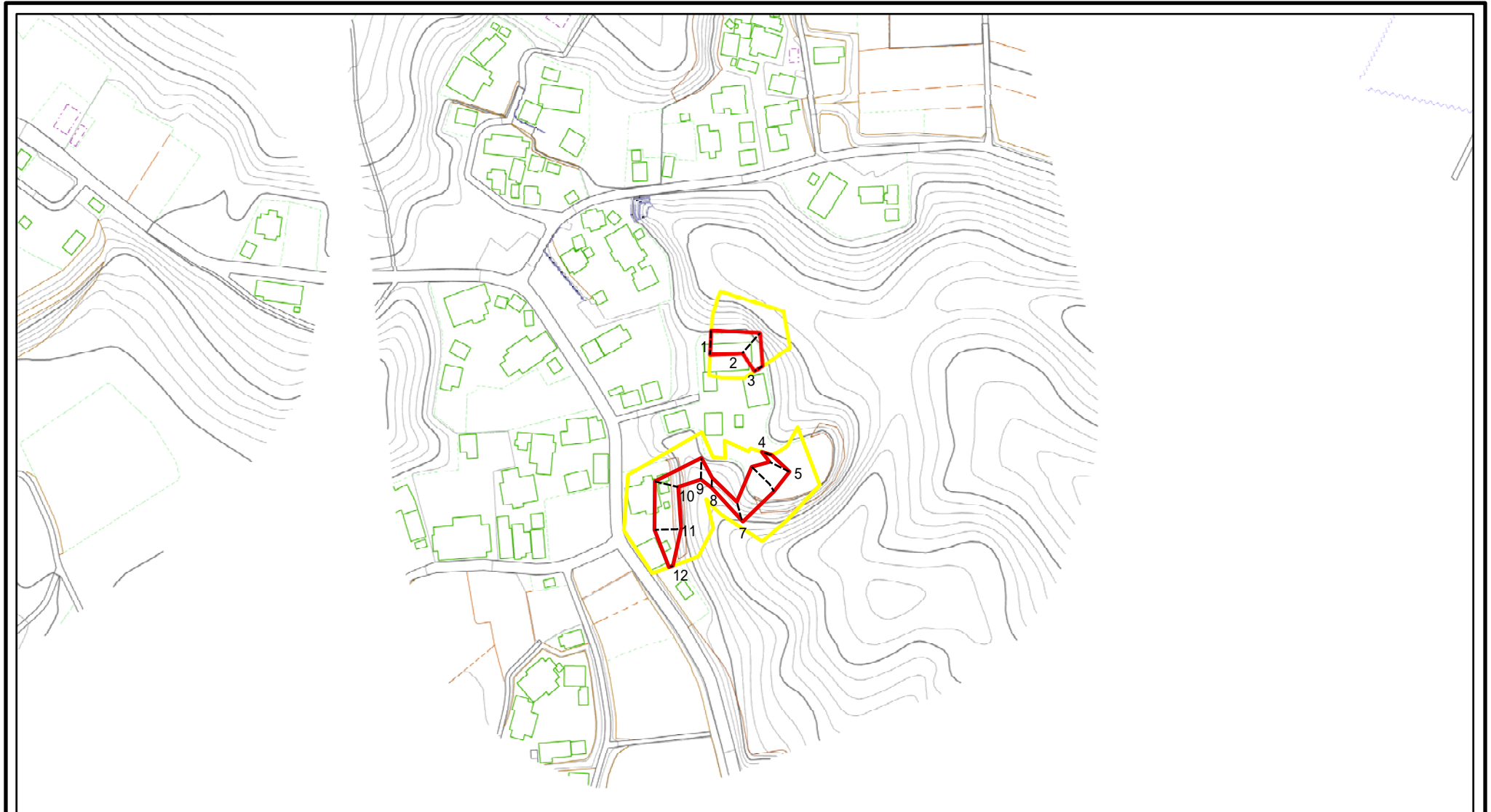
# 土砂災害警戒区域等の指定の告示に係る図書(その1)



様式-1(急) 土砂災害警戒区域・土砂災害特別警戒区域 位置図	自然現象の種類	急傾斜地の崩壊
	箇所番号	Ⅱ-2773
	箇所名	遠山2
	所在地	山武郡 横芝光町 遠山谷ノ下

この地図は、国土地理院の承認を得て、同院発行の20万分の1・2万5千分の1の地形図を複製したものである。(承認番号 平23情複 第146号)

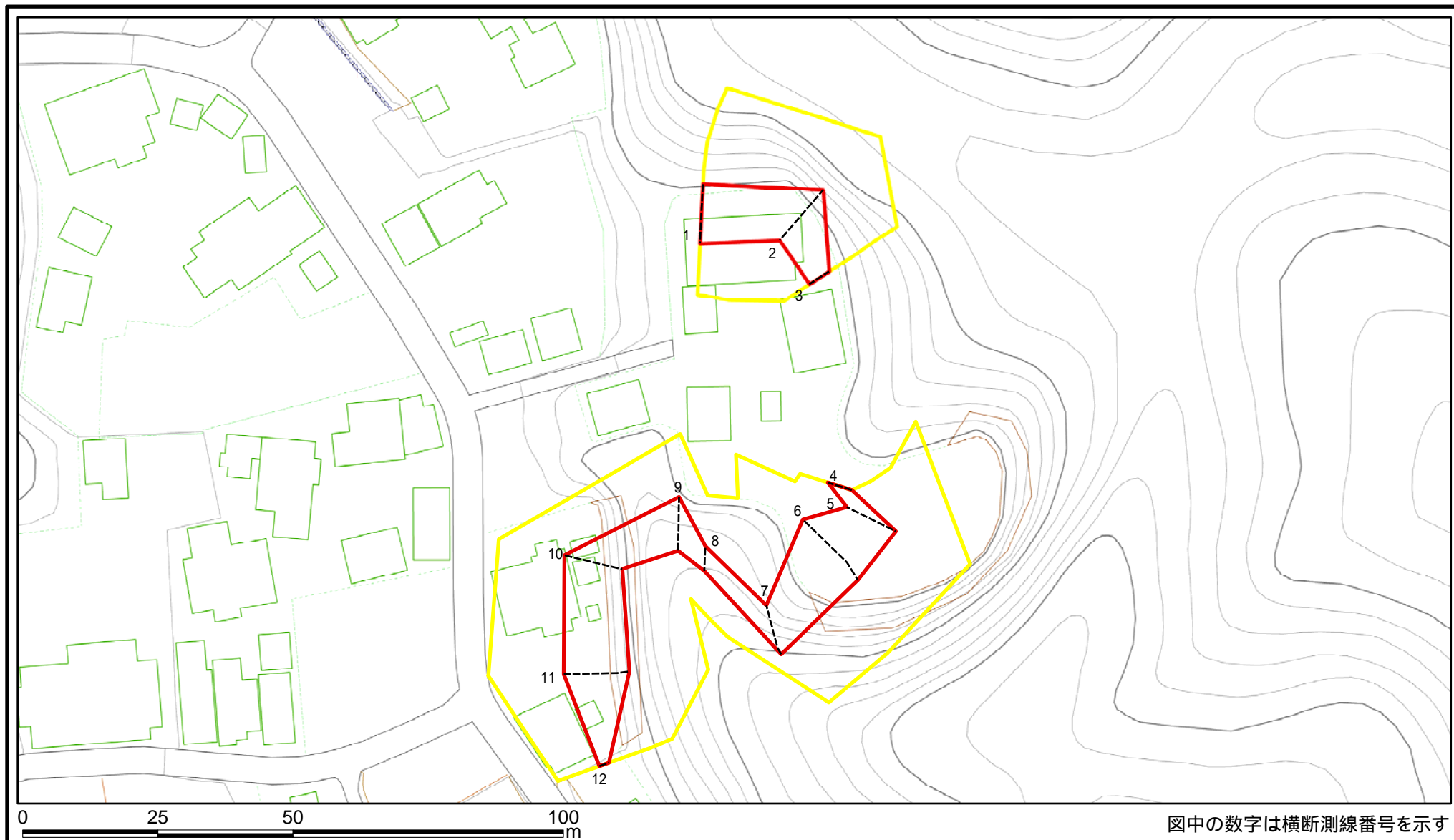
# 土砂災害警戒区域等の指定の告示に係る図書(その2)



図中の数字は横断測線番号を示す

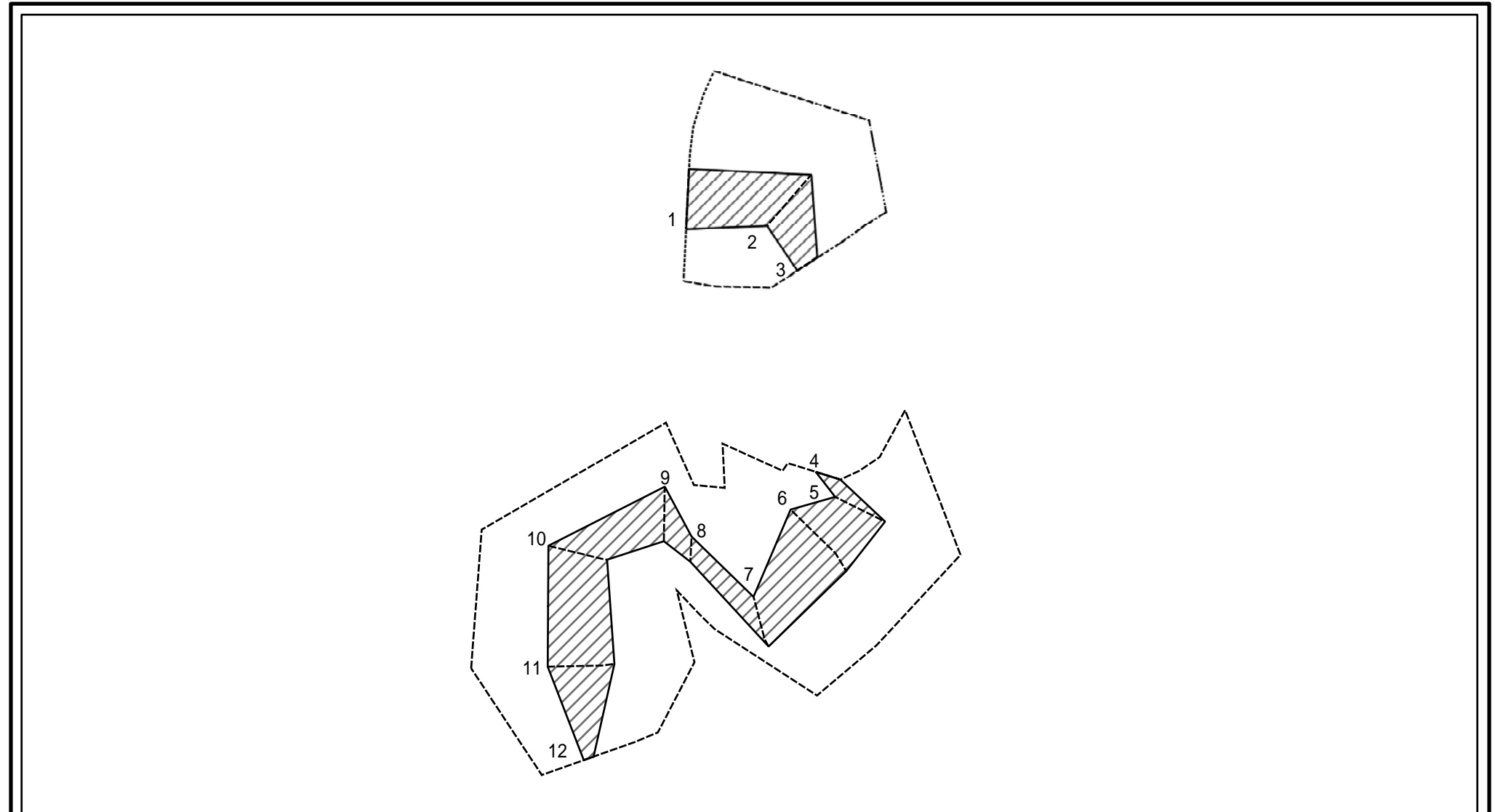
様式 - 2 (急) 土砂災害警戒区域・土砂災害特別警戒区域 区域図(その1)	土砂災害防止法施行令第二条の基準に該当する区域		土 縮尺 1:2,500	自然現象の種類	急傾斜地の崩壊	箇所番号	-2773
	土砂災害防止法施行令第三条の基準に該当する区域			告示番号	Y; 千葉県告示第54号 R; 千葉県告示第55号	箇所名	遠山2
	土砂等の(移動)高さが1m以下の場合、 土砂等の移動による力が100kN/mを超える区域			告示年月日	平成25年2月15日	所在地	山武郡 横芝光町 遠山谷ノ下
	土砂等の堆積の高さが3mを超える区域						
それ以外の区域							

# 土砂災害警戒区域等の指定の告示に係る図書(その2 - 1)



様式 - 2 - 1(急) 土砂災害警戒区域・土砂災害特別警戒区域 区域図(その2)	土砂災害防止法施行令第二条の基準に該当する区域		土 縮尺 1:1,000	自然現象の種類	急傾斜地の崩壊	箇所番号	-2773
	土砂災害防止法施行令第三条の基準に該当する区域			告示番号	Y;千葉県告示第54号 R;千葉県告示第55号	箇所名	遠山2
	土砂等の(移動)高さが1m以下の場合、土砂等の移動による力が100kN/mを超える区域			告示年月日	平成25年2月15日	所在地	山武郡 横芝光町 遠山谷ノ下
	土砂等の堆積の高さが3mを超える区域						
	それ以外の区域						

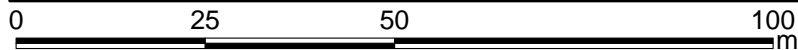
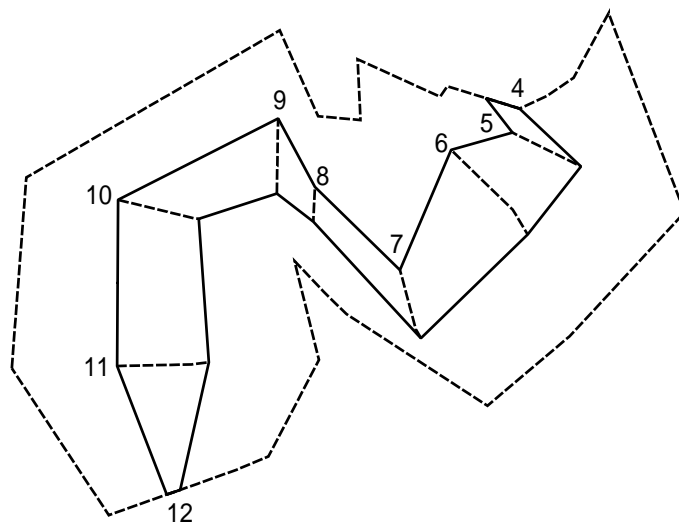
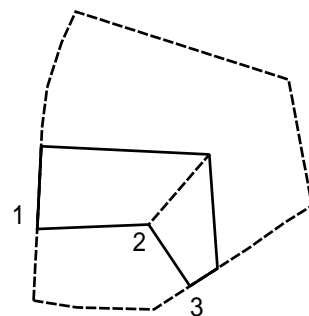
# 土砂災害警戒区域等の指定の告示に係る図書(その2 - 2)



図中の数字は横断測線番号を示す

様式 - 2 - 2 (急) 土砂災害特別警戒区域の区域区分図 (急傾斜地の崩壊に伴う土石等の移動により 建築物の地上部に作用すると想定される力)	土砂災害防止法施行令第二条の基準に該当する区域		土 縮尺 1:1,000	自然現象の種類	急傾斜地の崩壊	箇所番号	-2773
	土砂災害防止法施行令第三条の基準に該当する区域			告示番号	千葉県告示第55号	箇所名	遠山2
	それ以外の区域			告示年月日	平成25年2月15日	所在地	山武郡 横芝光町 遠山谷ノ下

# 土砂災害警戒区域等の指定の告示に係る図書(その2 - 3)



図中の数字は横断測線番号を示す

様式 - 2 - 3 (急)  
 土砂災害特別警戒区域の区域区分図  
 (急傾斜地の崩壊に伴う土石等の堆積により  
 建築物の地上部に作用すると想定される力)

土砂災害防止法施行令第二条の基準に該当する区域	
土砂災害防止法施行令第三条の基準に該当する区域	
それ以外の区域	

土  
 縮尺  
 1:1,000

自然現象の種類	急傾斜地の崩壊
告示番号	千葉県告示第55号
告示年月日	平成25年2月15日

箇所番号	-2773
箇所名	遠山2
所在地	山武郡 横芝光町 遠山谷ノ下

# 土砂災害警戒区域等の指定の公示に係る図書(その3)

横断測線の区間	土石等の移動により建築物の地上部に作用すると想定される力				土石等の堆積により建築物の地上部に作用すると想定される力				横断測線の区間	土石等の移動により建築物の地上部に作用すると想定される力				土石等の堆積により建築物の地上部に作用すると想定される力			
	土石等の(移動)高さが1m以下の場合、土石等の移動による力が100kN/m <sup>2</sup> を超える区域		それ以外の区域		土石等の堆積の高さが3mを超える区域		それ以外の区域			土石等の(移動)高さが1m以下の場合、土石等の移動による力が100kN/m <sup>2</sup> を超える区域		それ以外の区域		土石等の堆積の高さが3mを超える区域		それ以外の区域	
1 ~ 2	-	-	89.90	1.00	-	-	13.72	2.56	~								
2 ~ 3	-	-	89.90	1.00	-	-	13.72	2.56	~								
4 ~ 5	-	-	82.00	1.00	-	-	10.33	1.93	~								
5 ~ 6	-	-	100.00	1.00	-	-	13.40	2.50	~								
6 ~ 7	-	-	100.00	1.00	-	-	16.05	3.00	~								
7 ~ 8	-	-	63.50	1.00	-	-	16.05	3.00	~								
8 ~ 9	-	-	79.59	1.00	-	-	12.38	2.31	~								
9 ~ 10	-	-	84.75	1.00	-	-	10.79	2.02	~								
10 ~ 11	-	-	89.78	1.00	-	-	13.58	2.54	~								
11 ~ 12	-	-	89.78	1.00	-	-	13.74	2.57	~								
~									~								
~									~								
~									~								
~									~								
~									~								
~									~								
~									~								
~									~								
~									~								
~									~								
~									~								
~									~								
~									~								
~									~								
~									~								
~									~								
~									~								
~									~								
様式-3(急) 建築物の構造の規制に必要な衝撃に関する事項	自然現象の種類	急傾斜地の崩壊				箇所番号	Ⅱ-2773										
	告示番号	千葉県告示第55号				箇所名	遠山2										
	告示年月日	平成25年2月15日				所在地	山武郡 横芝光町 遠山谷ノ下										