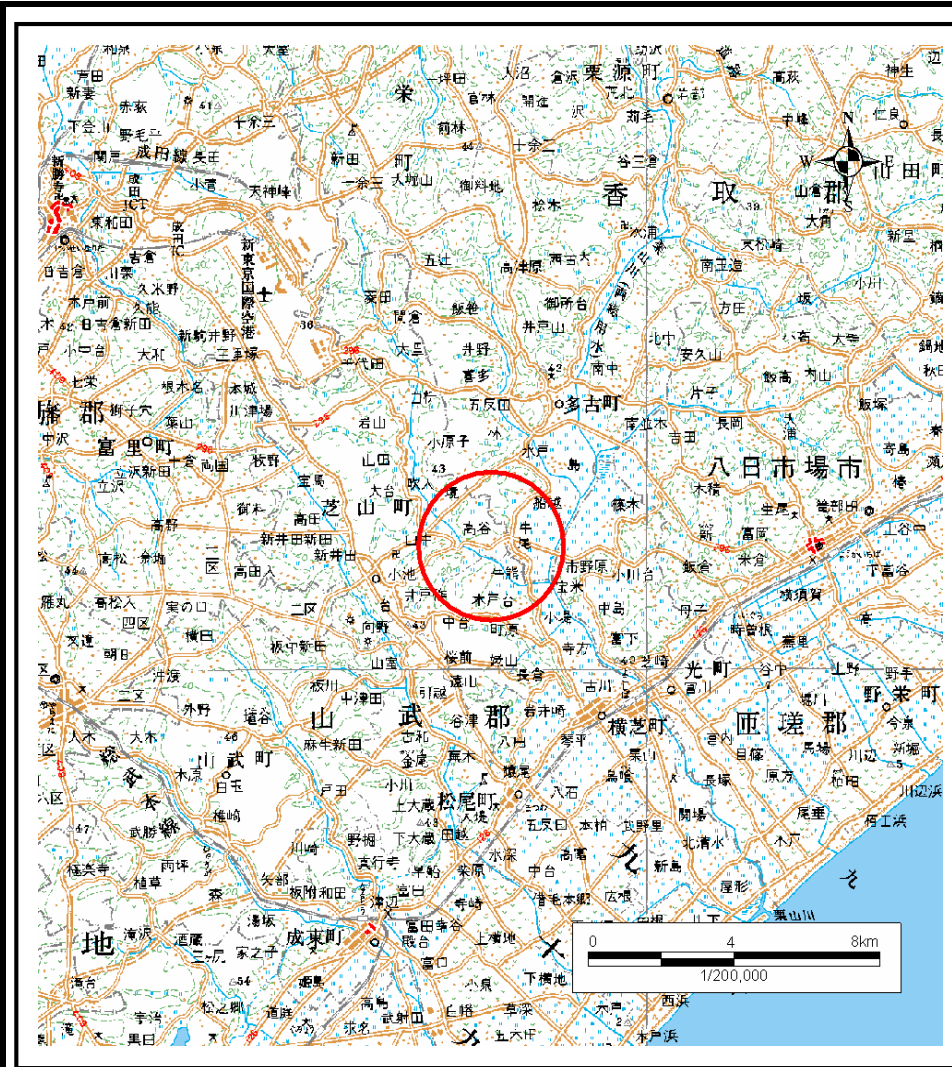
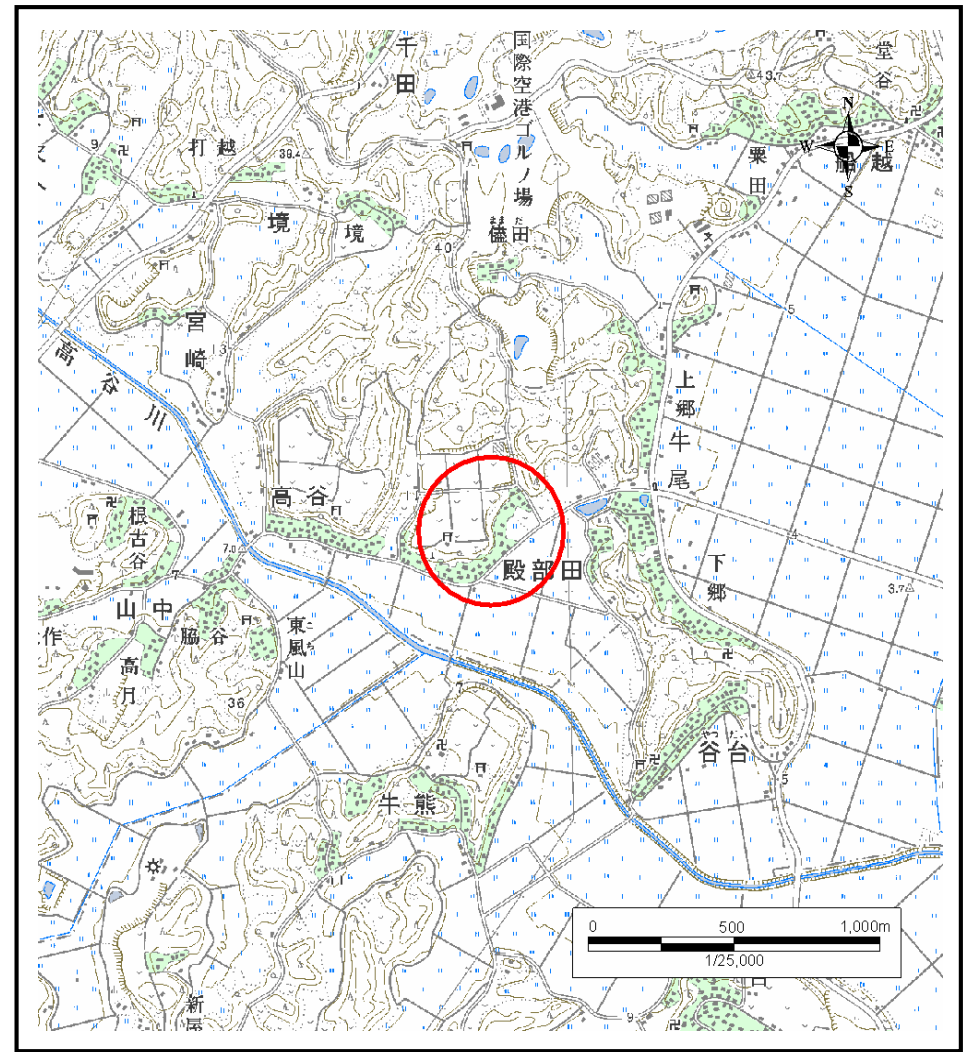


# 土砂災害警戒区域等の指定の告示に係る図書(その1)



(1/200,000)



(1/25,000)

様式-1(急)

土砂災害警戒区域・土砂災害特別警戒区域  
位置図

自然現象の種類

急傾斜地の崩壊

箇所番号

II-6905

箇所名

殿部田3

所在地

山武郡芝山町殿部田字神門寺

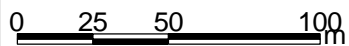
この地図は、国土地理院長の承認を得て、同院発行の数値地図20000(地図画像)及び数値地図25000(地図画像)を複製したものである。(承認番号 平18総複、第750号)

# 土砂災害警戒区域等の指定の告示に係る図書(その2-1)



様式-2-1(急) 土砂災害警戒区域・土砂災害特別警戒区域 区域図(その2)	土砂災害防止法施行令第二条の基準に該当する区域		N 縮尺 1:2,500	自然現象の種類	急傾斜地の崩壊	箇所番号	II-6905
	土砂災害防止法施行令第三条の基準に該当する区域			告示番号	千葉県告示第213号	箇所名	殿部田3
	それ以外の区域			告示年月日	平成21年3月13日	所在地	山武郡芝山町殿部田字神門寺

# 土砂災害警戒区域等の指定の告示に係る図書(その2-1)



様式-2-1(急)

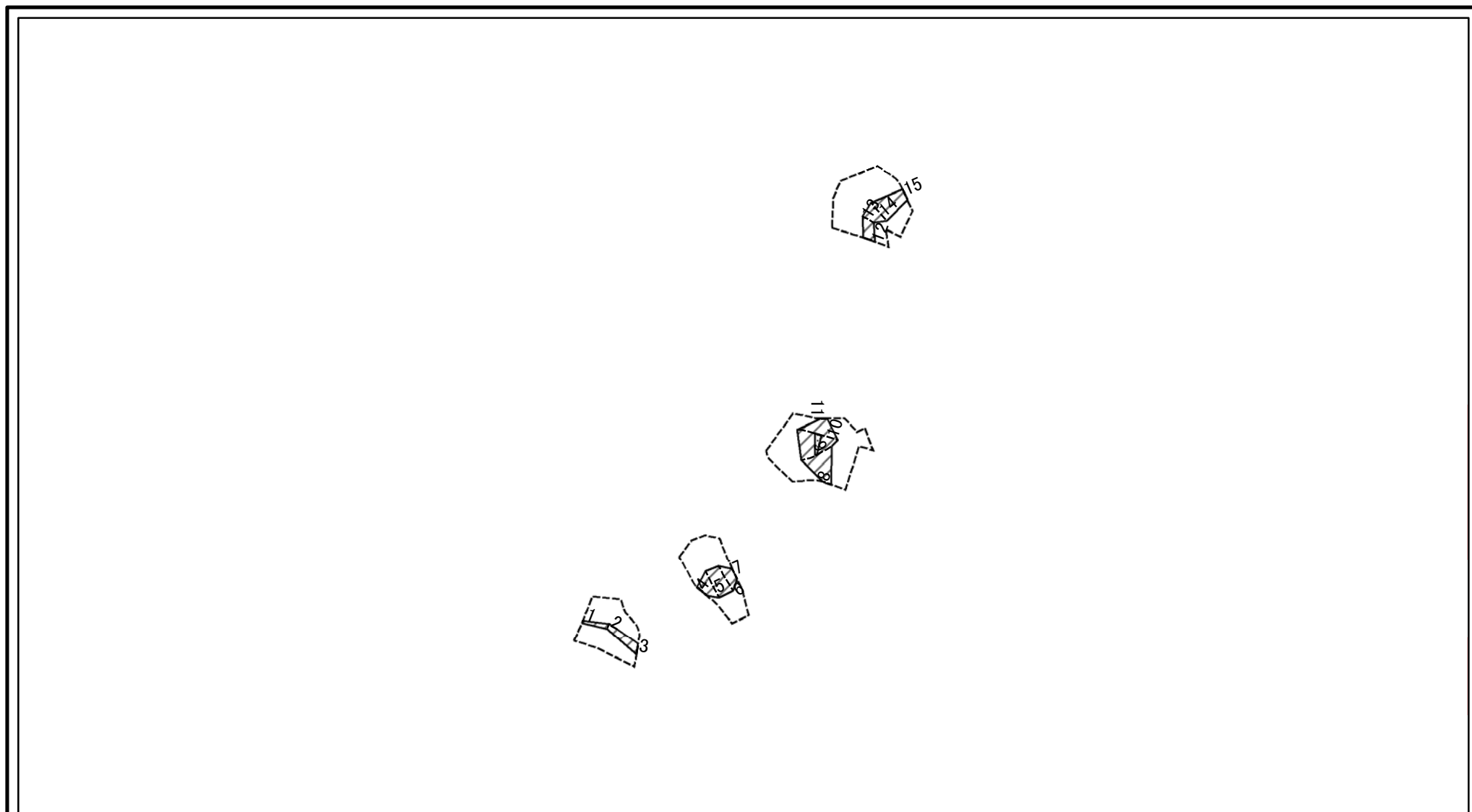
土砂災害警戒区域・土砂災害特別警戒区域  
区域図(その2)

土砂災害防止法施行令第二条の基準に該当する区域	
土砂災害防止法施行令第三条の基準に該当する区域	
それ以外の区域	

N  
縮尺  
1:2,500

自然現象の種類	急傾斜地の崩壊	箇所番号	II-6905
告示番号	千葉県告示第216号	箇所名	殿部田3
告示年月日	平成21年3月13日	所在地	山武郡芝山町殿部田字神門寺

# 土砂災害警戒区域等の指定の告示に係る図書(その2-2)



0 25 50 100  
m

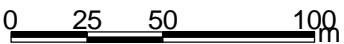
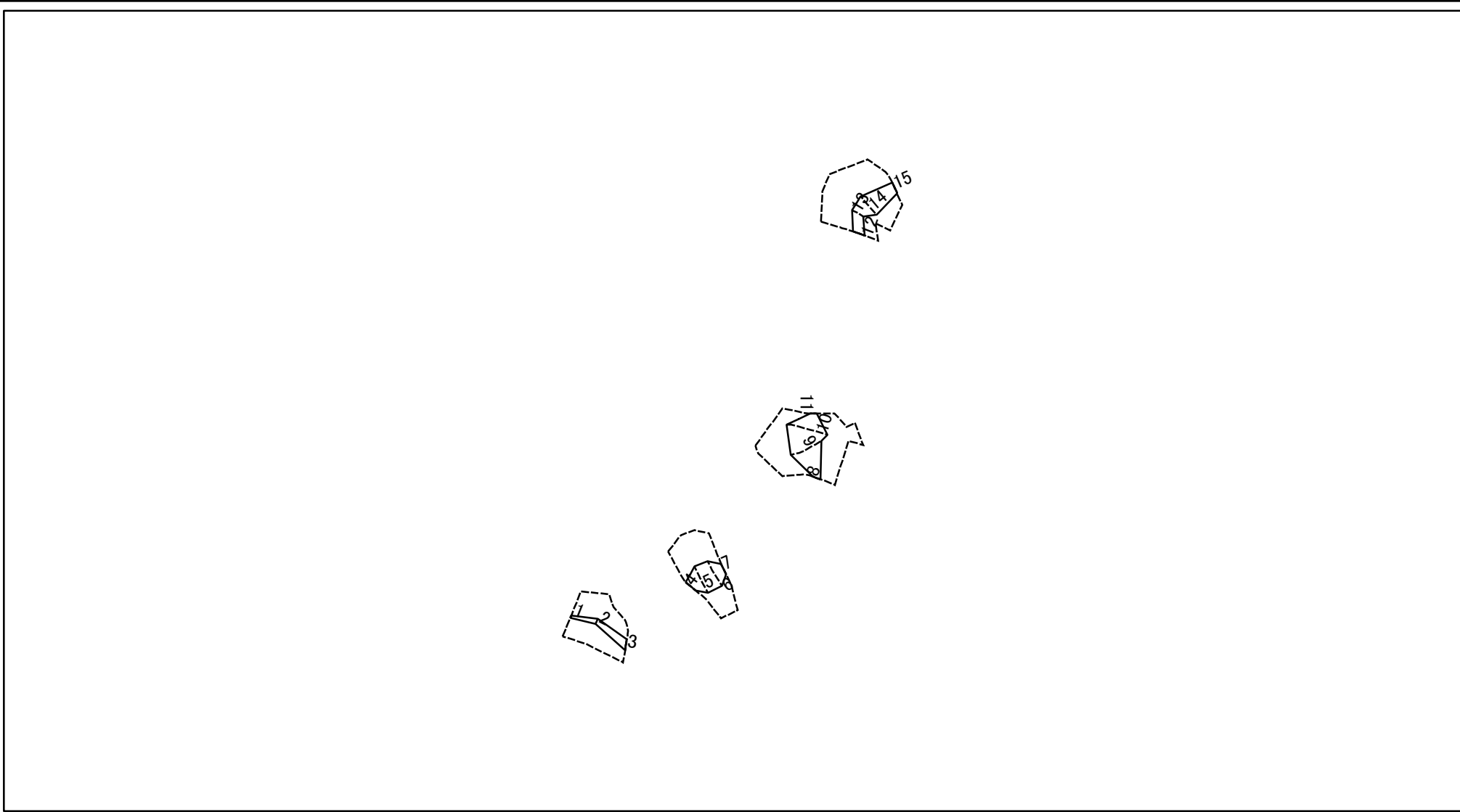
様式-2-2(急)  
土砂災害特別警戒区域の区域区分図  
(急傾斜地の崩壊に伴う土石等の移動により  
建築物の地上部に作用すると想定される力)

土砂災害防止法施行令第二条の基準に該当する区域	
土砂災害防止法 施行令第三条の 基準に該当する 区域	
それ以外の区域	

縮尺	1:2,500
----	---------

自然現象 の種類	急傾斜地の崩壊	箇所番号	II-6905
告示番号	千葉県告示第216号	箇所名	殿部田3
告示年月日	平成21年3月13日	所在地	山武郡芝山町殿部田字神門寺

# 土砂災害警戒区域等の指定の告示に係る図書(その2-3)



<b>様式-2-3(急)</b> <b>土砂災害特別警戒区域の区域区分図</b> (急傾斜地の崩壊に伴う土石等の堆積により建築物の地上部に作用すると想定される力)	土砂災害防止法施行令第二条の基準に該当する区域		N 縮尺 1:2,500	自然現象の種類	急傾斜地の崩壊	箇所番号	II-6905
	土砂災害防止法施行令第三条の基準に該当する区域			告示番号	千葉県告示第216号	箇所名	殿部田3
	それ以外の区域			告示年月日	平成21年3月13日	所在地	山武郡芝山町殿部田字神門寺

