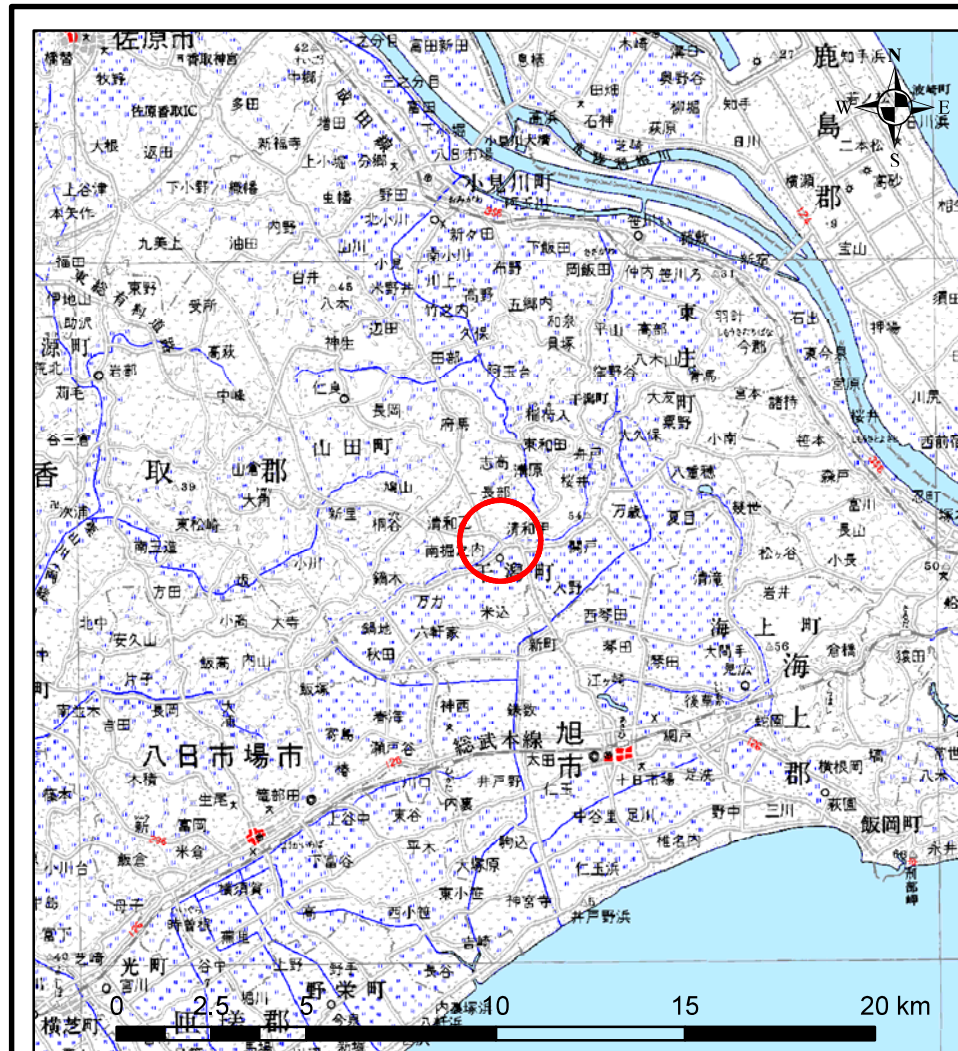
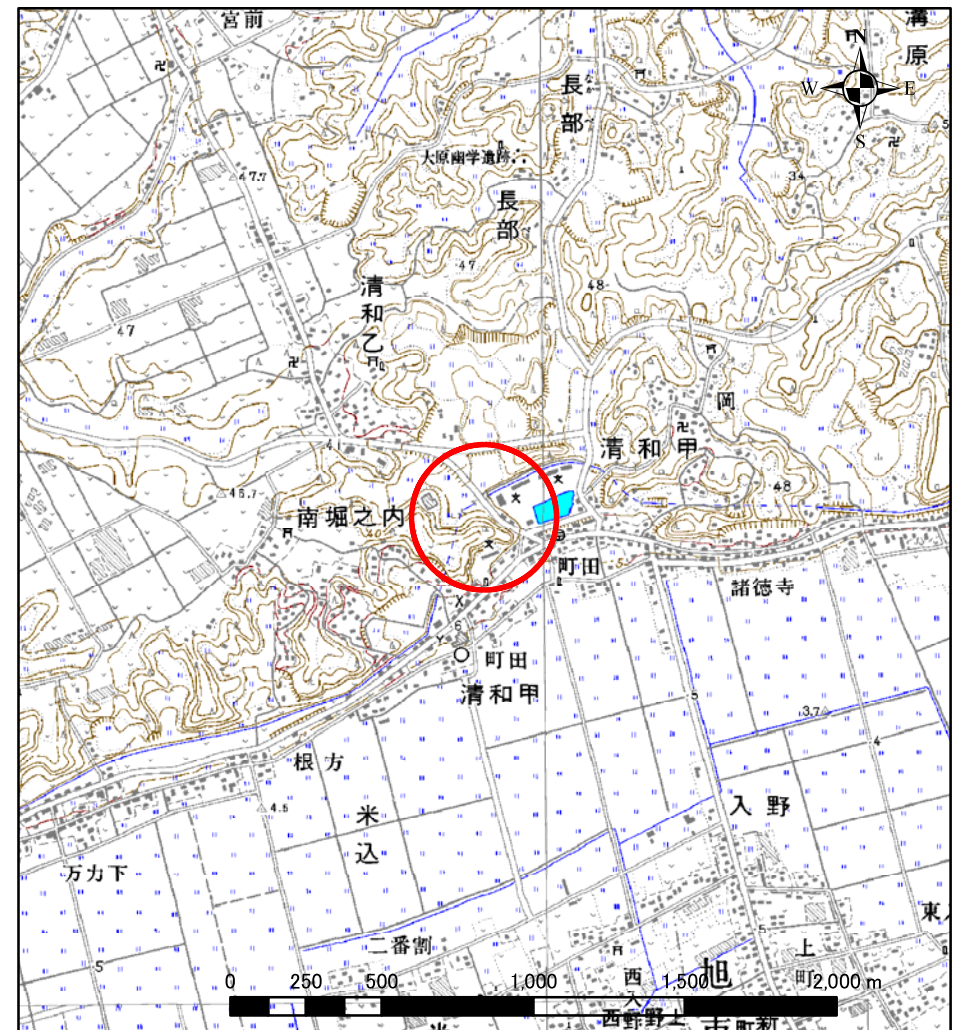


土砂災害警戒区域等の指定の告示に係る図書(その1)



(1/200,000)



(1/25,000)

様式-1(急)
土砂災害警戒区域・土砂災害特別警戒区域
位置図

自然現象の種類

急傾斜地の崩壊

箇所番号

Ⅲ-0178

箇所名

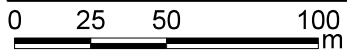
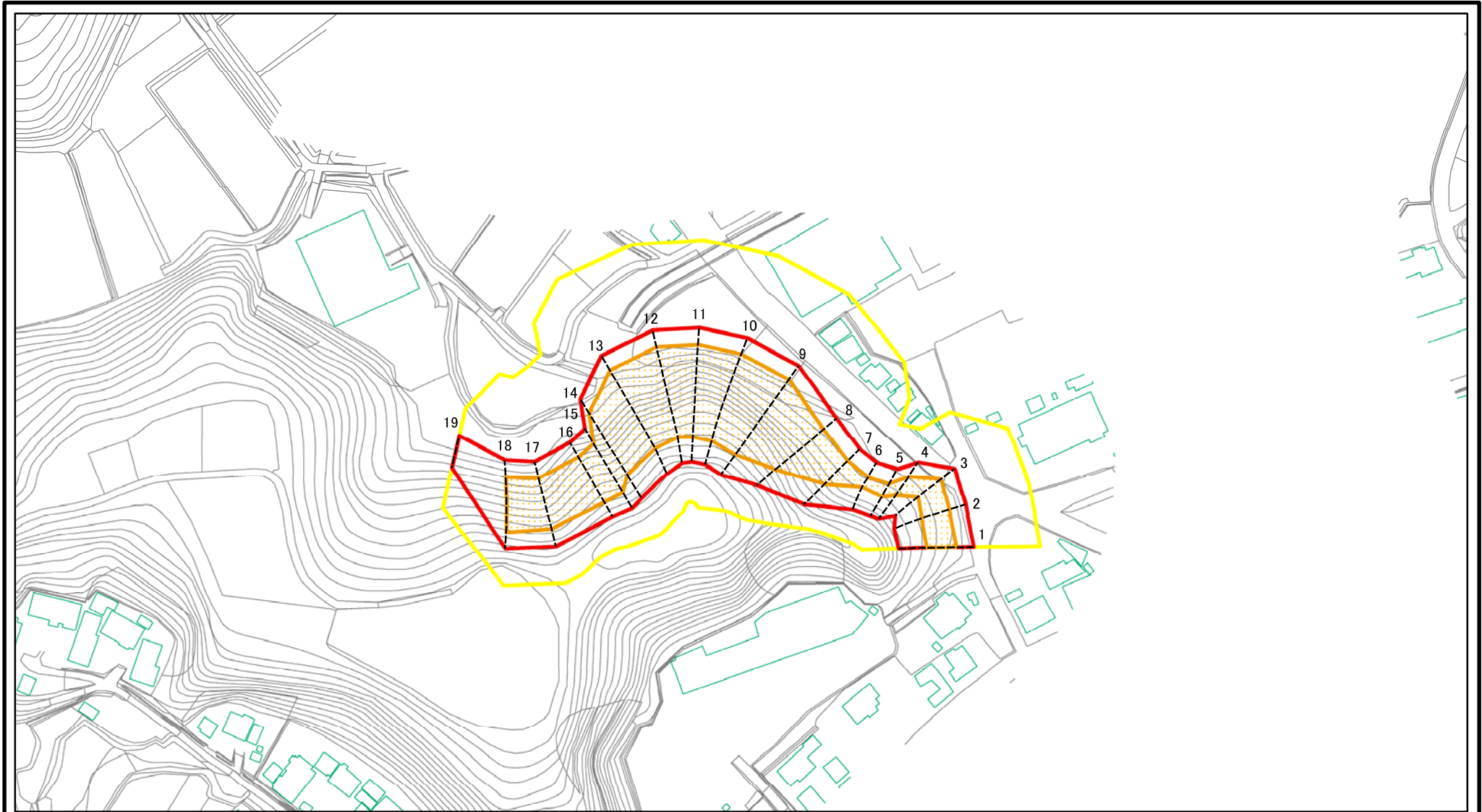
清和乙2

所在地

旭市清和乙、清和甲

この地図は、国土地理院長の承認を得て、同院発行の数値地図20000(地図画像)及び数値地図25000(地図画像)を複製したものである。(承認番号 平21業複、第403号)

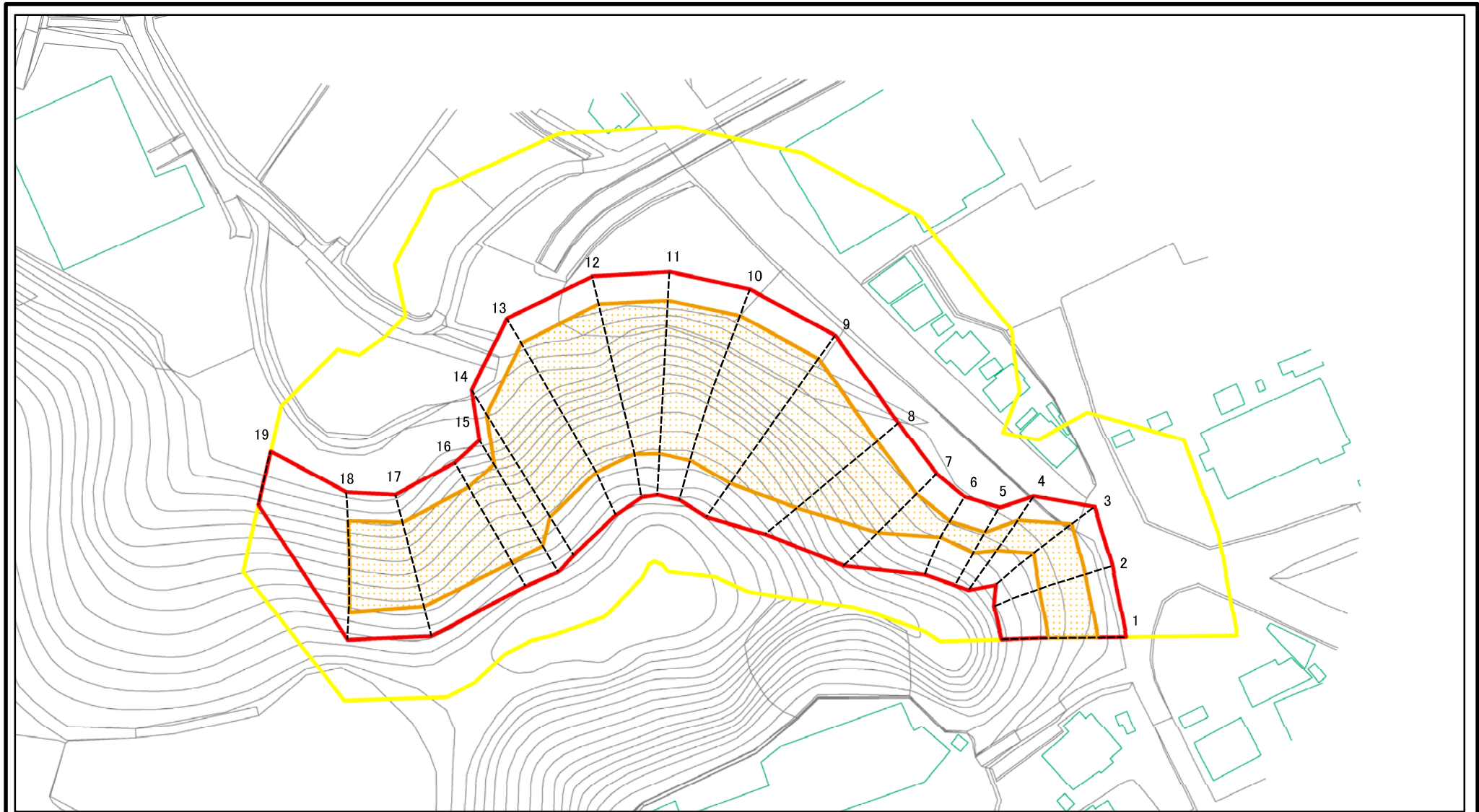
土砂災害警戒区域等の指定の告示に係る図書(その2)



図中の数字は横断測線番号を示す

様式-2(急) 土砂災害警戒区域・土砂災害特別警戒区域 区域図(その1)	土砂災害防止法施行令第二条の基準に該当する区域		N 縮尺 1:2,500	自然現象の種類	急傾斜地の崩壊	箇所番号	III-0178
	土砂災害防止法施行令第三条の基準に該当する区域			告示番号	千葉県告示第487号 千葉県告示第488号	箇所名	清和乙2
	それ以外の区域			告示年月日	平成22年6月18日	所在地	旭市清和乙、清和甲

土砂災害警戒区域等の指定の告示に係る図書(その2-1)



図中の数字は横断測線番号を示す

様式-2-1(急)

土砂災害警戒区域・土砂災害特別警戒区域
区域図(その2)

土砂災害防止法施行令第二条の基準に該当する区域
土砂災害防止法
施行令第三条の
基準に該当する
区域
土石等の(移動)高さが1m以下の場合、
土石等の移動による力が100kN/m²を超える区域
土石等の堆積の高さが3mを超える区域
それ以外の区域



縮尺

1:1,500

自然現象
の種類

告示番号

告示年月日

急傾斜地の崩壊

千葉県告示第487号
千葉県告示第488号

平成22年6月18日

箇所番号

箇所名

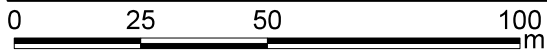
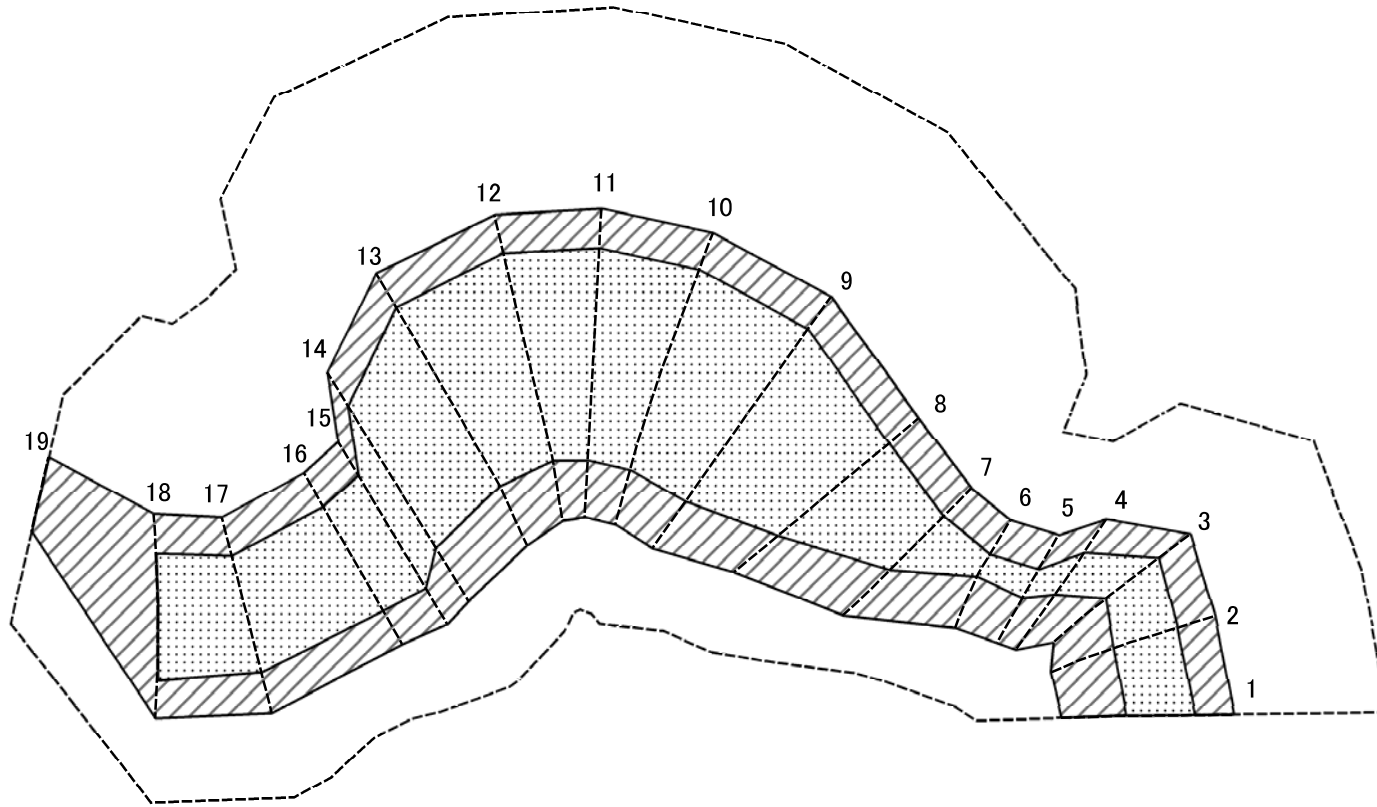
所在地

III-0178

清和乙2

旭市清和乙、清和甲

土砂災害警戒区域等の指定の告示に係る図書(その2-2)



図中の数字は横断測線番号を示す

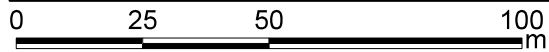
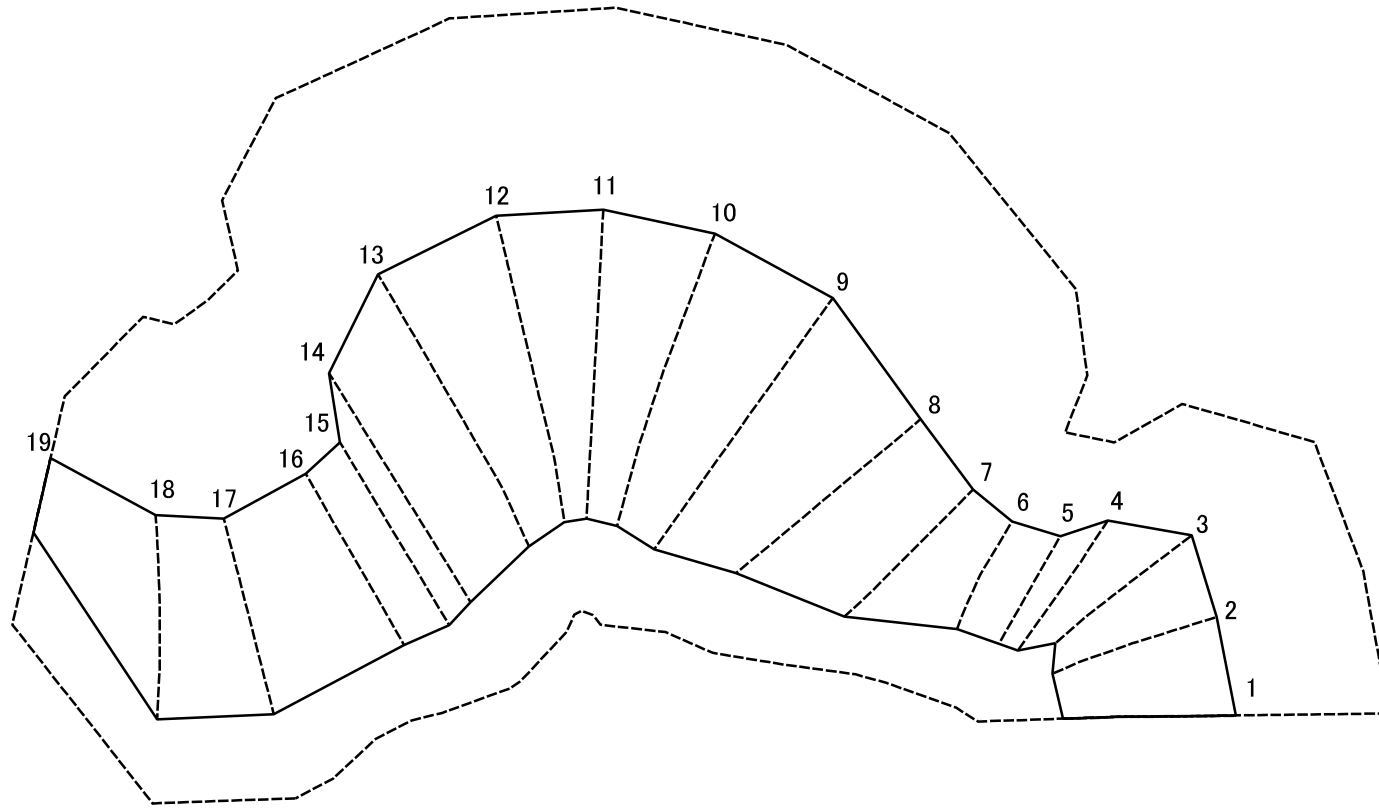
様式-2-2(急)
土砂災害特別警戒区域の区域区分図
(急傾斜地の崩壊に伴う土石等の移動により
建築物の地上部に作用すると想定される力)

土砂災害防止法施行令第二条の基準に該当する区域	
土砂災害防止法施行令第三条の基準に該当する区域	
それ以外の区域	

N	縮尺
1:1,500	

自然現象の種類	急傾斜地の崩壊	箇所番号	III-0178
告示番号	千葉県告示第487号 千葉県告示第488号	箇所名	清和乙2
告示年月日	平成22年6月18日	所在地	旭市清和乙、清和甲

土砂災害警戒区域等の指定の告示に係る図書(その2-3)



図中の数字は横断測線番号を示す

様式-2-3(急)
土砂災害特別警戒区域の区域区分図
(急傾斜地の崩壊に伴う土石等の堆積により
建築物の地上部に作用すると想定される力)

土砂災害防止法施行令第二条の基準に該当する区域



自然現象
の種類

急傾斜地の崩壊

箇所番号

III-0178

土砂災害防止法
施行令第三条の
基準に該当する
区域



縮尺

告示番号

千葉県告示第487号
千葉県告示第488号

箇所名

清和乙2

1:1,500

告示年月日

平成22年6月18日

所在地

旭市清和乙、清和甲

土砂災害警戒区域等の指定の告示に係る図書(その3)

横断測線の区間	土石等の移動により建築物の地上部に作用すると想定される力				土石等の堆積により建築物の地上部に作用すると想定される力				横断測線の区間	土石等の移動により建築物の地上部に作用すると想定される力				土石等の堆積により建築物の地上部に作用すると想定される力			
	土石等の(移動)高さが1m以下の場合、土石等の移動による力が100kN/m ² を超える区域		それ以外の区域		土石等の堆積の高さが3mを超える区域		それ以外の区域			土石等の(移動)高さが1m以下の場合、土石等の移動による力が100kN/m ² を超える区域		それ以外の区域		土石等の堆積の高さが3mを超える区域		それ以外の区域	
	力の大きさのうち最大のもの (kN/m ²)	土石等の高さ (m)	力の大きさのうち最大のもの (kN/m ²)	土石等の高さ (m)	力の大きさのうち最大のもの (kN/m ²)	土石等の高さ (m)	力の大きさのうち最大のもの (kN/m ²)	土石等の高さ (m)		力の大きさのうち最大のもの (kN/m ²)	土石等の高さ (m)	力の大きさのうち最大のもの (kN/m ²)	土石等の高さ (m)	力の大きさのうち最大のもの (kN/m ²)	土石等の高さ (m)	力の大きさのうち最大のもの (kN/m ²)	土石等の高さ (m)
1 ~ 2	118.60	1.00	100.00	1.00	-	-	11.15	2.08									
2 ~ 3	117.49	1.00	100.00	1.00	-	-	11.10	2.07									
3 ~ 4	117.49	1.00	100.00	1.00	-	-	11.11	2.08									
4 ~ 5	114.68	1.00	100.00	1.00	-	-	11.55	2.16									
5 ~ 6	113.91	1.00	100.00	1.00	-	-	11.55	2.16									
6 ~ 7	119.34	1.00	100.00	1.00	-	-	12.86	2.40									
7 ~ 8	132.58	1.00	100.00	1.00	-	-	14.61	2.73									
8 ~ 9	136.13	1.00	100.00	1.00	-	-	15.26	2.85									
9 ~ 10	136.47	1.00	100.00	1.00	-	-	15.28	2.86									
10 ~ 11	136.47	1.00	100.00	1.00	-	-	15.28	2.86									
11 ~ 12	135.92	1.00	100.00	1.00	-	-	15.25	2.85									
12 ~ 13	133.54	1.00	100.00	1.00	-	-	15.12	2.83									
13 ~ 14	130.82	1.00	100.00	1.00	-	-	15.07	2.82									
14 ~ 15	143.03	1.00	100.00	1.00	-	-	15.45	2.89									
15 ~ 16	144.78	1.00	100.00	1.00	-	-	15.81	2.95									
16 ~ 17	144.78	1.00	100.00	1.00	-	-	15.81	2.95									
17 ~ 18	147.26	1.00	100.00	1.00	-	-	15.93	2.98									
18 ~ 19	-	-	100.00	1.00	-	-	15.93	2.98									

様式-3(急)	自然現象の種類	急傾斜地の崩壊	箇所番号	III-0178
	告示番号	千葉県告示第487号 千葉県告示第488号	箇所名	清和乙2
	告示年月日	平成22年6月18日	所在地	旭市清和乙、清和甲

建築物の構造の規制に必要な衝撃に関する事項