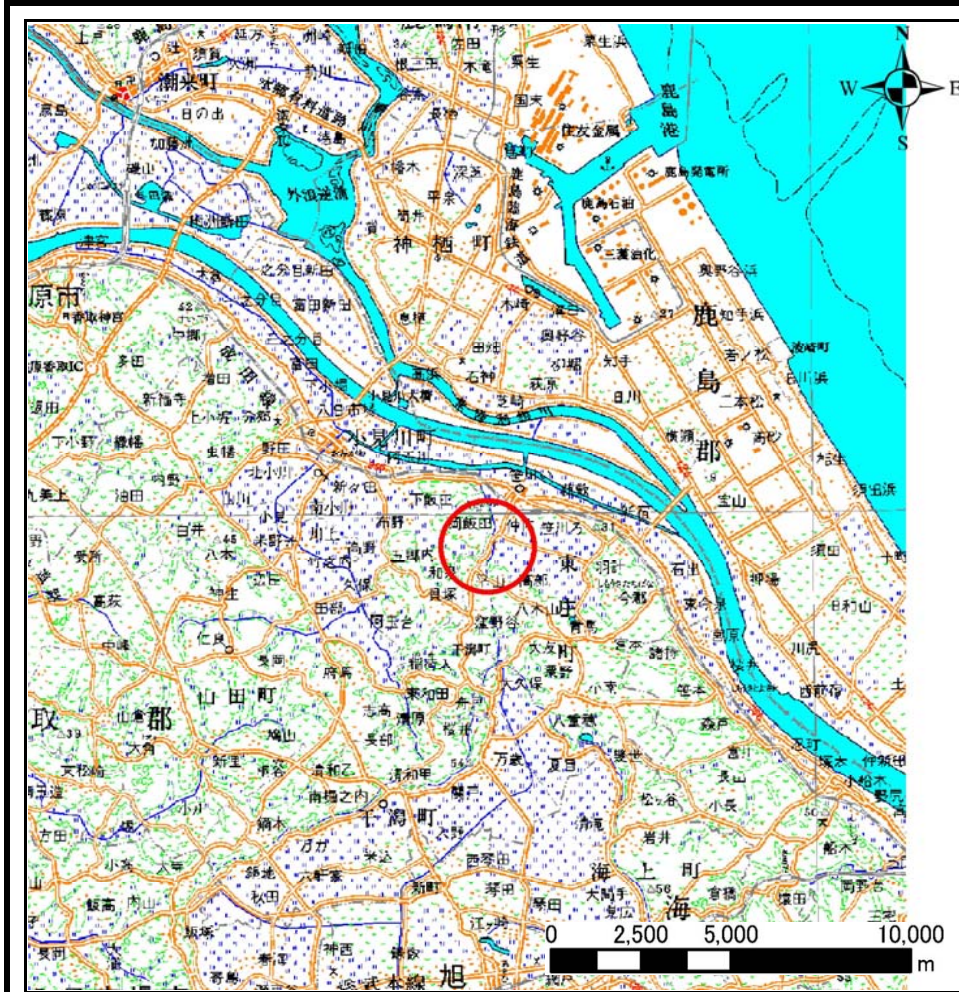
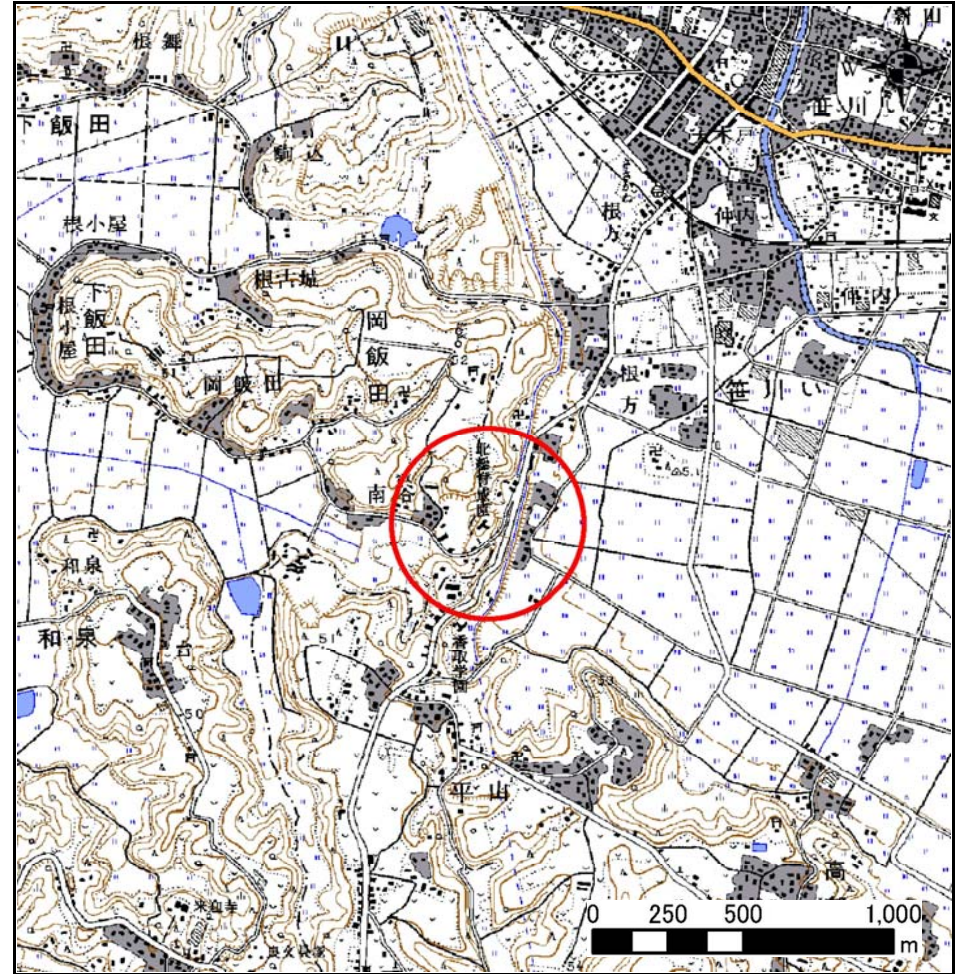


土砂災害警戒区域等の指定の公示に係る図書(様式1)



(1/200,000)

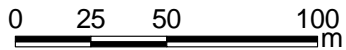
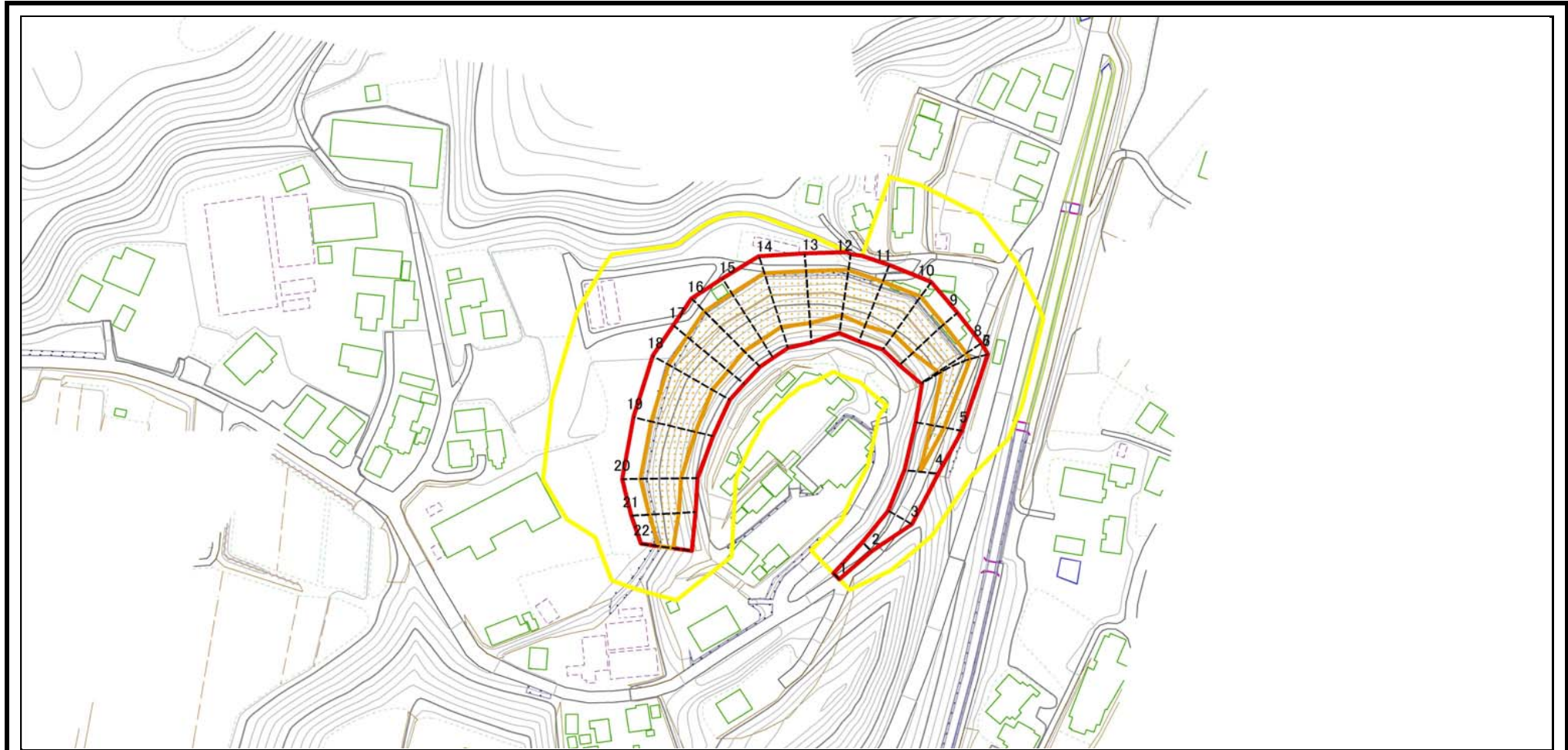


(1/25,000)

様式1(急) 土砂災害警戒区域・土砂災害特別警戒区域 位置図	自然現象の種類	急傾斜地の崩壊
	箇所番号	II-2036-2
	箇所名	笹川い3-2
	所在地	千葉県香取郡東庄町笹川い(香取市岡飯田)

この地図は、国土地理院長の承認を得て、同院発行の数値地図20000(地図画像)及び数値地図25000(地図画像)を複製したものである。(承認番号 平23情複、第520号)

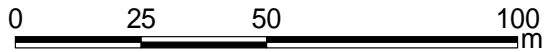
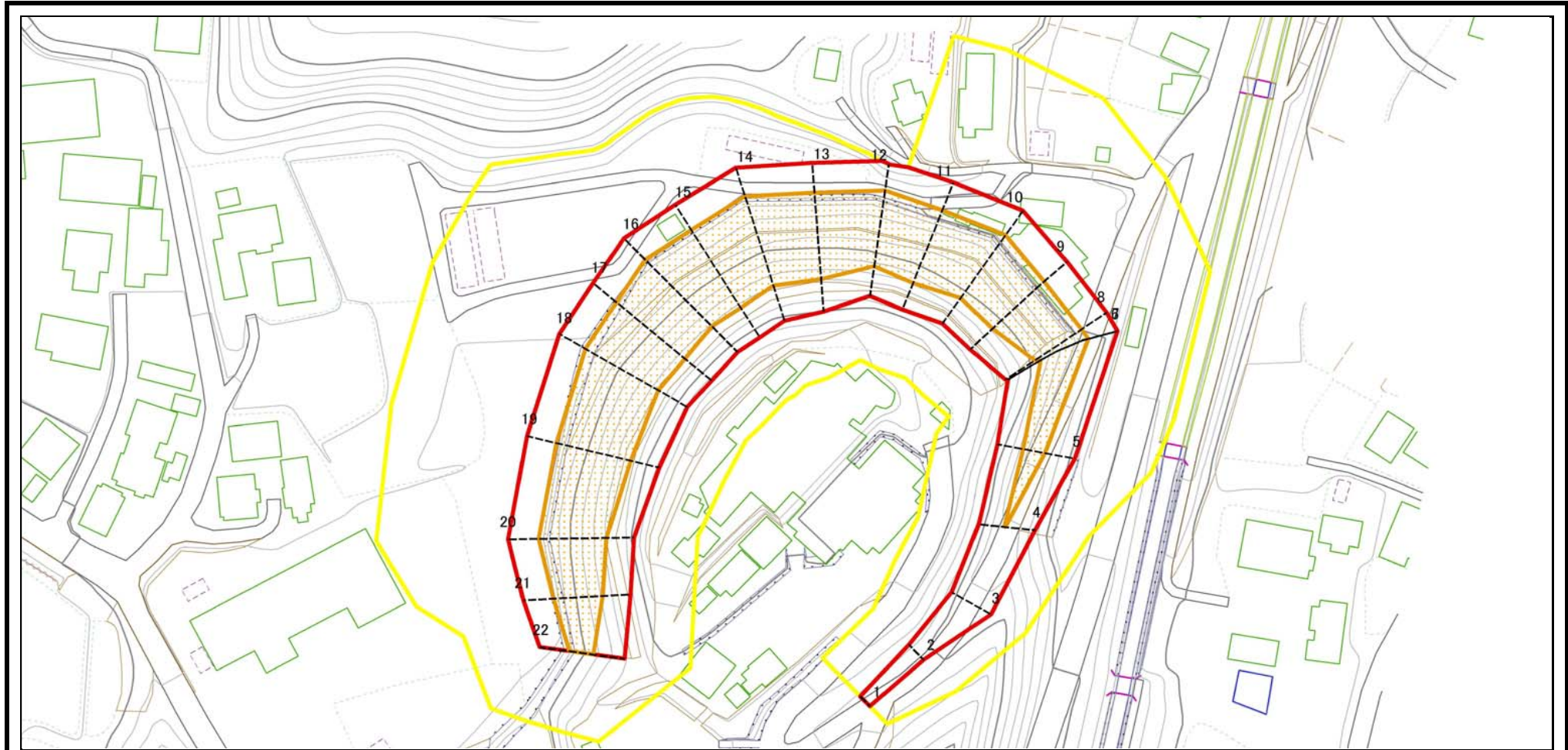
土砂災害警戒区域等の指定の公示に係る図書(様式2)



図中の数字は横断測線番号を示す

様式2(急) 土砂災害特別警戒区域・土砂災害特別警戒区域 区域図	土砂災害防止法施行令第二条の基準値該当する区域		N 縮尺 1:2,500	自然現象の種類	急傾斜地の崩壊	箇所番号	II-2036-2
	土砂災害防止法施行令第三条の基準に該当する区域			告示番号	千葉県告示第586号 千葉県告示第589号	箇所名	笹川い3-2
	土石等の(移動)高さが1m以下の場合、 土石等の移動による力が100kN/m ² を超える区域		告示年月日	平成26年9月19日	所在地	香取郡東庄町笹川い (香取市岡飯田)	
	土石等の堆積の高さが3mを超える区域 それ以外の区域	 					

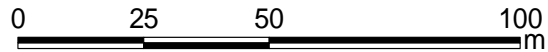
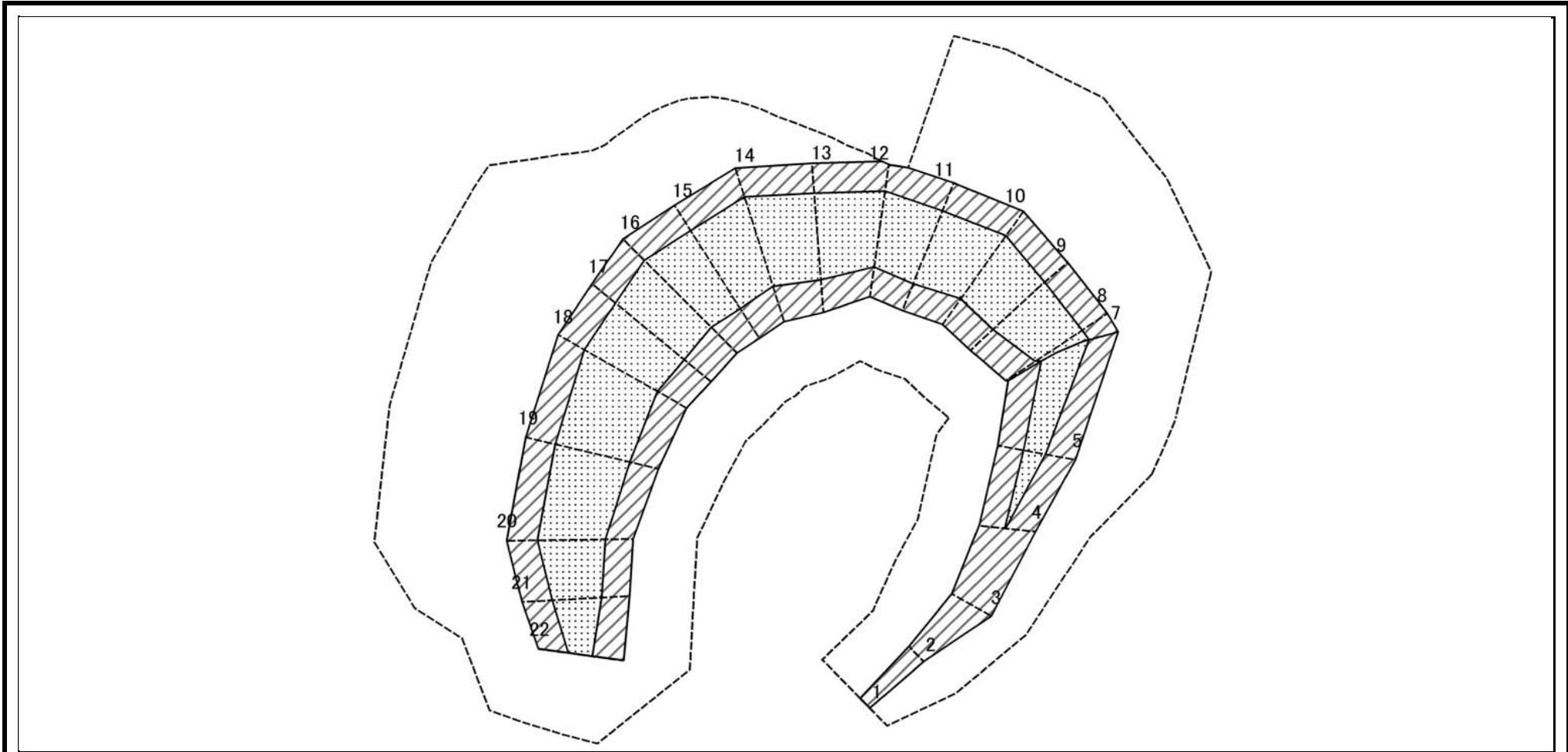
土砂災害警戒区域等の指定の公示に係る図書(様式2)参考図



図中の数字は横断測線番号を示す

様式2(急) 土砂災害特別警戒区域・土砂災害特別警戒区域 区域図(参考図)	土砂災害防止法施行令第二条の基準値該当する区域		N 縮尺 1:1,500	自然現象の種類	急傾斜地の崩壊	箇所番号	II-2036-2
	土砂災害防止法施行令第三条の基準に該当する区域			告示番号	千葉県告示第586号 千葉県告示第589号	箇所名	笹川い3-2
	土石等の(移動)高さが1m以下の場合、 土石等の移動による力が100kN/m ² を超える区域		告示年月日	平成26年9月19日	所在地	香取郡東庄町笹川い (香取市岡飯田)	
	土石等の堆積の高さが3mを超える区域 それ以外の区域						

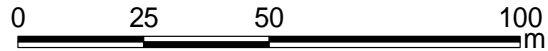
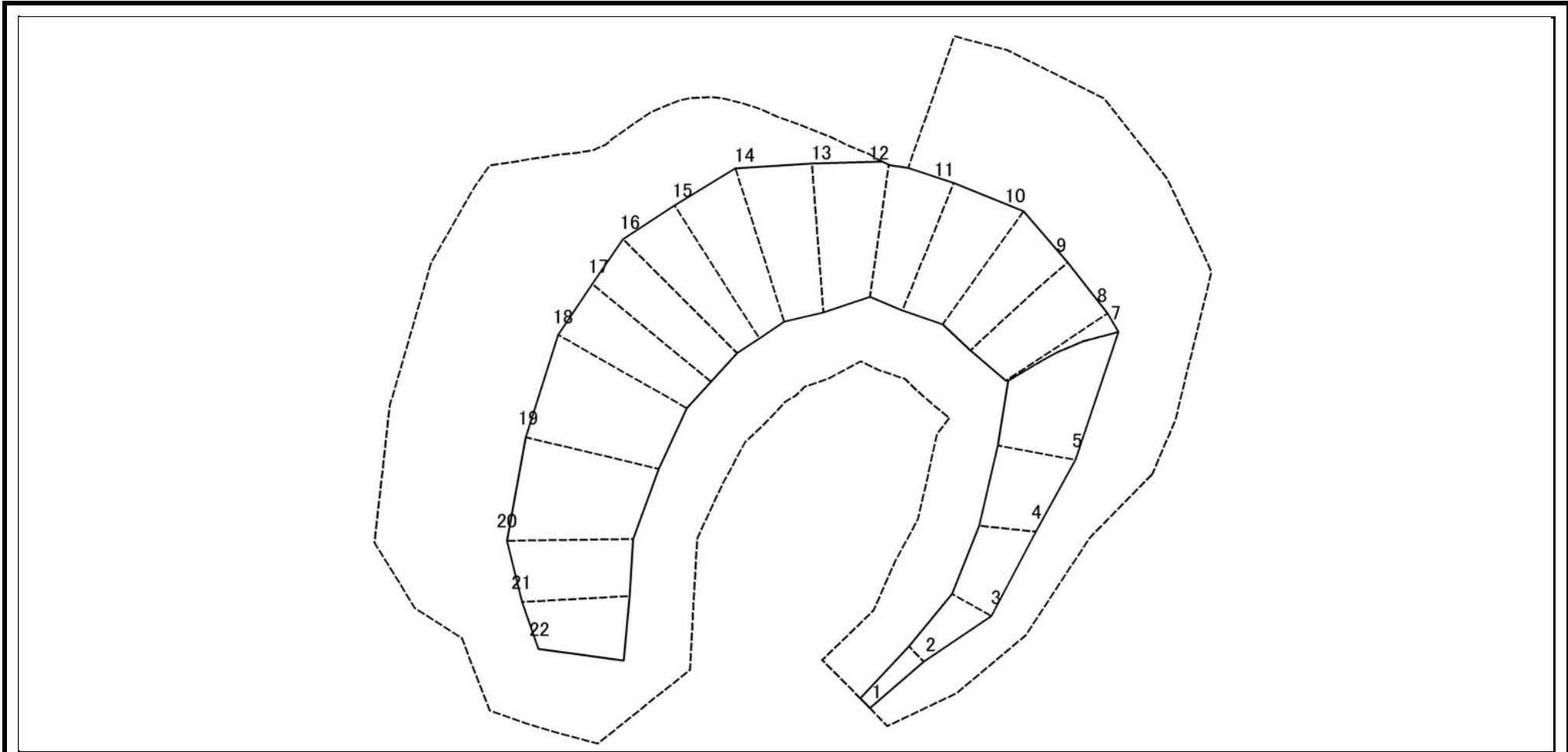
土砂災害警戒区域等の指定の公示に係る図書(様式2-1)



図中の数字は横断測線番号を示す

様式2-1(急) 土砂災害特別警戒区域の区域区分図 (急傾斜地の崩壊に伴う土石などの移動により建築物の 地上部に作用すると想定される力) < 力区分 移動 >	土砂災害防止法施行令第二条の基準値該当する区域			N 縮尺 1:1,500	自然現象の種類	急傾斜地の崩壊	箇所番号	II-2036-2
	土砂災害防止法施行令第三条の基準に該当する区域	土石等の(移動)高さが1m以下の場合、 土石等の移動による力が100kN/m ² を超える区域			告示番号	千葉県告示第586号 千葉県告示第589号	箇所名	笹川い3-2
	それ以外の区域				告示年月日	平成26年9月19日	所在地	香取郡東庄町笹川い (香取市岡飯田)

土砂災害警戒区域等の指定の公示に係る図書(様式2-2)



図中の数字は横断測線番号を示す

様式2-2(急) 土砂災害特別警戒区域の区域区分図 (急傾斜地の崩壊に伴う土石などの堆積により建築物の 地上部に作用すると想定される力) < 力区分 堆積 >	土砂災害防止法施行令第二条の基準値該当する区域			N 縮尺 1:1,500	自然現象の種類	急傾斜地の崩壊	箇所番号	II-2036-2
	土砂災害防止法施行令第三条の基準に該当する区域	土石等の堆積の高さが3mを越える区域			告示番号	千葉県告示第586号 千葉県告示第589号	箇所名	笹川い3-2
	それ以外の区域				告示年月日	平成26年9月19日	所在地	香取郡東庄町笹川い (香取市岡飯田)

土砂災害警戒区域等の指定の公示に係る図書(様式3)

横断測線の区間	土石等の移動により建築物の地上部に作用すると想定される力				土石等の堆積により建築物の地上部に作用すると想定される力			
	土石等の(移動)高さが1m以下の場合、土石等の移動による力が100kN/m ² を超える区域		それ以外の区域		土石等の堆積の高さが3mを超える区域		それ以外の区域	
	力の大きさのうち最大のもの(kN/m ²)	土石等の高さ(m)	力の大きさのうち最大のもの(kN/m ²)	土石等の高さ(m)	力の大きさのうち最大のもの(kN/m ²)	土石等の高さ(m)	力の大きさのうち最大のもの(kN/m ²)	土石等の高さ(m)
1 ~ 2	-	-	48.46	1.00	-	-	12.73	2.38
2 ~ 3	-	-	87.33	1.00	-	-	12.73	2.38
3 ~ 4	-	-	100.00	1.00	-	-	12.39	2.32
4 ~ 5	118.70	1.00	100.00	1.00	-	-	12.39	2.32
5 ~ 6	124.25	1.00	100.00	1.00	-	-	12.26	2.29
7 ~ 8	128.33	1.00	100.00	1.00	-	-	11.79	2.20
8 ~ 9	136.88	1.00	100.00	1.00	-	-	12.13	2.27
9 ~ 10	137.99	1.00	100.00	1.00	-	-	12.13	2.27
10 ~ 11	144.33	1.00	100.00	1.00	-	-	14.47	2.70
11 ~ 12	144.33	1.00	100.00	1.00	-	-	14.47	2.70
12 ~ 13	144.27	1.00	100.00	1.00	-	-	14.43	2.70
13 ~ 14	142.93	1.00	100.00	1.00	-	-	14.05	2.62
14 ~ 15	140.41	1.00	100.00	1.00	-	-	13.76	2.57
15 ~ 16	140.41	1.00	100.00	1.00	-	-	13.76	2.57
16 ~ 17	139.93	1.00	100.00	1.00	-	-	13.80	2.58
17 ~ 18	139.93	1.00	100.00	1.00	-	-	13.85	2.59
18 ~ 19	139.33	1.00	100.00	1.00	-	-	13.85	2.59
19 ~ 20	138.51	1.00	100.00	1.00	-	-	12.21	2.28
20 ~ 21	134.85	1.00	100.00	1.00	-	-	12.58	2.35
21 ~ 22	132.91	1.00	100.00	1.00	-	-	12.58	2.35
22 ~ 23	-	-	-	-	-	-	-	-

様式3(急)	自然現象の種類	急傾斜地の崩壊	箇所番号	II-2036-2
	告示番号	千葉県告示第586号 千葉県告示第589号	箇所名	笹川い3-2
	建築物の構造の規制に必要な衝撃に関する事項	告示年月日	平成26年9月19日	所在地