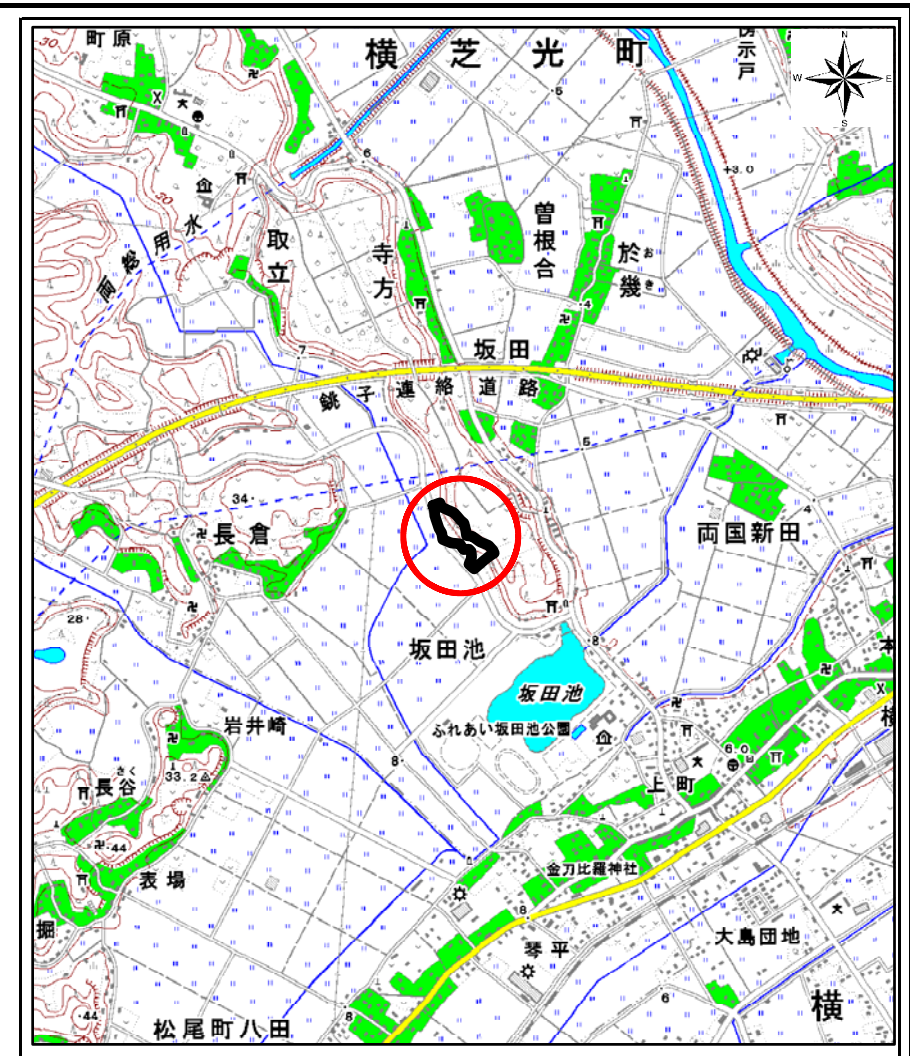
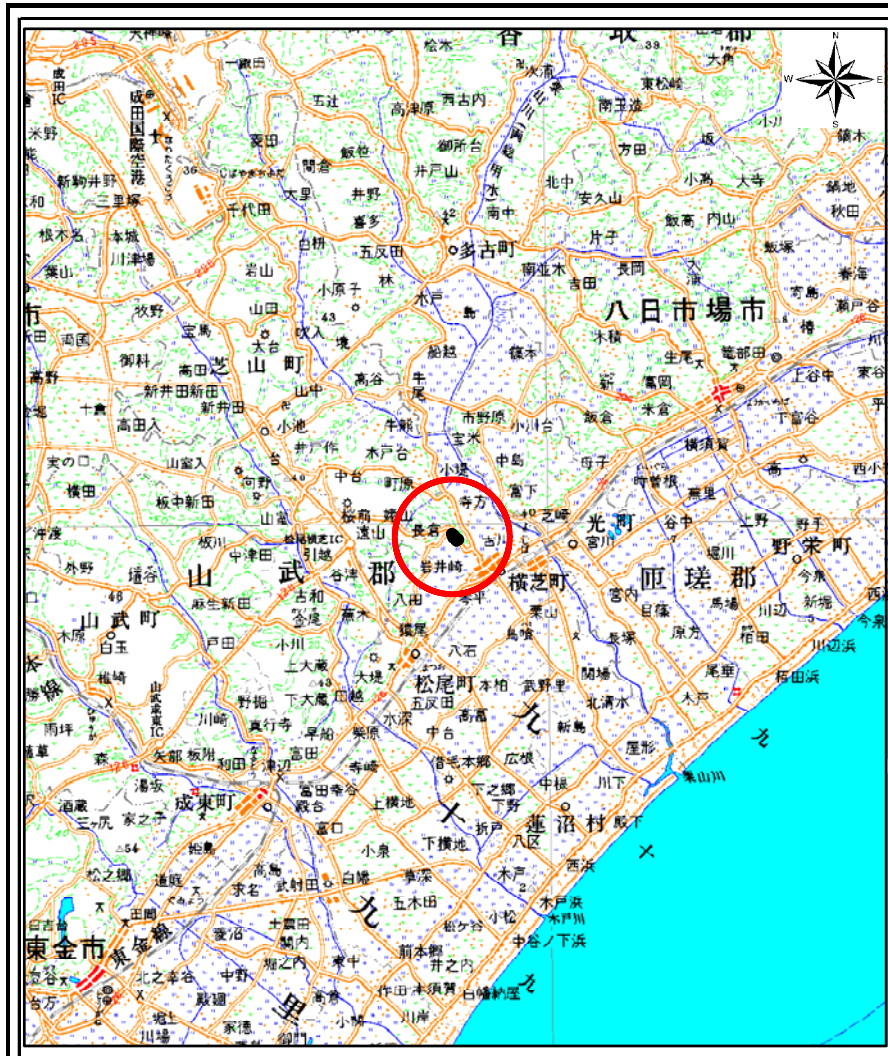


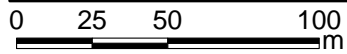
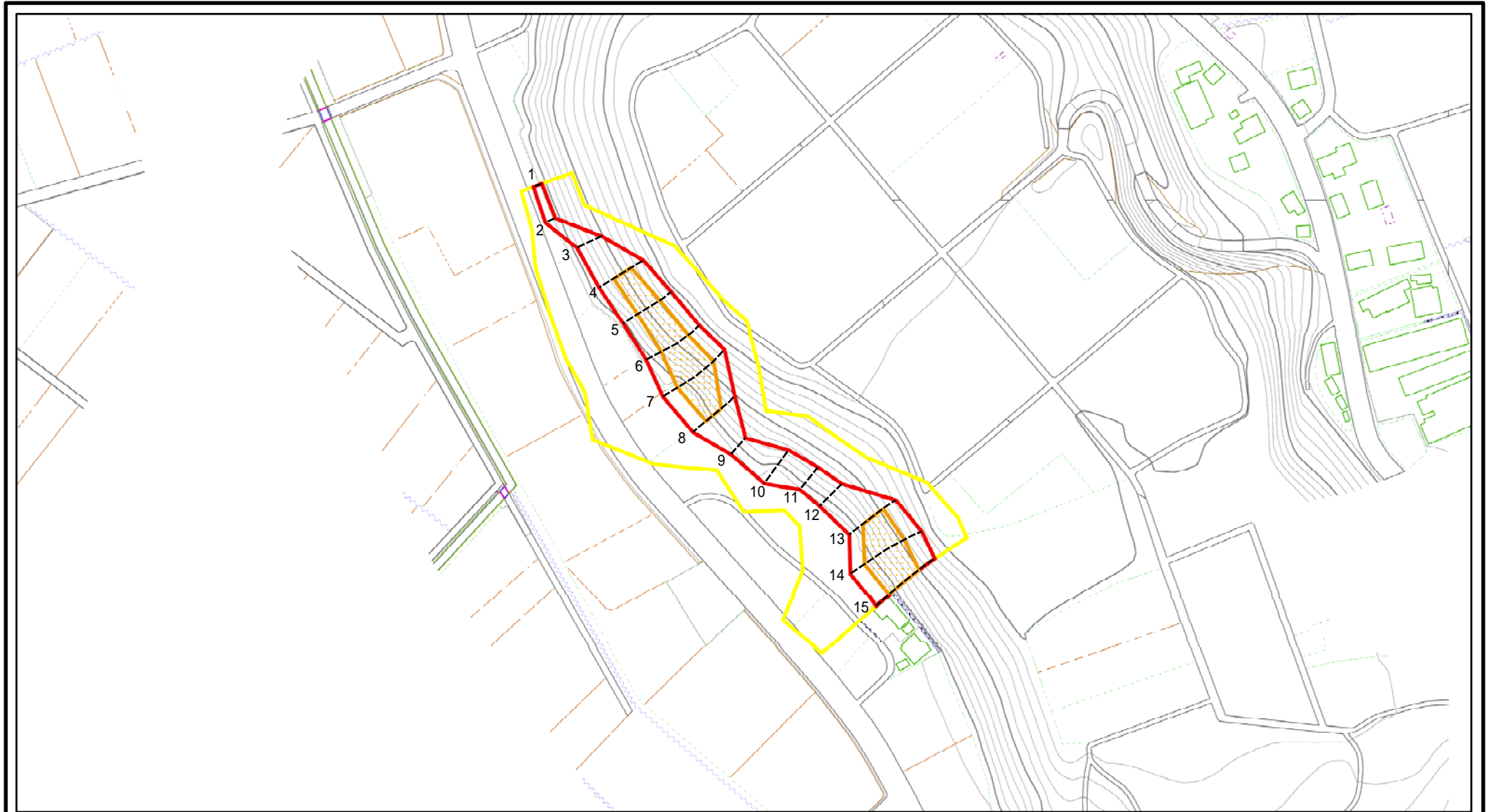
土砂災害警戒区域等の指定の告示に係る図書(その1)



| | | |
|---------------------------------------|---------|-------------|
| 様式-1(急) 土砂災害警戒区域・土砂災害特別警戒区域 位置図 | 自然現象の種類 | 急傾斜地の崩壊 |
| | 箇所番号 | Ⅲ-0239 |
| | 箇所名 | 坂田1 |
| | 所在地 | 山武郡 横芝光町 坂田 |

この地図は、国土地理院の承認を得て、同院発行の20万分の1・2万5千分の1の地形図を複製したものである。(承認番号 平23情複 第146号)

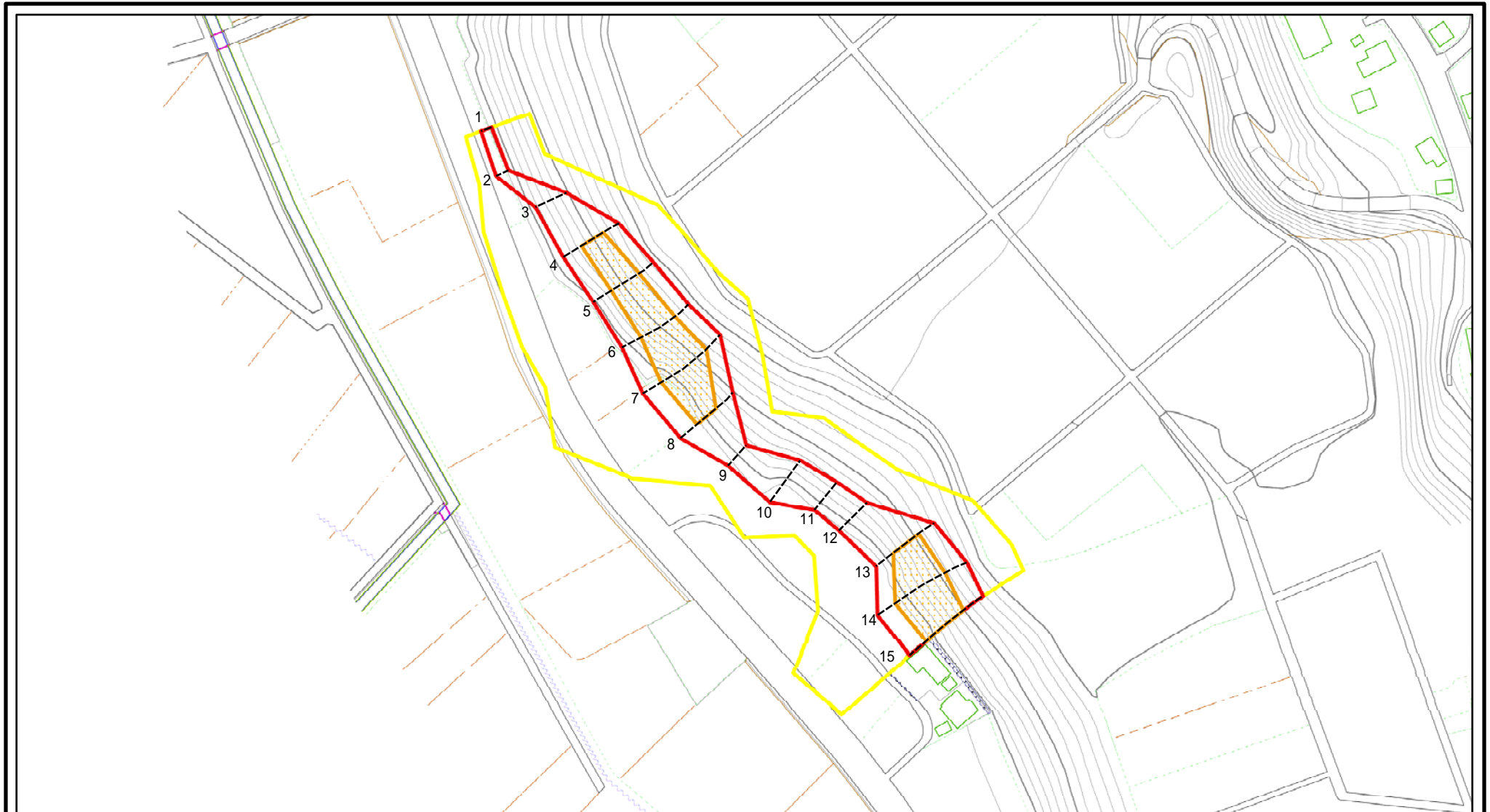
土砂災害警戒区域等の指定の告示に係る図書(その2)



図中の数字は横断測線番号を示す

| | | | | | | | |
|---|---|--|--------------------|---------|------------------------------|------|-------------|
| 様式 - 2 (急) 土砂災害警戒区域・土砂災害特別警戒区域 区域図(その1) | 土砂災害防止法施行令第二条の基準に該当する区域 | | 土 縮尺 1:2,500 | 自然現象の種類 | 急傾斜地の崩壊 | 箇所番号 | -0239 |
| | 土砂災害防止法施行令第三条の基準に該当する区域 | | | 告示番号 | Y; 千葉県告示第54号 R; 千葉県告示第55号 | 箇所名 | 坂田1 |
| | 土砂等の(移動)高さが1m以下の場合、土砂等の移動による力が100kN/mを超える区域 | | | 告示年月日 | 平成25年2月15日 | 所在地 | 山武郡 横芝光町 坂田 |
| | 土砂等の堆積の高さが3mを超える区域 | | | それ以外の区域 | | | |

土砂災害警戒区域等の指定の告示に係る図書(その2 - 1)



図中の数字は横断測線番号を示す

様式 - 2 - 1 (急)

土砂災害警戒区域・土砂災害特別警戒区域

区域図(その2)

土砂災害防止法施行令第二条の基準に該当する区域



土

自然現象の種類

急傾斜地の崩壊

箇所番号

-0239

土砂災害防止法施行令第三条の基準に該当する区域



縮尺

告示番号

Y; 千葉県告示第54号
R; 千葉県告示第55号

箇所名

坂田1

土砂等の(移動)高さが1m以下の場合、土砂等の移動による力が100kN/mを超える区域



告示年月日

平成25年2月15日

所在地

山武郡 横芝光町 坂田

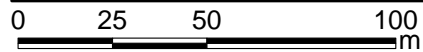
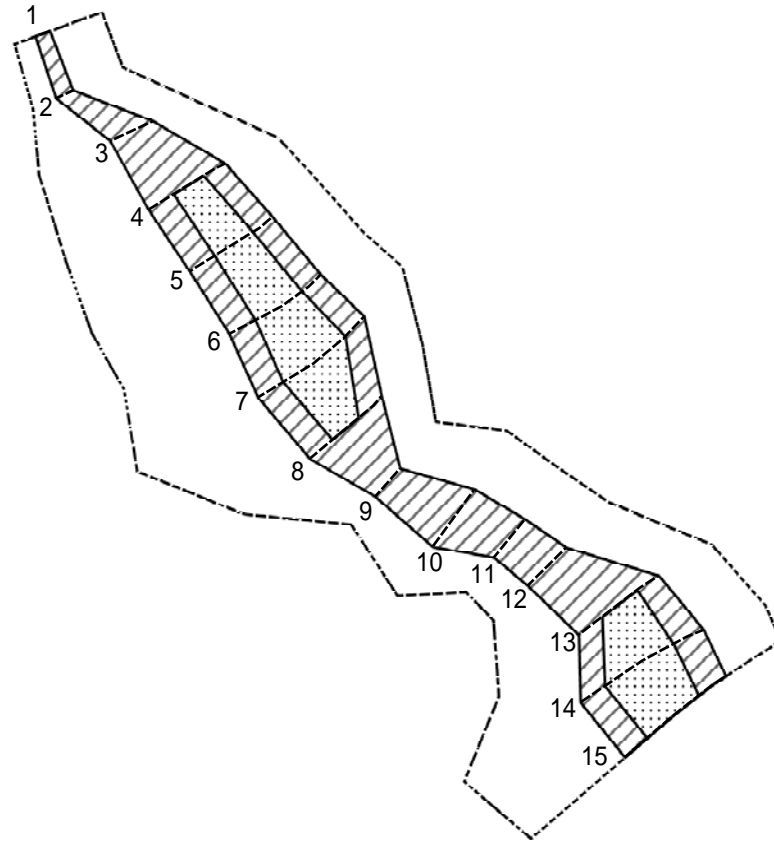
土砂等の堆積の高さが3mを超える区域



それ以外の区域

1:2,000

土砂災害警戒区域等の指定の告示に係る図書(その2 - 2)



図中の数字は横断測線番号を示す

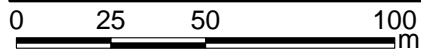
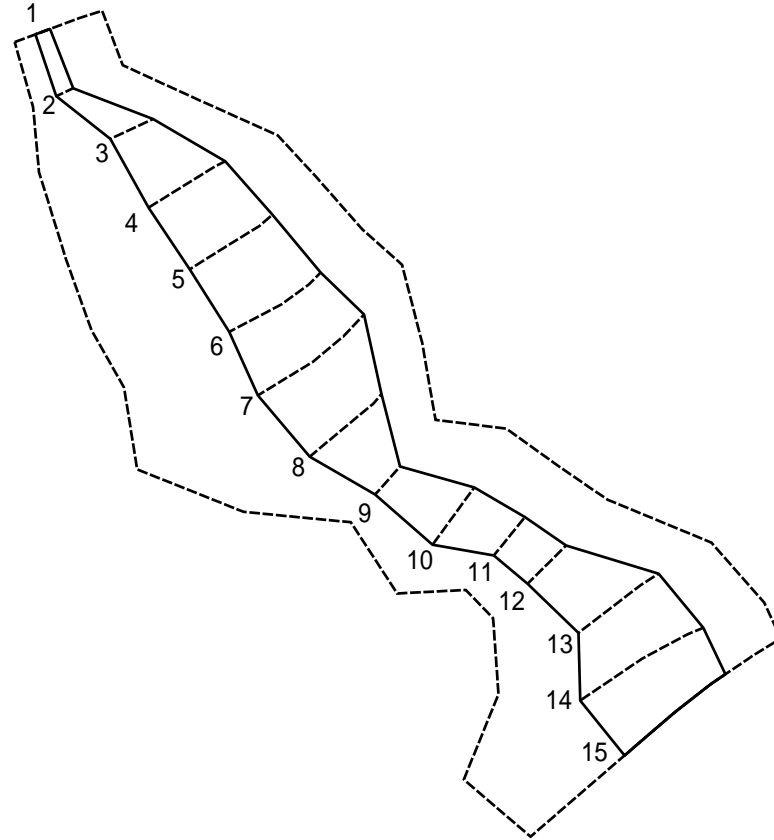
様式 - 2 - 2 (急)
 土砂災害特別警戒区域の区域区分図
 (急傾斜地の崩壊に伴う土石等の移動により
 建築物の地上部に作用すると想定される力)

| | |
|-------------------------|--|
| 土砂災害防止法施行令第二条の基準に該当する区域 | |
| 土砂災害防止法施行令第三条の基準に該当する区域 | |
| それ以外の区域 | |

| |
|---------|
| 土 |
| 縮尺 |
| 1:2,000 |

| | | | |
|---------|------------|------|-------------|
| 自然現象の種類 | 急傾斜地の崩壊 | 箇所番号 | -0239 |
| 告示番号 | 千葉県告示第55号 | 箇所名 | 坂田1 |
| 告示年月日 | 平成25年2月15日 | 所在地 | 山武郡 横芝光町 坂田 |

土砂災害警戒区域等の指定の告示に係る図書(その2 - 3)



図中の数字は横断測線番号を示す

様式 - 2 - 3 (急)
 土砂災害特別警戒区域の区域区分図
 (急傾斜地の崩壊に伴う土石等の堆積により
 建築物の地上部に作用すると想定される力)

| | |
|-------------------------|--|
| 土砂災害防止法施行令第二条の基準に該当する区域 | |
| 土砂災害防止法施行令第三条の基準に該当する区域 | |
| それ以外の区域 | |

土
縮尺
1:2,000

| | | | |
|---------|------------|------|-------------|
| 自然現象の種類 | 急傾斜地の崩壊 | 箇所番号 | -0239 |
| 告示番号 | 千葉県告示第55号 | 箇所名 | 坂田1 |
| 告示年月日 | 平成25年2月15日 | 所在地 | 山武郡 横芝光町 坂田 |

土砂災害警戒区域等の指定の告示に係る図書(その3)

(1/1)

| 横断測線の区間 | 土石等の移動により建築物の地上部に作用すると想定される力 | | | | 土石等の堆積により建築物の地上部に作用すると想定される力 | | | | 横断測線の区間 | 土石等の移動により建築物の地上部に作用すると想定される力 | | | | 土石等の堆積により建築物の地上部に作用すると想定される力 | | | |
|----------------------------------|---|-----------|-----------------------------------|-----------|-----------------------------------|-----------|-----------------------------------|-----------|---------|---|-----------|-----------------------------------|-----------|-----------------------------------|-----------|-----------------------------------|-----------|
| | 土石等の(移動)高さが1m以下の場合、土石等の移動による力が100kN/m ² を超える区域 | | それ以外の区域 | | 土石等の堆積の高さが3mを超える区域 | | それ以外の区域 | | | 土石等の(移動)高さが1m以下の場合、土石等の移動による力が100kN/m ² を超える区域 | | それ以外の区域 | | 土石等の堆積の高さが3mを超える区域 | | それ以外の区域 | |
| | 力の大きさのうち最大のもの(kN/m ²) | 土石等の高さ(m) | 力の大きさのうち最大のもの(kN/m ²) | 土石等の高さ(m) | 力の大きさのうち最大のもの(kN/m ²) | 土石等の高さ(m) | 力の大きさのうち最大のもの(kN/m ²) | 土石等の高さ(m) | | 力の大きさのうち最大のもの(kN/m ²) | 土石等の高さ(m) | 力の大きさのうち最大のもの(kN/m ²) | 土石等の高さ(m) | 力の大きさのうち最大のもの(kN/m ²) | 土石等の高さ(m) | 力の大きさのうち最大のもの(kN/m ²) | 土石等の高さ(m) |
| 1 ~ 2 | - | - | 55.25 | 1.00 | - | - | 10.83 | 2.02 | ~ | | | | | | | | |
| 2 ~ 3 | - | - | 82.70 | 1.00 | - | - | 15.38 | 2.87 | ~ | | | | | | | | |
| 3 ~ 4 | - | - | 100.00 | 1.00 | - | - | 15.38 | 2.87 | ~ | | | | | | | | |
| 4 ~ 5 | 135.39 | 1.00 | 100.00 | 1.00 | - | - | 15.81 | 2.95 | ~ | | | | | | | | |
| 5 ~ 6 | 138.94 | 1.00 | 100.00 | 1.00 | - | - | 15.81 | 2.95 | ~ | | | | | | | | |
| 6 ~ 7 | 143.59 | 1.00 | 100.00 | 1.00 | - | - | 15.12 | 2.83 | ~ | | | | | | | | |
| 7 ~ 8 | 143.59 | 1.00 | 100.00 | 1.00 | - | - | 14.44 | 2.70 | ~ | | | | | | | | |
| 8 ~ 9 | - | - | 100.00 | 1.00 | - | - | 11.95 | 2.23 | ~ | | | | | | | | |
| 9 ~ 10 | - | - | 100.00 | 1.00 | - | - | 10.96 | 2.05 | ~ | | | | | | | | |
| 10 ~ 11 | - | - | 100.00 | 1.00 | - | - | 10.96 | 2.05 | ~ | | | | | | | | |
| 11 ~ 12 | - | - | 98.63 | 1.00 | - | - | 11.90 | 2.22 | ~ | | | | | | | | |
| 12 ~ 13 | - | - | 100.00 | 1.00 | - | - | 12.78 | 2.39 | ~ | | | | | | | | |
| 13 ~ 14 | 136.45 | 1.00 | 100.00 | 1.00 | - | - | 13.69 | 2.56 | ~ | | | | | | | | |
| 14 ~ 15 | 136.45 | 1.00 | 100.00 | 1.00 | - | - | 13.69 | 2.56 | ~ | | | | | | | | |
| ~ | | | | | | | | | ~ | | | | | | | | |
| ~ | | | | | | | | | ~ | | | | | | | | |
| ~ | | | | | | | | | ~ | | | | | | | | |
| ~ | | | | | | | | | ~ | | | | | | | | |
| ~ | | | | | | | | | ~ | | | | | | | | |
| ~ | | | | | | | | | ~ | | | | | | | | |
| ~ | | | | | | | | | ~ | | | | | | | | |
| ~ | | | | | | | | | ~ | | | | | | | | |
| ~ | | | | | | | | | ~ | | | | | | | | |
| ~ | | | | | | | | | ~ | | | | | | | | |
| ~ | | | | | | | | | ~ | | | | | | | | |
| ~ | | | | | | | | | ~ | | | | | | | | |
| ~ | | | | | | | | | ~ | | | | | | | | |
| ~ | | | | | | | | | ~ | | | | | | | | |
| 様式-3(急) 建築物の構造の規制に必要な衝撃に関する事項 | 自然現象の種類 | | 急傾斜地の崩壊 | | 箇所番号 | | Ⅲ-0239 | | | | | | | | | | |
| | 告示番号 | | 千葉県告示第55号 | | 箇所名 | | 坂田1 | | | | | | | | | | |
| | 告示年月日 | | 平成25年2月15日 | | 所在地 | | 山武郡 横芝光町 坂田 | | | | | | | | | | |