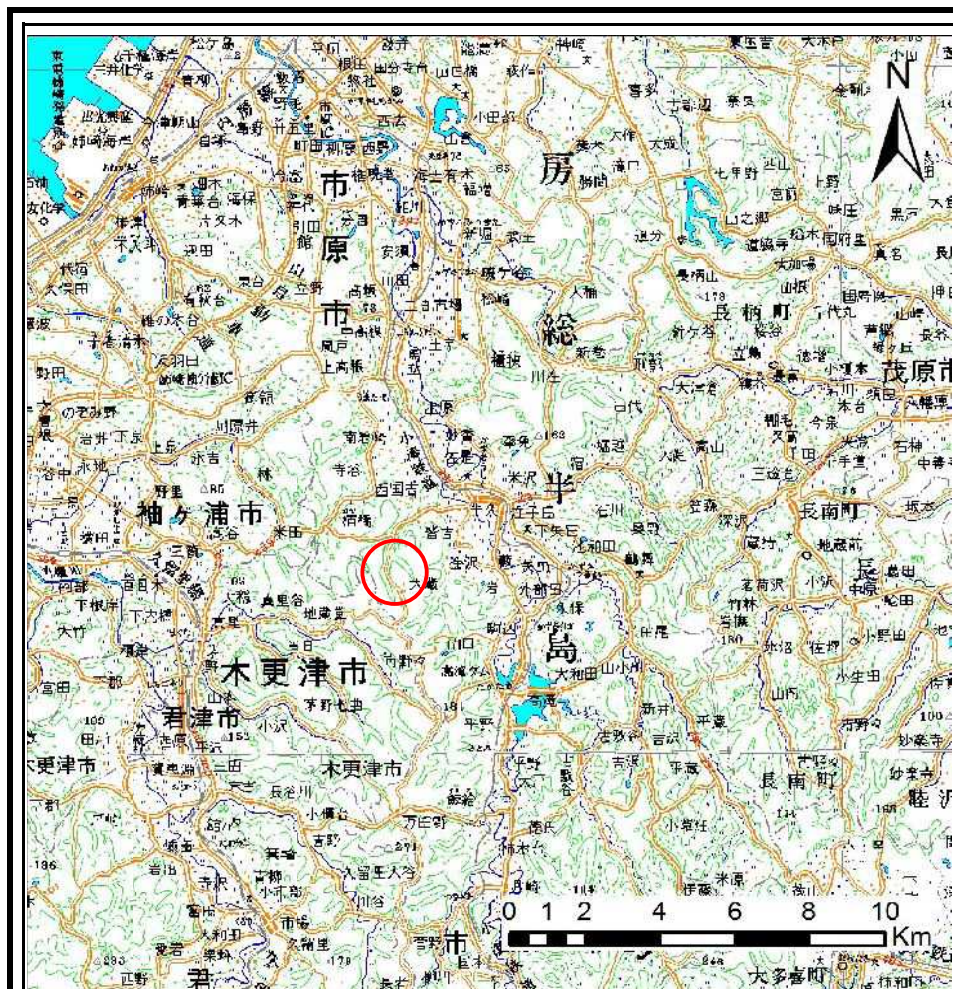
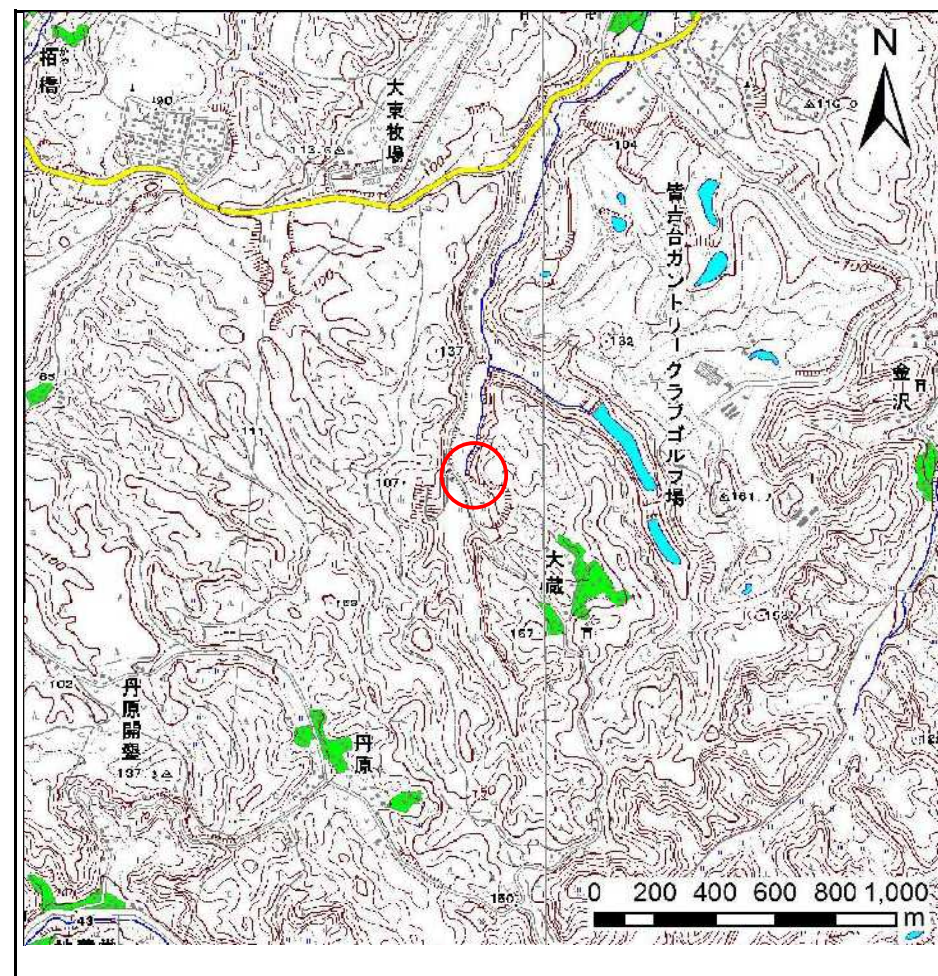


土砂災害警戒区域等の指定の告示に係る図書(その1)



(1/200,000)



(1/25,000)

様式-1(急)
土砂災害警戒区域・土砂災害特別警戒区域
位置図

自然現象の種類

急傾斜地の崩壊

箇所番号

Ⅲ-1050

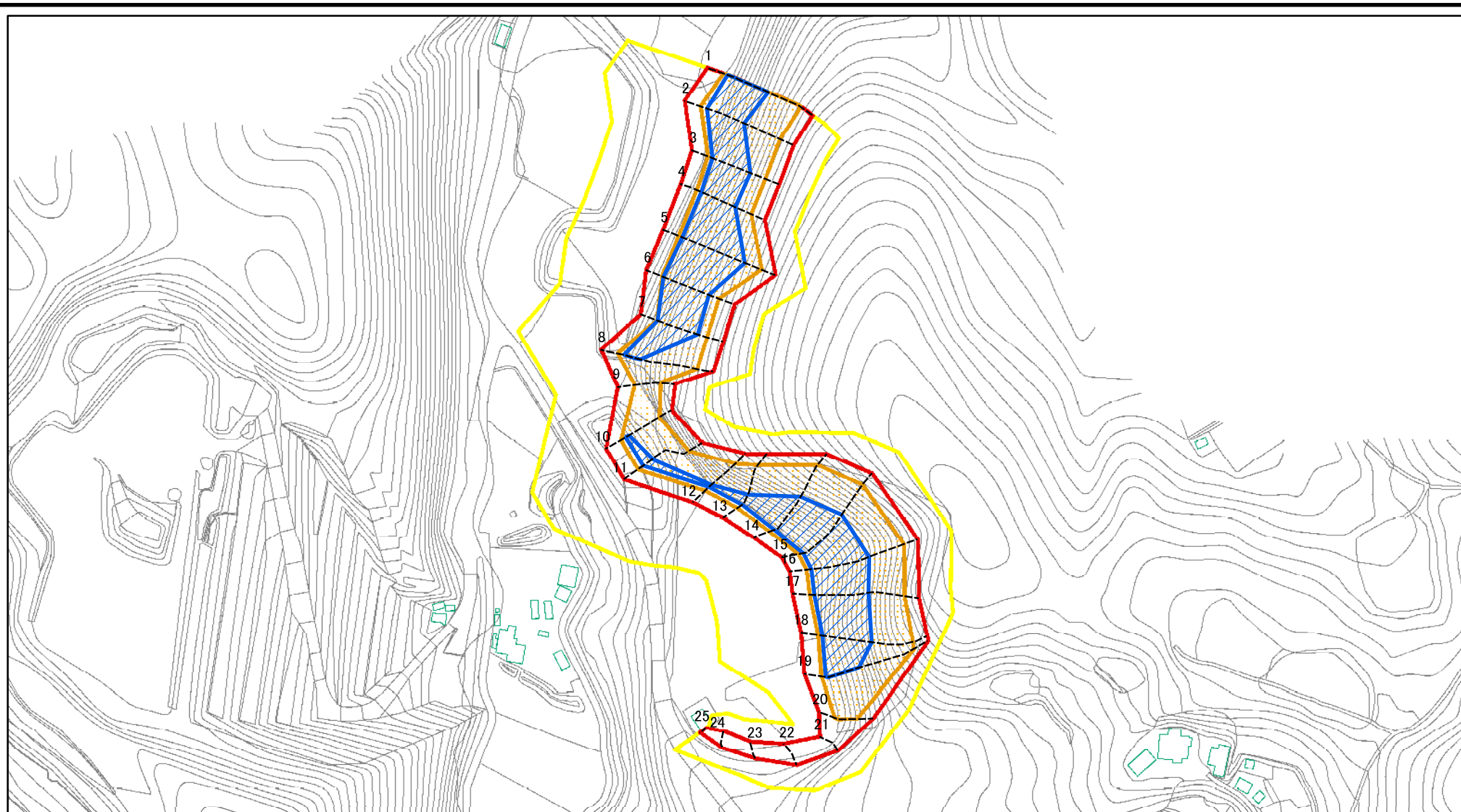
箇所名

大蔵1

所在地

千葉県市原市大蔵

土砂災害警戒区域等の指定の告示に係る図書(その2)



図中の数字は横断測線番号を示す

様式-2(急)

土砂災害警戒区域・土砂災害特別警戒区域
区域図(その1)

土砂災害防止法施行令第二条の基準に該当する区域



N

自然現象
の種類

急傾斜地の崩壊

箇所番号

Ⅲ-1050

土砂災害防止法
施行令第三条の
基準に該当する

土石等の(移動)高さが1m以下の場合、
土石等の移動による力が100kN/mを超える区域



縮尺

告示番号

警戒区域 : 千葉県告示第134号
特別警戒区域: 千葉県告示第141号

箇所名

大蔵1

土石等の堆積の高さが3mを超える区域



1:2,500

告示年月日

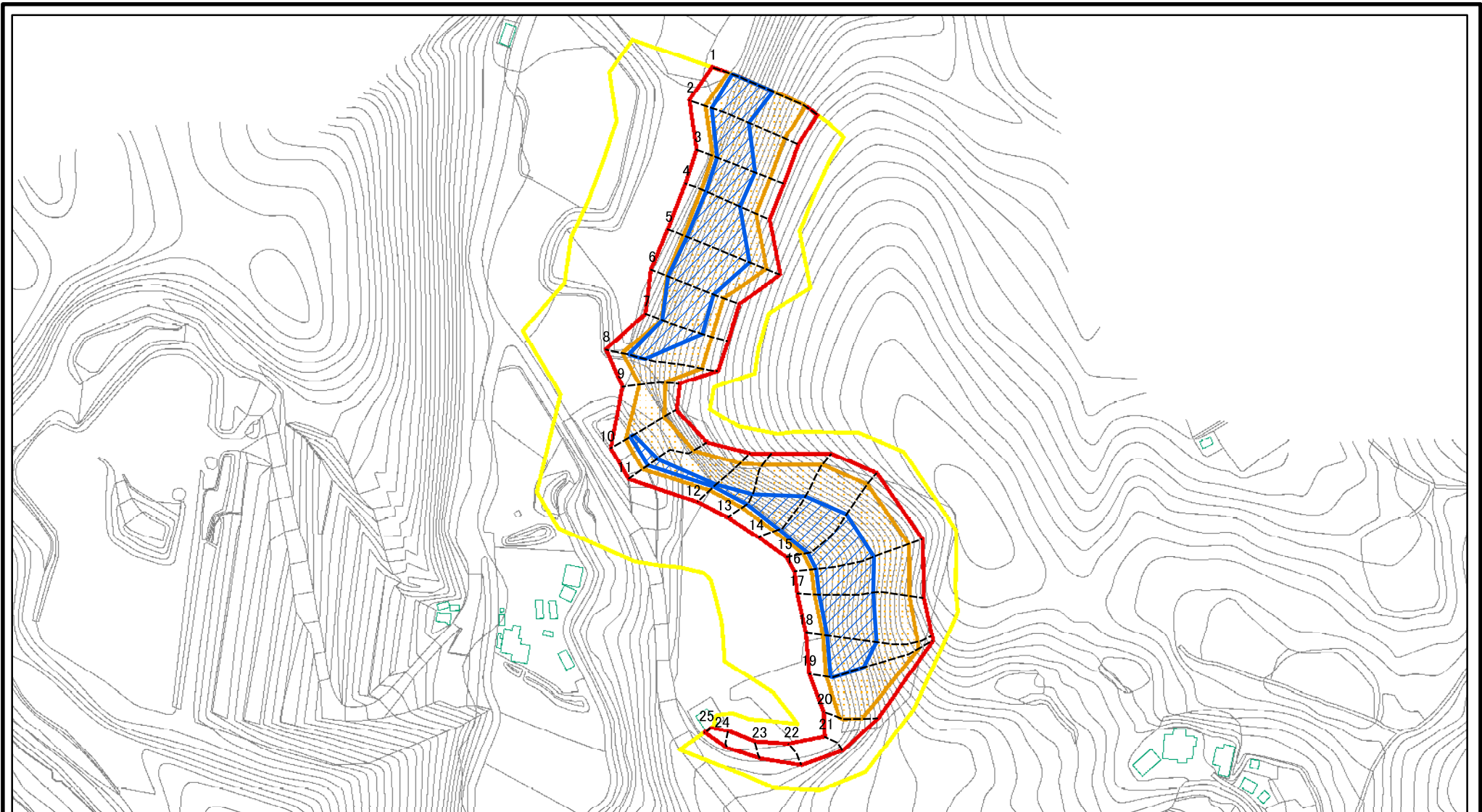
平成24年3月2日

所在地

千葉県市原市大蔵

それ以外の区域

土砂災害警戒区域等の指定の告示に係る図書(その2-1)



0 25 50 100
m

図中の数字は横断測線番号を示す

様式-2-1(急)

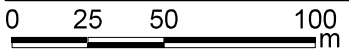
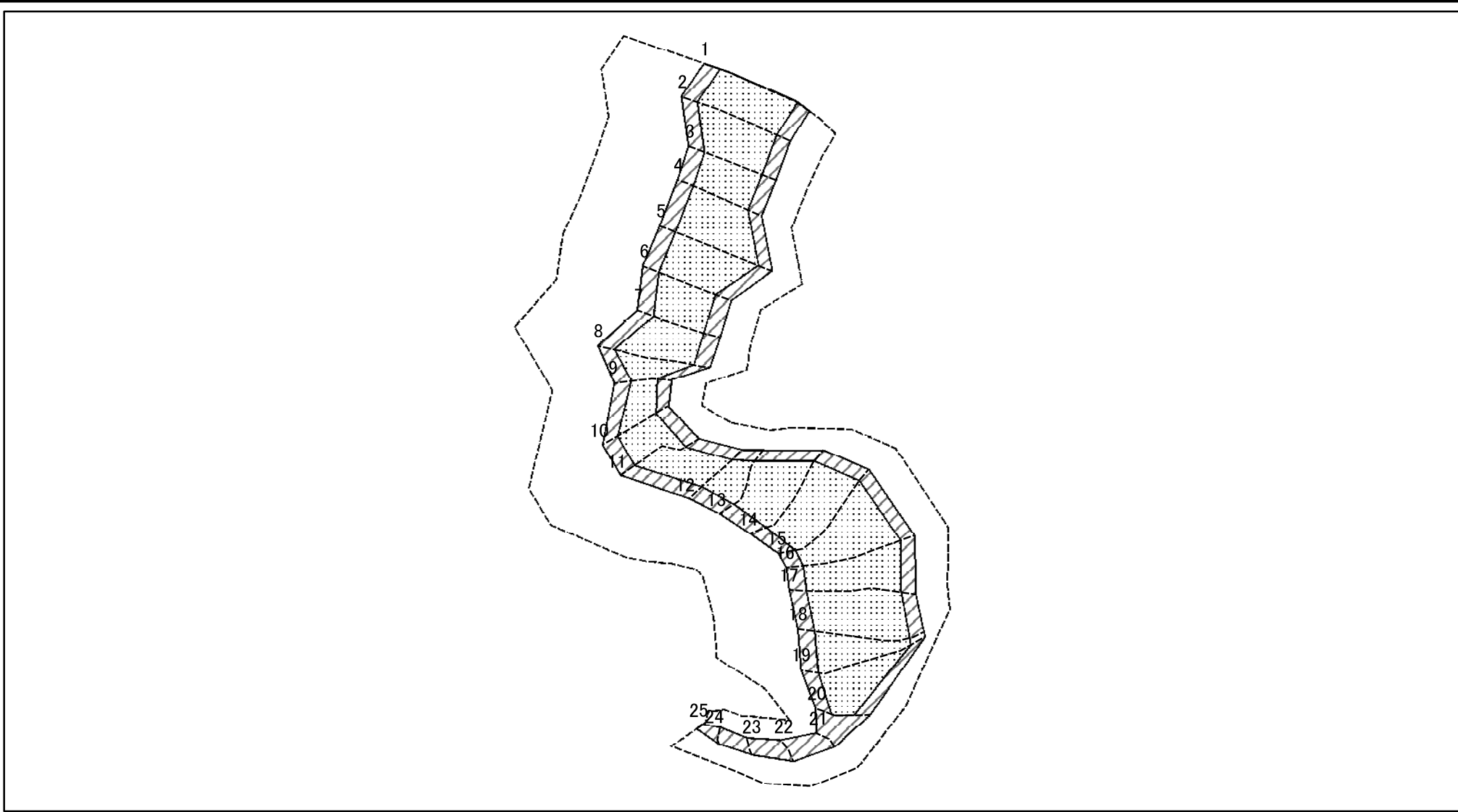
土砂災害警戒区域・土砂災害特別警戒区域
区域図(その2)

土砂災害防止法施行令第二条の基準に該当する区域	
土砂災害防止法施行令第三条の基準に該当する区域	
それ以外の区域	

N
縮尺
1:2,500

自然現象の種類	急傾斜地の崩壊	箇所番号	Ⅲ-1050
告示番号	警戒区域:千葉県告示第134号 特別警戒区域:千葉県告示第141号	箇所名	大蔵1
告示年月日	平成24年3月2日	所在地	千葉県市原市大蔵

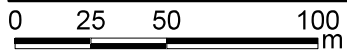
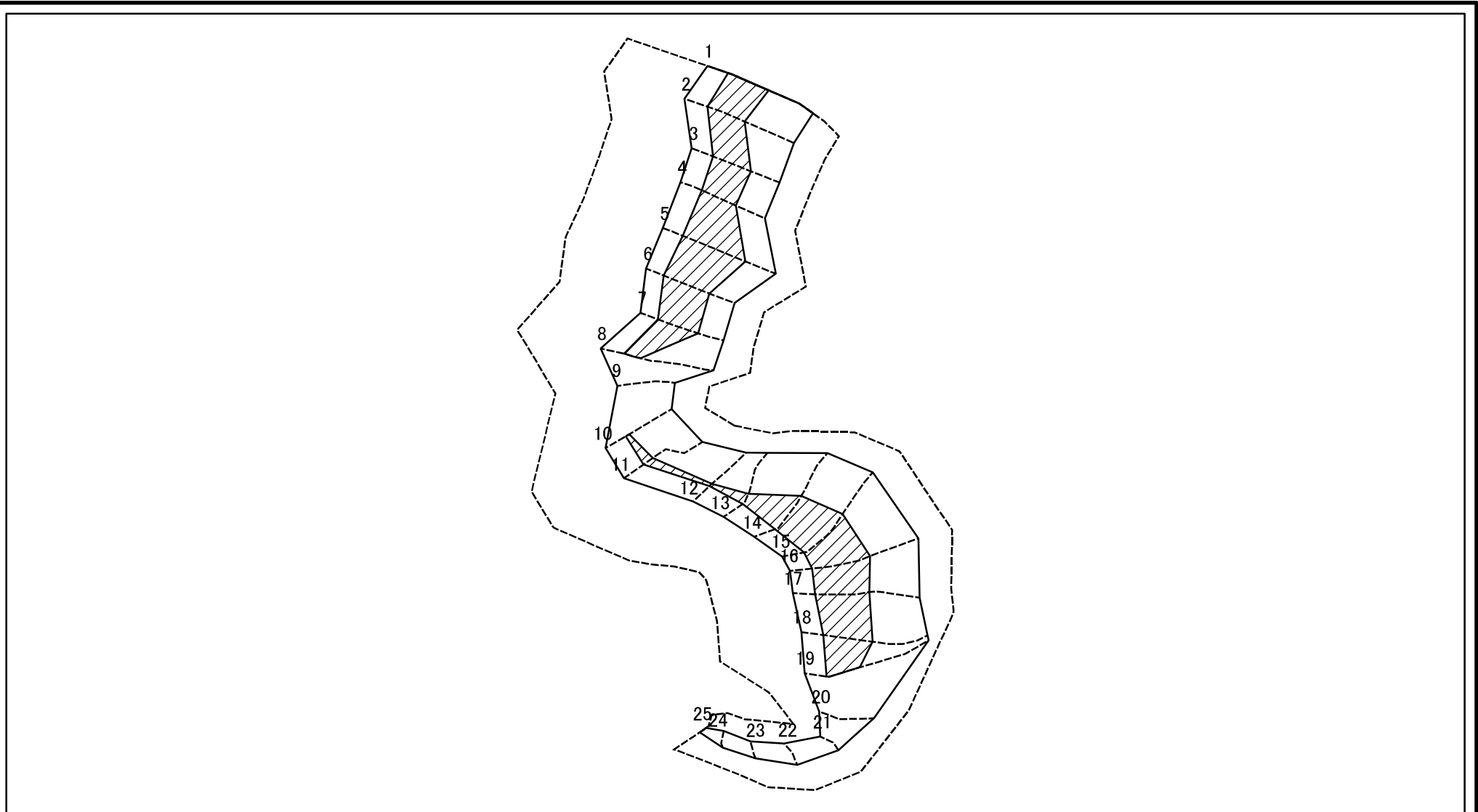
土砂災害警戒区域等の指定の告示に係る図書(その2-2)



図中の数字は横断測線番号を示す

様式-2-2(急) 土砂災害特別警戒区域の区域区分図 (急傾斜地の崩壊に伴う土石等の移動により 建築物の地上部に作用すると想定される力)	土砂災害防止法施行令第二条の基準に該当する区域		N 縮尺 1:2,500	自然現象の種類	急傾斜地の崩壊	箇所番号	Ⅲ-1050
	土砂災害防止法施行令第三条の基準に該当する区域			告示番号	警戒区域 : 千葉県告示第134号 特別警戒区域 : 千葉県告示第141号	箇所名	大蔵1
	それ以外の区域			告示年月日	平成24年3月2日	所在地	千葉県市原市大蔵

土砂災害警戒区域等の指定の告示に係る図書(その2-3)



図中の数字は横断測線番号を示す

様式-2-3(急)
土砂災害特別警戒区域の区域区分図
(急傾斜地の崩壊に伴う土石等の堆積により
建築物の地上部に作用すると想定される力)

土砂災害防止法施行令第二条の基準に該当する区域	
土砂災害防止法施行令第三条の基準に該当する区域	
それ以外の区域	

N
縮尺
1:2,500

自然現象の種類	急傾斜地の崩壊	箇所番号	Ⅲ-1050
告示番号	警戒区域 : 千葉県告示第134号 特別警戒区域 : 千葉県告示第141号	箇所名	大蔵1
告示年月日	平成24年3月2日	所在地	千葉県市原市大蔵

土砂災害警戒区域等の指定の告示に係る図書(その3)

横断測線の区間	土石等の移動により建築物の地上部に作用すると想定される力				土石等の堆積により建築物の地上部に作用すると想定される力				横断測線の区間	土石等の移動により建築物の地上部に作用すると想定される力				土石等の堆積により建築物の地上部に作用すると想定される力			
	土石等の(移動)高さが1m以下の場合、土石等の移動による力が100kN/m ² を超える区域		それ以外の区域		土石等の堆積の高さが3mを超える区域		それ以外の区域			土石等の(移動)高さが1m以下の場合、土石等の移動による力が100kN/m ² を超える区域		それ以外の区域		土石等の堆積の高さが3mを超える区域		それ以外の区域	
	力の大きさのうち最大のもの(kN/m ²)	土石等の高さ(m)	力の大きさのうち最大のもの(kN/m ²)	土石等の高さ(m)	力の大きさのうち最大のもの(kN/m ²)	土石等の高さ(m)	力の大きさのうち最大のもの(kN/m ²)	土石等の高さ(m)		力の大きさのうち最大のもの(kN/m ²)	土石等の高さ(m)	力の大きさのうち最大のもの(kN/m ²)	土石等の高さ(m)	力の大きさのうち最大のもの(kN/m ²)	土石等の高さ(m)	力の大きさのうち最大のもの(kN/m ²)	土石等の高さ(m)
1 ~ 2	162.25	1.00	100.00	1.00	20.61	3.85	16.05	3.00	~								
2 ~ 3	160.43	1.00	100.00	1.00	19.41	3.63	16.05	3.00	~								
3 ~ 4	155.69	1.00	100.00	1.00	19.41	3.63	16.05	3.00	~								
4 ~ 5	162.87	1.00	100.00	1.00	21.91	4.09	16.05	3.00	~								
5 ~ 6	162.87	1.00	100.00	1.00	23.68	4.42	16.05	3.00	~								
6 ~ 7	149.10	1.00	100.00	1.00	23.82	4.45	16.05	3.00	~								
7 ~ 8	154.16	1.00	100.00	1.00	23.82	4.45	16.05	3.00	~								
8 ~ 9	154.16	1.00	100.00	1.00	-	-	16.05	3.00	~								
9 ~ 10	149.04	1.00	100.00	1.00	-	-	16.05	3.00	~								
10 ~ 11	151.36	1.00	100.00	1.00	17.18	3.21	16.05	3.00	~								
11 ~ 12	151.36	1.00	100.00	1.00	17.63	3.29	16.05	3.00	~								
12 ~ 13	152.19	1.00	100.00	1.00	17.72	3.31	16.05	3.00	~								
13 ~ 14	161.96	1.00	100.00	1.00	20.55	3.84	16.05	3.00	~								
14 ~ 15	163.44	1.00	100.00	1.00	20.55	3.84	16.05	3.00	~								
15 ~ 16	163.82	1.00	100.00	1.00	20.40	3.81	16.05	3.00	~								
16 ~ 17	163.82	1.00	100.00	1.00	20.49	3.83	16.05	3.00	~								
17 ~ 18	163.54	1.00	100.00	1.00	20.49	3.83	16.05	3.00	~								
18 ~ 19	158.65	1.00	100.00	1.00	19.52	3.65	16.05	3.00	~								
19 ~ 20	155.63	1.00	100.00	1.00	-	-	16.05	3.00	~								
20 ~ 21	-	-	100.00	1.00	-	-	14.10	2.64	~								
21 ~ 22	-	-	86.11	1.00	-	-	14.10	2.64	~								
22 ~ 23	-	-	86.11	1.00	-	-	13.94	2.60	~								
23 ~ 24	-	-	72.51	1.00	-	-	11.12	2.08	~								
24 ~ 25	-	-	72.51	1.00	-	-	11.45	2.14	~								
~									~								
~									~								

様式-3(急) 建築物の構造の規制に必要な衝撃に関する事項	自然現象の種類	急傾斜地の崩壊	箇所番号	Ⅲ-1050
	告示番号	警戒区域 : 千葉県告示第134号 特別警戒区域: 千葉県告示第141号	箇所名	大蔵1
	告示年月日	平成24年3月2日	所在地	千葉県市原市大蔵