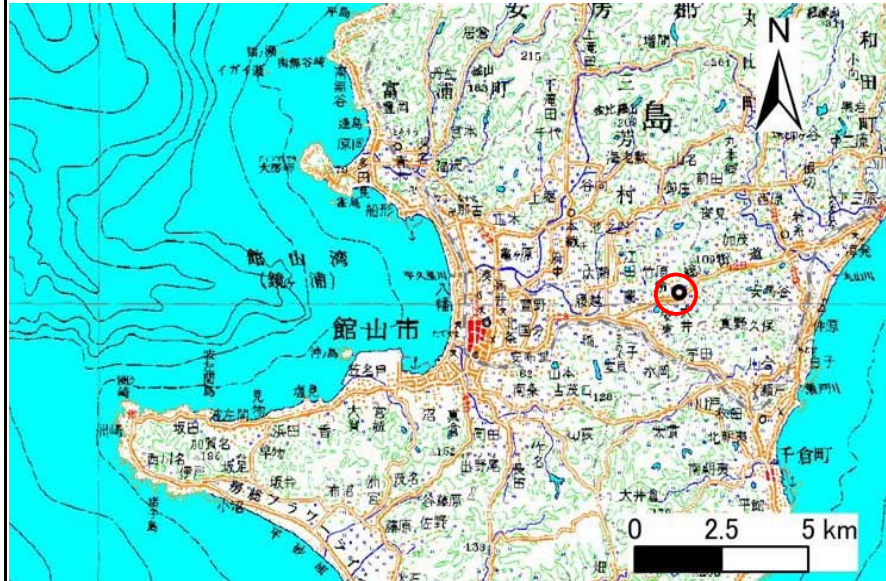
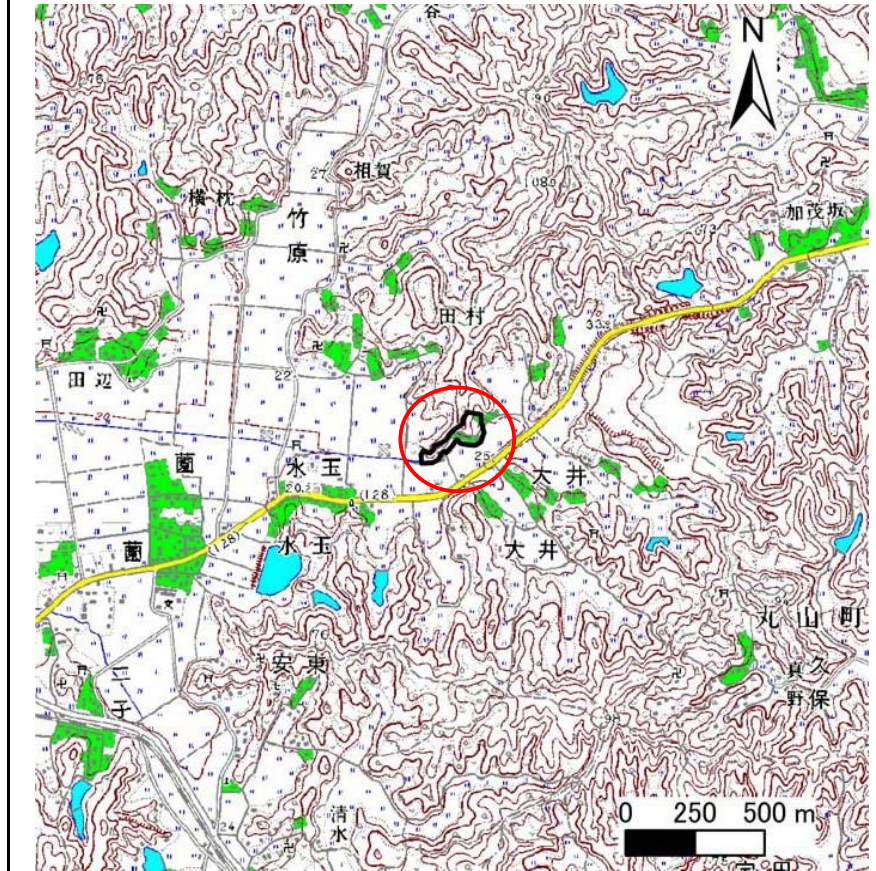


# 土砂災害警戒区域等の指定の公示に係る図書(その1)



(1/200,000)



(1/25,000)

様式-1(急)

土砂災害警戒区域・土砂災害特別警戒区域  
位置図

自然現象の種類

箇所番号

箇所名

所在地

急傾斜地の崩壊

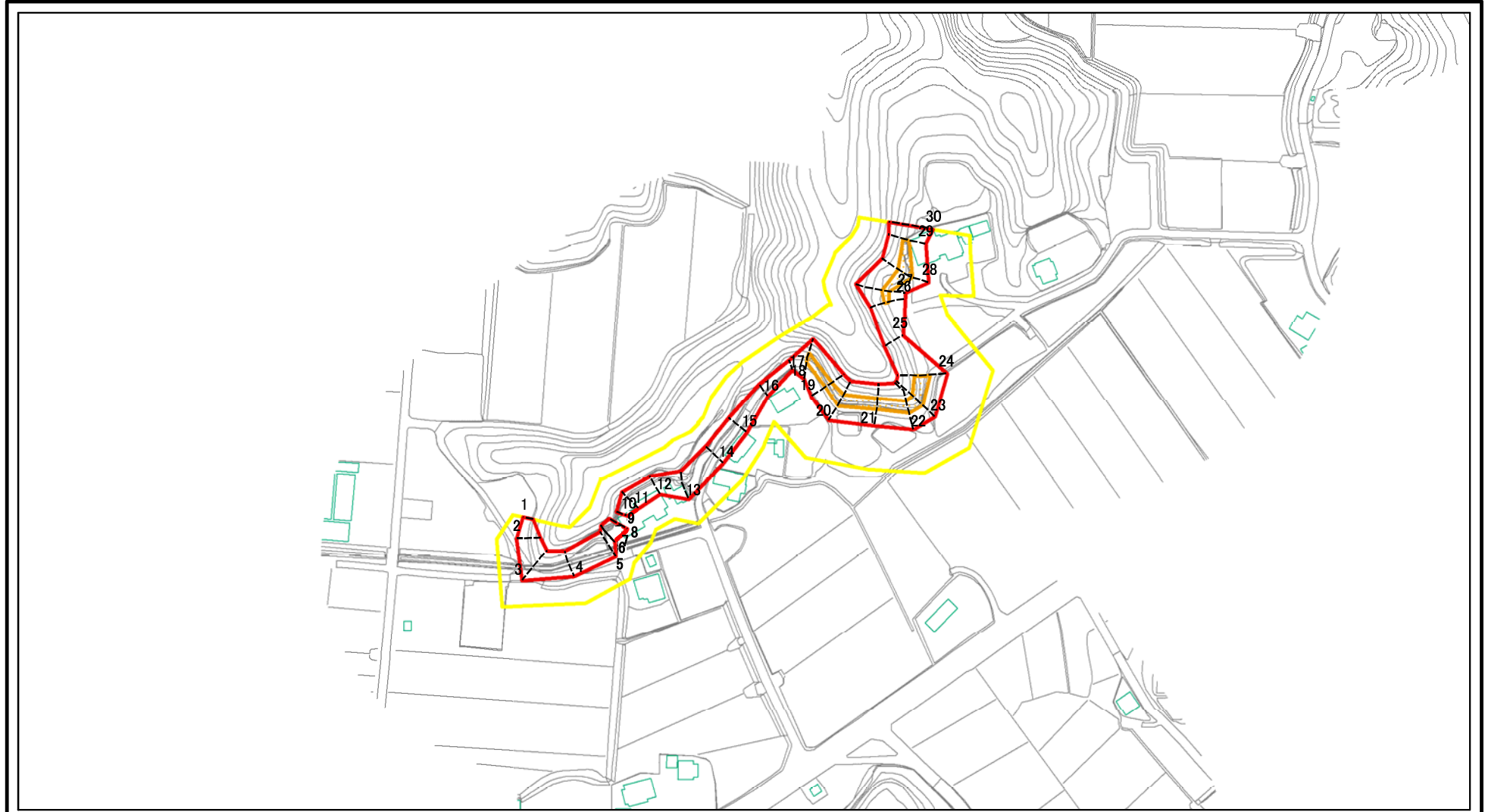
Ⅱ-4876

大井1

館山市大井

この地図は、国土地理院長の承認を得て、同院発行の数値地図200,000(地図画像)及び数値地図25,000(地図画像)を複製したものである。(承認番号 平19総複、第492号)

# 土砂災害警戒区域等の指定の公示に係る図書(その2)

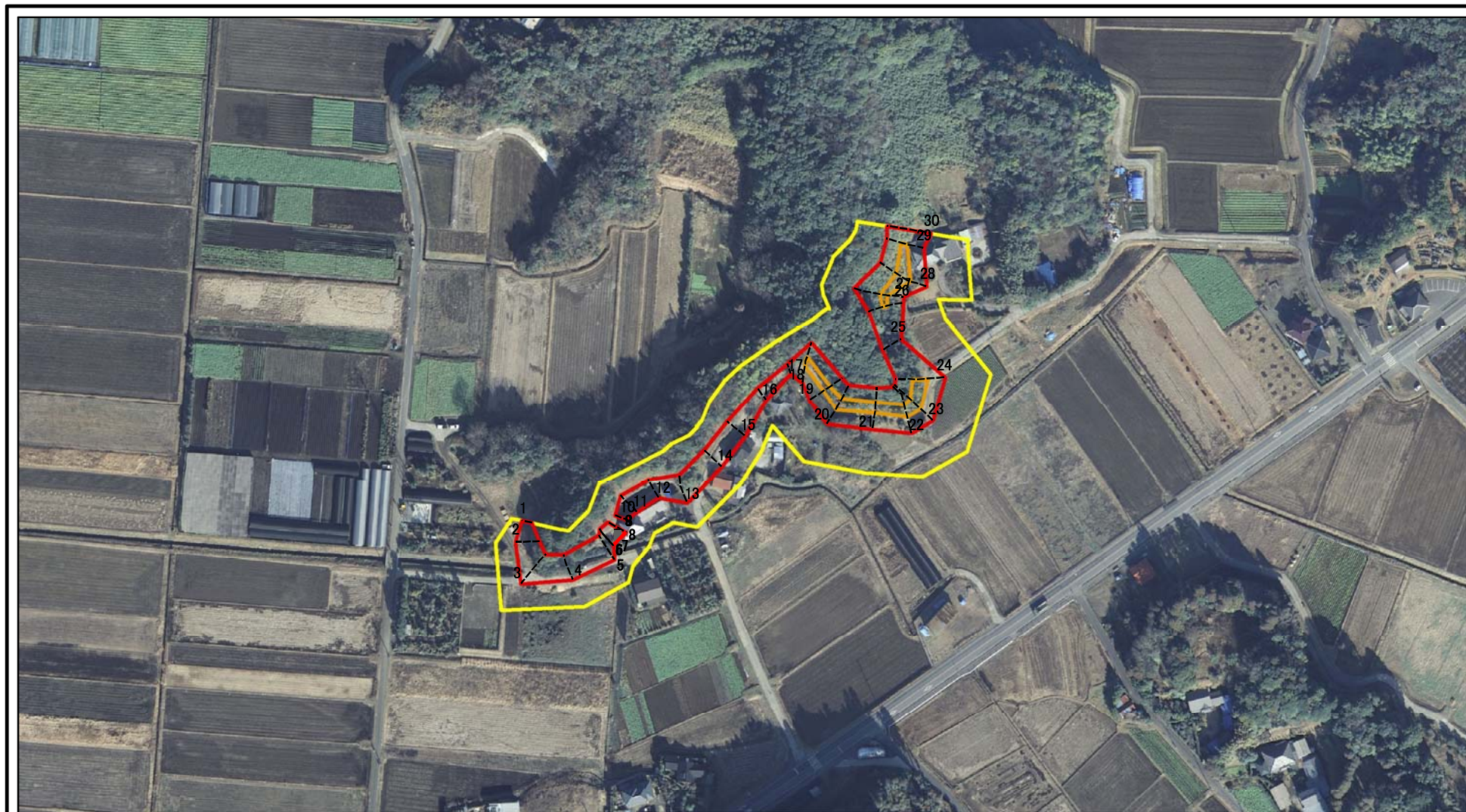


0 25 50 100 m

図中の数字は横断測線番号を示す

<b>様式-2(急)</b> <b>土砂災害警戒区域・土砂災害特別警戒区域</b> <b>区域図(その1)</b>	土砂災害防止法施行令第二条の基準に該当する区域		N 縮尺 1:2,500	自然現象の種類	急傾斜地の崩壊	箇所番号	II-4876
	土砂災害防止法施行令第三条の基準に該当する区域			告示番号	千葉県告示第337号 千葉県告示第338号	箇所名	大井1
	土砂等の(移動)高さが1m以下の場合 土砂等の移動による力が100kN/mを超える区域			告示年月日	平成23年4月8日	所在地	館山市大井
	土砂等の堆積の高さが3mを超える区域						
それ以外の区域							

# 土砂災害警戒区域等の指定の公示に係る図書(その2)



0 25 50 100 m

図中の数字は横断測線番号を示す

様式-2(急)

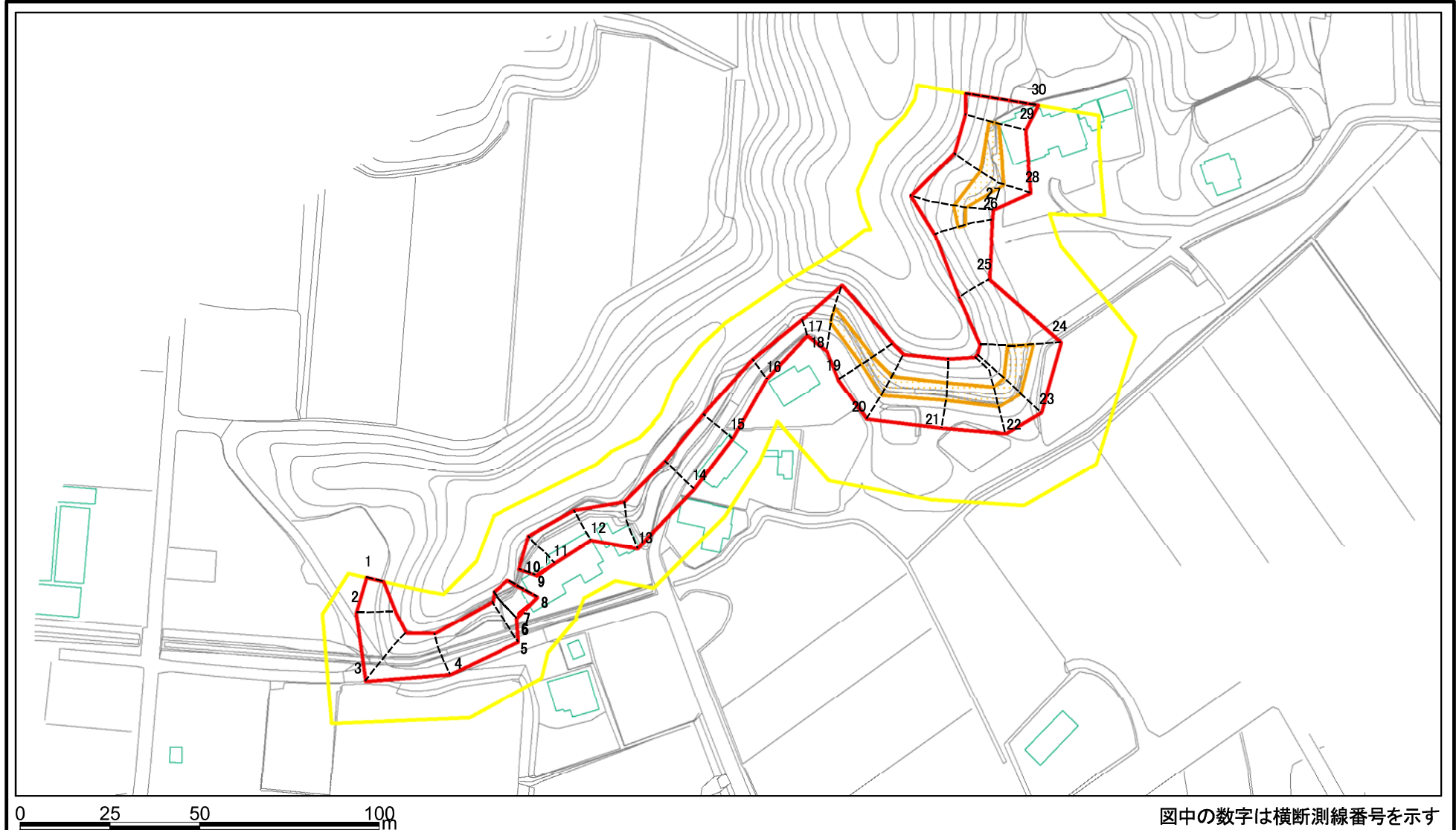
土砂災害警戒区域・土砂災害特別警戒区域  
区域図(その1)

土砂災害防止法施行令第二条の基準に該当する区域	
土砂災害防止法施行令第三条の基準に該当する区域	
それ以外の区域	

	縮尺
	1:2,500

自然現象の種類	急傾斜地の崩壊	箇所番号	II-4876
告示番号	千葉県告示第337号 千葉県告示第338号	箇所名	大井1
告示年月日	平成23年4月8日	所在地	館山市大井

# 土砂災害警戒区域等の指定の公示に係る図書(その2-1)



様式-2-1(急)

土砂災害警戒区域・土砂災害特別警戒区域  
区域図(その2)

土砂災害防止法施行令第二条の基準に該当する区域



自然現象  
の種類

急傾斜地の崩壊

箇所番号

II-4876

土砂災害防止法  
施行令第三条の  
基準に該当する  
区域

土砂等の(移動)高さが1m以下の場合、  
土砂等の移動による力が100kN/mを超える区域



縮尺

告示番号

千葉県告示第337号  
千葉県告示第338号

箇所名

大井1

それ以外の区域



1:1,500

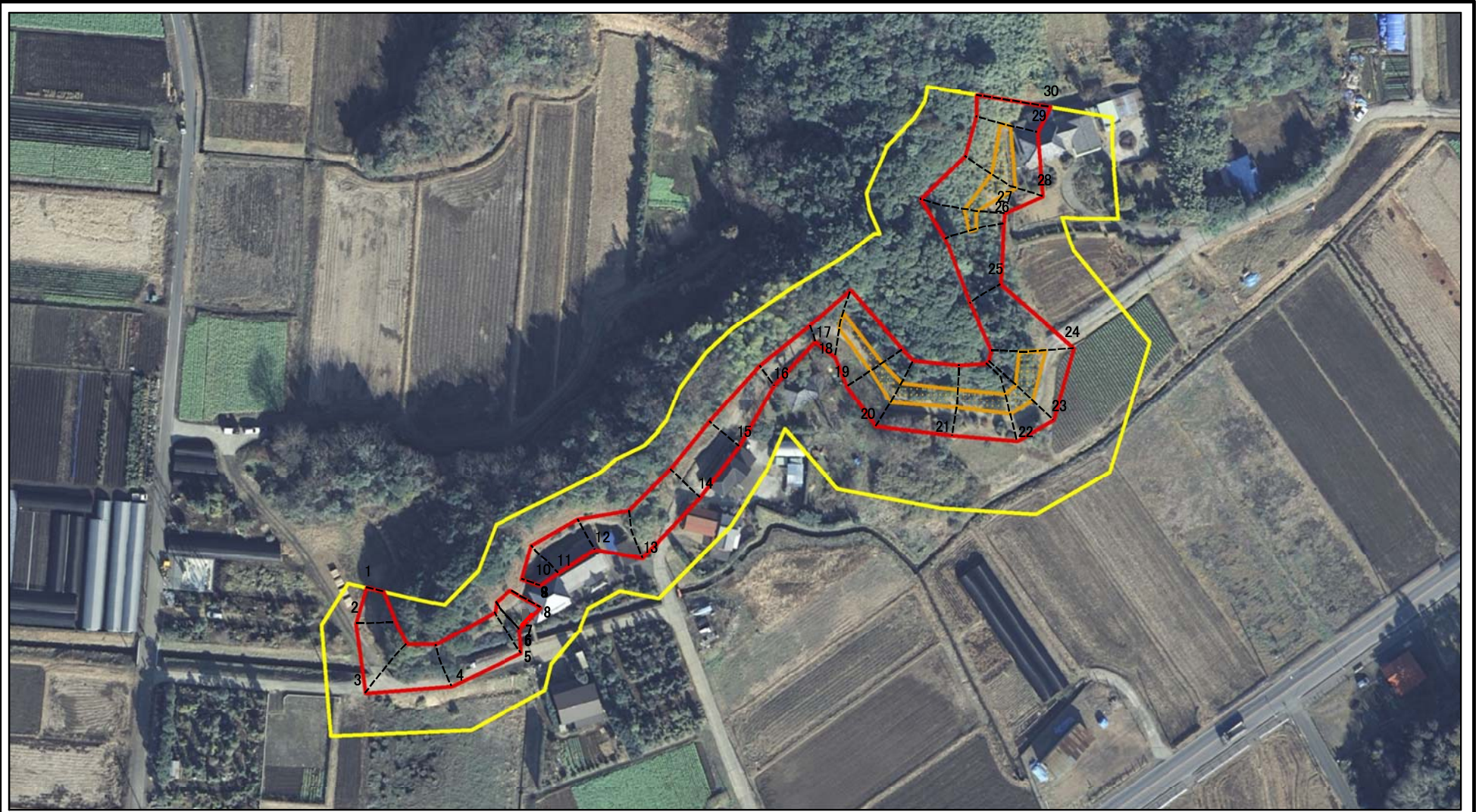
告示年月日

平成23年4月8日

所在地

館山市大井

# 土砂災害警戒区域等の指定の公示に係る図書(その2-1)

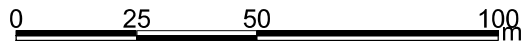
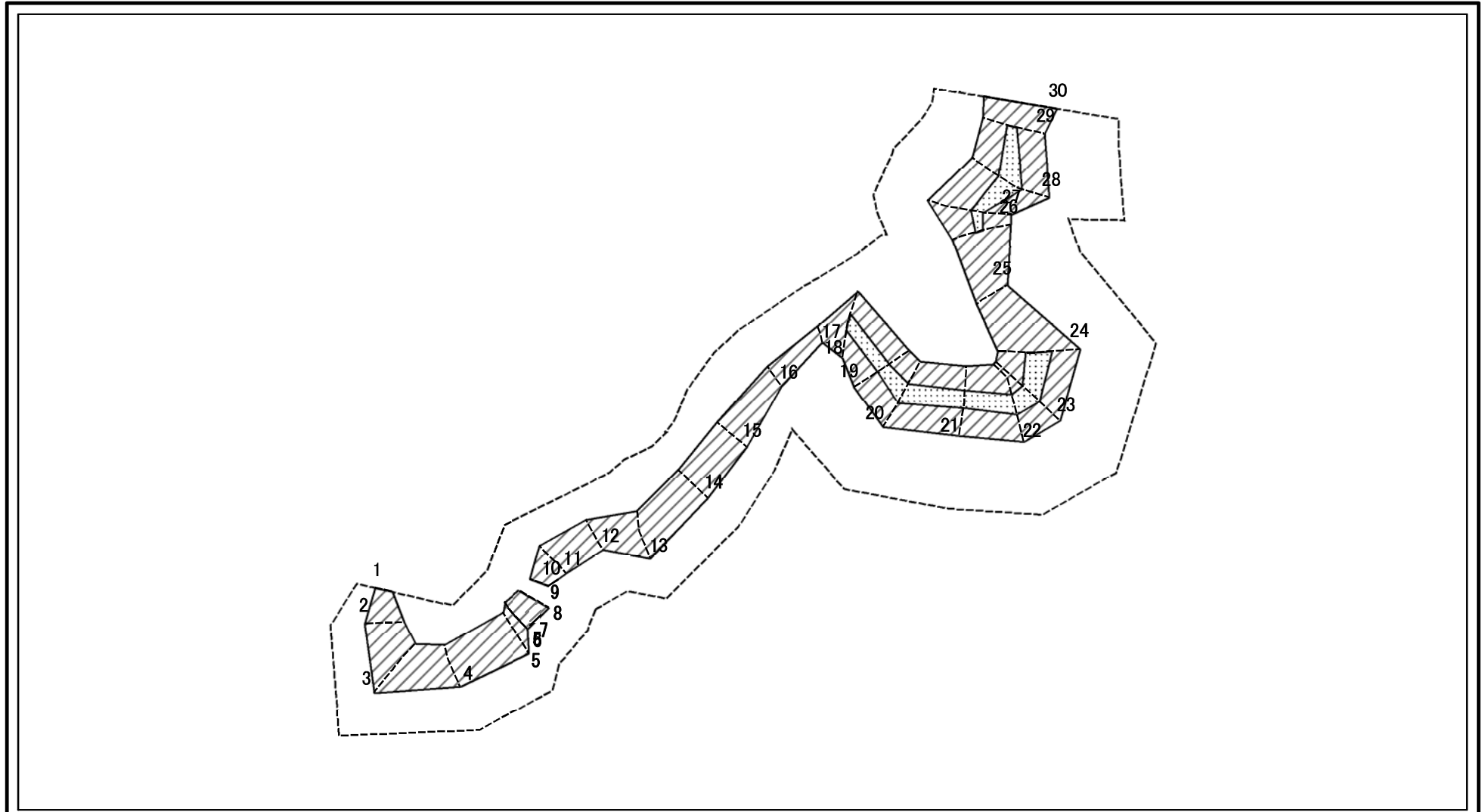


図中の数字は横断測線番号を示す

様式-2-1(急)  
土砂災害警戒区域・土砂災害特別警戒区域  
区域図(その2)

土砂災害防止法施行令第二条の基準に該当する区域		N 縮尺 1:1,500	自然現象の種類	急傾斜地の崩壊	箇所番号	II-4876
土砂災害防止法施行令第三条の基準に該当する区域			告示番号	千葉県告示第337号 千葉県告示第338号	箇所名	大井1
土砂等の(移動)高さが1m以下の場合、土砂等の移動による力が100kN/mを超える区域			告示年月日	平成23年4月8日	所在地	館山市大井
土砂等の堆積の高さが3mを超える区域						
それ以外の区域						

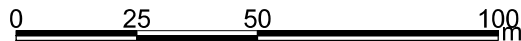
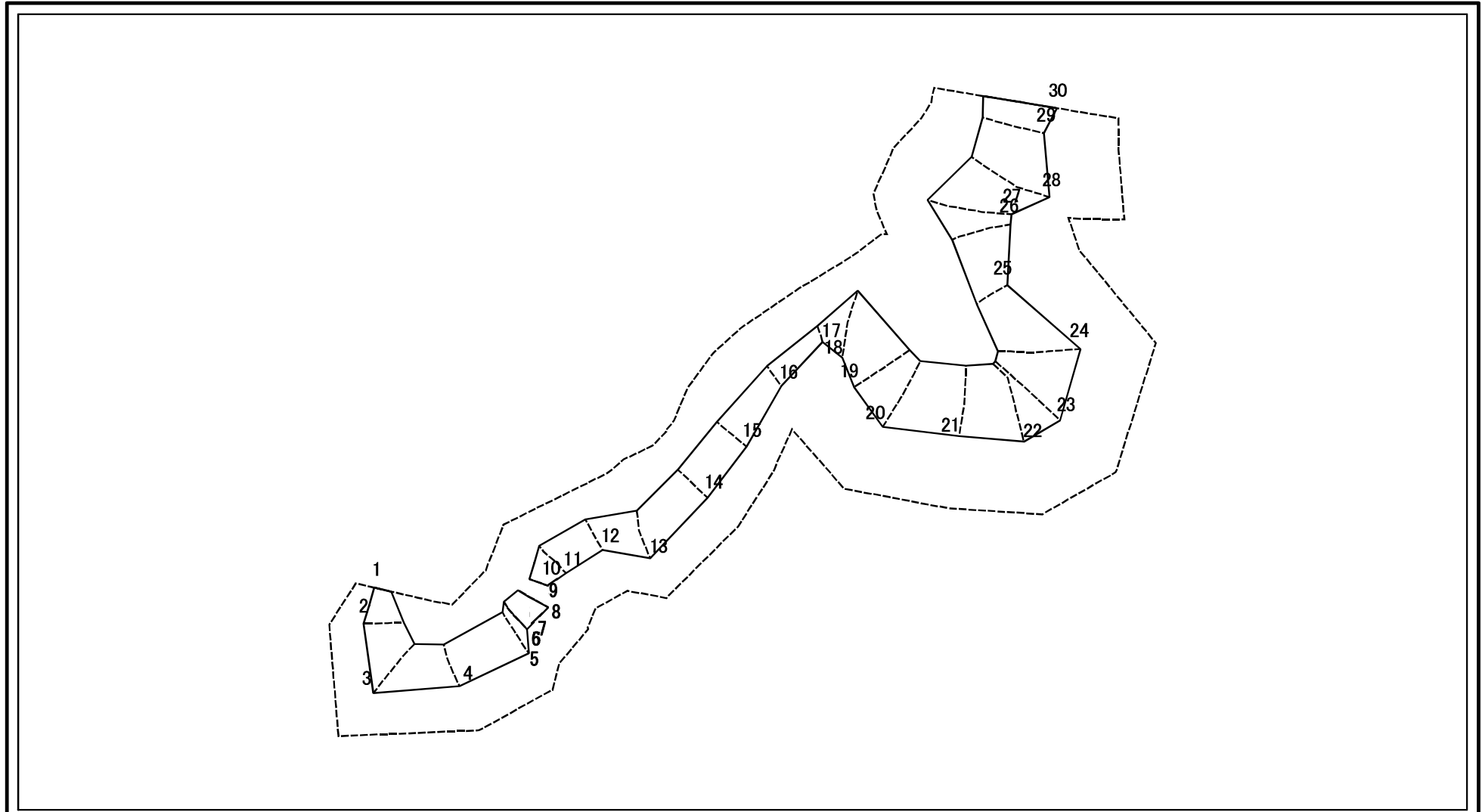
# 土砂災害警戒区域等の指定の公示に係る図書(その2-2)



図中の数字は横断測線番号を示す

<b>様式-2-2(急)</b> <b>土砂災害特別警戒区域の区域区分図</b> <b>(急傾斜地の崩壊に伴う土石等の移動により建築物の地上部に作用すると想定される力)</b>	土砂災害防止法施行令第二条の基準に該当する区域		 縮尺 1:1,500	自然現象の種類	急傾斜地の崩壊	箇所番号	II-4876	
	土砂災害防止法施行令第三条の基準に該当する区域	土石等の(移動)高さが1m以下の場合、 土石等の移動による力が100kN/mを超える区域			告示番号	千葉県告示第337号 千葉県告示第338号	箇所名	大井1
	それ以外の区域			告示年月日	平成23年4月8日	所在地	館山市大井	

# 土砂災害警戒区域等の指定の公示に係る図書(その2-3)



図中の数字は横断測線番号を示す

様式-2-3(急) 土砂災害特別警戒区域の区域区分図 (急傾斜地の崩壊に伴う土石等の堆積により 建築物の地上部に作用すると想定される力)	土砂災害防止法施行令第二条の基準に該当する区域			N 縮尺 1:1,500	自然現象の種類	急傾斜地の崩壊	箇所番号	II-4876
	土砂災害防止法施行令第三条の基準に該当する区域	土石等の堆積の高さが3mを超える区域			告示番号	千葉県告示第337号 千葉県告示第338号	箇所名	大井1
		それ以外の区域			告示年月日	平成23年4月8日	所在地	館山市大井

## 土砂災害警戒区域等の指定の公示に係る図書(その3)

横断測線の区間	土石等の移動により建築物の地上部に作用すると想定される力				土石等の堆積により建築物の地上部に作用すると想定される力				横断測線の区間	土石等の移動により建築物の地上部に作用すると想定される力				土石等の堆積により建築物の地上部に作用すると想定される力			
	土石等の(移動)高さが1m以下の場合、土石等の移動による力が100kN/m <sup>2</sup> を超える区域		それ以外の区域		土石等の堆積の高さが3mを超える区域		それ以外の区域			土石等の(移動)高さが1m以下の場合、土石等の移動による力が100kN/m <sup>2</sup> を超える区域		それ以外の区域		土石等の堆積の高さが3mを超える区域		それ以外の区域	
	力の大きさのうち最大のもの(kN/m <sup>2</sup> )	土石等の高さ(m)	力の大きさのうち最大のもの(kN/m <sup>2</sup> )	土石等の高さ(m)	力の大きさのうち最大のもの(kN/m <sup>2</sup> )	土石等の高さ(m)	力の大きさのうち最大のもの(kN/m <sup>2</sup> )	土石等の高さ(m)		力の大きさのうち最大のもの(kN/m <sup>2</sup> )	土石等の高さ(m)	力の大きさのうち最大のもの(kN/m <sup>2</sup> )	土石等の高さ(m)	力の大きさのうち最大のもの(kN/m <sup>2</sup> )	土石等の高さ(m)	力の大きさのうち最大のもの(kN/m <sup>2</sup> )	土石等の高さ(m)
1 ~ 2	-	-	83.05	1.00	-	-	9.28	1.64	29 ~ 30	-	-	100.00	1.00	-	-	14.32	2.54
2 ~ 3	-	-	100.00	1.00	-	-	11.90	2.11	~								
3 ~ 4	-	-	100.00	1.00	-	-	13.96	2.47	~								
4 ~ 5	-	-	95.03	1.00	-	-	13.96	2.47	~								
5 ~ 6	-	-	95.03	1.00	-	-	11.80	2.09	~								
7 ~ 8	-	-	77.09	1.00	-	-	11.86	2.10	~								
8 ~ 9	-	-	76.27	1.00	-	-	11.79	2.09	~								
10 ~ 11	-	-	82.01	1.00	-	-	13.36	2.37	~								
11 ~ 12	-	-	82.01	1.00	-	-	12.02	2.13	~								
12 ~ 13	-	-	93.78	1.00	-	-	12.02	2.13	~								
13 ~ 14	-	-	93.78	1.00	-	-	10.80	1.91	~								
14 ~ 15	-	-	86.72	1.00	-	-	10.80	1.91	~								
15 ~ 16	-	-	84.89	1.00	-	-	10.21	1.81	~								
16 ~ 17	-	-	68.06	1.00	-	-	10.49	1.86	~								
17 ~ 18	-	-	100.00	1.00	-	-	13.80	2.44	~								
18 ~ 19	115.94	1.00	100.00	1.00	-	-	13.94	2.47	~								
19 ~ 20	119.09	1.00	100.00	1.00	-	-	13.94	2.47	~								
20 ~ 21	119.09	1.00	100.00	1.00	-	-	13.33	2.36	~								
21 ~ 22	117.10	1.00	100.00	1.00	-	-	13.33	2.36	~								
22 ~ 23	113.60	1.00	100.00	1.00	-	-	11.47	2.03	~								
23 ~ 24	119.63	1.00	100.00	1.00	-	-	12.15	2.15	~								
24 ~ 25	-	-	100.00	1.00	-	-	16.95	3.00	~								
25 ~ 26	-	-	100.00	1.00	-	-	16.95	3.00	~								
26 ~ 27	107.27	1.00	100.00	1.00	-	-	12.91	2.29	~								
27 ~ 28	117.83	1.00	100.00	1.00	-	-	12.52	2.22	~								
28 ~ 29	117.83	1.00	100.00	1.00	-	-	14.32	2.54	~								

区間6~7、9~10は重複側線

様式-3(急)  建築物の構造の規制に必要な衝撃に関する事項	自然現象の種類	急傾斜地の崩壊	箇所番号	II-4876
	告示番号	千葉県告示第337号 千葉県告示第338号	箇所名	大井1
	告示年月日	平成23年4月8日	所在地	館山市大井