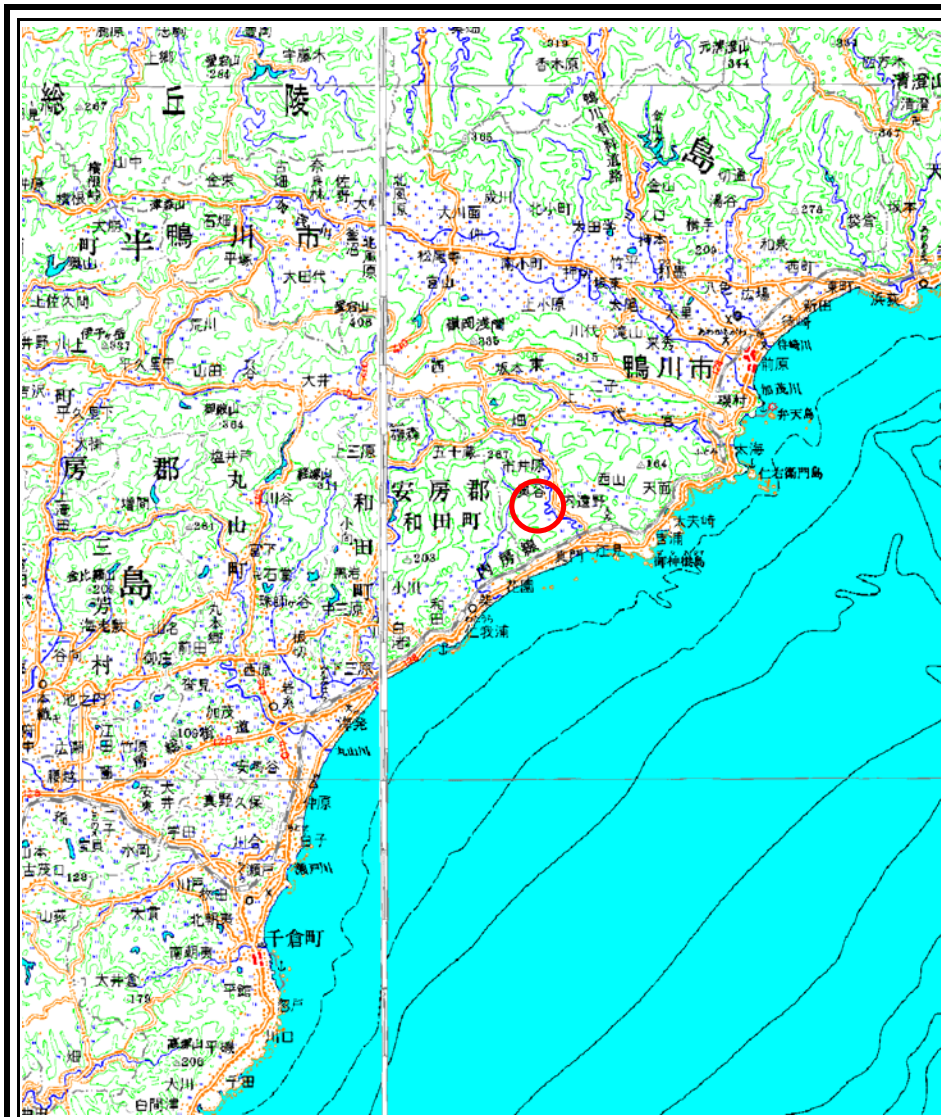
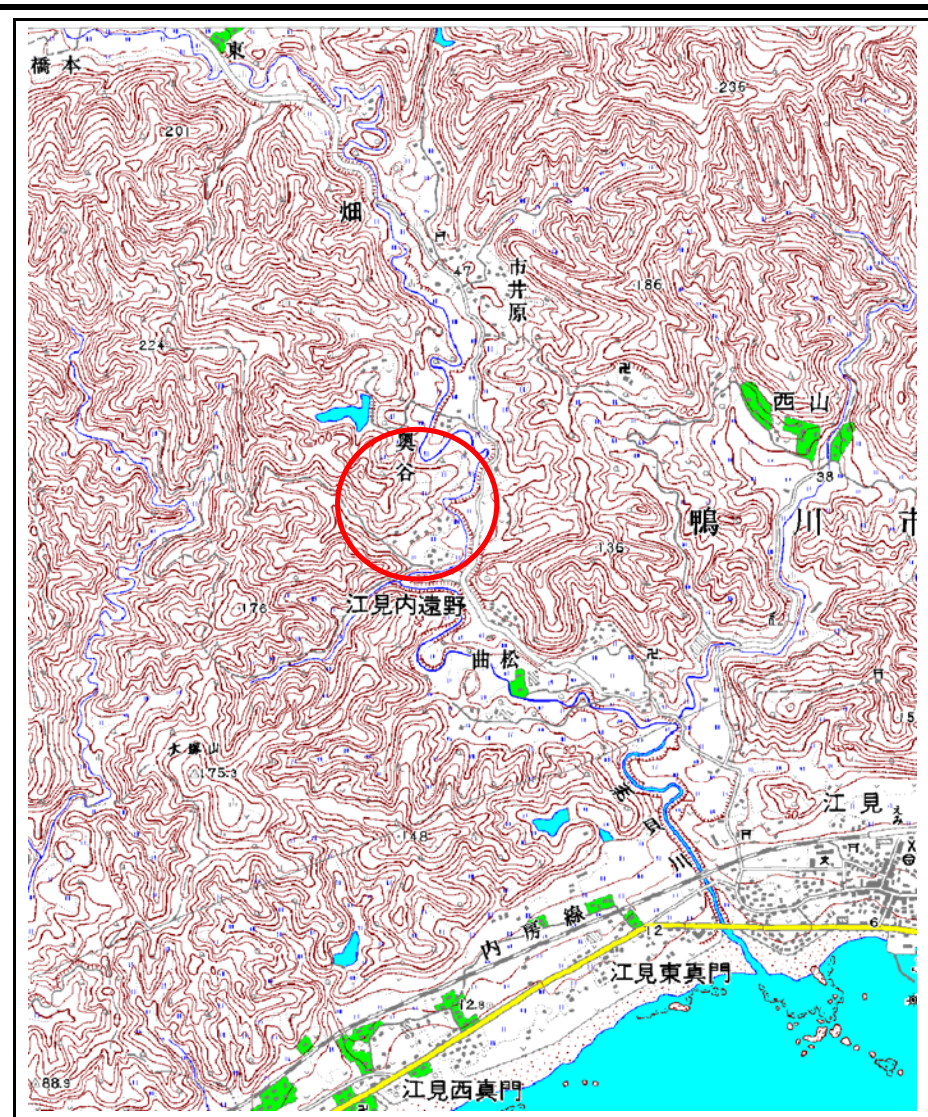


土砂災害警戒区域等の指定の告示に係る図書(その1)



(1/200,000)

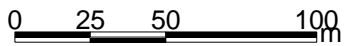
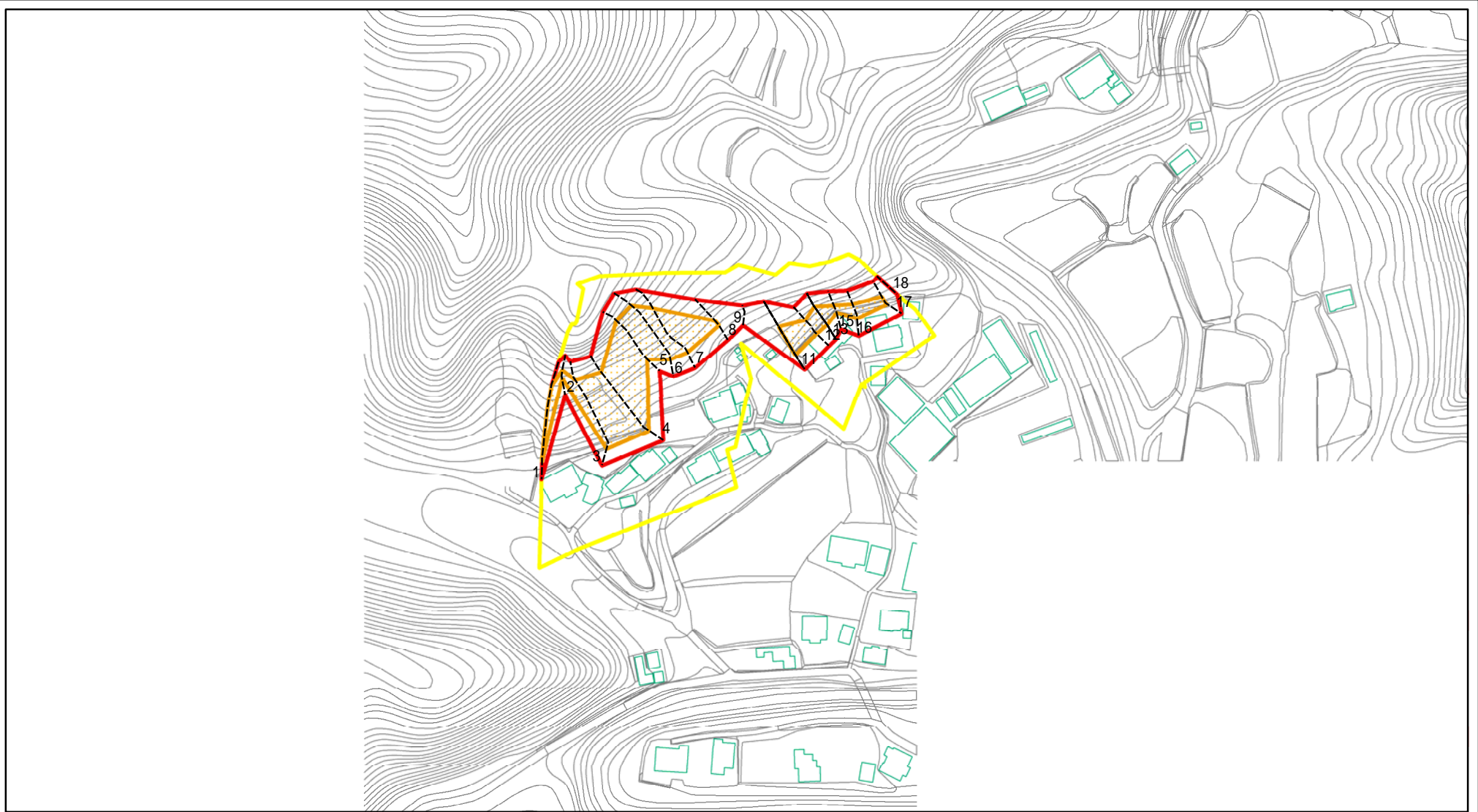


(1/25,000)

| | | |
|---|---------|---------------|
| 様式 - 1(急) 土砂災害警戒区域・土砂災害特別警戒区域 位置図 | 自然現象の種類 | 急傾斜地の崩壊 |
| | 箇所番号 | -0969 |
| | 箇所名 | 奥谷1 |
| | 所在地 | 鴨川市大字江見内遠野字中谷 |

この地図は、国土地理院長の承認を得て、同院発行の数値地図20000（地図画像）及び数値地図25000（地図画像）を複製したものである。（承認番号 平17総複、第668号）

土砂災害警戒区域等の指定の告示に係る図書(その2)



図中の数字は横断測線番号を示す

様式 - 2 (急)

土砂災害警戒区域・土砂災害特別警戒区域
区域図(その1)

土砂災害防止法施行令第二条の基準に該当する区域



土

自然現象の種類

急傾斜地の崩壊

箇所番号

-0969

土砂災害防止法
施行令第三条の
基準に該当する
区域



縮尺

告示番号

第706号・第707号

箇所名

奥谷1

土砂等の(移動)高さが1m以下の場合、
土砂等の移動による力が100kN/mを超える区域
土砂等の堆積の高さが3mを超える区域
それ以外の区域



1:2,500

告示年月日

平成18年7月28日

所在地

鴨川市大字江見内遠野字中谷

