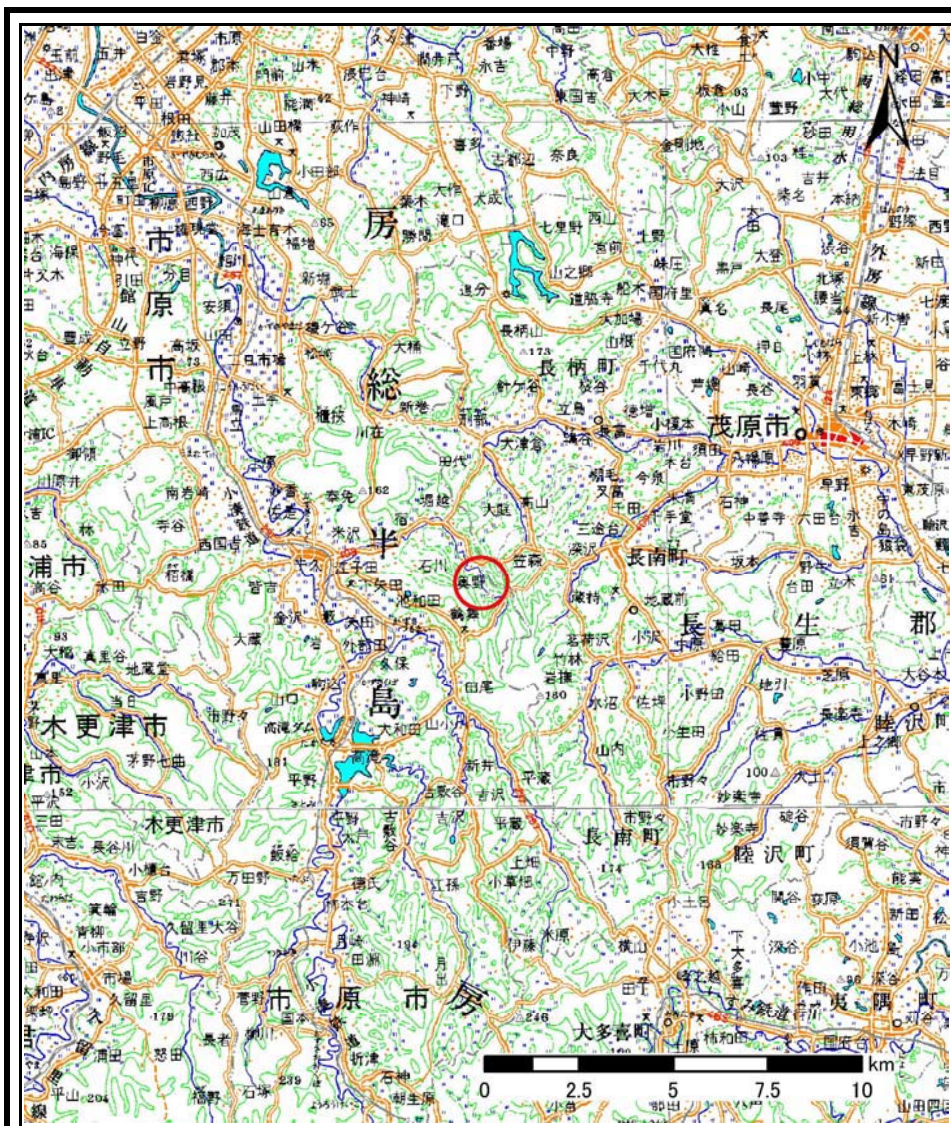
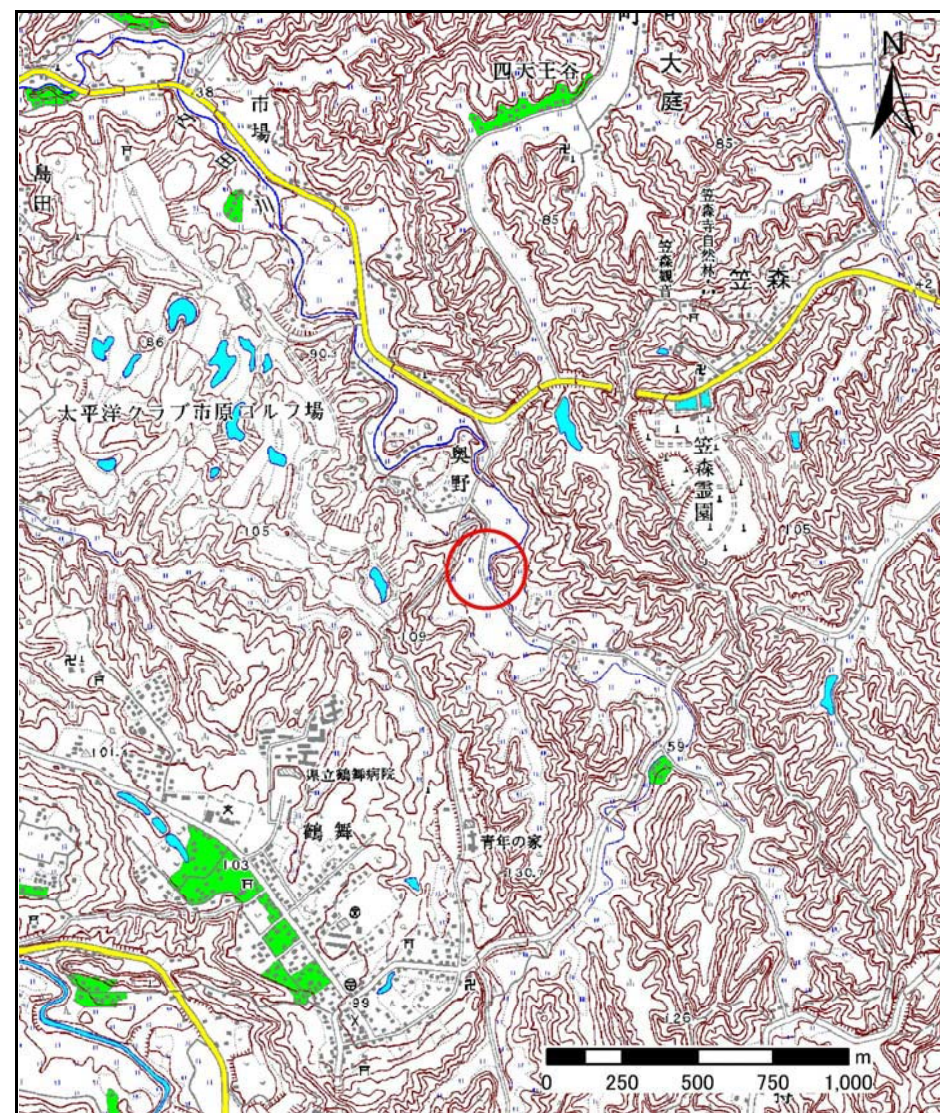


土砂災害警戒区域等の指定の告示に係る図書(その1)



(1/200,000)

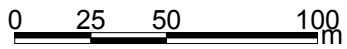
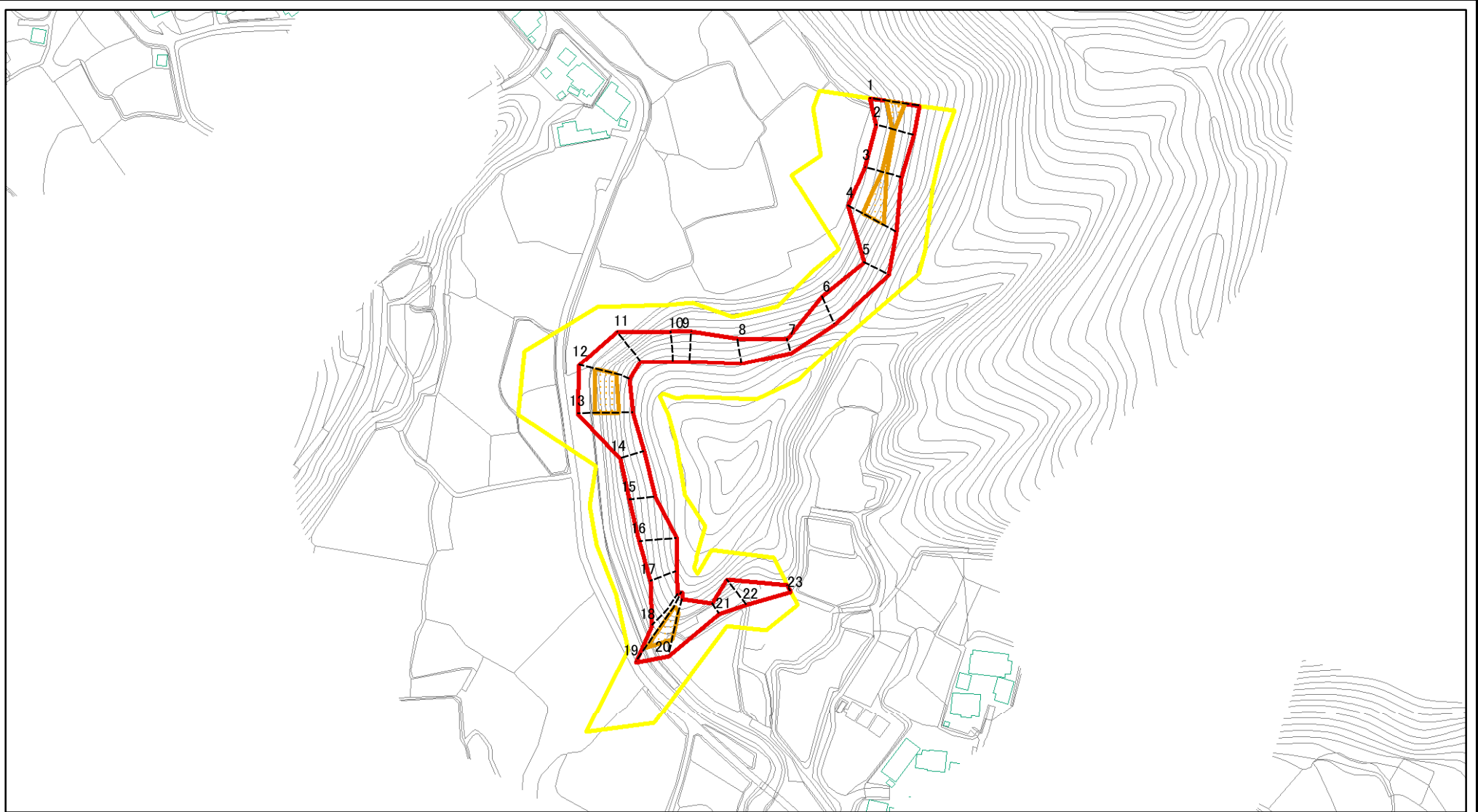


(1/25,000)

様式-1(急) 土砂災害警戒区域・土砂災害特別警戒区域 位置図	自然現象の種類	急傾斜地の崩壊
	箇所番号	Ⅲ-0033
	箇所名	奥野22
	所在地	千葉県市原市奥野

「この地図は、国土地理院長の承認を得て、同院発行の数値地図20000(地図画像)及び数値地図25000(地図画像)を複製したものである。(承認番号 平21業複、第768号)」

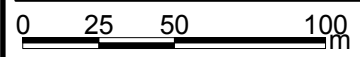
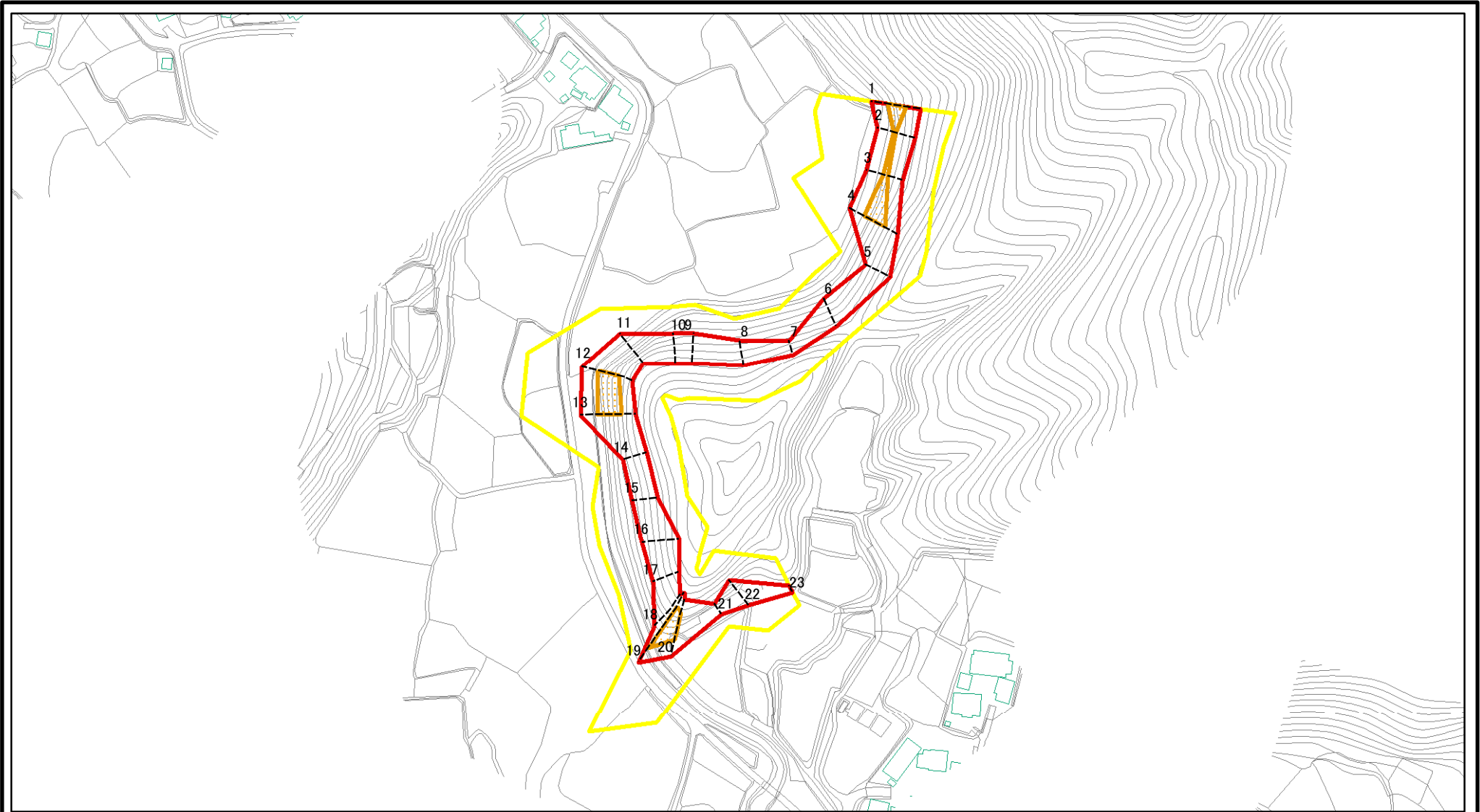
土砂災害警戒区域等の指定の告示に係る図書(その2)



図中の数字は横断測線番号を示す

様式-2(急) 土砂災害警戒区域・土砂災害特別警戒区域 区域図(その1)	土砂災害防止法施行令第二条の基準に該当する区域		N 縮尺 1:2,500	自然現象の種類	急傾斜地の崩壊	箇所番号	Ⅲ-0033
	土砂災害防止法施行令第三条の基準に該当する区域			告示番号	警戒区域 : 千葉県告示第149号 特別警戒区域 : 千葉県告示第154号	箇所名	奥野22
	それ以外の区域			告示年月日	平成23年3月11日	所在地	千葉県市原市奥野

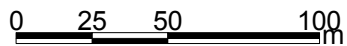
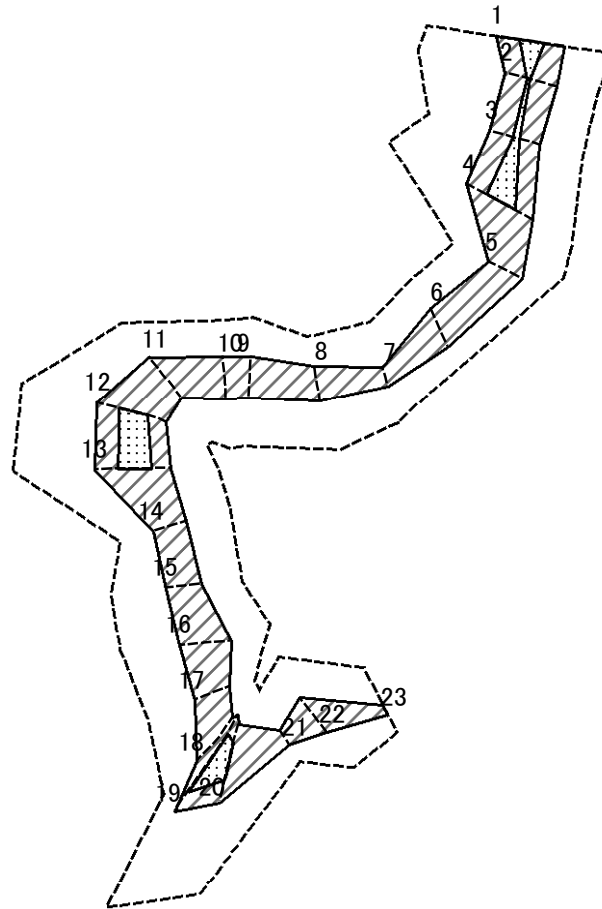
土砂災害警戒区域等の指定の告示に係る図書(その2-1)



図中の数字は横断測線番号を示す

様式-2-1(急) 土砂災害警戒区域・土砂災害特別警戒区域 区域図(その2)	土砂災害防止法施行令第二条の基準に該当する区域		N 縮尺 1:2,500	自然現象の種類	急傾斜地の崩壊	箇所番号	Ⅲ-0033
	土砂災害防止法施行令第三条の基準に該当する区域			告示番号	警戒区域 : 千葉県告示第149号 特別警戒区域 : 千葉県告示第154号	箇所名	奥野22
	土砂等の(移動)高さが1m以下の場合、土砂等の移動による力が100kN/m ² を超える区域			告示年月日	平成23年3月11日	所在地	千葉県市原市奥野
	土砂等の堆積の高さが3mを超える区域						
それ以外の区域							

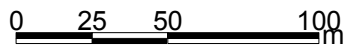
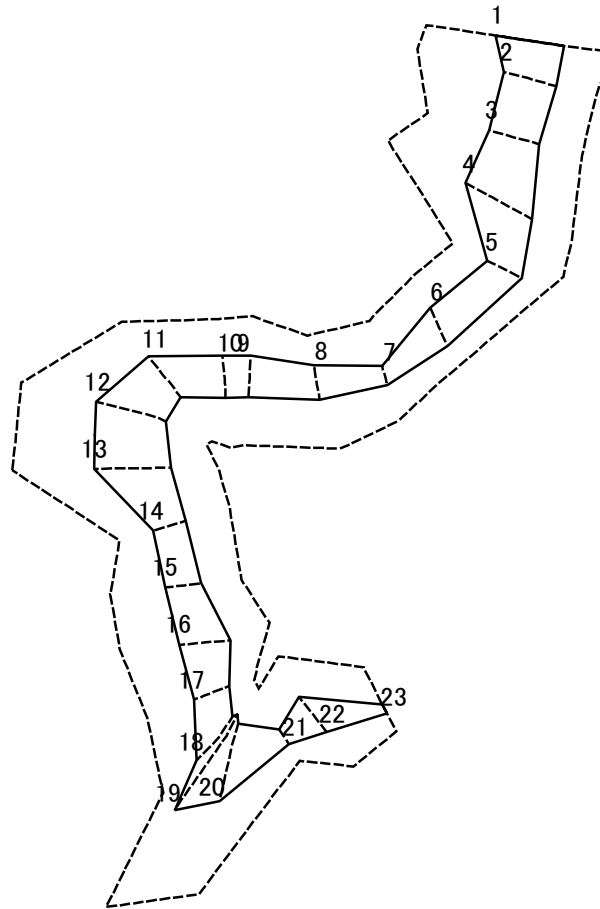
土砂災害警戒区域等の指定の告示に係る図書(その2-2)



図中の数字は横断測線番号を示す

様式-2-2(急) 土砂災害特別警戒区域の区域区分図 (急傾斜地の崩壊に伴う土石等の移動により 建築物の地上部に作用すると想定される力)	土砂災害防止法施行令第二条の基準に該当する区域		N 縮尺 1:2,500	自然現象の種類	急傾斜地の崩壊	箇所番号	Ⅲ-0033
	土砂災害防止法施行令第三条の基準に該当する区域	土石等の(移動)高さが1m以下の場合、土石等の移動による力が100kN/m ² を超える区域		告示番号	警戒区域 : 千葉県告示第149号 特別警戒区域 : 千葉県告示第154号	箇所名	奥野22
		それ以外の区域		告示年月日	平成23年3月11日	所在地	千葉県市原市奥野

土砂災害警戒区域等の指定の告示に係る図書(その2-3)



図中の数字は横断測線番号を示す

様式-2-3(急)
土砂災害特別警戒区域の区域区分図
(急傾斜地の崩壊に伴う土石等の堆積により
建築物の地上部に作用すると想定される力)

土砂災害防止法施行令第二条の基準に該当する区域	
土砂災害防止法 施行令第三条の 基準に該当する 区域	
それ以外の区域	

N
縮尺
1:2,500

自然現象 の種類	急傾斜地の崩壊	箇所番号	Ⅲ-0033
告示番号	警戒区域 : 千葉県告示第149号 特別警戒区域 : 千葉県告示第154号	箇所名	奥野22
告示年月日	平成23年3月11日	所在地	千葉県市原市奥野

土砂災害警戒区域等の指定の告示に係る図書(その3)

横断測線の区間	土石等の移動により建築物の地上部に作用すると想定される力				土石等の堆積により建築物の地上部に作用すると想定される力				横断測線の区間	土石等の移動により建築物の地上部に作用すると想定される力				土石等の堆積により建築物の地上部に作用すると想定される力			
	土石等の(移動)高さが1m以下の場合、土石等の移動による力が100kN/m ² を超える区域		それ以外の区域		土石等の堆積の高さが3mを超える区域		それ以外の区域			土石等の(移動)高さが1m以下の場合、土石等の移動による力が100kN/m ² を超える区域		それ以外の区域		土石等の堆積の高さが3mを超える区域		それ以外の区域	
	力の大きさのうち最大のもの (kN/m ²)	土石等の高さ (m)	力の大きさのうち最大のもの (kN/m ²)	土石等の高さ (m)	力の大きさのうち最大のもの (kN/m ²)	土石等の高さ (m)	力の大きさのうち最大のもの (kN/m ²)	土石等の高さ (m)		力の大きさのうち最大のもの (kN/m ²)	土石等の高さ (m)	力の大きさのうち最大のもの (kN/m ²)	土石等の高さ (m)	力の大きさのうち最大のもの (kN/m ²)	土石等の高さ (m)	力の大きさのうち最大のもの (kN/m ²)	土石等の高さ (m)
1 ~ 2	125.58	1.00	100.00	1.00	-	-	16.05	3.00	~								
2 ~ 3	109.13	1.00	100.00	1.00	-	-	16.05	3.00	~								
3 ~ 4	132.76	1.00	100.00	1.00	-	-	13.75	2.57	~								
4 ~ 5	-	-	100.00	1.00	-	-	13.75	2.57	~								
5 ~ 6	-	-	94.71	1.00	-	-	12.87	2.41	~								
6 ~ 7	-	-	94.71	1.00	-	-	13.30	2.49	~								
7 ~ 8	-	-	84.59	1.00	-	-	13.30	2.49	~								
8 ~ 9	-	-	97.61	1.00	-	-	12.32	2.30	~								
9 ~ 10	-	-	97.61	1.00	-	-	12.32	2.30	~								
10 ~ 11	-	-	99.47	1.00	-	-	10.92	2.04	~								
11 ~ 12	-	-	100.00	1.00	-	-	13.20	2.47	~								
12 ~ 13	132.04	1.00	100.00	1.00	-	-	13.20	2.47	~								
13 ~ 14	-	-	100.00	1.00	-	-	13.17	2.46	~								
14 ~ 15	-	-	87.58	1.00	-	-	15.14	2.83	~								
15 ~ 16	-	-	100.00	1.00	-	-	15.14	2.83	~								
16 ~ 17	-	-	100.00	1.00	-	-	14.30	2.67	~								
17 ~ 18	-	-	99.18	1.00	-	-	14.30	2.67	~								
18 ~ 19	-	-	100.00	1.00	-	-	16.05	3.00	~								
19 ~ 20	148.31	1.00	100.00	1.00	-	-	16.05	3.00	~								
20 ~ 21	-	-	100.00	1.00	-	-	15.87	2.97	~								
21 ~ 22	-	-	100.00	1.00	-	-	12.72	2.38	~								
22 ~ 23	-	-	100.00	1.00	-	-	12.72	2.38	~								
~									~								
~									~								
~									~								
~									~								

様式-6(急) 建築物の構造の規制に必要な衝撃に関する事項	自然現象の種類	急傾斜地の崩壊	箇所番号	Ⅲ-0033
	告示番号	告示年月日	告示年月日	奥野22
	告示年月日	平成23年3月11日	所在地	千葉県市原市奥野