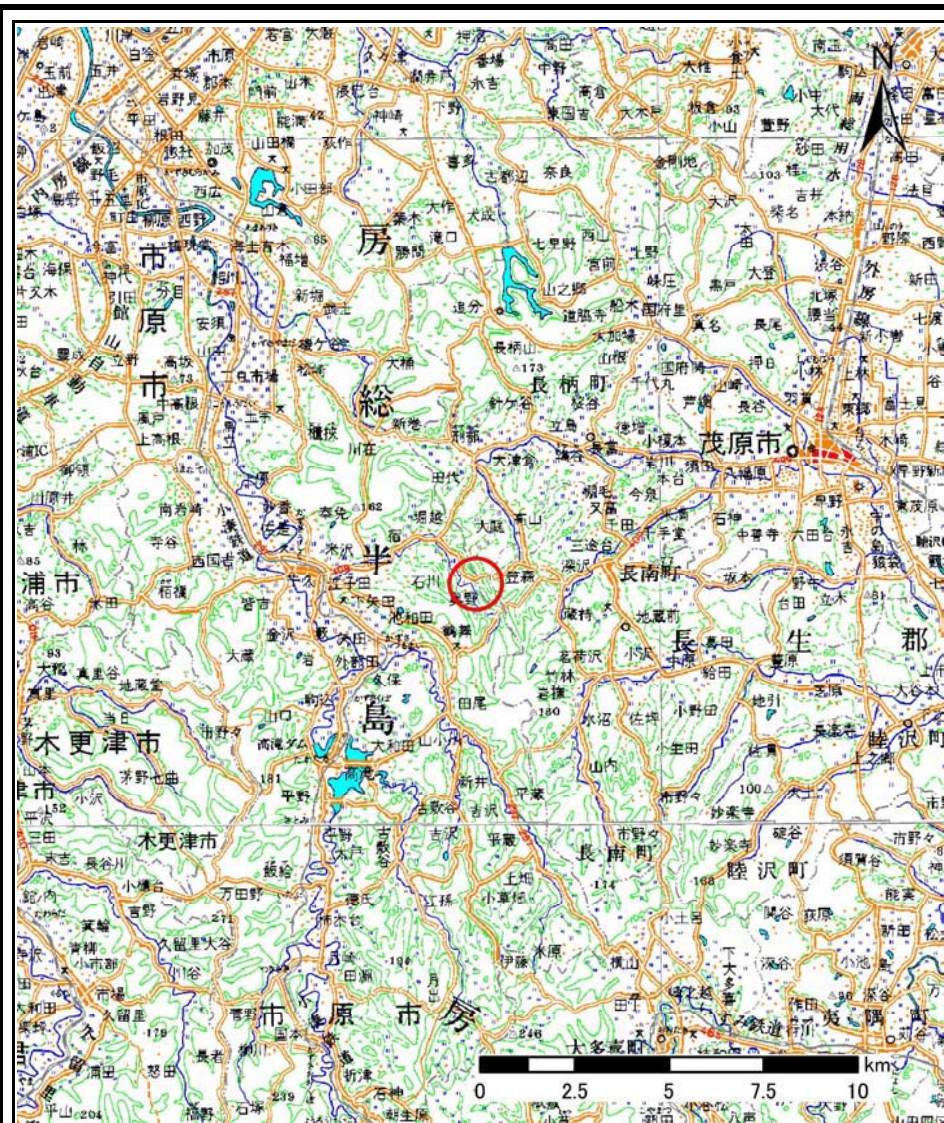
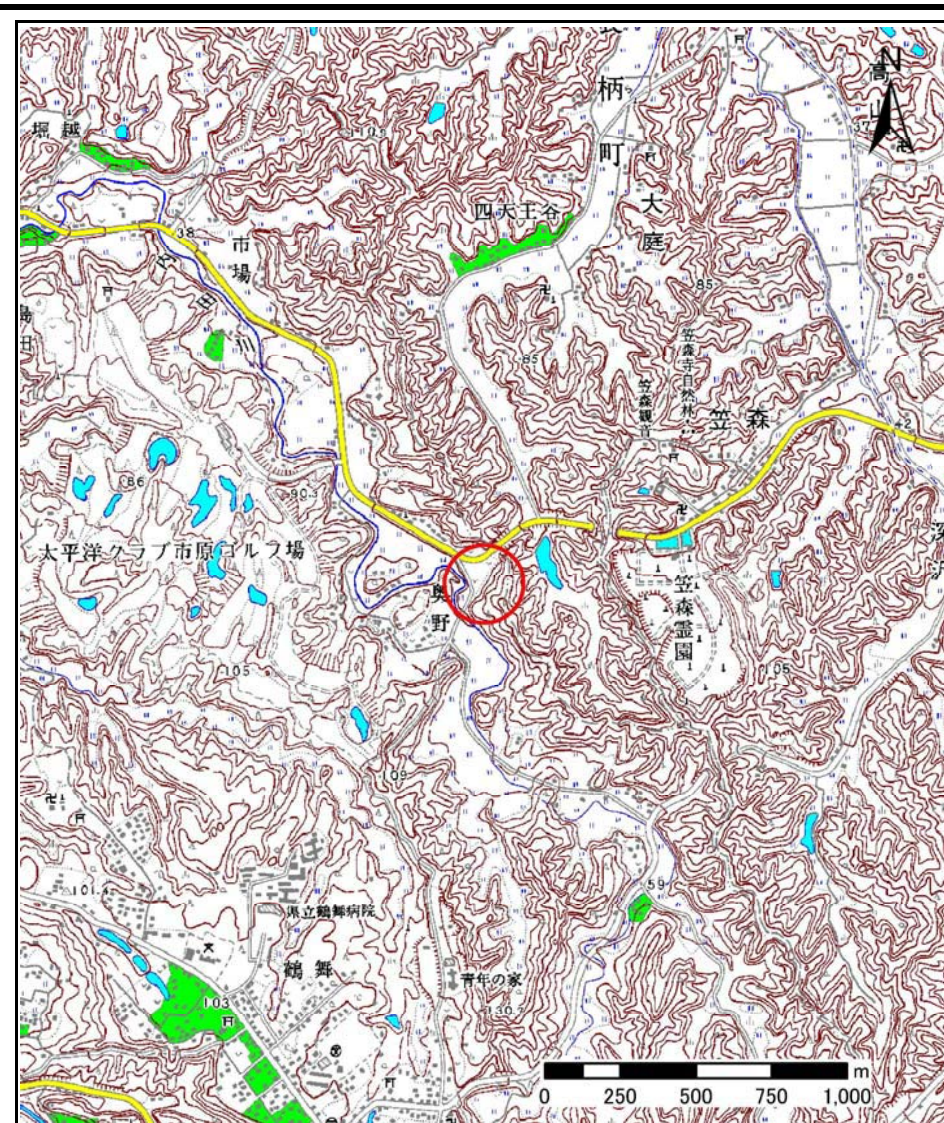


土砂災害警戒区域等の指定の告示に係る図書(その1)



(1/200,000)



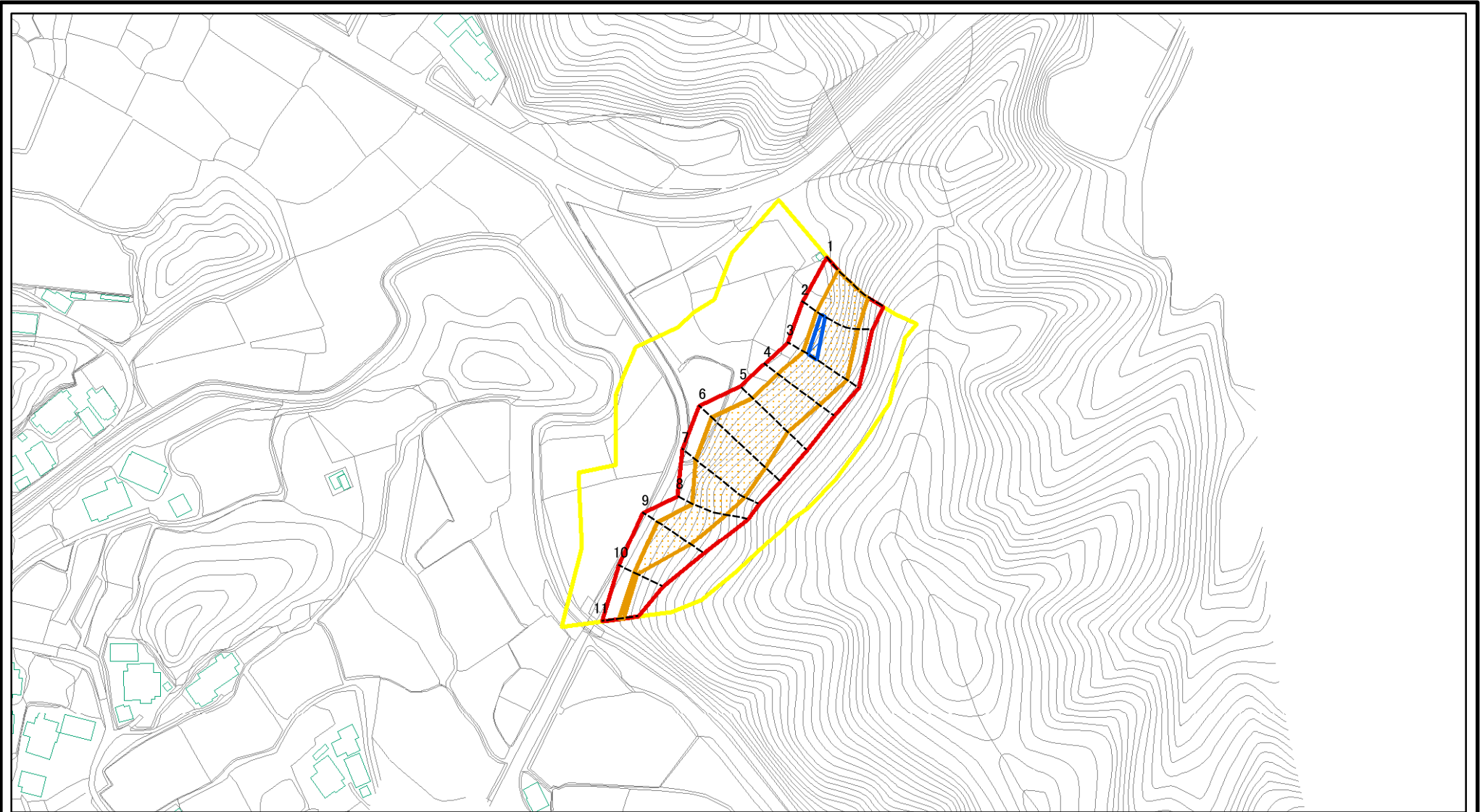
(1/25,000)

様式-1(急)
土砂災害警戒区域・土砂災害特別警戒区域
位置図

自然現象の種類	急傾斜地の崩壊
箇所番号	Ⅲ-0031
箇所名	奥野20
所在地	千葉県市原市奥野

「この地図は、国土地理院長の承認を得て、同院発行の数値地図20000(地図画像)及び数値地図25000(地図画像)を複製したものである。(承認番号 平21業複、第768号)」

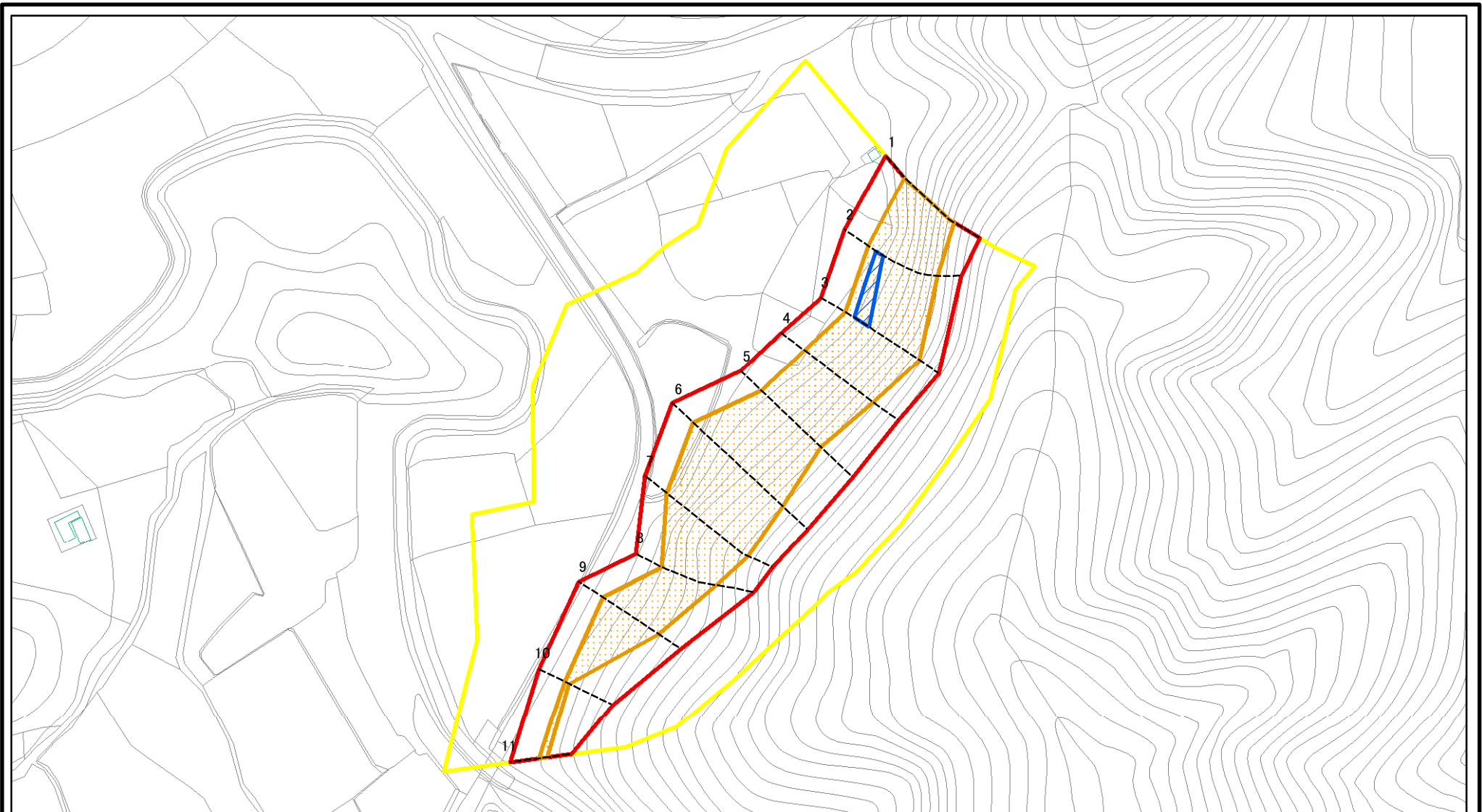
土砂災害警戒区域等の指定の告示に係る図書(その2)



図中の数字は横断測線番号を示す

様式-2(急) 土砂災害警戒区域・土砂災害特別警戒区域 区域図(その1)	土砂災害防止法施行令第二条の基準に該当する区域		N 縮尺 1:2,500	自然現象の種類	急傾斜地の崩壊	箇所番号	Ⅲ-0031
	土砂災害防止法施行令第三条の基準に該当する区域			告示番号	警戒区域：千葉県告示第149号 特別警戒区域：千葉県告示第154号	箇所名	奥野20
	それ以外の区域			告示年月日	平成23年3月11日	所在地	千葉県市原市奥野

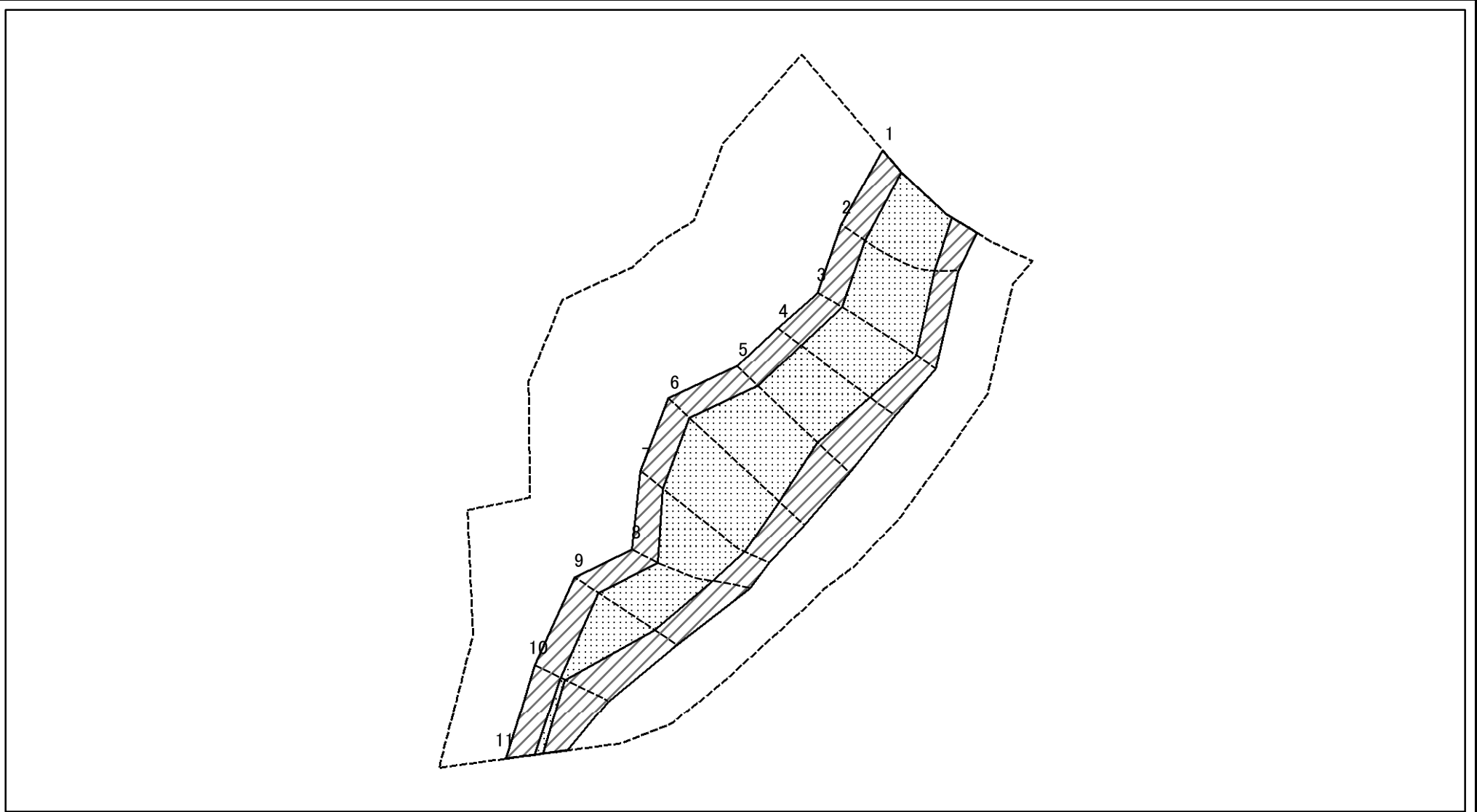
土砂災害警戒区域等の指定の告示に係る図書(その2-1)



図中の数字は横断測線番号を示す

様式-2-1(急) 土砂災害警戒区域・土砂災害特別警戒区域 区域図(その2)	土砂災害防止法施行令第二条の基準に該当する区域		N 縮尺 1:1,500	自然現象の種類	急傾斜地の崩壊	箇所番号	Ⅲ-0031
	土砂災害防止法施行令第三条の基準に該当する区域			告示番号	警戒区域：千葉県告示第149号 特別警戒区域：千葉県告示第154号	箇所名	奥野20
	それ以外の区域			告示年月日	平成23年3月11日	所在地	千葉県市原市奥野

土砂災害警戒区域等の指定の告示に係る図書(その2-2)

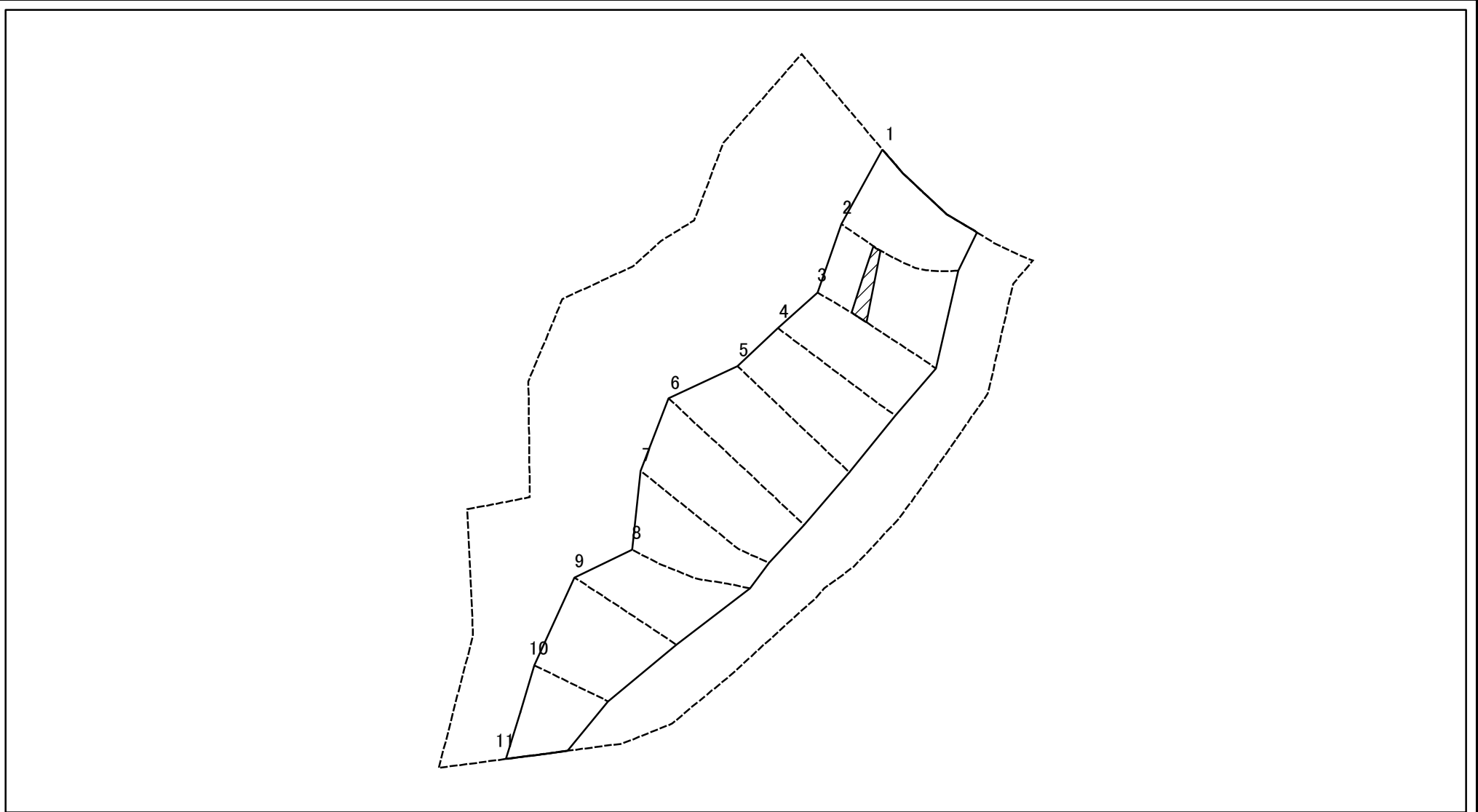


0 25 50 100 m

図中の数字は横断測線番号を示す

様式-2-2(急) 土砂災害特別警戒区域の区域区分図 (急傾斜地の崩壊に伴う土石等の移動により 建築物の地上部に作用すると想定される力)	土砂災害防止法施行令第二条の基準に該当する区域		N 縮尺 1:1,500	自然現象の種類	急傾斜地の崩壊	箇所番号	Ⅲ-0031
	土砂災害防止法施行令第三条の基準に該当する区域			告示番号	警戒区域 : 千葉県告示第149号 特別警戒区域 : 千葉県告示第154号	箇所名	奥野20
	それ以外の区域			告示年月日	平成23年3月11日	所在地	千葉県市原市奥野

土砂災害警戒区域等の指定の告示に係る図書(その2-3)



図中の数字は横断測線番号を示す

様式-2-3(急)
土砂災害特別警戒区域の区域区分図
(急傾斜地の崩壊に伴う土石等の堆積により
建築物の地上部に作用すると想定される力)

土砂災害防止法施行令第二条の基準に該当する区域	
土砂災害防止法施行令第三条の基準に該当する区域	
それ以外の区域	

N	
縮尺	
1:1,500	

自然現象の種類	急傾斜地の崩壊	箇所番号	Ⅲ-0031
告示番号	警戒区域 : 千葉県告示第149号 特別警戒区域 : 千葉県告示第154号	箇所名	奥野20
告示年月日	平成23年3月11日	所在地	千葉県市原市奥野

土砂災害警戒区域等の指定の告示に係る図書(その3)

横断測線の区間	土石等の移動により建築物の地上部に作用すると想定される力				土石等の堆積により建築物の地上部に作用すると想定される力				横断測線の区間	土石等の移動により建築物の地上部に作用すると想定される力				土石等の堆積により建築物の地上部に作用すると想定される力			
	土石等の(移動)高さが1m以下の場合、土石等の移動による力が100kN/m ² を超える区域		それ以外の区域		土石等の堆積の高さが3mを超える区域		それ以外の区域			土石等の(移動)高さが1m以下の場合、土石等の移動による力が100kN/m ² を超える区域		それ以外の区域		土石等の堆積の高さが3mを超える区域		それ以外の区域	
	力の大きさのうち最大のもの (kN/m ²)	土石等の高さ (m)	力の大きさのうち最大のもの (kN/m ²)	土石等の高さ (m)	力の大きさのうち最大のもの (kN/m ²)	土石等の高さ (m)	力の大きさのうち最大のもの (kN/m ²)	土石等の高さ (m)		力の大きさのうち最大のもの (kN/m ²)	土石等の高さ (m)	力の大きさのうち最大のもの (kN/m ²)	土石等の高さ (m)	力の大きさのうち最大のもの (kN/m ²)	土石等の高さ (m)	力の大きさのうち最大のもの (kN/m ²)	土石等の高さ (m)
1 ~ 2	149.62	1.00	100.00	1.00	-	-	16.05	3.00	~								
2 ~ 3	152.87	1.00	100.00	1.00	17.18	3.21	16.05	3.00	~								
3 ~ 4	152.87	1.00	100.00	1.00	-	-	16.05	3.00	~								
4 ~ 5	139.50	1.00	100.00	1.00	-	-	15.32	2.86	~								
5 ~ 6	141.72	1.00	100.00	1.00	-	-	15.75	2.94	~								
6 ~ 7	150.35	1.00	100.00	1.00	-	-	16.02	2.99	~								
7 ~ 8	150.35	1.00	100.00	1.00	-	-	16.02	2.99	~								
8 ~ 9	141.10	1.00	100.00	1.00	-	-	14.47	2.70	~								
9 ~ 10	141.10	1.00	100.00	1.00	-	-	14.47	2.70	~								
10 ~ 11	108.99	1.00	100.00	1.00	-	-	13.10	2.45	~								
~									~								
~									~								
~									~								
~									~								
~									~								
~									~								
~									~								
~									~								
~									~								
~									~								
~									~								
~									~								
~									~								
~									~								
~									~								
~									~								
~									~								

様式-6(急) 建築物の構造の規制に必要な衝撃に関する事項	自然現象の種類	急傾斜地の崩壊	箇所番号	Ⅲ-0031
	告示番号	警戒区域 : 千葉県告示第149号 特別警戒区域 : 千葉県告示第154号	箇所名	奥野20
	告示年月日	平成23年3月11日	所在地	千葉県市原市奥野