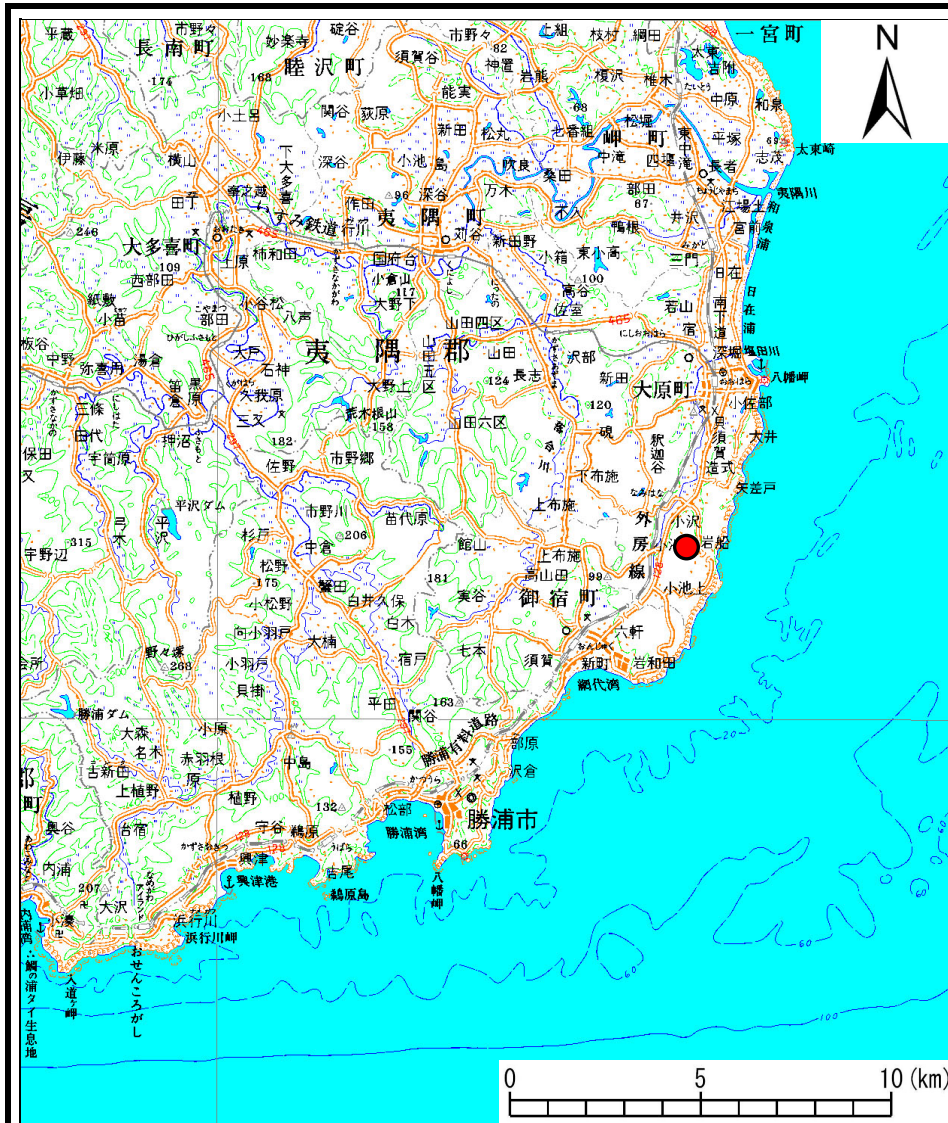
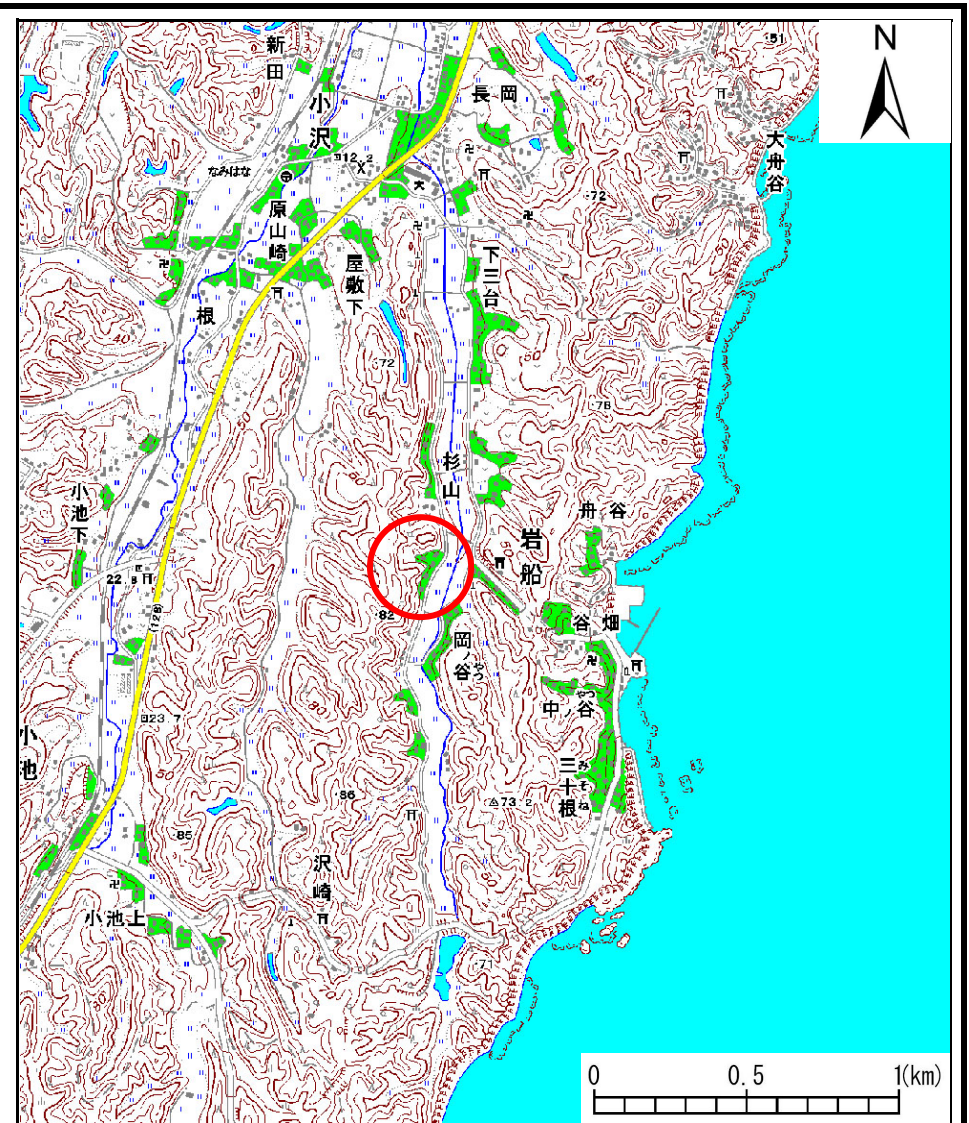


土砂災害警戒区域等の指定の公示に係る図書(その1)



(1/200,000)



(1/25,000)

様式-1(急)
土砂災害警戒区域・土砂災害特別警戒区域
位置図

自然現象の種類

急傾斜地の崩壊

箇所番号

I-0924

箇所名

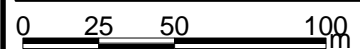
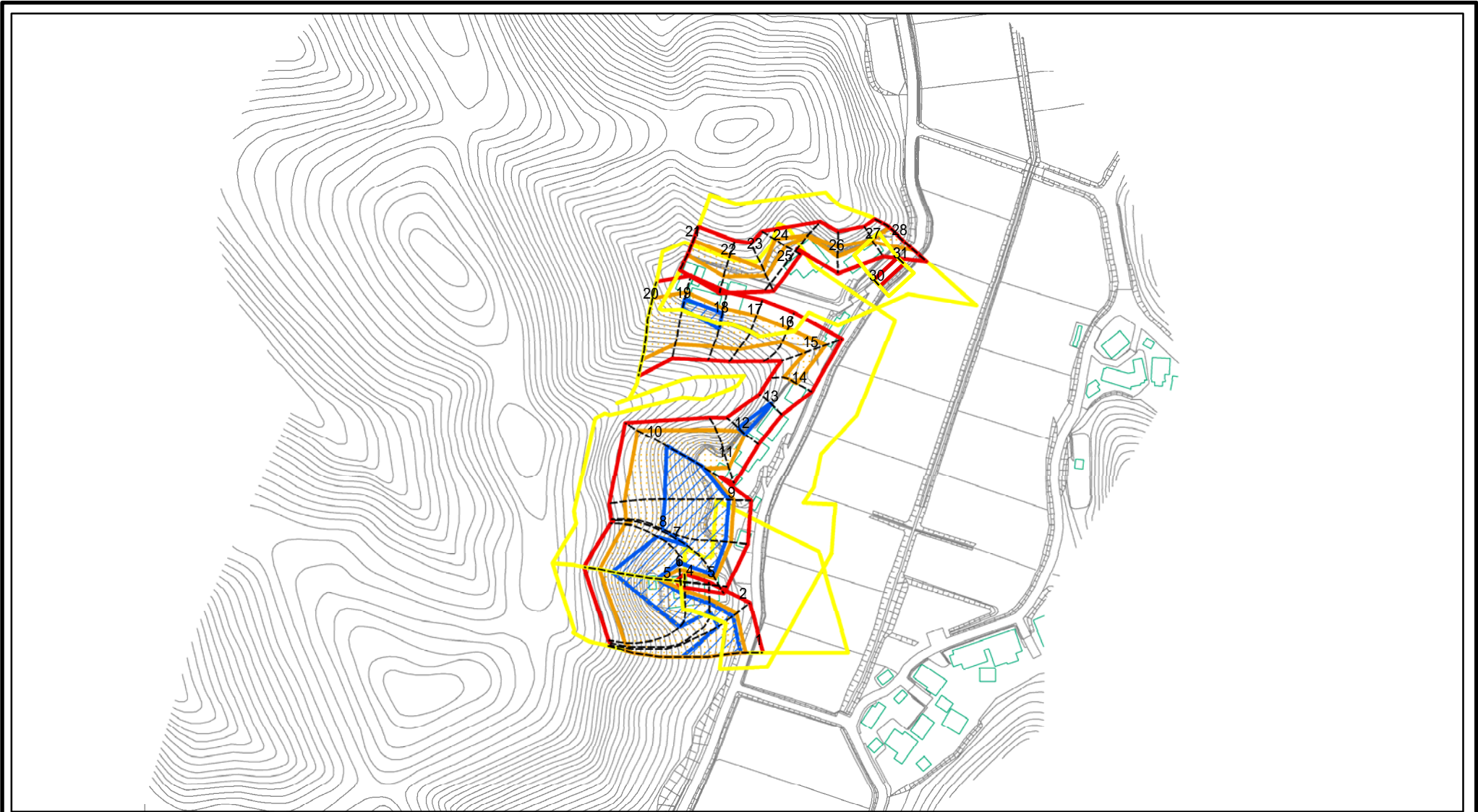
岡ノ谷1

所在地

いすみ市岩船字姥田

この地図は、国土地理院の承認を得て、同院発行の数値地図20000(地図画像)、及び数値地図25000(地図画像)を複製したものである。(承認番号 平19総複、第399号)

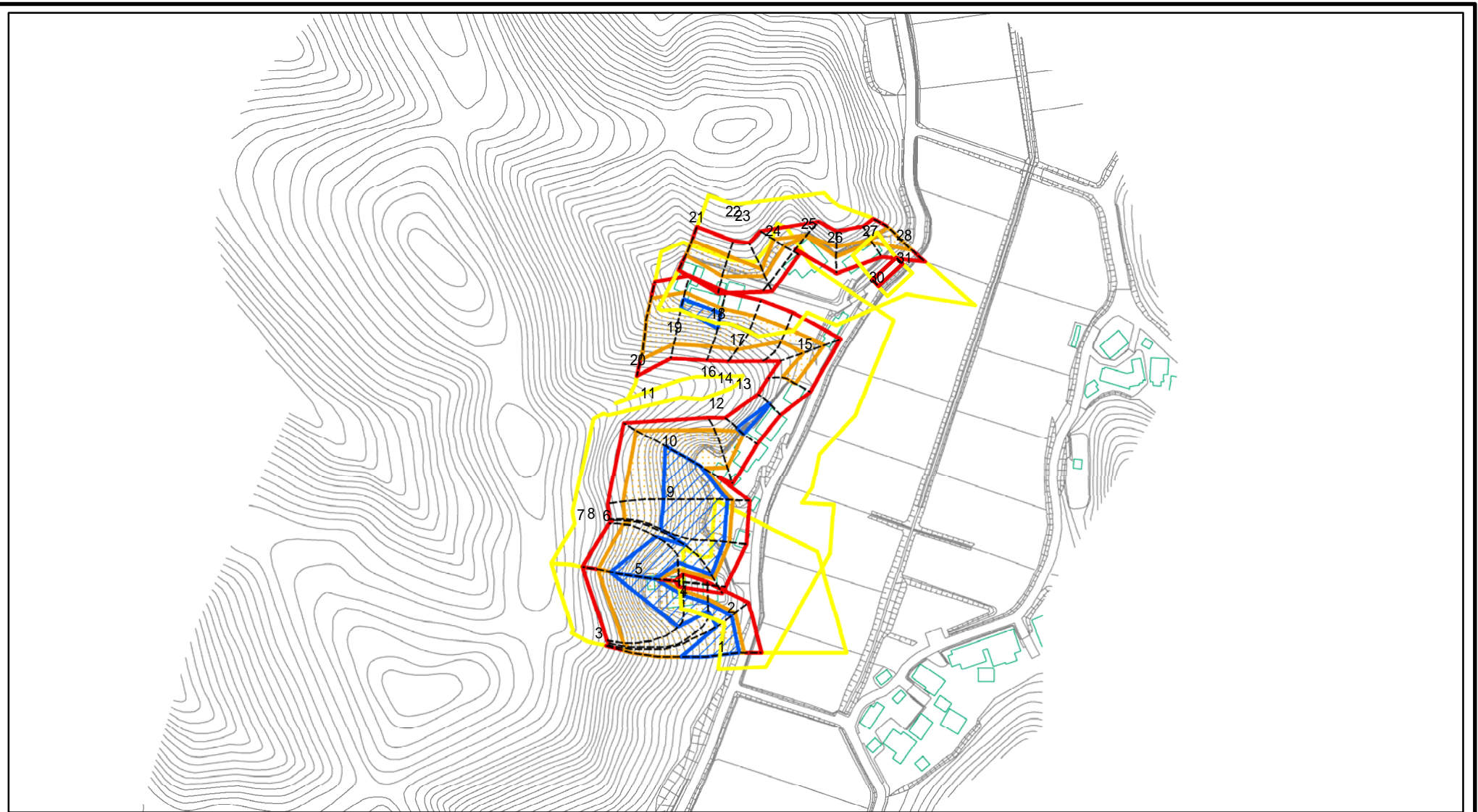
土砂災害警戒区域等の指定の公示に係る図書(その2)



図中の数字は横断測線番号を示す

様式-2-1(急) 土砂災害警戒区域・土砂災害特別警戒区域 区域図(その2)	土砂災害防止法施行令第二条の基準に該当する区域		縮尺 1:2,500	自然現象の種類	急傾斜地の崩壊	箇所番号	I-0924
	土砂災害防止法施行令第三条の基準に該当する区域			告示番号	千葉県告示第401号	箇所名	岡ノ谷1
	それ以外の区域			告示年月日	平成22年5月14日	所在地	いすみ市岩船字姥田

土砂災害警戒区域等の指定の公示に係る図書(その2-1)

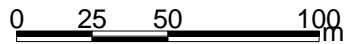
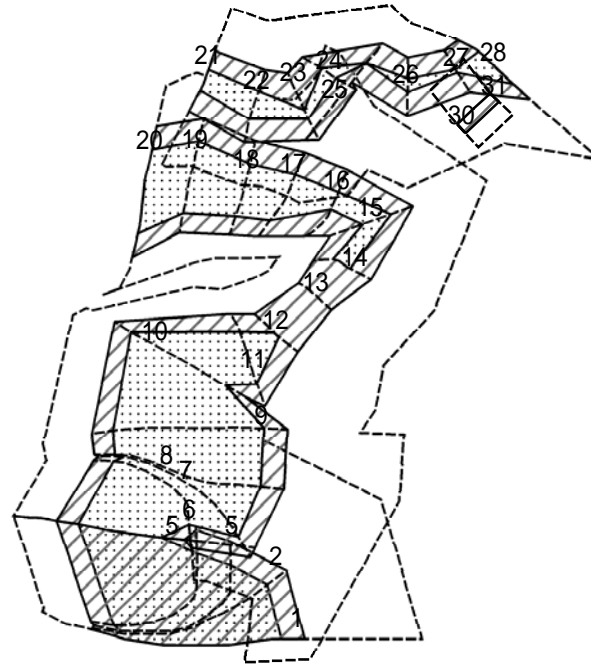


0 25 50 100
m

図中の数字は横断測線番号を示す

様式-2-1(急) 土砂災害警戒区域・土砂災害特別警戒区域 区域図(その2)	土砂災害防止法施行令第二条の基準に該当する区域		縮尺 1:2,500	自然現象の種類	急傾斜地の崩壊	箇所番号	I-0924
	土砂災害防止法施行令第三条の基準に該当する区域			告示番号	千葉県告示第403号	箇所名	岡ノ谷1
	土砂等の(移動)高さが1m以下の場合、土砂等の移動による力が100kN/m ² を超える区域			告示年月日	平成22年5月14日	所在地	いすみ市岩船字姥田
	土砂等の堆積の高さが3mを超える区域						
それ以外の区域							

土砂災害警戒区域等の指定の公示に係る図書(その2-2)



図中の数字は横断測線番号を示す

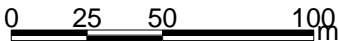
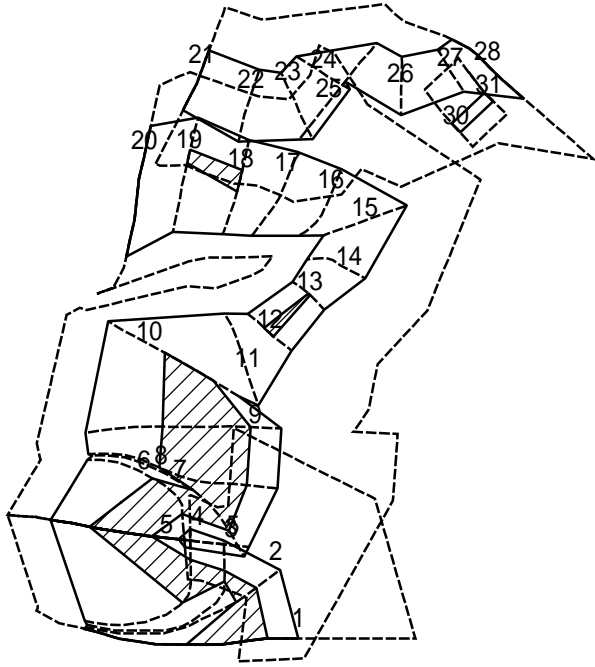
様式-2-2(急)
土砂災害特別警戒区域の区域区分図
(急傾斜地の崩壊に伴う土石等の移動により
建築物の地上部に作用すると想定される力)

土砂災害防止法施行令第二条の基準に該当する区域	
土砂災害防止法施行令第三条の基準に該当する区域	
それ以外の区域	

	縮尺
	1:2,500

自然現象の種類	急傾斜地の崩壊	箇所番号	I-0924
告示番号	千葉県告示第403号	箇所名	岡ノ谷1
告示年月日	平成22年5月14日	所在地	いすみ市岩船字姥田

土砂災害警戒区域等の指定の公示に係る図書(その2-3)



図中の数字は横断測線番号を示す

様式-2-3(急) 土砂災害特別警戒区域の区域区分図 (急傾斜地の崩壊に伴う土石等の堆積により 建築物の地上部に作用すると想定される力)	土砂災害防止法施行令第二条の基準に該当する区域			N 縮尺 1:2,500	自然現象の種類	急傾斜地の崩壊	箇所番号	I-0924
	土砂災害防止法 施行令第三条の 基準に該当する 区域	土石等の堆積の高さが3mを超える区域			告示番号	千葉県告示第403号	箇所名	岡ノ谷1
		それ以外の区域			告示年月日	平成22年5月14日	所在地	いすみ市岩船字姥田

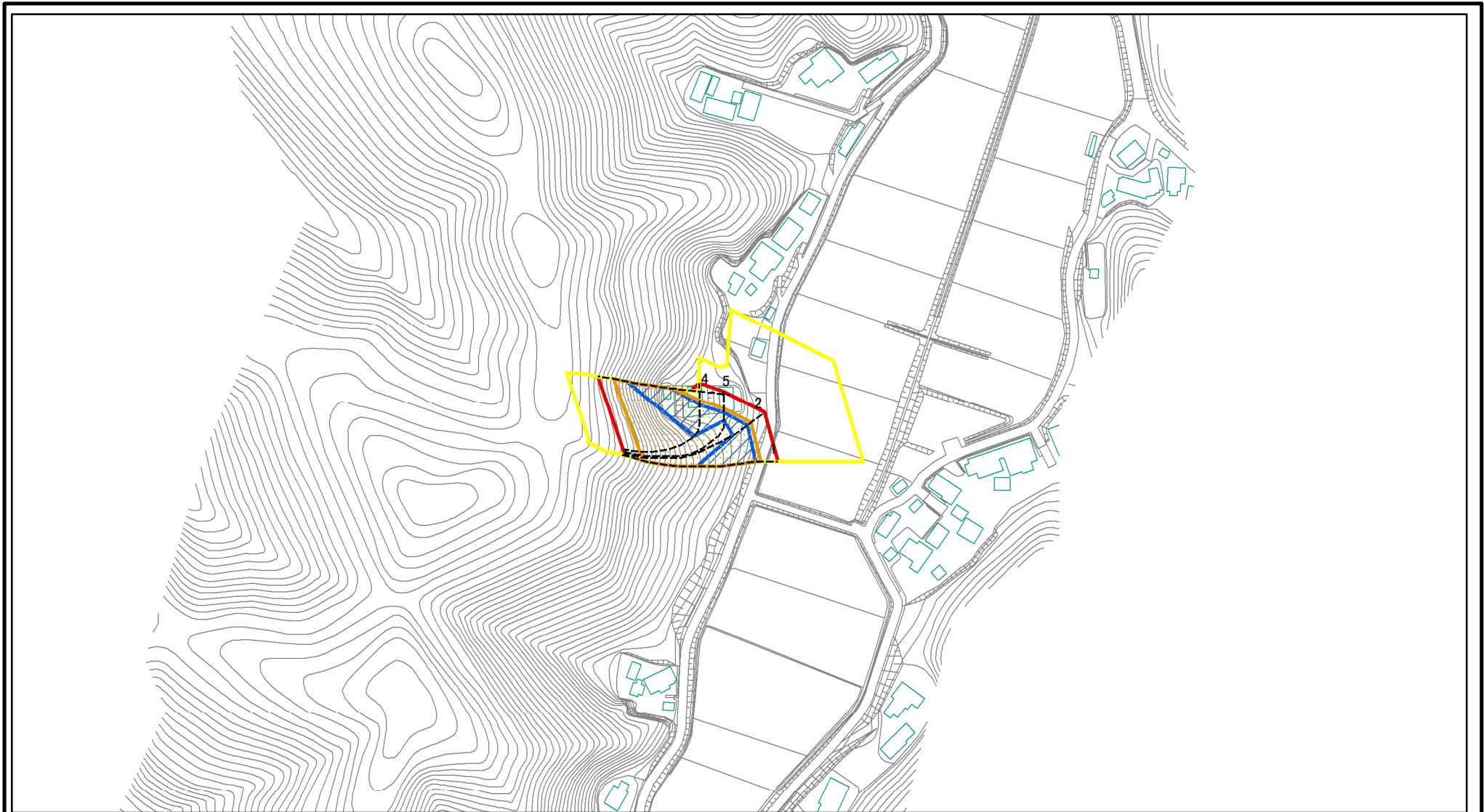
土砂災害警戒区域等の指定の公示に係る図書(その3)

横断測線の区間	土石等の移動により建築物の地上部に作用すると想定される力				土石等の堆積により建築物の地上部に作用すると想定される力				横断測線の区間	土石等の移動により建築物の地上部に作用すると想定される力				土石等の堆積により建築物の地上部に作用すると想定される力			
	土石等の(移動)高さが1m以下の場合、土石等の移動による力が100kN/m ² を超える区域		それ以外の区域		土石等の堆積の高さが3mを超える区域		それ以外の区域			土石等の(移動)高さが1m以下の場合、土石等の移動による力が100kN/m ² を超える区域		それ以外の区域		土石等の堆積の高さが3mを超える区域		それ以外の区域	
	力の大きさのうち最大のもの(kN/m ²)	土石等の高さ(m)	力の大きさのうち最大のもの(kN/m ²)	土石等の高さ(m)	力の大きさのうち最大のもの(kN/m ²)	土石等の高さ(m)	力の大きさのうち最大のもの(kN/m ²)	土石等の高さ(m)		力の大きさのうち最大のもの(kN/m ²)	土石等の高さ(m)	力の大きさのうち最大のもの(kN/m ²)	土石等の高さ(m)	力の大きさのうち最大のもの(kN/m ²)	土石等の高さ(m)	力の大きさのうち最大のもの(kN/m ²)	土石等の高さ(m)
1 ~ 2	156.25	1.00	100.00	1.00	20.04	3.55	16.95	3.00	30 ~ 31	-	-	49.90	1.00	-	-	11.61	2.06
2 ~ 3	149.42	1.00	100.00	1.00	19.44	3.44	16.95	3.00	~								
3 ~ 4	155.09	1.00	100.00	1.00	20.14	3.57	16.95	3.00	~								
4 ~ 5	155.09	1.00	100.00	1.00	24.36	4.31	16.95	3.00	~								
5 ~ 6	161.21	1.00	100.00	1.00	24.36	4.31	16.95	3.00	~								
6 ~ 7	161.21	1.00	100.00	1.00	19.67	3.48	16.95	3.00	~								
7 ~ 8	163.30	1.00	100.00	1.00	21.19	3.75	16.95	3.00	~								
8 ~ 9	163.30	1.00	100.00	1.00	21.19	3.75	16.95	3.00	~								
9 ~ 10	161.81	1.00	100.00	1.00	22.30	3.95	16.95	3.00	~								
10 ~ 11	161.81	1.00	100.00	1.00	-	-	16.95	3.00	~								
11 ~ 12	145.93	1.00	100.00	1.00	-	-	16.95	3.00	~								
12 ~ 13	-	-	100.00	1.00	19.68	3.48	16.95	3.00	~								
13 ~ 14	-	-	100.00	1.00	-	-	16.95	3.00	~								
14 ~ 15	121.90	1.00	100.00	1.00	-	-	14.54	2.57	~								
15 ~ 16	116.89	1.00	100.00	1.00	-	-	11.95	2.12	~								
16 ~ 17	142.56	1.00	100.00	1.00	-	-	15.70	2.78	~								
17 ~ 18	146.08	1.00	100.00	1.00	-	-	16.95	3.00	~								
18 ~ 19	152.60	1.00	100.00	1.00	19.07	3.38	16.95	3.00	~								
19 ~ 20	152.60	1.00	100.00	1.00	-	-	16.95	3.00	~								
21 ~ 22	126.62	1.00	100.00	1.00	-	-	14.47	2.56	~								
22 ~ 23	126.62	1.00	100.00	1.00	-	-	13.21	2.34	~								
23 ~ 24	117.42	1.00	100.00	1.00	-	-	12.48	2.21	~								
24 ~ 25	117.42	1.00	100.00	1.00	-	-	16.65	2.95	~								
25 ~ 26	115.46	1.00	100.00	1.00	-	-	16.65	2.95	~								
26 ~ 27	115.46	1.00	100.00	1.00	-	-	15.34	2.71	~								
27 ~ 28	133.83	1.00	100.00	1.00	-	-	14.86	2.63	~								

様式-3(急) 建築物の構造の規制に必要な衝撃に関する事項	自然現象の種類	急傾斜地の崩壊	箇所番号	I-0924
	告示番号	千葉県告示第403号	箇所名	岡ノ谷1
	告示年月日	平成22年5月14日	所在地	いすみ市岩船字姥田

土砂災害警戒区域等の指定の公示に係る図書(その2-1)_a

(別図)



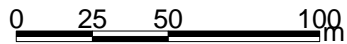
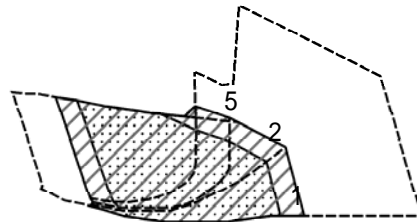
0 25 50 100m

図中の数字は横断測線番号を示す

様式-2-1(急) 土砂災害警戒区域・土砂災害特別警戒区域 区域図(その2)	土砂災害防止法施行令第二条の基準に該当する区域		N 縮尺 1:2,500	自然現象の種類	急傾斜地の崩壊	箇所番号	I-0924
	土砂災害防止法施行令第三条の基準に該当する区域			告示番号	千葉県告示第403号	箇所名	岡ノ谷1
	それ以外の区域			告示年月日	平成22年5月14日	所在地	いすみ市岩船字姥田

土砂災害警戒区域等の指定の公示に係る図書(その2-2)_a

(別図)

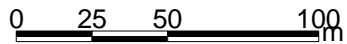
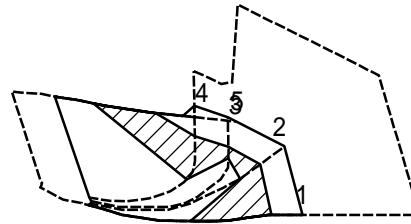


図中の数字は横断測線番号を示す

様式-2-2(急) 土砂災害特別警戒区域の区域区分図 (急傾斜地の崩壊に伴う土石等の移動により 建築物の地上部に作用すると想定される力)	土砂災害防止法施行令第二条の基準に該当する区域		N 縮尺 1:2,500	自然現象の種類	急傾斜地の崩壊	箇所番号	I-0924
	土砂災害防止法施行令第三条の基準に該当する区域			告示番号	千葉県告示第403号	箇所名	岡ノ谷1
	それ以外の区域			告示年月日	平成22年5月14日	所在地	いすみ市岩船字姥田

土砂災害警戒区域等の指定の公示に係る図書(その2-3)_a

(別図)



図中の数字は横断測線番号を示す

様式-2-3(急)
土砂災害特別警戒区域の区域区分図
(急傾斜地の崩壊に伴う土石等の堆積により
建築物の地上部に作用すると想定される力)

土砂災害防止法施行令第二条の基準に該当する区域	
土砂災害防止法施行令第三条の基準に該当する区域	
それ以外の区域	

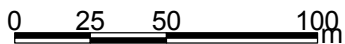
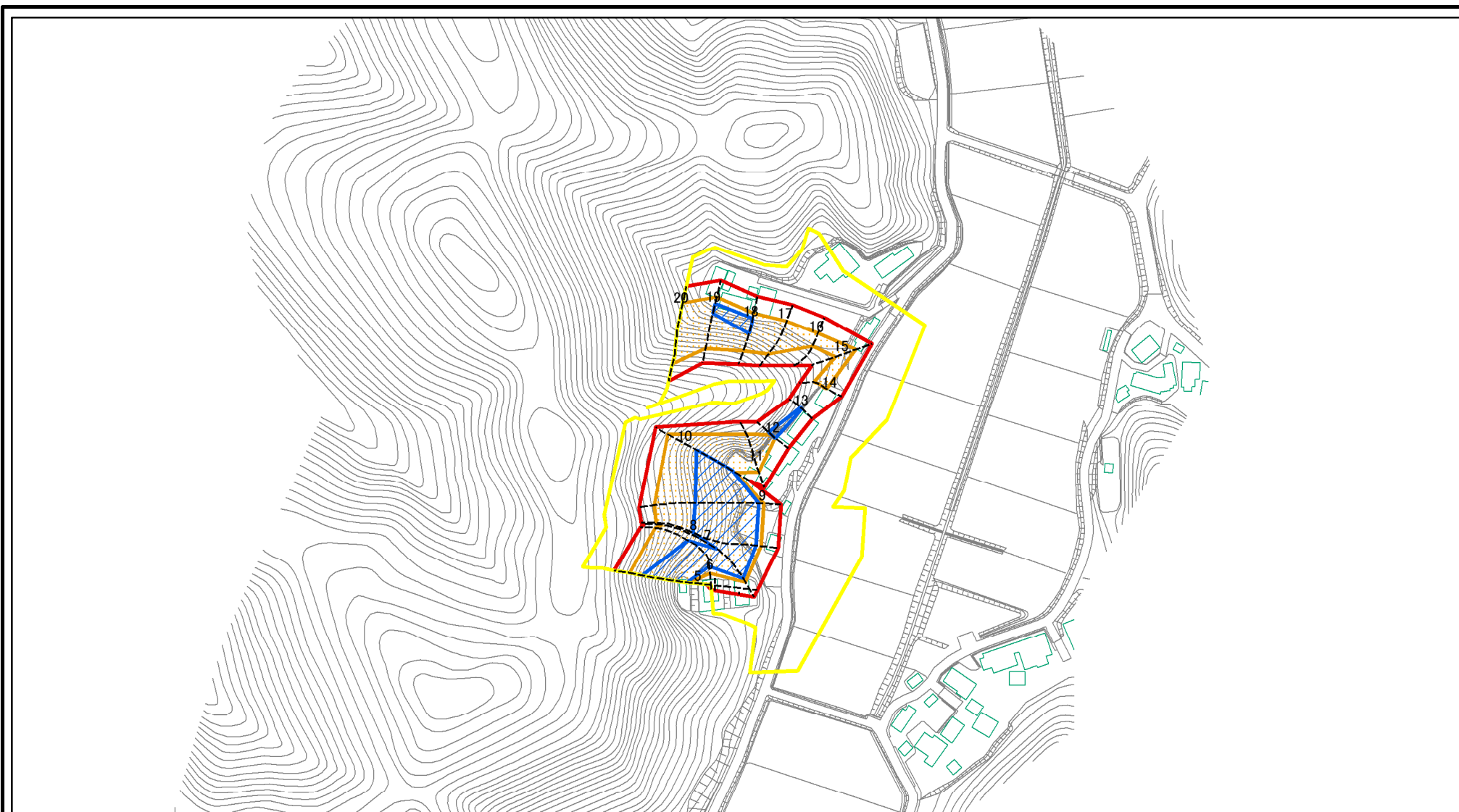
N ↑

縮尺
1:2,500

自然現象の種類	急傾斜地の崩壊	箇所番号	I-0924
告示番号	千葉県告示第403号	箇所名	岡ノ谷1
告示年月日	平成22年5月14日	所在地	いすみ市岩船字姥田

土砂災害警戒区域等の指定の公示に係る図書(その2-1)_b

(別図)



図中の数字は横断測線番号を示す

様式-2-1(急)

土砂災害警戒区域・土砂災害特別警戒区域

区域図(その2)

土砂災害防止法施行令第二条の基準に該当する区域



自然現象の種類

急傾斜地の崩壊

箇所番号

I-0924

土砂災害防止法施行令第三条の基準に該当する区域



縮尺

告示番号

千葉県告示第403号

箇所名

岡ノ谷1

それ以外の区域



1:2,500

告示年月日

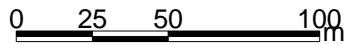
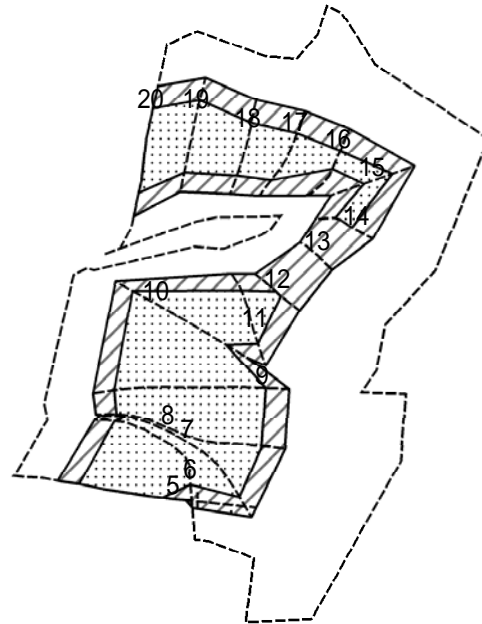
平成22年5月14日

所在地

いすみ市岩船字姥田

土砂災害警戒区域等の指定の公示に係る図書(その2-2)_b

(別図)



図中の数字は横断測線番号を示す

様式-2-2(急)
土砂災害特別警戒区域の区域区分図
(急傾斜地の崩壊に伴う土石等の移動により
建築物の地上部に作用すると想定される力)

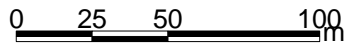
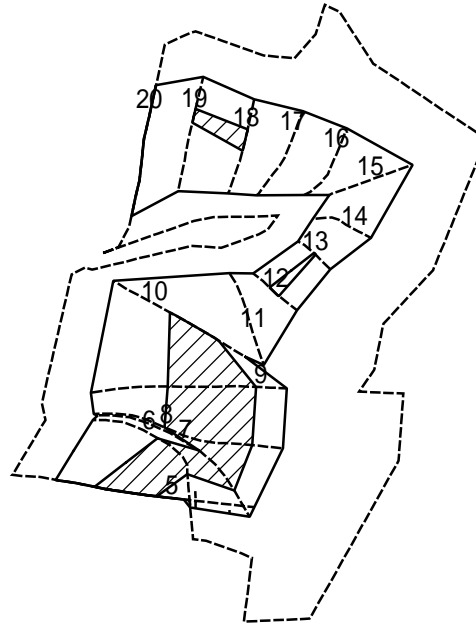
土砂災害防止法施行令第二条の基準に該当する区域	
土砂災害防止法施行令第三条の基準に該当する区域	
それ以外の区域	

縮尺
1:2,500

自然現象の種類	急傾斜地の崩壊	箇所番号	I-0924
告示番号	千葉県告示第403号	箇所名	岡ノ谷1
告示年月日	平成22年5月14日	所在地	いすみ市岩船字姥田

土砂災害警戒区域等の指定の公示に係る図書(その2-3)_b

(別図)



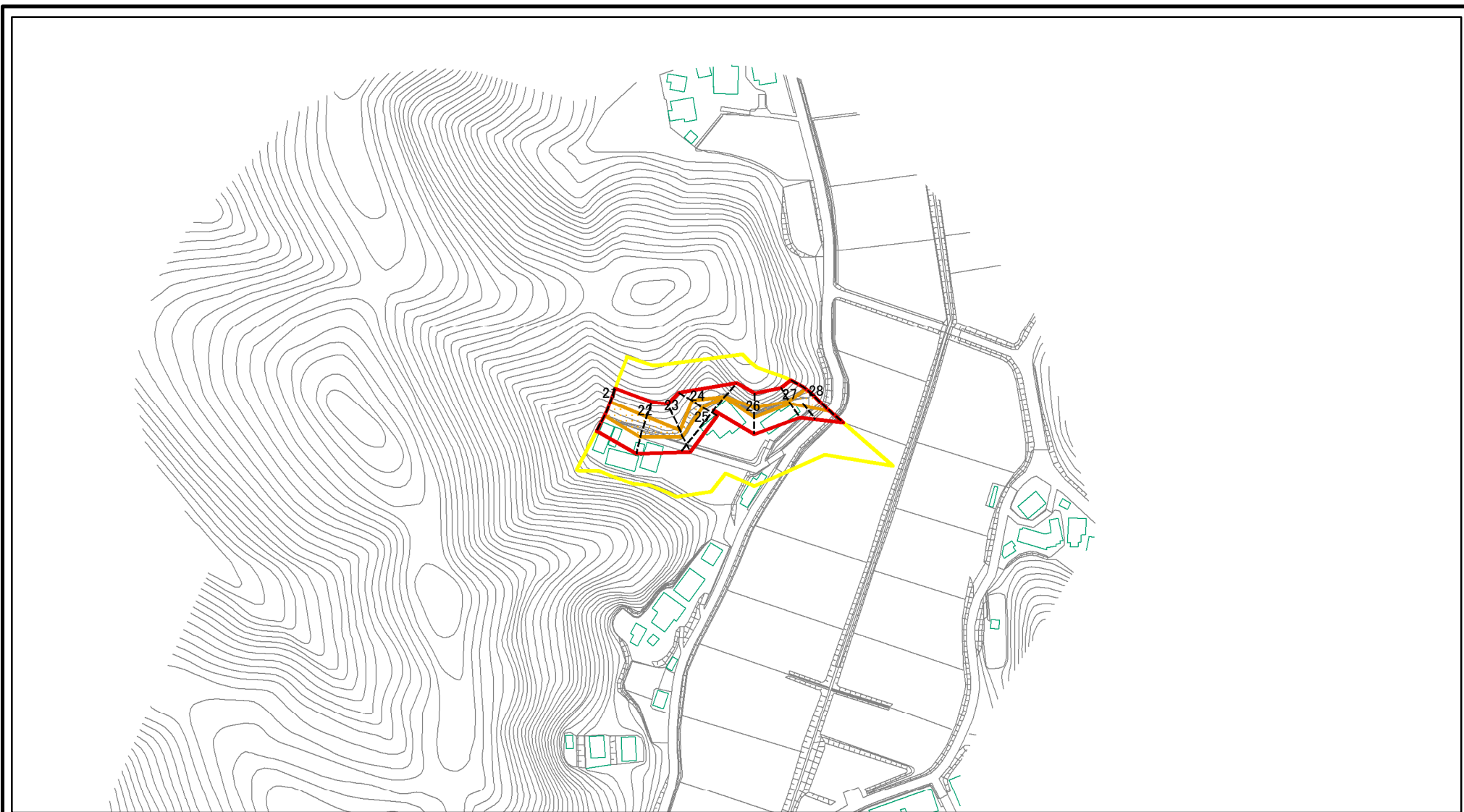
図中の数字は横断測線番号を示す

様式-2-3(急)
土砂災害特別警戒区域の区域区分図
(急傾斜地の崩壊に伴う土石等の堆積により
建築物の地上部に作用すると想定される力)

土砂災害防止法施行令第二条の基準に該当する区域		縮尺 1:2,500	自然現象の種類	急傾斜地の崩壊	箇所番号	I-0924
土砂災害防止法施行令第三条の基準に該当する区域			告示番号	千葉県告示第403号	箇所名	岡ノ谷1
それ以外の区域			告示年月日	平成22年5月14日	所在地	いすみ市岩船字姥田

土砂災害警戒区域等の指定の公示に係る図書(その2-1)_c

(別図)

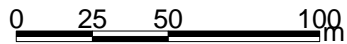
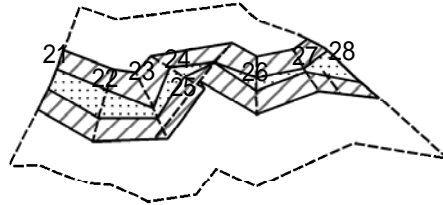


図中の数字は横断測線番号を示す

様式-2-1(急) 土砂災害警戒区域・土砂災害特別警戒区域 区域図(その2)	土砂災害防止法施行令第二条の基準に該当する区域		N 縮尺 1:2,500	自然現象の種類	急傾斜地の崩壊	箇所番号	I-0924
	土砂災害防止法施行令第三条の基準に該当する区域			告示番号	千葉県告示第403号	箇所名	岡ノ谷1
	それ以外の区域			告示年月日	平成22年5月14日	所在地	いすみ市岩船字姥田

土砂災害警戒区域等の指定の公示に係る図書(その2-2)_c

(別図)

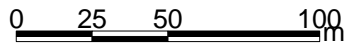
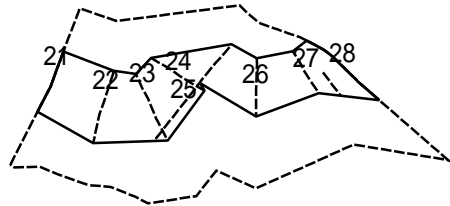


図中の数字は横断測線番号を示す

様式-2-2(急) 土砂災害特別警戒区域の区域区分図 (急傾斜地の崩壊に伴う土石等の移動により 建築物の地上部に作用すると想定される力)	土砂災害防止法施行令第二条の基準に該当する区域			N 縮尺 1:2,500	自然現象の種類	急傾斜地の崩壊	箇所番号	I-0924
	土砂災害防止法施行令第三条の基準に該当する区域	土石等の(移動)高さが1m以下の場合、土石等の移動による力が100kN/mを超える区域			告示番号	千葉県告示第403号	箇所名	岡ノ谷1
		それ以外の区域			告示年月日	平成22年5月14日	所在地	いすみ市岩船字姥田

土砂災害警戒区域等の指定の公示に係る図書(その2-3)_c

(別図)



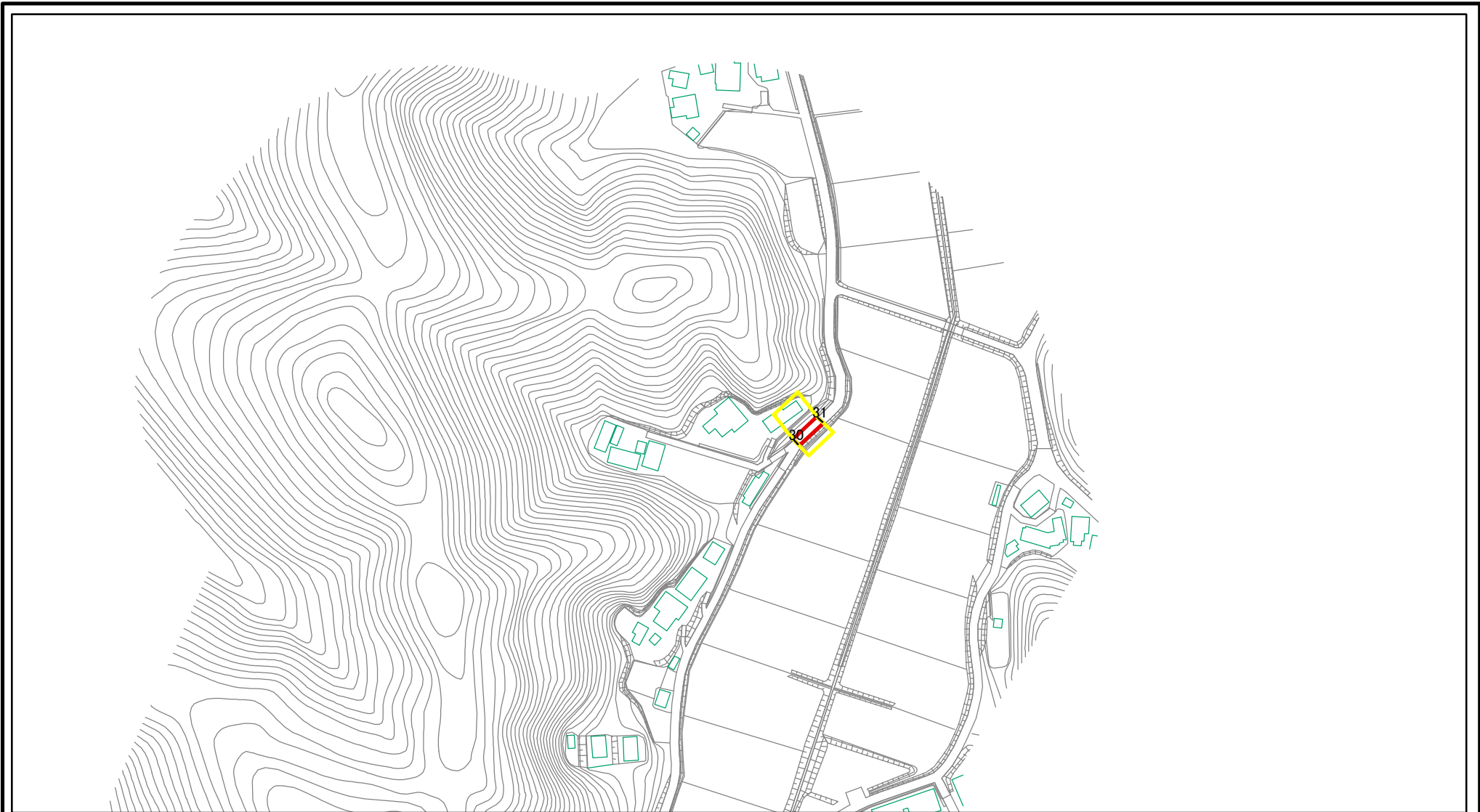
図中の数字は横断測線番号を示す

様式-2-3(急)
土砂災害特別警戒区域の区域区分図
(急傾斜地の崩壊に伴う土石等の堆積により
建築物の地上部に作用すると想定される力)

土砂災害防止法 施行令第三条の 基準に該当する 区域	土砂災害防止法施行令第二条の基準に該当する区域		N 縮尺 1:2,500	自然現象の種類	急傾斜地の崩壊	箇所番号	I-0924
	土石等の堆積の高さが3mを超える区域			告示番号	千葉県告示第403号	箇所名	岡ノ谷1
	それ以外の区域			告示年月日	平成22年5月14日	所在地	いすみ市岩船字姥田

土砂災害警戒区域等の指定の公示に係る図書(その2-1)_d

(別図)

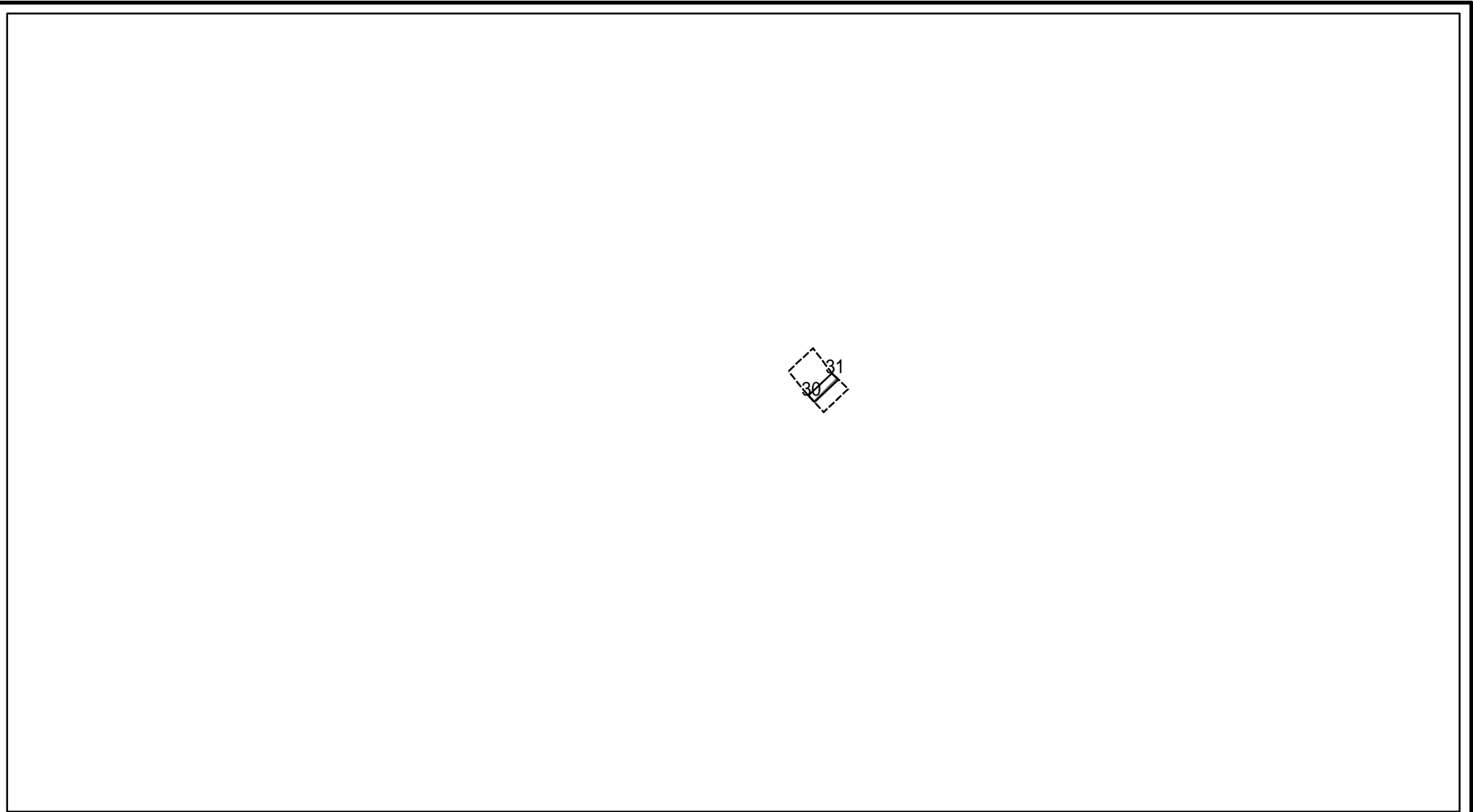


図中の数字は横断測線番号を示す

様式-2-1(急) 土砂災害警戒区域・土砂災害特別警戒区域 区域図(その2)	土砂災害防止法施行令第二条の基準に該当する区域		N 縮尺 1:2,500	自然現象の種類	急傾斜地の崩壊	箇所番号	I-0924
	土砂災害防止法施行令第三条の基準に該当する区域			告示番号	千葉県告示第403号	箇所名	岡ノ谷1
	それ以外の区域			告示年月日	平成22年5月14日	所在地	いすみ市岩船字姥田

土砂災害警戒区域等の指定の公示に係る図書(その2-2)_d

(別図)



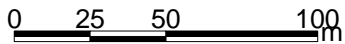
0 25 50 100
m

図中の数字は横断測線番号を示す

様式-2-2(急) 土砂災害特別警戒区域の区域区分図 (急傾斜地の崩壊に伴う土石等の移動により 建築物の地上部に作用すると想定される力)	土砂災害防止法施行令第二条の基準に該当する区域		N 縮尺 1:2,500	自然現象の種類	急傾斜地の崩壊	箇所番号	I-0924
	土砂災害防止法施行令第三条の基準に該当する区域			告示番号	千葉県告示第403号	箇所名	岡ノ谷1
	それ以外の区域			告示年月日	平成22年5月14日	所在地	いすみ市岩船字姥田

土砂災害警戒区域等の指定の公示に係る図書(その2-3)_d

(別図)



図中の数字は横断測線番号を示す

様式-2-3(急) 土砂災害特別警戒区域の区域区分図 (急傾斜地の崩壊に伴う土石等の堆積により 建築物の地上部に作用すると想定される力)	土砂災害防止法施行令第二条の基準に該当する区域			N 縮尺	自然現象の種類	急傾斜地の崩壊	箇所番号	I-0924
	土砂災害防止法施行令第三条の基準に該当する区域	土石等の堆積の高さが3mを超える区域			告示番号	千葉県告示第403号	箇所名	岡ノ谷1
		それ以外の区域		告示年月日	平成22年5月14日	所在地	いすみ市岩船字姥田	