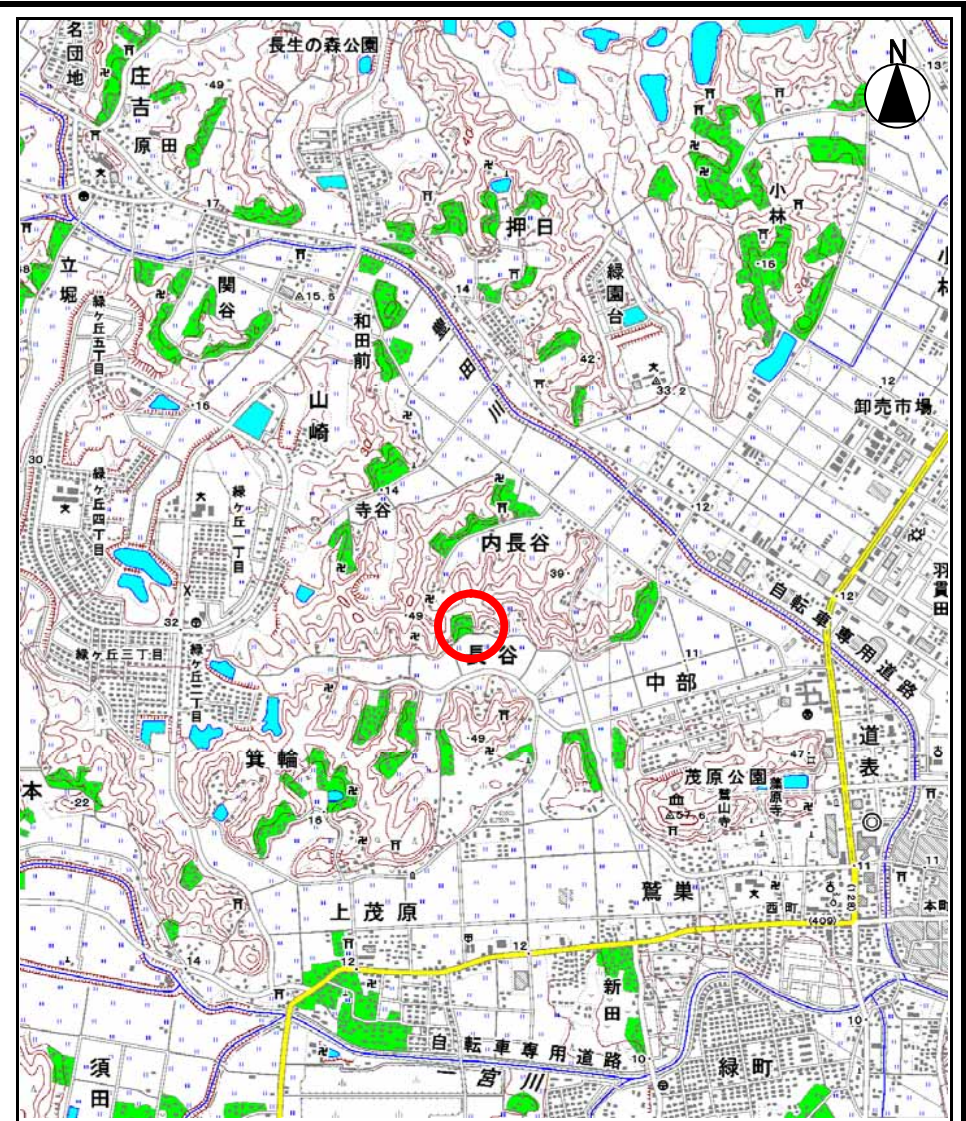
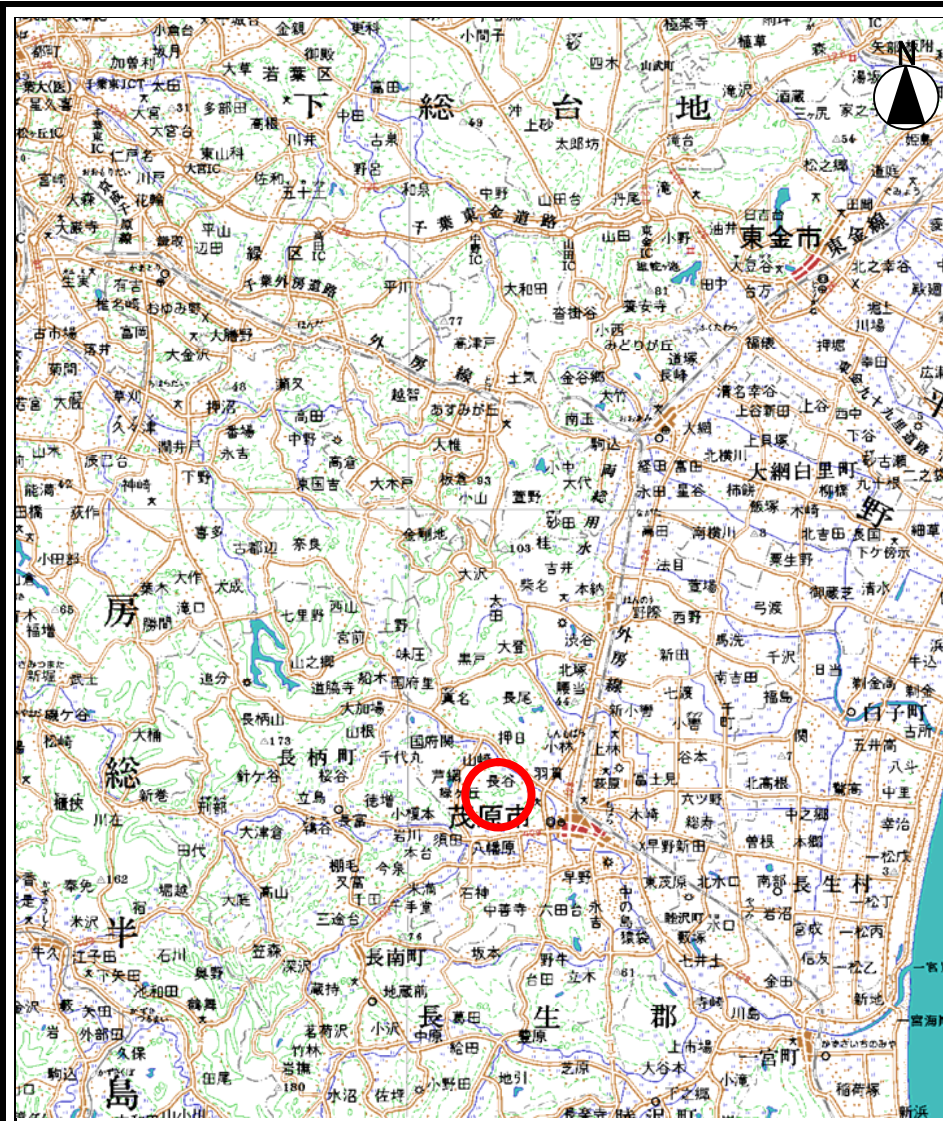


土砂災害警戒区域等の指定の告示に係る図書(その1)

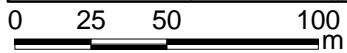
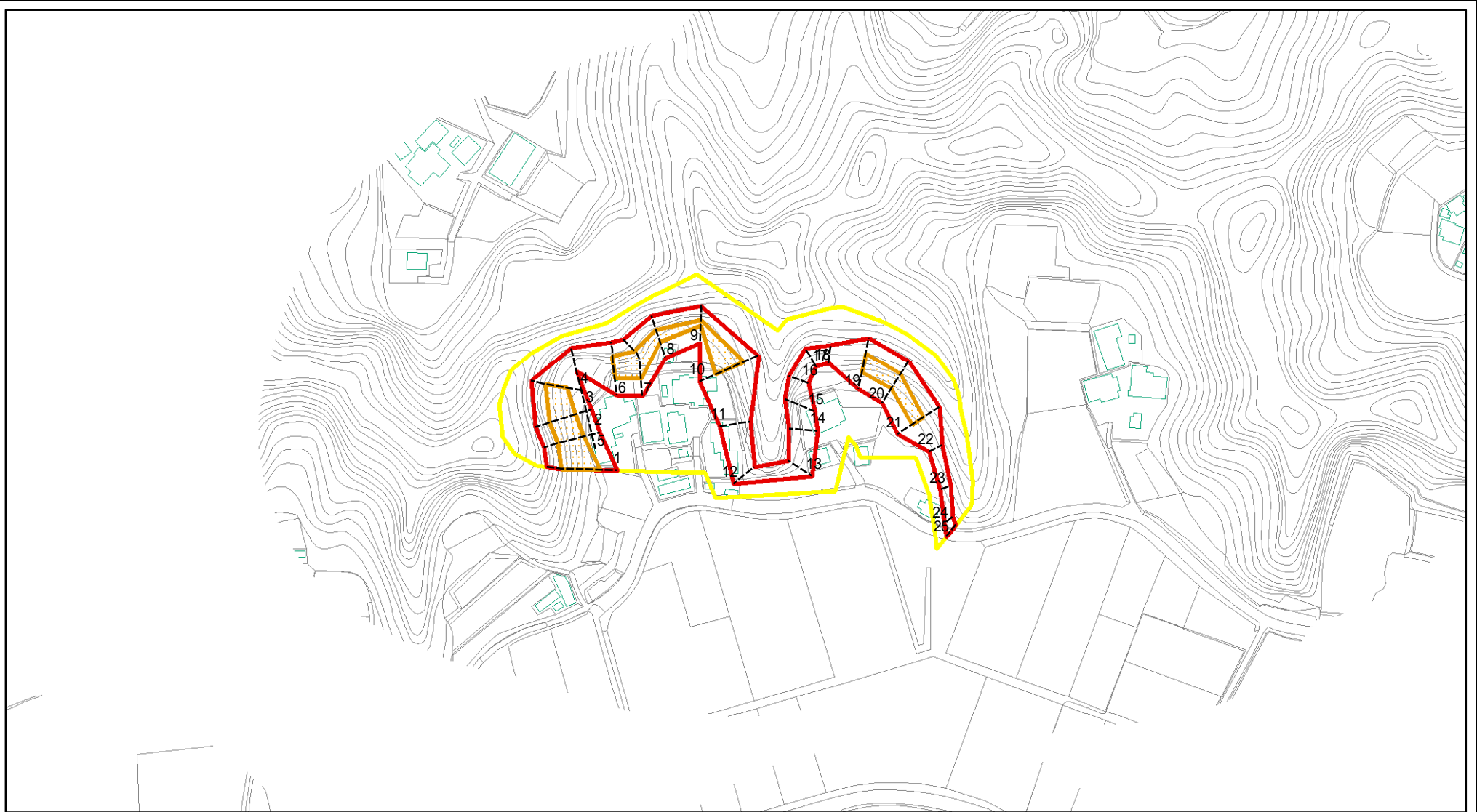


様式 - 1(急)
土砂災害警戒区域・土砂災害特別警戒区域
位置図

自然現象の種類	急傾斜地の崩壊
箇所番号	-0800
箇所名	長谷1
所在地	茂原市大字長谷字屈ノ井

この地図は、国土地理院長の承認を得て、同院発行の数値地図200,000(地図画像)及び数値地図25,000(地図画像)を複製したものである。(承認番号 平20業複、第1001号)
なお、承認を得て作成した複製品を第三者がさらに複製する場合には、国土地理院の長の承認を得なければならない。

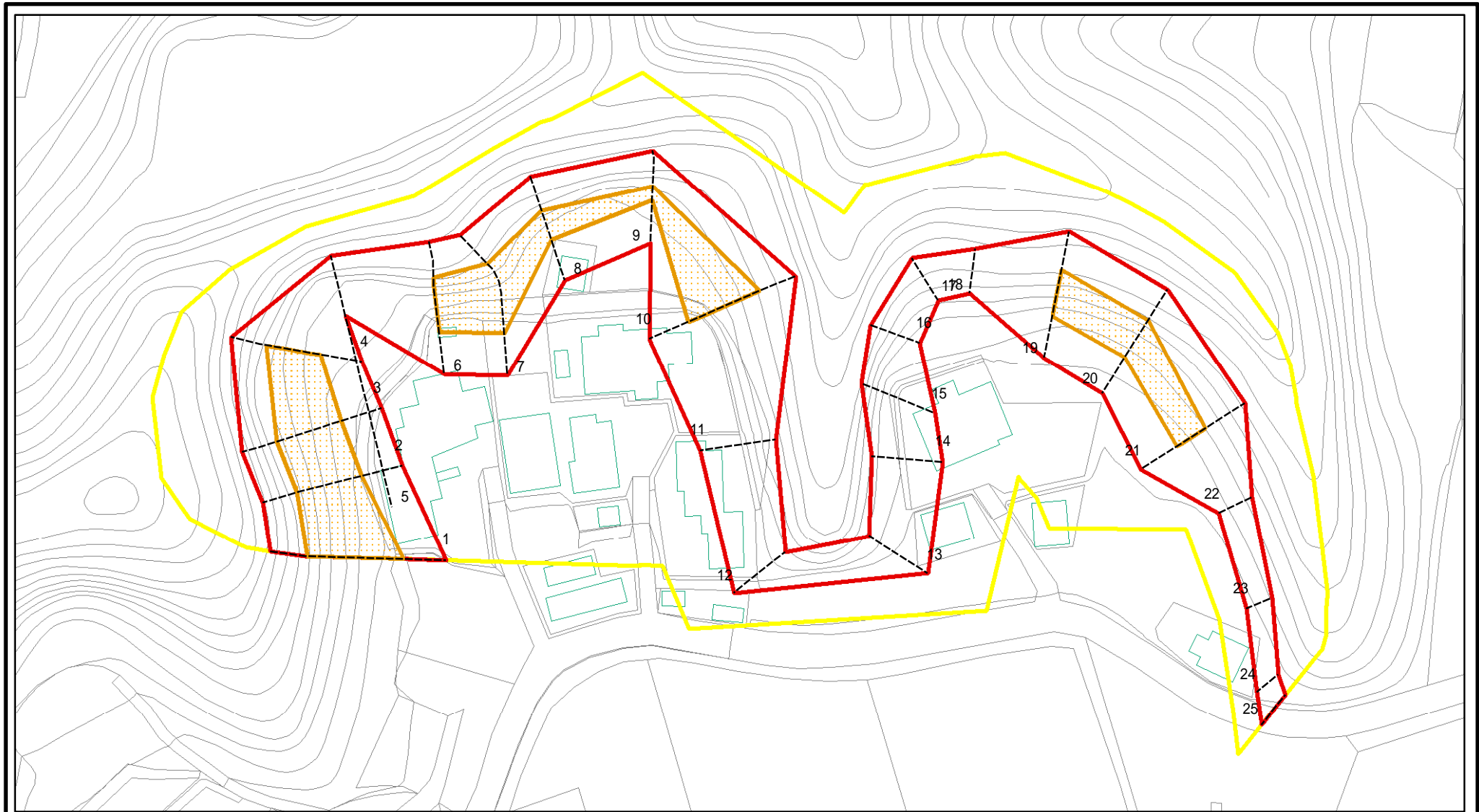
土砂災害警戒区域等の指定の告示に係る図書(その2)



図中の数字は横断測線番号を示す

様式 - 2(急) 土砂災害警戒区域・土砂災害特別警戒区域 区域図(その1)	土砂災害防止法施行令第二条の基準に該当する区域		土 縮尺 1:2,500	自然現象の種類	急傾斜地の崩壊	箇所番号	-0800_a
	土砂災害防止法施行令第三条の基準に該当する区域			告示番号	千葉県告示第153号 千葉県告示第156号	箇所名	長谷1_a
	土砂等の(移動)高さが1m以下の場合 土砂等の移動による力が100kN/mを超える区域			告示年月日	平成22年3月16日	所在地	茂原市大字長谷字屈ノ井
	土砂等の堆積の高さが3mを超える区域						

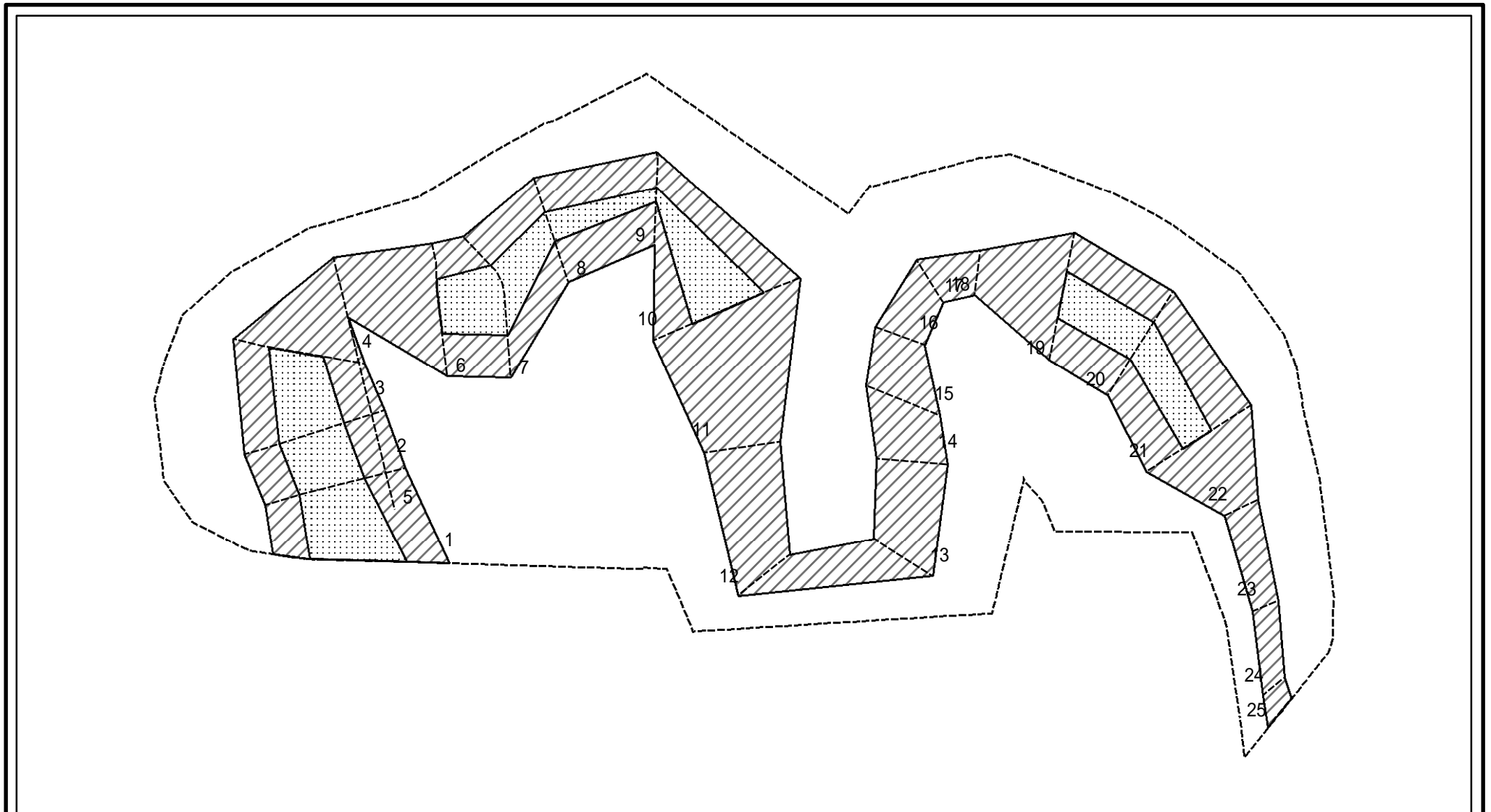
土砂災害警戒区域等の指定の告示に係る図書(その2 - 1)



図中の数字は横断測線番号を示す

様式 - 2 - 1 (急) 土砂災害警戒区域・土砂災害特別警戒区域 区域図(その2)	土砂災害防止法施行令第二条の基準に該当する区域		土 縮尺 1:1,000	自然現象の種類	急傾斜地の崩壊	箇所番号	-0800_a
	土砂災害防止法施行令第三条の基準に該当する区域			告示番号	千葉県告示第153号 千葉県告示第156号	箇所名	長谷1_a
	それ以外の区域			告示年月日	平成22年3月16日	所在地	茂原市大字長谷字屈ノ井
	それ以外の区域						

土砂災害警戒区域等の指定の告示に係る図書(その2 - 2)



図中の数字は横断測線番号を示す

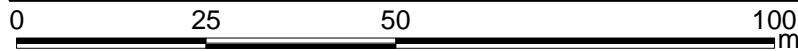
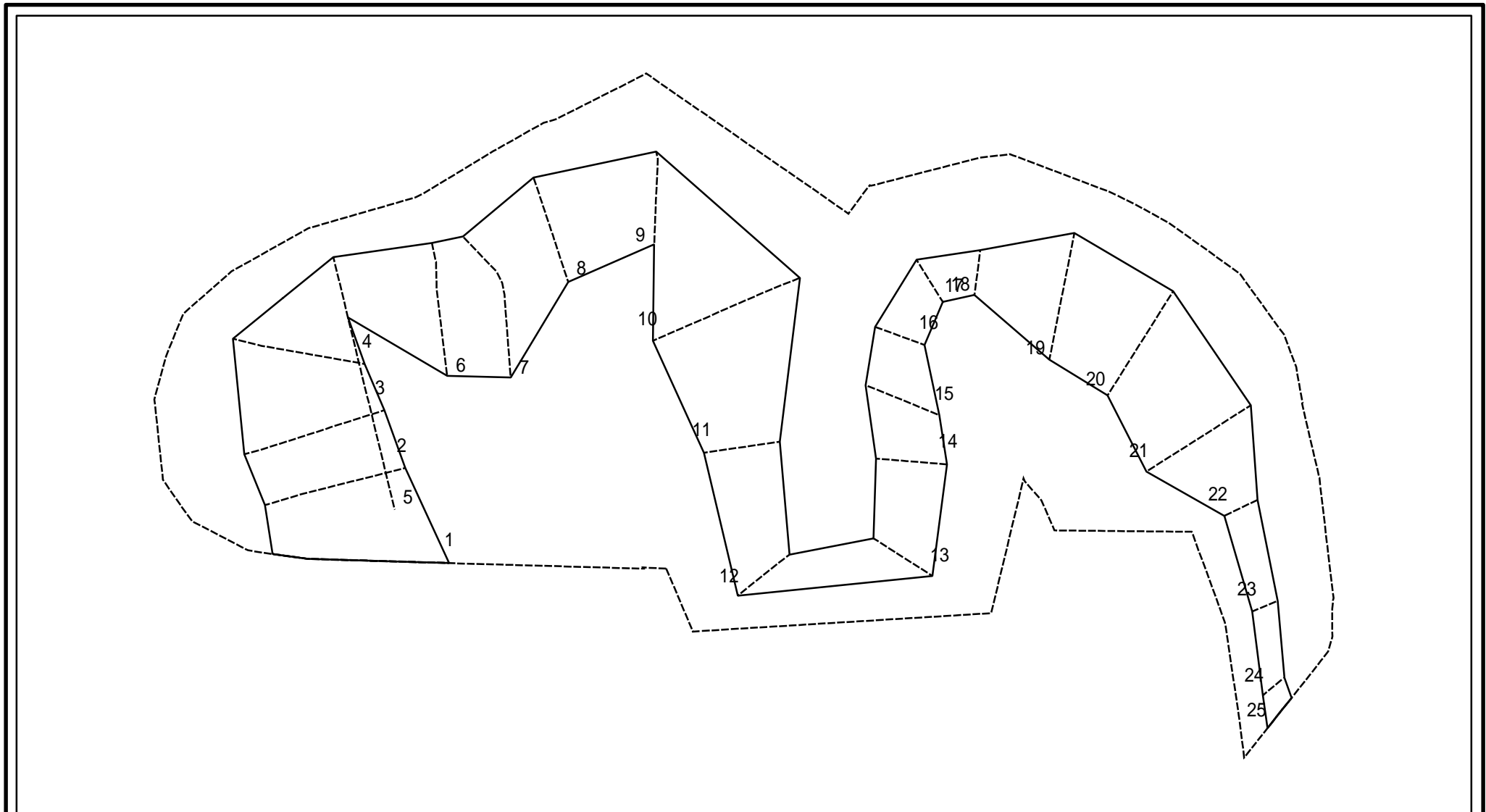
様式 - 2 - 2 (急)
 土砂災害特別警戒区域の区域区分図
 (急傾斜地の崩壊に伴う土石等の移動により
 建築物の地上部に作用すると想定される力)

土砂災害防止法施行令第二条の基準に該当する区域	
土砂災害防止法施行令第三条の基準に該当する区域	
それ以外の区域	

土
縮尺
1:1,000

自然現象の種類	急傾斜地の崩壊	箇所番号	-0800_a
告示番号	千葉県告示第153号 千葉県告示第156号	箇所名	長谷1_a
告示年月日	平成22年3月16日	所在地	茂原市大字長谷字屈ノ井

土砂災害警戒区域等の指定の告示に係る図書(その2 - 3)



図中の数字は横断測線番号を示す

様式 - 2 - 3 (急)
 土砂災害特別警戒区域の区域区分図
 (急傾斜地の崩壊に伴う土石等の堆積により
 建築物の地上部に作用すると想定される力)

土砂災害防止法施行令第二条の基準に該当する区域



土砂災害防止法
 施行令第三条の
 基準に該当する
 区域

土石等の堆積の高さが3mを超える区域



それ以外の区域



土

縮尺

1:1,000

自然現象
 の種類

急傾斜地の崩壊

箇所番号

-0800_a

告示番号

千葉県告示第153号
 千葉県告示第156号

箇所名

長谷1_a

告示年月日

平成22年3月16日

所在地

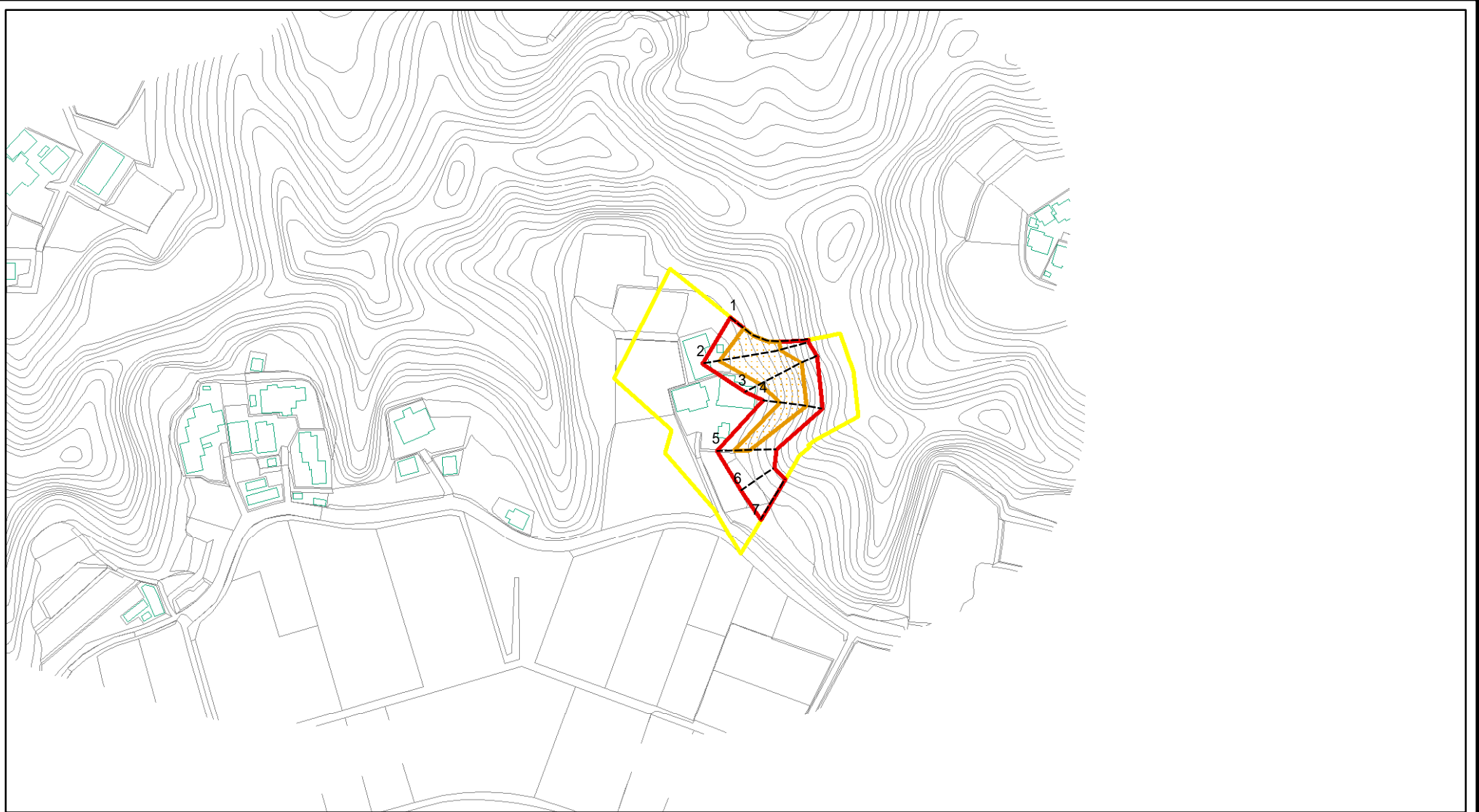
茂原市大字長谷字屈ノ井

土砂災害警戒区域等の指定の公示に係る図書(その3)

横断測線の区間	土石等の移動により建築物の地上部に作用すると想定される力				土石等の堆積により建築物の地上部に作用すると想定される力				横断測線の区間	土石等の移動により建築物の地上部に作用すると想定される力				土石等の堆積により建築物の地上部に作用すると想定される力			
	土石等の(移動)高さが1m以下の場合、土石等の移動による力が100kN/m ² を超える区域		それ以外の区域		土石等の堆積の高さが3mを超える区域		それ以外の区域			土石等の(移動)高さが1m以下の場合、土石等の移動による力が100kN/m ² を超える区域		それ以外の区域		土石等の堆積の高さが3mを超える区域		それ以外の区域	
	力の大きさのうち最大のもの(kN/m ²)	土石等の高さ(m)	力の大きさのうち最大のもの(kN/m ²)	土石等の高さ(m)	力の大きさのうち最大のもの(kN/m ²)	土石等の高さ(m)	力の大きさのうち最大のもの(kN/m ²)	土石等の高さ(m)		力の大きさのうち最大のもの(kN/m ²)	土石等の高さ(m)	力の大きさのうち最大のもの(kN/m ²)	土石等の高さ(m)	力の大きさのうち最大のもの(kN/m ²)	土石等の高さ(m)	力の大きさのうち最大のもの(kN/m ²)	土石等の高さ(m)
1 ~ 2	143.45	1.00	100.00	1.00	-	-	15.68	2.93									
2 ~ 3	135.88	1.00	100.00	1.00	-	-	15.68	2.93									
3 ~ 4	135.88	1.00	100.00	1.00	-	-	15.46	2.89									
4 ~ 5	-	-	100.00	1.00	-	-	14.95	2.79									
5 ~ 6	-	-	100.00	1.00	-	-	14.95	2.79									
6 ~ 7	133.52	1.00	100.00	1.00	-	-	13.99	2.61									
7 ~ 8	133.52	1.00	100.00	1.00	-	-	12.65	2.36									
8 ~ 9	118.93	1.00	100.00	1.00	-	-	12.83	2.40									
9 ~ 10	136.32	1.00	100.00	1.00	-	-	12.83	2.40									
10 ~ 11	-	-	100.00	1.00	-	-	13.07	2.44									
11 ~ 12	-	-	98.21	1.00	-	-	13.07	2.44									
12 ~ 13	-	-	93.84	1.00	-	-	12.62	2.36									
13 ~ 14	-	-	93.84	1.00	-	-	13.27	2.48									
14 ~ 15	-	-	93.77	1.00	-	-	16.05	3.00									
15 ~ 16	-	-	92.02	1.00	-	-	16.05	3.00									
16 ~ 17	-	-	79.04	1.00	-	-	10.75	2.01									
17 ~ 18	-	-	78.35	1.00	-	-	9.69	1.81									
18 ~ 19	-	-	100.00	1.00	-	-	12.76	2.39									
19 ~ 20	124.55	1.00	100.00	1.00	-	-	13.21	2.47									
20 ~ 21	124.48	1.00	100.00	1.00	-	-	13.21	2.47									
21 ~ 22	-	-	100.00	1.00	-	-	11.07	2.07									
22 ~ 23	-	-	68.09	1.00	-	-	9.56	1.79									
23 ~ 24	-	-	60.51	1.00	-	-	9.32	1.74									
24 ~ 25	-	-	64.68	1.00	-	-	8.42	1.57									

様式 - 3(急) 建築物の構造の規制に必要な衝撃に関する事項	自然現象の種類	急傾斜地の崩壊	箇所番号	-0800_a
	告示番号	千葉県告示第153号 千葉県告示第156号	箇所名	長谷1_a
	告示年月日	平成22年3月16日	所在地	茂原市大字長谷字屈ノ井

土砂災害警戒区域等の指定の告示に係る図書(その2)



図中の数字は横断測線番号を示す

様式 - 2(急)

土砂災害警戒区域・土砂災害特別警戒区域
区域図(その1)

土砂災害防止法施行令第二条の基準に該当する区域



土砂災害防止法
施行令第三条の
基準に該当する
区域



それ以外の区域



縮尺

1:2,500

自然現象
の種類

急傾斜地の崩壊

告示番号

千葉県告示第153号
千葉県告示第156号

告示年月日

平成22年3月16日

箇所番号

-0800_b

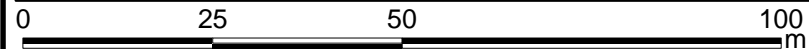
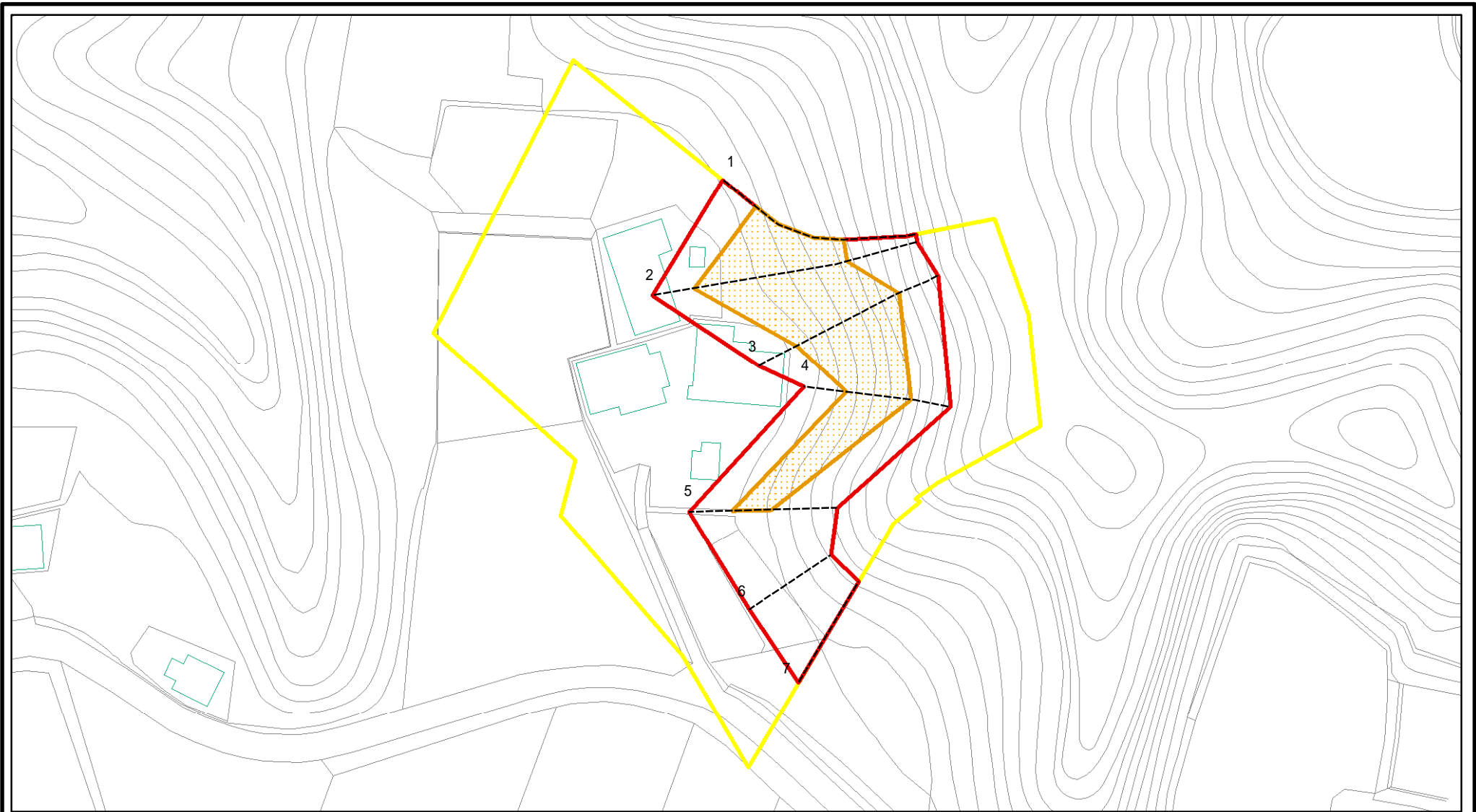
箇所名

長谷1_b

所在地

茂原市大字長谷字屈ノ井

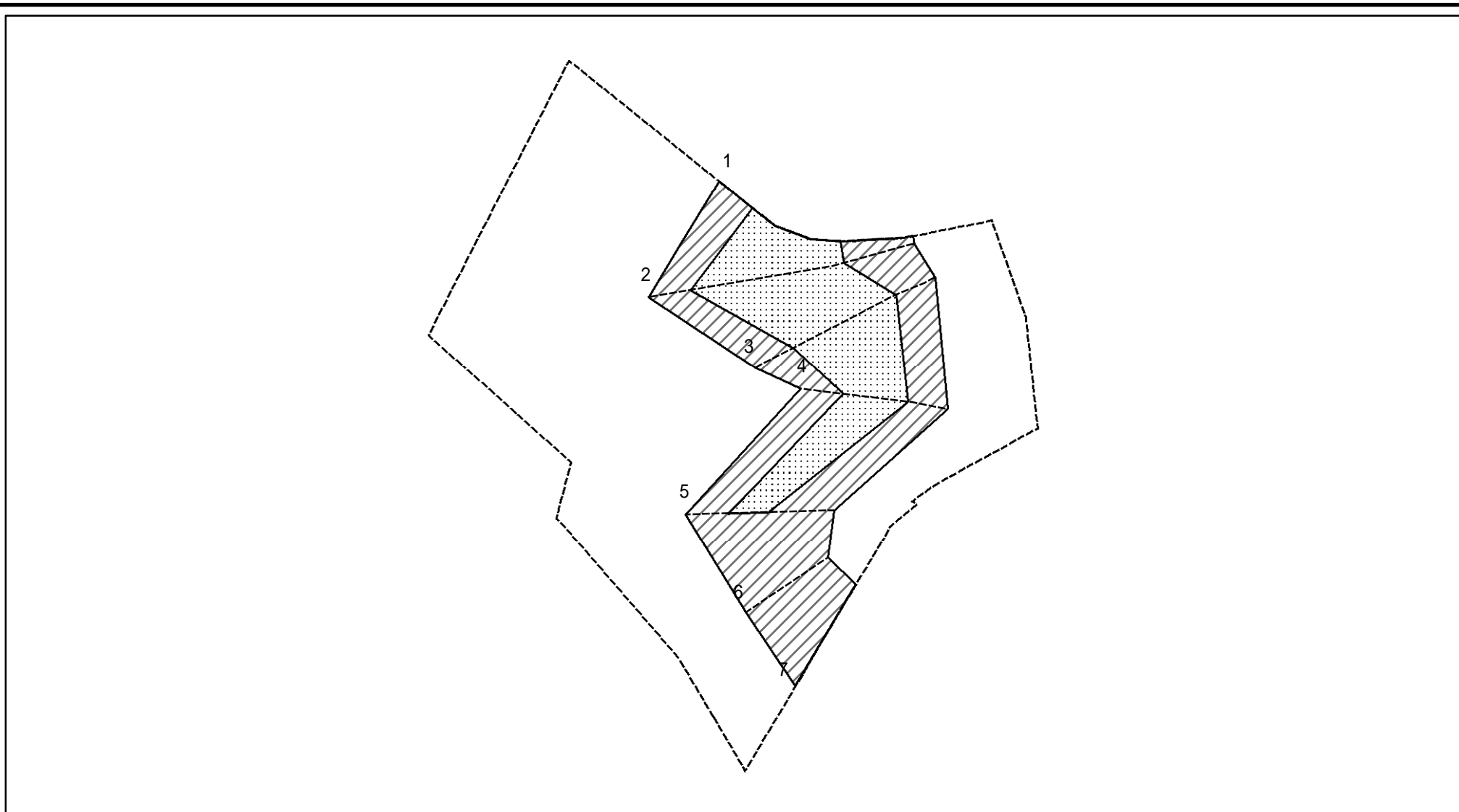
土砂災害警戒区域等の指定の告示に係る図書(その2 - 1)



図中の数字は横断測線番号を示す

様式 - 2 - 1 (急) 土砂災害警戒区域・土砂災害特別警戒区域 区域図(その2)	土砂災害防止法施行令第二条の基準に該当する区域		土 縮尺 1:1,000	自然現象の種類	急傾斜地の崩壊	箇所番号	-0800_b
	土砂災害防止法施行令第三条の基準に該当する区域			告示番号	千葉県告示第153号 千葉県告示第156号	箇所名	長谷1_b
	土砂等の(移動)高さが1m以下の場合、土砂等の移動による力が100kN/m ² を超える区域			告示年月日	平成22年3月16日	所在地	茂原市大字長谷字屈ノ井
	土砂等の堆積の高さが3mを超える区域						
それ以外の区域							

土砂災害警戒区域等の指定の告示に係る図書(その2 - 2)



図中の数字は横断測線番号を示す

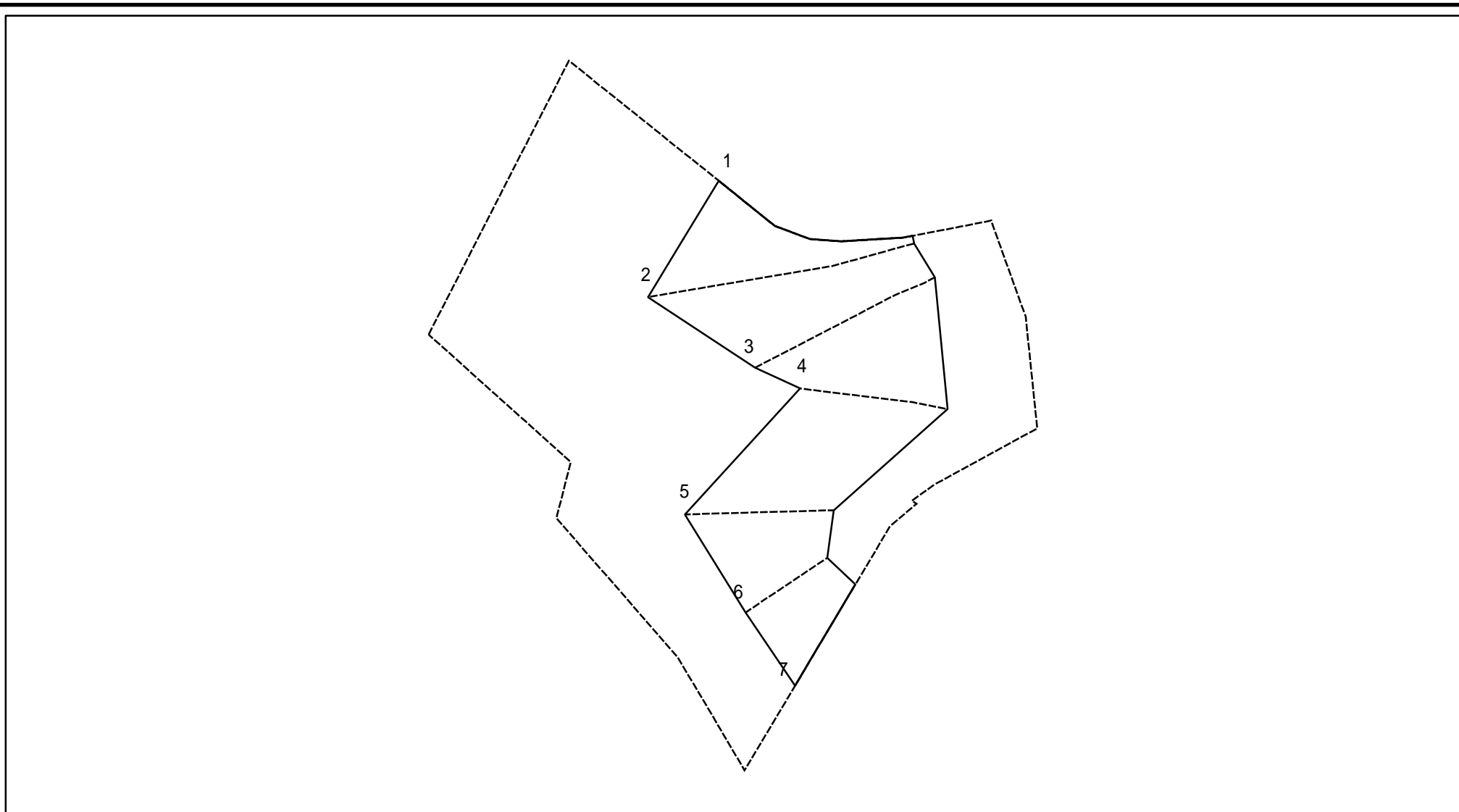
様式 - 2 - 2 (急)
 土砂災害特別警戒区域の区域区分図
 (急傾斜地の崩壊に伴う土石等の移動により
 建築物の地上部に作用すると想定される力)

土砂災害防止法施行令第二条の基準に該当する区域	
土砂災害防止法施行令第三条の基準に該当する区域	
それ以外の区域	

土	縮尺	1:1,000
----------	----	---------

自然現象の種類	急傾斜地の崩壊	箇所番号	-0800_b
告示番号	千葉県告示第153号 千葉県告示第156号	箇所名	長谷1_b
告示年月日	平成22年3月16日	所在地	茂原市大字長谷字屈ノ井

土砂災害警戒区域等の指定の告示に係る図書(その2 - 3)



図中の数字は横断測線番号を示す

様式 - 2 - 3 (急)
 土砂災害特別警戒区域の区域区分図
 (急傾斜地の崩壊に伴う土石等の堆積により
 建築物の地上部に作用すると想定される力)

土砂災害防止法施行令第二条の基準に該当する区域	
土砂災害防止法施行令第三条の基準に該当する区域	
それ以外の区域	

土
縮尺
1:1,000

自然現象の種類	急傾斜地の崩壊	箇所番号	-0800_b
告示番号	千葉県告示第153号 千葉県告示第156号	箇所名	長谷1_b
告示年月日	平成22年3月16日	所在地	茂原市大字長谷字屈ノ井

