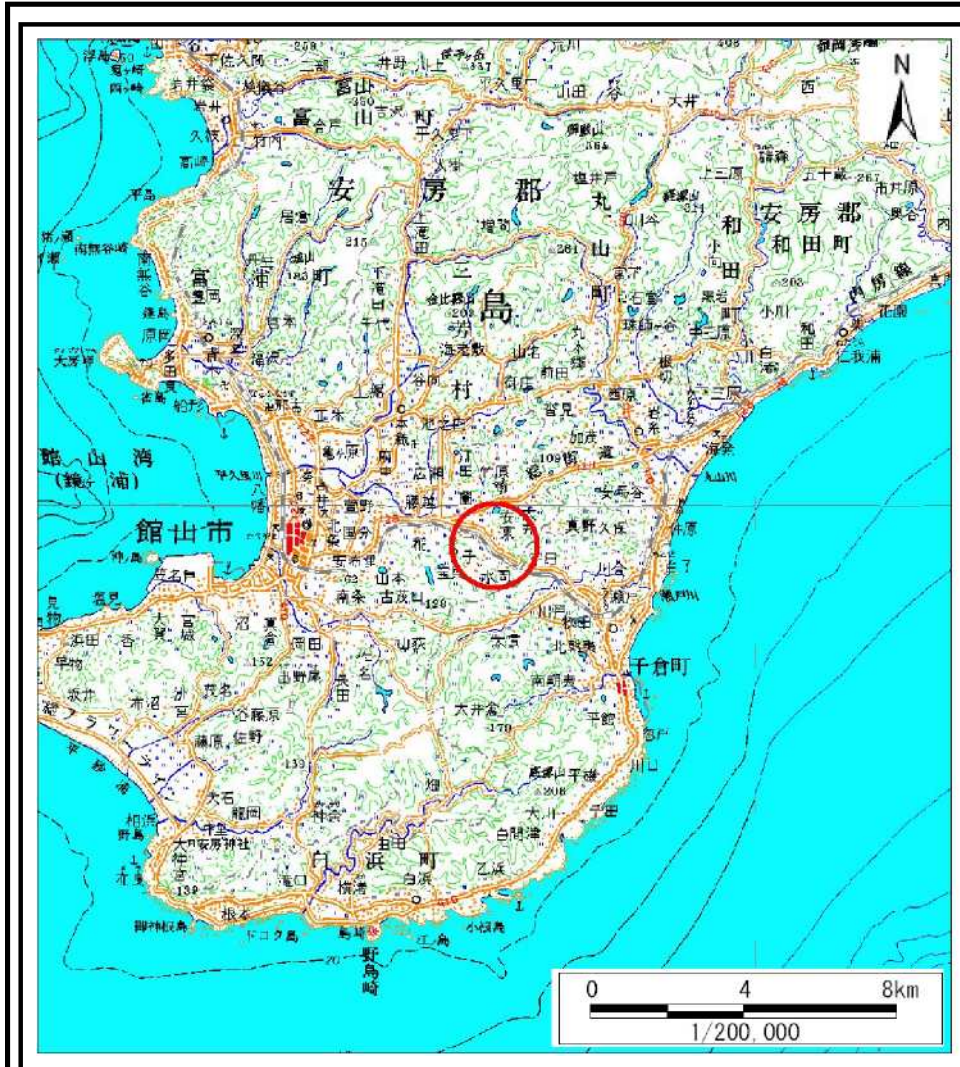
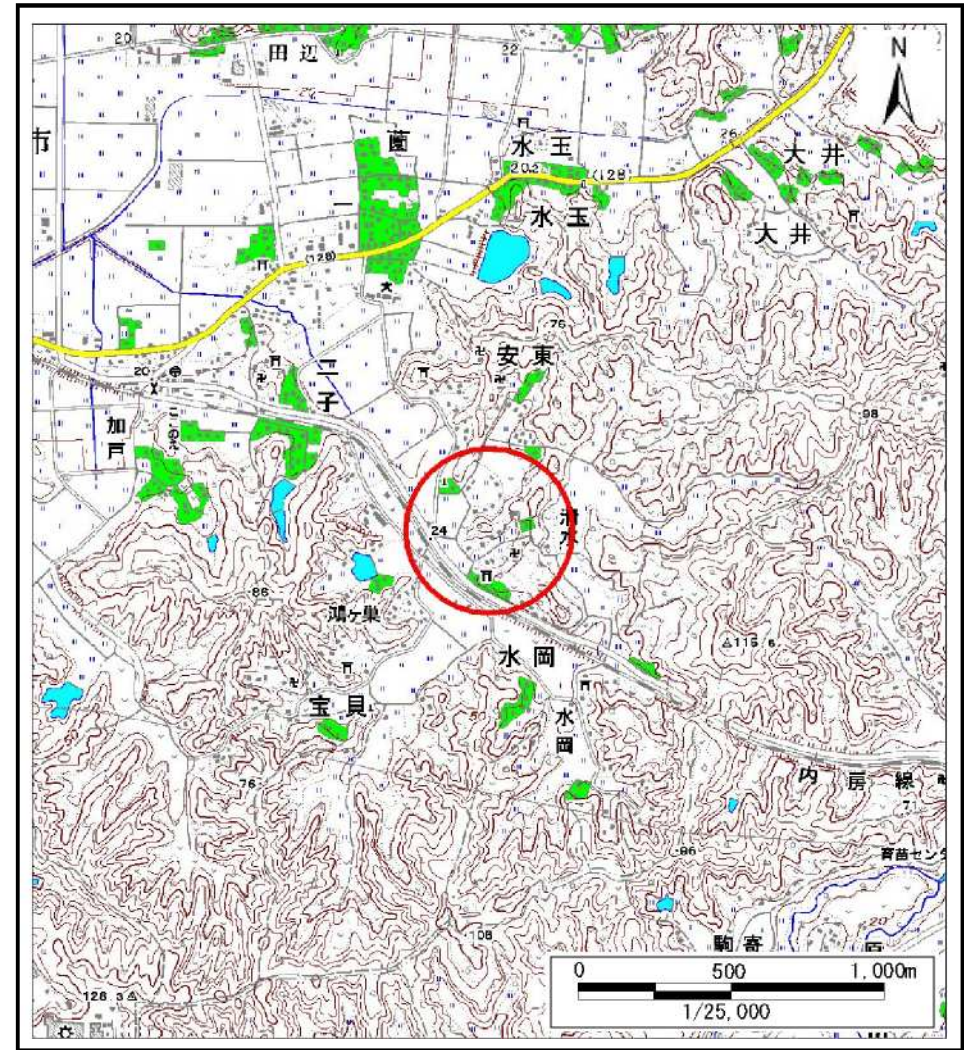


土砂災害警戒区域等の指定の告示に係る図書(その1)



(1/200,000)



(1/25,000)

様式-1(急)

土砂災害警戒区域・土砂災害特別警戒区域
位置図

自然現象の種類

急傾斜地の崩壊

箇所番号

Ⅱ-4927

箇所名

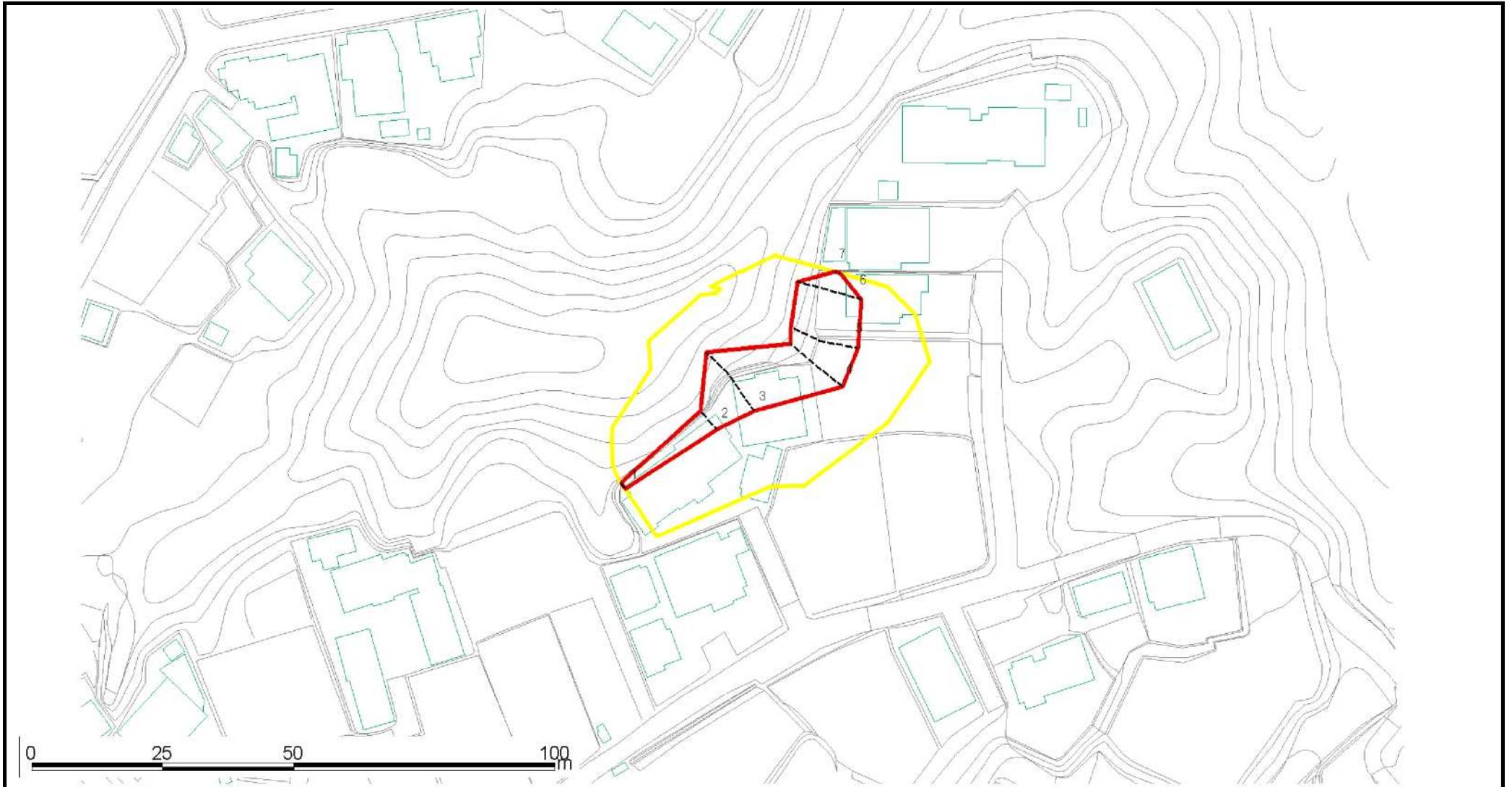
水岡5

所在地

館山市水岡

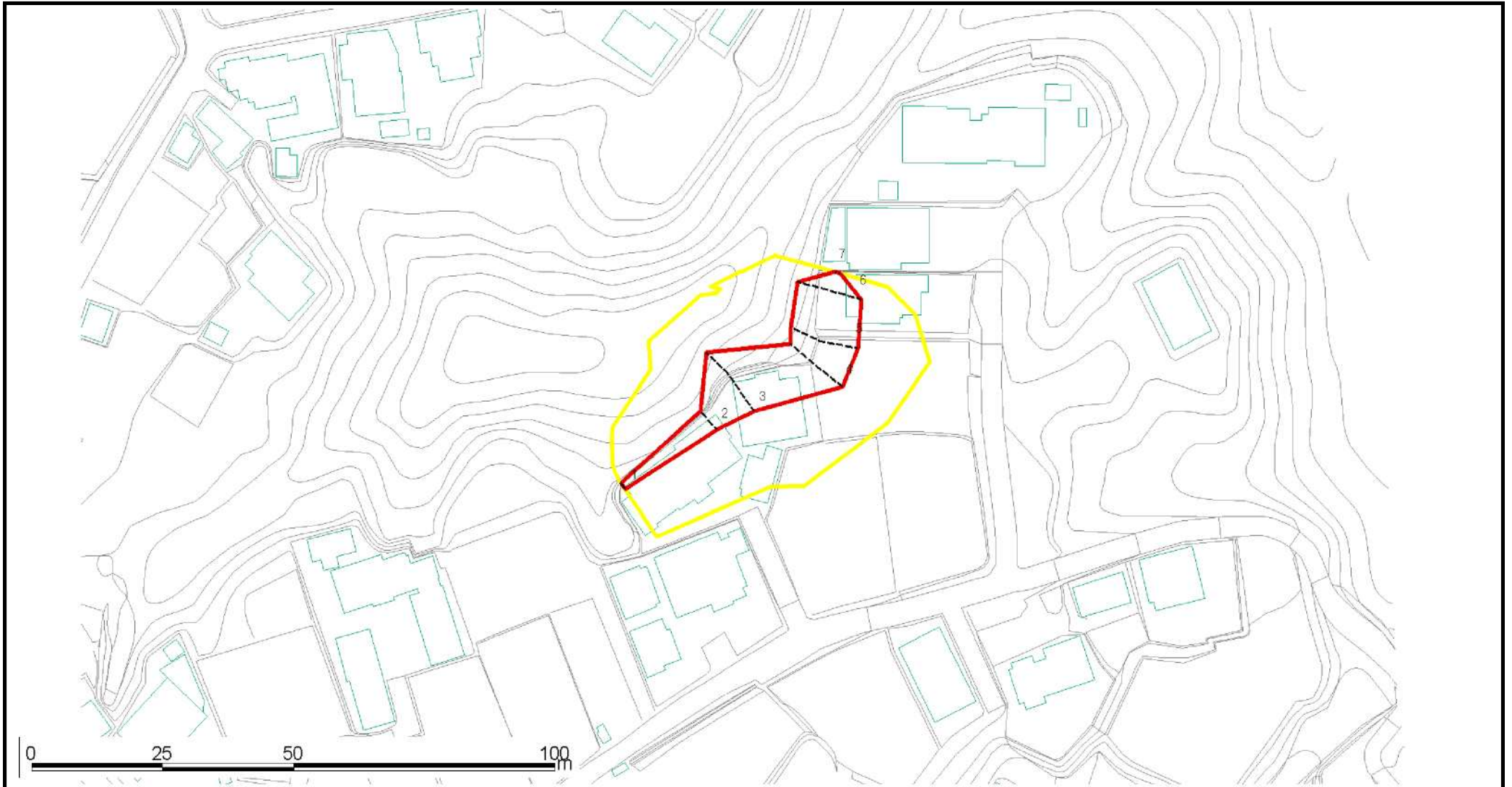
この地図は、国土地理院長の承認を得て、同院発行の数値地図20000(地図画像)及び数値地図25000(地図画像)を複製したものである。(承認番号 平19総複、第492号)





土砂災害警戒区域等の指定の告示に係る図書(その2)



| | | | | | | | | |
|---------------------------------|-------------------------|---|--|--------------------|---------|------------|------|---------|
| 様式-2(急) 土砂災害警戒区域 区域図(その1) | 土砂災害防止法施行令第二条の基準に該当する区域 | | | N 縮尺 1:1,000 | 自然現象の種類 | 急傾斜地の崩壊 | 箇所番号 | II-4927 |
| | 土砂災害防止法施行令第三条の基準に該当する区域 | 土石等の(移動)高さが1m以下の場合、土石等の移動による力が100kN/mを超える区域 | | | 告示番号 | 千葉県告示第30号 | 箇所名 | 水岡5 |
| | 土石等の堆積の高さが3mを超える区域 | それ以外の区域 | | | 告示年月日 | 平成22年1月29日 | 所在地 | 館山市水岡 |

土砂災害警戒区域等の指定の告示に係る図書(その2-1)



| | | | | | | | | |
|-------------------------------------|-------------------------|---|---|--------------------|---------|------------|------|---------|
| 様式-2-1(急) 土砂災害特別警戒区域 区域図(その2) | 土砂災害防止法施行令第二条の基準に該当する区域 | |  | N 縮尺 1:1,000 | 自然現象の種類 | 急傾斜地の崩壊 | 箇所番号 | II-4927 |
| | 土砂災害防止法施行令第三条の基準に該当する区域 | 土石等の(移動)高さが1m以下の場合、土石等の移動による力が100kN/mを超える区域 |  | | 告示番号 | 千葉県告示第31号 | 箇所名 | 水岡5 |
| | | 土石等の堆積の高さが3mを超える区域 |  | | 告示年月日 | 平成22年1月29日 | 所在地 | 館山市水岡 |
| | | それ以外の区域 |  | | | | | |

土砂災害警戒区域等の指定の告示に係る図書(その3)

| 横断測線の区間 | 土石等の移動により建築物の地上部に作用すると想定される力 | | | | 土石等の堆積により建築物の地上部に作用すると想定される力 | | | | 横断測線の区間 | 土石等の移動により建築物の地上部に作用すると想定される力 | | | | 土石等の堆積により建築物の地上部に作用すると想定される力 | | | |
|---------|---|-----------|-----------------------------------|-----------|-----------------------------------|-----------|-----------------------------------|-----------|---------|---|-----------|-----------------------------------|-----------|-----------------------------------|-----------|-----------------------------------|-----------|
| | 土石等の(移動)高さが1m以下の場合、土石等の移動による力が100kN/m ² を超える区域 | | それ以外の区域 | | 土石等の堆積の高さが3mを超える区域 | | それ以外の区域 | | | 土石等の(移動)高さが1m以下の場合、土石等の移動による力が100kN/m ² を超える区域 | | それ以外の区域 | | 土石等の堆積の高さが3mを超える区域 | | それ以外の区域 | |
| | 力の大きさのうち最大のもの(kN/m ²) | 土石等の高さ(m) | 力の大きさのうち最大のもの(kN/m ²) | 土石等の高さ(m) | 力の大きさのうち最大のもの(kN/m ²) | 土石等の高さ(m) | 力の大きさのうち最大のもの(kN/m ²) | 土石等の高さ(m) | | 力の大きさのうち最大のもの(kN/m ²) | 土石等の高さ(m) | 力の大きさのうち最大のもの(kN/m ²) | 土石等の高さ(m) | 力の大きさのうち最大のもの(kN/m ²) | 土石等の高さ(m) | 力の大きさのうち最大のもの(kN/m ²) | 土石等の高さ(m) |
| 1 ~ 2 | - | - | 37.96 | 1.00 | - | - | 16.95 | 3.00 | | | | | | | | | |
| 2 ~ 3 | - | - | 97.85 | 1.00 | - | - | 14.87 | 2.63 | | | | | | | | | |
| 3 ~ 4 | - | - | 97.85 | 1.00 | - | - | 14.45 | 2.56 | | | | | | | | | |
| 4 ~ 5 | - | - | 96.93 | 1.00 | - | - | 13.64 | 2.41 | | | | | | | | | |
| 5 ~ 6 | - | - | 96.93 | 1.00 | - | - | 13.64 | 2.41 | | | | | | | | | |
| 6 ~ 7 | - | - | 87.39 | 1.00 | - | - | 16.43 | 2.91 | | | | | | | | | |
| | | | | | | | | | | | | | | | | | |
| | | | | | | | | | | | | | | | | | |
| | | | | | | | | | | | | | | | | | |
| | | | | | | | | | | | | | | | | | |
| | | | | | | | | | | | | | | | | | |
| | | | | | | | | | | | | | | | | | |
| | | | | | | | | | | | | | | | | | |
| | | | | | | | | | | | | | | | | | |
| | | | | | | | | | | | | | | | | | |
| | | | | | | | | | | | | | | | | | |
| | | | | | | | | | | | | | | | | | |
| | | | | | | | | | | | | | | | | | |
| | | | | | | | | | | | | | | | | | |
| | | | | | | | | | | | | | | | | | |

| | | | | |
|--------------------------------------|---------|------------|------|---------|
| 様式-3(急) 建築物の構造の規制に必要な衝撃に関する事項 | 自然現象の種類 | 急傾斜の崩壊 | 箇所番号 | II-4927 |
| | 告示番号 | 千葉県告示第31号 | 箇所名 | 水岡5 |
| | 告示年月日 | 平成22年1月29日 | 所在地 | 館山市水岡 |