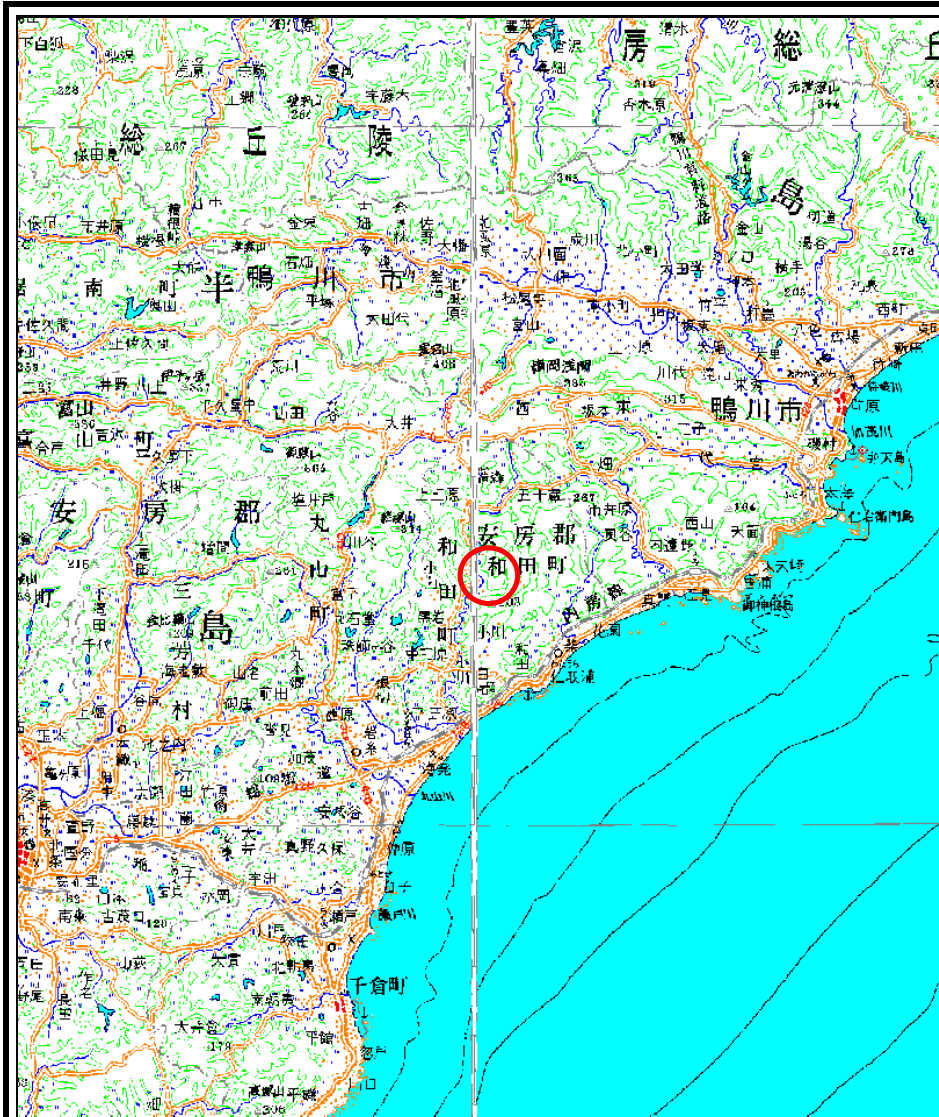
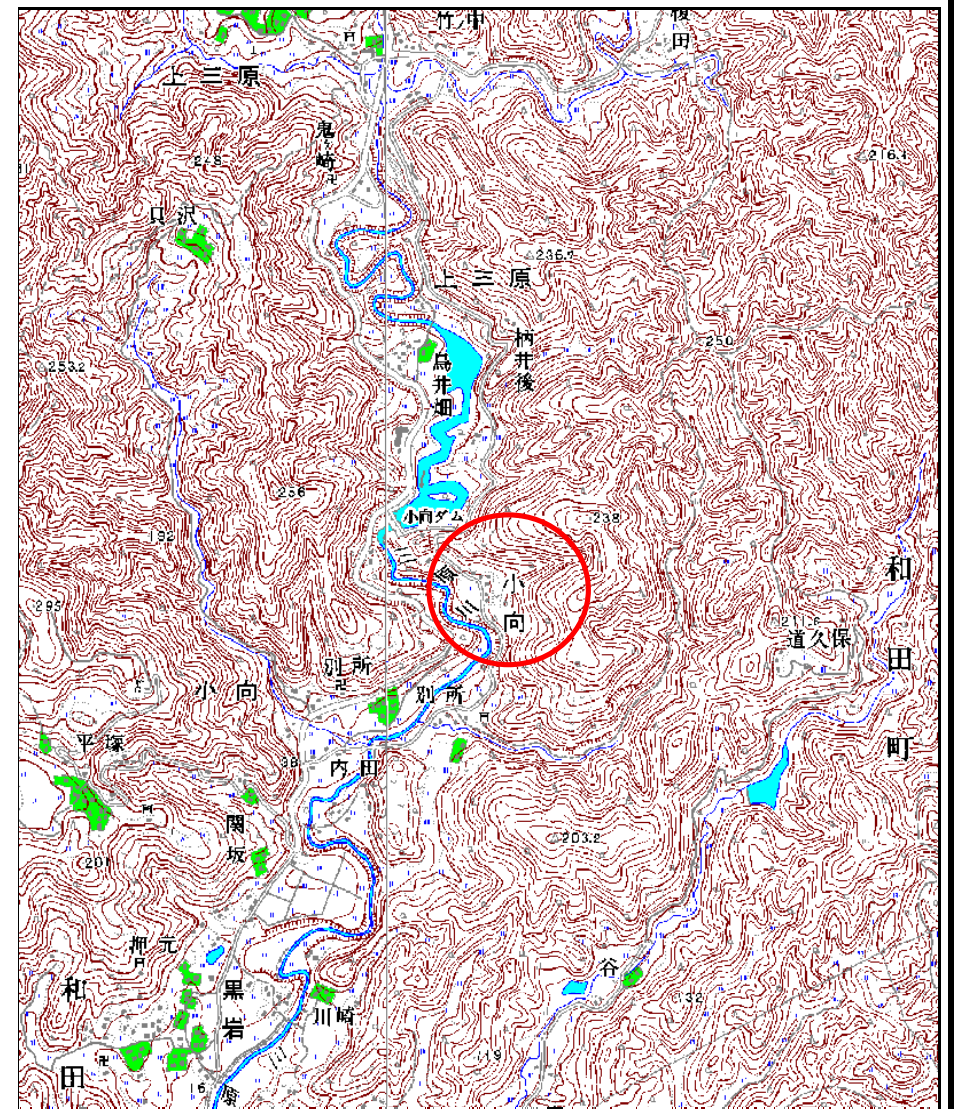


# 土砂災害警戒区域等の指定の告示に係る図書(その1)



(1/200,000)

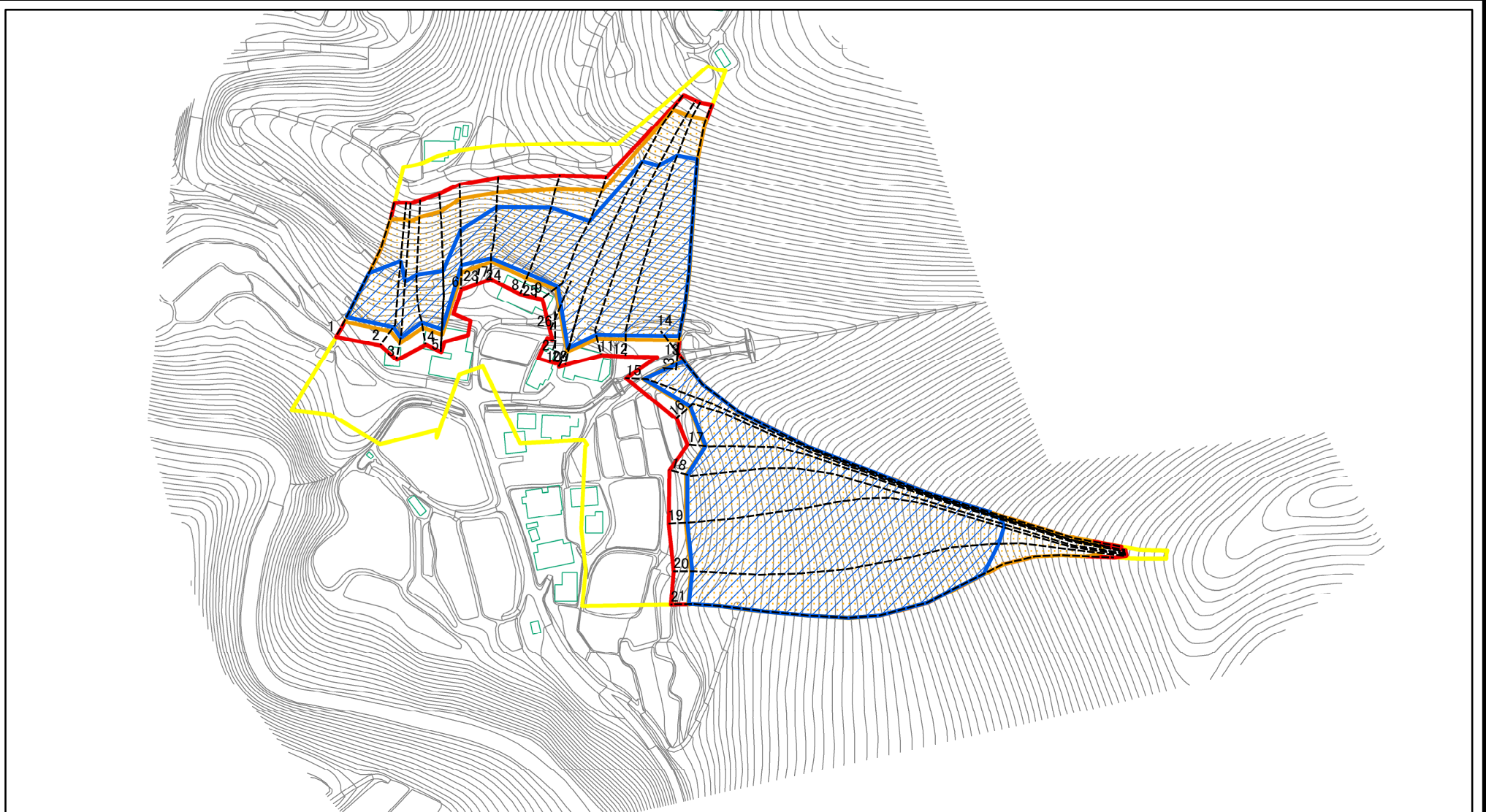


(1/25,000)

様式-1(急) 土砂災害警戒区域・土砂災害特別警戒区域 位置図	自然現象の種類	急傾斜地の崩壊
	箇所番号	I-1000
	箇所名	小向
	所在地	南房総市和田町小向

この地図は、国土地理院長の承認を得て、同院発行の数値地図20000（地図画像）及び数値地図25000（地図画像）を複製したものである。（承認番号 平17総複、第668号）

# 土砂災害警戒区域等の指定の告示に係る図書(その2)



0 25 50 100  
m

図中の数字は横断測線番号を示す

様式-2(急)

土砂災害警戒区域・土砂災害特別警戒区域  
区域図(その1)

土砂災害防止法施行令第二条の基準に該当する区域



自然現象  
の種類

急傾斜地の崩壊

箇所番号

I-1000

土砂災害防止法  
施行令第三条の  
基準に該当する  
区域



縮尺

告示番号

警戒区域 第1017号  
特別警戒区域 第1018号

箇所名

小向

土石等の移動の高さが1m以下の場合、  
土石等の移動による力が100kN/mを超える区域  
土石等の堆積の高さが3mを超える区域  
それ以外の区域



1:2,500

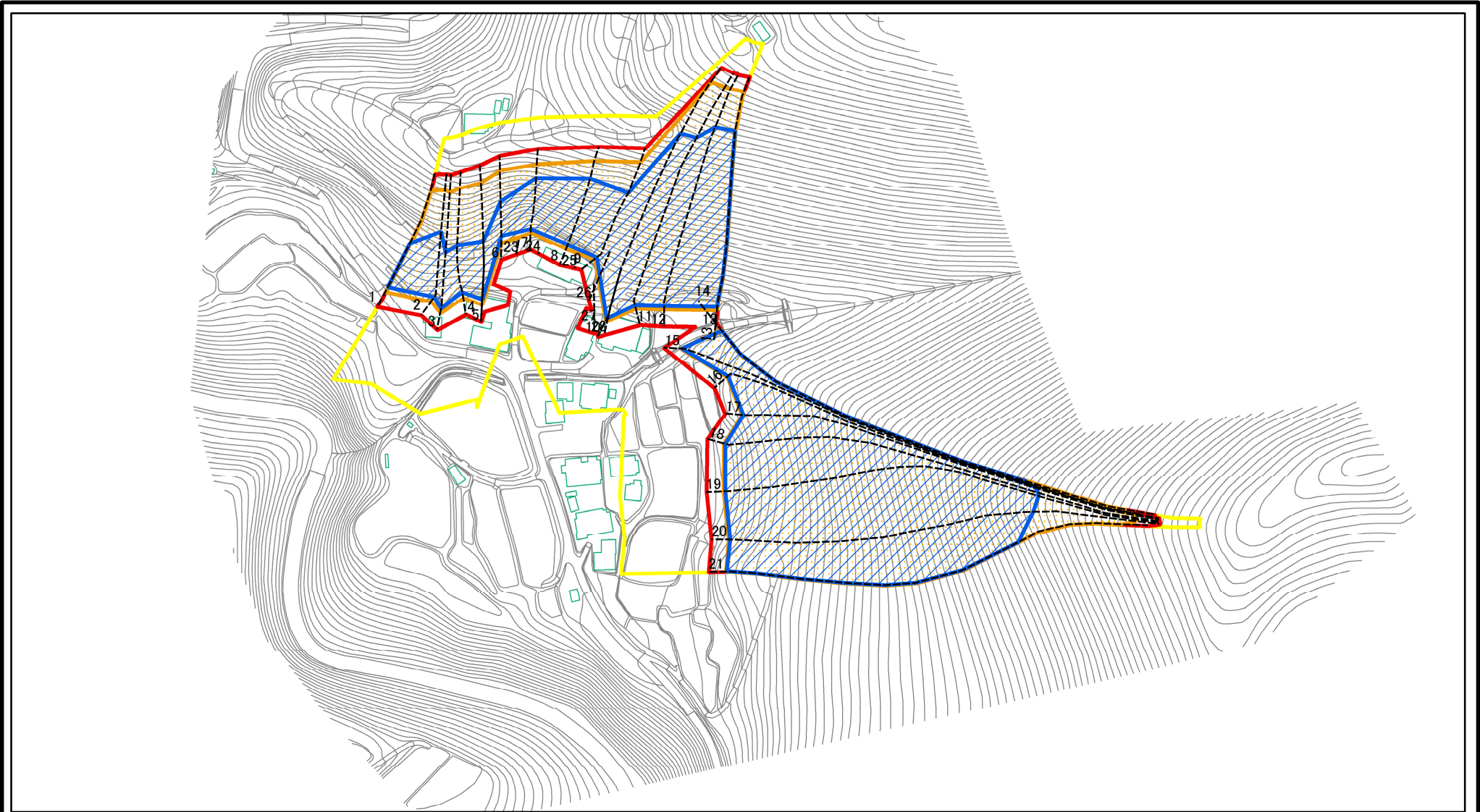
告示年月日

平成19年10月23日

所在地

南房総市和田町小向

# 土砂災害警戒区域等の指定の告示に係る図書(その2-1)



0 25 50 100  
m

図中の数字は横断測線番号を示す

様式-2-1(急)

土砂災害警戒区域・土砂災害特別警戒区域  
区域図(その2)

土砂災害防止法施行令第二条の基準に該当する区域	
土砂災害防止法施行令第三条の基準に該当する区域	
土砂等の(移動)高さが1m以下の場合、土砂等の移動による力が100kN/m <sup>2</sup> を超える区域	
土砂等の堆積の高さが3mを超える区域	
それ以外の区域	

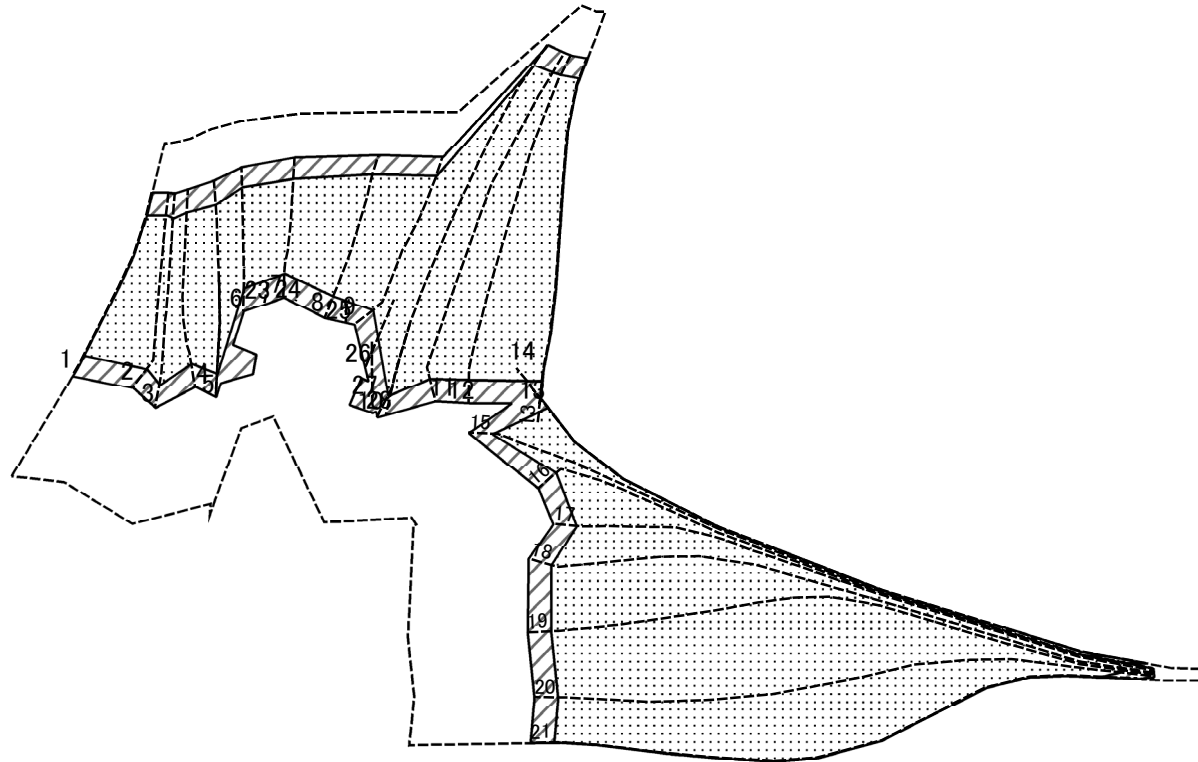


縮尺

1:2,500

自然現象の種類	急傾斜地の崩壊	箇所番号	I-1000
告示番号	警戒区域 第1017号 特別警戒区域 第1018号	箇所名	小向
告示年月日	平成19年10月23日	所在地	南房総市和田町小向

# 土砂災害警戒区域等の指定の告示に係る図書(その2-2)



0 25 50 100  
m

図中の数字は横断測線番号を示す

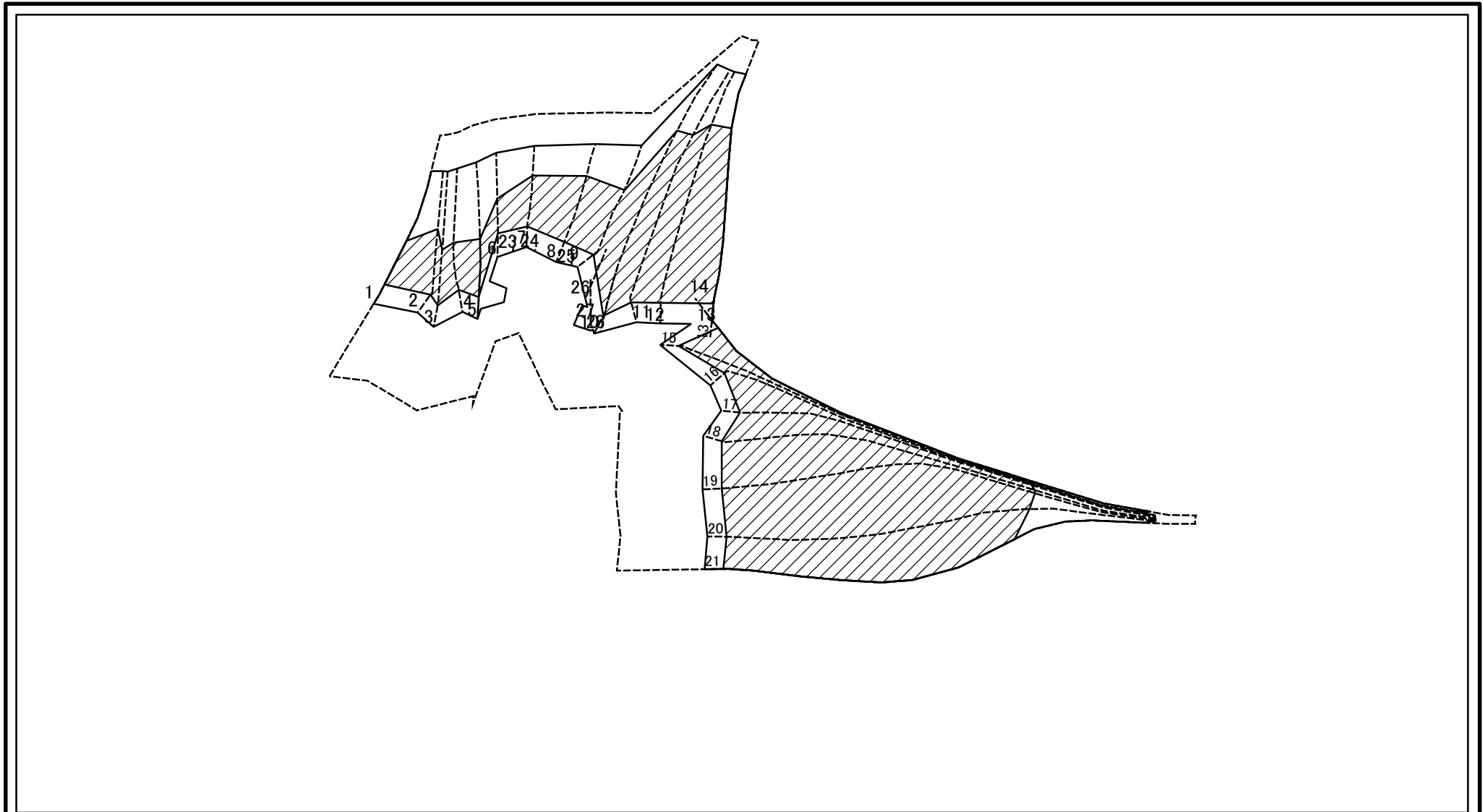
様式-2-2(急)  
土砂災害特別警戒区域の区域区分図  
(急傾斜地の崩壊に伴う土石等の移動により  
建築物の地上部に作用すると想定される力)

土砂災害防止法施行令第二条の基準に該当する区域	
土砂災害防止法施行令第三条の基準に該当する区域	
それ以外の区域	

N
縮尺
1:2,500

自然現象の種類	急傾斜地の崩壊	箇所番号	I-1000
告示番号	警戒区域 第1017号 特別警戒区域 第1018号	箇所名	小向
告示年月日	平成19年10月23日	所在地	南房総市和田町小向

# 土砂災害警戒区域等の指定の告示に係る図書(その2-3)



0 25 50 100  
m

図中の数字は横断測線番号を示す

様式-2-3(急)  
土砂災害特別警戒区域の区域区分図  
(急傾斜地の崩壊に伴う土石等の堆積により  
建築物の地上部に作用すると想定される力)

土砂災害防止法施行令第二条の基準に該当する区域



自然現象  
の種類

急傾斜地の崩壊

箇所番号

I-1000

土砂災害防止法  
施行令第三条の  
基準に該当する  
区域



縮尺

告示番号

警戒区域 第1017号  
特別警戒区域 第1018号

箇所名

小向

それ以外の区域

1:2,500

告示年月日

平成19年10月23日

所在地

南房総市和田町小向

# 土砂災害警戒区域等の指定の告示に係る図書(その3)

横断測線の区間	土石等の移動により建築物の地上部に作用すると想定される力				土石等の堆積により建築物の地上部に作用すると想定される力				横断測線の区間	土石等の移動により建築物の地上部に作用すると想定される力				土石等の堆積により建築物の地上部に作用すると想定される力			
	土石等の(移動)高さが1m以下の場合、土石等の移動による力が100kN/m <sup>2</sup> を超える区域		それ以外の区域		土石等の堆積の高さが3mを超える区域		それ以外の区域			土石等の(移動)高さが1m以下の場合、土石等の移動による力が100kN/m <sup>2</sup> を超える区域		それ以外の区域		土石等の堆積の高さが3mを超える区域		それ以外の区域	
	力の大きさのうち最大のもの(kN/m <sup>2</sup> )	土石等の高さ(m)	力の大きさのうち最大のもの(kN/m <sup>2</sup> )	土石等の高さ(m)	力の大きさのうち最大のもの(kN/m <sup>2</sup> )	土石等の高さ(m)	力の大きさのうち最大のもの(kN/m <sup>2</sup> )	土石等の高さ(m)		力の大きさのうち最大のもの(kN/m <sup>2</sup> )	土石等の高さ(m)	力の大きさのうち最大のもの(kN/m <sup>2</sup> )	土石等の高さ(m)	力の大きさのうち最大のもの(kN/m <sup>2</sup> )	土石等の高さ(m)	力の大きさのうち最大のもの(kN/m <sup>2</sup> )	土石等の高さ(m)
NO.1 ~ NO.2	158.50	1.00	100.00	1.00	20.44	3.62	16.95	3.00	~								
NO.2 ~ NO.3	158.50	1.00	100.00	1.00	20.44	3.62	16.95	3.00	~								
NO.3 ~ NO.4	156.83	1.00	100.00	1.00	20.26	3.59	16.95	3.00	~								
NO.4 ~ NO.5	156.83	1.00	100.00	1.00	20.26	3.59	16.95	3.00	~								
NO.5 ~ NO.6	160.69	1.00	100.00	1.00	19.98	3.54	16.95	3.00	~								
NO.6 ~ NO.7	160.69	1.00	100.00	1.00	24.00	4.25	16.95	3.00	~								
NO.7 ~ NO.8	163.89	1.00	100.00	1.00	24.00	4.25	16.95	3.00	~								
NO.8 ~ NO.9	165.75	1.00	100.00	1.00	24.56	4.35	16.95	3.00	~								
NO.9 ~ NO.10	165.75	1.00	100.00	1.00	24.56	4.35	16.95	3.00	~								
NO.10 ~ NO.11	158.85	1.00	100.00	1.00	22.34	3.95	16.95	3.00	~								
NO.11 ~ NO.12	161.39	1.00	100.00	1.00	22.68	4.01	16.95	3.00	~								
NO.12 ~ NO.13	162.64	1.00	100.00	1.00	22.87	4.05	16.95	3.00	~								
NO.13 ~ NO.14	-	-	100.00	1.00	-	-	16.95	3.00	~								
NO.14 ~ NO.15	132.30	1.00	100.00	1.00	20.15	3.57	16.95	3.00	~								
NO.15 ~ NO.16	133.74	1.00	100.00	1.00	20.24	3.58	16.95	3.00	~								
NO.16 ~ NO.17	137.84	1.00	100.00	1.00	20.51	3.63	16.95	3.00	~								
NO.17 ~ NO.18	140.76	1.00	100.00	1.00	20.71	3.67	16.95	3.00	~								
NO.18 ~ NO.19	141.24	1.00	100.00	1.00	20.75	3.67	16.95	3.00	~								
NO.19 ~ NO.20	141.24	1.00	100.00	1.00	20.75	3.67	16.95	3.00	~								
NO.20 ~ NO.21	138.86	1.00	100.00	1.00	20.58	3.64	16.95	3.00	~								
NO.21 ~ NO.22	132.30	1.00	100.00	1.00	20.15	3.57	16.95	3.00	~								
NO.22 ~ NO.23	-	-	-	-	-	-	-	-	~								
~									~								
NO.26 ~ NO.27	-	-	78.45	1.00	-	-	9.39	1.66	~								
NO.27 ~ NO.28	-	-	87.81	1.00	-	-	9.70	1.72	~								
~									~								

様式-3(急) 建築物の構造の規制に必要な衝撃に関する事項	自然現象の種類	急傾斜地の崩壊	箇所番号	I-1000
	告示番号	警戒区域 第1017号 特別警戒区域 第1018号	箇所名	小向
	告示年月日	平成19年10月23日	所在地	南房総市和田町小向