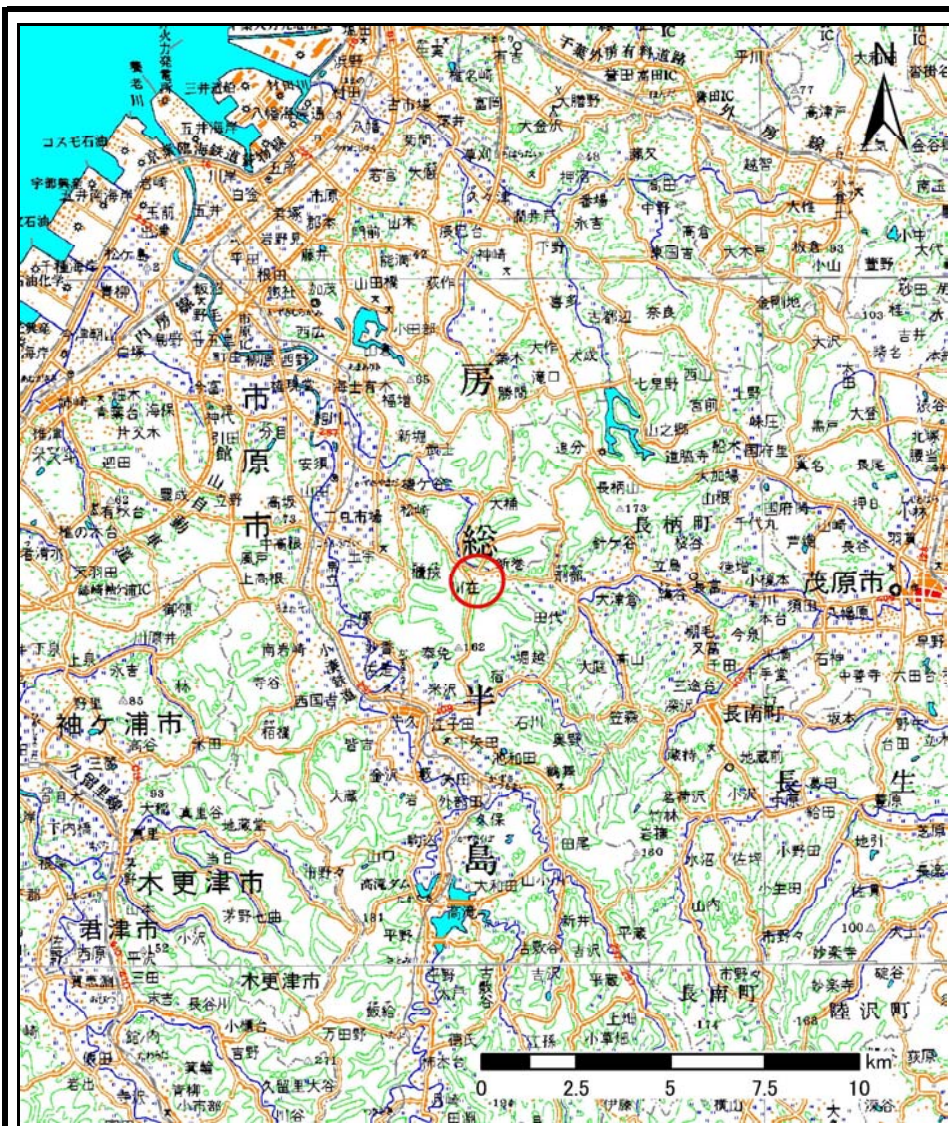
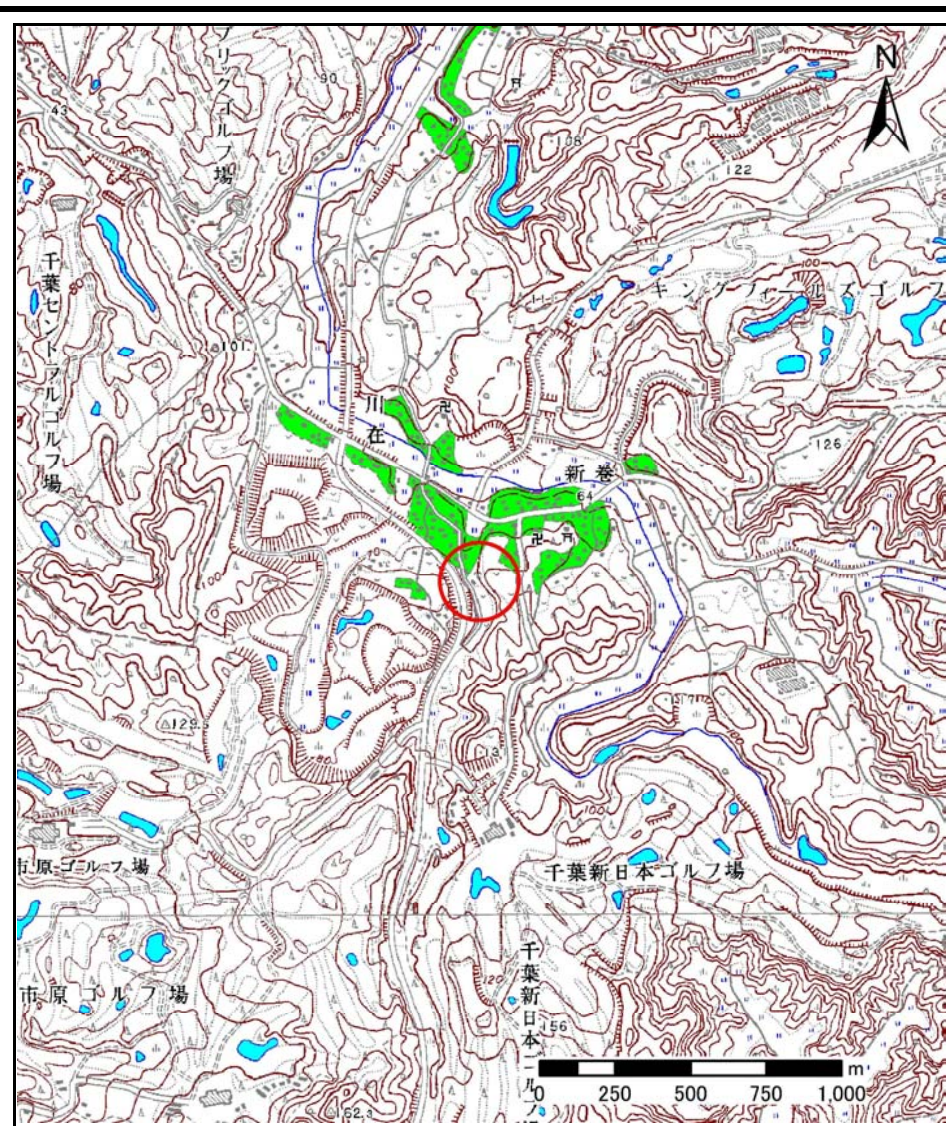


# 土砂災害警戒区域等の指定の告示に係る図書(その1)



(1/200,000)

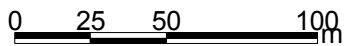
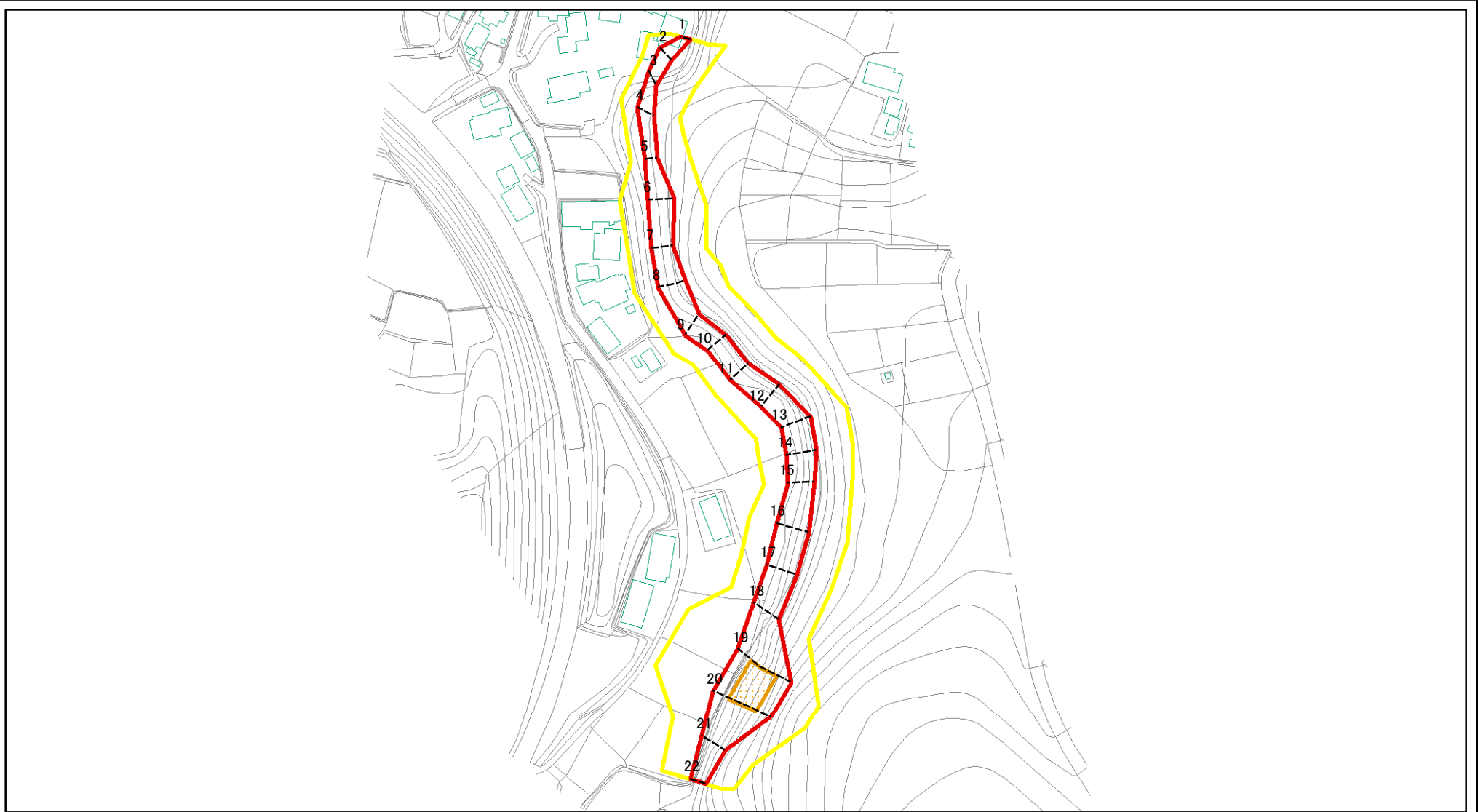


(1/25,000)

様式-1(急) 土砂災害警戒区域・土砂災害特別警戒区域 位置図	自然現象の種類	急傾斜地の崩壊
	箇所番号	Ⅱ-0594
	箇所名	川在10
	所在地	千葉県市原市川在

「この地図は、国土地理院長の承認を得て、同院発行の数値地図20000(地図画像)及び数値地図25000(地図画像)を複製したものである。(承認番号 平21業複、第768号)」

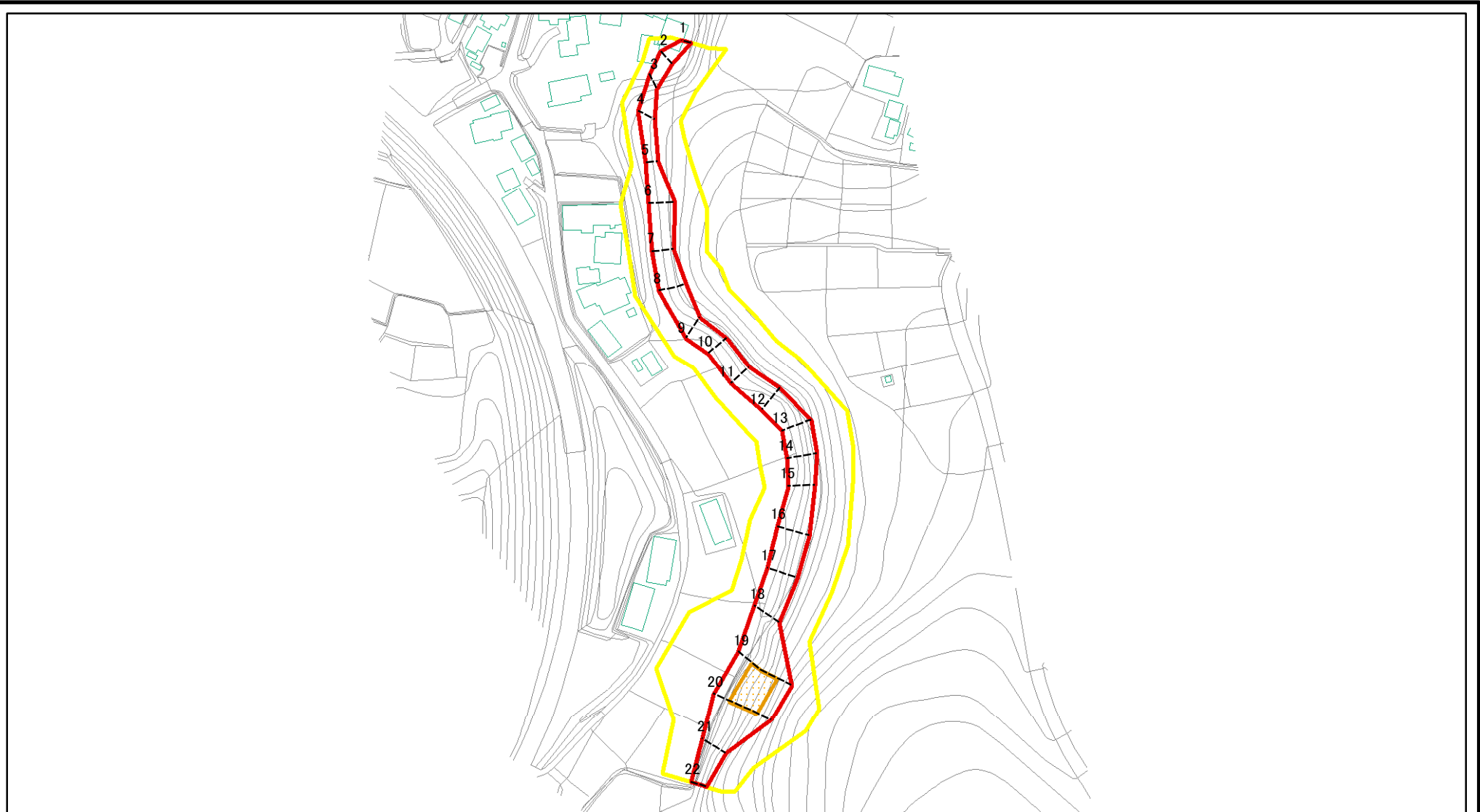
# 土砂災害警戒区域等の指定の告示に係る図書(その2)



図中の数字は横断測線番号を示す

様式-2(急) 土砂災害警戒区域・土砂災害特別警戒区域 区域図(その1)	土砂災害防止法施行令第二条の基準に該当する区域		N 縮尺 1:2,500	自然現象の種類 急傾斜地の崩壊	箇所番号 II-0594
	土砂災害防止法施行令第三条の基準に該当する区域			告示番号 警戒区域 : 千葉県告示第354号 特別警戒区域 : 千葉県告示第355号	箇所名 川在10
	それ以外の区域			告示年月日 平成23年4月19日	所在地 千葉県市原市川在

# 土砂災害警戒区域等の指定の告示に係る図書(その2-1)

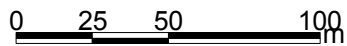
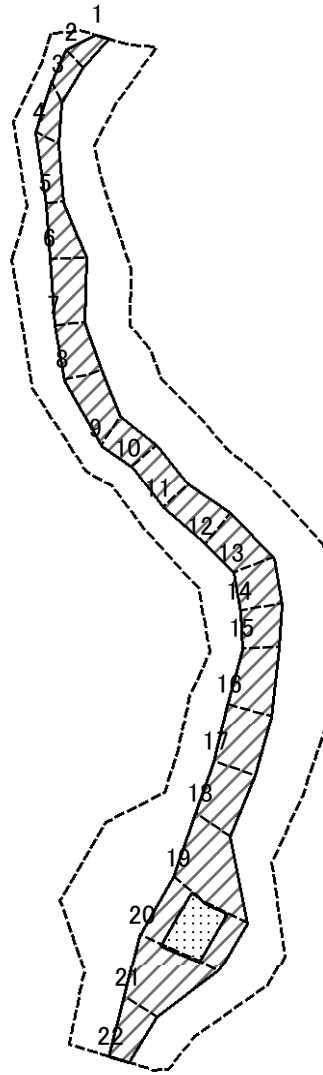


0 25 50 100  
m

図中の数字は横断測線番号を示す

様式-2-1(急) 土砂災害警戒区域・土砂災害特別警戒区域 区域図(その2)	土砂災害防止法施行令第二条の基準に該当する区域		N 縮尺 1:2,500	自然現象の種類	急傾斜地の崩壊	箇所番号	II-0594
	土砂災害防止法施行令第三条の基準に該当する区域			告示番号	警戒区域 : 千葉県告示第354号 特別警戒区域 : 千葉県告示第355号	箇所名	川在10
	それ以外の区域			告示年月日	平成23年4月19日	所在地	千葉県市原市川在

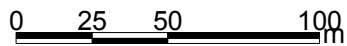
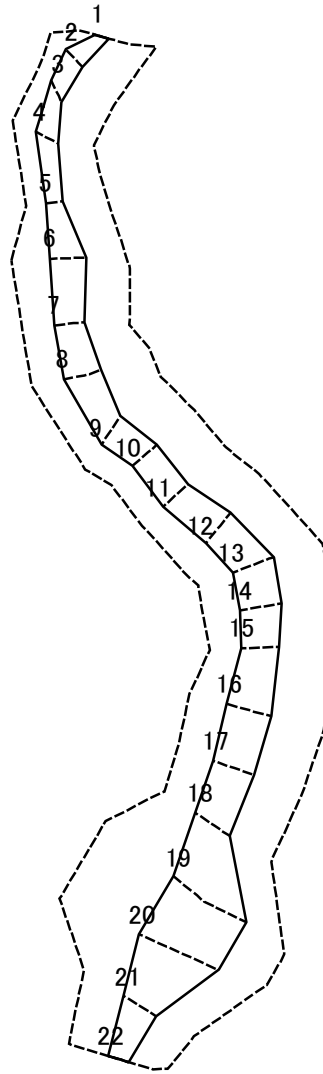
# 土砂災害警戒区域等の指定の告示に係る図書(その2-2)



図中の数字は横断測線番号を示す

<b>様式-2-2(急)</b> 土砂災害特別警戒区域の区域区分図 (急傾斜地の崩壊に伴う土石等の移動により 建築物の地上部に作用すると想定される力)	土砂災害防止法施行令第二条の基準に該当する区域		N 縮尺 1:2,500	自然現象の種類	急傾斜地の崩壊	箇所番号	II-0594
	土砂災害防止法施行令第三条の基準に該当する区域	土石等の(移動)高さが1m以下の場合、土石等の移動による力が100kN/m <sup>2</sup> を超える区域		告示番号	警戒区域 : 千葉県告示第354号 特別警戒区域 : 千葉県告示第355号	箇所名	川在10
		それ以外の区域		告示年月日	平成23年4月19日	所在地	千葉県市原市川在

# 土砂災害警戒区域等の指定の告示に係る図書(その2-3)



図中の数字は横断測線番号を示す

様式-2-3(急)  
土砂災害特別警戒区域の区域区分図  
(急傾斜地の崩壊に伴う土石等の堆積により  
建築物の地上部に作用すると想定される力)

土砂災害防止法施行令第二条の基準に該当する区域	
土砂災害防止法施行令第三条の基準に該当する区域	
それ以外の区域	

N  
縮尺  
1:2,500

自然現象の種類	急傾斜地の崩壊	箇所番号	II-0594
告示番号	警戒区域 : 千葉県告示第354号 特別警戒区域 : 千葉県告示第355号	箇所名	川在10
告示年月日	平成23年4月19日	所在地	千葉県市原市川在

## 土砂災害警戒区域等の指定の告示に係る図書(その3)

横断測線の区間	土石等の移動により建築物の地上部に作用すると想定される力				土石等の堆積により建築物の地上部に作用すると想定される力				横断測線の区間	土石等の移動により建築物の地上部に作用すると想定される力				土石等の堆積により建築物の地上部に作用すると想定される力			
	土石等の(移動)高さが1m以下の場合、土石等の移動による力が100kN/m <sup>2</sup> を超える区域		それ以外の区域		土石等の堆積の高さが3mを超える区域		それ以外の区域			土石等の(移動)高さが1m以下の場合、土石等の移動による力が100kN/m <sup>2</sup> を超える区域		それ以外の区域		土石等の堆積の高さが3mを超える区域		それ以外の区域	
	力の大きさのうち最大のもの (kN/m <sup>2</sup> )	土石等の高さ (m)	力の大きさのうち最大のもの (kN/m <sup>2</sup> )	土石等の高さ (m)	力の大きさのうち最大のもの (kN/m <sup>2</sup> )	土石等の高さ (m)	力の大きさのうち最大のもの (kN/m <sup>2</sup> )	土石等の高さ (m)		力の大きさのうち最大のもの (kN/m <sup>2</sup> )	土石等の高さ (m)	力の大きさのうち最大のもの (kN/m <sup>2</sup> )	土石等の高さ (m)	力の大きさのうち最大のもの (kN/m <sup>2</sup> )	土石等の高さ (m)	力の大きさのうち最大のもの (kN/m <sup>2</sup> )	土石等の高さ (m)
1 ~ 2	-	-	73.90	1.00	-	-	9.57	1.79	~								
2 ~ 3	-	-	73.90	1.00	-	-	9.34	1.75	~								
3 ~ 4	-	-	75.54	1.00	-	-	9.88	1.85	~								
4 ~ 5	-	-	75.54	1.00	-	-	10.32	1.93	~								
5 ~ 6	-	-	90.24	1.00	-	-	10.33	1.93	~								
6 ~ 7	-	-	90.24	1.00	-	-	10.33	1.93	~								
7 ~ 8	-	-	88.59	1.00	-	-	10.33	1.93	~								
8 ~ 9	-	-	88.59	1.00	-	-	8.71	1.63	~								
9 ~ 10	-	-	83.93	1.00	-	-	9.12	1.70	~								
10 ~ 11	-	-	83.93	1.00	-	-	9.12	1.70	~								
11 ~ 12	-	-	94.33	1.00	-	-	9.59	1.79	~								
12 ~ 13	-	-	96.83	1.00	-	-	11.61	2.17	~								
13 ~ 14	-	-	96.92	1.00	-	-	11.83	2.21	~								
14 ~ 15	-	-	96.92	1.00	-	-	11.83	2.21	~								
15 ~ 16	-	-	92.64	1.00	-	-	10.77	2.01	~								
16 ~ 17	-	-	96.54	1.00	-	-	11.45	2.14	~								
17 ~ 18	-	-	96.62	1.00	-	-	12.05	2.25	~								
18 ~ 19	-	-	100.00	1.00	-	-	12.54	2.34	~								
19 ~ 20	134.43	1.00	100.00	1.00	-	-	12.54	2.34	~								
20 ~ 21	-	-	100.00	1.00	-	-	13.93	2.60	~								
21 ~ 22	-	-	90.74	1.00	-	-	13.93	2.60	~								
~									~								
~									~								
~									~								
~									~								
~									~								

様式-6(急)  建築物の構造の規制に必要な衝撃に関する事項	自然現象の種類	急傾斜地の崩壊	箇所番号	II-0594
	告示番号	警戒区域 : 千葉県告示第354号 特別警戒区域 : 千葉県告示第355号	箇所名	川在10
	告示年月日	平成23年4月19日	所在地	千葉県市原市川在