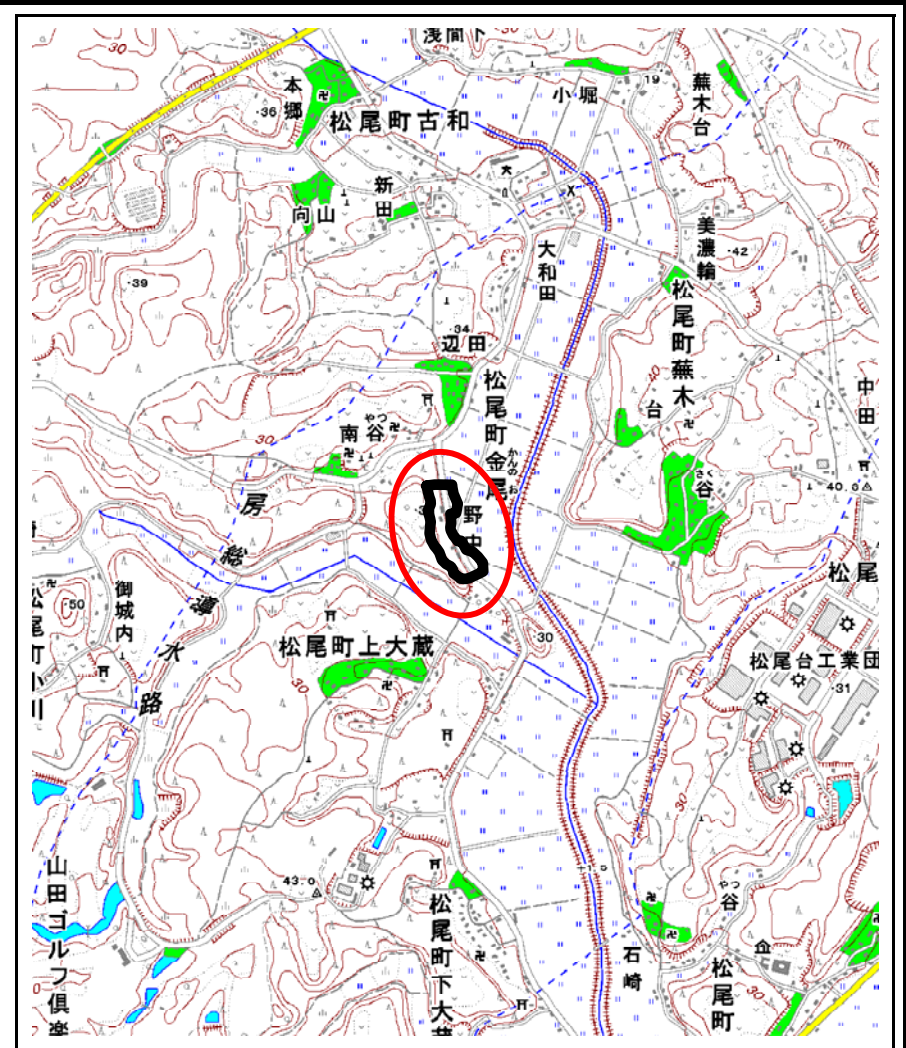
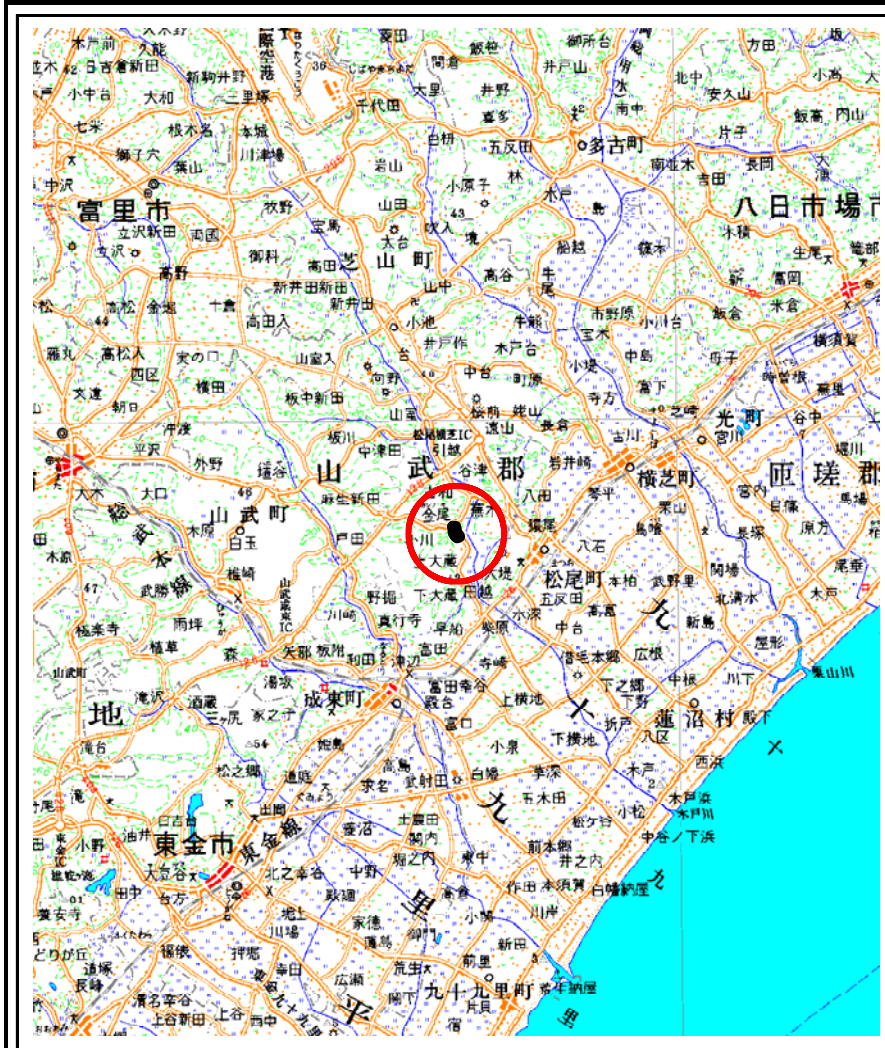


# 土砂災害警戒区域等の指定の公示に係る図書(その1)

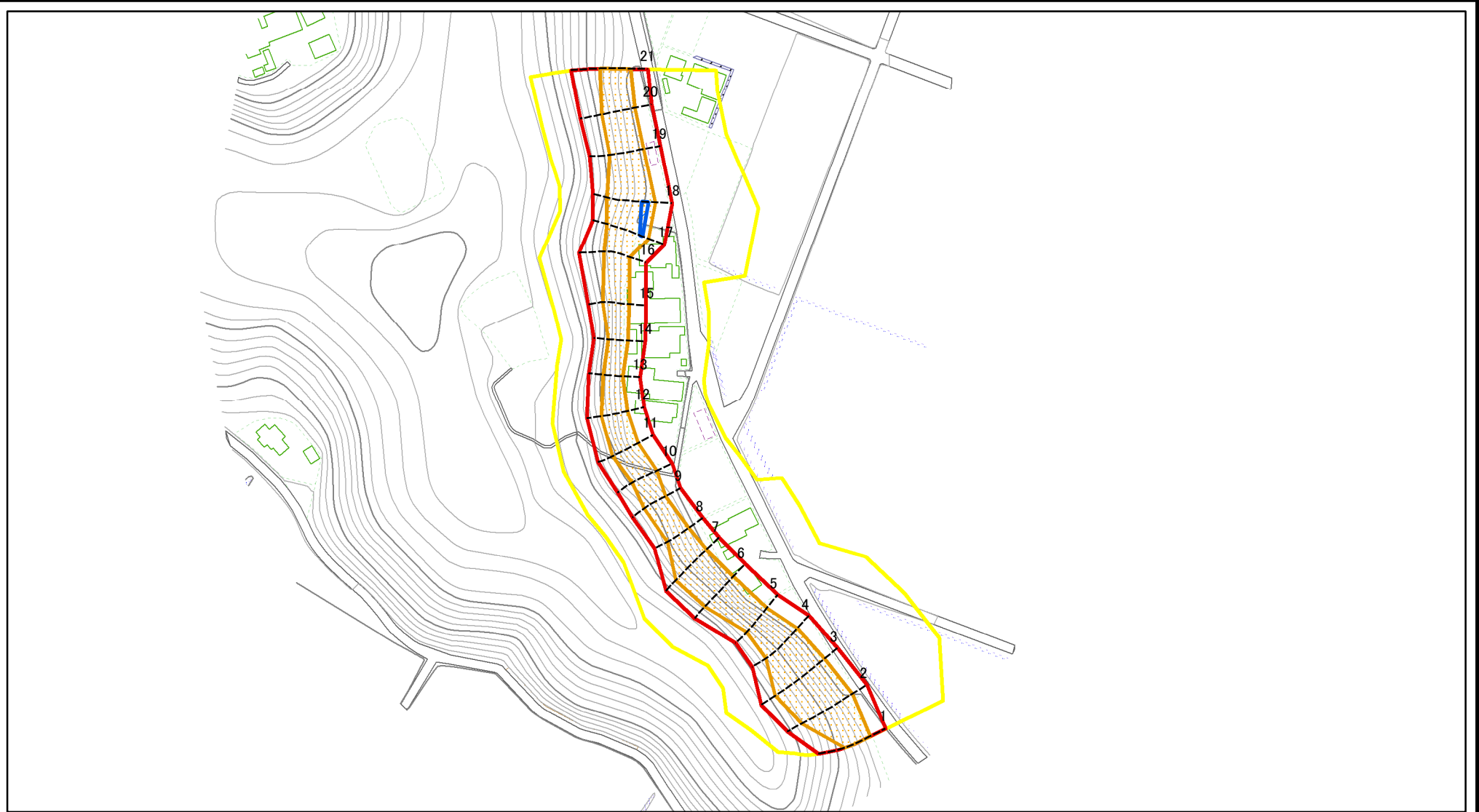


様式 - 1(急)  
土砂災害警戒区域・土砂災害特別警戒区域  
位置図

自然現象の種類	急傾斜地の崩壊
箇所番号	-0769
箇所名	金尾
所在地	山武市 松尾町 金尾源郷

この地図は、国土地理院の承認を得て、同院発行の20万分の1・2万5千分の1の地形図を複製したものである。(認証番号 平20業複 第208号)

# 土砂災害警戒区域等の指定の公示に係る図書(その2)



図中の数字は横断測線番号を示す

様式-2(急)

土砂災害警戒区域・土砂災害特別警戒区域  
区域図(その1)

土砂災害防止法施行令第二条の基準に該当する区域	
土砂災害防止法施行令第三条の基準に該当する区域	
それ以外の区域	

N  
縮尺  
1:2,500

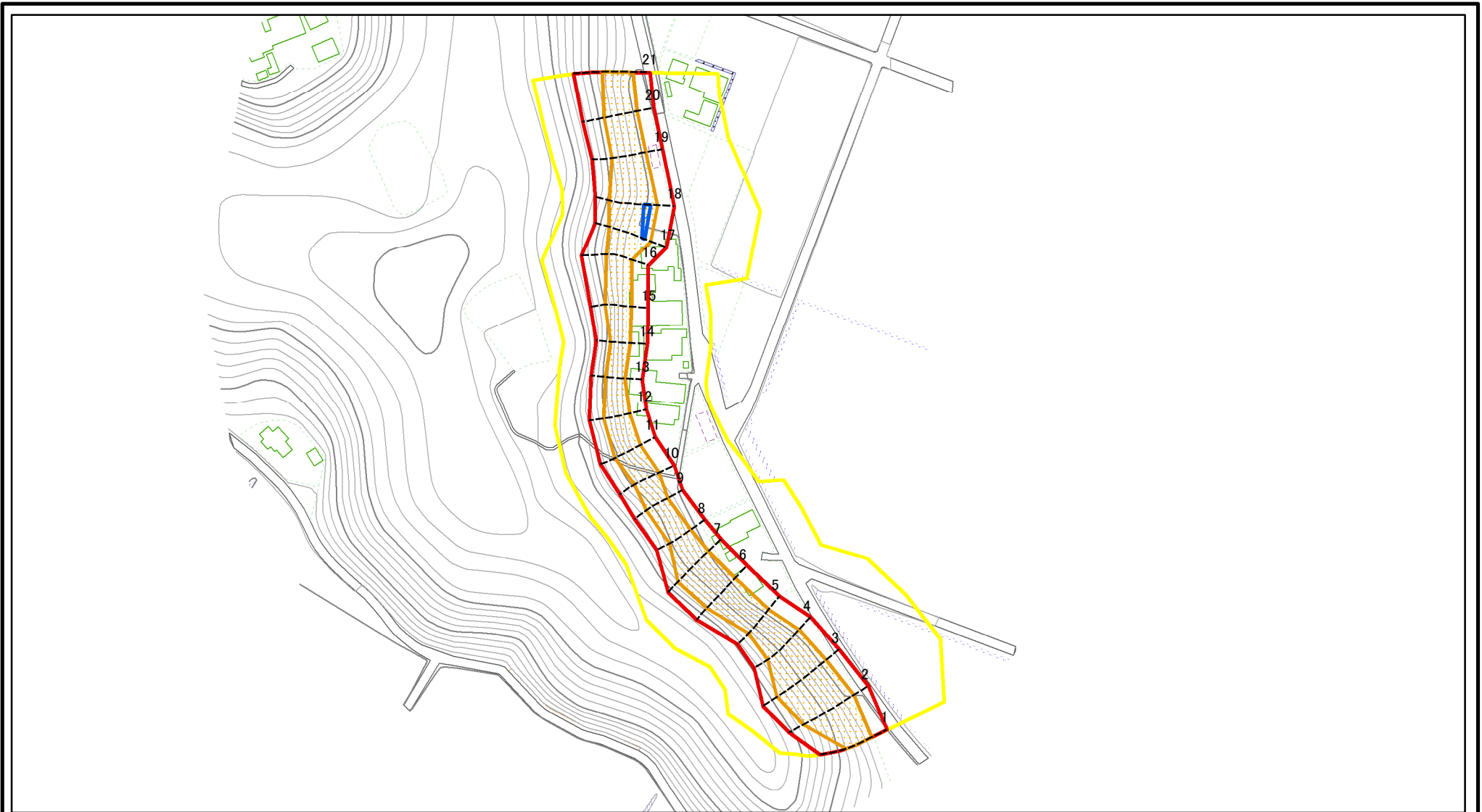
自然現象の種類  
告示番号  
告示年月日

急傾斜地の崩壊  
土砂災害警戒区域：千葉県告示第792号  
土砂災害特別警戒区域：千葉県告示第794号  
平成21年11月6日

箇所番号  
箇所名  
所在地

I-0769  
金尾  
山武市松尾町金尾源郷

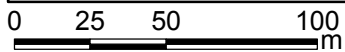
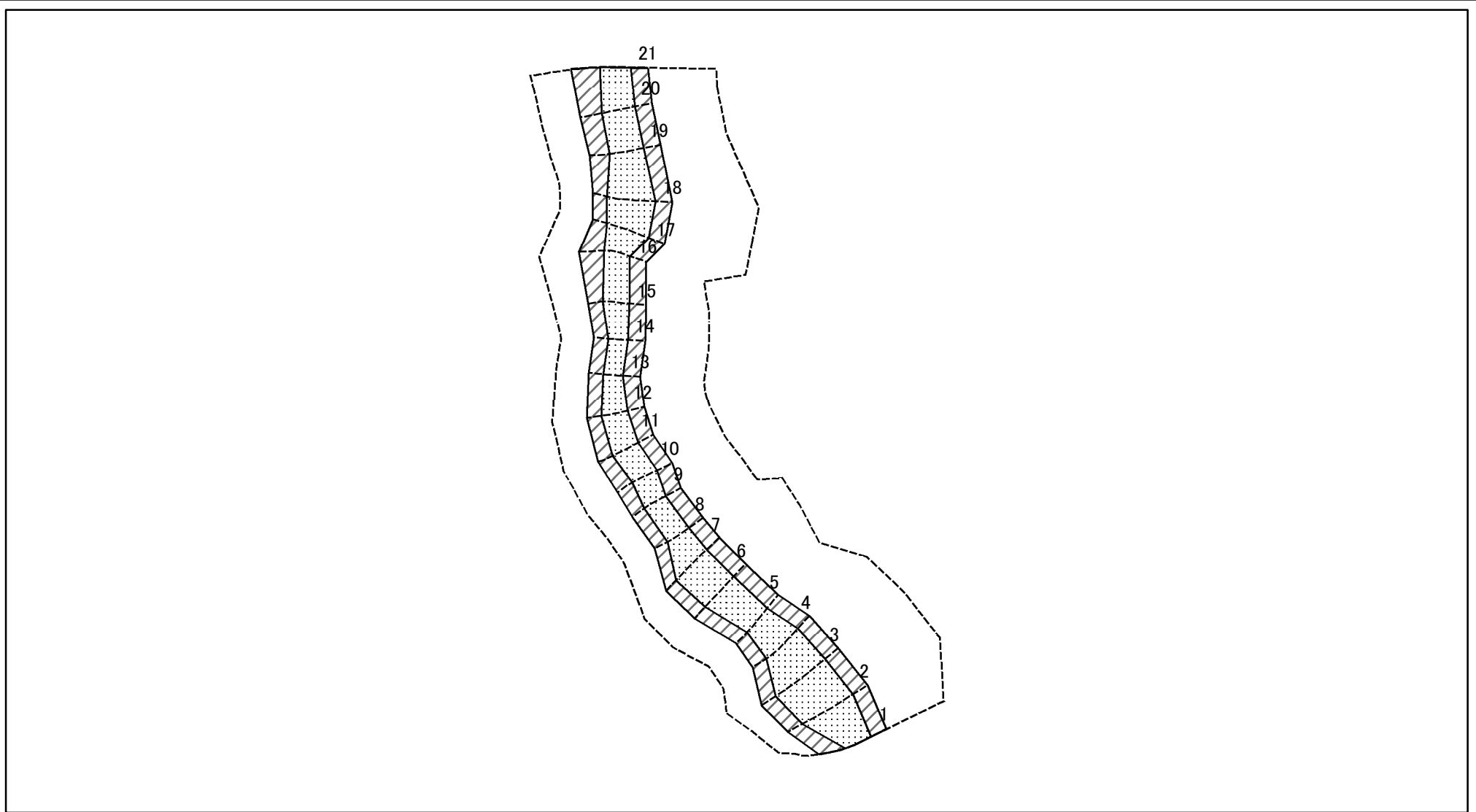
# 土砂災害警戒区域等の指定の公示に係る図書(その2-1)



図中の数字は横断測線番号を示す

<b>様式-2-1(急)</b> 土砂災害警戒区域・土砂災害特別警戒区域 区域図(その2)	土砂災害防止法施行令第二条の基準に該当する区域		N 縮尺 1:2,500	自然現象の種類	急傾斜地の崩壊	箇所番号	I-0769	
	土砂災害防止法施行令第三条の基準に該当する区域			告示番号	土砂災害警戒区域：千葉県告示第792号 土砂災害特別警戒区域：千葉県告示第794号		箇所名	金尾
	土砂等の(移動)高さが1m以下の場合、土砂等の移動による力が100kN/mを超える区域			告示年月日	平成21年11月6日		所在地	山武市松尾町金尾源郷
	土砂等の堆積の高さが3mを超える区域							
それ以外の区域								

# 土砂災害警戒区域等の指定の公示に係る図書(その2-2)



図中の数字は横断測線番号を示す

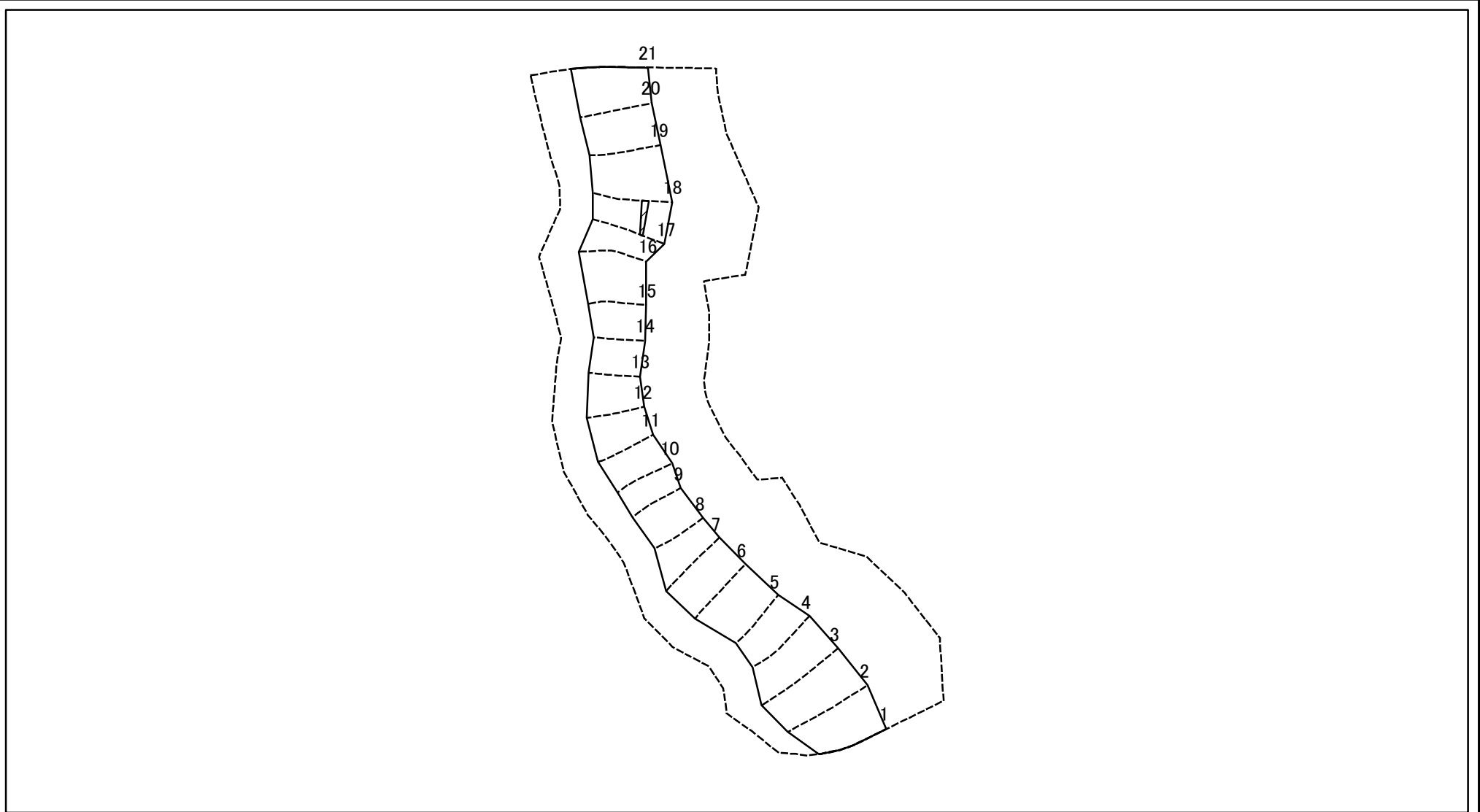
様式-2-2(急)  
土砂災害特別警戒区域の区域区分図  
(急傾斜地の崩壊に伴う土石等の移動により  
建築物の地上部に作用すると想定される力)

土砂災害防止法施行令第二条の基準に該当する区域	
土砂災害防止法施行令第三条の基準に該当する区域	
それ以外の区域	

N	縮尺
1:2,500	

自然現象の種類	急傾斜地の崩壊	箇所番号	I-0769
告示番号	土砂災害警戒区域：千葉県告示第792号 土砂災害特別警戒区域：千葉県告示第794号	箇所名	金尾
告示年月日	平成21年11月6日	所在地	山武市松尾町金尾源郷

# 土砂災害警戒区域等の指定の公示に係る図書(その2-3)



図中の数字は横断測線番号を示す

様式-2-3(急)  
土砂災害特別警戒区域の区域区分図  
(急傾斜地の崩壊に伴う土石等の堆積により  
建築物の地上部に作用すると想定される力)

土砂災害防止法施行令第二条の基準に該当する区域	
土砂災害防止法施行令第三条の基準に該当する区域	
それ以外の区域	

N  
縮尺  
1:2,500

自然現象の種類	急傾斜地の崩壊	箇所番号	I-0769
告示番号	土砂災害警戒区域：千葉県告示第792号 土砂災害特別警戒区域：千葉県告示第794号	箇所名	金尾
告示年月日	平成21年11月6日	所在地	山武市松尾町金尾源郷

# 土砂災害警戒区域等の指定の公示に係る図書(その3)

横断測線の区間	土石等の移動により建築物の地上部に作用すると想定される力				土石等の堆積により建築物の地上部に作用すると想定される力				横断測線の区間	土石等の移動により建築物の地上部に作用すると想定される力				土石等の堆積により建築物の地上部に作用すると想定される力			
	土石等の(移動)高さが1m以下の場合、土石等の移動による力が100kN/m <sup>2</sup> を超える区域		それ以外の区域		土石等の堆積の高さが3mを超える区域		それ以外の区域			土石等の(移動)高さが1m以下の場合、土石等の移動による力が100kN/m <sup>2</sup> を超える区域		それ以外の区域		土石等の堆積の高さが3mを超える区域		それ以外の区域	
	力の大きさのうち最大のもの(kN/m <sup>2</sup> )	土石等の高さ(m)	力の大きさのうち最大のもの(kN/m <sup>2</sup> )	土石等の高さ(m)	力の大きさのうち最大のもの(kN/m <sup>2</sup> )	土石等の高さ(m)	力の大きさのうち最大のもの(kN/m <sup>2</sup> )	土石等の高さ(m)		力の大きさのうち最大のもの(kN/m <sup>2</sup> )	土石等の高さ(m)	力の大きさのうち最大のもの(kN/m <sup>2</sup> )	土石等の高さ(m)	力の大きさのうち最大のもの(kN/m <sup>2</sup> )	土石等の高さ(m)	力の大きさのうち最大のもの(kN/m <sup>2</sup> )	土石等の高さ(m)
NO.1 ~ NO.2	147.56	1.00	100.00	1.00	-	-	15.83	2.96	~								
NO.2 ~ NO.3	147.98	1.00	100.00	1.00	-	-	15.83	2.96	~								
NO.3 ~ NO.4	147.98	1.00	100.00	1.00	-	-	15.78	2.95	~								
NO.4 ~ NO.5	143.71	1.00	100.00	1.00	-	-	14.70	2.75	~								
NO.5 ~ NO.6	143.23	1.00	100.00	1.00	-	-	14.70	2.75	~								
NO.6 ~ NO.7	147.17	1.00	100.00	1.00	-	-	16.05	3.00	~								
NO.7 ~ NO.8	147.17	1.00	100.00	1.00	-	-	16.05	3.00	~								
NO.8 ~ NO.9	134.71	1.00	100.00	1.00	-	-	16.04	3.00	~								
NO.9 ~ NO.10	134.09	1.00	100.00	1.00	-	-	16.04	3.00	~								
NO.10 ~ NO.11	134.73	1.00	100.00	1.00	-	-	12.76	2.38	~								
NO.11 ~ NO.12	134.73	1.00	100.00	1.00	-	-	13.19	2.46	~								
NO.12 ~ NO.13	134.63	1.00	100.00	1.00	-	-	14.22	2.66	~								
NO.13 ~ NO.14	128.44	1.00	100.00	1.00	-	-	14.24	2.66	~								
NO.14 ~ NO.15	134.58	1.00	100.00	1.00	-	-	14.24	2.66	~								
NO.15 ~ NO.16	134.58	1.00	100.00	1.00	-	-	13.21	2.47	~								
NO.16 ~ NO.17	148.26	1.00	100.00	1.00	-	-	16.05	3.00	~								
NO.17 ~ NO.18	150.88	1.00	100.00	1.00	17.15	3.20	16.05	3.00	~								
NO.18 ~ NO.19	150.88	1.00	100.00	1.00	-	-	16.05	3.00	~								
NO.19 ~ NO.20	128.65	1.00	100.00	1.00	-	-	16.05	3.00	~								
NO.20 ~ NO.21	126.94	1.00	100.00	1.00	-	-	16.05	3.00	~								
~									~								
~									~								
~									~								
~									~								
~									~								

様式 - 3(急)  建築物の構造の規制に必要な衝撃に関する事項	自然現象の種類	急傾斜地の崩壊	箇所番号	-0769
	告示番号	土砂災害警戒区域：千葉県告示第792号 土砂災害特別警戒区域：千葉県告示第794号	箇所名	金尾
	告示年月日	平成21年11月6日	所在地	山武市 松尾町 金尾源郷