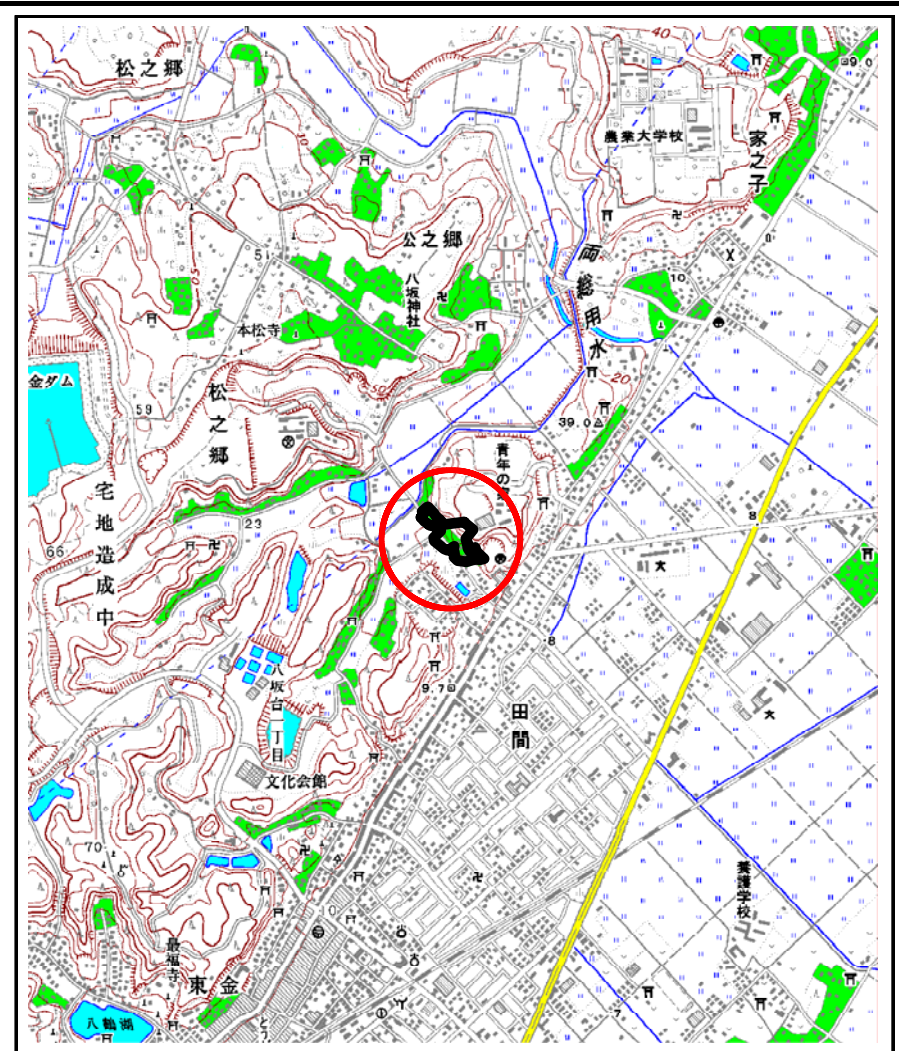
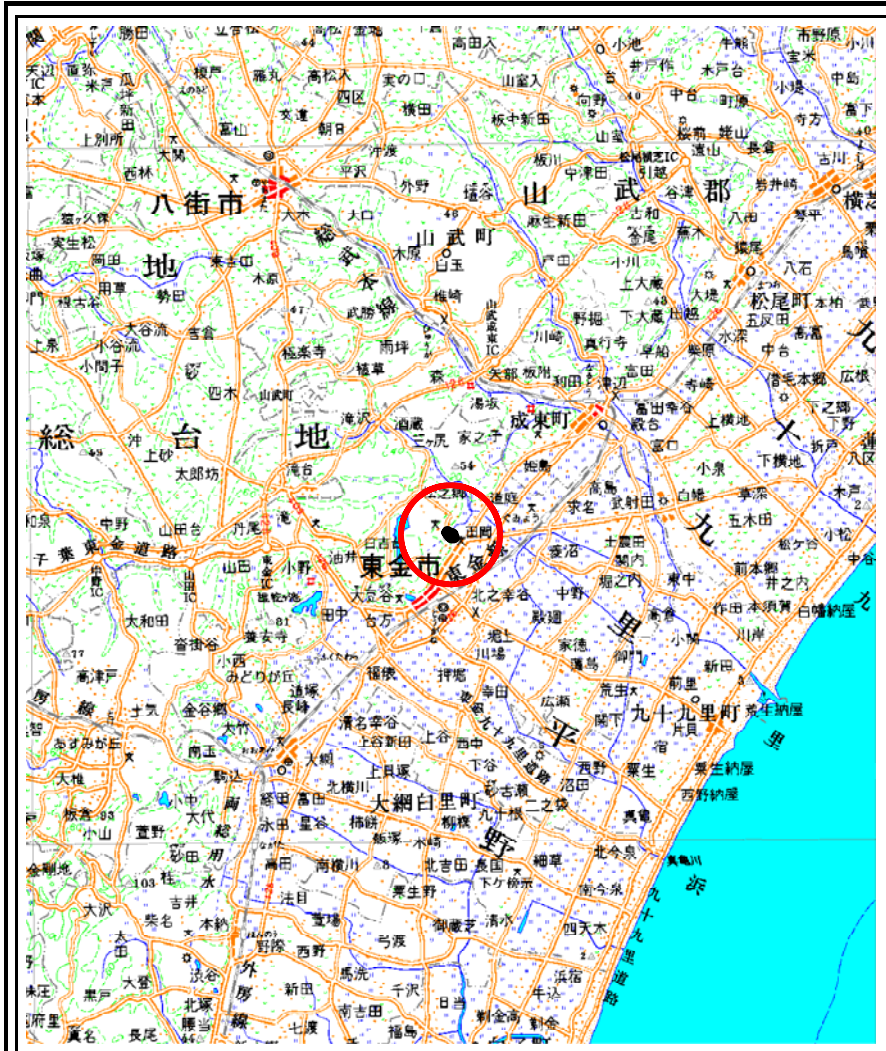


土砂災害警戒区域等の指定の公示に係る図書(その1)

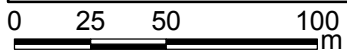
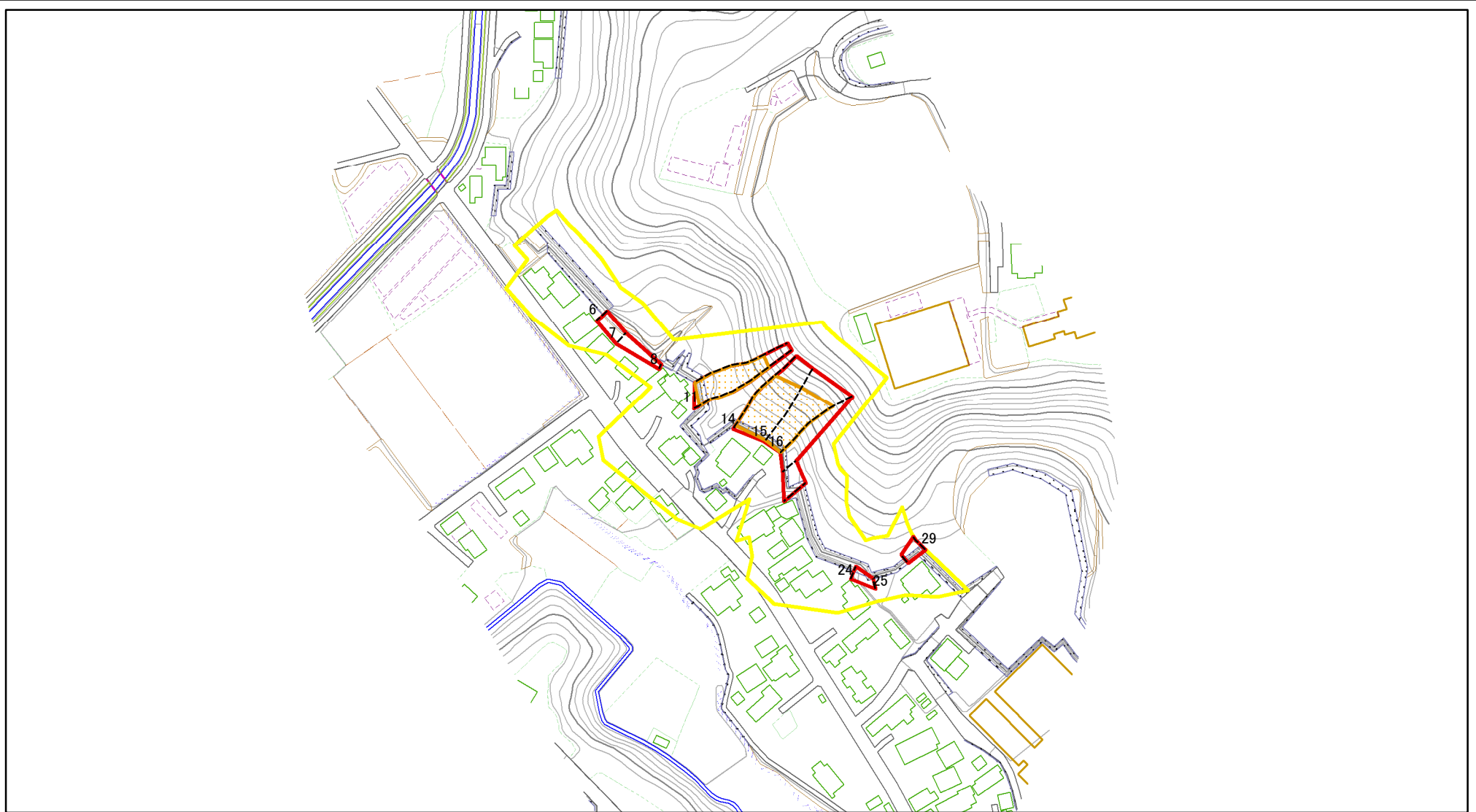


様式 - 1(急)
土砂災害警戒区域・土砂災害特別警戒区域
位置図

自然現象の種類	急傾斜地の崩壊
箇所番号	-0709
箇所名	金谷
所在地	東金市 松之郷金谷

この地図は、国土地理院の承認を得て、同院発行の20万分の1・2万5千分の1の地形図を複製したものである。(認証番号 平20業複 第208号)

土砂災害警戒区域等の指定の公示に係る図書(その2)



図中の数字は横断測線番号を示す

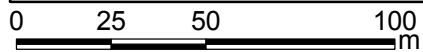
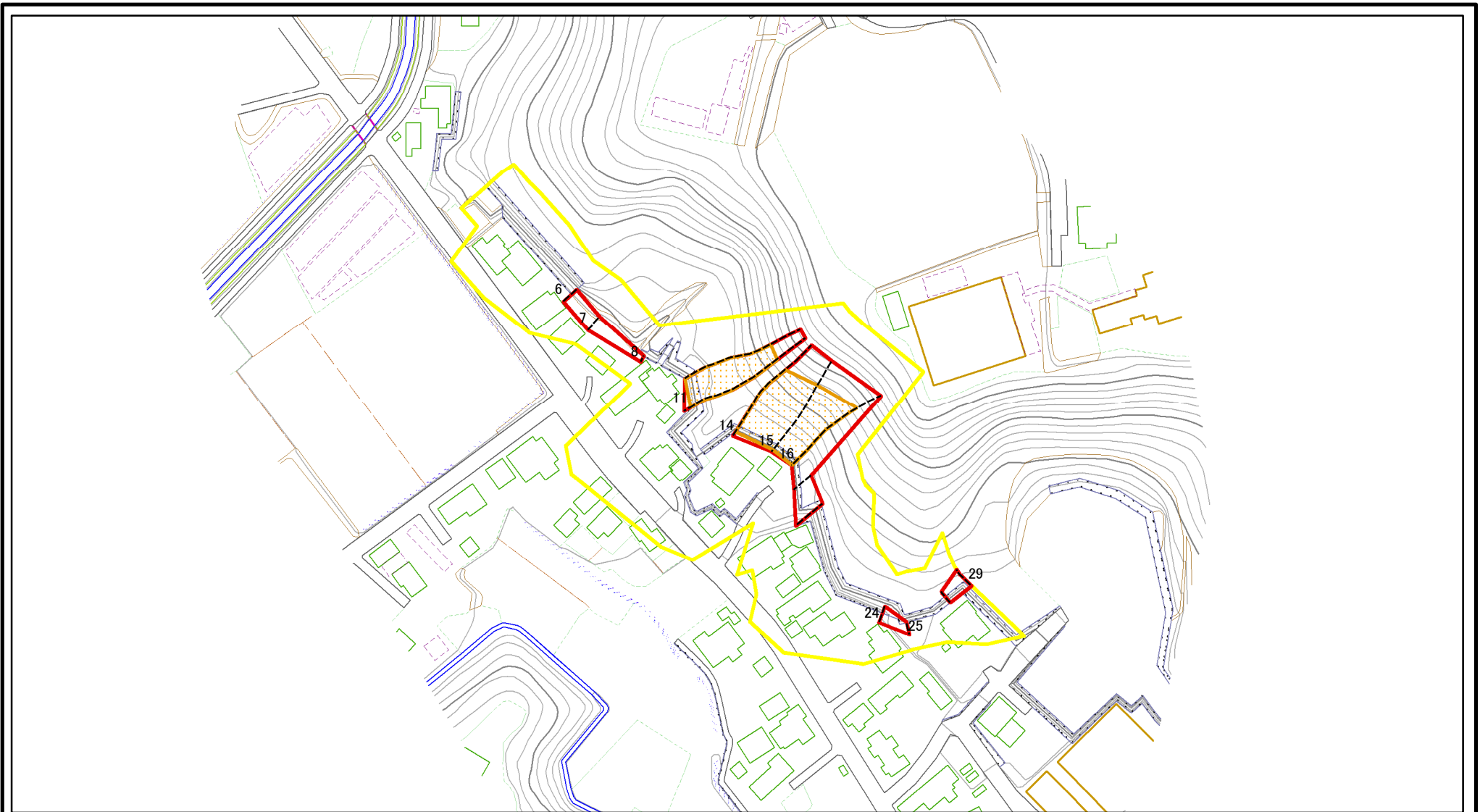
様式-2(急)
土砂災害警戒区域・土砂災害特別警戒区域
区域図(その1)

土砂災害防止法施行令第二条の基準に該当する区域	
土砂災害防止法 施行令第三条の 基準に該当する 区域	
それ以外の区域	

N	縮尺 1:2,500

自然現象の種類	急傾斜地の崩壊	箇所番号	I-0709
告示番号	土砂災害警戒区域：千葉県告示第792号 土砂災害特別警戒区域：千葉県告示第794号	箇所名	金谷
告示年月日	平成21年11月6日	所在地	東金市松之郷金谷

土砂災害警戒区域等の指定の公示に係る図書(その2-1)



図中の数字は横断測線番号を示す

様式-2-1(急)

土砂災害警戒区域・土砂災害特別警戒区域

区域図(その2)

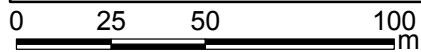
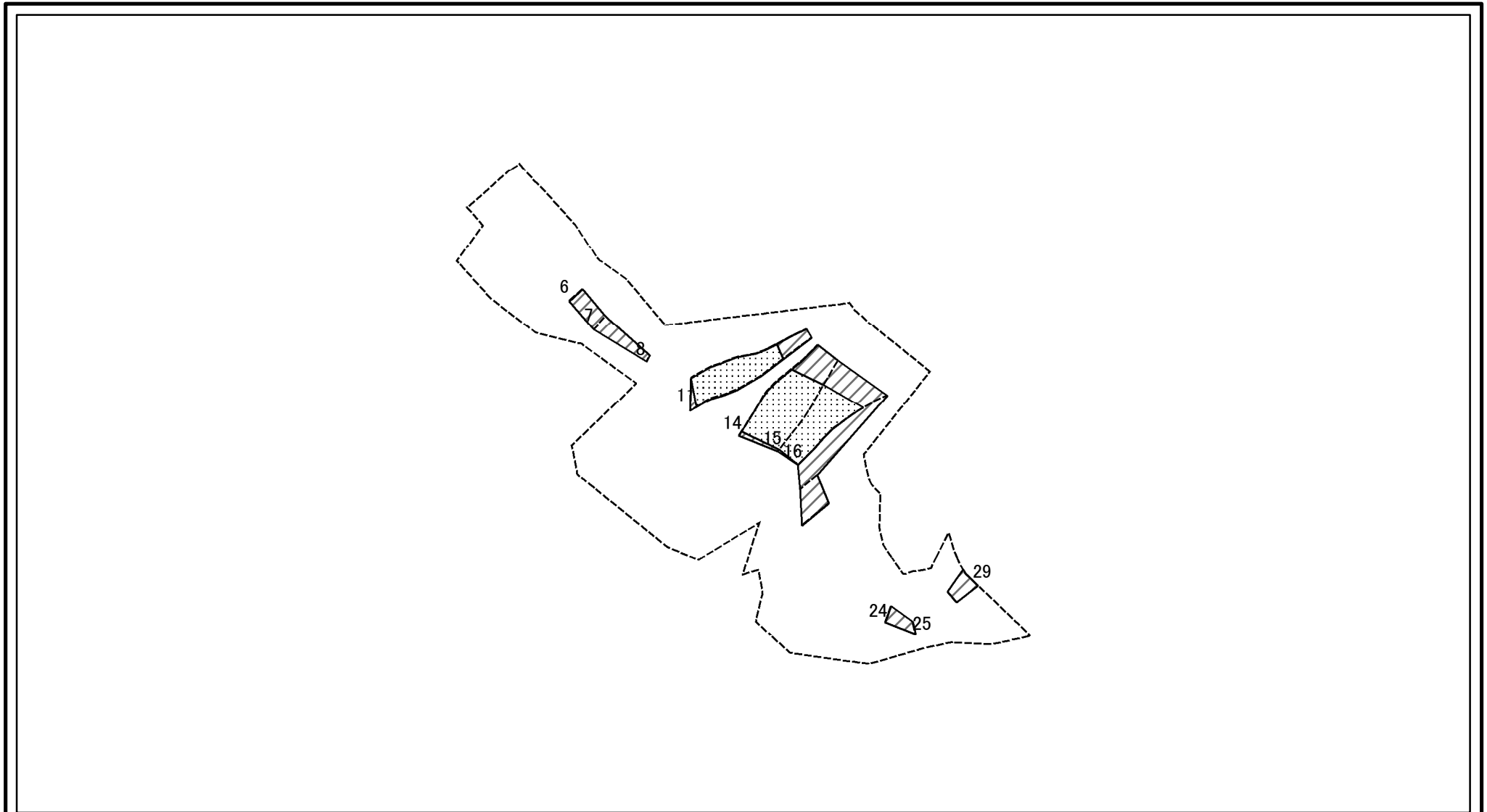
土砂災害防止法施行令第二条の基準に該当する区域	
土砂災害防止法施行令第三条の基準に該当する区域	
それ以外の区域	



縮尺
1:2,000

自然現象の種類	急傾斜地の崩壊	箇所番号	I-0709
告示番号	土砂災害警戒区域：千葉県告示第792号 土砂災害特別警戒区域：千葉県告示第794号	箇所名	金谷
告示年月日	平成21年11月6日	所在地	東金市松之郷金谷

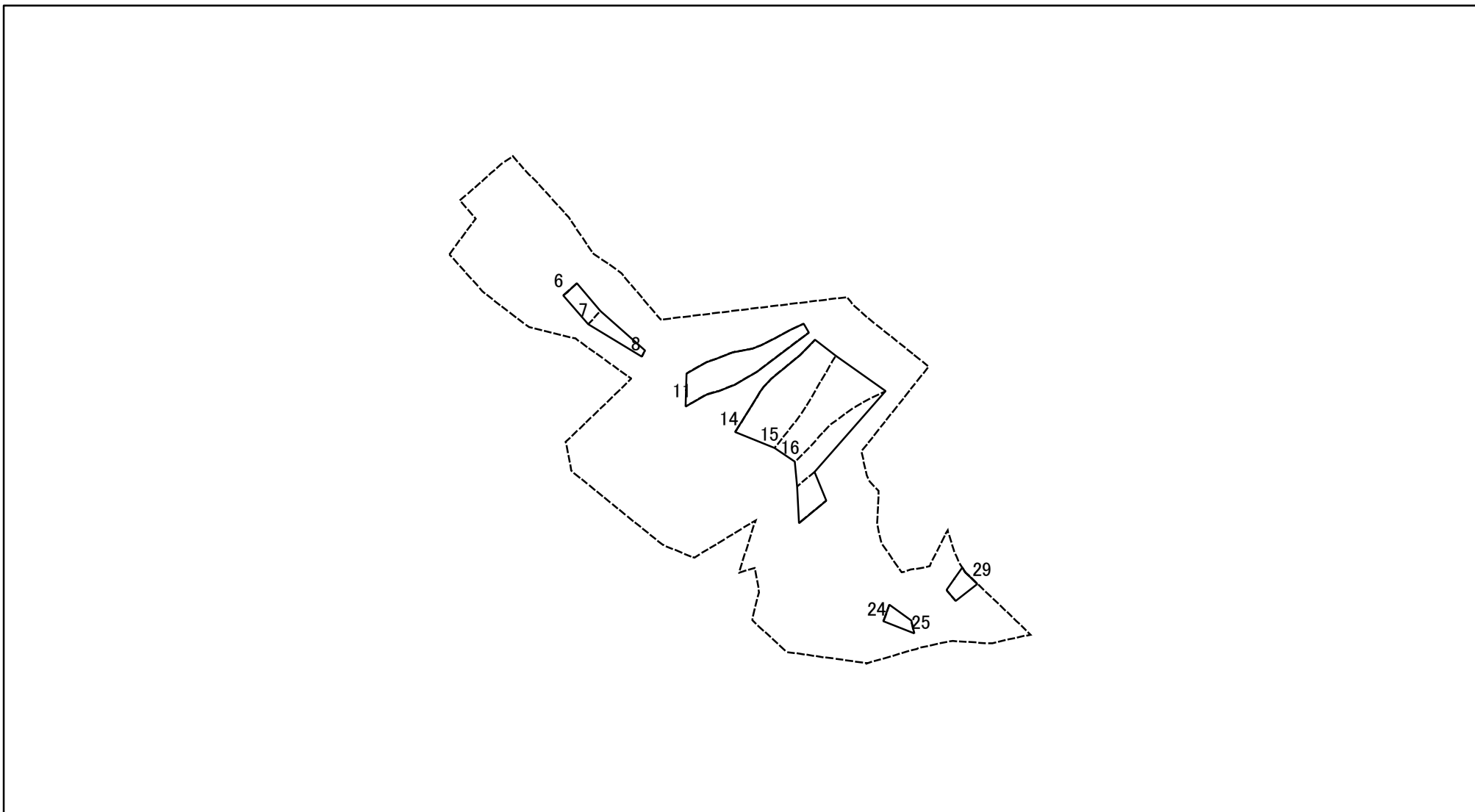
土砂災害警戒区域等の指定の公示に係る図書(その2-2)



図中の数字は横断測線番号を示す

様式-2-2(急) 土砂災害特別警戒区域の区域区分図 (急傾斜地の崩壊に伴う土石等の移動により 建築物の地上部に作用すると想定される力)	土砂災害防止法施行令第二条の基準に該当する区域		N 縮尺 1:2,000	自然現象の種類	急傾斜地の崩壊	箇所番号	I-0709	
	土砂災害防止法施行令第三条の基準に該当する区域	土石等の(移動)高さが1m以下の場合、 土石等の移動による力が100kN/mを超える区域			告示番号	土砂災害警戒区域：千葉県告示第792号 土砂災害特別警戒区域：千葉県告示第794号	箇所名	金谷
	それ以外の区域				告示年月日	平成21年11月6日	所在地	東金市松之郷金谷

土砂災害警戒区域等の指定の公示に係る図書(その2-3)



図中の数字は横断測線番号を示す

様式-2-3(急)
土砂災害特別警戒区域の区域区分図
(急傾斜地の崩壊に伴う土石等の堆積により
建築物の地上部に作用すると想定される力)

土砂災害防止法施行令第二条の基準に該当する区域	
土砂災害防止法施行令第三条の基準に該当する区域	
それ以外の区域	

N
縮尺
1:2,000

自然現象の種類	急傾斜地の崩壊
告示番号	土砂災害警戒区域：千葉県告示第792号 土砂災害特別警戒区域：千葉県告示第794号
告示年月日	平成21年11月6日

箇所番号	I-0709
箇所名	金谷
所在地	東金市松之郷金谷

土砂災害警戒区域等の指定の公示に係る図書(その3)

横断測線の区間	土石等の移動により建築物の地上部に作用すると想定される力				土石等の堆積により建築物の地上部に作用すると想定される力				横断測線の区間	土石等の移動により建築物の地上部に作用すると想定される力				土石等の堆積により建築物の地上部に作用すると想定される力			
	土石等の(移動)高さが1m以下の場合、土石等の移動による力が100kN/m ² を超える区域		それ以外の区域		土石等の堆積の高さが3mを超える区域		それ以外の区域			土石等の(移動)高さが1m以下の場合、土石等の移動による力が100kN/m ² を超える区域		それ以外の区域		土石等の堆積の高さが3mを超える区域		それ以外の区域	
	力の大きさのうち最大のもの(kN/m ²)	土石等の高さ(m)	力の大きさのうち最大のもの(kN/m ²)	土石等の高さ(m)	力の大きさのうち最大のもの(kN/m ²)	土石等の高さ(m)	力の大きさのうち最大のもの(kN/m ²)	土石等の高さ(m)		力の大きさのうち最大のもの(kN/m ²)	土石等の高さ(m)	力の大きさのうち最大のもの(kN/m ²)	土石等の高さ(m)	力の大きさのうち最大のもの(kN/m ²)	土石等の高さ(m)	力の大きさのうち最大のもの(kN/m ²)	土石等の高さ(m)
NO.1 ~ NO.2	-	-	-	-	-	-	-	-	NO.25 ~ NO.26	-	-	-	-	-	-	-	
NO.2 ~ NO.3	-	-	-	-	-	-	-	-	NO.26 ~ NO.27	-	-	-	-	-	-	-	
NO.3 ~ NO.4	-	-	-	-	-	-	-	-	NO.27 ~ NO.28	-	-	-	-	-	-	-	
NO.4 ~ NO.5	-	-	-	-	-	-	-	-	NO.28 ~ NO.29	-	-	100.00	1.00	-	-	10.85	2.03
NO.5 ~ NO.6	-	-	-	-	-	-	-	-	~								
NO.6 ~ NO.7	-	-	66.62	1.00	-	-	16.05	3.00	~								
NO.7 ~ NO.8	-	-	66.62	1.00	-	-	13.62	2.55	~								
NO.8 ~ NO.9	-	-	-	-	-	-	-	-	~								
NO.9 ~ NO.10	-	-	-	-	-	-	-	-	~								
NO.10 ~ NO.11	131.85	1.00	100.00	1.00	-	-	14.32	2.68	~								
NO.11 ~ NO.12	-	-	-	-	-	-	-	-	~								
NO.12 ~ NO.13	-	-	-	-	-	-	-	-	~								
NO.13 ~ NO.14	-	-	-	-	-	-	-	-	~								
NO.14 ~ NO.15	137.33	1.00	100.00	1.00	-	-	13.33	2.49	~								
NO.15 ~ NO.16	140.03	1.00	100.00	1.00	-	-	14.92	2.79	~								
NO.16 ~ NO.17	-	-	100.00	1.00	-	-	14.92	2.79	~								
NO.17 ~ NO.18	-	-	100.00	1.00	-	-	8.91	1.67	~								
NO.18 ~ NO.19	-	-	-	-	-	-	-	-	~								
NO.19 ~ NO.20	-	-	-	-	-	-	-	-	~								
NO.20 ~ NO.21	-	-	-	-	-	-	-	-	~								
NO.21 ~ NO.22	-	-	-	-	-	-	-	-	~								
NO.22 ~ NO.23	-	-	-	-	-	-	-	-	~								
NO.23 ~ NO.24	-	-	-	-	-	-	-	-	~								
NO.24 ~ NO.25	-	-	100.00	57.32	-	-	16.05	3.00	~								

様式-3(急) 建築物の構造の規制に必要な衝撃に関する事項	自然現象の種類	急傾斜地の崩壊	箇所番号	I-0709
	告示番号	土砂災害警戒区域：千葉県告示第792号 土砂災害特別警戒区域：千葉県告示第794号	箇所名	金谷
	告示年月日	平成21年11月6日	所在地	東金市 松之郷金谷