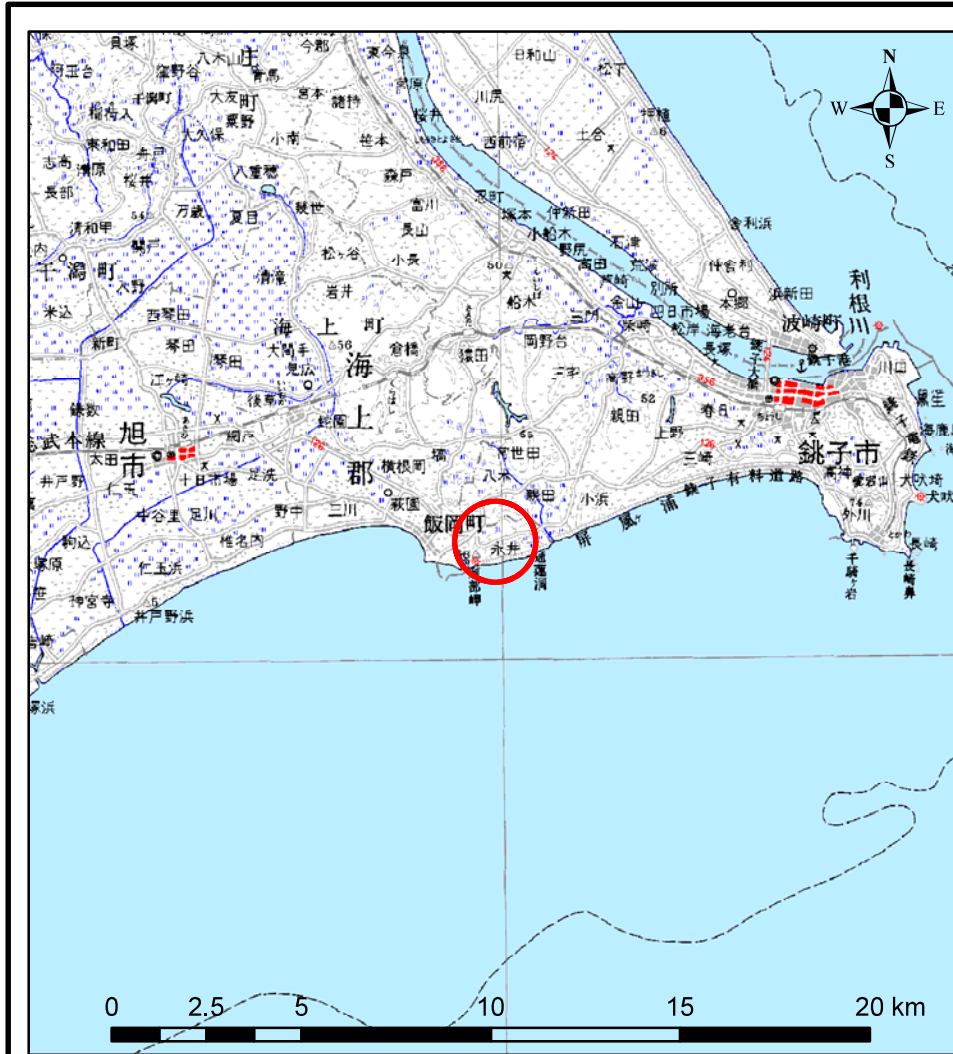
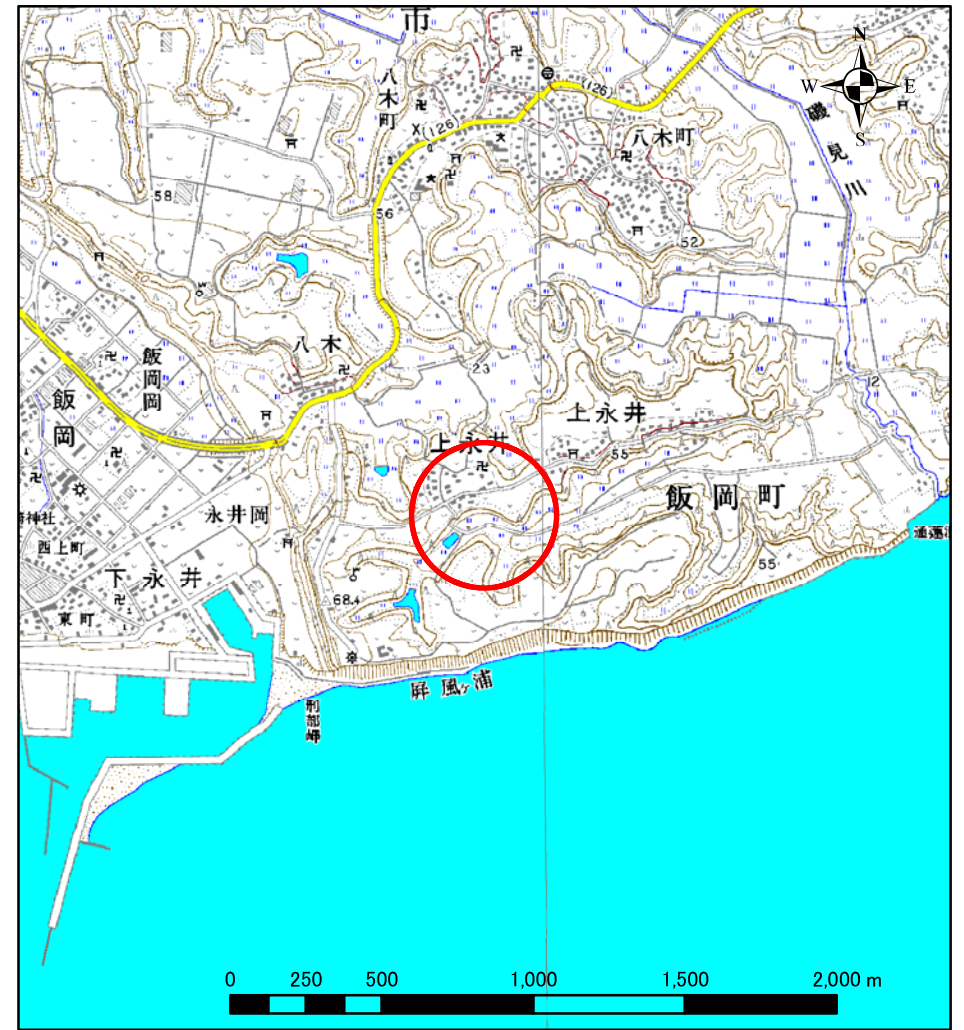


# 土砂災害警戒区域等の指定の告示に係る図書(その1)



(1/200,000)

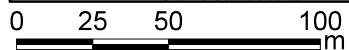
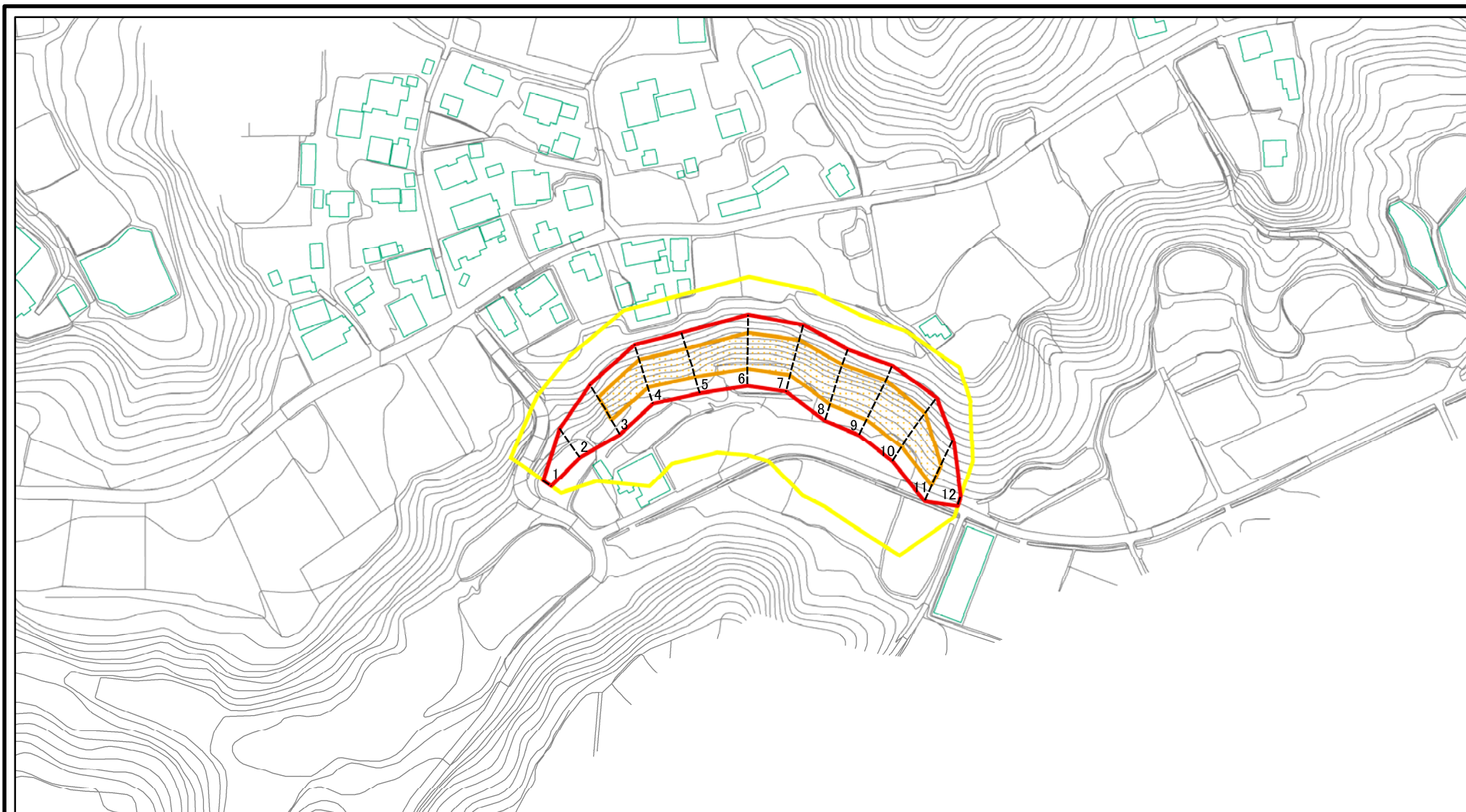


(1/25,000)

様式-1(急) 土砂災害警戒区域・土砂災害特別警戒区域 位置図	自然現象の種類	急傾斜地の崩壊
	箇所番号	I-1337
	箇所名	上永井2
	所在地	旭市上永井

この地図は、国土地理院長の承認を得て、同院発行の数値地図20000(地図画像)及び数値地図25000(地図画像)を複製したものである。(承認番号 平21業複、第403号)

# 土砂災害警戒区域等の指定の告示に係る図書(その2)



図中の数字は横断測線番号を示す

様式-2(急)

土砂災害警戒区域・土砂災害特別警戒区域  
区域図(その1)

土砂災害防止法施行令第二条の基準に該当する区域



縮尺



1:2,500

自然現象の種類

急傾斜地の崩壊

箇所番号

I-1337

土砂災害防止法施行令第三条の基準に該当する区域



告示番号

千葉県告示第487号  
千葉県告示第488号

箇所名

上永井2

土石等の(移動)高さが1m以下の場合、土石等の移動による力が100kN/mを超える区域



告示年月日

平成22年6月18日

所在地

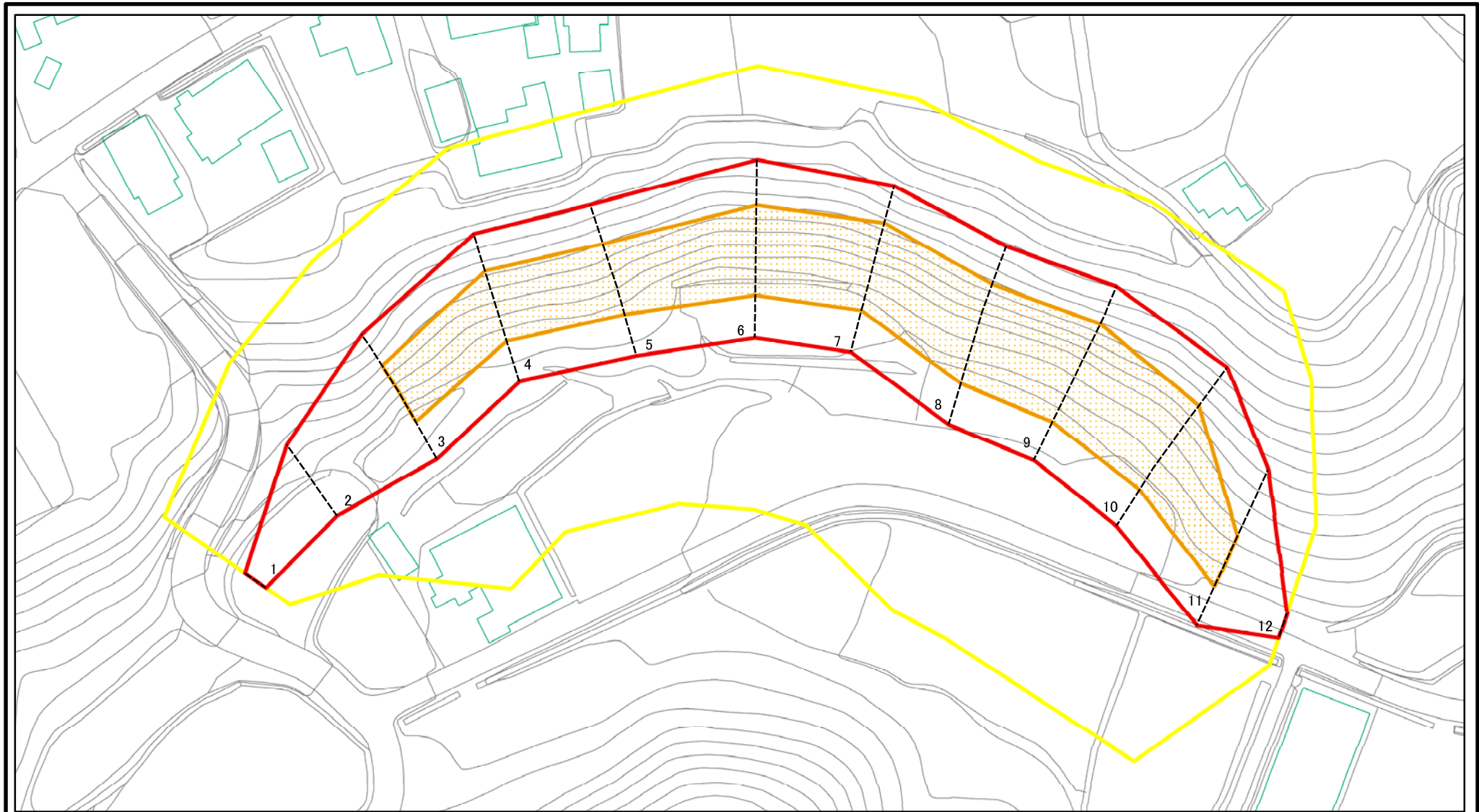
旭市上永井

土石等の堆積の高さが3mを超える区域



それ以外の区域

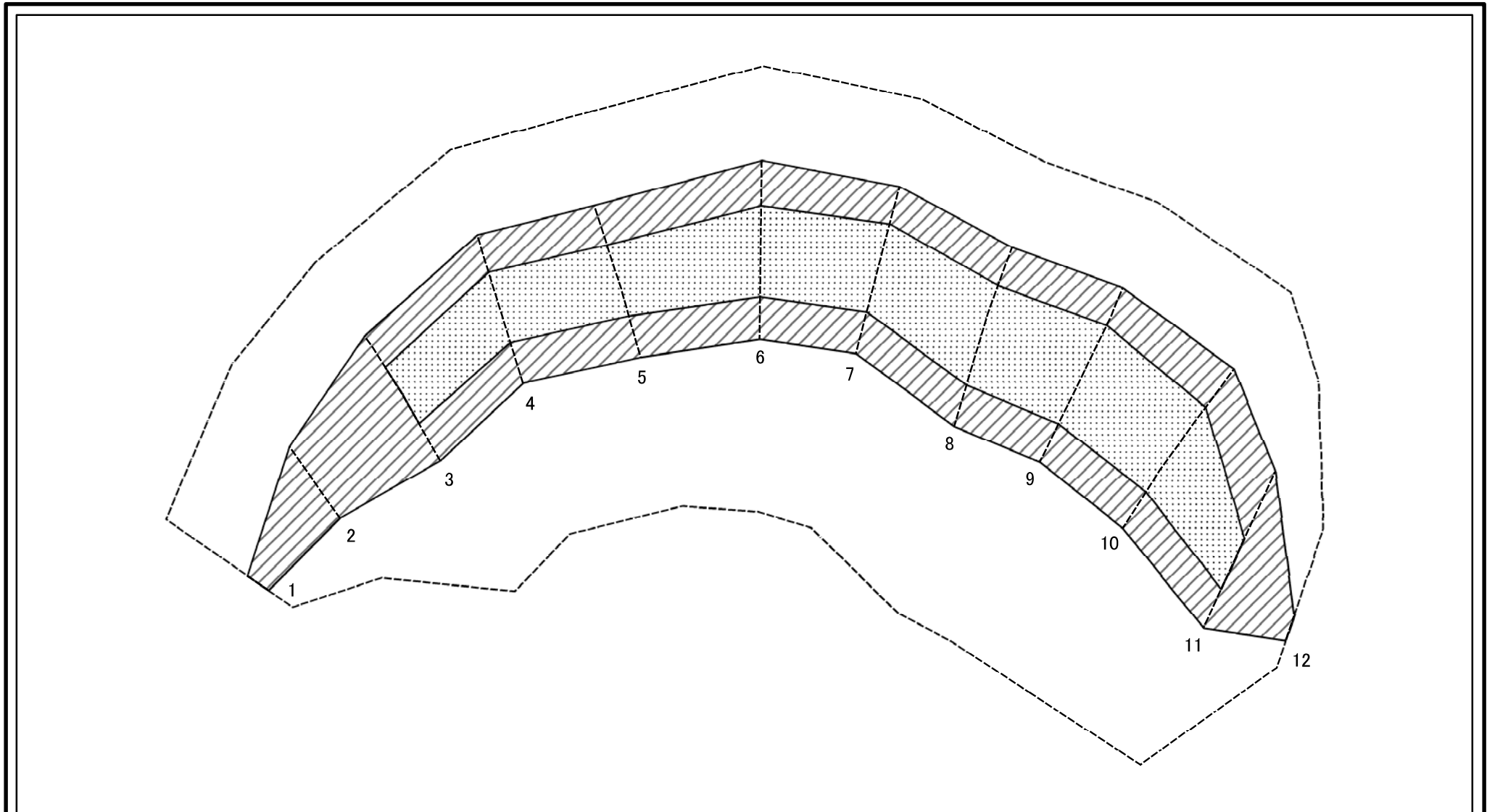
# 土砂災害警戒区域等の指定の告示に係る図書(その2-1)



図中の数字は横断測線番号を示す

様式-2-1(急) 土砂災害警戒区域・土砂災害特別警戒区域 区域図(その2)	土砂災害防止法施行令第二条の基準に該当する区域		N 縮尺 1:1,000	自然現象の種類	急傾斜地の崩壊	箇所番号	I-1337
	土砂災害防止法施行令第三条の基準に該当する区域			告示番号	千葉県告示第487号 千葉県告示第488号	箇所名	上永井2
	それ以外の区域			告示年月日	平成22年6月18日	所在地	旭市上永井

# 土砂災害警戒区域等の指定の告示に係る図書(その2-2)



0 25 50 100 m

図中の数字は横断測線番号を示す

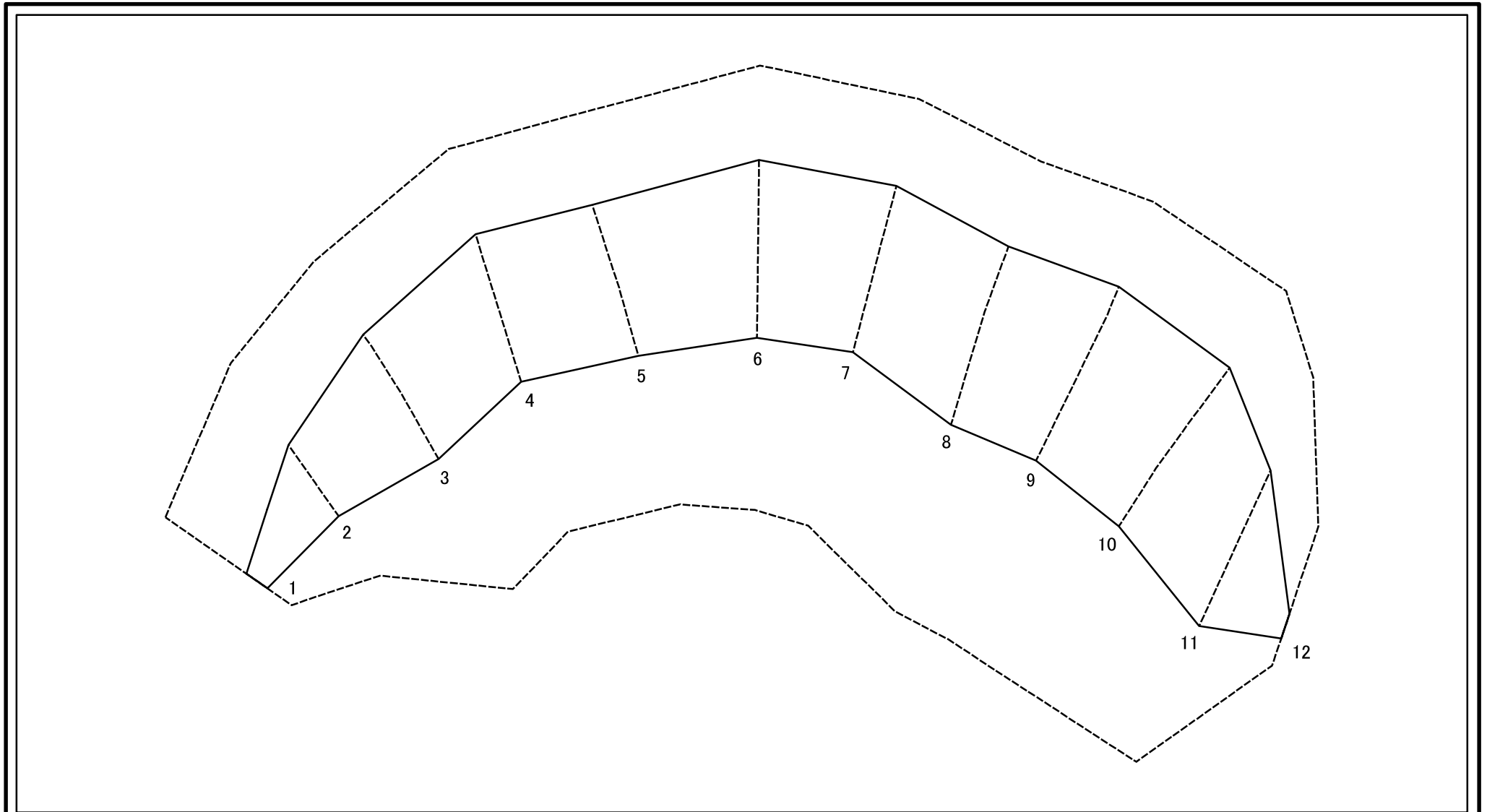
様式-2-2(急)  
土砂災害特別警戒区域の区域区分図  
(急傾斜地の崩壊に伴う土石等の移動により  
建築物の地上部に作用すると想定される力)

土砂災害防止法施行令第二条の基準に該当する区域	
土砂災害防止法施行令第三条の基準に該当する区域	
それ以外の区域	

縮尺	
	1:1,000

自然現象の種類	急傾斜地の崩壊	箇所番号	I-1337
告示番号	千葉県告示第487号 千葉県告示第488号	箇所名	上永井2
告示年月日	平成22年6月18日	所在地	旭市上永井

# 土砂災害警戒区域等の指定の告示に係る図書(その2-3)



図中の数字は横断測線番号を示す

様式-2-3(急)  
土砂災害特別警戒区域の区域区分図  
(急傾斜地の崩壊に伴う土石等の堆積により  
建築物の地上部に作用すると想定される力)

土砂災害防止法施行令第二条の基準に該当する区域	
土砂災害防止法施行令第三条の基準に該当する区域	
それ以外の区域	

N	
縮尺	
1:1,000	

自然現象の種類	急傾斜地の崩壊	箇所番号	I-1337
告示番号	千葉県告示第487号 千葉県告示第488号	箇所名	上永井2
告示年月日	平成22年6月18日	所在地	旭市上永井

# 土砂災害警戒区域等の指定の告示に係る図書(その3)

横断測線の区間	土石等の移動により建築物の地上部に作用すると想定される力				土石等の堆積により建築物の地上部に作用すると想定される力				横断測線の区間	土石等の移動により建築物の地上部に作用すると想定される力				土石等の堆積により建築物の地上部に作用すると想定される力			
	土石等の(移動)高さが1m以下の場合、土石等の移動による力が100kN/m <sup>2</sup> を超える区域		それ以外の区域		土石等の堆積の高さが3mを超える区域		それ以外の区域			土石等の(移動)高さが1m以下の場合、土石等の移動による力が100kN/m <sup>2</sup> を超える区域		それ以外の区域		土石等の堆積の高さが3mを超える区域		それ以外の区域	
	力の大きさのうち最大のもの (kN/m <sup>2</sup> )	土石等の高さ (m)	力の大きさのうち最大のもの (kN/m <sup>2</sup> )	土石等の高さ (m)	力の大きさのうち最大のもの (kN/m <sup>2</sup> )	土石等の高さ (m)	力の大きさのうち最大のもの (kN/m <sup>2</sup> )	土石等の高さ (m)		力の大きさのうち最大のもの (kN/m <sup>2</sup> )	土石等の高さ (m)	力の大きさのうち最大のもの (kN/m <sup>2</sup> )	土石等の高さ (m)	力の大きさのうち最大のもの (kN/m <sup>2</sup> )	土石等の高さ (m)	力の大きさのうち最大のもの (kN/m <sup>2</sup> )	土石等の高さ (m)
1 ~ 2	-	-	92.94	1.00	-	-	10.66	1.99									
2 ~ 3	-	-	100.00	1.00	-	-	12.87	2.41									
3 ~ 4	134.74	1.00	100.00	1.00	-	-	12.87	2.41									
4 ~ 5	134.74	1.00	100.00	1.00	-	-	12.69	2.37									
5 ~ 6	133.52	1.00	100.00	1.00	-	-	13.89	2.60									
6 ~ 7	139.70	1.00	100.00	1.00	-	-	14.62	2.73									
7 ~ 8	141.54	1.00	100.00	1.00	-	-	14.62	2.73									
8 ~ 9	141.63	1.00	100.00	1.00	-	-	14.39	2.69									
9 ~ 10	141.63	1.00	100.00	1.00	-	-	14.29	2.67									
10 ~ 11	134.77	1.00	100.00	1.00	-	-	13.74	2.57									
11 ~ 12	-	-	100.00	1.00	-	-	11.10	2.07									

様式-3(急) 建築物の構造の規制に必要な衝撃に関する事項	自然現象の種類	急傾斜地の崩壊	箇所番号	I-1337
	告示番号	千葉県告示第487号 千葉県告示第488号	箇所名	上永井2
	告示年月日	平成22年6月18日	所在地	旭市上永井