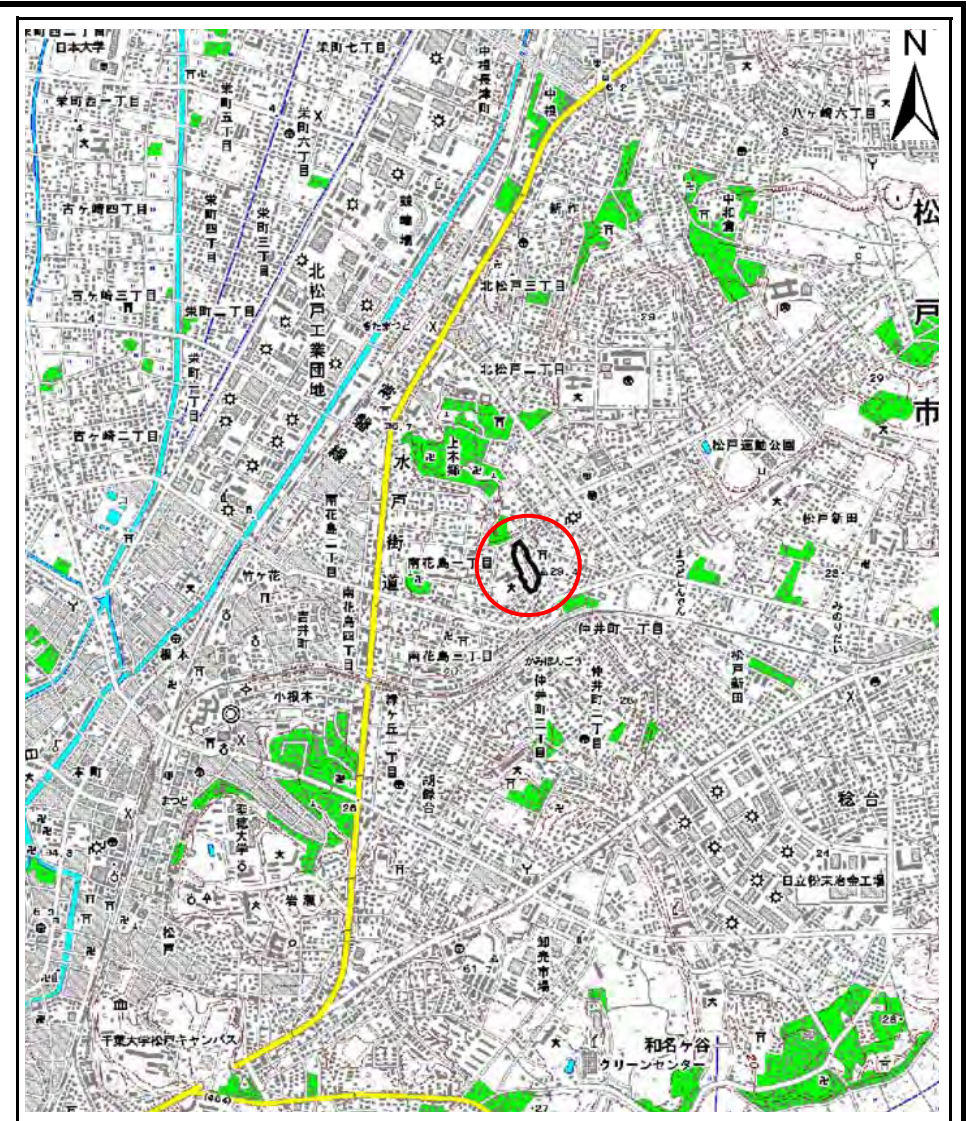
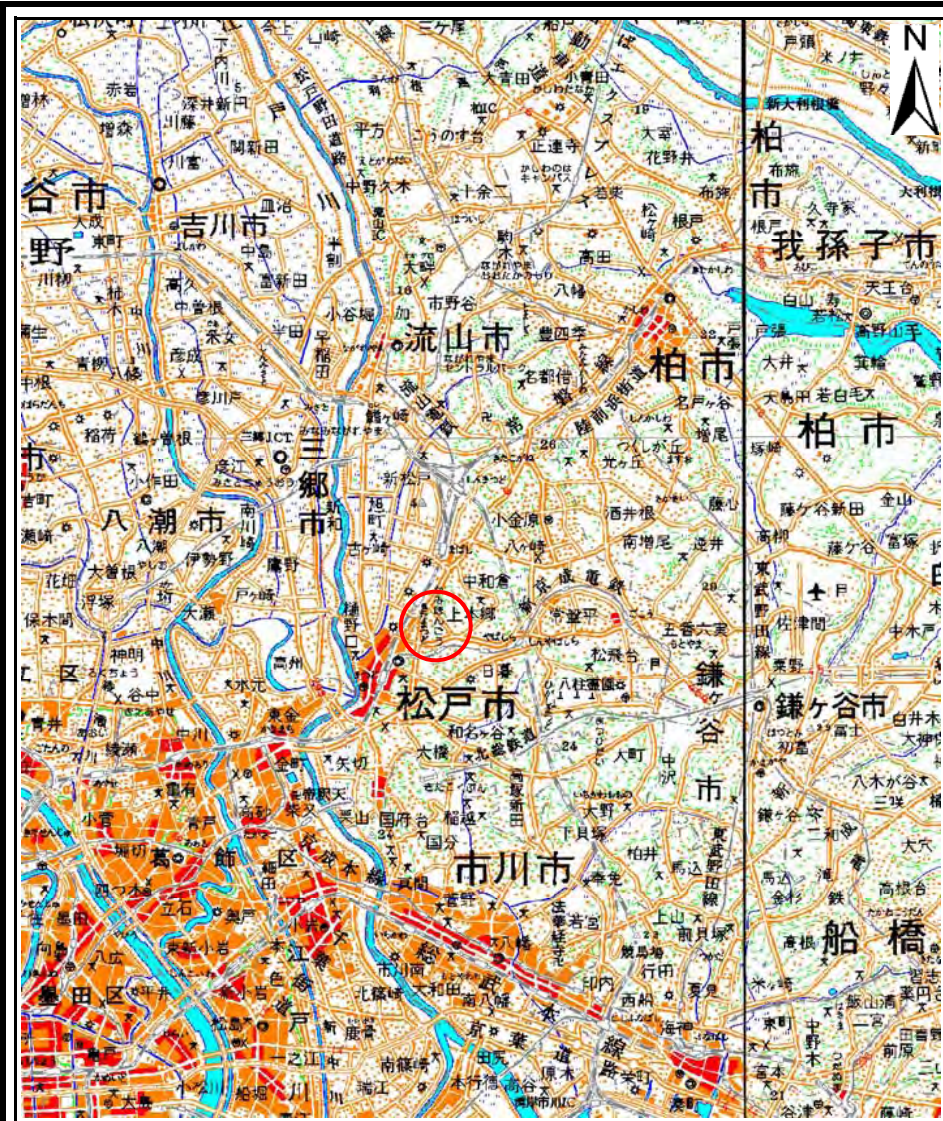


土砂災害警戒区域等の指定の告示に係る図書(その1)

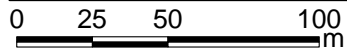
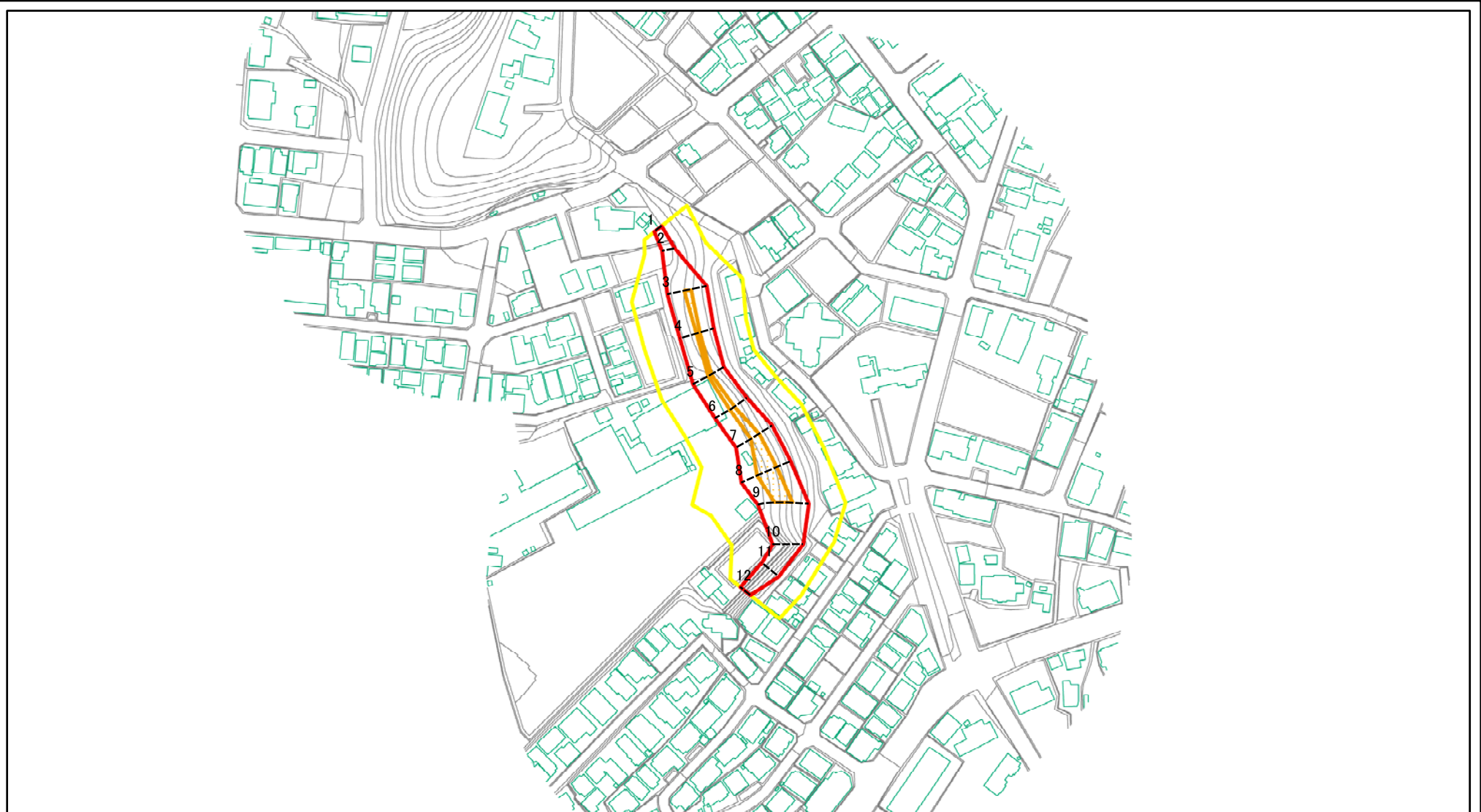


様式-1(急)
土砂災害警戒区域・土砂災害特別警戒区域
位置図

自然現象の種類	急傾斜地の崩壊
箇所番号	I-0214
箇所名	上本郷2
所在地	松戸市上本郷宮下

この地図は、国土地理院の承認を得て、同院発行の20万分の1・2万5千分の1の地形図を複製したものである。(認証番号 平21業複 第682号)

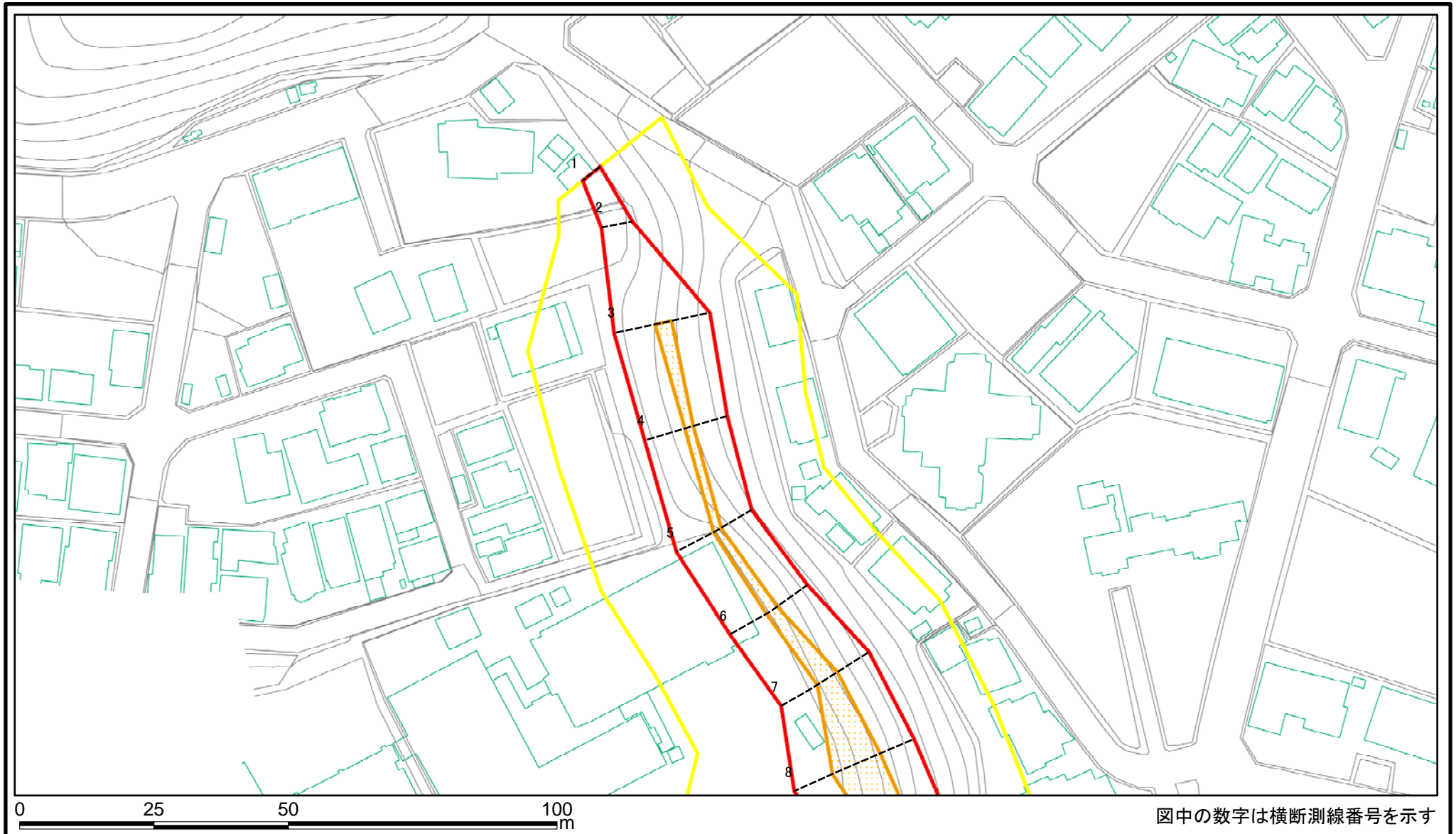
土砂災害警戒区域等の指定の告示に係る図書(その2)



図中の数字は横断測線番号を示す

様式-2(急) 土砂災害警戒区域・土砂災害特別警戒区域 区域図(その1)	土砂災害防止法施行令第二条の基準に該当する区域		N 縮尺 1:2,500	自然現象の種類	急傾斜地の崩壊	箇所番号	I-0214
	土砂災害防止法施行令第三条の基準に該当する区域			告示番号	千葉県告示第714号 千葉県告示第716号	箇所名	上本郷2
	それ以外の区域		告示年月日	平成24年12月21日	所在地	松戸市上本郷宮下	

土砂災害警戒区域等の指定の告示に係る図書(その2-1)



様式-2-1(急)

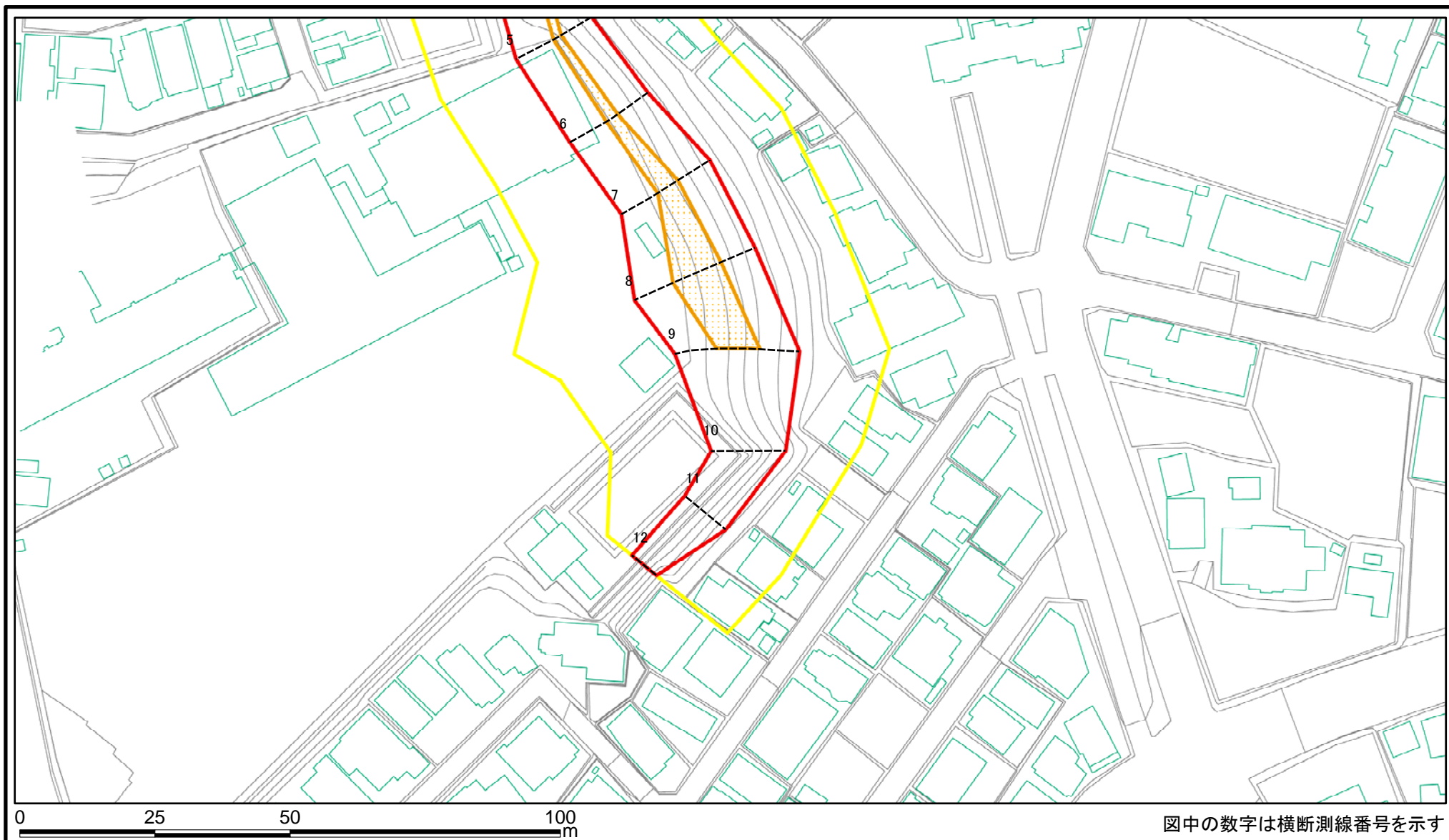
土砂災害警戒区域・土砂災害特別警戒区域
区域図(その2)

土砂災害防止法施行令第二条の基準に該当する区域	
土砂災害防止法施行令第三条の基準に該当する区域	
それ以外の区域	

	縮尺
	1:1,000

自然現象の種類	急傾斜地の崩壊	箇所番号	I-0214
告示番号	千葉県告示第714号 千葉県告示第716号	箇所名	上本郷2
告示年月日	平成24年12月21日	所在地	松戸市上本郷宮下

土砂災害警戒区域等の指定の告示に係る図書(その2-1)



様式-2-1(急)

土砂災害警戒区域・土砂災害特別警戒区域

区域図(その2)

土砂災害防止法施行令第二条の基準に該当する区域	
土砂災害防止法施行令第三条の基準に該当する区域	
それ以外の区域	

縮尺
1:1,000

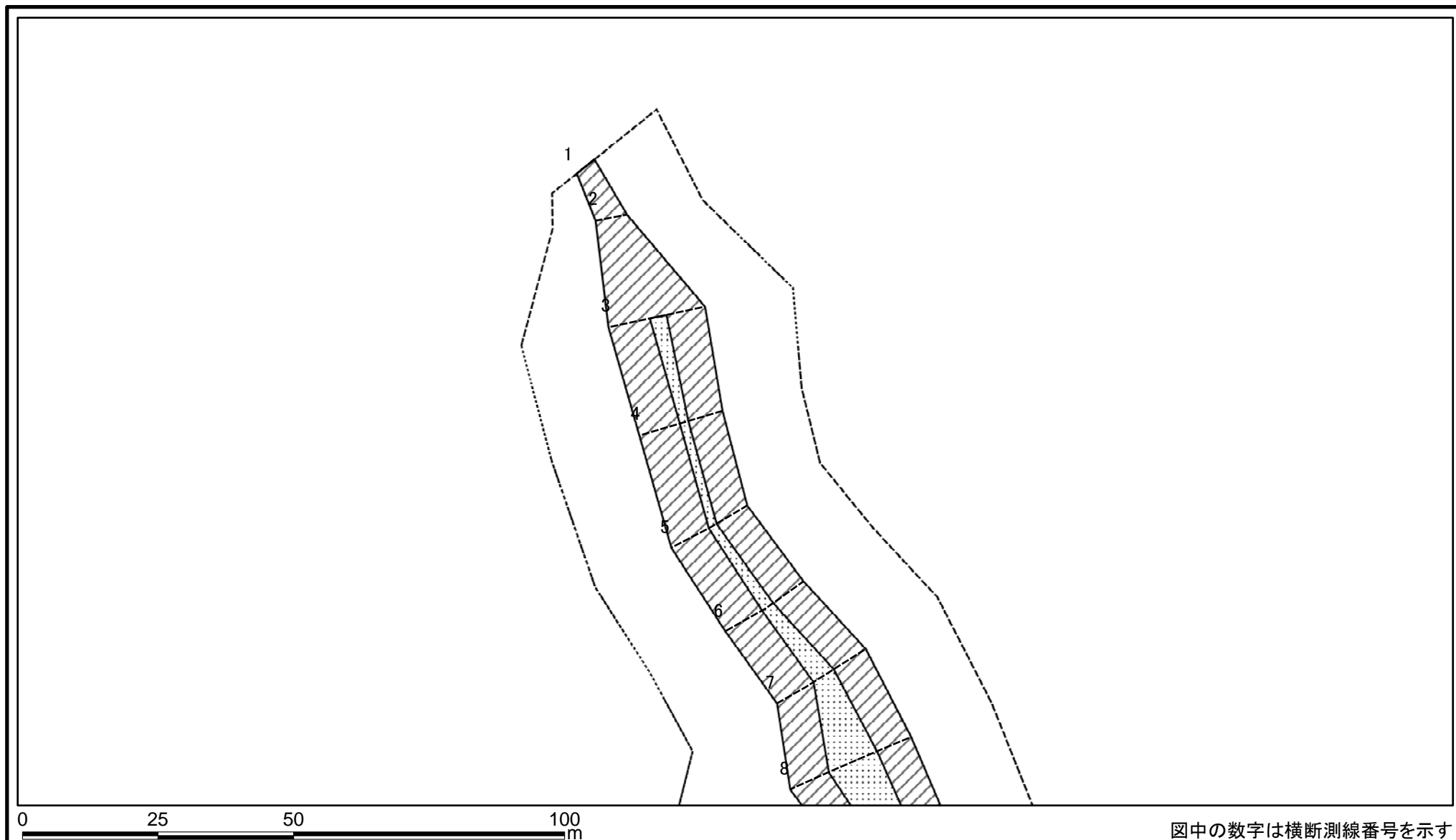
自然現象の種類
告示番号
告示年月日

急傾斜地の崩壊
千葉県告示第714号
千葉県告示第716号
平成24年12月21日

箇所番号
箇所名
所在地

I-0214
上本郷2
松戸市上本郷宮下

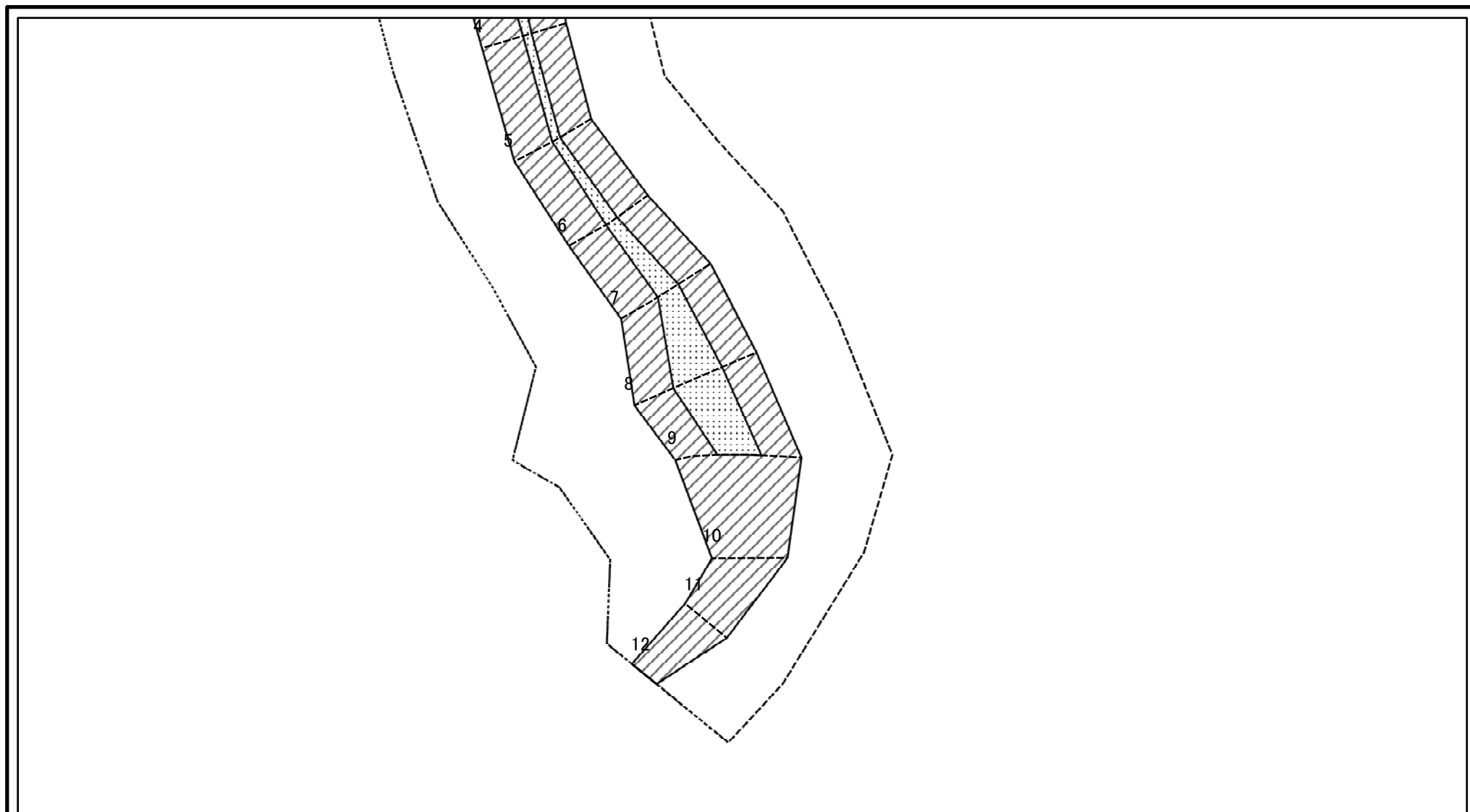
土砂災害警戒区域等の指定の告示に係る図書(その2-2)



図中の数字は横断測線番号を示す

様式-2-2(急) 土砂災害特別警戒区域の区域区分図 (急傾斜地の崩壊に伴う土石等の移動により建築物の地上部に作用すると想定される力)	土砂災害防止法施行令第二条の基準に該当する区域		N 縮尺 1:1,000	自然現象の種類	急傾斜地の崩壊	箇所番号	I-0214
	土砂災害防止法施行令第三条の基準に該当する区域			告示番号	千葉県告示第714号 千葉県告示第716号	箇所名	上本郷2
	それ以外の区域			告示年月日	平成24年12月21日	所在地	松戸市上本郷宮下

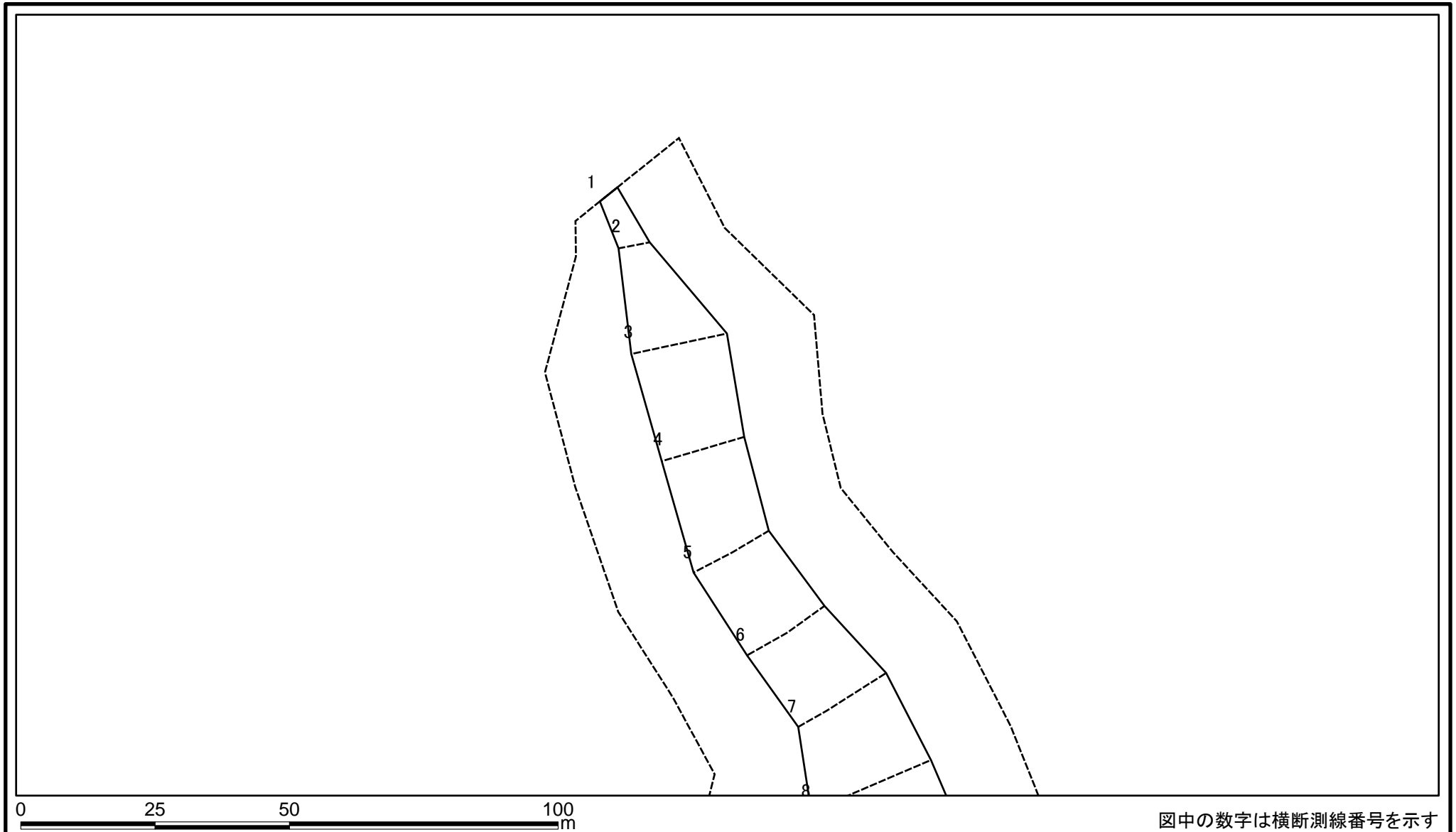
土砂災害警戒区域等の指定の告示に係る図書(その2-2)



図中の数字は横断測線番号を示す

様式-2-2(急) 土砂災害特別警戒区域の区域区分図 (急傾斜地の崩壊に伴う土石等の移動により 建築物の地上部に作用すると想定される力)	土砂災害防止法施行令第二条の基準に該当する区域		N 縮尺 1:1,000	自然現象の種類	急傾斜地の崩壊	箇所番号	I-0214
	土砂災害防止法施行令第三条の基準に該当する区域			告示番号	千葉県告示第714号 千葉県告示第716号	箇所名	上本郷2
	それ以外の区域			告示年月日	平成24年12月21日	所在地	松戸市上本郷宮下

土砂災害警戒区域等の指定の告示に係る図書(その2-3)



様式-2-3(急)
土砂災害特別警戒区域の区域区分図
(急傾斜地の崩壊に伴う土石等の堆積により
建築物の地上部に作用すると想定される力)

土砂災害防止法施行令第二条の基準に該当する区域	
土砂災害防止法施行令第三条の基準に該当する区域	
それ以外の区域	

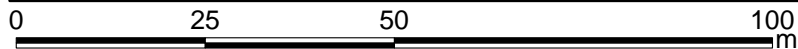
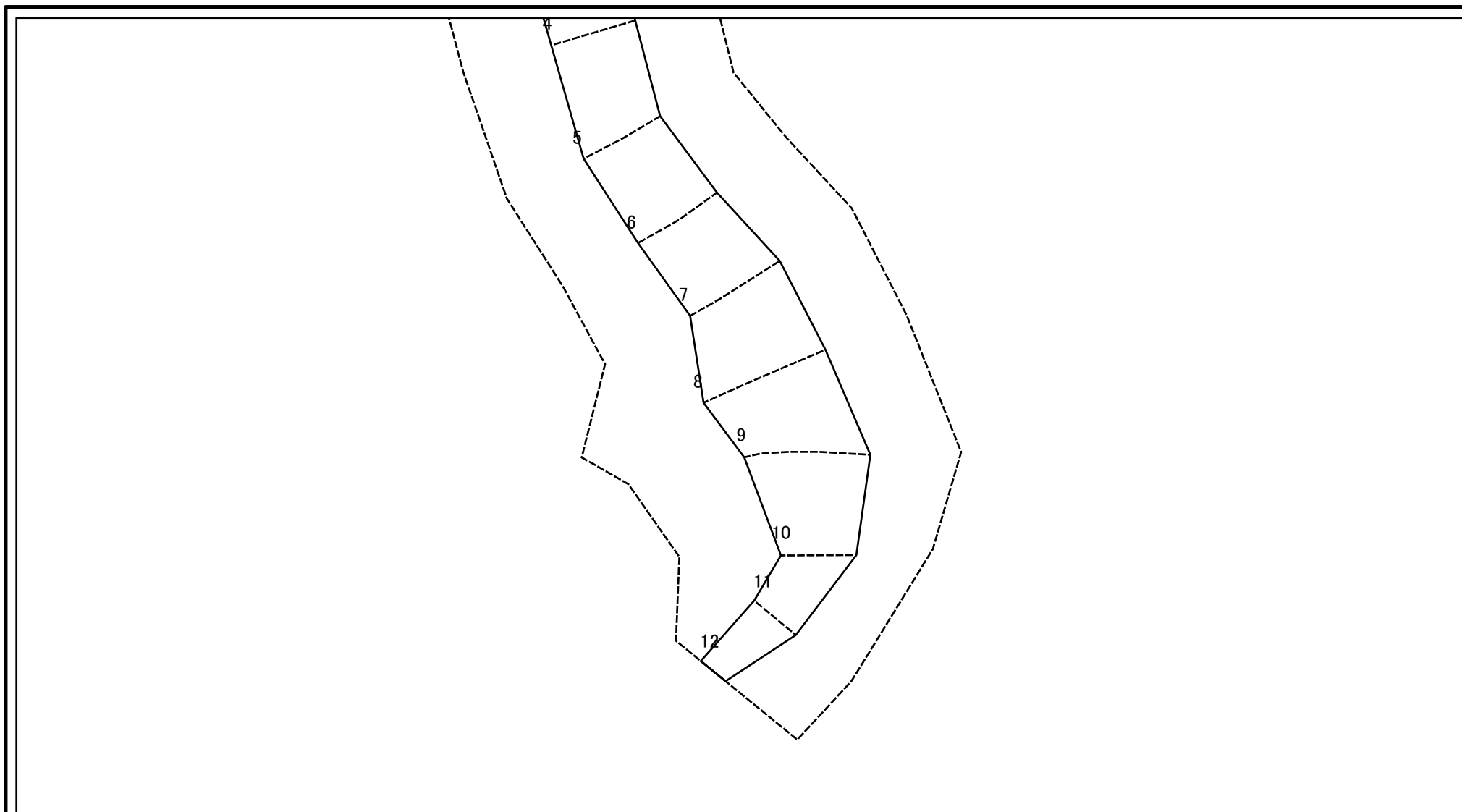
N
縮尺
1:1,000

自然現象の種類	急傾斜地の崩壊
告示番号	千葉県告示第714号 千葉県告示第716号
告示年月日	平成24年12月21日

箇所番号	I-0214
箇所名	上本郷2
所在地	松戸市上本郷宮下

図中の数字は横断測線番号を示す

土砂災害警戒区域等の指定の告示に係る図書(その2-3)



図中の数字は横断測線番号を示す

様式-2-3(急) 土砂災害特別警戒区域の区域区分図 (急傾斜地の崩壊に伴う土石等の堆積により建築物の地上部に作用すると想定される力)	土砂災害防止法施行令第二条の基準に該当する区域			N 縮尺 1:1,000	自然現象の種類	急傾斜地の崩壊	箇所番号	I-0214
	土砂災害防止法施行令第三条の基準に該当する区域	土石等の堆積の高さが3mを超える区域			告示番号	千葉県告示第714号 千葉県告示第716号	箇所名	上本郷2
		それ以外の区域			告示年月日	平成24年12月21日	所在地	松戸市上本郷宮下

