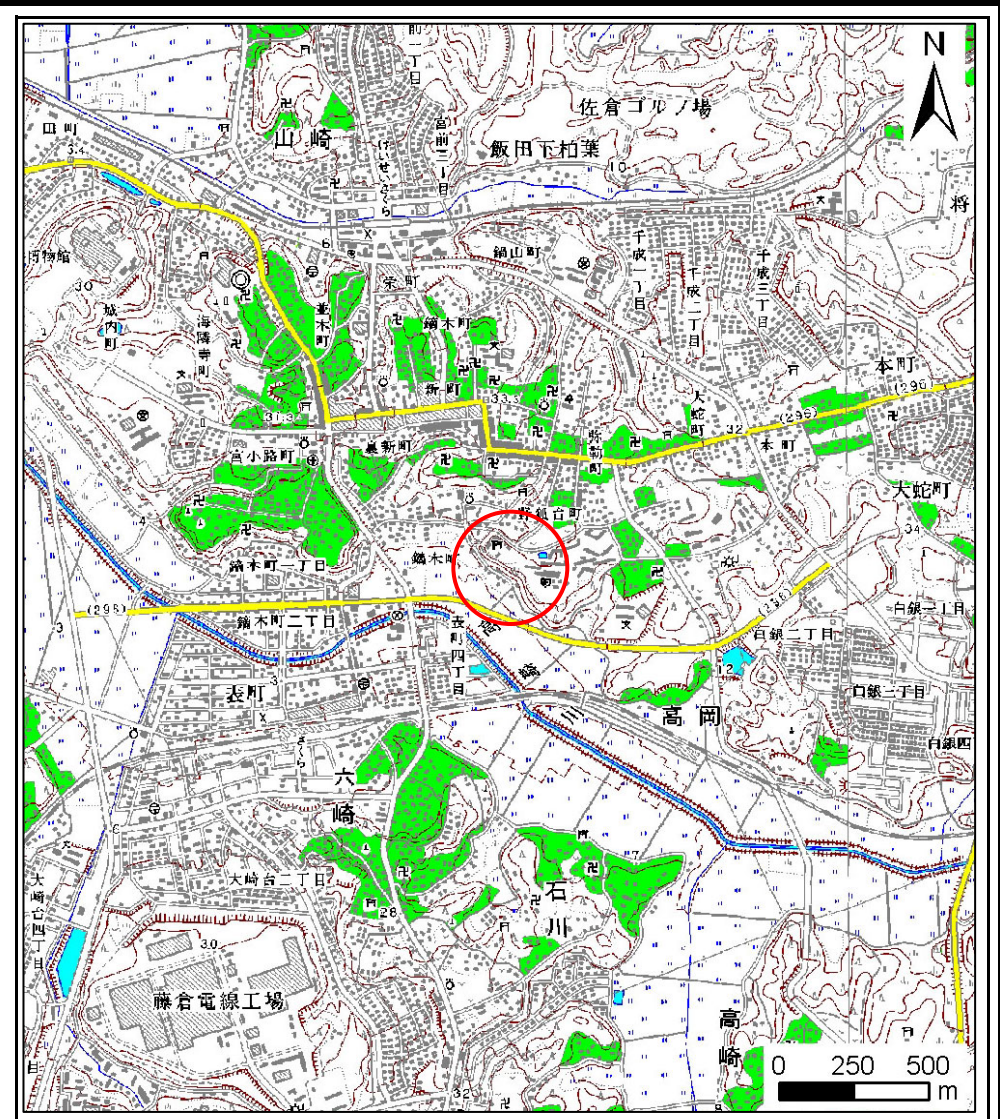
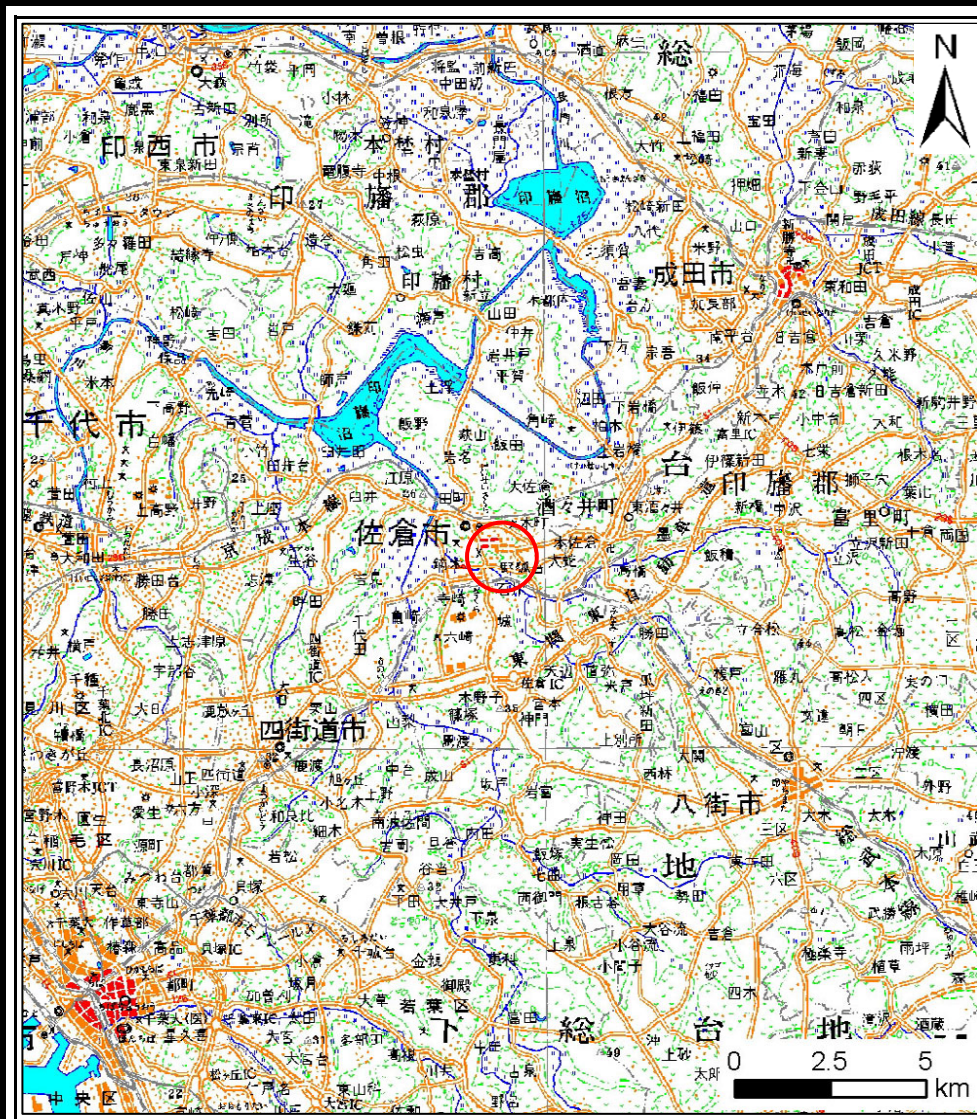


# 土砂災害警戒区域等の指定の公示に係る図書(その1)

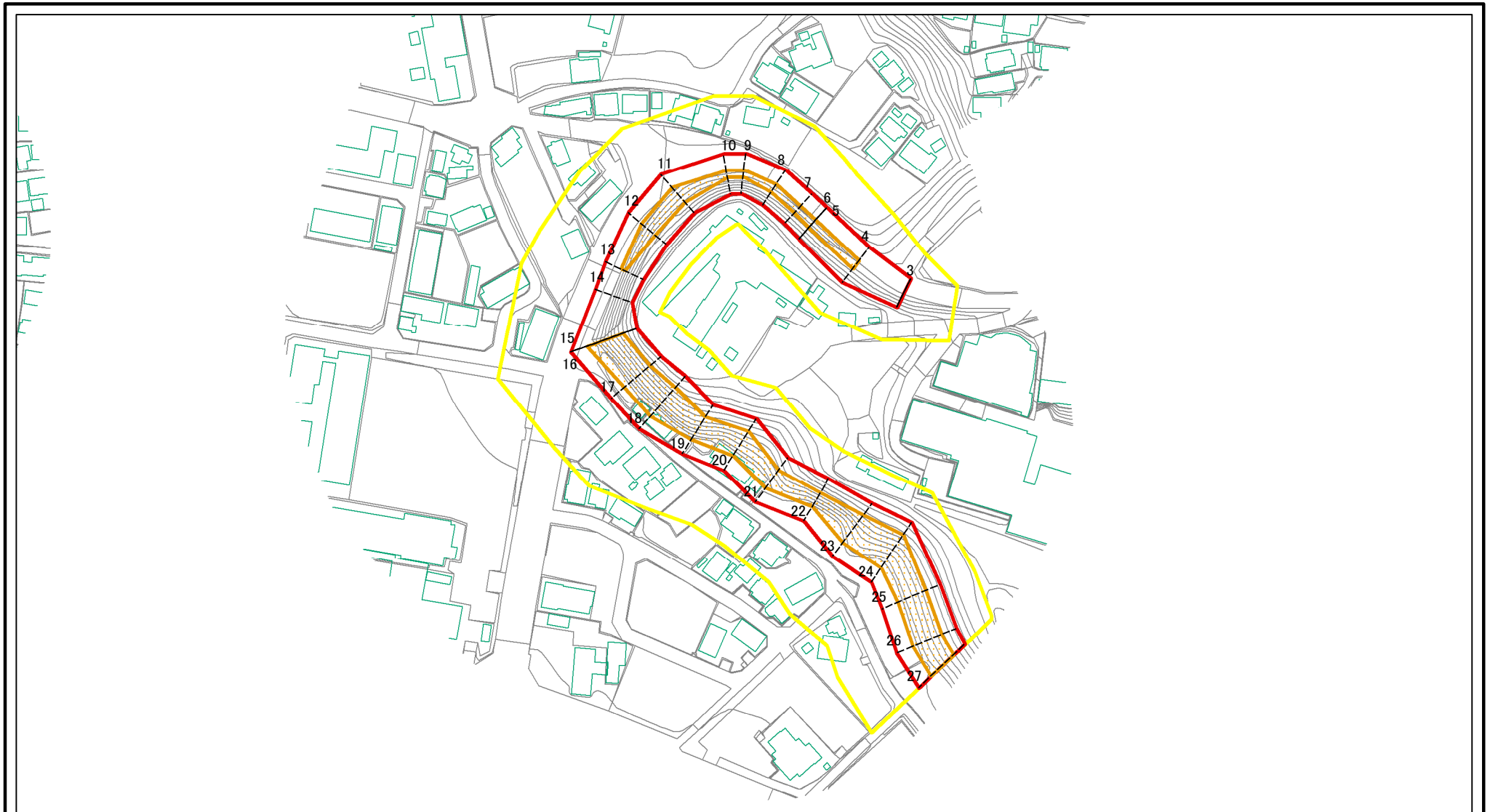


様式-1(急) 土砂災害警戒区域・土砂災害特別警戒区域 位置図	自然現象の種類	急傾斜地の崩壊
	箇所番号	I-0279
	箇所名	鍋木3
	所在地	千葉県佐倉市鍋木町

この地図は、国土地理院長の承認を得て、同院発行の数値地図20000(地図画像)及び数値地図25000(地図画像)を複製したものである。(承認番号 平21業複、第135号)



# 土砂災害警戒区域等の指定の公示に係る図書(その2)



0 25 50 100  
m

図中の数字は横断測線番号を示す

様式-2(急)

土砂災害警戒区域・土砂災害特別警戒区域

区域図(その1)

土砂災害防止法施行令第二条の基準に該当する区域

土砂災害防止法  
施行令第三条の  
基準に該当する  
区域



縮尺

1:2,500

自然現象  
の種類

急傾斜地の崩壊

告示番号

警戒区域 千葉県告示第779号  
特別警戒区域 千葉県告示第782号

告示年月日

平成23年11月22日

箇所番号

I-0279

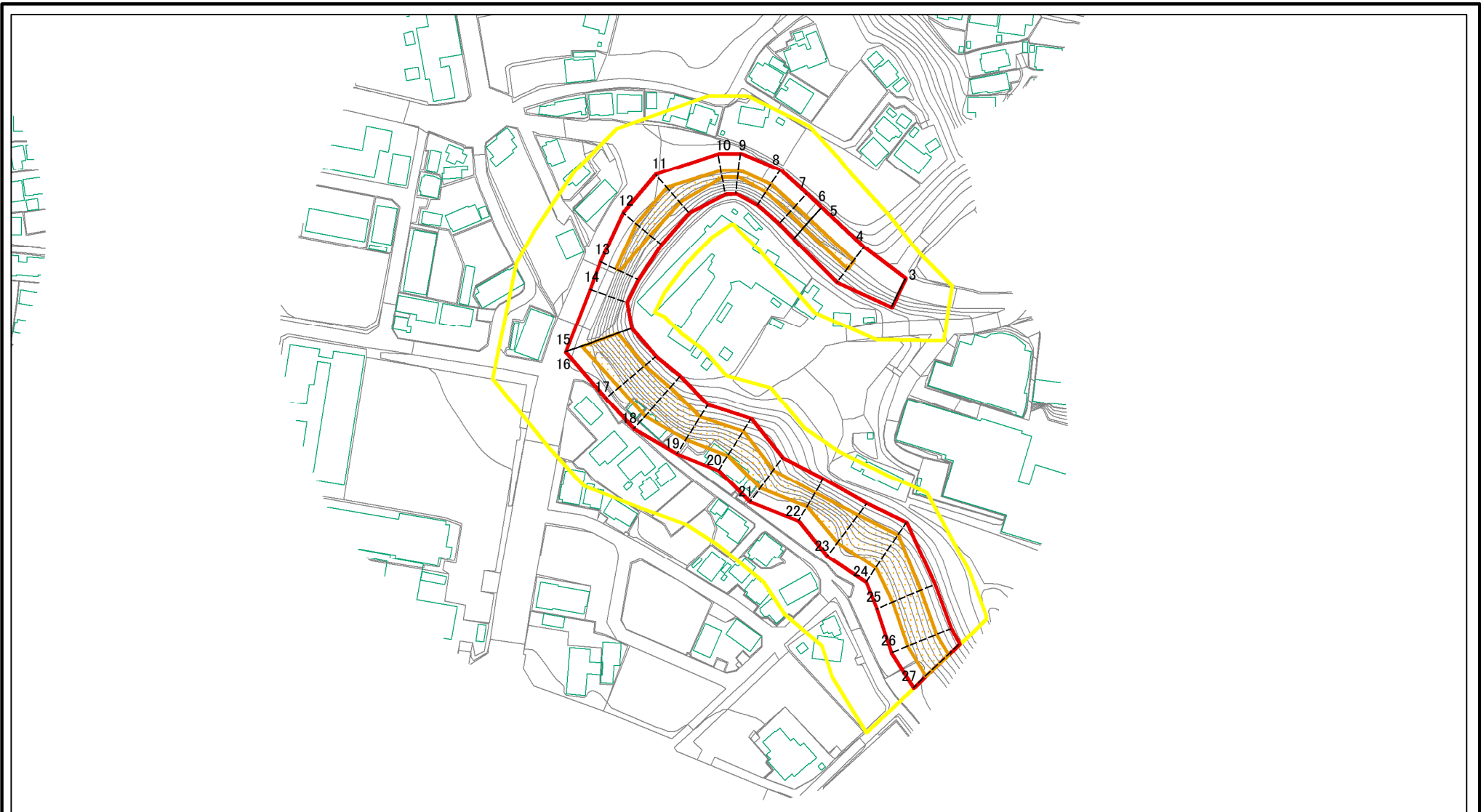
箇所名

鍋木3

所在地

佐倉市鍋木町・鍋木仲田町・高岡

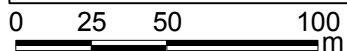
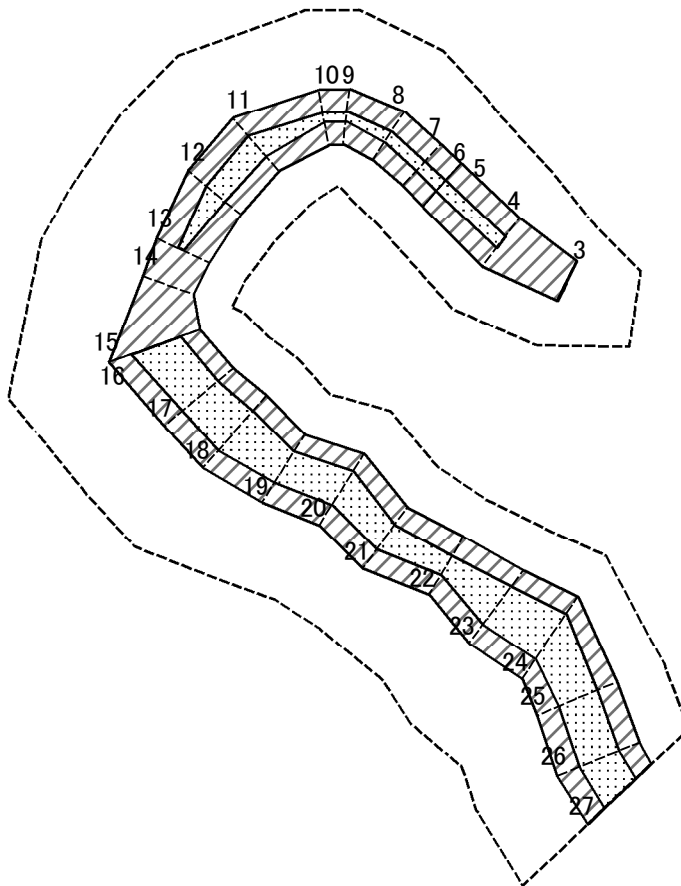
# 土砂災害警戒区域等の指定の公示に係る図書(その2-1)



図中の数字は横断測線番号を示す

様式-2-1(急) 土砂災害警戒区域・土砂災害特別警戒区域 区域図(その2)	土砂災害防止法施行令第二条の基準に該当する区域		N 縮尺 1:2,500	自然現象の種類	急傾斜地の崩壊	箇所番号	I-0279
	土砂災害防止法施行令第三条の基準に該当する区域			告示番号	警戒区域 千葉県告示第779号 特別警戒区域 千葉県告示第782号	箇所名	鍋木3
	土砂等の(移動)高さが1m以下の場合、土砂等の移動による力が100kN/mを超える区域			告示年月日	平成23年11月22日	所在地	佐倉市鍋木町・鍋木仲田町・高岡
	土砂等の堆積の高さが3mを超える区域						
それ以外の区域							

# 土砂災害警戒区域等の指定の公示に係る図書(その2-2)



図中の数字は横断測線番号を示す

様式-2-2(急)  
土砂災害特別警戒区域の区域区分図  
(急傾斜地の崩壊に伴う土石等の移動により  
建築物の地上部に作用すると想定される力)

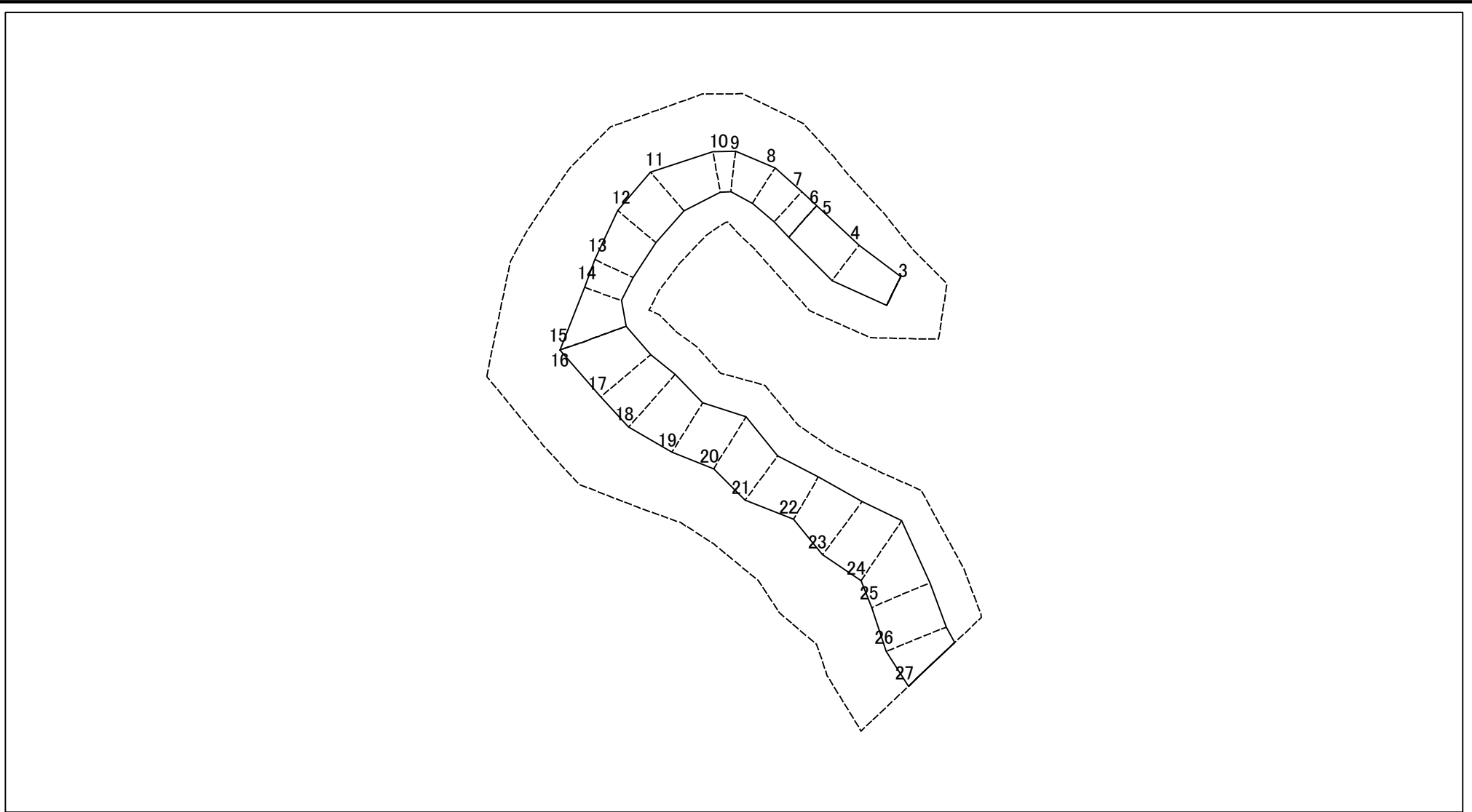
土砂災害防止法施行令第二条の基準に該当する区域	
土砂災害防止法施行令第三条の基準に該当する区域	
それ以外の区域	

縮尺	1:2,500
----	---------

自然現象の種類	急傾斜地の崩壊
告示番号	警戒区域 千葉県告示第779号 特別警戒区域 千葉県告示第782号
告示年月日	平成23年11月22日

箇所番号	I-0279
箇所名	鎚木3
所在地	佐倉市鎚木町・鎚木仲田町・高岡

# 土砂災害警戒区域等の指定の公示に係る図書(その2-3)



0 25 50 100  
m

図中の数字は横断測線番号を示す

様式-2-3(急)  
土砂災害特別警戒区域の区域区分図  
(急傾斜地の崩壊に伴う土石等の堆積により  
建築物の地上部に作用すると想定される力)

土砂災害防止法施行令第二条の基準に該当する区域	
土砂災害防止法施行令第三条の基準に該当する区域	
それ以外の区域	

N  
縮尺  
1:2,500

自然現象の種類	急傾斜地の崩壊	箇所番号	I-0279
告示番号	警戒区域 千葉県告示第779号 特別警戒区域 千葉県告示第782号	箇所名	鍋木3
告示年月日	平成23年11月22日	所在地	佐倉市鍋木町・鍋木仲田町・高岡

## 土砂災害警戒区域等の指定の公示に係る図書(その3)

横断測線の区間	土石等の移動により建築物の地上部に作用すると想定される力				土石等の堆積により建築物の地上部に作用すると想定される力				横断測線の区間	土石等の移動により建築物の地上部に作用すると想定される力				土石等の堆積により建築物の地上部に作用すると想定される力			
	土石等の(移動)高さが1m以下の場合、土石等の移動による力が100kN/m <sup>2</sup> を超える区域		それ以外の区域		土石等の堆積の高さが3mを超える区域		それ以外の区域			土石等の(移動)高さが1m以下の場合、土石等の移動による力が100kN/m <sup>2</sup> を超える区域		それ以外の区域		土石等の堆積の高さが3mを超える区域		それ以外の区域	
	力の大きさのうち最大のもの (kN/m <sup>2</sup> )	土石等の高さ (m)	力の大きさのうち最大のもの (kN/m <sup>2</sup> )	土石等の高さ (m)	力の大きさのうち最大のもの (kN/m <sup>2</sup> )	土石等の高さ (m)	力の大きさのうち最大のもの (kN/m <sup>2</sup> )	土石等の高さ (m)		力の大きさのうち最大のもの (kN/m <sup>2</sup> )	土石等の高さ (m)	力の大きさのうち最大のもの (kN/m <sup>2</sup> )	土石等の高さ (m)	力の大きさのうち最大のもの (kN/m <sup>2</sup> )	土石等の高さ (m)	力の大きさのうち最大のもの (kN/m <sup>2</sup> )	土石等の高さ (m)
1 ~ 2	-	-	-	-	-	-	-	-	-								
3 ~ 4	-	-	100.00	1.00	-	-	12.02	2.25									
4 ~ 5	116.79	1.00	100.00	1.00	-	-	12.76	2.38									
6 ~ 7	116.79	1.00	100.00	1.00	-	-	12.76	2.38									
7 ~ 8	114.80	1.00	100.00	1.00	-	-	13.72	2.56									
8 ~ 9	114.80	1.00	100.00	1.00	-	-	13.72	2.56									
9 ~ 10	110.84	1.00	100.00	1.00	-	-	11.28	2.11									
10 ~ 11	128.20	1.00	100.00	1.00	-	-	14.02	2.62									
11 ~ 12	128.20	1.00	100.00	1.00	-	-	14.43	2.70									
12 ~ 13	126.11	1.00	100.00	1.00	-	-	15.21	2.84									
13 ~ 14	-	-	100.00	1.00	-	-	15.21	2.84									
14 ~ 15	-	-	100.00	1.00	-	-	13.02	2.43									
16 ~ 17	143.51	1.00	100.00	1.00	-	-	15.49	2.90									
17 ~ 18	142.06	1.00	100.00	1.00	-	-	15.49	2.90									
18 ~ 19	142.06	1.00	100.00	1.00	-	-	14.82	2.77									
19 ~ 20	135.14	1.00	100.00	1.00	-	-	13.41	2.51									
20 ~ 21	135.14	1.00	100.00	1.00	-	-	12.82	2.40									
21 ~ 22	127.88	1.00	100.00	1.00	-	-	16.05	3.00									
22 ~ 23	140.58	1.00	100.00	1.00	-	-	16.05	3.00									
23 ~ 24	143.24	1.00	100.00	1.00	-	-	15.04	2.81									
24 ~ 25	143.24	1.00	100.00	1.00	-	-	14.82	2.77									
25 ~ 26	135.23	1.00	100.00	1.00	-	-	12.63	2.36									
26 ~ 27	135.73	1.00	100.00	1.00	-	-	12.63	2.36									

様式-3(急)  建築物の構造の規制に必要な衝撃に関する事項	自然現象の種類	急傾斜地の崩壊	箇所番号	I-0279
	告示番号	警戒区域 千葉県告示第779号 特別警戒区域 千葉県告示第782号	箇所名	鍋木3
	告示年月日	平成23年11月22日	所在地	佐倉市鍋木町・鍋木仲田町・高岡