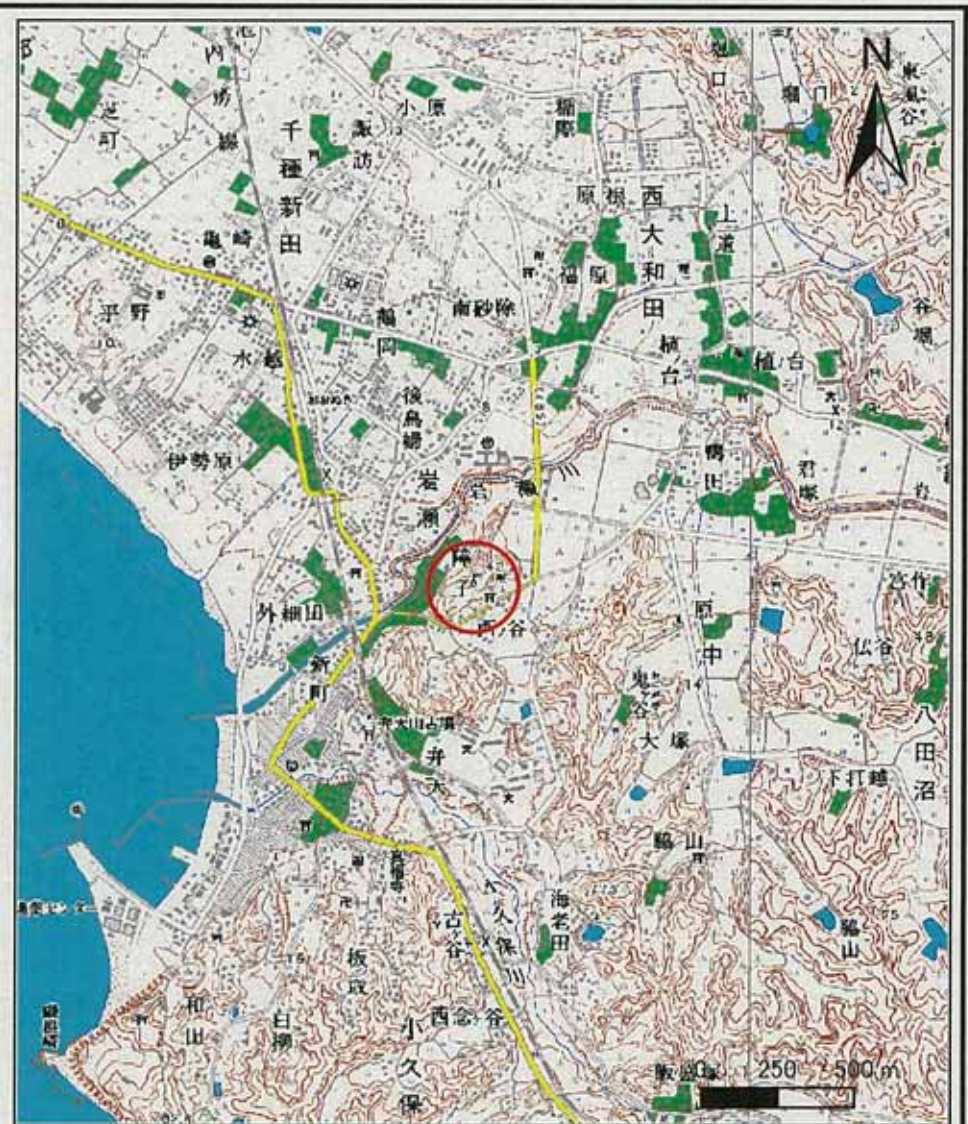


土砂災害警戒区域等の指定の告示に係る図書(その1)



(1/200,000)



(1/25,000)

様式-1(急)

土砂災害警戒区域・土砂災害特別警戒区域
位置図

自然現象の種類

箇所番号

箇所名

所在地

急傾斜地の崩壊

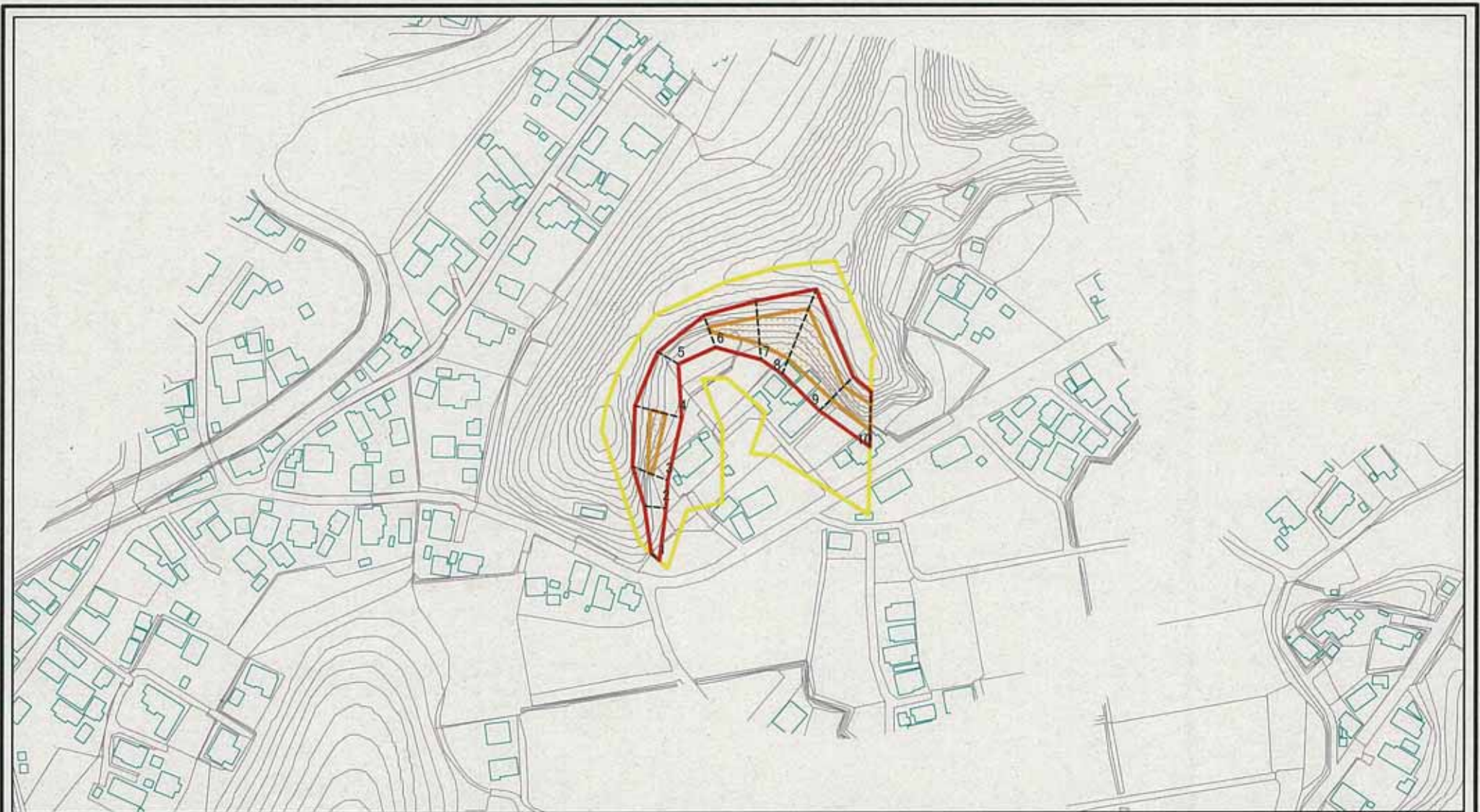
Ⅱ-6256

岩瀬3

富津市岩瀬

この地図は、国土地理院長の承認を得て、同院発行の数値地図200000(地図画像)及び数値地図25000(地図画像)を複製したものである。(承認番号 平20業複、第755号)

土砂災害警戒区域等の指定の告示に係る図書(その2)



0 25 50 100
m

図中の数字は横断測線番号を示す

様式-2(急)

土砂災害警戒区域・土砂災害特別警戒区域
区域図(その1)

土砂災害防止法施行令第二条の基準に該当する区域

土砂災害防止法 施行令第三条の 基準に該当する 区域	土砂等の(移動)高さが1m以下の場合、 土砂等の移動による力が100kN/mを超える区域	
	土砂等の堆積の高さが3mを超える区域	
	それ以外の区域	

+

縮尺

1:2,500

自然現象
の種類

急傾斜地の崩壊

告示番号

千葉県告示第874号
千葉県告示第875号

告示年月日

平成22年12月17日

箇所番号

II-6256

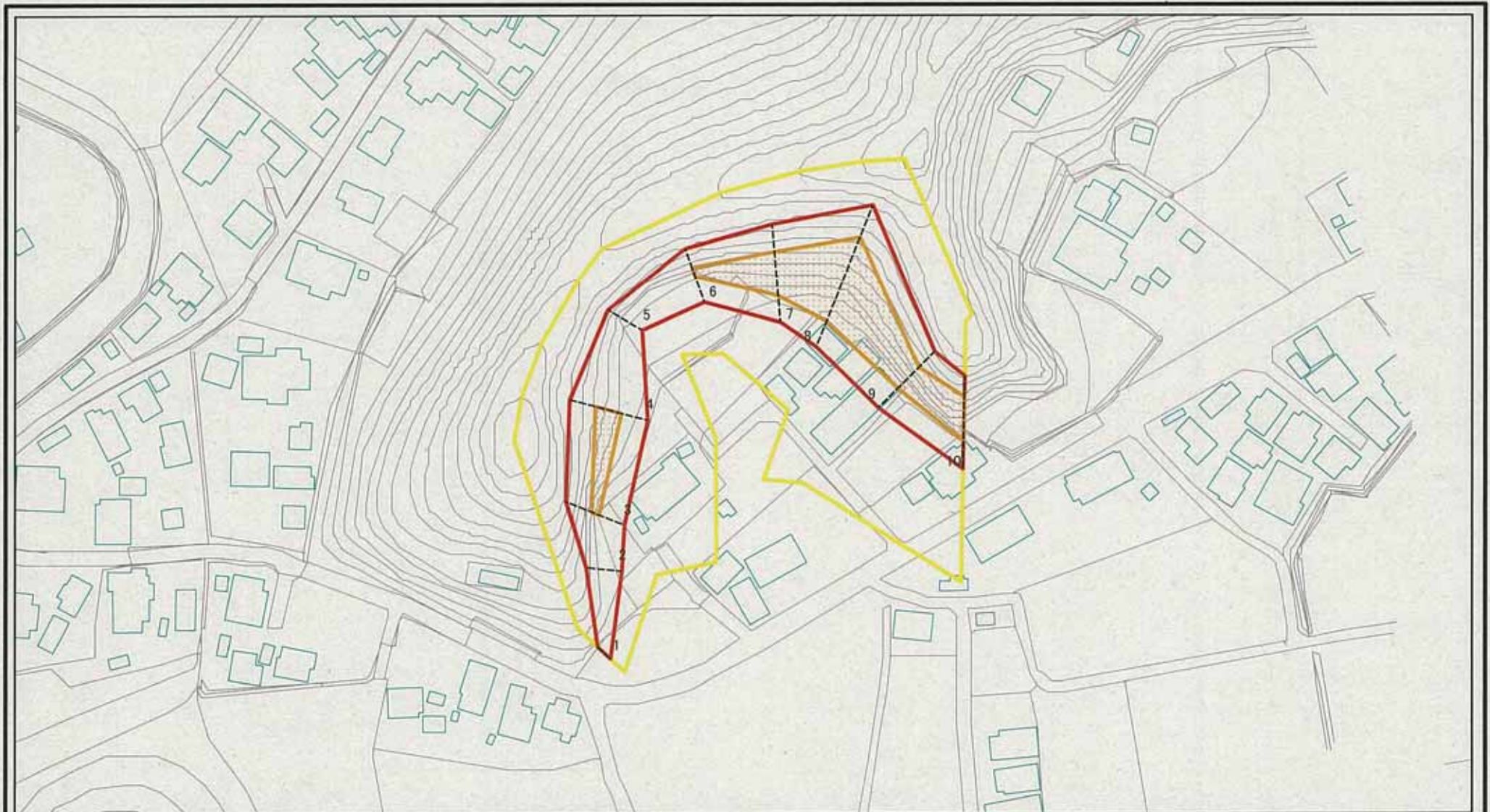
箇所名

岩瀬3

所在地

富津市岩瀬

土砂災害警戒区域等の指定の告示に係る図書(その2-1)



0 25 50 100
m

図中の数字は横断測線番号を示す

様式-2-1(急)

土砂災害警戒区域・土砂災害特別警戒区域
区域図(その2)

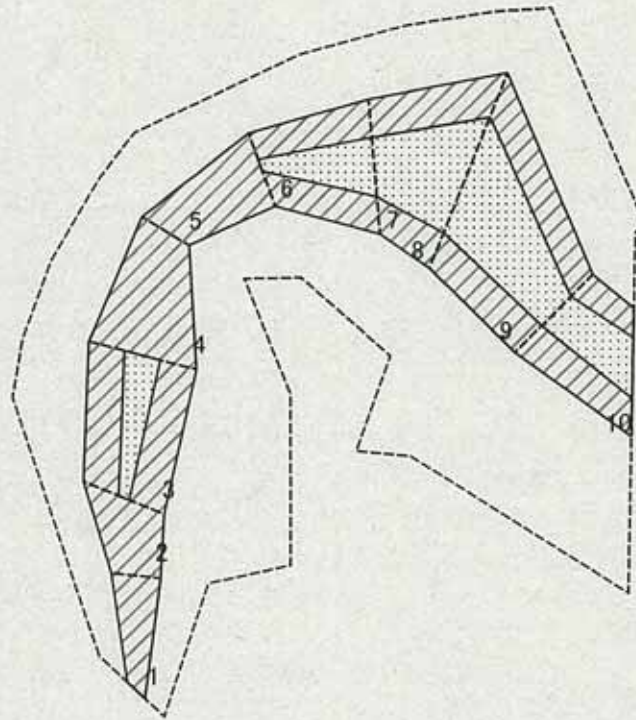
土砂災害防止法施行令第二条の基準に該当する区域	
土砂災害防止法施行令第三条の基準に該当する区域	
それ以外の区域	

	縮尺
1:1,500	

自然現象の種類	急傾斜地の崩壊
告示番号	千葉県告示第874号 千葉県告示第875号
告示年月日	平成22年12月17日

箇所番号	II-6256
箇所名	岩瀬3
所在地	富津市岩瀬

土砂災害警戒区域等の指定の告示に係る図書(その2-2)



0 25 50 100 m

図中の数字は横断測線番号を示す

様式-2-2(急)

土砂災害特別警戒区域の区域区分図
(急傾斜地の崩壊に伴う土石等の移動により建築物の地上部に作用すると想定される力)

土砂災害防止法施行令第二条の基準に該当する区域



土砂災害防止法施行令第三条の基準に該当する区域



それ以外の区域



+

縮尺

1:1,500

自然現象の種類

告示番号

告示年月日

急傾斜地の崩壊

千葉県告示第874号
千葉県告示第875号

平成22年12月17日

箇所番号

箇所名

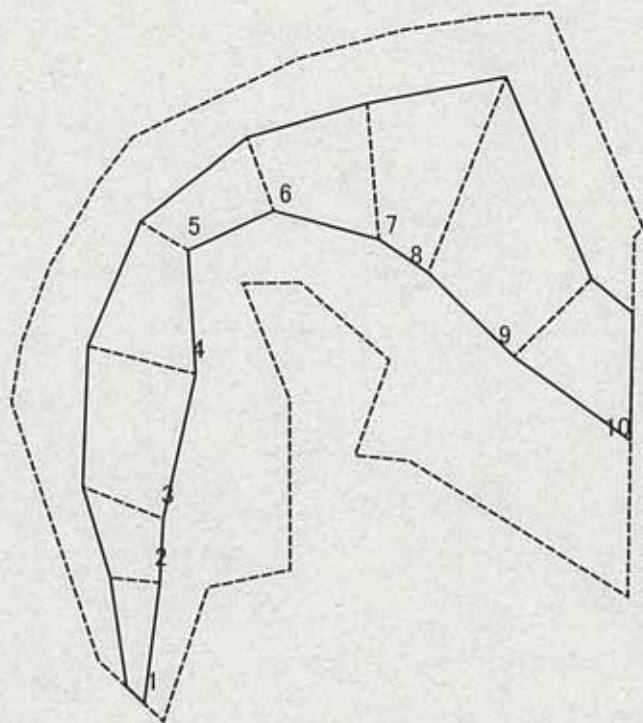
所在地

II-6256

岩瀬3

富津市岩瀬

土砂災害警戒区域等の指定の告示に係る図書(その2-3)



0 25 50 100 m

図中の数字は横断測線番号を示す

様式-2-3(急)
土砂災害特別警戒区域の区域区分図
(急傾斜地の崩壊に伴う土石等の堆積により
建築物の地上部に作用すると想定される力)

土砂災害防止法施行令第二条の基準に該当する区域



土砂災害防止法
施行令第三条の
基準に該当する
区域



それ以外の区域



±

縮尺

1:1,500

自然現象
の種類

急傾斜地の崩壊

告示番号

千葉県告示第874号
千葉県告示第875号

告示年月日

平成22年12月17日

箇所番号

II-6256

箇所名

岩瀬3

所在地

富津市岩瀬

