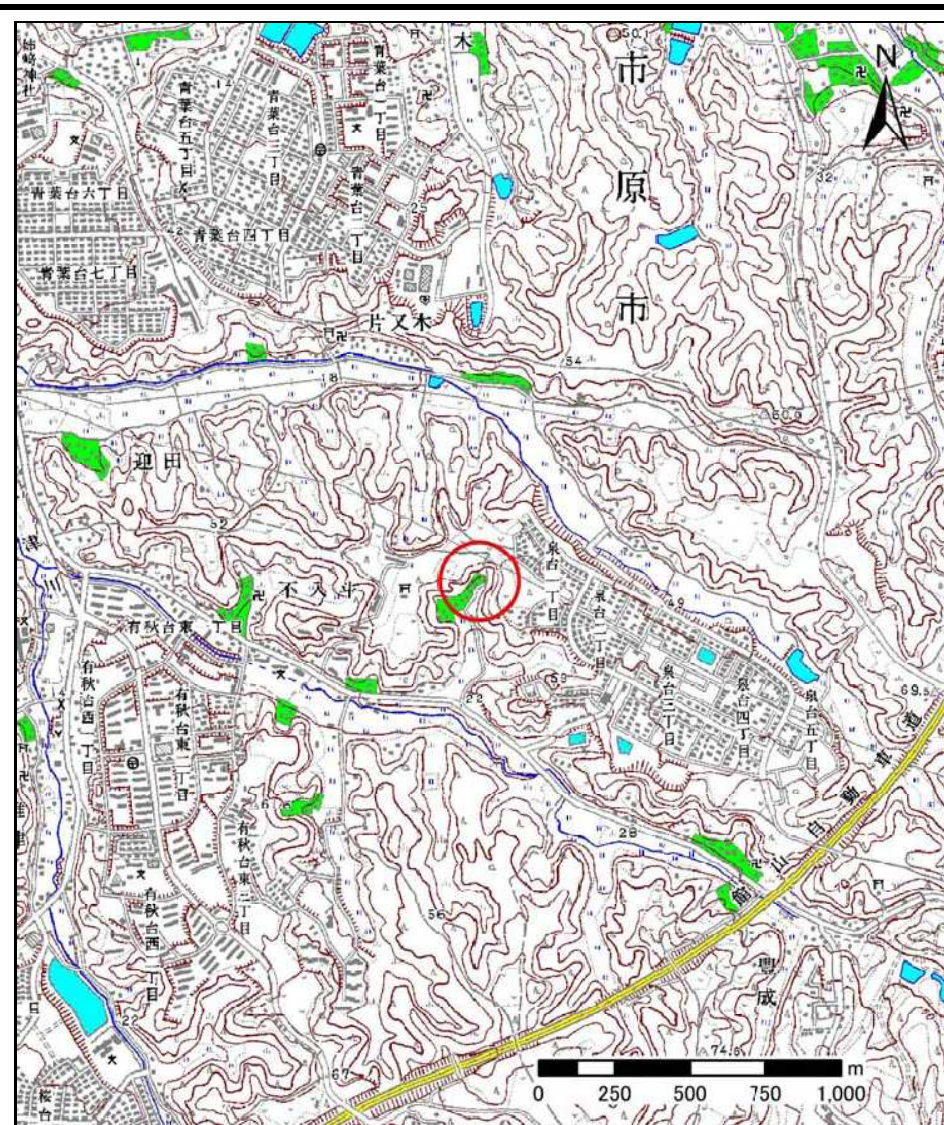


土砂災害警戒区域等の指定の告示に係る図書(その1)



(1/200,000)

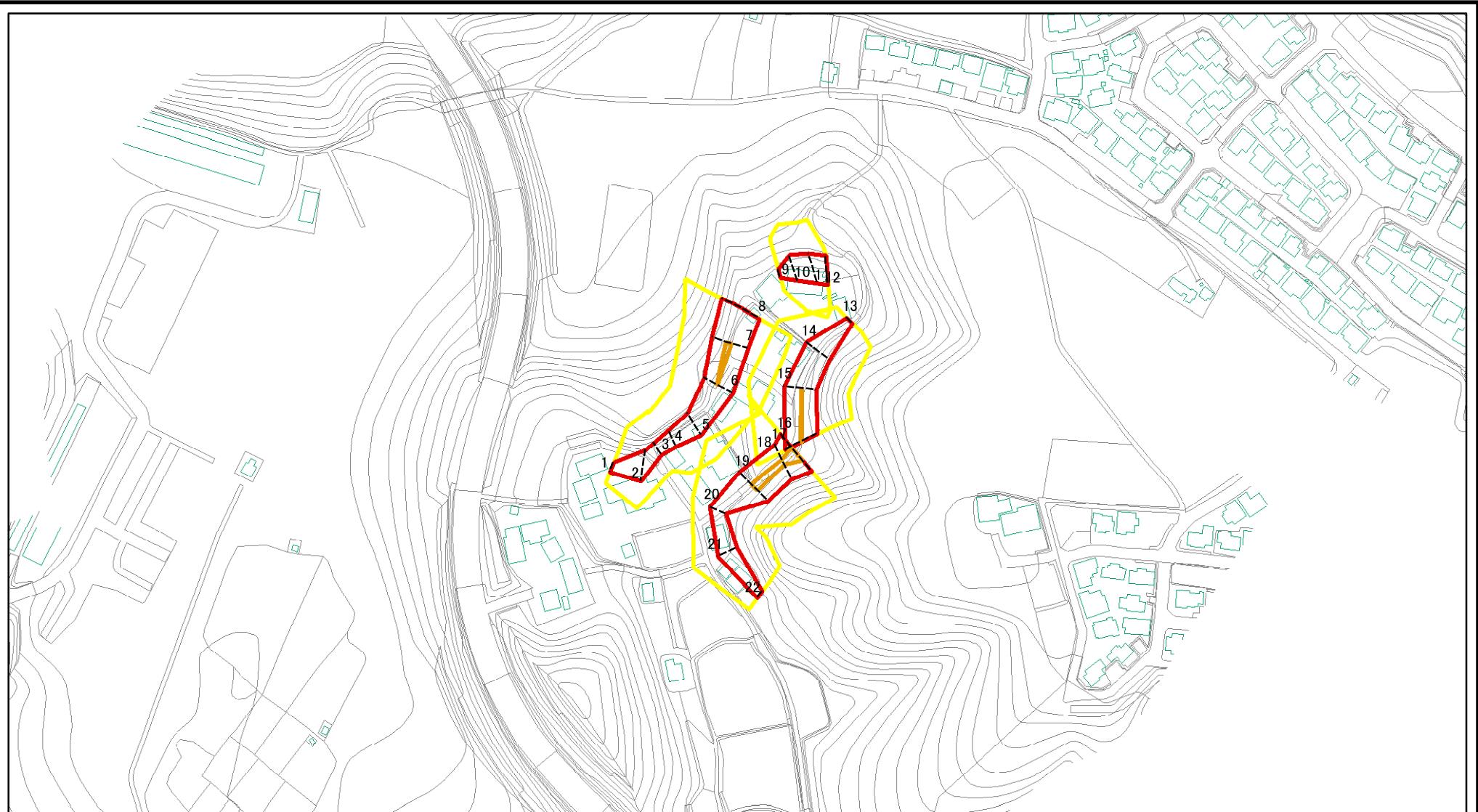


(1/25,000)

様式-1(急) 土砂災害警戒区域・土砂災害特別警戒区域 位置図	自然現象の種類	急傾斜地の崩壊
	箇所番号	II-0486
	箇所名	不入斗20
	所在地	千葉県市原市不入斗

「この地図は、国土地理院長の承認を得て、同院発行の数値地図20000(地図画像)及び数値地図25000(地図画像)を複製したものである。(承認番号 平21業複、第768号)」

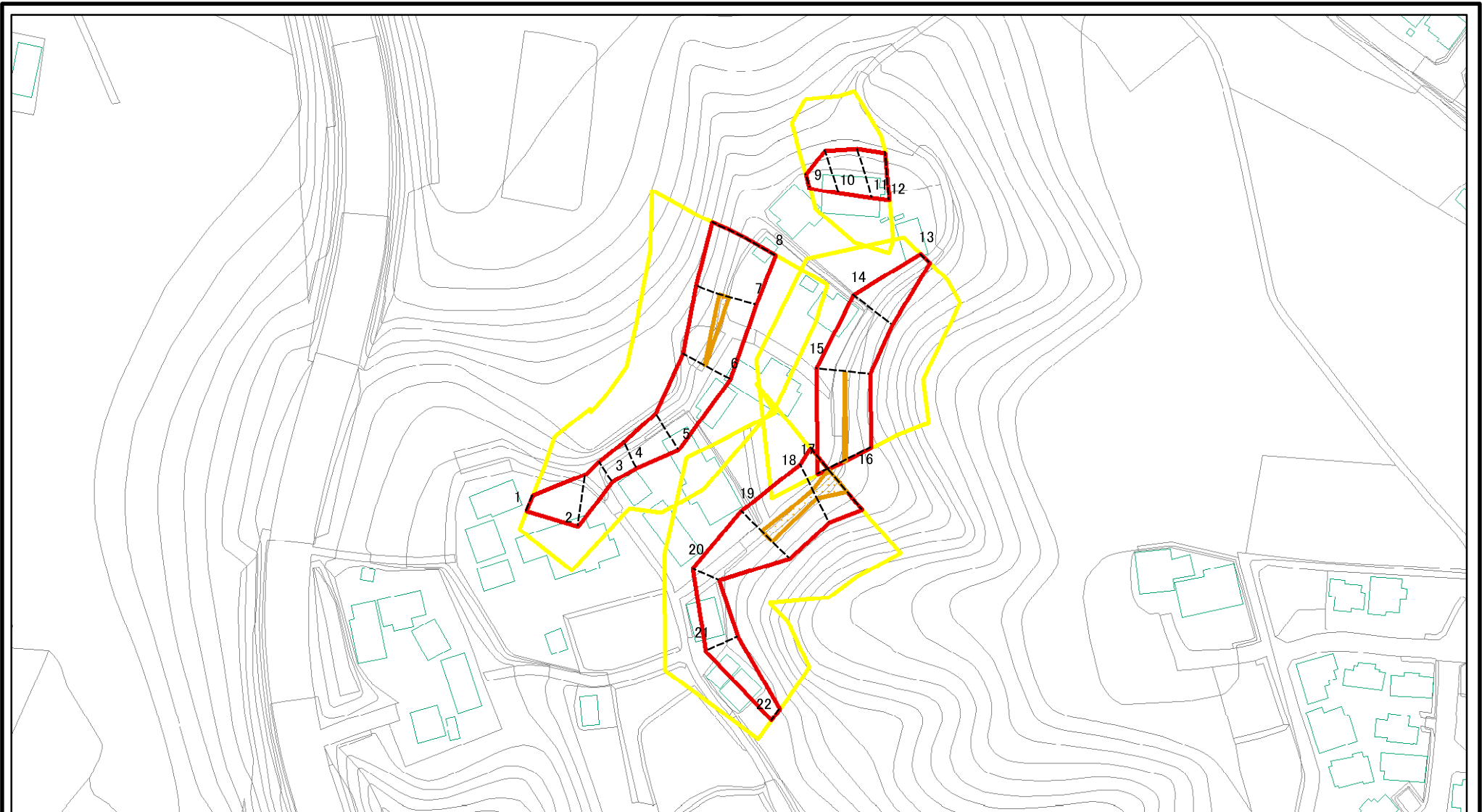
土砂災害警戒区域等の指定の告示に係る図書(その2)



図中の数字は横断測線番号を示す

様式-2(急) 土砂災害警戒区域・土砂災害特別警戒区域 区域図(その1)	土砂災害防止法施行令第二条の基準に該当する区域		N 縮尺 1:2,500	自然現象の種類	急傾斜地の崩壊	箇所番号	II-0486
	土砂災害防止法施行令第三条の基準に該当する区域			告示番号	警戒区域:千葉県告示第133号 特別警戒区域:千葉県告示第140号	箇所名	不入斗20
	それ以外の区域			告示年月日	平成24年3月2日	所在地	千葉県市原市不入斗

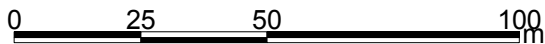
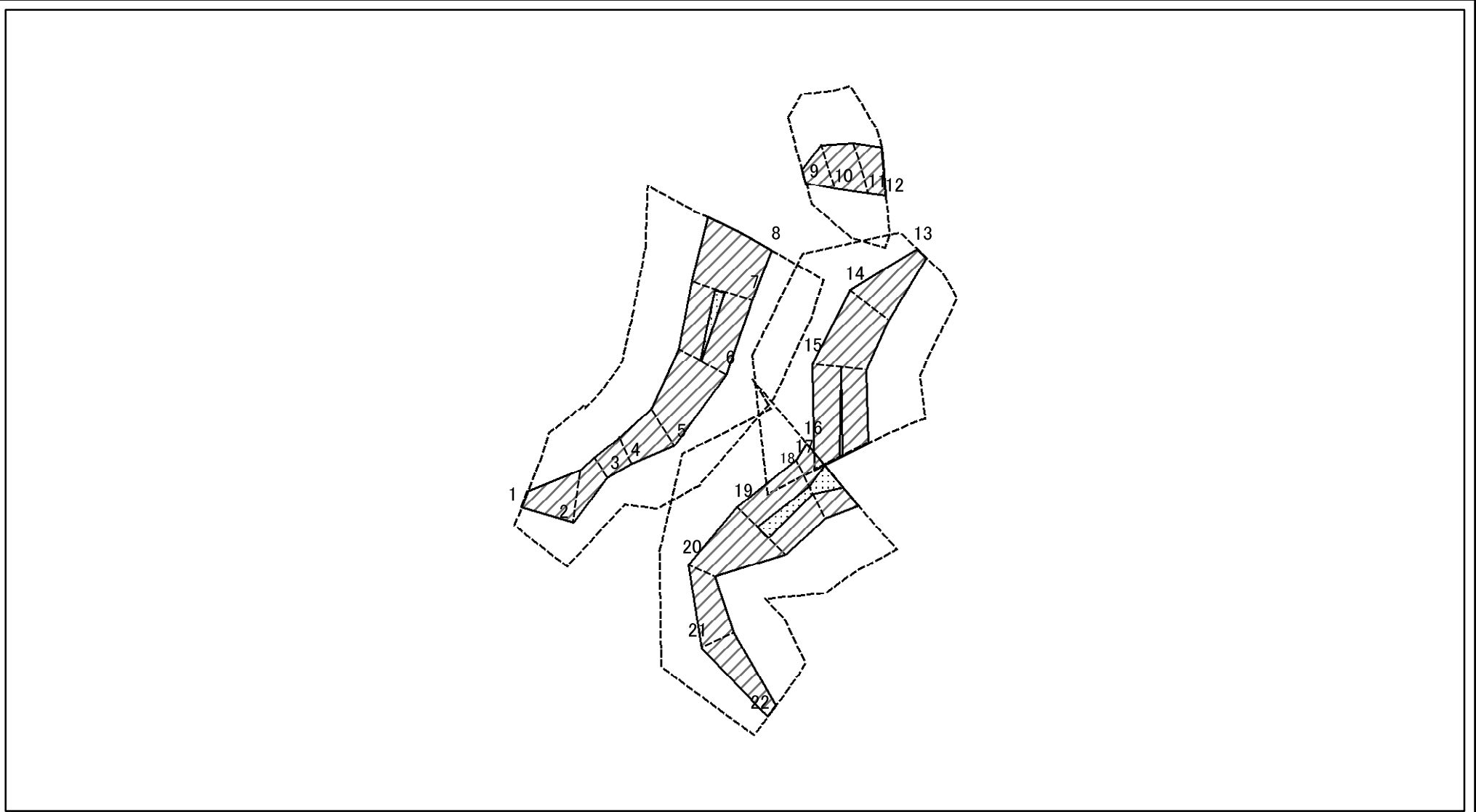
土砂災害警戒区域等の指定の告示に係る図書(その2-1)



図中の数字は横断測線番号を示す

様式-2-1(急) 土砂災害警戒区域・土砂災害特別警戒区域 区域図(その2)	土砂災害防止法施行令第二条の基準に該当する区域		N 縮尺 1:1,500	自然現象の種類	急傾斜地の崩壊	箇所番号	II-0486
	土砂災害防止法施行令第三条の基準に該当する区域			告示番号	警戒区域:千葉県告示第133号 特別警戒区域:千葉県告示第140号	箇所名	不入斗20
	それ以外の区域			告示年月日	平成24年3月2日	所在地	千葉県市原市不入斗

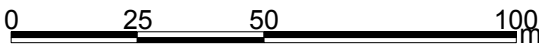
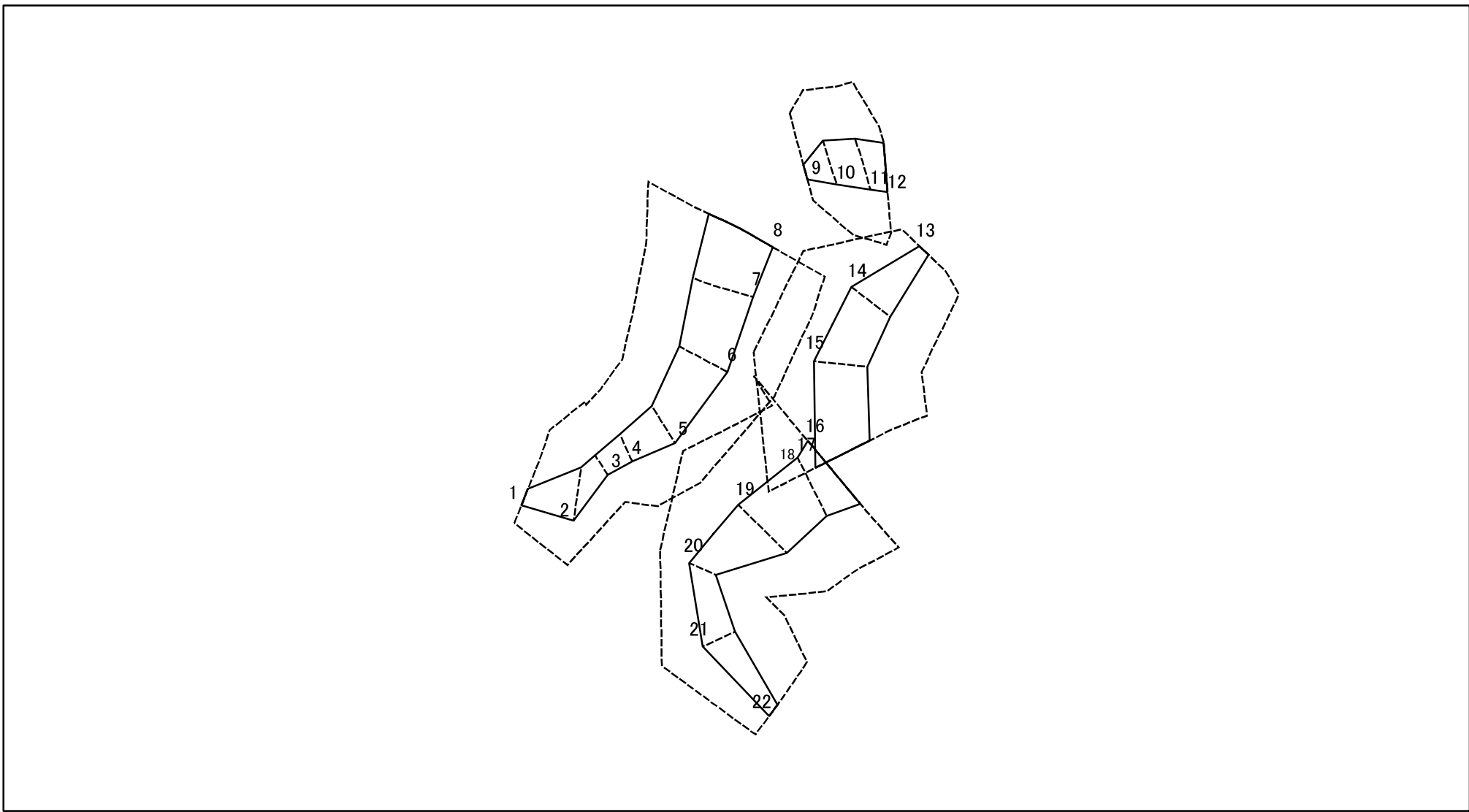
土砂災害警戒区域等の指定の告示に係る図書(その2-2)



図中の数字は横断測線番号を示す

様式-2-2(急) 土砂災害特別警戒区域の区域区分図 (急傾斜地の崩壊に伴う土石等の移動により 建築物の地上部に作用すると想定される力)	土砂災害防止法施行令第二条の基準に該当する区域		N 縮尺 1:1,500	自然現象の種類	急傾斜地の崩壊	箇所番号	II-0486
	土砂災害防止法施行令第三条の基準に該当する区域			告示番号	警戒区域 : 千葉県告示第133号 特別警戒区域 : 千葉県告示第140号	箇所名	不入斗20
	それ以外の区域			告示年月日	平成24年3月2日	所在地	千葉県市原市不入斗

土砂災害警戒区域等の指定の告示に係る図書(その2-3)



図中の数字は横断測線番号を示す

様式-2-3(急)
土砂災害特別警戒区域の区域区分図
(急傾斜地の崩壊に伴う土石等の堆積により
建築物の地上部に作用すると想定される力)

土砂災害防止法施行令第二条の基準に該当する区域	
土砂災害防止法施行令第三条の基準に該当する区域	
それ以外の区域	

N
縮尺
1:1,500

自然現象の種類	急傾斜地の崩壊	箇所番号	II-0486
告示番号	警戒区域 : 千葉県告示第133号 特別警戒区域: 千葉県告示第140号	箇所名	不入斗20
告示年月日	平成24年3月2日	所在地	千葉県市原市不入斗

土砂災害警戒区域等の指定の告示に係る図書(その3)

横断測線の区間	土石等の移動により建築物の地上部に作用すると想定される力				土石等の堆積により建築物の地上部に作用すると想定される力				横断測線の区間	土石等の移動により建築物の地上部に作用すると想定される力				土石等の堆積により建築物の地上部に作用すると想定される力			
	土石等の(移動)高さが1m以下の場合、土石等の移動による力が100kN/m ² を超える区域		それ以外の区域		土石等の堆積の高さが3mを超える区域		それ以外の区域			土石等の(移動)高さが1m以下の場合、土石等の移動による力が100kN/m ² を超える区域		それ以外の区域		土石等の堆積の高さが3mを超える区域		それ以外の区域	
	力の大きさのうち最大のもの (kN/m ²)	土石等の高さ (m)	力の大きさのうち最大のもの (kN/m ²)	土石等の高さ (m)	力の大きさのうち最大のもの (kN/m ²)	土石等の高さ (m)	力の大きさのうち最大のもの (kN/m ²)	土石等の高さ (m)		力の大きさのうち最大のもの (kN/m ²)	土石等の高さ (m)	力の大きさのうち最大のもの (kN/m ²)	土石等の高さ (m)	力の大きさのうち最大のもの (kN/m ²)	土石等の高さ (m)	力の大きさのうち最大のもの (kN/m ²)	土石等の高さ (m)
1 ~ 2	-	-	91.49	1.00	-	-	8.95	1.67	~								
2 ~ 3	-	-	91.49	1.00	-	-	11.11	2.08	~								
3 ~ 4	-	-	62.93	1.00	-	-	12.24	2.29	~								
4 ~ 5	-	-	89.30	1.00	-	-	12.24	2.29	~								
5 ~ 6	-	-	100.00	1.00	-	-	12.50	2.34	~								
6 ~ 7	109.72	1.00	100.00	1.00	-	-	12.50	2.34	~								
7 ~ 8	-	-	100.00	1.00	-	-	12.38	2.31	~								
9 ~ 10	-	-	91.54	1.00	-	-	13.51	2.52	~								
10 ~ 11	-	-	99.95	1.00	-	-	13.51	2.52	~								
11 ~ 12	-	-	99.95	1.00	-	-	13.18	2.46	~								
13 ~ 14	-	-	93.28	1.00	-	-	13.90	2.60	~								
14 ~ 15	-	-	100.00	1.00	-	-	13.90	2.60	~								
15 ~ 16	102.55	1.00	100.00	1.00	-	-	13.41	2.51	~								
17 ~ 18	124.70	1.00	100.00	1.00	-	-	13.25	2.48	~								
18 ~ 19	114.71	1.00	100.00	1.00	-	-	13.14	2.45	~								
19 ~ 20	-	-	100.00	1.00	-	-	13.14	2.45	~								
20 ~ 21	-	-	76.64	1.00	-	-	11.12	2.08	~								
21 ~ 22	-	-	76.64	1.00	-	-	11.12	2.08	~								
~									~								
~									~								
~									~								
~									~								
~									~								
~									~								
~									~								
~									~								
~									~								
~									~								

様式-3(急) 建築物の構造の規制に必要な衝撃に関する事項	自然現象の種類	急傾斜地の崩壊	箇所番号	II-0486
	告示番号	警戒区域 : 千葉県告示第133号 特別警戒区域 : 千葉県告示第140号	箇所名	不入斗20
	告示年月日	平成24年3月2日	所在地	千葉県市原市不入斗