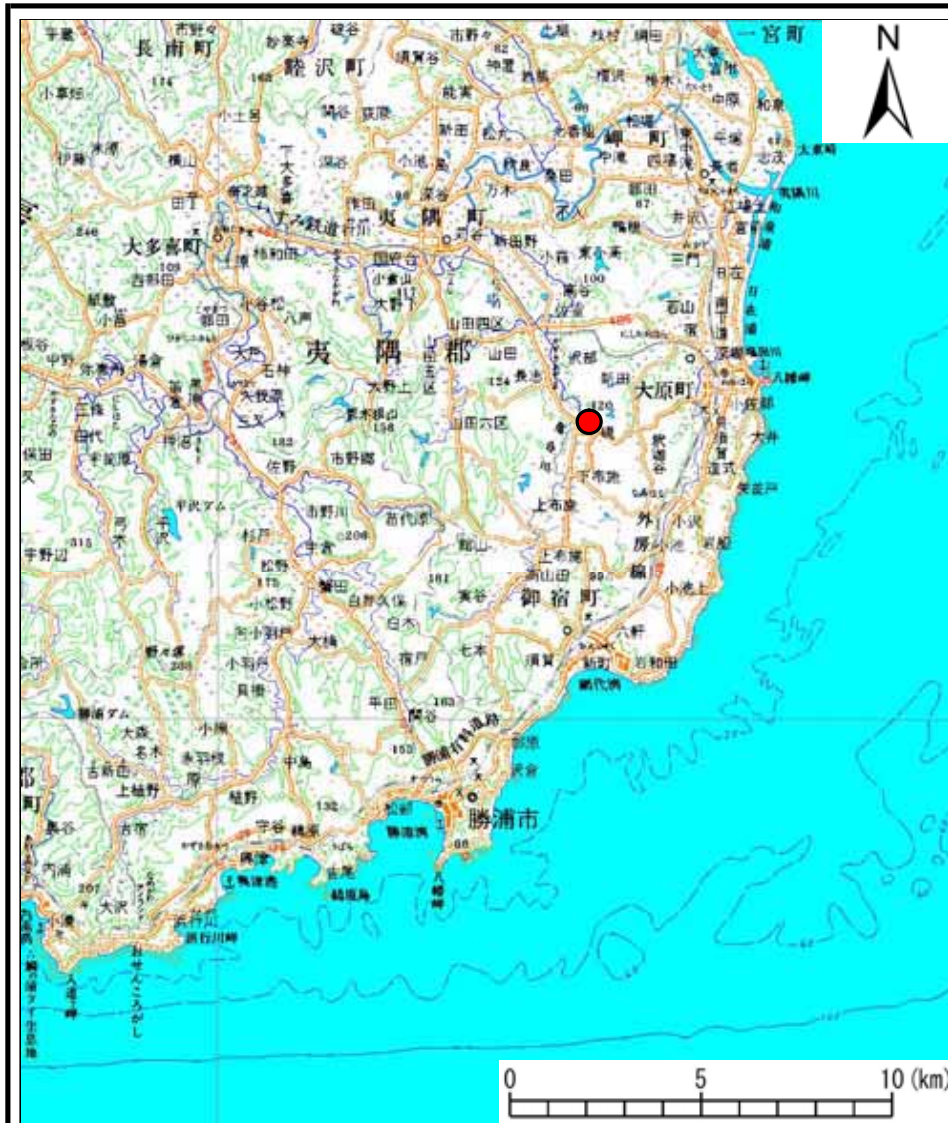
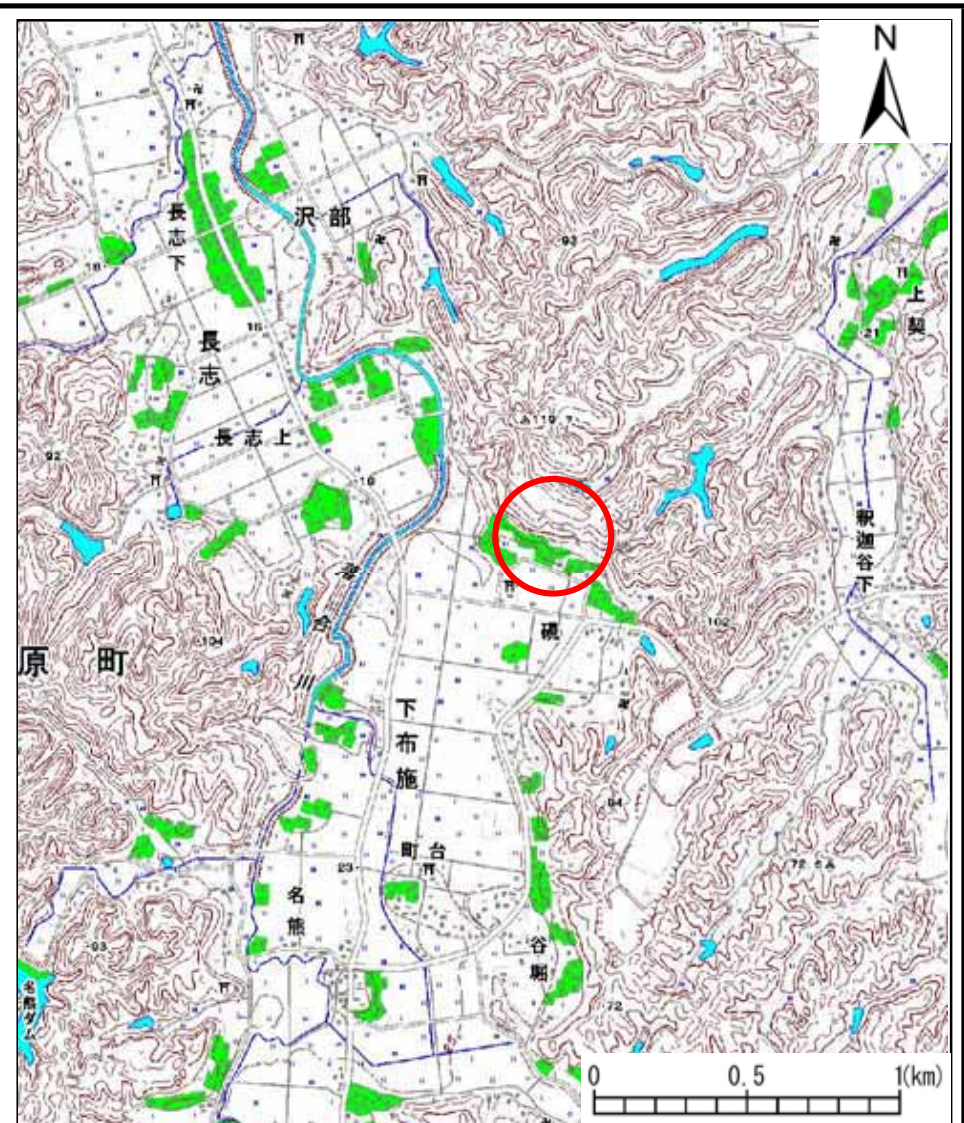


# 土砂災害警戒区域等の指定の公示に係る図書(その1)



(1/200,000)



(1/25,000)

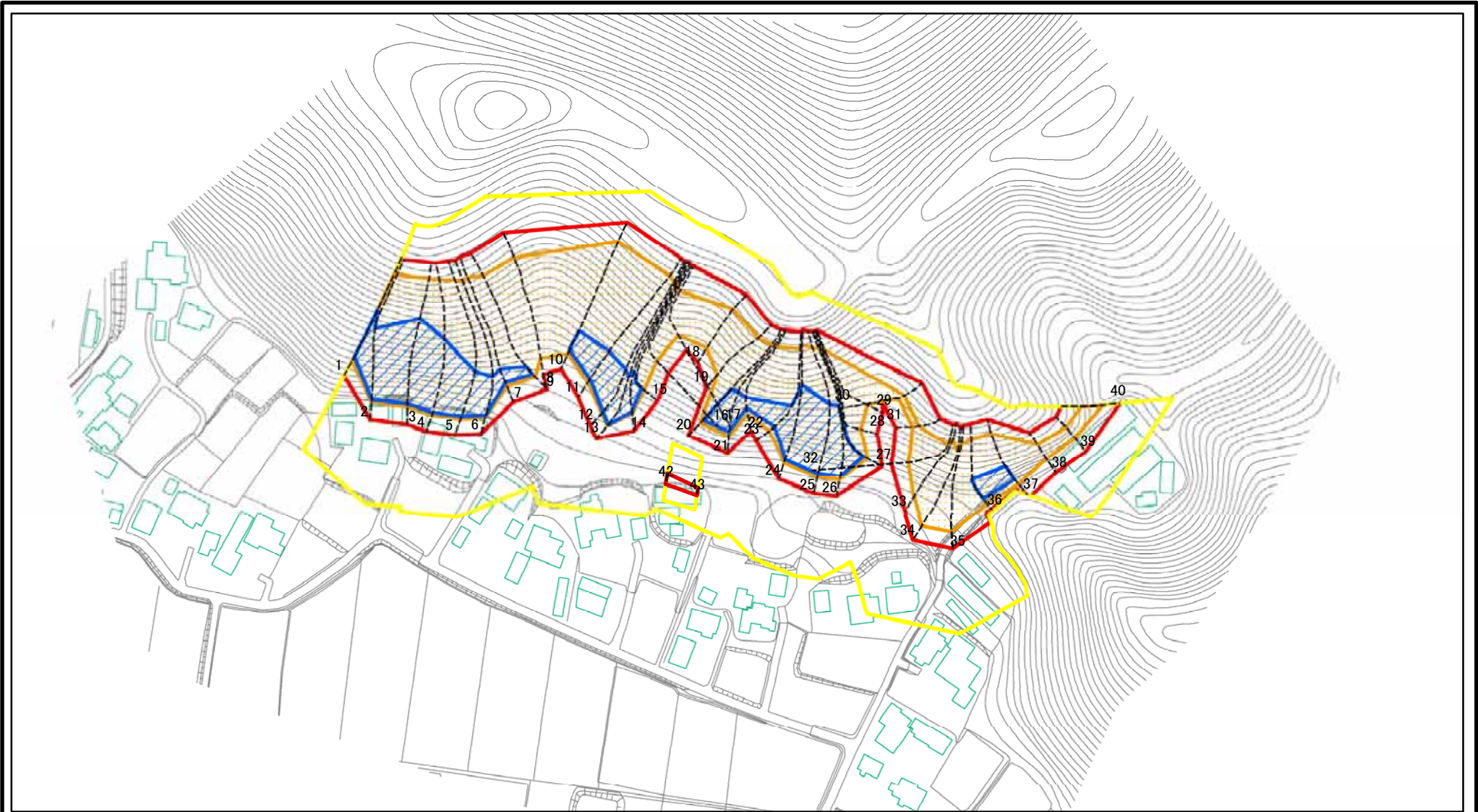
様式-1(急)  
土砂災害警戒区域・土砂災害特別警戒区域  
位置図

自然現象の種類	急傾斜地の崩壊
箇所番号	I-0927
箇所名	下布施20
所在地	いすみ市下布施硯

この地図は、国土地理院の承認を得て、同院発行の数値地図20000(地図画像)、及び数値地図25000(地図画像)を複製したものである。(承認番号 平19総複 第399号)



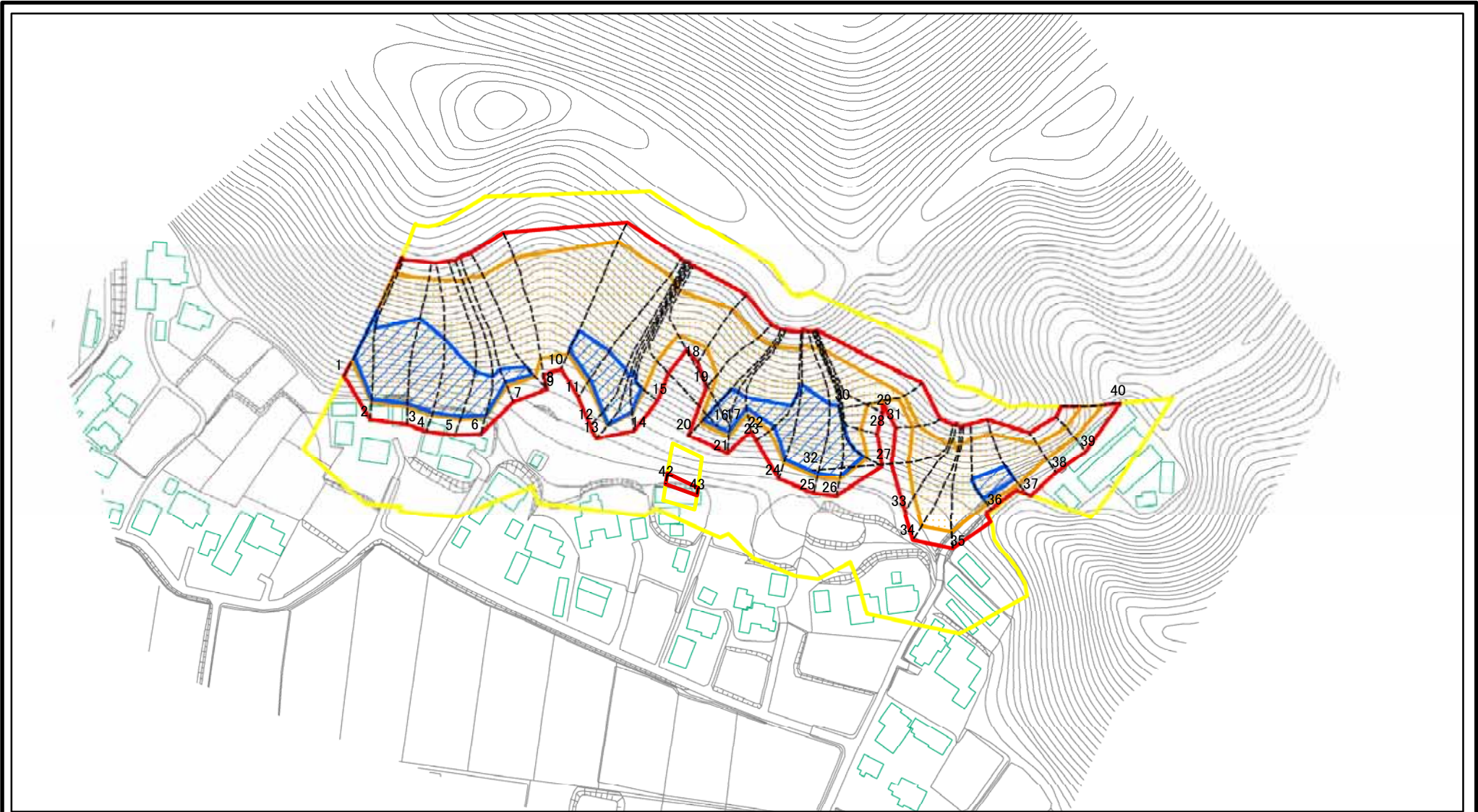
# 土砂災害警戒区域等の指定の公示に係る図書(その2-1)



図中の数字は横断測線番号を示す

様式-2-1(急) 土砂災害警戒区域・土砂災害特別警戒区域 区域図(その2)	土砂災害防止法施行令第二条の基準に該当する区域		N 縮尺 1:2,500	自然現象の種類	急傾斜地の崩壊	箇所番号	I-0927
	土砂災害防止法施行令第三条の基準に該当する区域			告示番号	千葉県告示第546号	箇所名	下布施20
	土砂等の(移動)高さが1m以下の場合、土砂等の移動による力が100kN/m <sup>2</sup> を超える区域			告示年月日	平成20年6月13日	所在地	いすみ市下布施砦
	土砂等の堆積の高さが3mを超える区域						
	それ以外の区域						

# 土砂災害警戒区域等の指定の公示に係る図書(その2-1)



0 25 50 100m

図中の数字は横断測線番号を示す

様式-2-1(急)

土砂災害警戒区域・土砂災害特別警戒区域  
区域図(その2)

土砂災害防止法施行令第二条の基準に該当する区域	
土砂災害防止法施行令第三条の基準に該当する区域	
それ以外の区域	

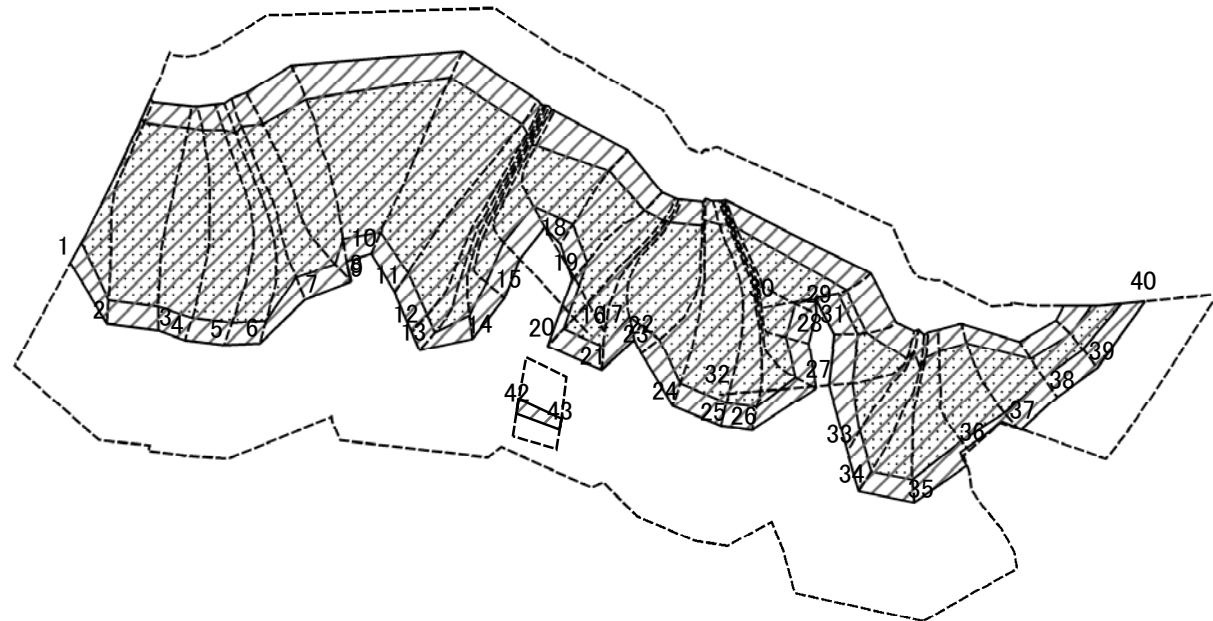


縮尺

1:2,500

自然現象の種類	急傾斜地の崩壊	箇所番号	I-0927
告示番号	千葉県告示第548号	箇所名	下布施20
告示年月日	平成20年6月13日	所在地	いすみ市下布施砦

# 土砂災害警戒区域等の指定の公示に係る図書(その2-2)



図中の数字は横断測線番号を示す

様式-2-2(急)  
土砂災害特別警戒区域の区域区分図  
(急傾斜地の崩壊に伴う土石等の移動により  
建築物の地上部に作用すると想定される力)

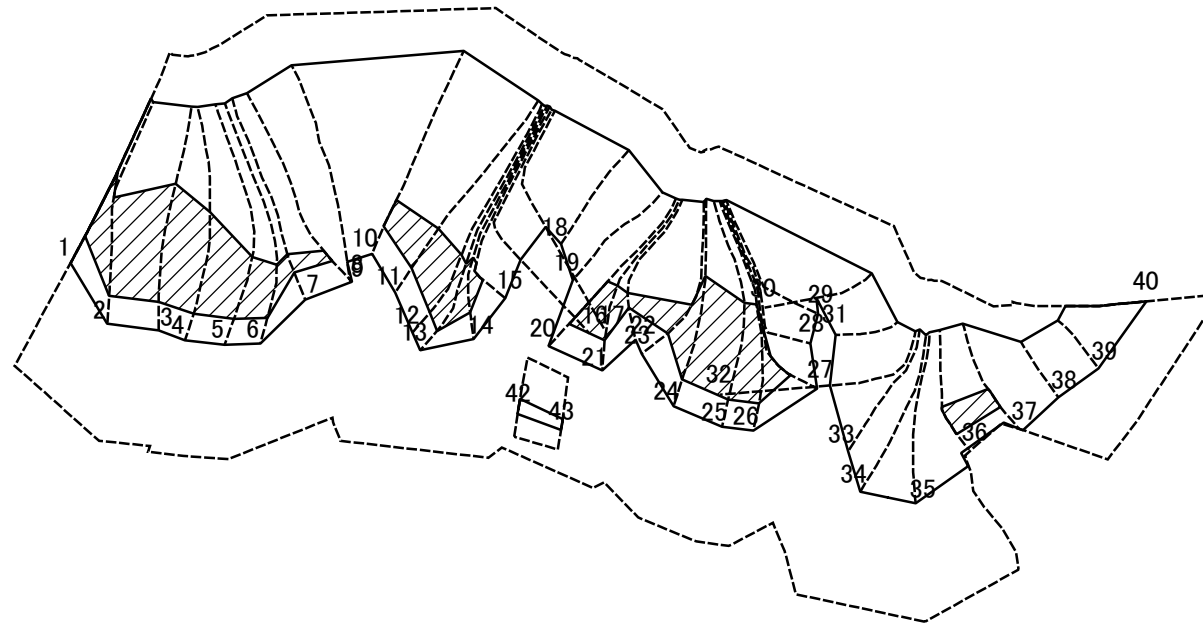
土砂災害防止法施行令第二条の基準に該当する区域	
土砂災害防止法施行令第三条の基準に該当する区域	
それ以外の区域	

	縮尺
	1:2,500

自然現象の種類	急傾斜地の崩壊	箇所番号	I-0927
告示番号	千葉県告示第548号	箇所名	下布施20
告示年月日	平成20年6月13日	所在地	いずみ市下布施砦



# 土砂災害警戒区域等の指定の公示に係る図書(その2-3)



0 25 50 100  
m

図中の数字は横断測線番号を示す

様式-2-3(急)  
土砂災害特別警戒区域の区域区分図  
(急傾斜地の崩壊に伴う土石等の堆積により  
建築物の地上部に作用すると想定される力)

土砂災害防止法施行令第二条の基準に該当する区域



自然現象  
の種類

急傾斜地の崩壊

箇所番号

I-0927

土砂災害防止法  
施行令第三条の  
基準に該当する  
区域

土石等の堆積の高さが3mを超える区域



縮尺

告示番号

千葉県告示第548号

箇所名

下布施20

それ以外の区域



1:2,500

告示年月日

平成20年6月13日

所在地

いすみ市下布施碓

## 土砂災害警戒区域等の指定の公示に係る図書(その3)

横断測線の区間	土石等の移動により建築物の地上部に作用すると想定される力				土石等の堆積により建築物の地上部に作用すると想定される力				横断測線の区間	土石等の移動により建築物の地上部に作用すると想定される力				土石等の堆積により建築物の地上部に作用すると想定される力			
	土石等の(移動)高さが1m以下の場合、土石等の移動による力が100kN/m <sup>2</sup> を超える区域		それ以外の区域		土石等の堆積の高さが3mを超える区域		それ以外の区域			土石等の(移動)高さが1m以下の場合、土石等の移動による力が100kN/m <sup>2</sup> を超える区域		それ以外の区域		土石等の堆積の高さが3mを超える区域		それ以外の区域	
	力の大きさのうち最大のもの (kN/m <sup>2</sup> )	土石等の高さ (m)	力の大きさのうち最大のもの (kN/m <sup>2</sup> )	土石等の高さ (m)	力の大きさのうち最大のもの (kN/m <sup>2</sup> )	土石等の高さ (m)	力の大きさのうち最大のもの (kN/m <sup>2</sup> )	土石等の高さ (m)		力の大きさのうち最大のもの (kN/m <sup>2</sup> )	土石等の高さ (m)	力の大きさのうち最大のもの (kN/m <sup>2</sup> )	土石等の高さ (m)	力の大きさのうち最大のもの (kN/m <sup>2</sup> )	土石等の高さ (m)	力の大きさのうち最大のもの (kN/m <sup>2</sup> )	土石等の高さ (m)
1 ~ 2	158.54	1.00	100.00	1.00	22.27	3.94	16.95	3.00	27 ~ 28	145.22	1.00	100.00	1.00	-	-	16.95	3.00
2 ~ 3	160.84	1.00	100.00	1.00	22.73	4.02	16.95	3.00	28 ~ 29	143.52	1.00	100.00	1.00	-	-	16.55	2.93
3 ~ 4	160.84	1.00	100.00	1.00	22.73	4.02	16.95	3.00	29 ~ 30	140.69	1.00	100.00	1.00	-	-	16.54	2.93
4 ~ 5	155.53	1.00	100.00	1.00	22.03	3.90	16.95	3.00	30 ~ 31	106.48	1.00	100.00	1.00	-	-	11.46	2.03
5 ~ 6	149.42	1.00	100.00	1.00	21.41	3.79	16.95	3.00	31 ~ 32	133.15	1.00	100.00	1.00	-	-	14.23	2.52
6 ~ 7	143.86	1.00	100.00	1.00	20.76	3.68	16.95	3.00	32 ~ 33	149.49	1.00	100.00	1.00	-	-	16.95	3.00
7 ~ 8	143.86	1.00	100.00	1.00	19.01	3.36	16.95	3.00	33 ~ 34	149.49	1.00	100.00	1.00	-	-	16.95	3.00
8 ~ 9	136.44	1.00	100.00	1.00	-	-	16.95	3.00	34 ~ 35	147.76	1.00	100.00	1.00	-	-	16.90	2.99
9 ~ 10	145.55	1.00	100.00	1.00	-	-	16.95	3.00	35 ~ 36	154.73	1.00	100.00	1.00	-	-	16.95	3.00
10 ~ 11	146.51	1.00	100.00	1.00	19.15	3.39	16.95	3.00	36 ~ 37	154.87	1.00	100.00	1.00	18.68	3.31	16.95	3.00
11 ~ 12	146.51	1.00	100.00	1.00	20.73	3.67	16.95	3.00	37 ~ 38	154.87	1.00	100.00	1.00	-	-	16.95	3.00
12 ~ 13	140.98	1.00	100.00	1.00	20.73	3.67	16.95	3.00	38 ~ 39	125.16	1.00	100.00	1.00	-	-	14.91	2.64
13 ~ 14	142.15	1.00	100.00	1.00	20.83	3.69	16.95	3.00	39 ~ 40	121.26	1.00	100.00	1.00	-	-	14.06	2.49
14 ~ 15	142.15	1.00	100.00	1.00	20.83	3.69	16.95	3.00	42 ~ 43	-	-	52.55	1.00	-	-	12.14	2.15
15 ~ 16	138.49	1.00	100.00	1.00	-	-	16.95	3.00	~								
16 ~ 17	129.01	1.00	100.00	1.00	-	-	15.77	2.79	~								
17 ~ 18	134.99	1.00	100.00	1.00	-	-	14.33	2.54	~								
18 ~ 19	142.30	1.00	100.00	1.00	-	-	16.27	2.88	~								
19 ~ 20	152.23	1.00	100.00	1.00	-	-	16.95	3.00	~								
20 ~ 21	153.26	1.00	100.00	1.00	19.85	3.51	16.95	3.00	~								
21 ~ 22	153.26	1.00	100.00	1.00	19.85	3.51	16.95	3.00	~								
22 ~ 23	153.77	1.00	100.00	1.00	17.37	3.07	16.95	3.00	~								
23 ~ 24	161.65	1.00	100.00	1.00	22.94	4.06	16.95	3.00	~								
24 ~ 25	161.65	1.00	100.00	1.00	22.94	4.06	16.95	3.00	~								
25 ~ 26	154.97	1.00	100.00	1.00	21.98	3.89	16.95	3.00	~								
26 ~ 27	152.09	1.00	100.00	1.00	21.68	3.84	16.95	3.00	~								

様式-3(急)  建築物の構造の規制に必要な衝撃に関する事項	自然現象の種類	急傾斜地の崩壊	箇所番号	I-0927
	告示番号	千葉県告示第548号	箇所名	下布施20
	告示年月日	平成20年6月13日	所在地	いすみ市下布施硯