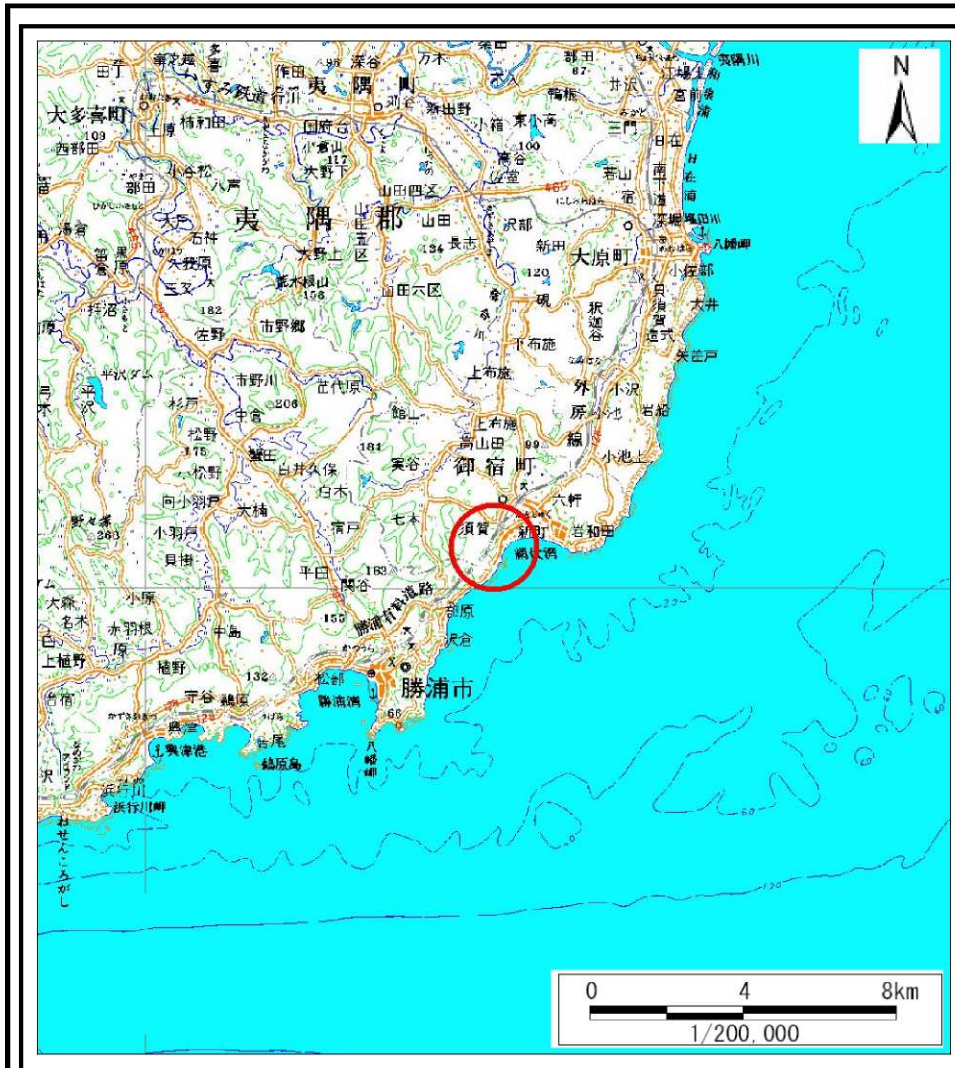
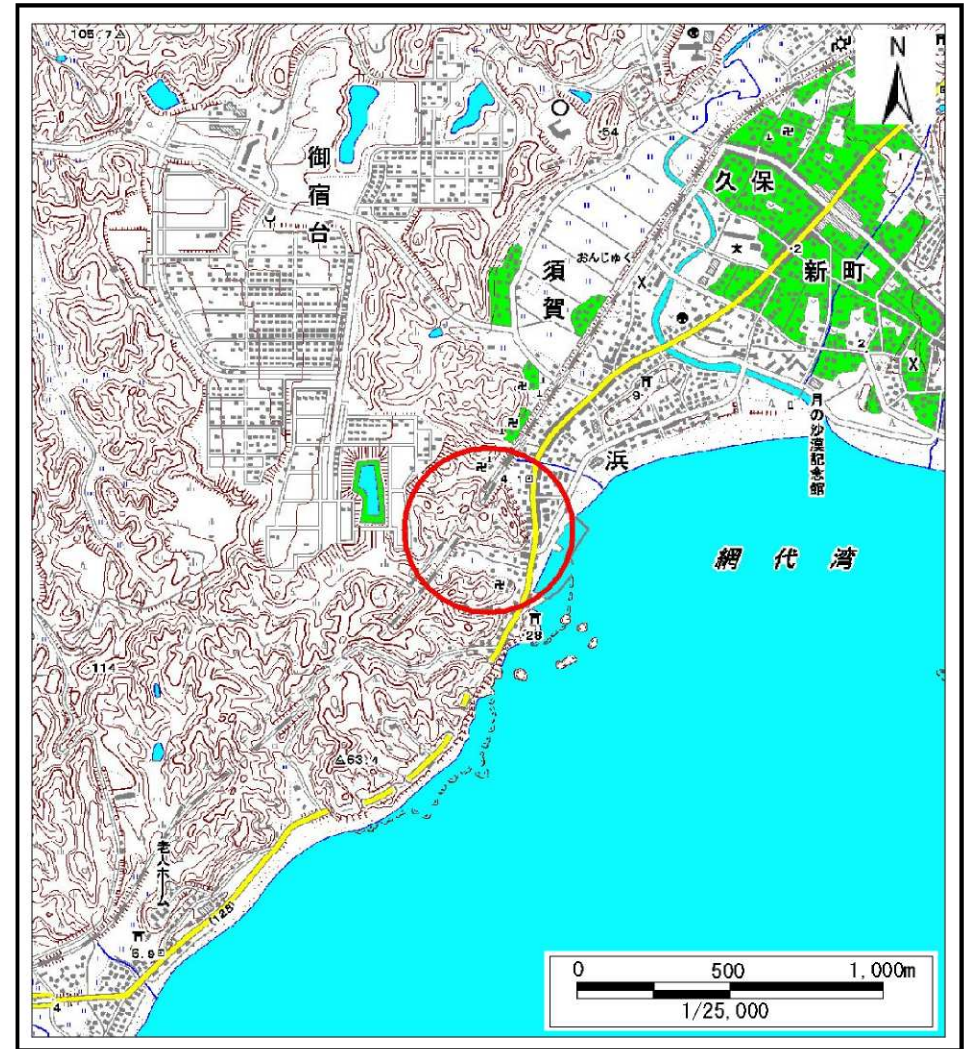


# 土砂災害警戒区域等の指定の告示に係る図書(その1)



(1/200,000)



(1/25,000)

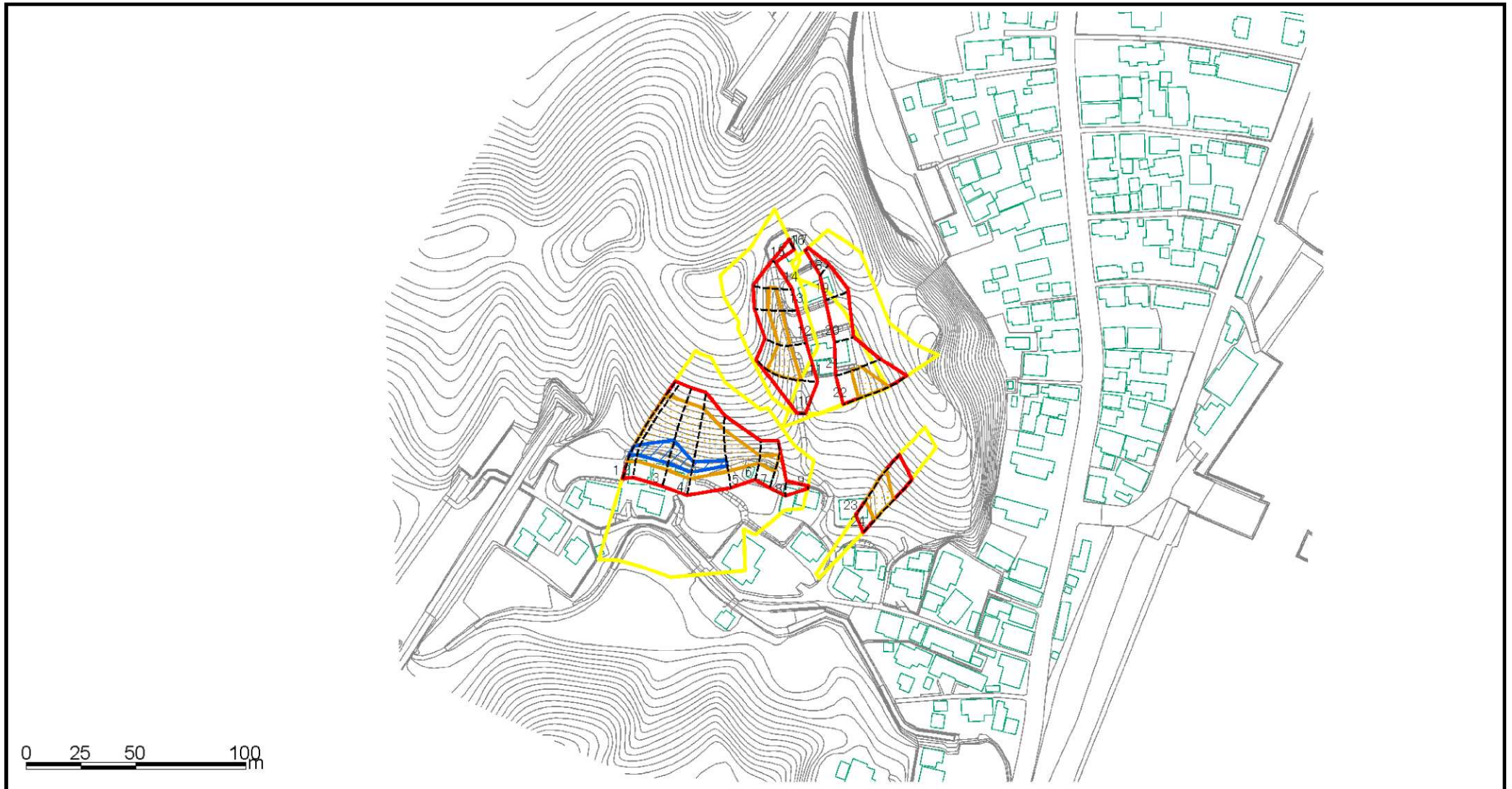
様式-1(急)  
土砂災害警戒区域・土砂災害特別警戒区域  
位置図

自然現象の種類	急傾斜地の崩壊
箇所番号	I-0923
箇所名	浜ノ谷
所在地	夷隅郡御宿町浜字浜ノ谷

この地図は、国土地理院長の承認を得て、同院発行の数値地図20000(地図画像)及び数値地図25000(地図画像)を複製したものである。(承認番号 平19総複、第493号)

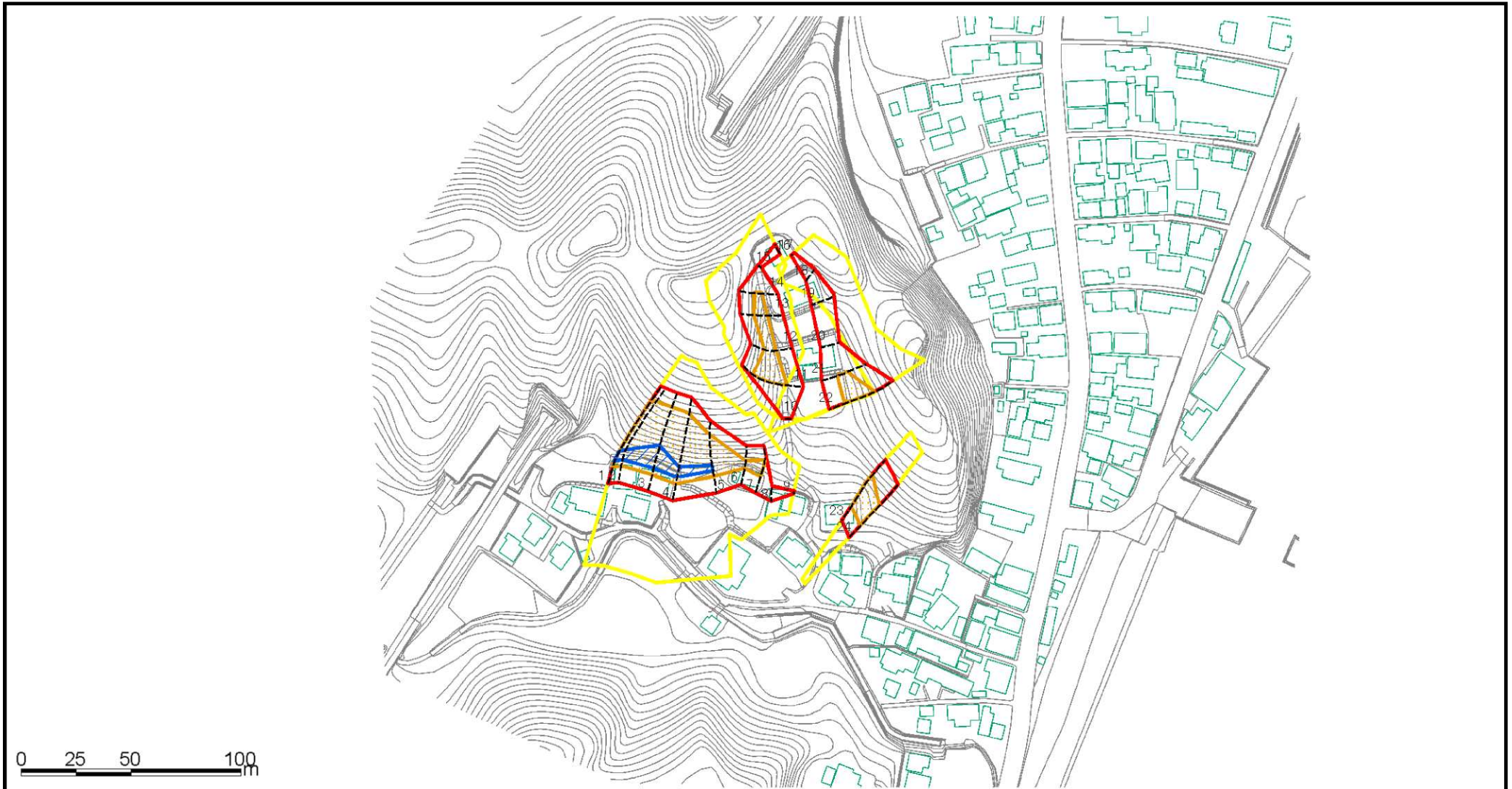


# 土砂災害警戒区域等の指定の告示に係る図書(その2)



様式-2(急) 土砂災害警戒区域 区域図(その1)	土砂災害防止法施行令第二条の基準に該当する区域		N 縮尺 1:2,500	自然現象の種類 急傾斜地の崩壊	箇所番号 I-0923
	土砂災害防止法施行令第三条の基準に該当する区域			告示番号 第836号	箇所名 浜ノ谷
	土石等の(移動)高さが1m以下の場合、 土石等の移動による力が100kN/m <sup>2</sup> を超える区域			告示年月日 平成20年11月25日	所在地 夷隅郡御宿町浜字浜ノ谷
	土石等の堆積の高さが3mを超える区域				
	それ以外の区域				

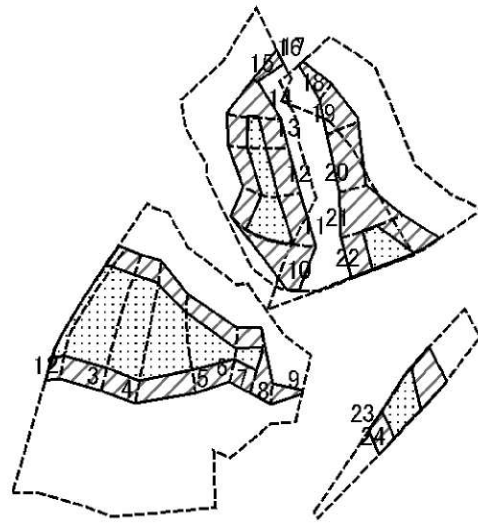
# 土砂災害警戒区域等の指定の告示に係る図書(その2-1)



様式-2-1(急) 土砂災害特別警戒区域 区域図(その2)	土砂災害防止法施行令第二条の基準に該当する区域		N 縮尺 1:2,500	自然現象の種類 急傾斜地の崩壊	箇所番号 I-0923
	土砂災害防止法施行令第三条の基準に該当する区域	  		告示番号 第837号	箇所名 浜ノ谷
	土砂等の(移動)高さが1m以下の場合、土砂等の移動による力が100kN/m <sup>2</sup> を超える区域			告示年月日 平成20年11月25日	所在地 夷隅郡御宿町浜字浜ノ谷
	土砂等の堆積の高さが3mを超える区域				
	それ以外の区域				



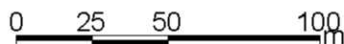
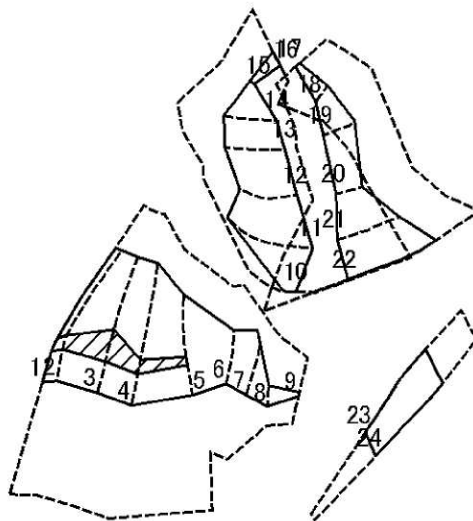
# 土砂災害警戒区域等の指定の告示に係る図書(その2-2)



0 25 50 100 m

様式-2-2(急) 土砂災害特別警戒区域の区域区分図 (急傾斜地の崩壊に伴う土石などの移動により建築物の地上部に作用すると想定される力)	土砂災害防止法施行令第二条の基準に該当する区域		縮尺 1:2,500	自然現象の種類	急傾斜地の崩壊	箇所番号	I-0923
	土砂災害防止法施行令第三条の基準に該当する区域	土石等の(移動)高さが1m以下の場合、 土石等の移動による力が100kN/m <sup>2</sup> を超える区域		告示番号	第837号	箇所名	浜ノ谷
	それ以外の区域			告示年月日	平成20年11月25日	所在地	夷隅郡御宿町浜字浜ノ谷

# 土砂災害警戒区域等の指定の告示に係る図書(その2-3)

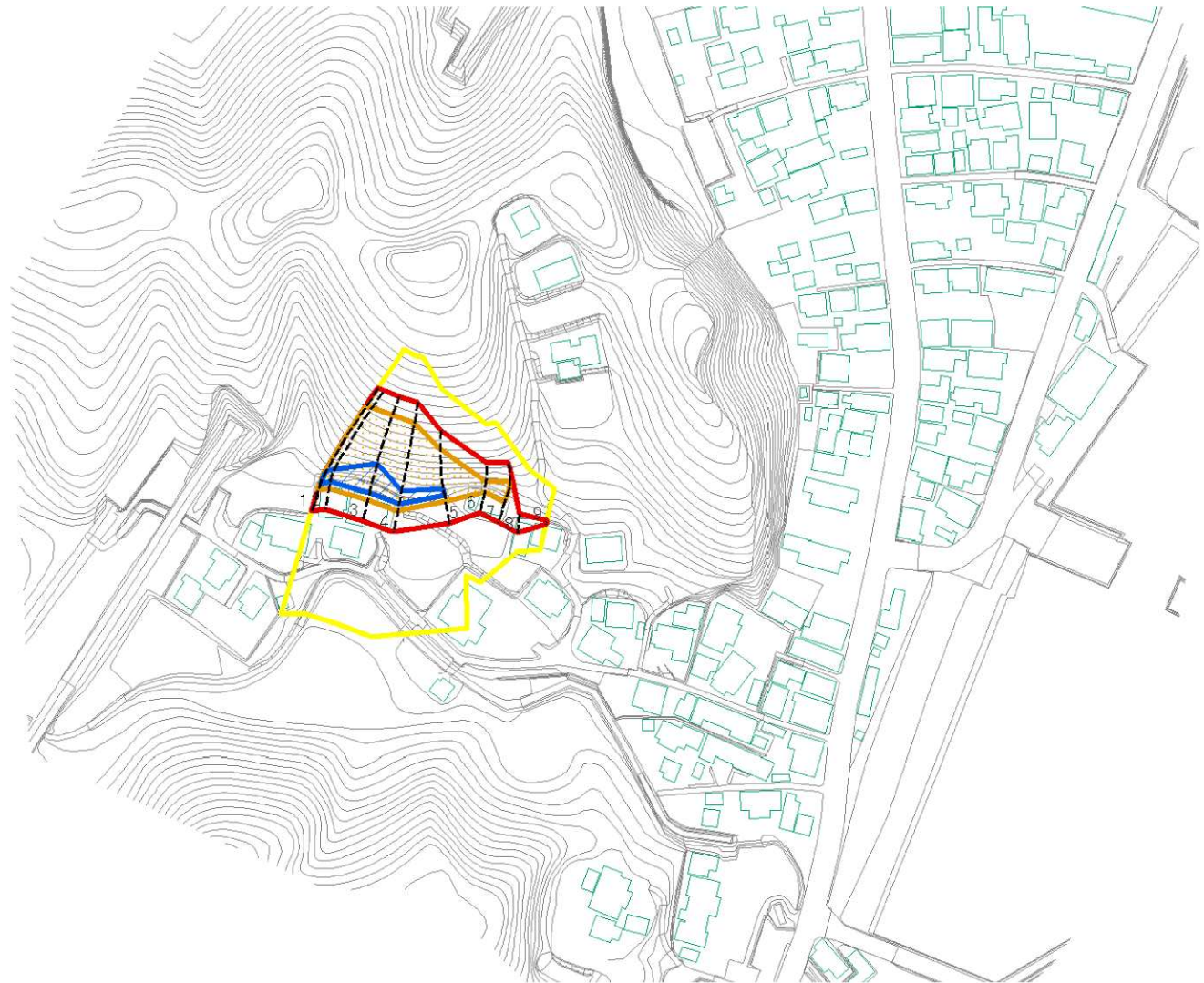


様式-2-3(急) 土砂災害特別警戒区域の区域区分図 (急傾斜地の崩壊に伴う土石などの堆積により建築物の地上部に作用すると想定される力)	土砂災害防止法施行令第二条の基準に該当する区域			N 縮尺 1:2,500	自然現象の種類	急傾斜地の崩壊	箇所番号	I-0923
	土砂災害防止法施行令第三条の基準に該当する区域	土石等の堆積の高さが3mを超える区域			告示番号	第837号	箇所名	浜ノ谷
		それ以外の区域			告示年月日	平成20年11月25日	所在地	夷隅郡御宿町浜字浜ノ谷

### 土砂災害警戒区域等の指定の告示に係る図書(その3)

横断測線の区間	土石等の移動により建築物の地上部に作用すると想定される力				土石等の堆積により建築物の地上部に作用すると想定される力				横断測線の区間	土石等の移動により建築物の地上部に作用すると想定される力				土石等の堆積により建築物の地上部に作用すると想定される力			
	土石等の(移動)高さが1m以下の場合、土石等の移動による力が100kN/m <sup>2</sup> を超える区域		それ以外の区域		土石等の堆積の高さが3mを超える区域		それ以外の区域			土石等の(移動)高さが1m以下の場合、土石等の移動による力が100kN/m <sup>2</sup> を超える区域		それ以外の区域		土石等の堆積の高さが3mを超える区域		それ以外の区域	
	力の大きさのうち最大のもの(kN/m <sup>2</sup> )	土石等の高さ(m)	力の大きさのうち最大のもの(kN/m <sup>2</sup> )	土石等の高さ(m)	力の大きさのうち最大のもの(kN/m <sup>2</sup> )	土石等の高さ(m)	力の大きさのうち最大のもの(kN/m <sup>2</sup> )	土石等の高さ(m)		力の大きさのうち最大のもの(kN/m <sup>2</sup> )	土石等の高さ(m)	力の大きさのうち最大のもの(kN/m <sup>2</sup> )	土石等の高さ(m)	力の大きさのうち最大のもの(kN/m <sup>2</sup> )	土石等の高さ(m)	力の大きさのうち最大のもの(kN/m <sup>2</sup> )	土石等の高さ(m)
1 ~ 2	151.47	1.00	100.00	1.00	17.41	3.08	16.95	3.00									
2 ~ 3	154.93	1.00	100.00	1.00	17.91	3.17	16.95	3.00									
3 ~ 4	154.93	1.00	100.00	1.00	17.91	3.17	16.95	3.00									
4 ~ 5	153.82	1.00	100.00	1.00	18.62	3.30	16.95	3.00									
5 ~ 6	148.79	1.00	100.00	1.00	-	-	16.95	3.00									
6 ~ 7	124.70	1.00	100.00	1.00	-	-	15.51	2.75									
7 ~ 8	-	-	100.00	1.00	-	-	13.73	2.43									
8 ~ 9	-	-	69.08	1.00	-	-	16.01	2.83									
10 ~ 11	-	-	100.00	1.00	-	-	15.61	2.76									
11 ~ 12	141.72	1.00	100.00	1.00	-	-	15.61	2.76									
12 ~ 13	121.39	1.00	100.00	1.00	-	-	15.14	2.68									
13 ~ 14	121.39	1.00	100.00	1.00	-	-	14.25	2.52									
14 ~ 15	-	-	100.00	1.00	-	-	15.86	2.81									
15 ~ 16	-	-	60.64	1.00	-	-	15.86	2.81									
17 ~ 18	-	-	57.58	1.00	-	-	14.74	2.61									
18 ~ 19	-	-	80.22	1.00	-	-	12.76	2.26									
19 ~ 20	-	-	80.22	1.00	-	-	8.70	1.54									
20 ~ 21	-	-	100.00	1.00	-	-	11.53	2.04									
21 ~ 22	126.30	1.00	100.00	1.00	-	-	14.09	2.49									
23 ~ 24	131.48	1.00	100.00	1.00	-	-	14.30	2.53									
様式-3(急) 建築物の構造の規制に必要な衝撃に関する事項	自然現象の種類			急傾斜地の崩壊			箇所番号			I-0923							
	告示番号			第837号			箇所名			浜ノ谷							
	告示年月日			平成20年11月25日			所在地			夷隅郡御宿町浜字浜ノ谷							

# 土砂災害警戒区域等の指定の告示に係る図書(別図:その2)\_a



0 25 50 100 m

様式-2(急)

土砂災害警戒区域

区域図(その1)

土砂災害防止法施行令第二条の基準に該当する区域

土砂災害防止法施行令第三条の基準に該当する区域

土石等の(移動)高さが1m以下の場合、  
土石等の移動による力が100kN/m<sup>2</sup>を超える区域

土石等の堆積の高さが3mを超える区域

それ以外の区域



縮尺  
1:2,500

自然現象  
の種類

告示番号

告示年月日

急傾斜地の崩壊

第836号

平成20年11月25日

箇所番号

箇所名

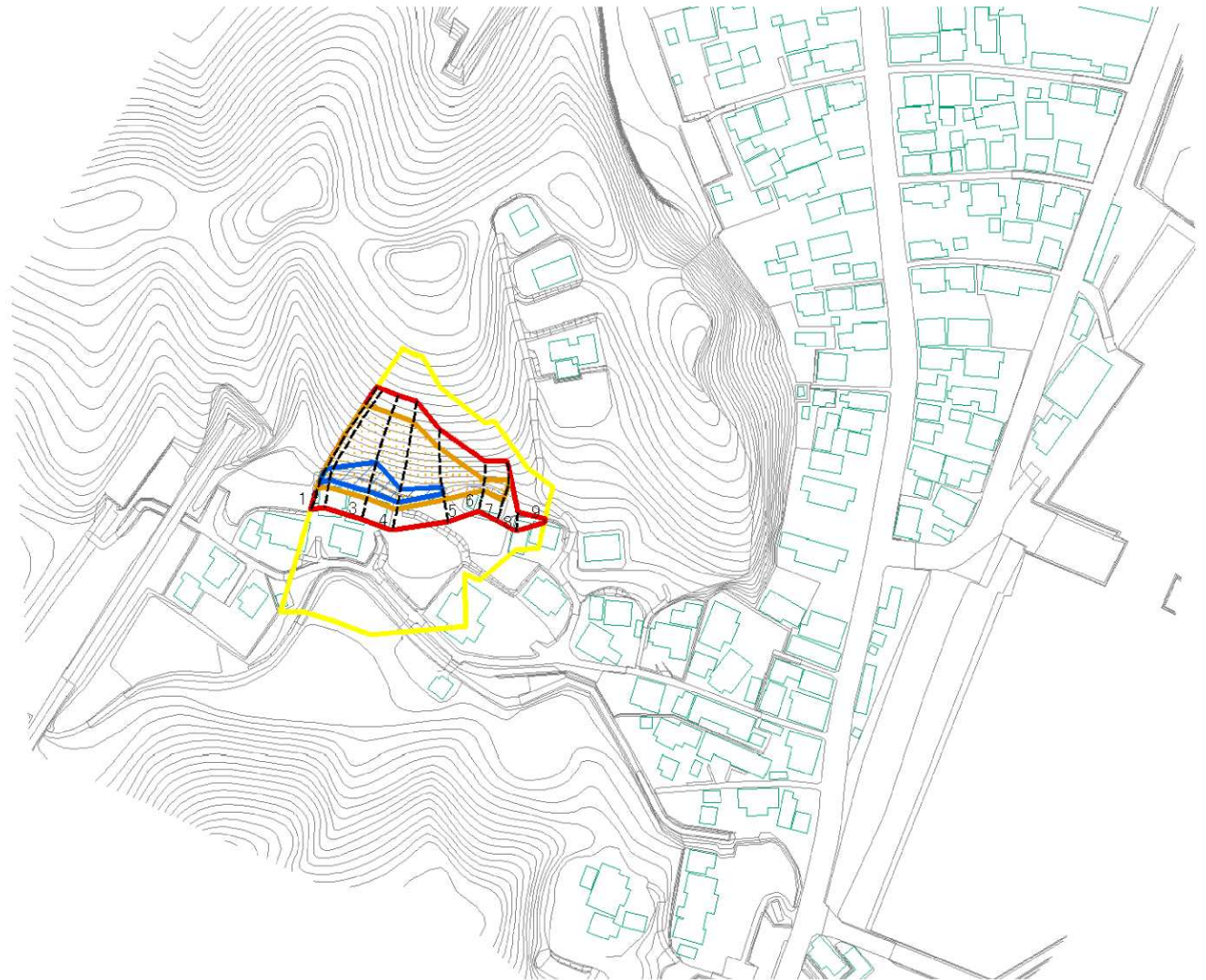
所在地

I-0923




浜ノ谷

夷隅郡御宿町浜字浜ノ谷

# 土砂災害警戒区域等の指定の告示に係る図書(別図:その2-1)\_a

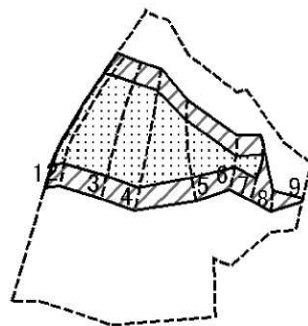


0 25 50 100 m

様式-2-1(急) 土砂災害特別警戒区域 区域図(その2)	土砂災害防止法施行令第二条の基準に該当する区域			N 縮尺 1:2,500	自然現象の種類	急傾斜地の崩壊	箇所番号	I-0923
	土砂災害防止法施行令第三条の基準に該当する区域	土石等の(移動)高さが1m以下の場合、土石等の移動による力が100kN/m <sup>2</sup> を超える区域			告示番号	第837号	箇所名	浜ノ谷
		土石等の堆積の高さが3mを超える区域			告示年月日	平成20年11月25日	所在地	夷隅郡御宿町浜字浜ノ谷
		それ以外の区域						



# 土砂災害警戒区域等の指定の告示に係る図書(別図:その2-2)\_a



0 25 50 100 m

様式-2-2(急)  
土砂災害特別警戒区域の区域区分図  
(急傾斜地の崩壊に伴う土石などの移動により建築物の地上部に作用すると想定される力)

土砂災害防止法施行令第二条の基準に該当する区域



自然現象の種類

急傾斜地の崩壊

箇所番号

I-0923

土砂災害防止法施行令第三条の基準に該当する区域

土石等の(移動)高さが1m以下の場合、土石等の移動による力が100kN/m<sup>2</sup>を超える区域



告示番号

第837号

箇所名

浜ノ谷

それ以外の区域



縮尺  
1:2,500

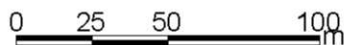
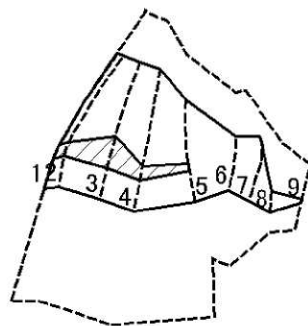
告示年月日

平成20年11月25日

所在地

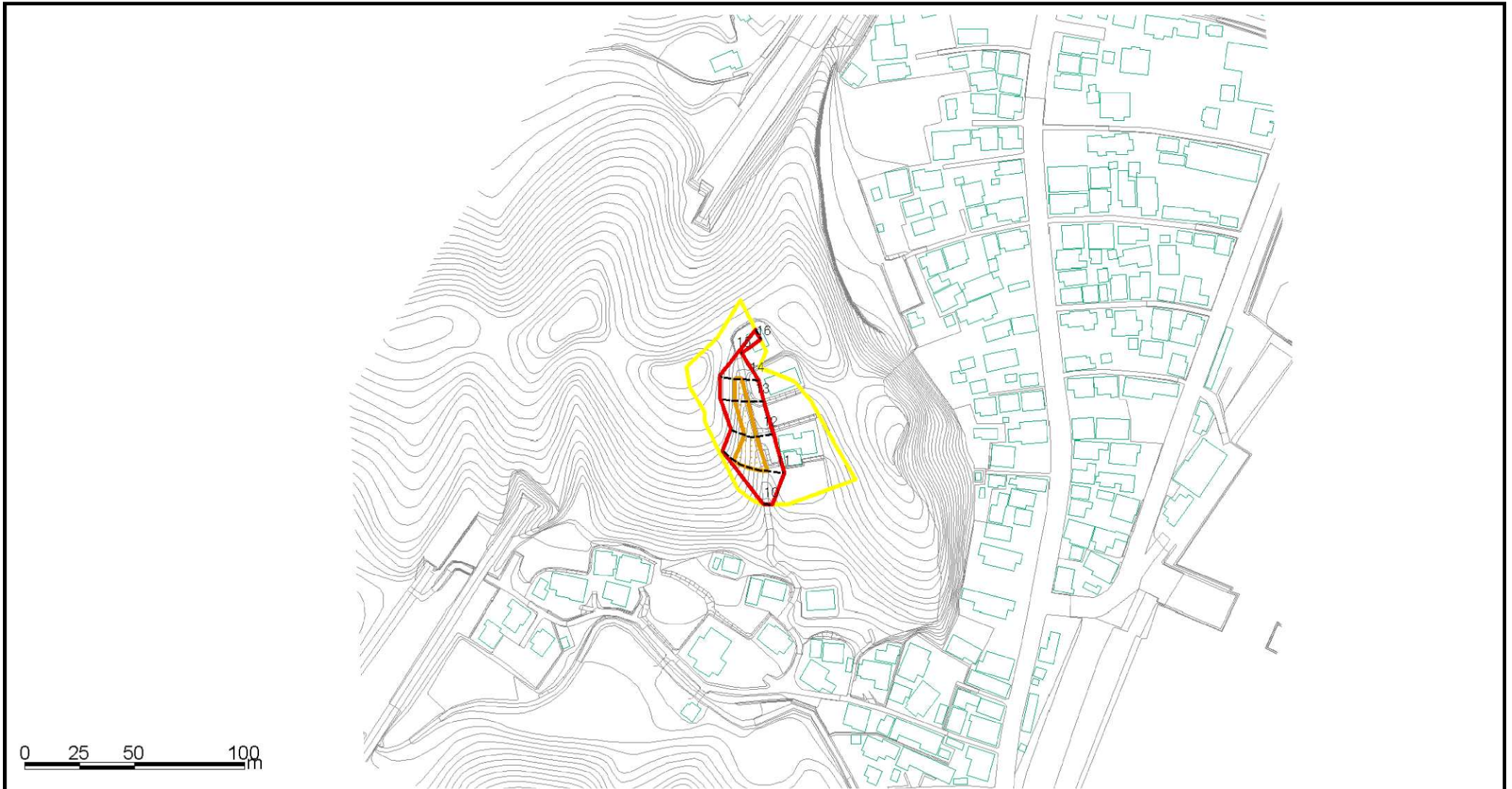
夷隅郡御宿町浜字浜ノ谷

# 土砂災害警戒区域等の指定の告示に係る図書(別図:その2-3)\_a



様式-2-3(急) 土砂災害特別警戒区域の区域区分図 (急傾斜地の崩壊に伴う土石などの堆積により建築物の地上部に作用すると想定される力)	土砂災害防止法施行令第二条の基準に該当する区域		 縮尺 1:2,500	自然現象の種類	急傾斜地の崩壊	箇所番号	I-0923
	土砂災害防止法施行令第三条の基準に該当する区域	土石等の堆積の高さが3mを超える区域		告示番号	第837号	箇所名	浜ノ谷
	それ以外の区域	告示年月日	平成20年11月25日	所在地	夷隅郡御宿町浜字浜ノ谷		

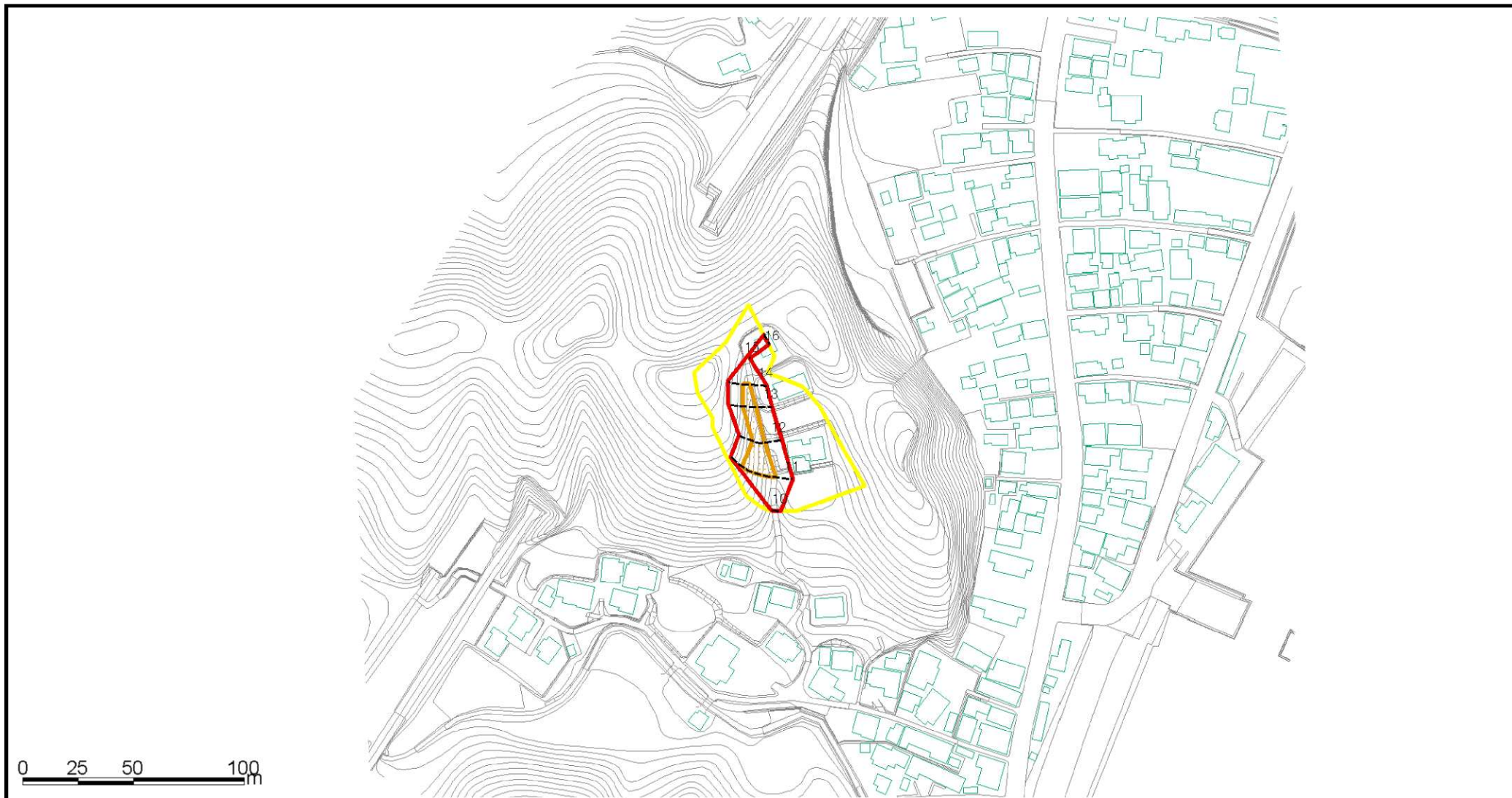
# 土砂災害警戒区域等の指定の告示に係る図書(別図:その2)\_b



様式-2(急) 土砂災害警戒区域 区域図(その1)	土砂災害防止法施行令第二条の基準に該当する区域		N 縮尺 1:2,500	自然現象の種類 急傾斜地の崩壊	箇所番号 I-0923
	土砂災害防止法施行令第三条の基準に該当する区域			告示番号 第836号	箇所名 浜ノ谷
	土石等の(移動)高さが1m以下の場合、 土石等の移動による力が100kN/m <sup>2</sup> を超える区域			告示年月日 平成20年11月25日	所在地 夷隅郡御宿町浜字浜ノ谷
	土石等の堆積の高さが3mを超える区域				
	それ以外の区域				

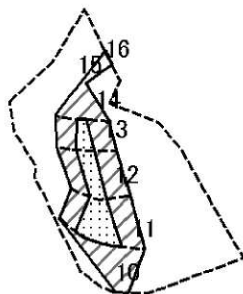


# 土砂災害警戒区域等の指定の告示に係る図書(別図:その2-1)\_b



様式-2-1(急) 土砂災害特別警戒区域 区域図(その2)	土砂災害防止法施行令第二条の基準に該当する区域		N 縮尺 1:2,500	自然現象の種類	急傾斜地の崩壊	箇所番号	I-0923
	土砂災害防止法施行令第三条の基準に該当する区域	土石等の(移動)高さが1m以下の場合、土石等の移動による力が100kN/m <sup>2</sup> を超える区域 土石等の堆積の高さが3mを超える区域 それ以外の区域		告示番号	第837号	箇所名	浜ノ谷
				告示年月日	平成20年11月25日	所在地	夷隅郡御宿町浜字浜ノ谷

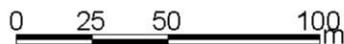
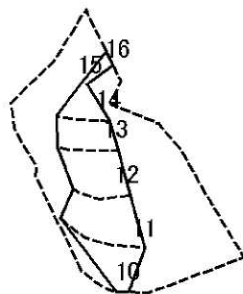
# 土砂災害警戒区域等の指定の告示に係る図書(別図:その2-2)\_b



0 25 50 100 m

様式-2-2(急) 土砂災害特別警戒区域の区域区分図 (急傾斜地の崩壊に伴う土石などの移動により建築物の地上部に作用すると想定される力)	土砂災害防止法施行令第二条の基準に該当する区域		[ ]	N 縮尺 1:2,500	自然現象の種類	急傾斜地の崩壊	箇所番号	I-0923
	土砂災害防止法施行令第三条の基準に該当する区域	土石等の(移動)高さが1m以下の場合、土石等の移動による力が100kN/m <sup>2</sup> を超える区域	[ ]		告示番号	第837号	箇所名	浜ノ谷
		それ以外の区域	[ ]		告示年月日	平成20年11月25日	所在地	夷隅郡御宿町浜字浜ノ谷

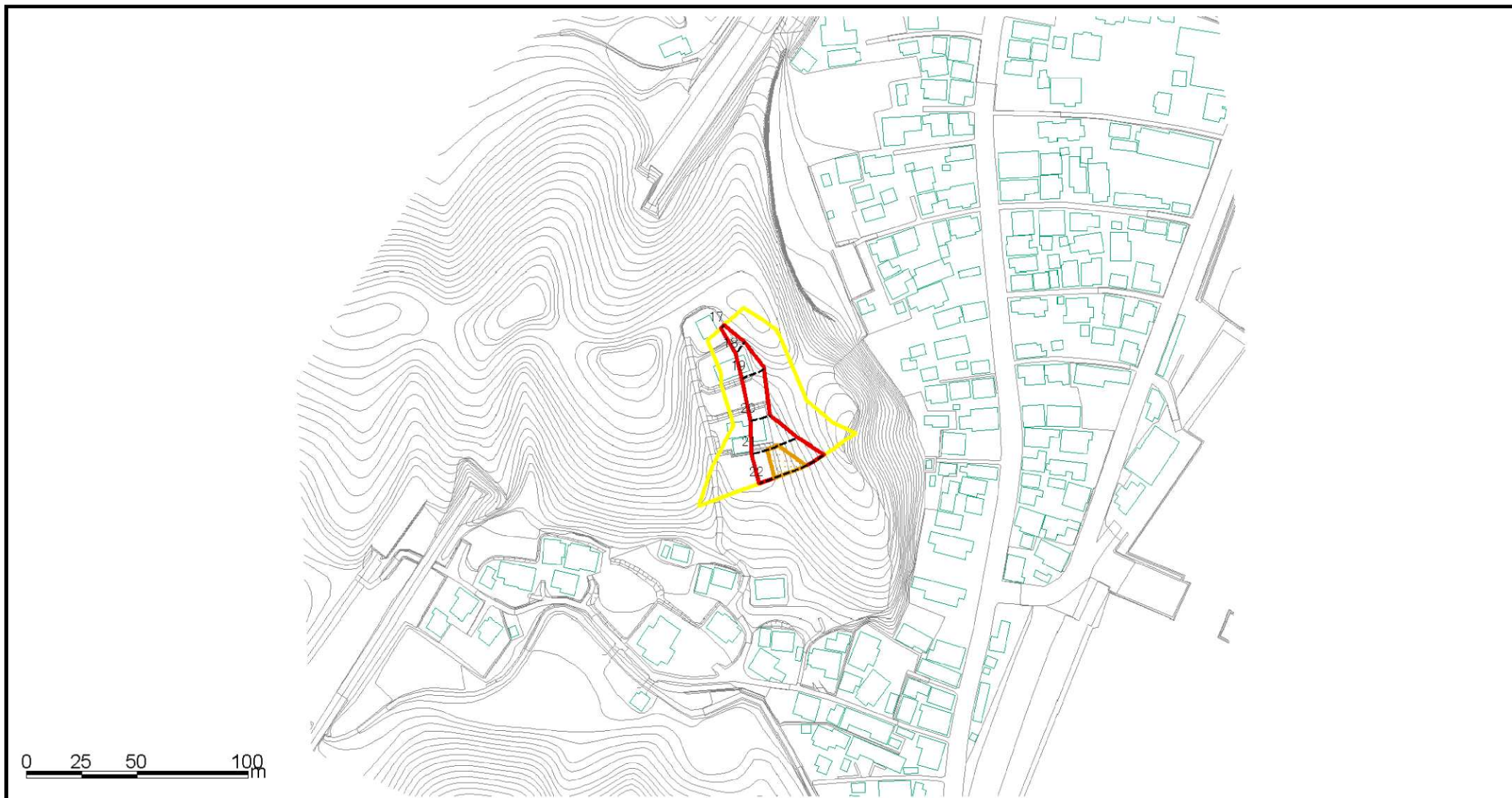
# 土砂災害警戒区域等の指定の告示に係る図書(別図:その2-3)\_b



様式-2-3(急) 土砂災害特別警戒区域の区域区分図 (急傾斜地の崩壊に伴う土石などの堆積により建築物の地上部に作用すると想定される力)	土砂災害防止法施行令第二条の基準に該当する区域		 縮尺 1:2,500	自然現象の種類	急傾斜地の崩壊	箇所番号	I-0923
	土砂災害防止法施行令第三条の基準に該当する区域	土石等の堆積の高さが3mを超える区域		告示番号	第837号	箇所名	浜ノ谷
		それ以外の区域		告示年月日	平成20年11月25日	所在地	夷隅郡御宿町浜字浜ノ谷

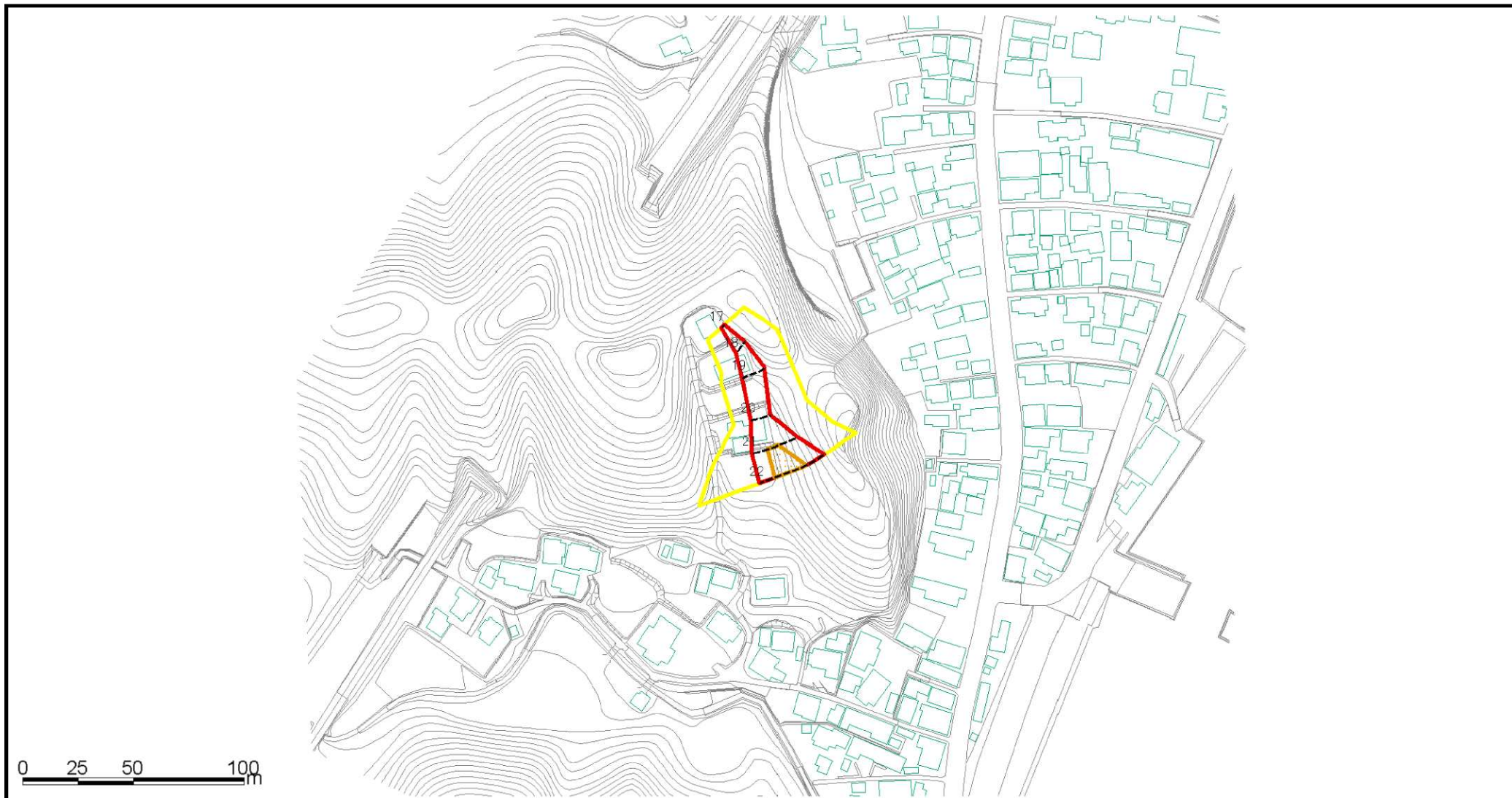


# 土砂災害警戒区域等の指定の告示に係る図書(別図:その2)\_c



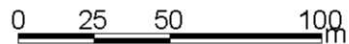
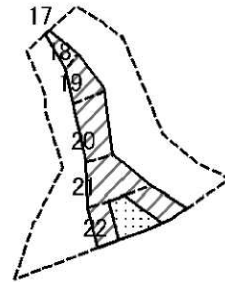
様式-2(急) 土砂災害警戒区域 区域図(その1)	土砂災害防止法施行令第二条の基準に該当する区域		N 縮尺 1:2,500	自然現象の種類 急傾斜地の崩壊	箇所番号 I-0923
	土砂災害防止法施行令第三条の基準に該当する区域			告示番号 第836号	箇所名 浜ノ谷
	土石等の(移動)高さが1m以下の場合、 土石等の移動による力が100kN/m <sup>2</sup> を超える区域			告示年月日 平成20年11月25日	所在地 夷隅郡御宿町浜字浜ノ谷
	土石等の堆積の高さが3mを超える区域				
	それ以外の区域				

# 土砂災害警戒区域等の指定の告示に係る図書(別図:その2-1)\_c



様式-2-1(急) 土砂災害特別警戒区域 区域図(その2)	土砂災害防止法施行令第二条の基準に該当する区域		N 縮尺 1:2,500	自然現象の種類 急傾斜地の崩壊	箇所番号 I-0923
	土砂災害防止法施行令第三条の基準に該当する区域			告示番号 第837号	箇所名 浜ノ谷
	土砂等の(移動)高さが1m以下の場合、土砂等の移動による力が100kN/m <sup>2</sup> を超える区域			告示年月日 平成20年11月25日	所在地 夷隅郡御宿町浜字浜ノ谷
	土砂等の堆積の高さが3mを超える区域				
	それ以外の区域				

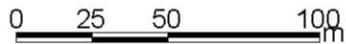
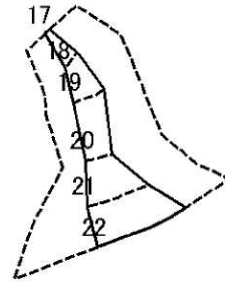
# 土砂災害警戒区域等の指定の告示に係る図書(別図:その2-2)\_c



様式-2-2(急) 土砂災害特別警戒区域の区域区分図 (急傾斜地の崩壊に伴う土石などの移動により建築物の地上部に作用すると想定される力)	土砂災害防止法施行令第二条の基準に該当する区域			N 縮尺 1:2,500	自然現象の種類	急傾斜地の崩壊	箇所番号	I-0923
	土砂災害防止法施行令第三条の基準に該当する区域	土石等の(移動)高さが1m以下の場合、土石等の移動による力が100kN/m <sup>2</sup> を超える区域			告示番号	第837号	箇所名	浜ノ谷
		それ以外の区域			告示年月日	平成20年11月25日	所在地	夷隅郡御宿町浜字浜ノ谷

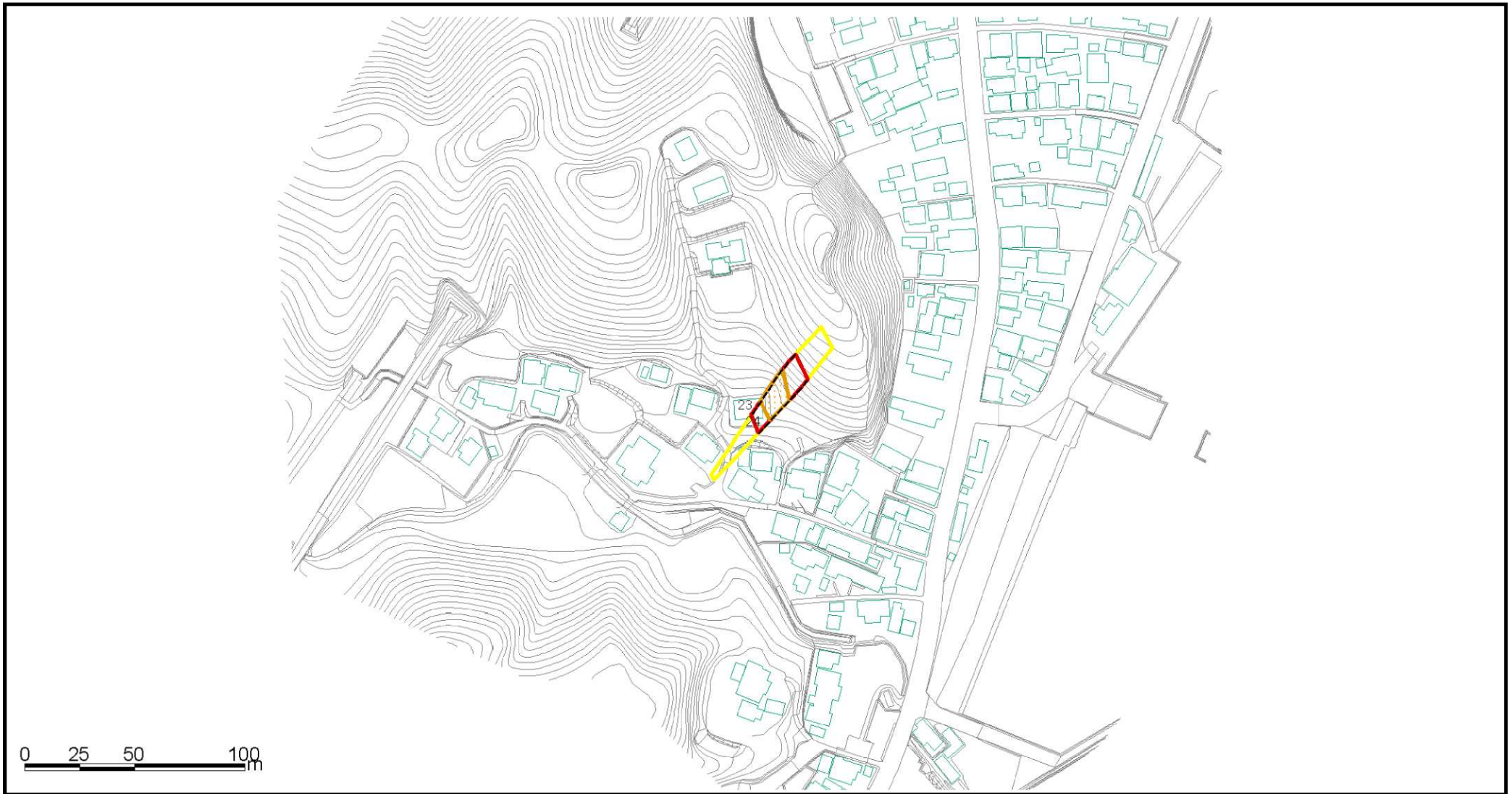


# 土砂災害警戒区域等の指定の告示に係る図書(別図:その2-3)\_c



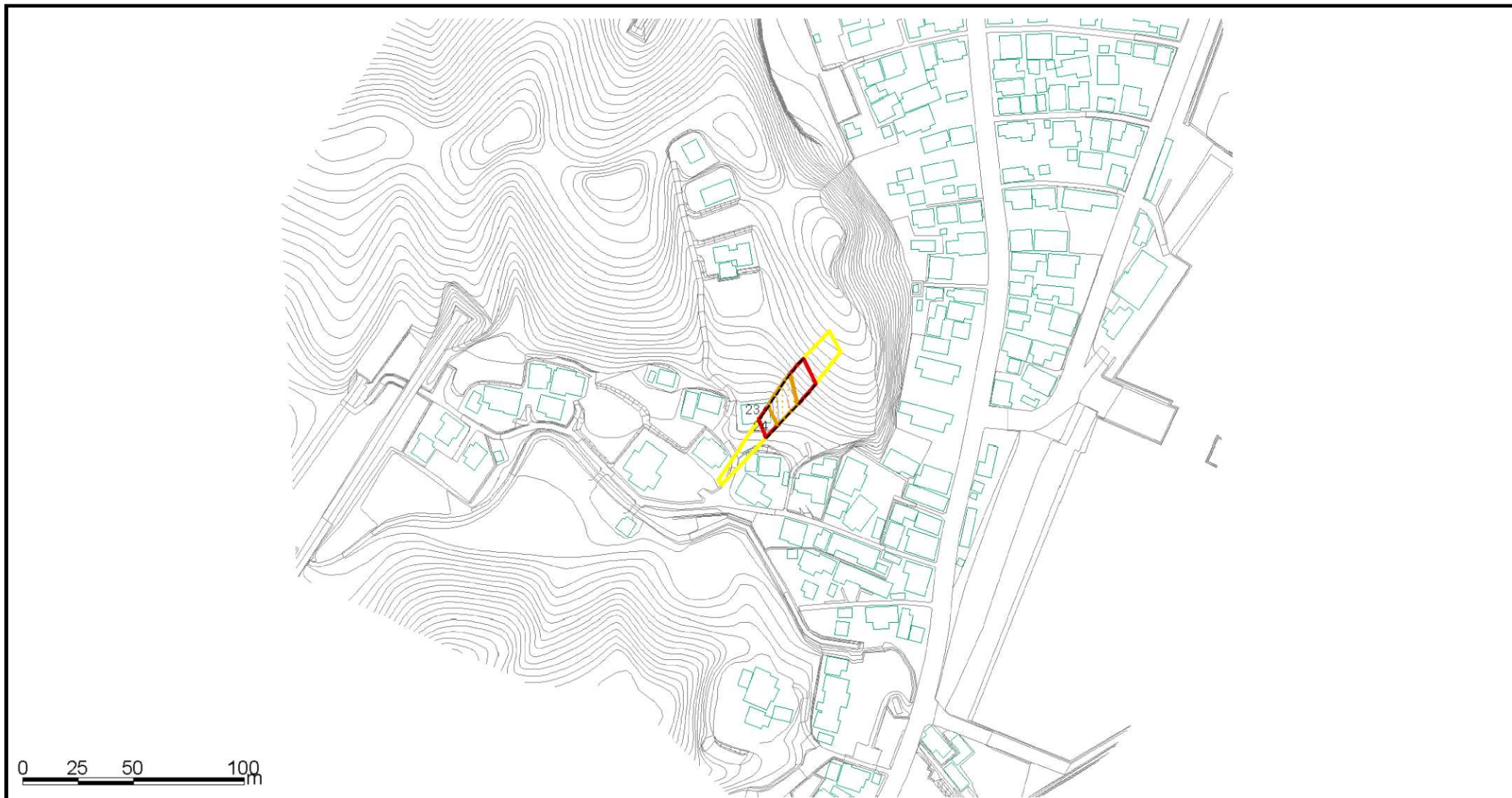
様式-2-3(急) 土砂災害特別警戒区域の区域区分図 (急傾斜地の崩壊に伴う土石などの堆積により建築物の地上部に作用すると想定される力)	土砂災害防止法施行令第二条の基準に該当する区域			自然現象の種類	急傾斜地の崩壊	箇所番号	I-0923
	土砂災害防止法施行令第三条の基準に該当する区域	土石等の堆積の高さが3mを超える区域		縮尺 1:2,500	告示番号	第837号	箇所名
		それ以外の区域	告示年月日		平成20年11月25日	所在地	夷隅郡御宿町浜字浜ノ谷

# 土砂災害警戒区域等の指定の告示に係る図書(別図:その2)\_d



様式-2(急) 土砂災害警戒区域 区域図(その1)	土砂災害防止法施行令第二条の基準に該当する区域		縮尺 1:2,500	自然現象の種類	急傾斜地の崩壊	箇所番号	I-0923
	土砂災害防止法施行令第三条の基準に該当する区域	土石等の(移動)高さが1m以下の場合、土石等の移動による力が100kN/m <sup>2</sup> を超える区域		告示番号	第836号	箇所名	浜ノ谷
	土石等の堆積の高さが3mを超える区域	それ以外の区域		告示年月日	平成20年11月25日	所在地	夷隅郡御宿町浜字浜ノ谷

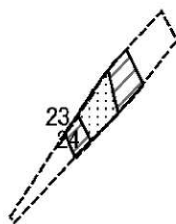
# 土砂災害警戒区域等の指定の告示に係る図書(別図:その2-1)\_d



様式-2-1(急) 土砂災害特別警戒区域 区域図(その2)	土砂災害防止法施行令第二条の基準に該当する区域		N 縮尺 1:2,500	自然現象の種類	急傾斜地の崩壊	箇所番号	I-0923
	土砂災害防止法施行令第三条の基準に該当する区域	土石等の(移動)高さが1m以下の場合、土石等の移動による力が100kN/m <sup>2</sup> を超える区域 土石等の堆積の高さが3mを超える区域 それ以外の区域		告示番号	第837号	箇所名	浜ノ谷
				告示年月日	平成20年11月25日	所在地	夷隅郡御宿町浜字浜ノ谷



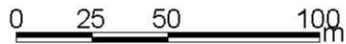
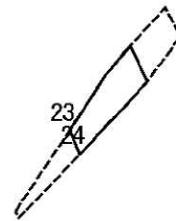
# 土砂災害警戒区域等の指定の告示に係る図書(別図:その2-2)\_d



0 25 50 100 m

様式-2-2(急) 土砂災害特別警戒区域の区域区分図 (急傾斜地の崩壊に伴う土石などの移動により建築物の地上部に作用すると想定される力)	土砂災害防止法施行令第二条の基準に該当する区域			N  縮尺 1:2,500	自然現象の種類	急傾斜地の崩壊	箇所番号	I-0923
	土砂災害防止法施行令第三条の基準に該当する区域	土石等の(移動)高さが1m以下の場合、土石等の移動による力が100kN/m <sup>2</sup> を超える区域			告示番号	第837号	箇所名	浜ノ谷
		それ以外の区域			告示年月日	平成20年11月25日	所在地	夷隅郡御宿町浜字浜ノ谷

# 土砂災害警戒区域等の指定の告示に係る図書(別図:その2-3)\_d



様式-2-3(急) 土砂災害特別警戒区域の区域区分図 (急傾斜地の崩壊に伴う土石などの堆積により建築物の地上部に作用すると想定される力)	土砂災害防止法施行令第二条の基準に該当する区域			N 縮尺 1:2,500	自然現象の種類	急傾斜地の崩壊	箇所番号	I-0923
	土砂災害防止法施行令第三条の基準に該当する区域	土石等の堆積の高さが3mを超える区域			告示番号	第837号	箇所名	浜ノ谷
		それ以外の区域			告示年月日	平成20年11月25日	所在地	夷隅郡御宿町浜字浜ノ谷