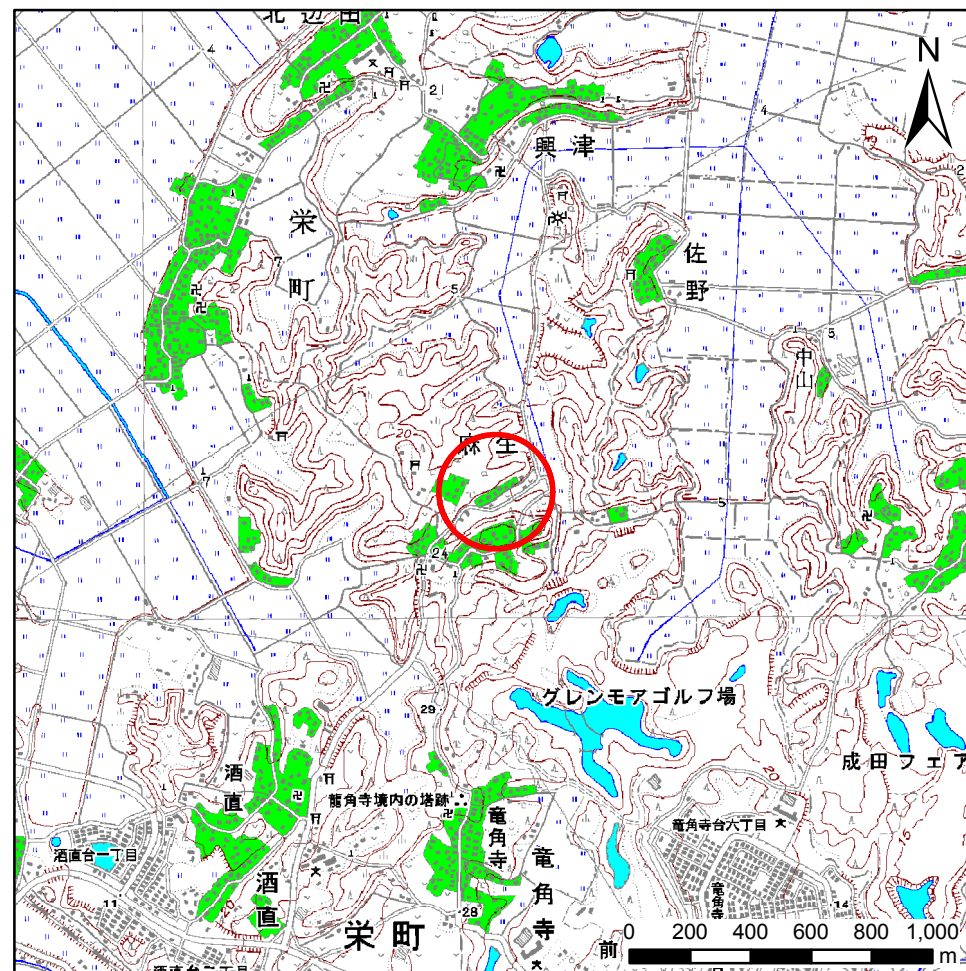


# 土砂災害警戒区域等の指定の告示に係る図書（その1）



概況図(1/200,000)

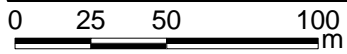
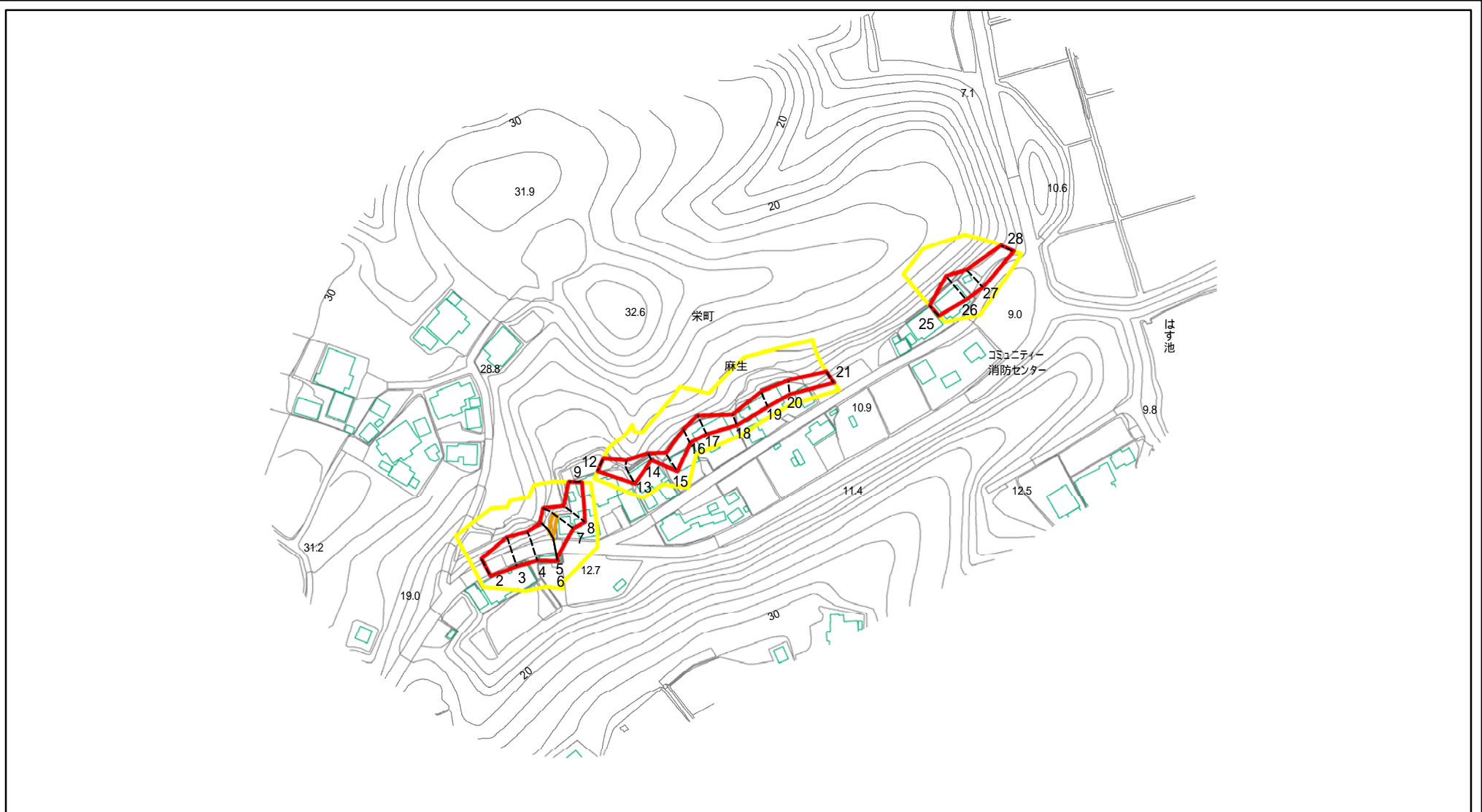


位置図(1/25,000)

様式-1(急) 土砂災害警戒区域・土砂災害特別警戒区域位置図	自然現象の種類	急傾斜地の崩壊
	箇所番号	I-1300
	箇所名	麻生
	所在地	千葉県印旛郡栄町麻生馬場

「この地図は、国土地理院長の承認を得て、同院発行の数値地図20000(地図画像)及び数値地図25000(地図画像)を複製したものである。(承認番号 平21業複、第135号)」

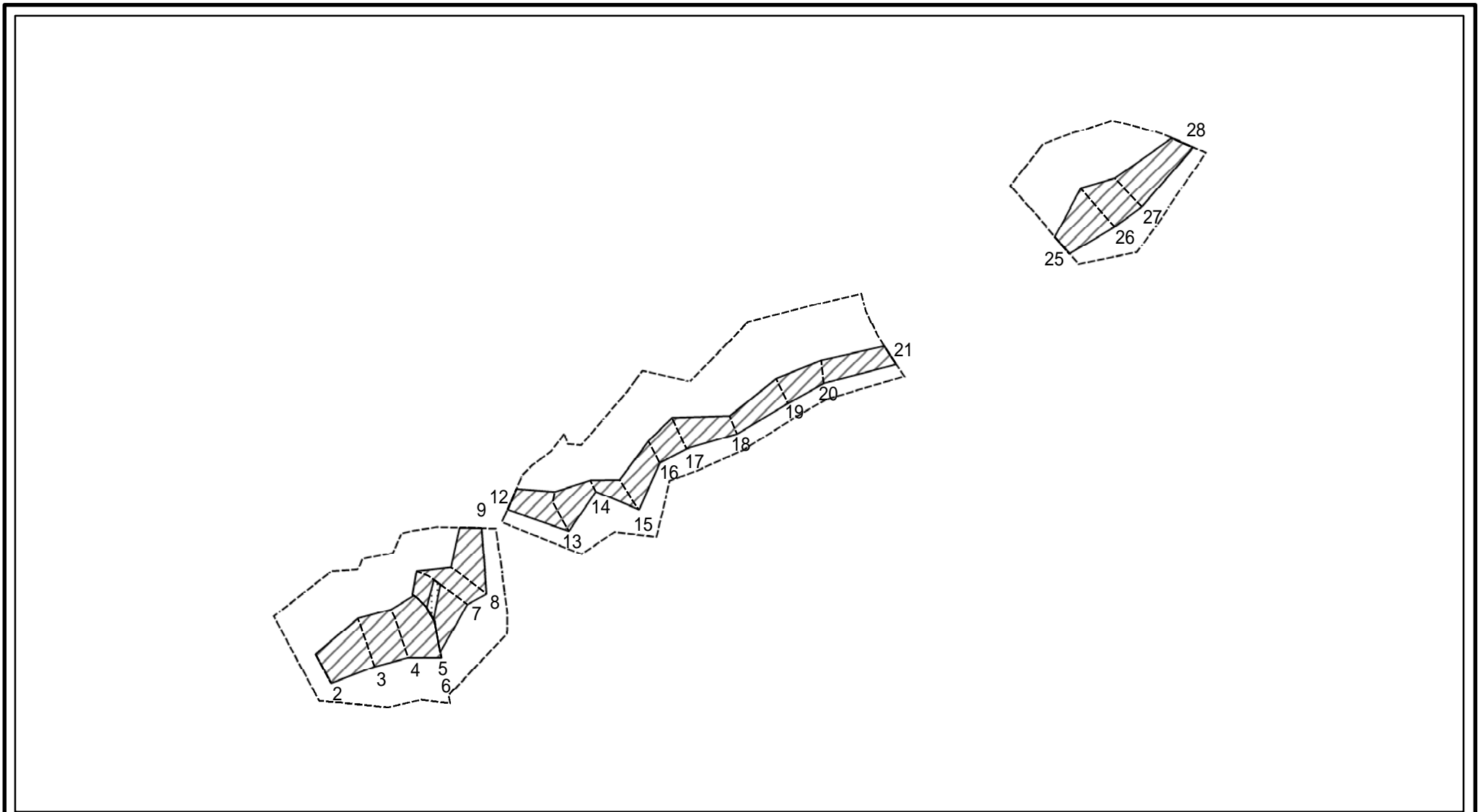
# 土砂災害警戒区域等の指定の告示に係る図書(その2)



図中の数字は横断測線番号を示す

様式 - 2 (急) 土砂災害警戒区域・土砂災害特別警戒区域 区域図(その1)	土砂災害防止法施行令第二条の基準に該当する区域		土 縮尺 1:2,500	自然現象の種類	急傾斜地の崩壊	箇所番号	-1300
	土砂災害防止法施行令第三条の基準に該当する区域			告示番号	警戒区域 : 千葉県告示第151号 特別警戒区域: 千葉県告示第156号	箇所名	麻生
	土砂等の(移動)高さが1m以下の場合 土砂等の移動による力が100kN/mを超える区域			告示年月日	平成23年3月11日	所在地	千葉県印旛郡栄町麻生馬場
	土砂等の堆積の高さが3mを超える区域 それ以外の区域						

# 土砂災害警戒区域等の指定の告示に係る図書(その2 - 2)



0 25 50 100  
m

図中の数字は横断測線番号を示す

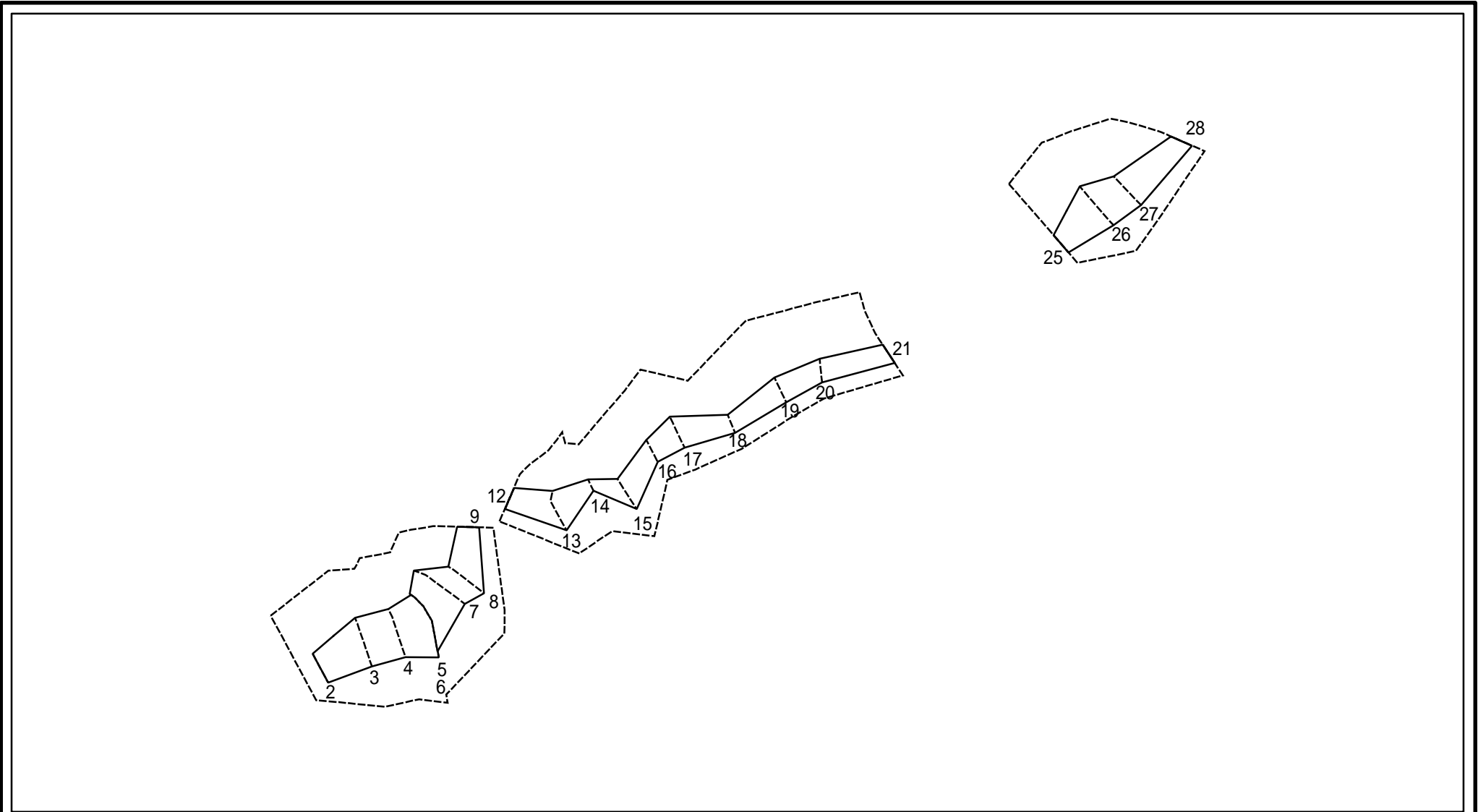
様式 - 2 - 2 (急)  
土砂災害特別警戒区域の区域区分図  
(急傾斜地の崩壊に伴う土石等の移動により  
建築物の地上部に作用すると想定される力)

土砂災害防止法施行令第二条の基準に該当する区域	
土砂災害防止法施行令第三条の基準に該当する区域	
それ以外の区域	

土	縮尺
	1:1,500

自然現象の種類	急傾斜地の崩壊	箇所番号	-1300
告示番号	警戒区域 : 千葉県告示第151号 特別警戒区域 : 千葉県告示第156号	箇所名	麻生
告示年月日	平成23年3月11日	所在地	千葉県印旛郡栄町麻生馬場

# 土砂災害警戒区域等の指定の告示に係る図書(その2 - 3)



図中の数字は横断測線番号を示す

様式 - 2 - 3 (急)  
 土砂災害特別警戒区域の区域区分図  
 (急傾斜地の崩壊に伴う土石等の堆積により  
 建築物の地上部に作用すると想定される力)

土砂災害防止法施行令第二条の基準に該当する区域	
土砂災害防止法 施行令第三条の 基準に該当する 区域	土石等の堆積の高さが3mを超える区域 
	それ以外の区域 

土  縮尺	1:1,500
-------------	---------

自然現象の種類	急傾斜地の崩壊	箇所番号	-1300
告示番号	警戒区域 : 千葉県告示第151号 特別警戒区域 : 千葉県告示第156号	箇所名	麻生
告示年月日	平成23年3月11日	所在地	千葉県印旛郡栄町麻生馬場

# 土砂災害警戒区域等の指定の告示に係る図書(その3)

横断測線の区間	土石等の移動により建築物の地上部に作用すると想定される力				土石等の堆積により建築物の地上部に作用すると想定される力				横断測線の区間	土石等の移動により建築物の地上部に作用すると想定される力				土石等の堆積により建築物の地上部に作用すると想定される力			
	土石等の(移動)高さが1m以下の場合、土石等の移動による力が100kN/m <sup>2</sup> を超える区域		それ以外の区域		土石等の堆積の高さが3mを超える区域		それ以外の区域			土石等の(移動)高さが1m以下の場合、土石等の移動による力が100kN/m <sup>2</sup> を超える区域		それ以外の区域		土石等の堆積の高さが3mを超える区域		それ以外の区域	
	力の大きさのうち最大のもの(kN/m <sup>2</sup> )	土石等の高さ(m)	力の大きさのうち最大のもの(kN/m <sup>2</sup> )	土石等の高さ(m)	力の大きさのうち最大のもの(kN/m <sup>2</sup> )	土石等の高さ(m)	力の大きさのうち最大のもの(kN/m <sup>2</sup> )	土石等の高さ(m)		力の大きさのうち最大のもの(kN/m <sup>2</sup> )	土石等の高さ(m)	力の大きさのうち最大のもの(kN/m <sup>2</sup> )	土石等の高さ(m)	力の大きさのうち最大のもの(kN/m <sup>2</sup> )	土石等の高さ(m)	力の大きさのうち最大のもの(kN/m <sup>2</sup> )	土石等の高さ(m)
1 ~ 2	-	-	-	-	-	-	-	-	~								
2 ~ 3	-	-	97.00	1.00	-	-	12.68	1.95	~								
3 ~ 4	-	-	97.00	1.00	-	-	12.83	1.98	~								
4 ~ 5	-	-	100.00	1.00	-	-	12.83	1.98	~								
5 ~ 6	115.58	1.00	100.00	1.00	-	-	14.18	2.19	~								
6 ~ 7	113.11	1.00	100.00	1.00	-	-	15.68	2.42	~								
7 ~ 8	-	-	100.00	1.00	-	-	15.68	2.42	~								
8 ~ 9	-	-	90.87	1.00	-	-	11.59	1.79	~								
12 ~ 13	-	-	90.16	1.00	-	-	11.27	1.74	~								
13 ~ 14	-	-	90.16	1.00	-	-	18.01	2.78	~								
14 ~ 15	-	-	75.67	1.00	-	-	18.01	2.78	~								
15 ~ 16	-	-	75.67	1.00	-	-	13.24	2.04	~								
16 ~ 17	-	-	77.12	1.00	-	-	12.81	1.97	~								
17 ~ 18	-	-	77.12	1.00	-	-	12.85	1.98	~								
18 ~ 19	-	-	71.18	1.00	-	-	12.85	1.98	~								
19 ~ 20	-	-	71.18	1.00	-	-	12.05	1.86	~								
20 ~ 21	-	-	63.89	1.00	-	-	12.05	1.86	~								
25 ~ 26	-	-	98.75	1.00	-	-	11.66	1.80	~								
26 ~ 27	-	-	98.75	1.00	-	-	11.66	1.80	~								
27 ~ 28	-	-	85.38	1.00	-	-	10.92	1.68	~								
~									~								
~									~								
~									~								
~									~								
~									~								
~									~								
~									~								

様式 - 3 (急)  建築物の構造の規制に必要な衝撃に関する事項	自然現象の種類	急傾斜地の崩壊	箇所番号	-1300
	告示番号	警戒区域 : 千葉県告示第151号 特別警戒区域: 千葉県告示第156号	箇所名	麻生
	告示年月日	平成23年3月11日	所在地	千葉県印旛郡栄町麻生馬場