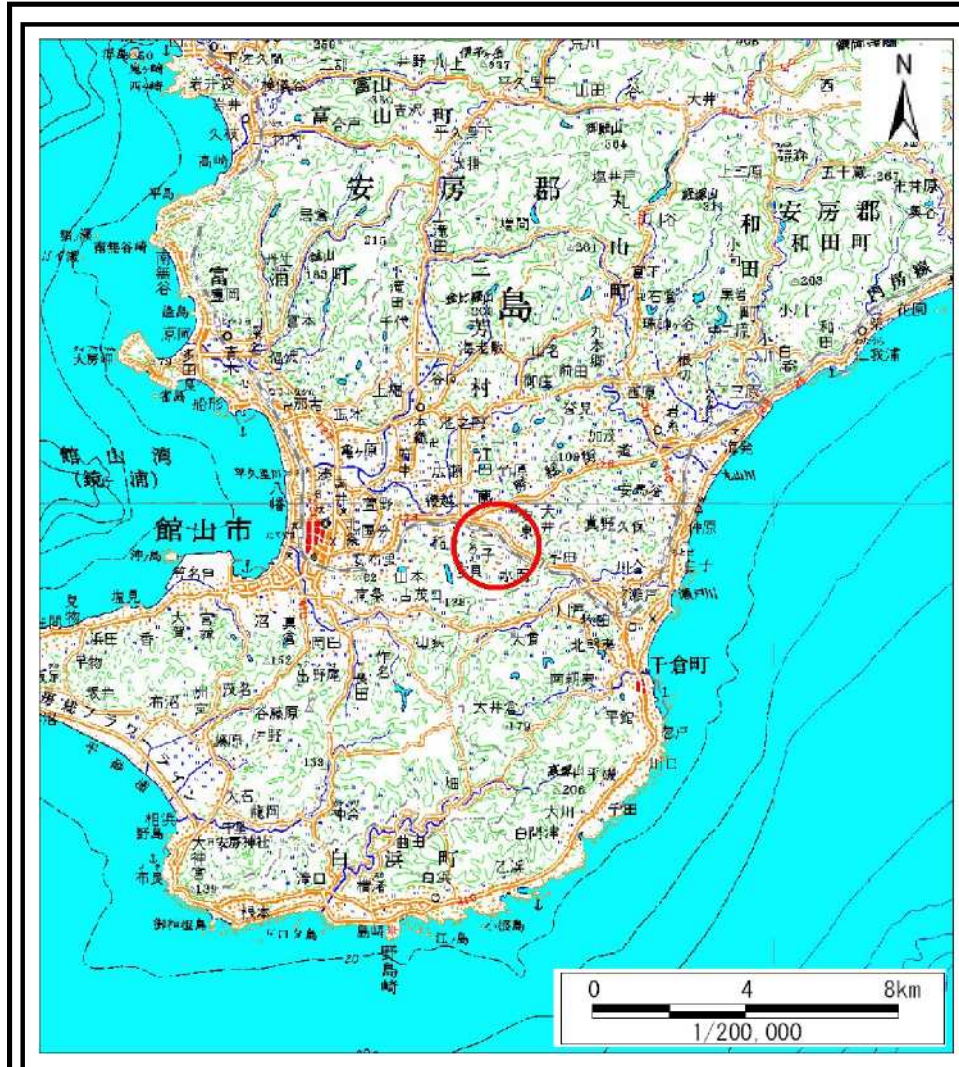
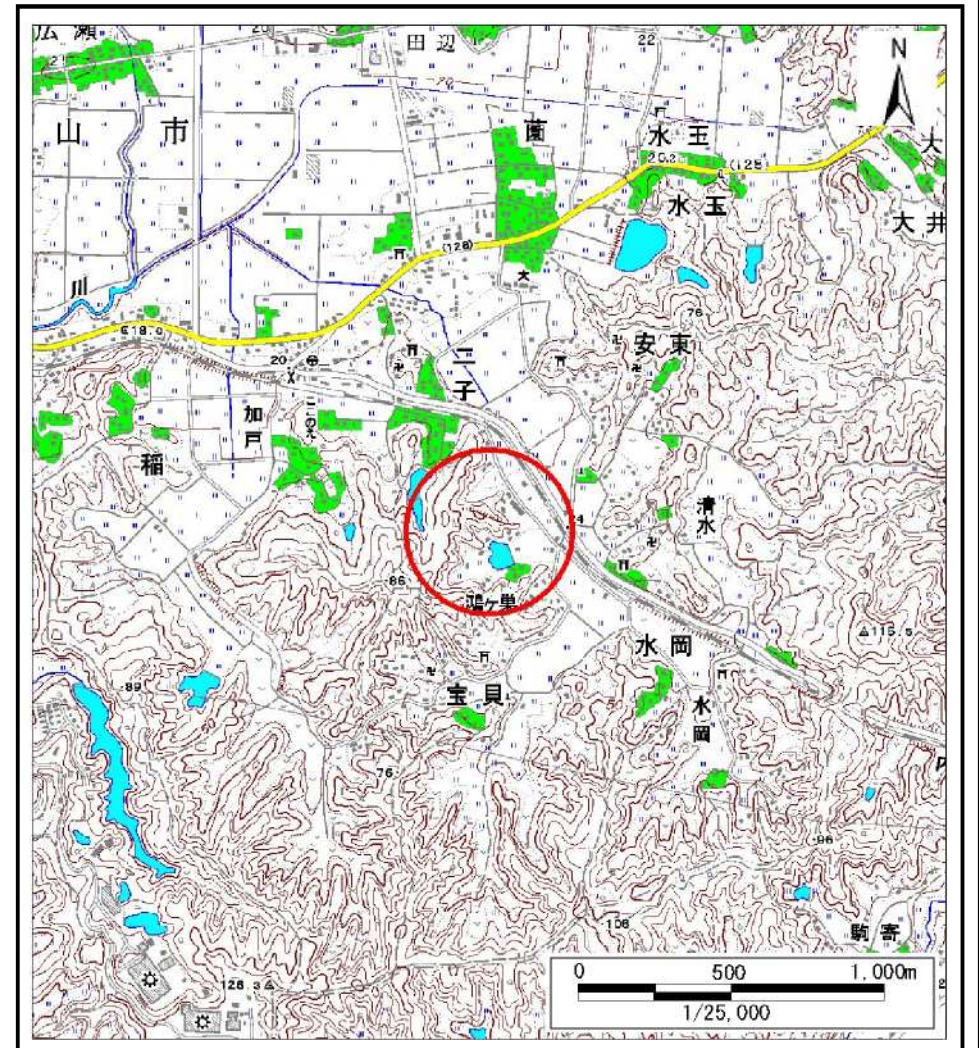


土砂災害警戒区域等の指定の告示に係る図書(その1)



(1/200,000)



(1/25,000)

様式-1(急)

土砂災害警戒区域・土砂災害特別警戒区域
位置図

自然現象の種類

急傾斜地の崩壊

箇所番号

Ⅱ-4912

箇所名

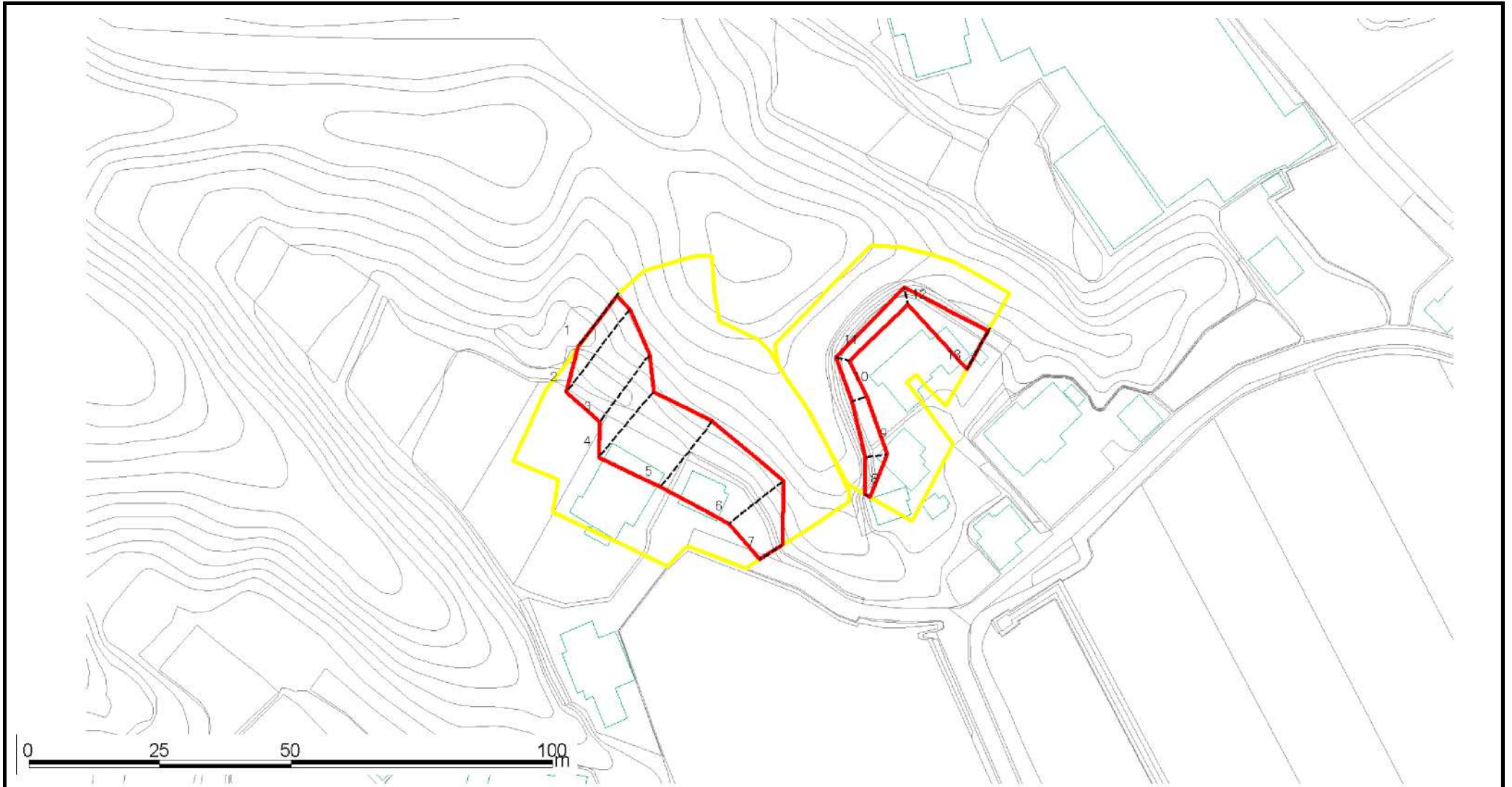
安東3





所在地

館山市安東

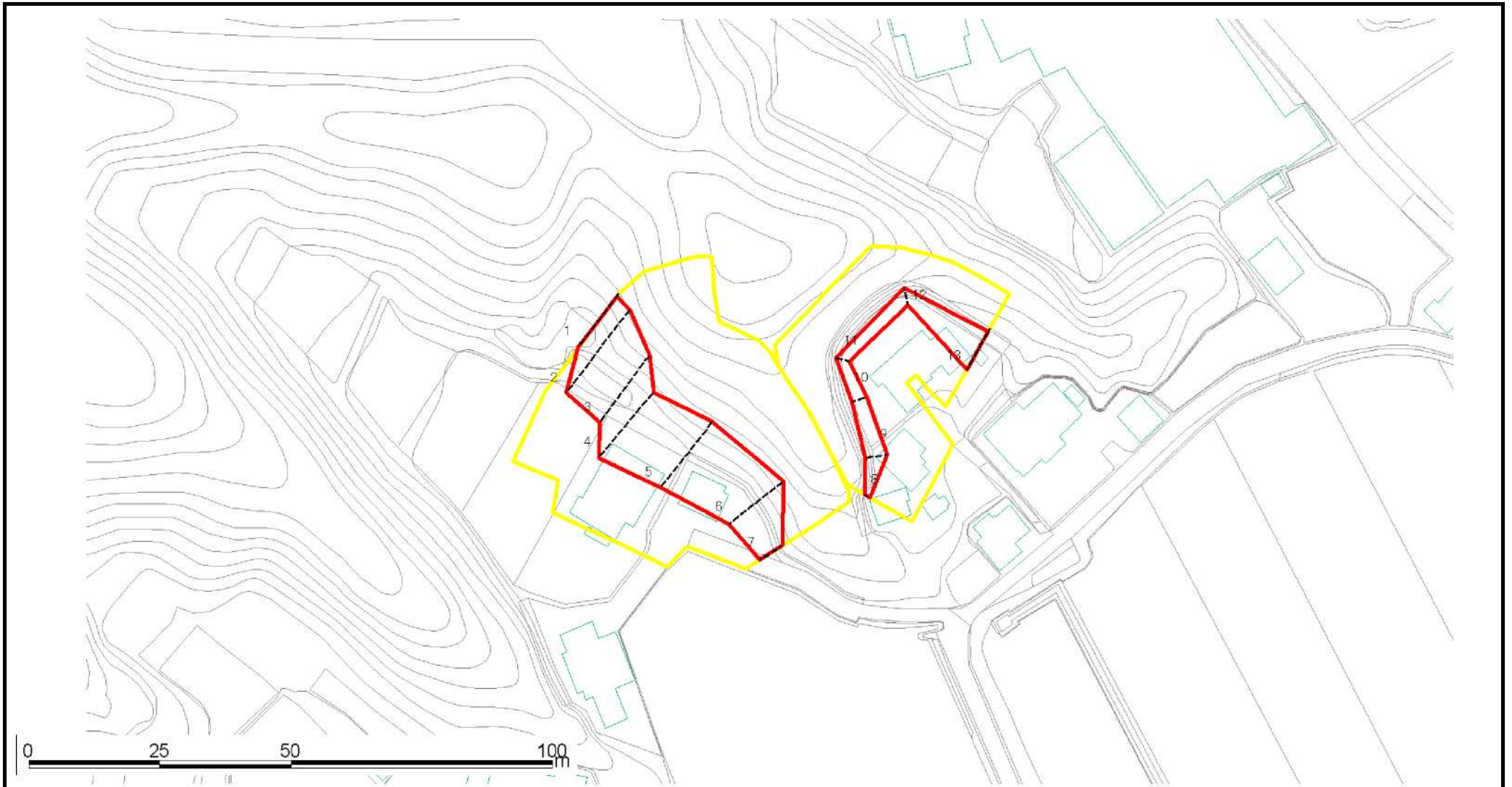
この地図は、国土地理院長の承認を得て、同院発行の数値地図20000(地図画像)及び数値地図25000(地図画像)を複製したものである。(承認番号 平19総複、第492号)

土砂災害警戒区域等の指定の告示に係る図書(その2)



様式-2(急) 土砂災害警戒区域 区域図(その1)	土砂災害防止法施行令第二条の基準に該当する区域			自然現象 の種類 急傾斜地の崩壊	箇所番号	II-4912	
	土砂災害防止法施行令第三条の基準に該当する区域	土石等の(移動)高さが1m以下の場合、土石等の移動による力が100kN/mを超える区域			告示番号	千葉県告示第30号	箇所名
		土石等の堆積の高さが3mを超える区域		縮尺	告示年月日	平成22年1月29日	所在地
	それ以外の区域		1:1,000				

土砂災害警戒区域等の指定の告示に係る図書(その2-1)



様式-2-1(急) 土砂災害特別警戒区域 区域図(その2)	土砂災害防止法施行令第二条の基準に該当する区域		N 縮尺 1:1,000	自然現象の種類	急傾斜地の崩壊	箇所番号	Ⅱ-4912
	土砂災害防止法施行令第三条の基準に該当する区域	土石等の(移動)高さが1m以下の場合、土石等の移動による力が100kN/mを超える区域		告示番号	千葉県告示第31号	箇所名	安東3
		土石等の堆積の高さが3mを超える区域		告示年月日	平成22年1月29日	所在地	館山市安東
		それ以外の区域					

土砂災害警戒区域等の指定の告示に係る図書(その3)

横断測線の区間	土石等の移動により建築物の地上部に作用すると想定される力				土石等の堆積により建築物の地上部に作用すると想定される力				横断測線の区間	土石等の移動により建築物の地上部に作用すると想定される力				土石等の堆積により建築物の地上部に作用すると想定される力			
	土石等の(移動)高さが1m以下の場合、土石等の移動による力が100kN/m ² を超える区域		それ以外の区域		土石等の堆積の高さが3mを超える区域		それ以外の区域			土石等の(移動)高さが1m以下の場合、土石等の移動による力が100kN/m ² を超える区域		それ以外の区域		土石等の堆積の高さが3mを超える区域		それ以外の区域	
	力の大きさのうち最大のもの (kN/m ²)	土石等の高さ (m)	力の大きさのうち最大のもの (kN/m ²)	土石等の高さ (m)	力の大きさのうち最大のもの (kN/m ²)	土石等の高さ (m)	力の大きさのうち最大のもの (kN/m ²)	土石等の高さ (m)		力の大きさのうち最大のもの (kN/m ²)	土石等の高さ (m)	力の大きさのうち最大のもの (kN/m ²)	土石等の高さ (m)	力の大きさのうち最大のもの (kN/m ²)	土石等の高さ (m)	力の大きさのうち最大のもの (kN/m ²)	土石等の高さ (m)
1 ~ 2	-	-	97.51	1.00	-	-	11.00	1.95									
2 ~ 3	-	-	99.63	1.00	-	-	12.07	2.14									
3 ~ 4	-	-	99.63	1.00	-	-	12.07	2.14									
4 ~ 5	-	-	97.08	1.00	-	-	11.67	2.07									
5 ~ 6	-	-	97.08	1.00	-	-	13.76	2.44									
6 ~ 7	-	-	95.18	1.00	-	-	13.76	2.44									
8 ~ 9	-	-	37.10	1.00	-	-	16.31	2.89									
9 ~ 10	-	-	37.10	1.00	-	-	14.61	2.59									
10 ~ 11	-	-	35.57	1.00	-	-	16.05	2.84									
11 ~ 12	-	-	26.04	1.00	-	-	16.47	2.92									
12 ~ 13	-	-	73.37	1.00	-	-	16.47	2.92									

様式-3(急) 建築物の構造の規制に必要な衝撃に関する事項	自然現象の種類	急傾斜の崩壊	箇所番号	II-4912
	告示番号	千葉県告示第31号	箇所名	安東3
	告示年月日	平成22年1月29日	所在地	館山市安東