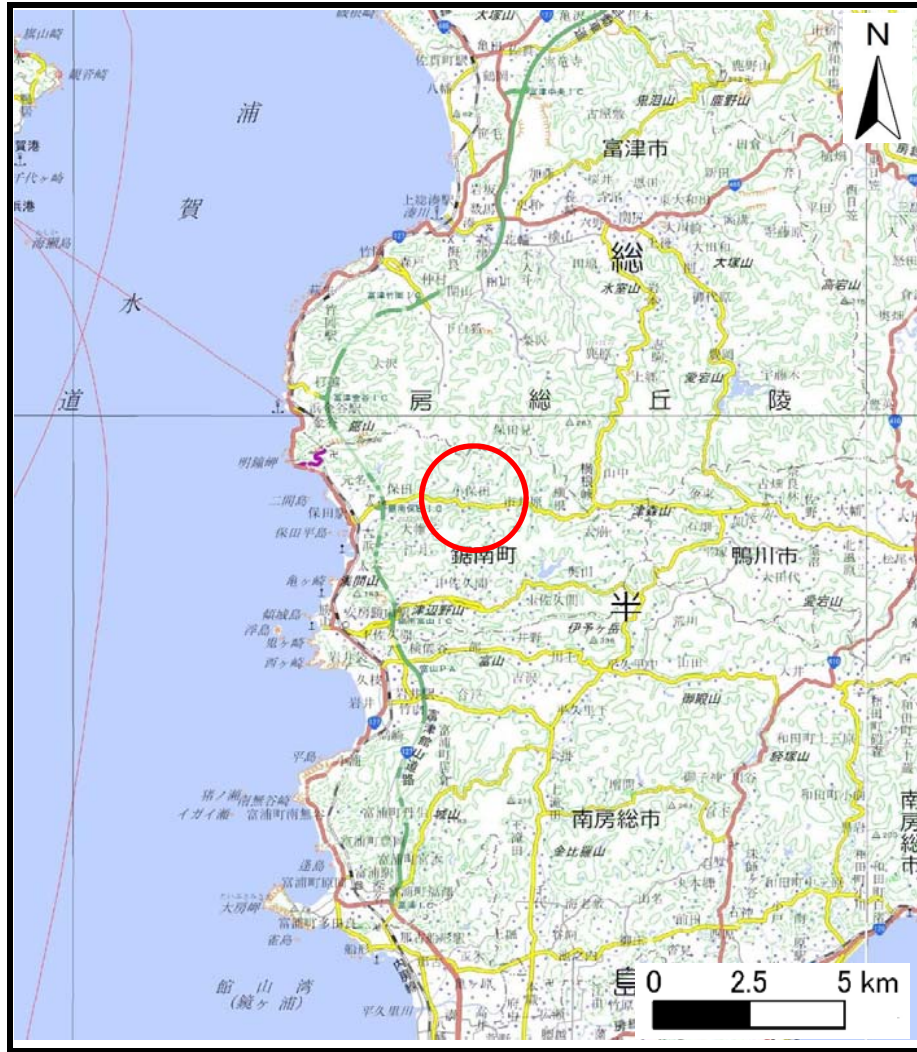
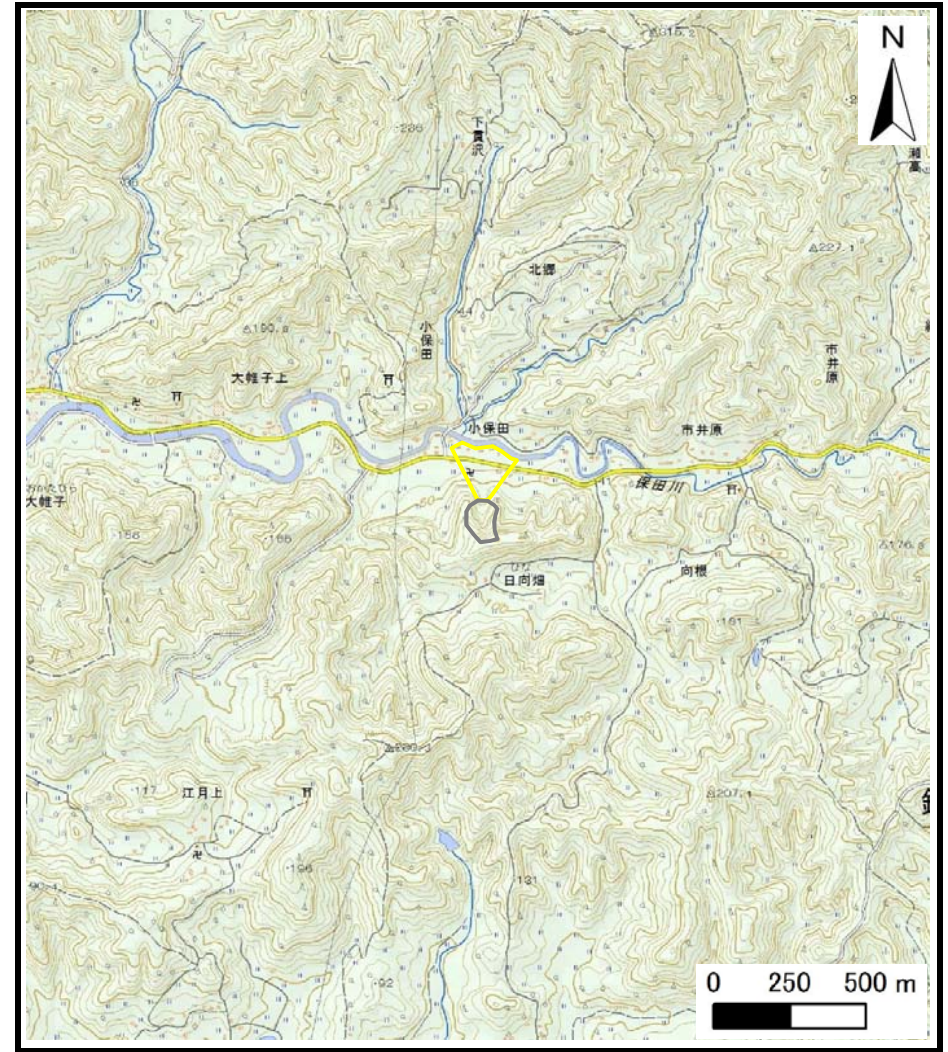


# 土砂災害警戒区域等の指定の告示に係る図書 (様式1)



(1/200,000)

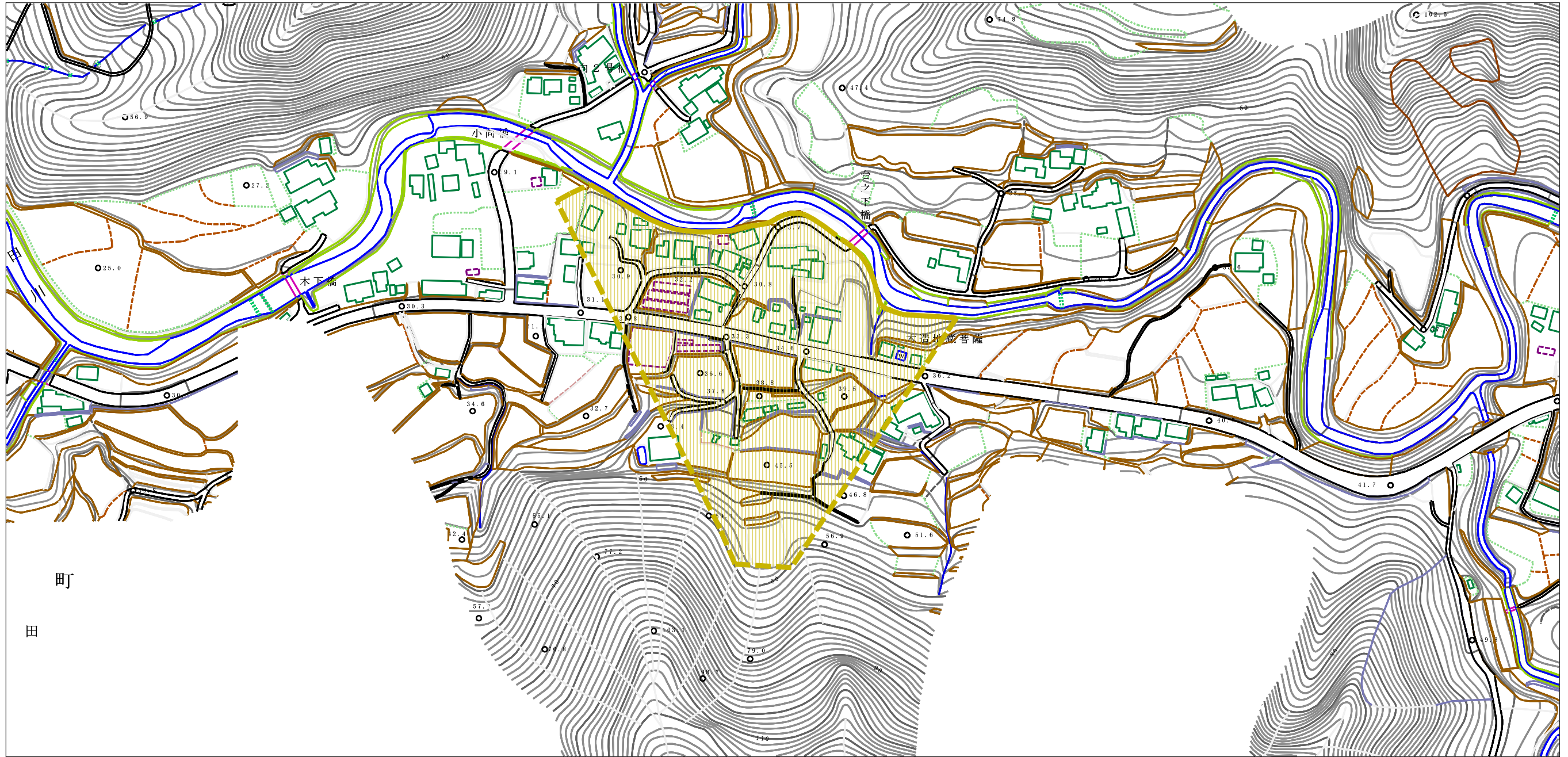


(1/25,000)

様式-1 (土)  
土砂災害警戒区域・土砂災害特別警戒区域 位置図

自然現象の種類	土石流
溪流番号	I-46300301
溪流名	小保田
所在地	安房郡鋸南町小保田

土砂災害警戒区域等の指定の告示に係る図書（様式2）



様式-2 (土) 土砂災害警戒区域・土砂災害特別警戒区域 区域図	土砂災害防止法施行令第二条の基準に該当する区域		N 縮尺 1:2,500	自然現象の種類	土石流	溪流番号	I-46300301
	土砂災害防止法施行令第三条の基準に該当する区域			告示番号	警戒区域：千第246号	溪流名	小保田
	土砂の高さが1mを超える場合、土石等の移動による力が50kN/mを超える区域			告示年月日	令和3年4月6日	所在地	安房郡鋸南町小保田
	土砂の高さが1mを超える場合、土石等の移動による力が50kN/m以下の区域						
	それ以外の区域						