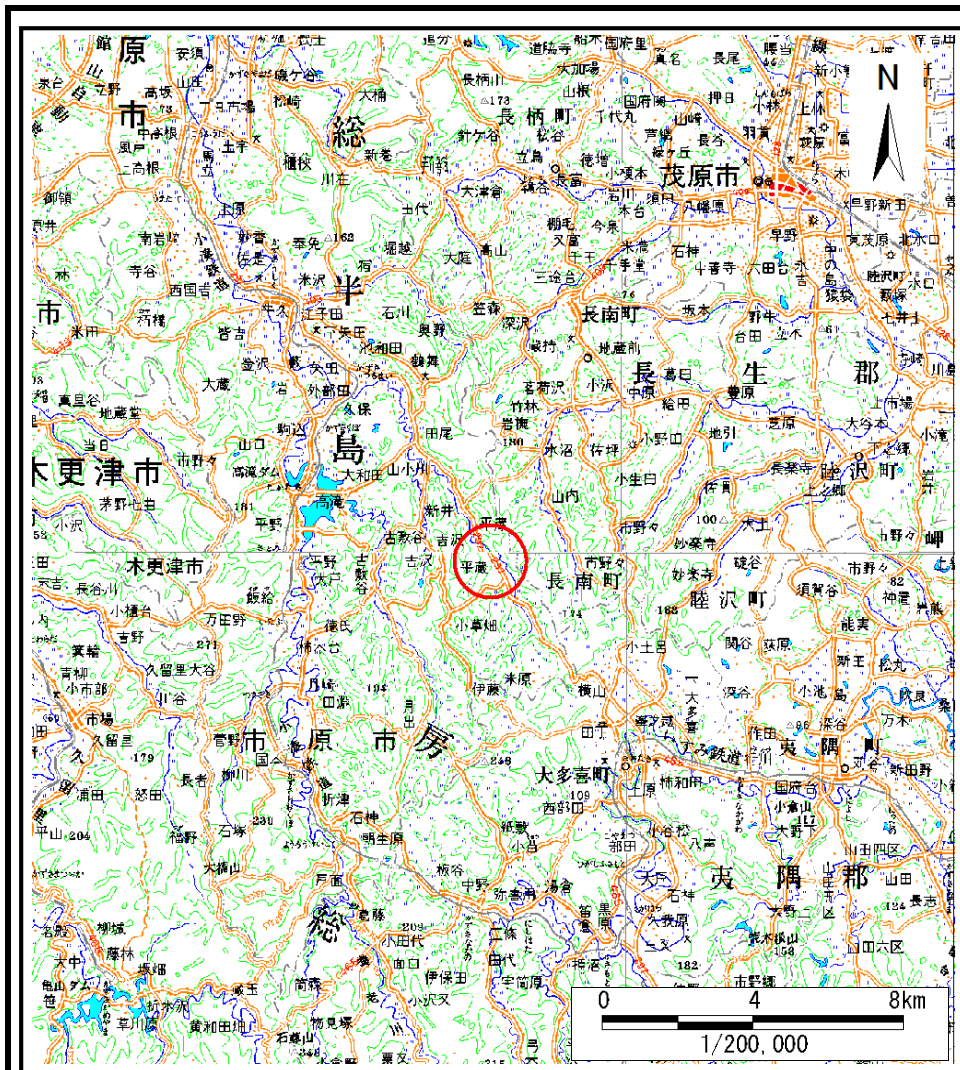
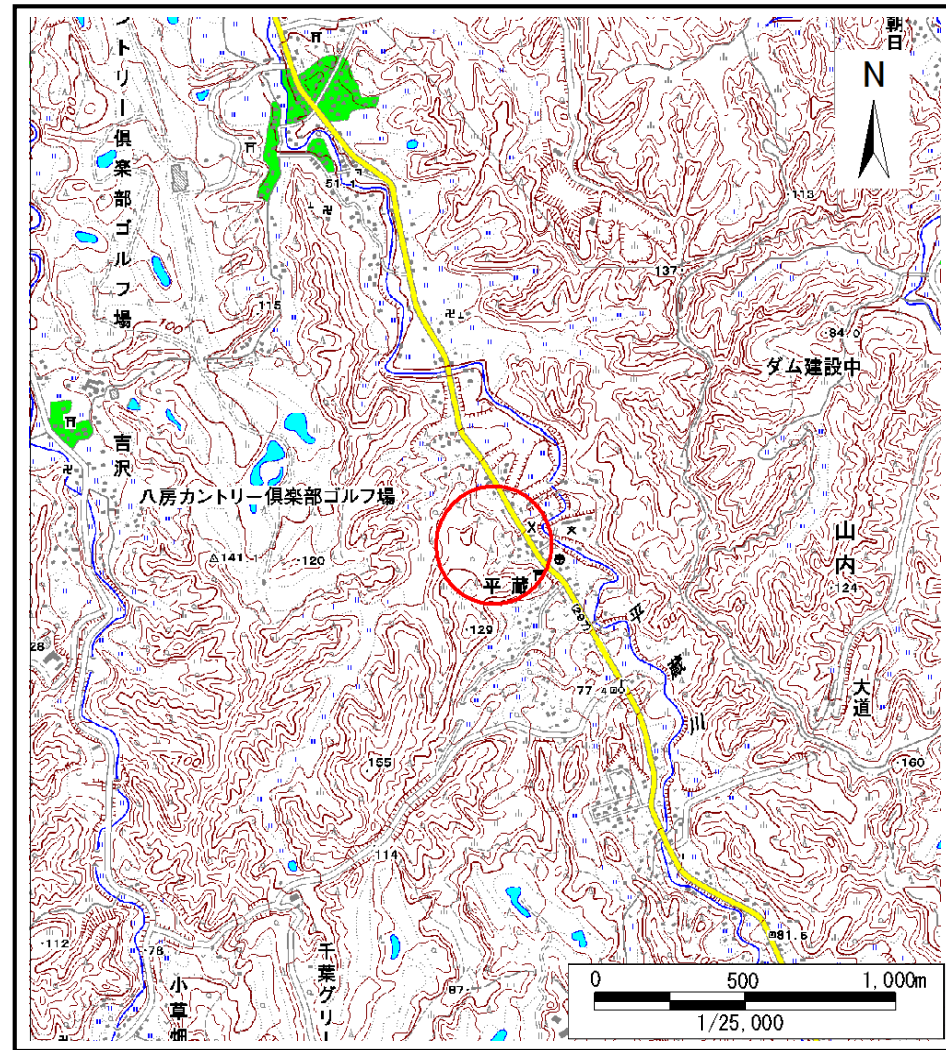


土砂災害警戒区域等の指定の告示に係る図書(様式1)



(1/200,000)



(1/25,000)

様式1(急)

土砂災害警戒区域・土砂災害特別警戒区域
位置図

自然現象の種類

急傾斜地の崩壊

箇所番号

Ⅱ-0808

箇所名

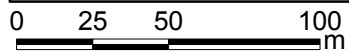
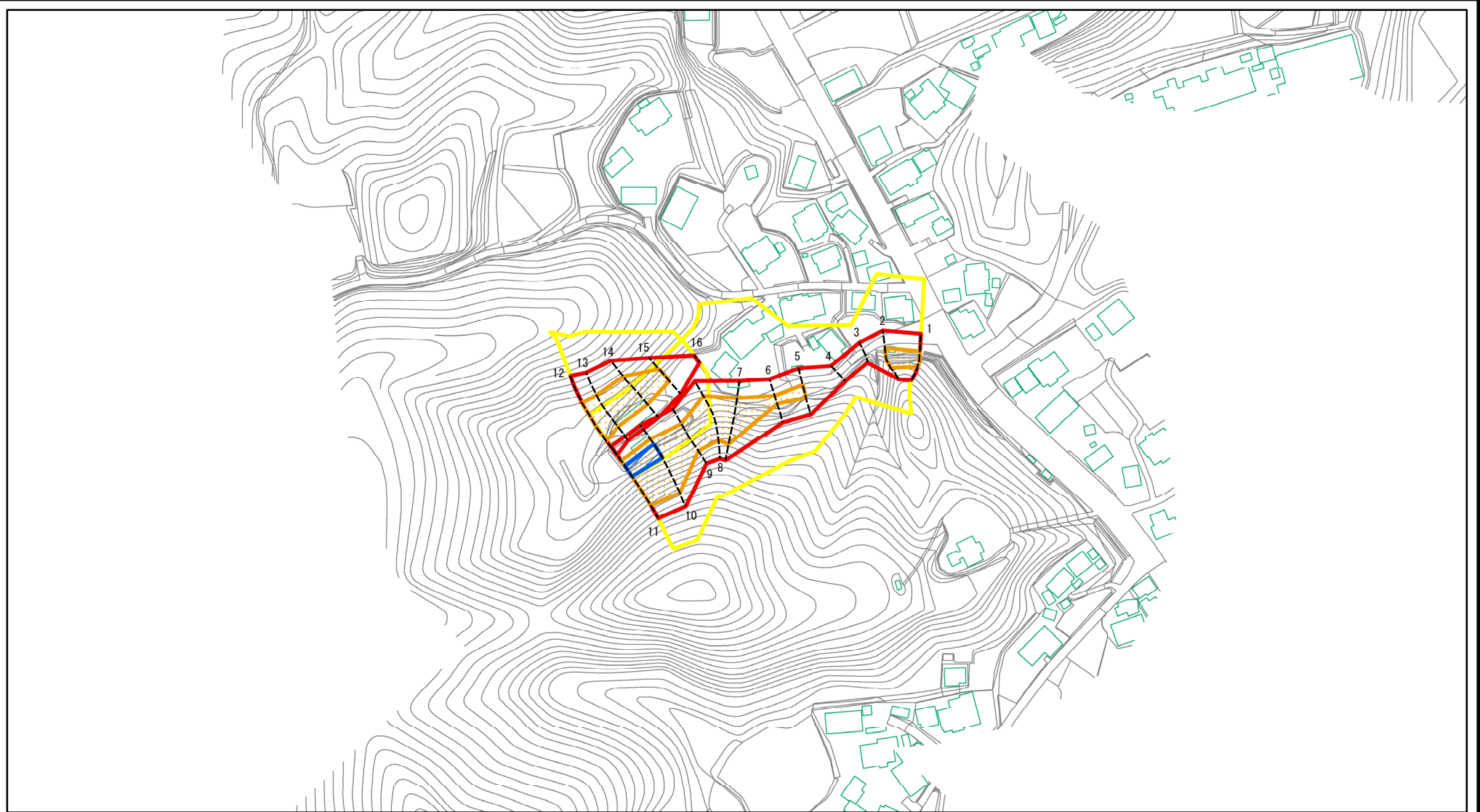
平蔵13

所在地

市原市平蔵

「この地図は、国土地理院長の承認を得て、同院発行の電子地形図25000及び電子地形図20万を複製したものである。(承認番号 平28情複、第189号)」

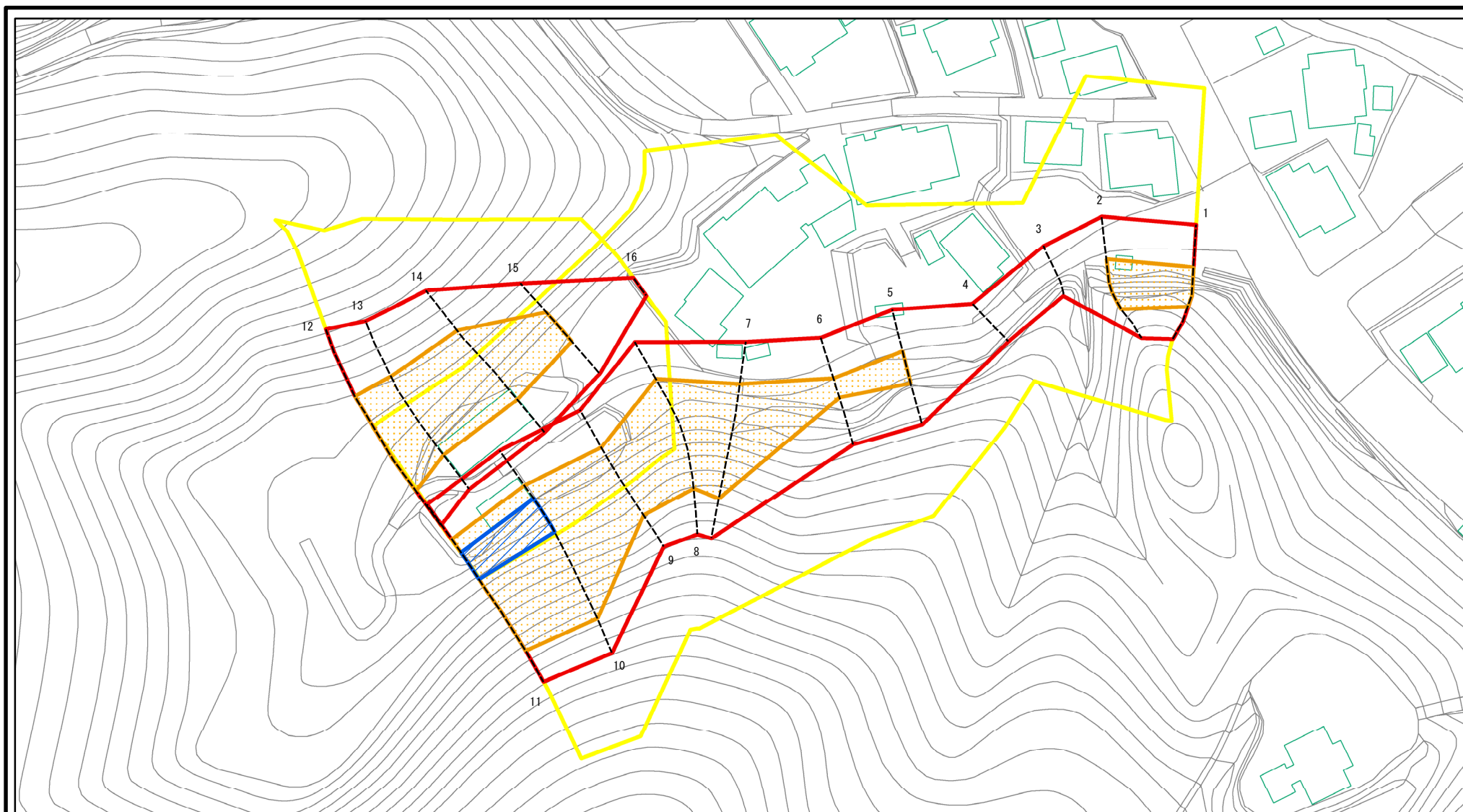
土砂災害警戒区域等の指定の告示に係る図書(様式2)



図中の数字は区域の区分番号を表す

様式2(急) 土砂災害警戒区域・土砂災害特別警戒区域 区域図	土砂災害防止法施行令第二条の基準に該当する区域		N 縮尺 1:2,500	自然現象の種類	急傾斜地の崩壊	箇所番号	II-0808
	土砂災害防止法施行令第三条の基準に該当する区域			告示番号	千葉県告示第133号 千葉県告示第135号	箇所名	平蔵13
	それ以外の区域			告示年月日	令和3年3月12日	所在地	市原市平蔵

土砂災害警戒区域等の指定の告示に係る図書(様式2)参考図



図中の数字は区域の区分番号を表す

様式2(急)

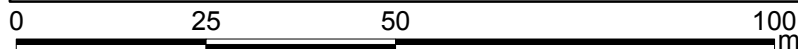
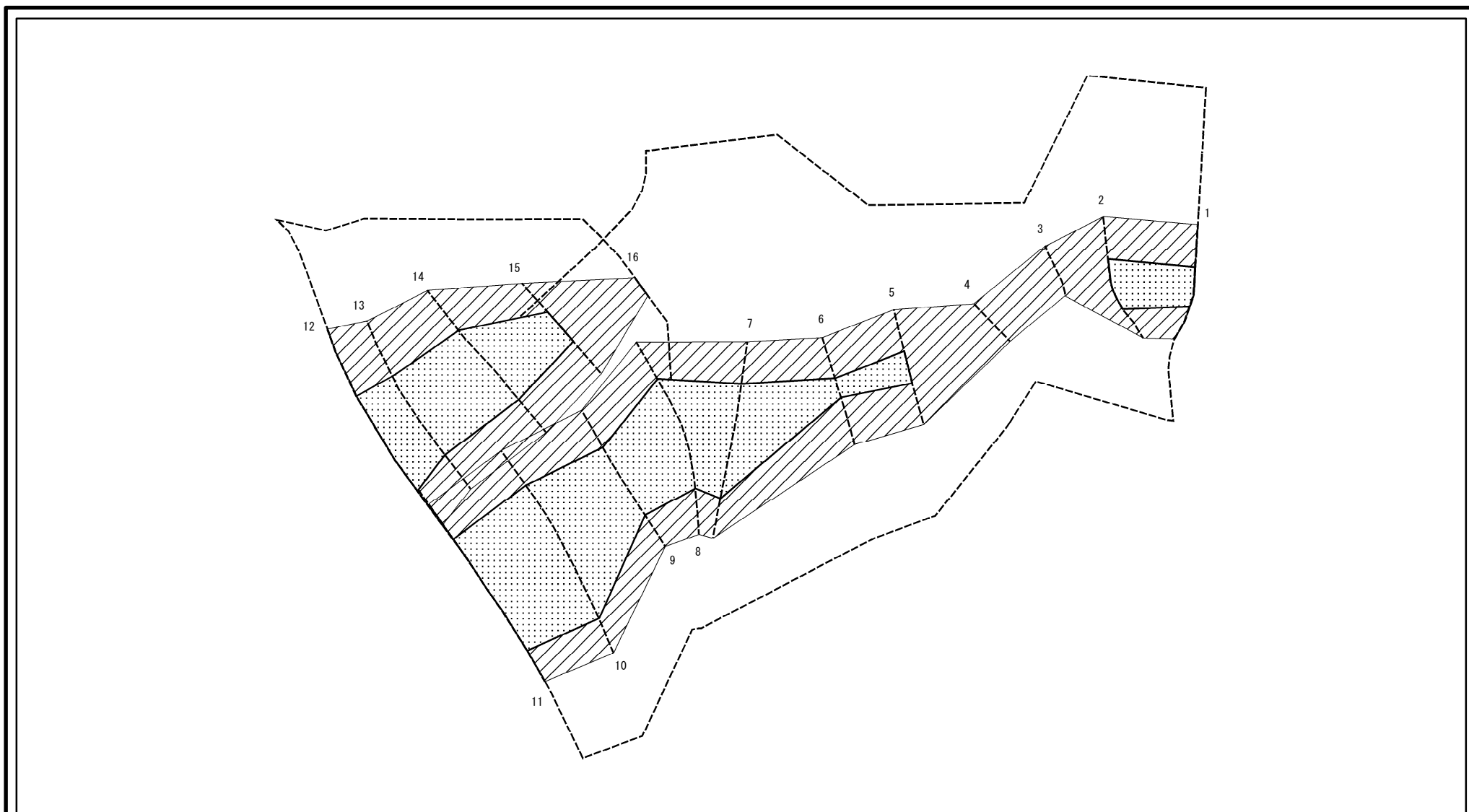
土砂災害警戒区域・土砂災害特別警戒区域
区域図(参考図)

土砂災害防止法施行令第二条の基準に該当する区域
土砂災害防止法
施行令第三条の
基準に該当する
区域
土石等の(移動)高さが1m以下の場合、
土石等の移動による力が100kN/m²を超える区域
土石等の堆積の高さが3mを超える区域
それ以外の区域

	N 縮尺 1:1,000

自然現象の種類	急傾斜地の崩壊	箇所番号	II-0808
告示番号	千葉県告示第133号 千葉県告示第135号	箇所名	平蔵13
告示年月日	令和3年3月12日	所在地	市原市平蔵

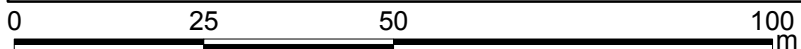
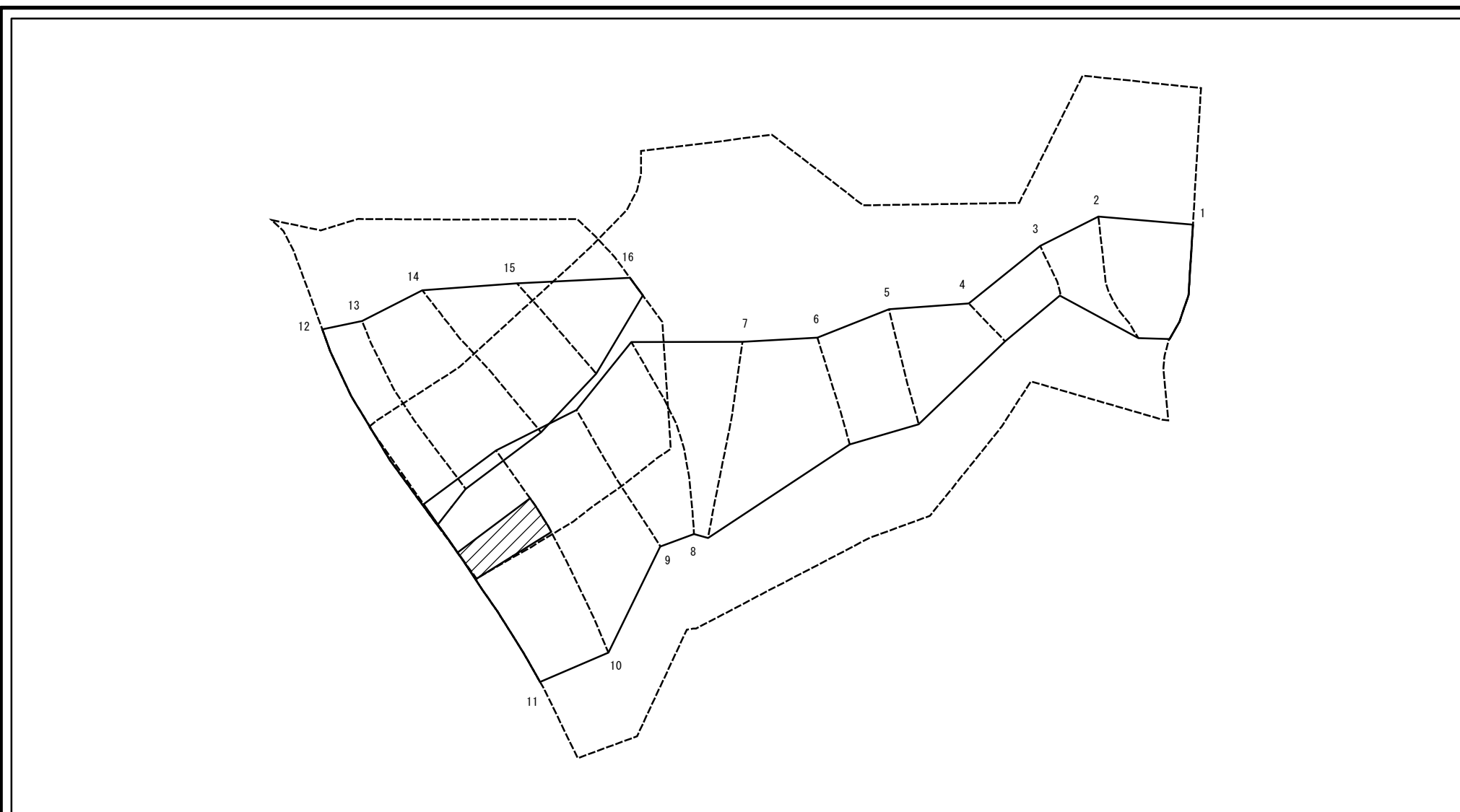
土砂災害警戒区域等の指定の告示に係る図書(様式2-1)



図中の数字は区域の区分番号を表す

様式2-1(急) 土砂災害特別警戒区域の区域区分図 (急傾斜地の崩壊に伴う土石等の移動により 建築物の地上部に作用すると想定される力) <力区分:移動>	土砂災害防止法施行令第二条の基準に該当する区域			N 縮尺 1:1,000	自然現象の種類	急傾斜地の崩壊	箇所番号	II-0808
	土砂災害防止法 施行令第三条の 基準に該当する 区域	土石等の(移動)高さが1m以下の場合、 土石等の移動による力が100kN/mを超える区域			告示番号	千葉県告示第133号 千葉県告示第135号	箇所名	平蔵13
		それ以外の区域			告示年月日	令和3年3月12日	所在地	市原市平蔵

土砂災害警戒区域等の指定の告示に係る図書(様式2-2)



図中の数字は区域の区分番号を表す

様式2-2(急)
土砂災害特別警戒区域の区域区分図
(急傾斜地の崩壊に伴う土石等の堆積により
建築物の地上部に作用すると想定される力)
<力区分:堆積>

土砂災害防止法施行令第二条の基準に該当する区域	
土砂災害防止法施行令第三条の基準に該当する区域	
それ以外の区域	

N
縮尺
1:1,000

自然現象の種類	急傾斜地の崩壊	箇所番号	II-0808
告示番号	千葉県告示第133号 千葉県告示第135号	箇所名	平蔵13
告示年月日	令和3年3月12日	所在地	市原市平蔵

土砂災害警戒区域等の指定の告示に係る図書(様式3)

横断測線の区間	土石等の移動により建築物の地上部に作用すると想定される力				土石等の堆積により建築物の地上部に作用すると想定される力				横断測線の区間	土石等の移動により建築物の地上部に作用すると想定される力				土石等の堆積により建築物の地上部に作用すると想定される力			
	土石等の(移動)高さが1m以下の場合、土石等の移動による力が100kN/m ² を超える区域		それ以外の区域		土石等の堆積の高さが3mを超える区域		それ以外の区域			土石等の(移動)高さが1m以下の場合、土石等の移動による力が100kN/m ² を超える区域		それ以外の区域		土石等の堆積の高さが3mを超える区域		それ以外の区域	
	力の大きさのうち最大のもの (kN/m ²)	土石等の高さ (m)	力の大きさのうち最大のもの (kN/m ²)	土石等の高さ (m)	力の大きさのうち最大のもの (kN/m ²)	土石等の高さ (m)	力の大きさのうち最大のもの (kN/m ²)	土石等の高さ (m)		力の大きさのうち最大のもの (kN/m ²)	土石等の高さ (m)	力の大きさのうち最大のもの (kN/m ²)	土石等の高さ (m)	力の大きさのうち最大のもの (kN/m ²)	土石等の高さ (m)	力の大きさのうち最大のもの (kN/m ²)	土石等の高さ (m)
1 ~ 2	129.55	1.00	100.00	1.00	-	-	13.95	2.61	~								
2 ~ 3	-	-	100.00	1.00	-	-	13.39	2.50	~								
3 ~ 4	-	-	81.04	1.00	-	-	9.20	1.72	~								
4 ~ 5	-	-	100.00	1.00	-	-	11.47	2.14	~								
5 ~ 6	116.81	1.00	100.00	1.00	-	-	11.47	2.14	~								
6 ~ 7	143.58	1.00	100.00	1.00	-	-	14.34	2.68	~								
7 ~ 8	143.58	1.00	100.00	1.00	-	-	14.34	2.68	~								
8 ~ 9	138.36	1.00	100.00	1.00	-	-	14.84	2.77	~								
9 ~ 10	154.12	1.00	100.00	1.00	-	-	16.05	3.00	~								
10 ~ 11	154.12	1.00	100.00	1.00	17.34	3.24	16.05	3.00	~								
12 ~ 13	125.35	1.00	100.00	1.00	-	-	13.14	2.46	~								
13 ~ 14	130.17	1.00	100.00	1.00	-	-	13.55	2.53	~								
14 ~ 15	130.17	1.00	100.00	1.00	-	-	13.55	2.53	~								
15 ~ 16	-	-	100.00	1.00	-	-	12.71	2.37	~								
~									~								
~									~								
~									~								
~									~								
~									~								
~									~								
~									~								
~									~								
~									~								
~									~								
~									~								
~									~								
~									~								
~									~								
~									~								
~									~								
~									~								
~									~								
~									~								
~									~								

様式3(急) 建築物の構造の規制に必要な衝撃に関する事項	自然現象の種類	急傾斜地の崩壊	箇所番号	II -0808
	告示番号	千葉県告示第133号 千葉県告示第135号	箇所名	平蔵13
	告示年月日	令和3年3月12日	所在地	市原市平蔵