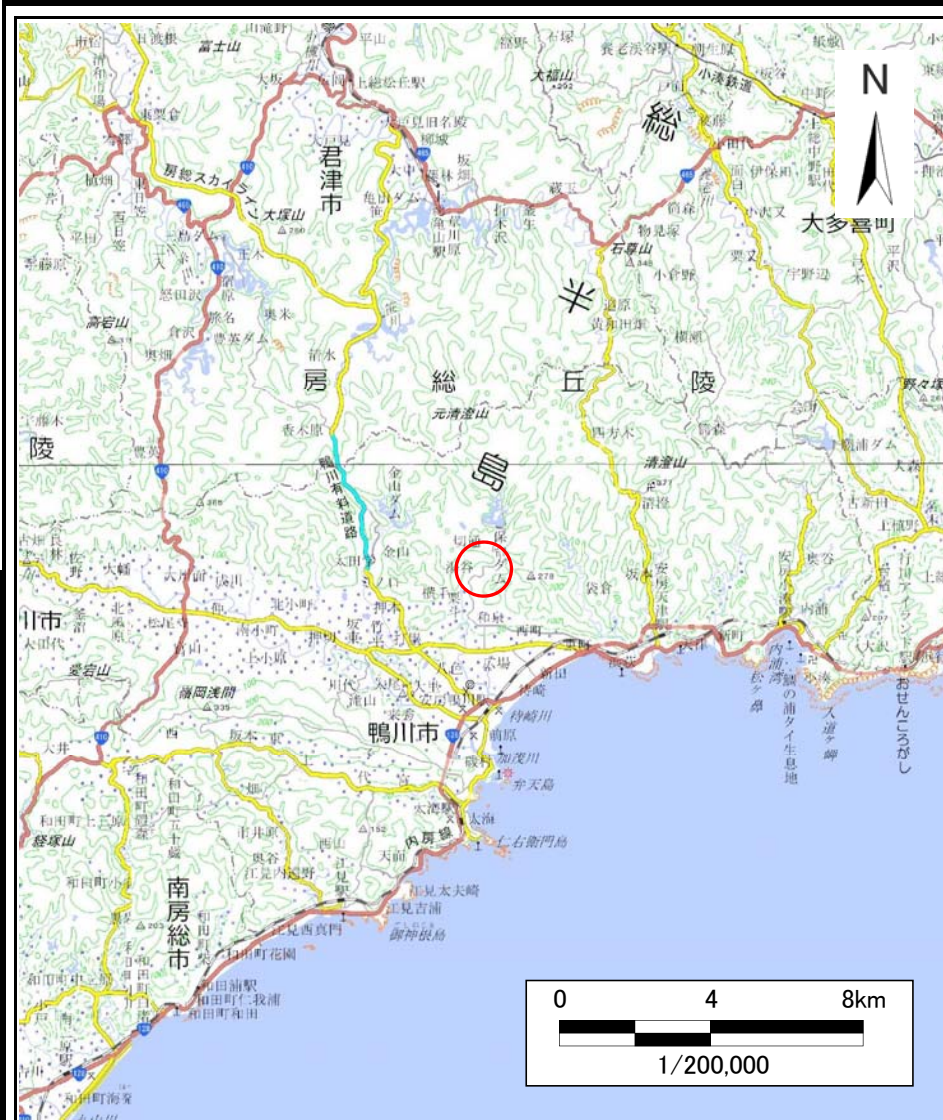
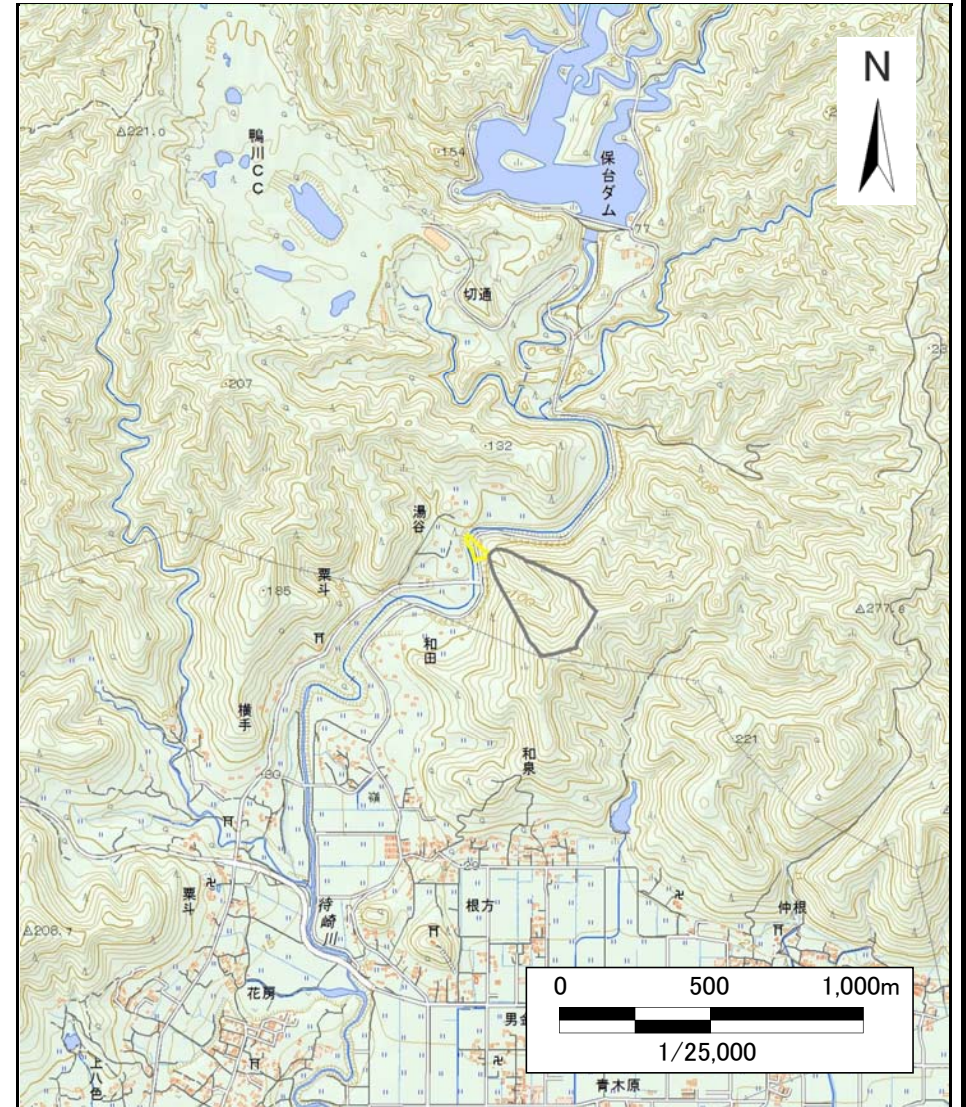


土砂災害警戒区域等の指定の告示に係る図書（様式1）



(1/200,000)



(1/25,000)

様式-1(土)
土砂災害警戒区域・土砂災害特別警戒区域 位置図

自然現象の種類

土石流

溪流番号

-22305202

溪流名

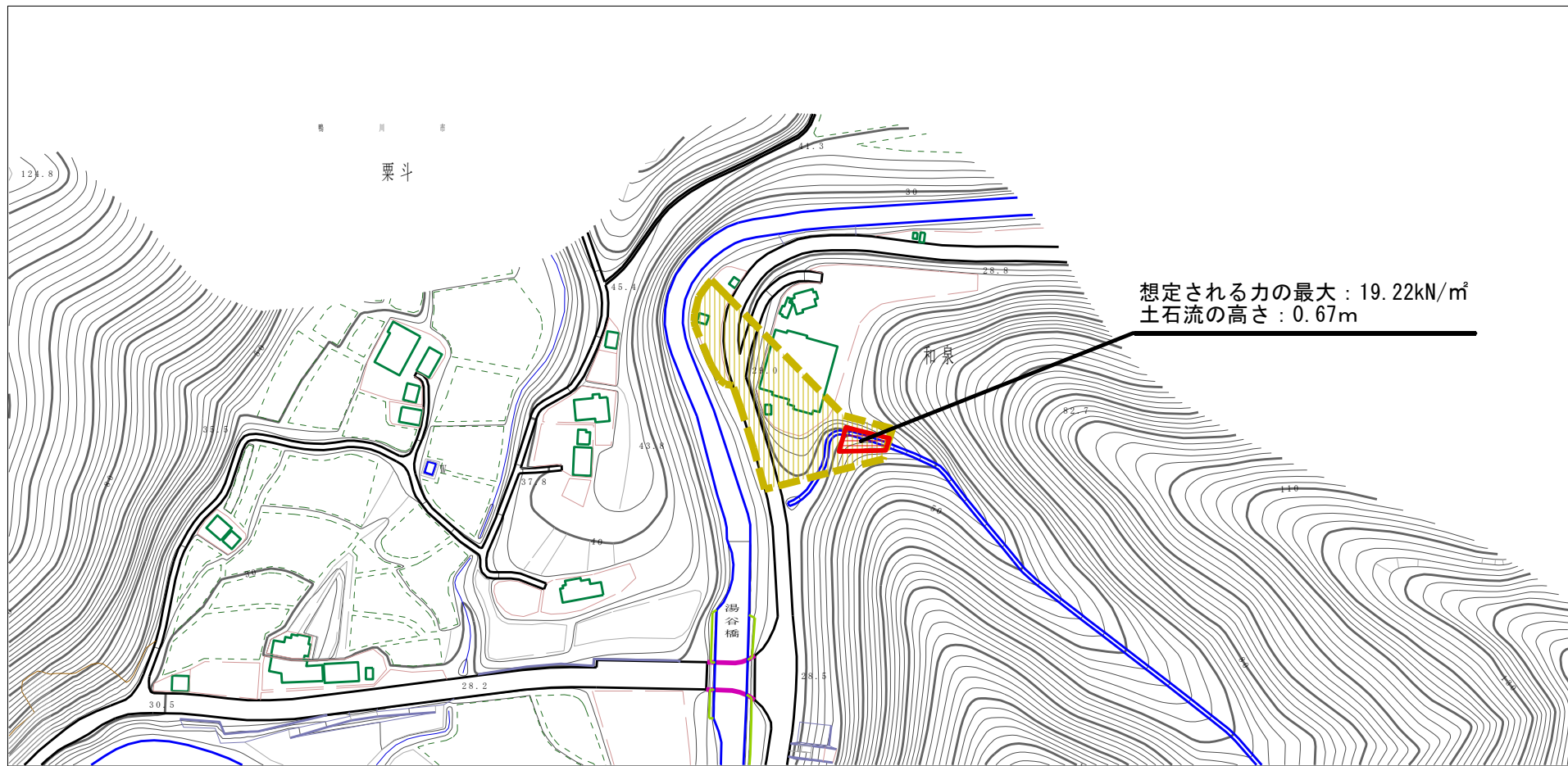
湯谷沢

所在地

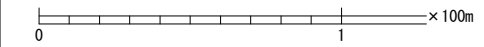
鴨川市和泉

この地図は、国土地理院長の承認を得て、同院発行の電子地形図25000及び電子地形図20万を複製したものである。(承認番号 平29情複、第1600号)

土砂災害警戒区域等の指定の告示に係る図書（様式2）



想定される力の最大：19.22kN/m²
土石流の高さ：0.67m



様式-2 (土) 土砂災害警戒区域・土砂災害特別警戒区域図	土砂災害防止法施行令第二条の基準に該当する区域		N 縮尺 1:2,500	自然現象の種類	土石流	溪流番号	-22305202
	土砂災害防止法施行令第三条の基準に該当する区域			告示番号	警戒区域：千第202号 特別警戒区域：千第203号	溪流名	湯谷沢
	それ以外の区域			告示年月日	令和3年3月26日	所在地	鴨川市和泉