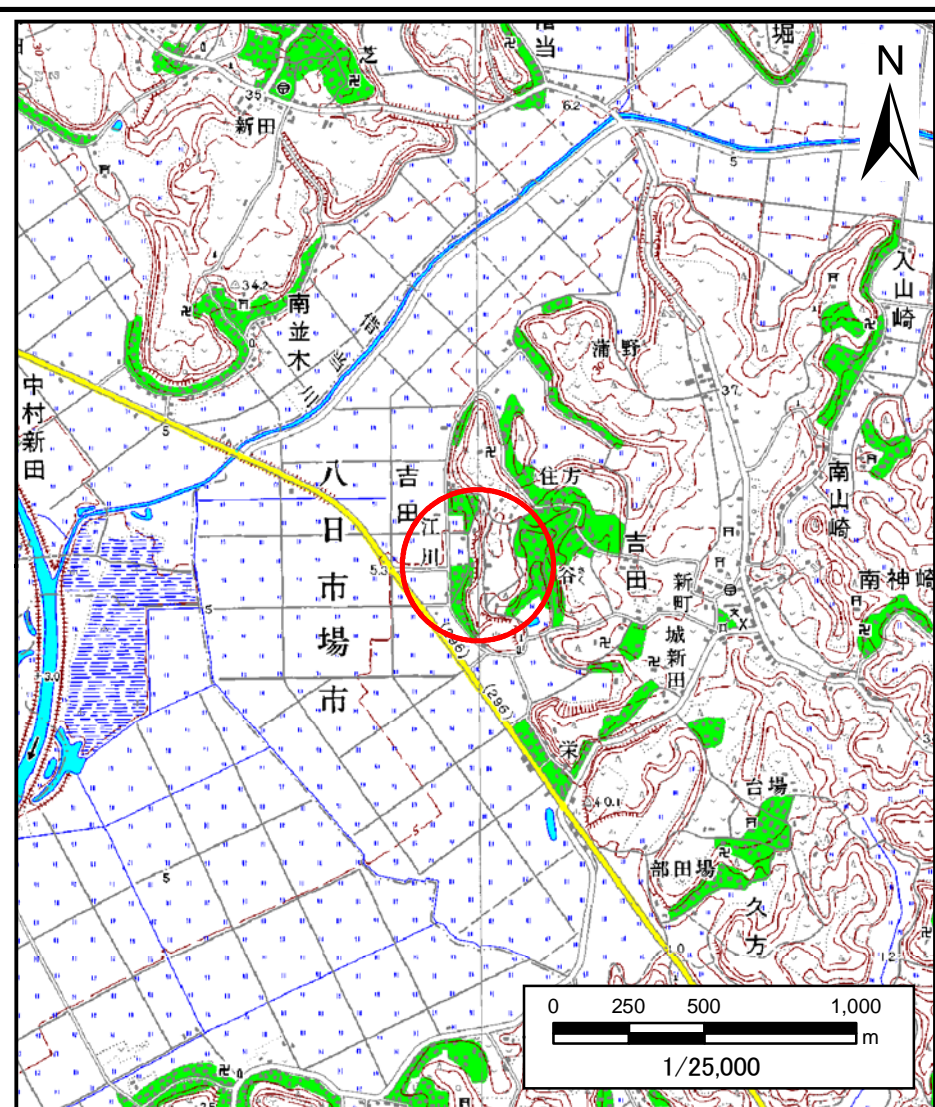


土砂災害警戒区域等の指定の告示に係る図書（様式1）



(1/200,000)

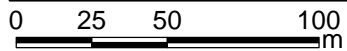
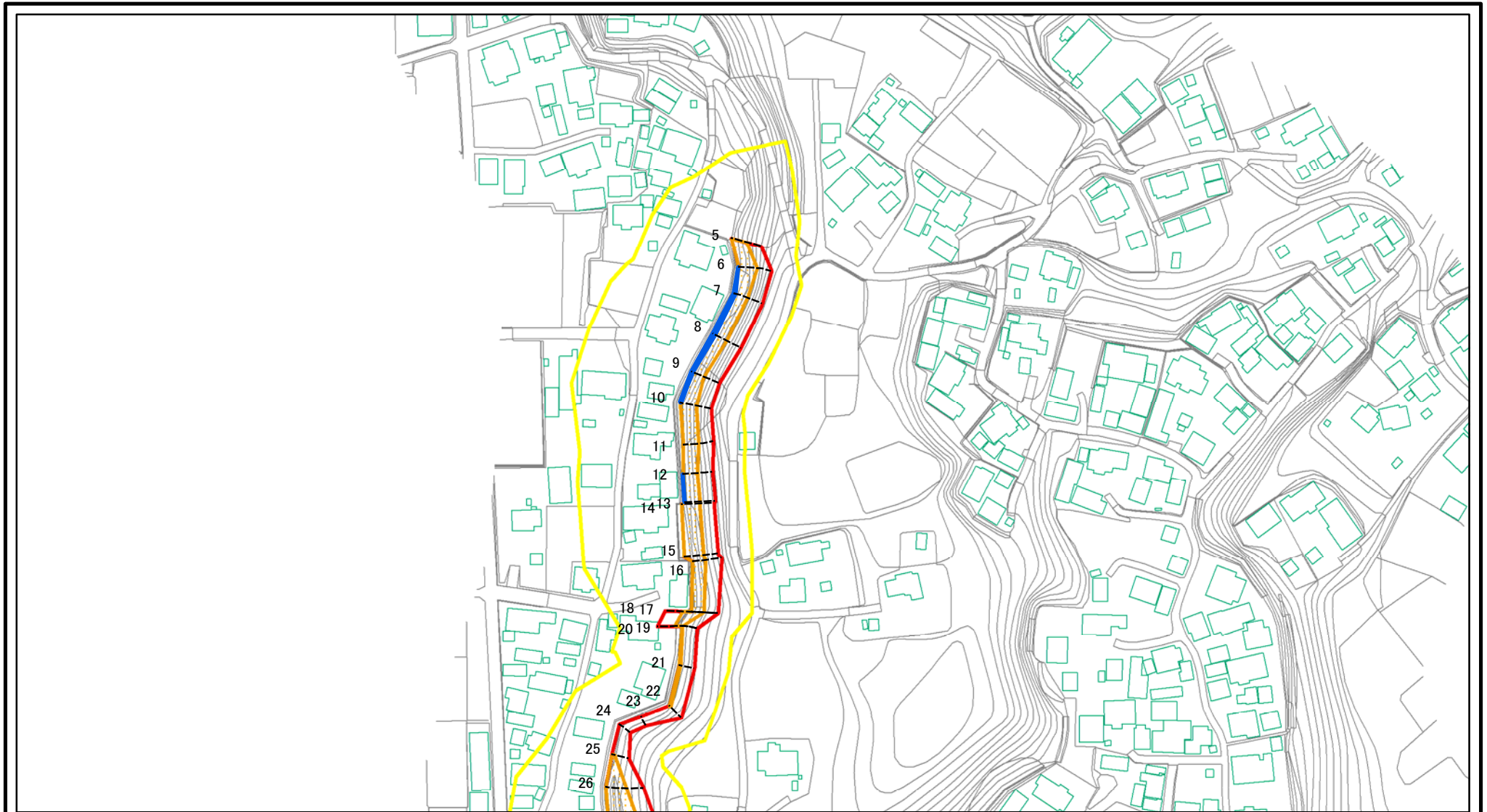


(1/25,000)

様式1(急) 土砂災害警戒区域・土砂災害特別警戒区域 位置図	自然現象の種類	急傾斜地の崩壊
	箇所番号	I-0681
	箇所名	江川
	所在地	匝瑳市吉田

この地図は、国土地理院長の承認を得て、同院発行の数値地図20000(地図画像)及び数値地図25000(地図画像)を複製したものである。(承認番号 平28情複、第885号)

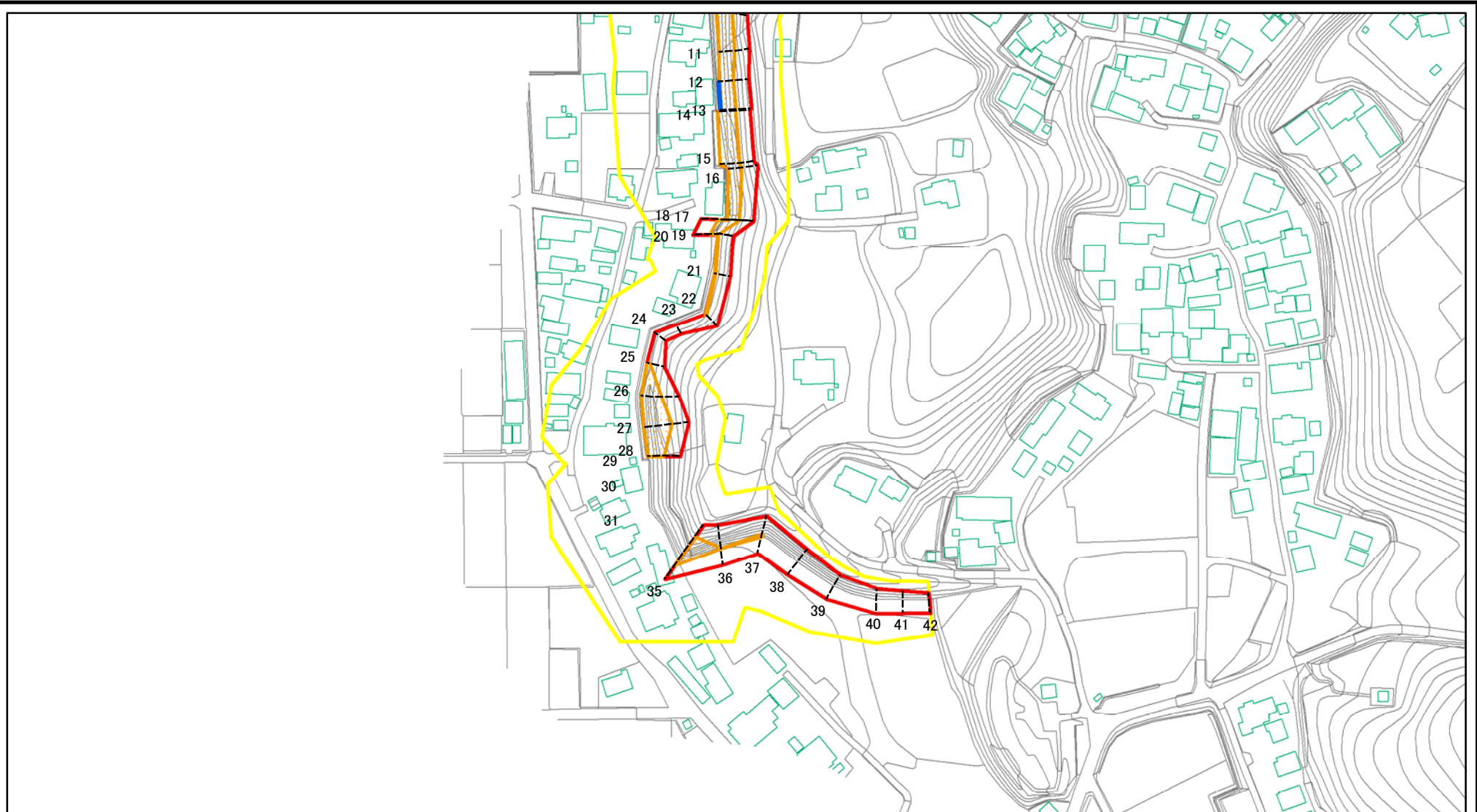
土砂災害警戒区域等の指定の告示に係る図書(様式2)



図中の数字は横断測線番号を示す

様式2(急) 土砂災害警戒区域・土砂災害特別警戒区域 区域図	土砂災害防止法施行令第二条の基準に該当する区域		N 縮尺 1:2,500	自然現象の種類	急傾斜地の崩壊	箇所番号	I-0681
	土砂災害防止法施行令第三条の基準に該当する区域			告示番号	千葉県告示第207号 千葉県告示第218号	箇所名	江川
	土砂等の(移動)高さが1m以下の場合、土砂等の移動による力が100kN/mを超える区域		告示年月日	令和2年3月31日	所在地	匝瑳市吉田	
	土砂等の堆積の高さが3mを超える区域						
	それ以外の区域						

土砂災害警戒区域等の指定の告示に係る図書(様式2)



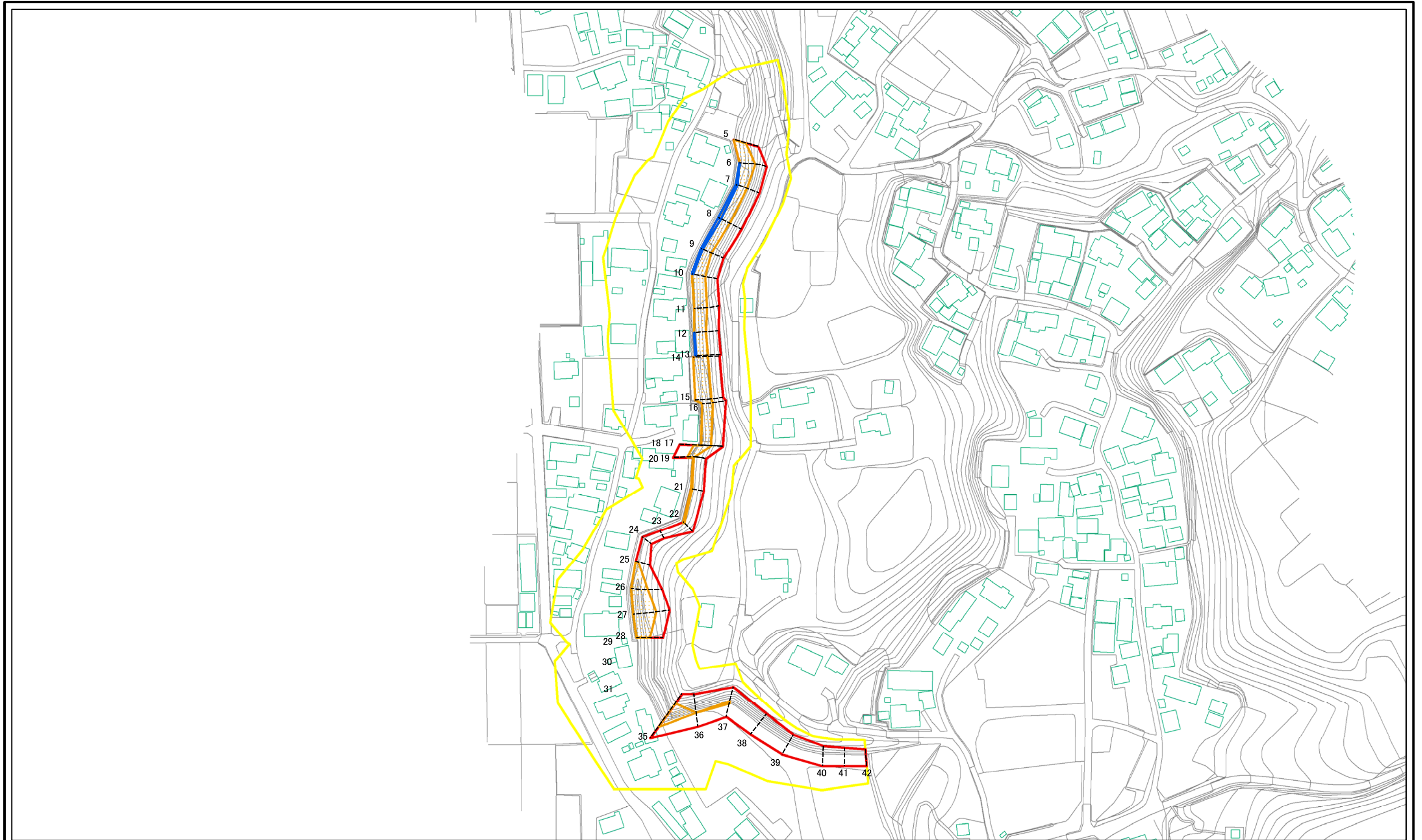
図中の数字は横断測線番号を示す

様式2(急)
土砂災害警戒区域・土砂災害特別警戒区域
区域図

土砂災害防止法施行令第二条の基準に該当する区域		 縮尺 1:2,500
土砂災害防止法施行令第三条の基準に該当する区域		
それ以外の区域		

自然現象の種類	急傾斜地の崩壊	箇所番号	I-0681
告示番号	千葉県告示第207号 千葉県告示第218号	箇所名	江川
告示年月日	令和2年3月31日	所在地	匝瑳市吉田

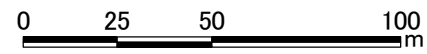
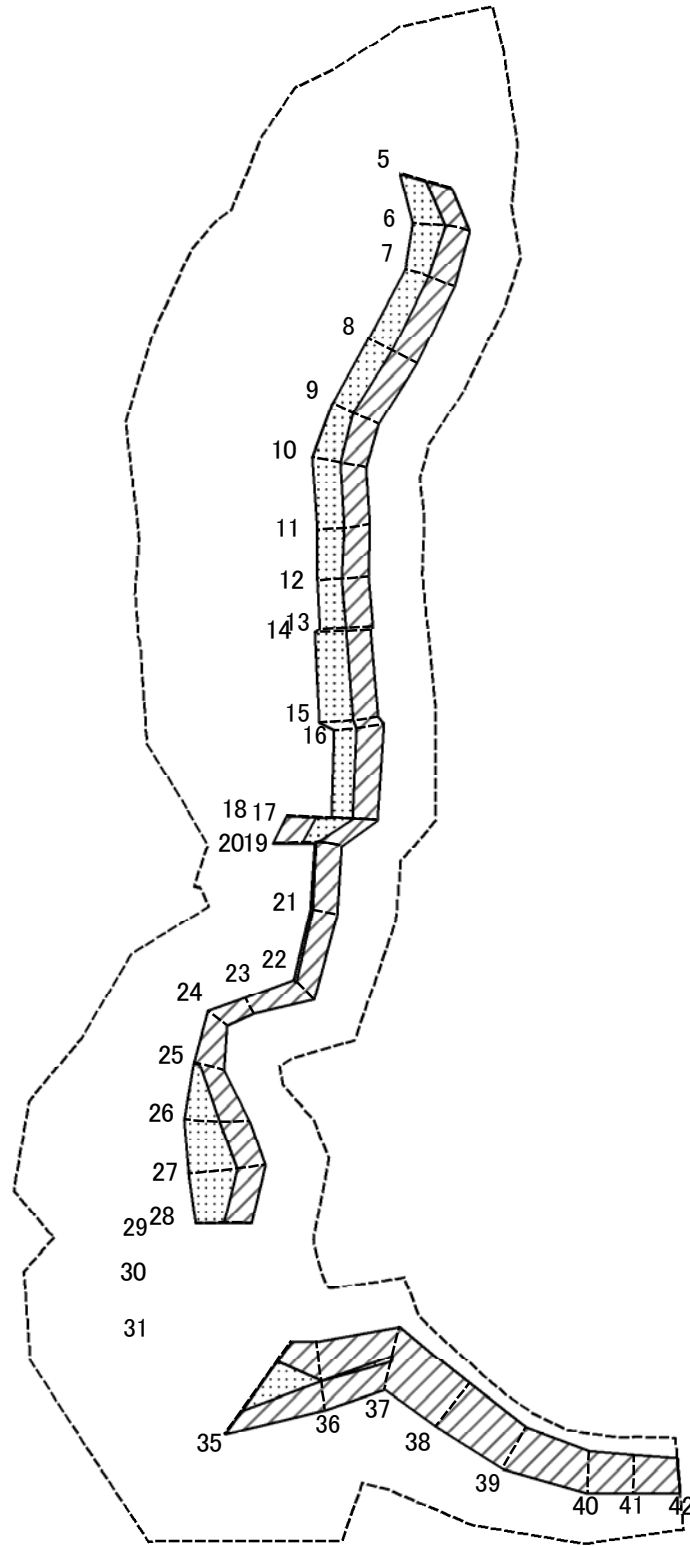
土砂災害警戒区域等の指定の告示に係る図書(様式2)参考図



図中の数字は横断測線番号を示す

様式2(急) 土砂災害警戒区域・土砂災害特別警戒区域 区域図(参考図)	土砂災害防止法施行令第二条の基準に該当する区域		N 縮尺 1:2,000	自然現象の種類	急傾斜地の崩壊	箇所番号	I-0681
	土砂災害防止法施行令第三条の基準に該当する区域			告示番号	千葉県告示第207号 千葉県告示第218号	箇所名	江川
	土砂等の(移動)高さが1m以下の場合、土砂等の移動による力が100kN/mを超える区域			告示年月日	令和2年3月31日	所在地	匝瑳市吉田
	土砂等の堆積の高さが3mを超える区域						
	それ以外の区域						

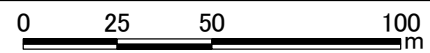
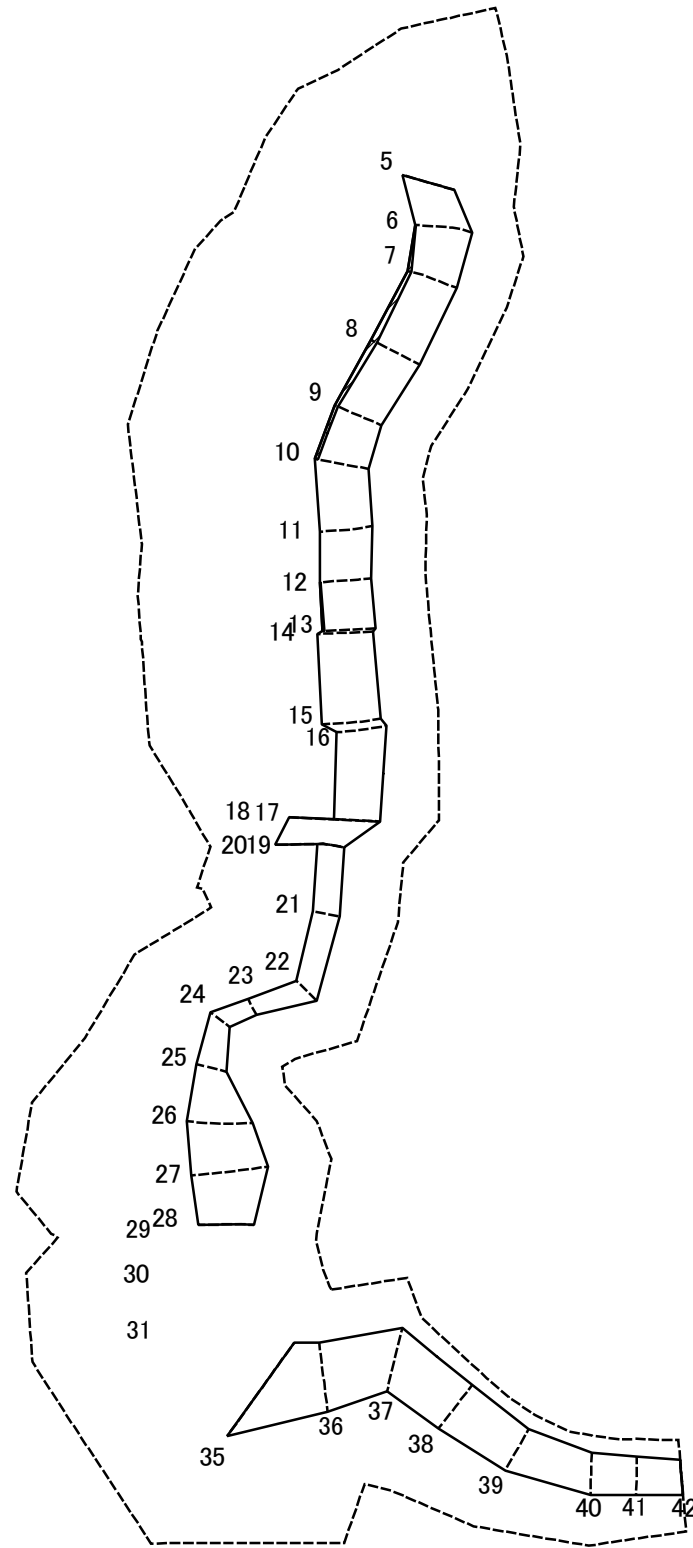
土砂災害警戒区域等の指定の告示に係る図書(様式2-1)



図中の数字は横断測線番号を示す

様式2-1(急) 土砂災害特別警戒区域の区域区分図 (急傾斜地の崩壊に伴う土石等の移動により 建築物の地上部に作用すると想定される力) <力区分:移動>	土砂災害防止法施行令第二条の基準に該当する区域		N 縮尺 1:2,000	自然現象の種類	急傾斜地の崩壊	箇所番号	I-0681	
	土砂災害防止法施行令第三条の基準に該当する区域	土石等の(移動)高さが1m以下の場合、 土石等の移動による力が100kN/m ² を超える区域 それ以外の区域			告示番号	千葉県告示第207号 千葉県告示第218号	箇所名	江川
					告示年月日	令和2年3月31日	所在地	匝瑳市吉田

土砂災害警戒区域等の指定の告示に係る図書(様式2-2)



図中の数字は横断測線番号を示す

様式2-2(急) 土砂災害特別警戒区域の区域区分図 (急傾斜地の崩壊に伴う土石等の堆積により 建築物の地上部に作用すると想定される力) <力区分:堆積>	土砂災害防止法施行令第二条の基準に該当する区域		N 縮尺 1:2,000	自然現象の種類	急傾斜地の崩壊	箇所番号	I-0681
	土砂災害防止法施行令第三条の基準に該当する区域			告示番号	千葉県告示第207号 千葉県告示第218号	箇所名	江川
	それ以外の区域			告示年月日	令和2年3月31日	所在地	匝瑳市吉田

土砂災害警戒区域等の指定の告示に係る図書(様式3)

横断測線の区間	土石等の移動により建築物の地上部に作用すると想定される力				土石等の堆積により建築物の地上部に作用すると想定される力				横断測線の区間	土石等の移動により建築物の地上部に作用すると想定される力				土石等の堆積により建築物の地上部に作用すると想定される力			
	土石等の(移動)高さが1m以下の場合、土石等の移動による力が100kN/m ² を超える区域		それ以外の区域		土石等の堆積の高さが3mを超える区域		それ以外の区域			土石等の(移動)高さが1m以下の場合、土石等の移動による力が100kN/m ² を超える区域		それ以外の区域		土石等の堆積の高さが3mを超える区域		それ以外の区域	
	力の大きさのうち最大のもの(kN/m ²)	土石等の高さ(m)	力の大きさのうち最大のもの(kN/m ²)	土石等の高さ(m)	力の大きさのうち最大のもの(kN/m ²)	土石等の高さ(m)	力の大きさのうち最大のもの(kN/m ²)	土石等の高さ(m)		力の大きさのうち最大のもの(kN/m ²)	土石等の高さ(m)	力の大きさのうち最大のもの(kN/m ²)	土石等の高さ(m)	力の大きさのうち最大のもの(kN/m ²)	土石等の高さ(m)	力の大きさのうち最大のもの(kN/m ²)	土石等の高さ(m)
1 ~ 2	-	-	-	-	-	-	-	-	31 ~ 32	-	-	-	-	-	-	-	
2 ~ 3	-	-	-	-	-	-	-	-	32 ~ 33	-	-	-	-	-	-	-	
3 ~ 4	-	-	-	-	-	-	-	-	33 ~ 34	-	-	-	-	-	-	-	
4 ~ 5	-	-	-	-	-	-	-	-	34 ~ 35	-	-	-	-	-	-	-	
5 ~ 6	132.80	1.00	100.00	1.00	-	-	16.05	3.00	35 ~ 36	142.53	1.00	100.00	1.00	-	-	16.05	3.00
6 ~ 7	132.80	1.00	100.00	1.00	17.31	3.24	16.05	3.00	36 ~ 37	105.38	1.00	100.00	1.00	-	-	16.05	3.00
7 ~ 8	126.93	1.00	100.00	1.00	17.31	3.24	16.05	3.00	37 ~ 38	-	-	100.00	1.00	-	-	15.49	2.90
8 ~ 9	126.93	1.00	100.00	1.00	17.40	3.25	16.05	3.00	38 ~ 39	-	-	95.46	1.00	-	-	14.53	2.72
9 ~ 10	129.38	1.00	100.00	1.00	17.40	3.25	16.05	3.00	39 ~ 40	-	-	88.45	1.00	-	-	14.38	2.69
10 ~ 11	129.38	1.00	100.00	1.00	-	-	16.05	3.00	40 ~ 41	-	-	85.33	1.00	-	-	13.77	2.57
11 ~ 12	128.43	1.00	100.00	1.00	-	-	16.05	3.00	41 ~ 42	-	-	80.95	1.00	-	-	10.68	2.00
12 ~ 13	127.38	1.00	100.00	1.00	16.98	3.17	16.05	3.00	~								
14 ~ 15	133.38	1.00	100.00	1.00	-	-	13.87	2.59	~								
16 ~ 17	123.50	1.00	100.00	1.00	-	-	16.05	3.00	~								
18 ~ 19	129.86	1.00	100.00	1.00	-	-	13.38	2.50	~								
20 ~ 21	103.29	1.00	100.00	1.00	-	-	12.59	2.35	~								
21 ~ 22	104.81	1.00	100.00	1.00	-	-	13.11	2.45	~								
22 ~ 23	-	-	100.00	1.00	-	-	13.11	2.45	~								
23 ~ 24	-	-	90.07	1.00	-	-	9.73	1.82	~								
24 ~ 25	-	-	100.00	1.00	-	-	12.19	2.28	~								
25 ~ 26	126.55	1.00	100.00	1.00	-	-	12.19	2.28	~								
26 ~ 27	134.94	1.00	100.00	1.00	-	-	14.24	2.66	~								
27 ~ 28	134.94	1.00	100.00	1.00	-	-	14.24	2.66	~								
28 ~ 29	-	-	-	-	-	-	-	-	~								
29 ~ 30	-	-	-	-	-	-	-	-	~								
30 ~ 31	-	-	-	-	-	-	-	-	~								

様式3(急) 建築物の構造の規制に必要な衝撃に関する事項	自然現象の種類	急傾斜地の崩壊	箇所番号	I-0681
	告示番号	千葉県告示第207号 千葉県告示第218号	箇所名	江川
	告示年月日	令和2年3月31日	所在地	匝瑳市吉田