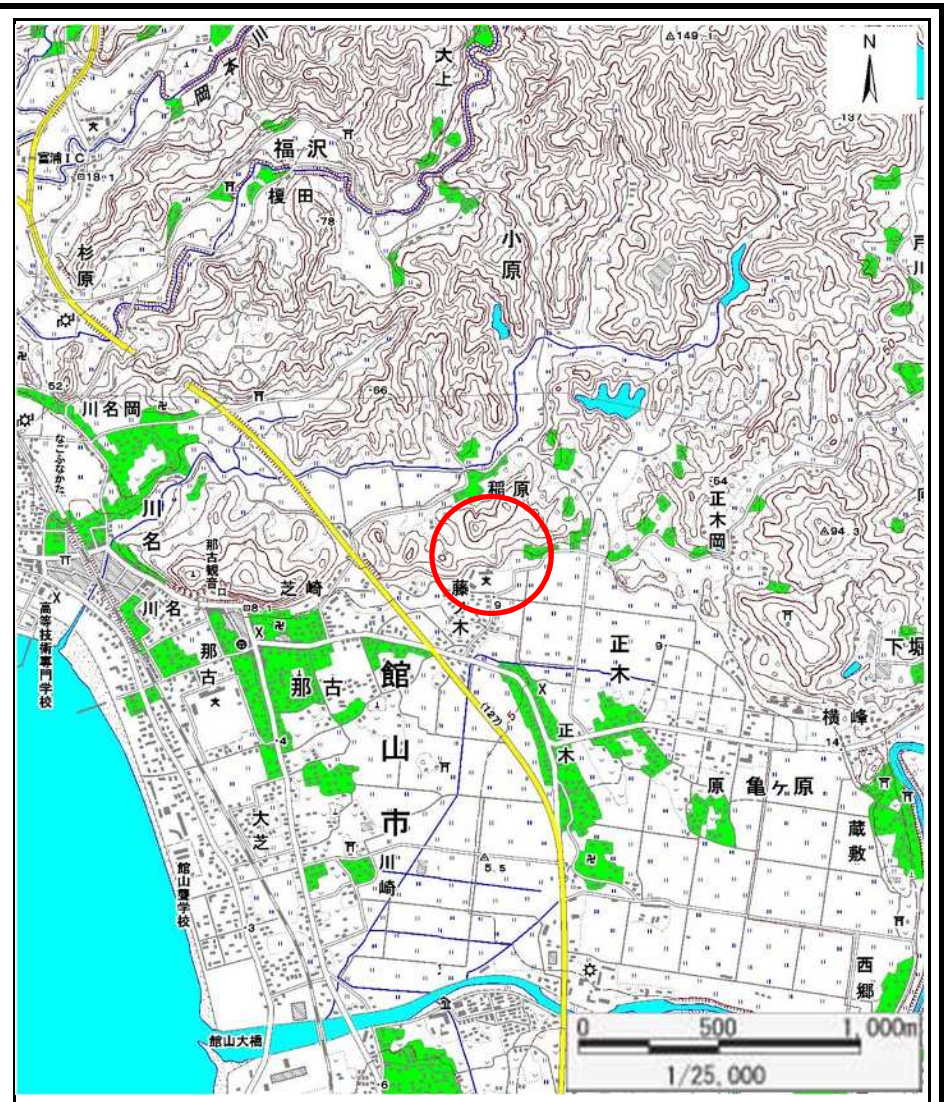


# 土砂災害警戒区域等の指定の告示に係る図書(様式1)



(1/200,000)



(1/25,000)

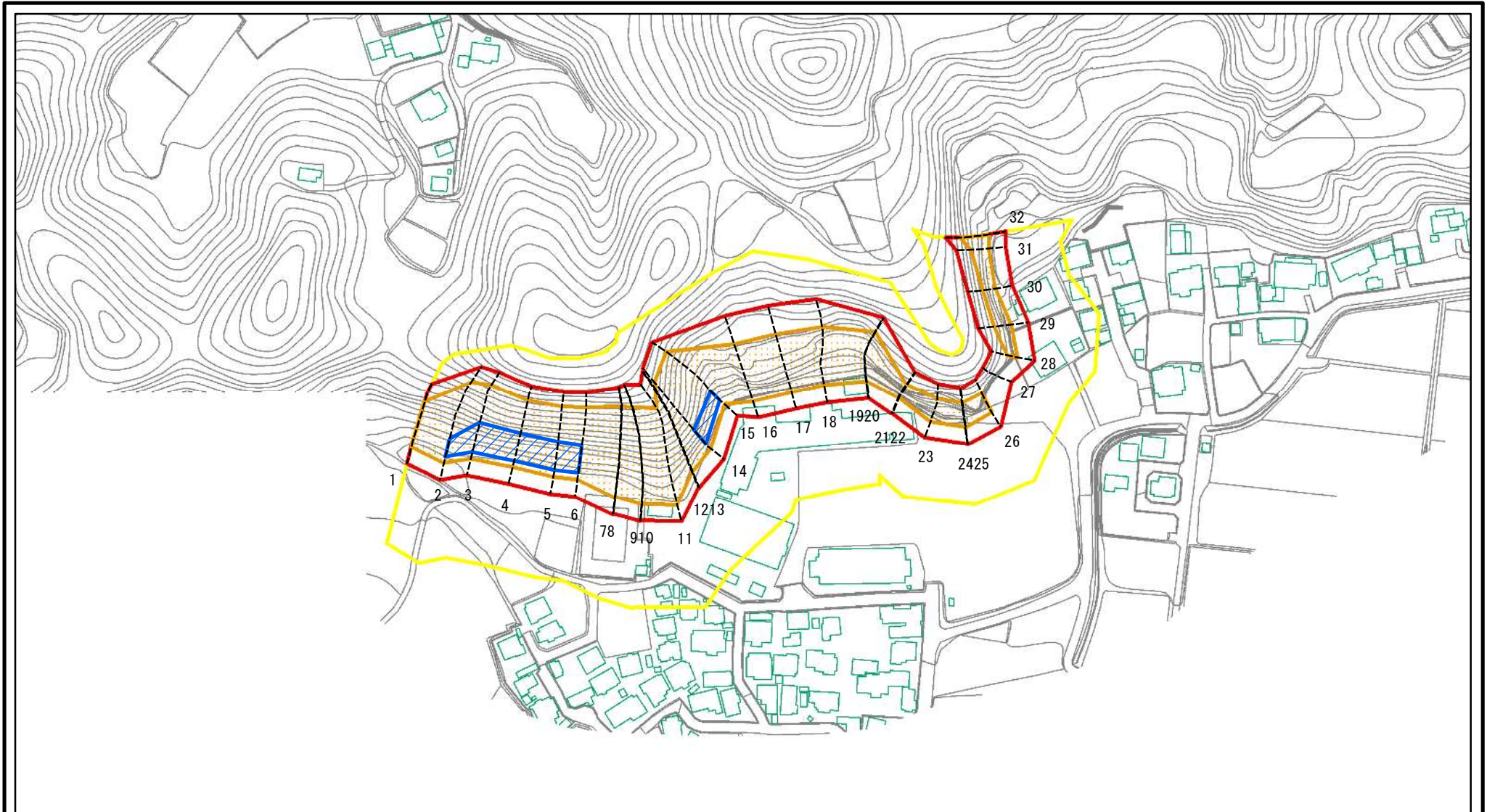
様式1(急)  
土砂災害警戒区域・土砂災害特別警戒区域  
位置図

自然現象の種類	急傾斜地の崩壊
箇所番号	I-1038
箇所名	那古2
所在地	館山市那古、正木

「この地図は、国土地理院長の承認を得て、同院発行の数値地図20000(地図画像)及び数値地図25000(地図画像)を複製したものである。(承認番号 平29情複、第405号)」



# 土砂災害警戒区域等の指定の告示に係る図書(様式2)



図中の数字は横断測線番号を示す

様式2(急)

土砂災害警戒区域・土砂災害特別警戒区域  
区域図

土砂災害防止法施行令第二条の基準に該当する区域

土砂災害防止法  
施行令第三条の  
基準に該当する  
区域



縮尺

1:2,500

自然現象  
の種類

告示番号

告示年月日

急傾斜地の崩壊

警戒区域：千第186号  
特別警戒区域：千第188号

令和3年3月23日

箇所番号

箇所名

所在地

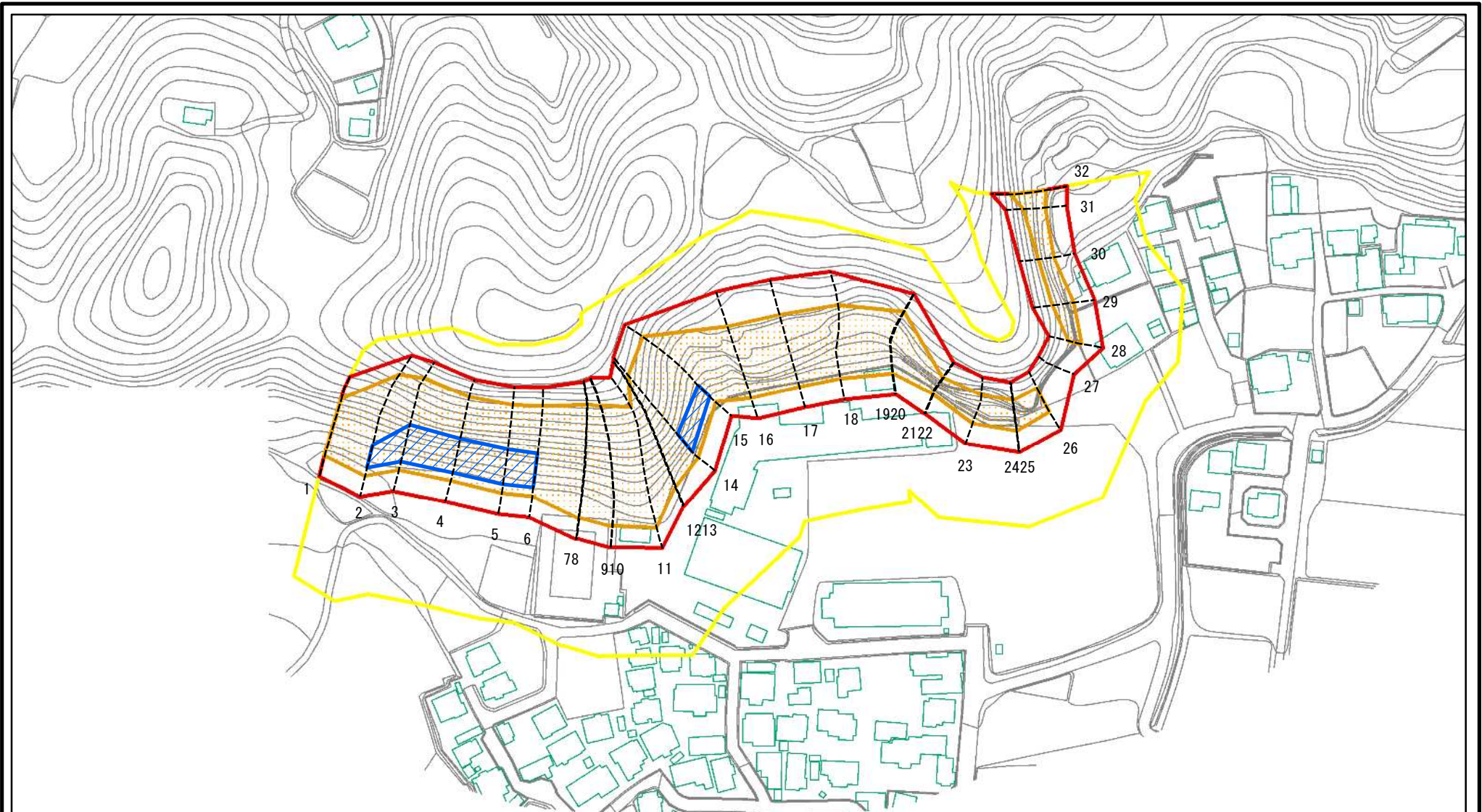
I-1038

那古2

館山市那古、正木



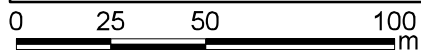
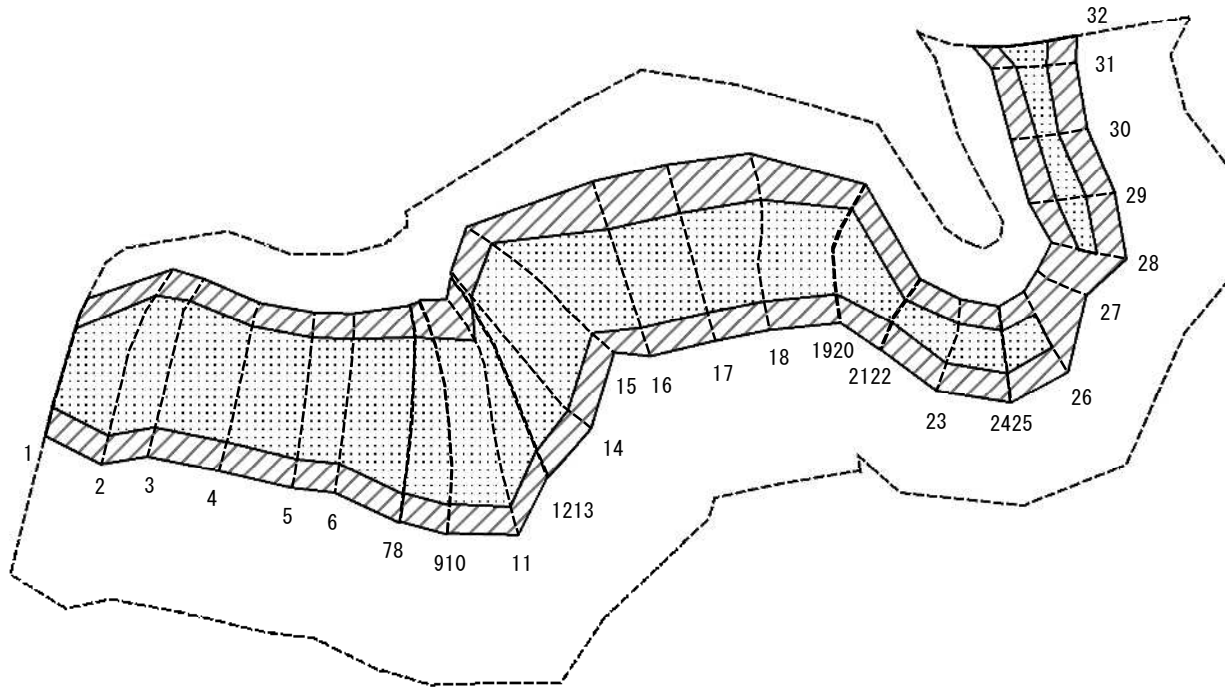
# 土砂災害警戒区域等の指定の告示に係る図書(様式2)参考図



図中の数字は横断測線番号を示す

<b>様式2(急)</b> <b>土砂災害警戒区域・土砂災害特別警戒区域</b> <b>区域図(参考図)</b>	土砂災害防止法施行令第二条の基準に該当する区域		N 縮尺 1:2,000	自然現象の種類	急傾斜地の崩壊	箇所番号	I-1038
	土砂災害防止法施行令第三条の基準に該当する区域			告示番号	警戒区域: 千第186号 特別警戒区域: 千第188号	箇所名	那古2
	それ以外の区域			告示年月日	令和3年3月23日	所在地	館山市那古、正木

# 土砂災害警戒区域等の指定の告示に係る図書(様式2-1)



図中の数字は横断測線番号を示す

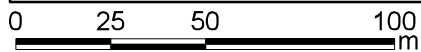
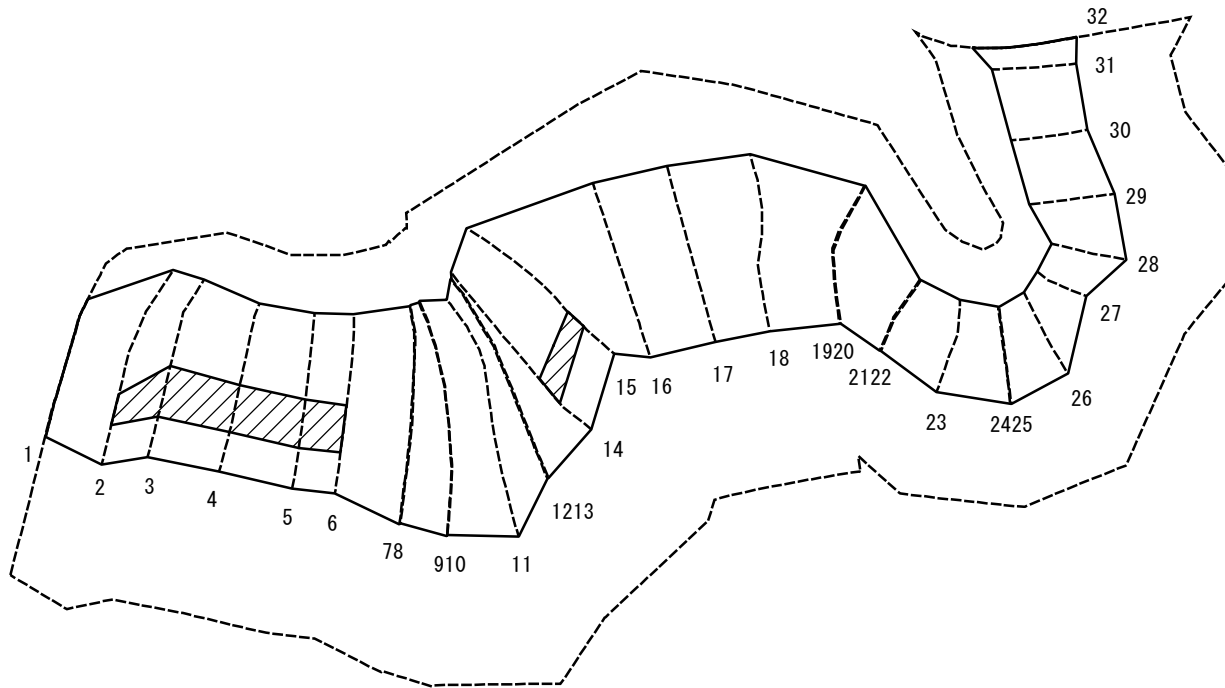
様式2-1(急)  
土砂災害特別警戒区域の区域区分図  
(急傾斜地の崩壊に伴う土石等の移動により  
建築物の地上部に作用すると想定される力)

土砂災害防止法施行令第二条の基準に該当する区域		
土砂災害防止法 施行令第三条の 基準に該当する 区域	土石等の(移動)高さが1m以下の場合、 土石等の移動による力が100kN/m <sup>2</sup> を超える区域	
	それ以外の区域	

N  
縮尺  
1:2,000

自然現象 の種類	急傾斜地の崩壊	箇所番号	I-1038
告示番号	警戒区域: 千第186号 特別警戒区域: 千第188号	箇所名	那古2
告示年月日	令和3年3月23日	所在地	館山市那古、正木

# 土砂災害警戒区域等の指定の告示に係る図書(様式2-2)



図中の数字は横断測線番号を示す

様式2-2(急)  
土砂災害特別警戒区域の区域区分図  
(急傾斜地の崩壊に伴う土石等の堆積により  
建築物の地上部に作用すると想定される力)

土砂災害防止法施行令第二条の基準に該当する区域	
土砂災害防止法施行令第三条の基準に該当する区域	
それ以外の区域	

N  
縮尺  
1:2,000

自然現象の種類	急傾斜地の崩壊	箇所番号	I-1038
告示番号	警戒区域: 千第186号 特別警戒区域: 千第188号	箇所名	那古2
告示年月日	令和3年3月23日	所在地	館山市那古、正木

# 土砂災害警戒区域等の指定の告示に係る図書(様式3)

横断測線の区間	土石等の移動により建築物の地上部に作用すると想定される力				土石等の堆積により建築物の地上部に作用すると想定される力				横断測線の区間	土石等の移動により建築物の地上部に作用すると想定される力				土石等の堆積により建築物の地上部に作用すると想定される力			
	土石等の(移動)高さが1m以下の場合、土石等の移動による力が100kN/m <sup>2</sup> を超える区域		それ以外の区域		土石等の堆積の高さが3mを超える区域		それ以外の区域			土石等の(移動)高さが1m以下の場合、土石等の移動による力が100kN/m <sup>2</sup> を超える区域		それ以外の区域		土石等の堆積の高さが3mを超える区域		それ以外の区域	
	力の大きさのうち最大のもの(kN/m <sup>2</sup> )	土石等の高さ(m)	力の大きさのうち最大のもの(kN/m <sup>2</sup> )	土石等の高さ(m)	力の大きさのうち最大のもの(kN/m <sup>2</sup> )	土石等の高さ(m)	力の大きさのうち最大のもの(kN/m <sup>2</sup> )	土石等の高さ(m)		力の大きさのうち最大のもの(kN/m <sup>2</sup> )	土石等の高さ(m)	力の大きさのうち最大のもの(kN/m <sup>2</sup> )	土石等の高さ(m)	力の大きさのうち最大のもの(kN/m <sup>2</sup> )	土石等の高さ(m)	力の大きさのうち最大のもの(kN/m <sup>2</sup> )	土石等の高さ(m)
1 ~ 2	149.05	1.00	100.00	1.00	-	-	16.05	3.00	~								
2 ~ 3	157.87	1.00	100.00	1.00	17.22	3.22	16.05	3.00	~								
3 ~ 4	159.28	1.00	100.00	1.00	18.06	3.38	16.05	3.00	~								
4 ~ 5	159.28	1.00	100.00	1.00	18.06	3.38	16.05	3.00	~								
5 ~ 6	159.23	1.00	100.00	1.00	17.80	3.33	16.05	3.00	~								
6 ~ 7	158.12	1.00	100.00	1.00	-	-	16.05	3.00	~								
8 ~ 9	148.41	1.00	100.00	1.00	-	-	16.03	2.99	~								
10 ~ 11	138.75	1.00	100.00	1.00	-	-	15.37	2.87	~								
11 ~ 12	140.11	1.00	100.00	1.00	-	-	15.49	2.89	~								
13 ~ 14	148.52	1.00	100.00	1.00	-	-	16.05	3.00	~								
14 ~ 15	150.99	1.00	100.00	1.00	16.39	3.06	16.05	3.00	~								
15 ~ 16	150.99	1.00	100.00	1.00	-	-	16.05	3.00	~								
16 ~ 17	126.08	1.00	100.00	1.00	-	-	14.41	2.69	~								
17 ~ 18	127.24	1.00	100.00	1.00	-	-	14.49	2.71	~								
18 ~ 19	145.79	1.00	100.00	1.00	-	-	14.49	2.71	~								
20 ~ 21	145.79	1.00	100.00	1.00	-	-	16.05	3.00	~								
22 ~ 23	133.14	1.00	100.00	1.00	-	-	14.38	2.69	~								
23 ~ 24	133.14	1.00	100.00	1.00	-	-	13.68	2.56	~								
25 ~ 26	132.84	1.00	100.00	1.00	-	-	14.09	2.63	~								
26 ~ 27	-	-	100.00	1.00	-	-	16.05	3.00	~								
27 ~ 28	-	-	100.00	1.00	-	-	16.05	3.00	~								
28 ~ 29	124.06	1.00	100.00	1.00	-	-	16.05	3.00	~								
29 ~ 30	124.06	1.00	100.00	1.00	-	-	16.05	3.00	~								
30 ~ 31	126.11	1.00	100.00	1.00	-	-	14.82	2.77	~								
31 ~ 32	137.34	1.00	100.00	1.00	-	-	15.26	2.85	~								
~									~								

様式3(急)  建築物の構造の規制に必要な衝撃に関する事項	自然現象の種類	急傾斜地の崩壊	箇所番号	I-1038
	告示番号	警戒区域：千第186号 特別警戒区域：千第188号	箇所名	那古2
	告示年月日	令和3年3月23日	所在地	館山市那古、正木