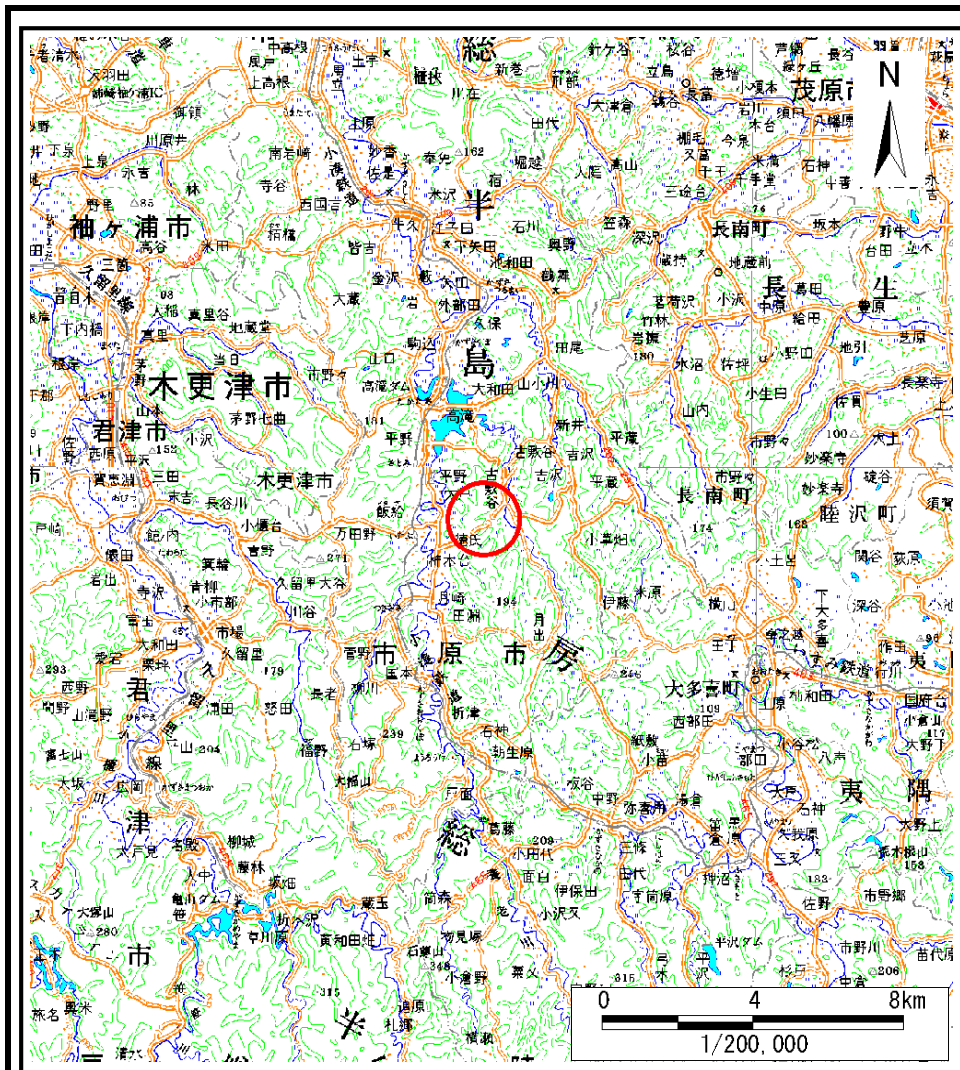
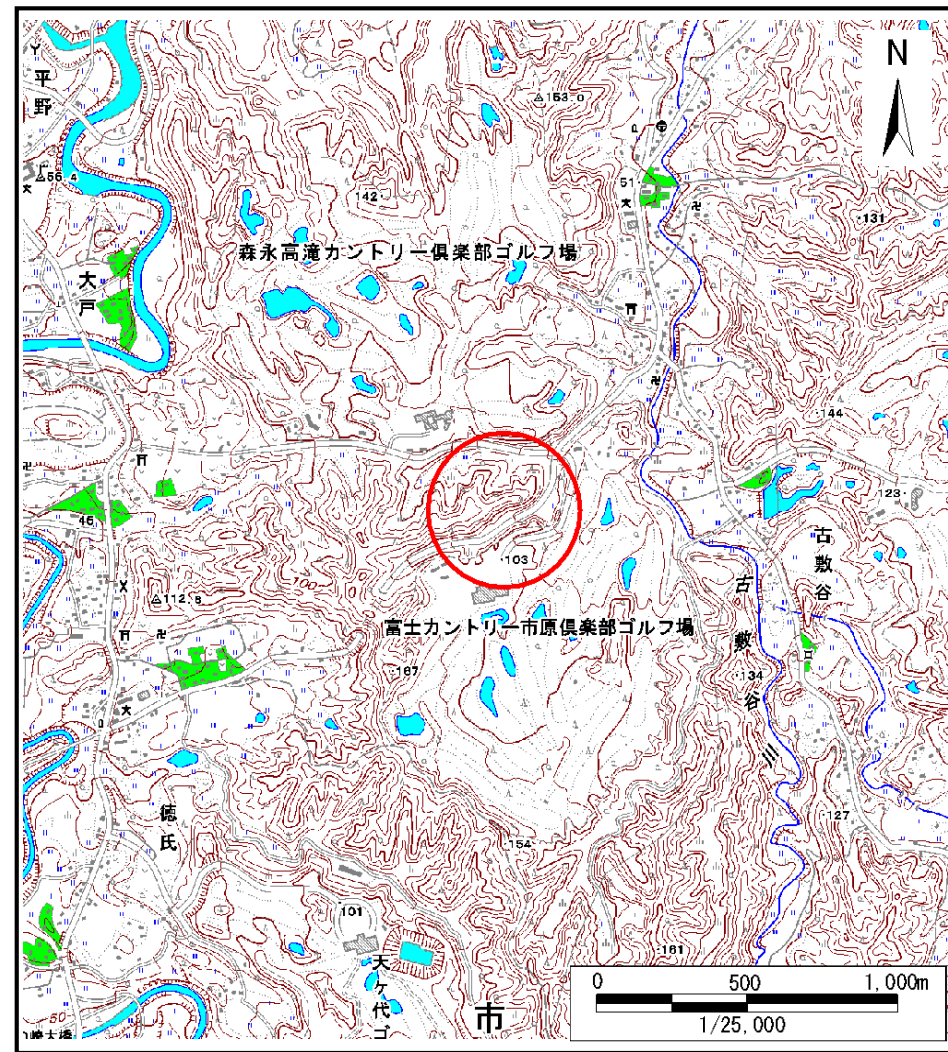


# 土砂災害警戒区域等の指定の告示に係る図書(様式1)



(1/200,000)



(1/25,000)

様式1(急)

土砂災害警戒区域・土砂災害特別警戒区域  
位置図

自然現象の種類

急傾斜地の崩壊

箇所番号

Ⅲ-0056

箇所名

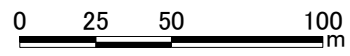
古敷谷30

所在地

市原市古敷谷

「この地図は、国土地理院長の承認を得て、同院発行の電子地形図25000及び電子地形図20万を複製したものである。(承認番号 平28情複、第189号)」

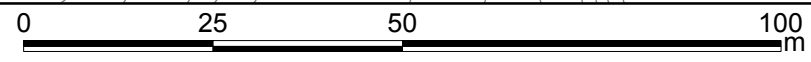
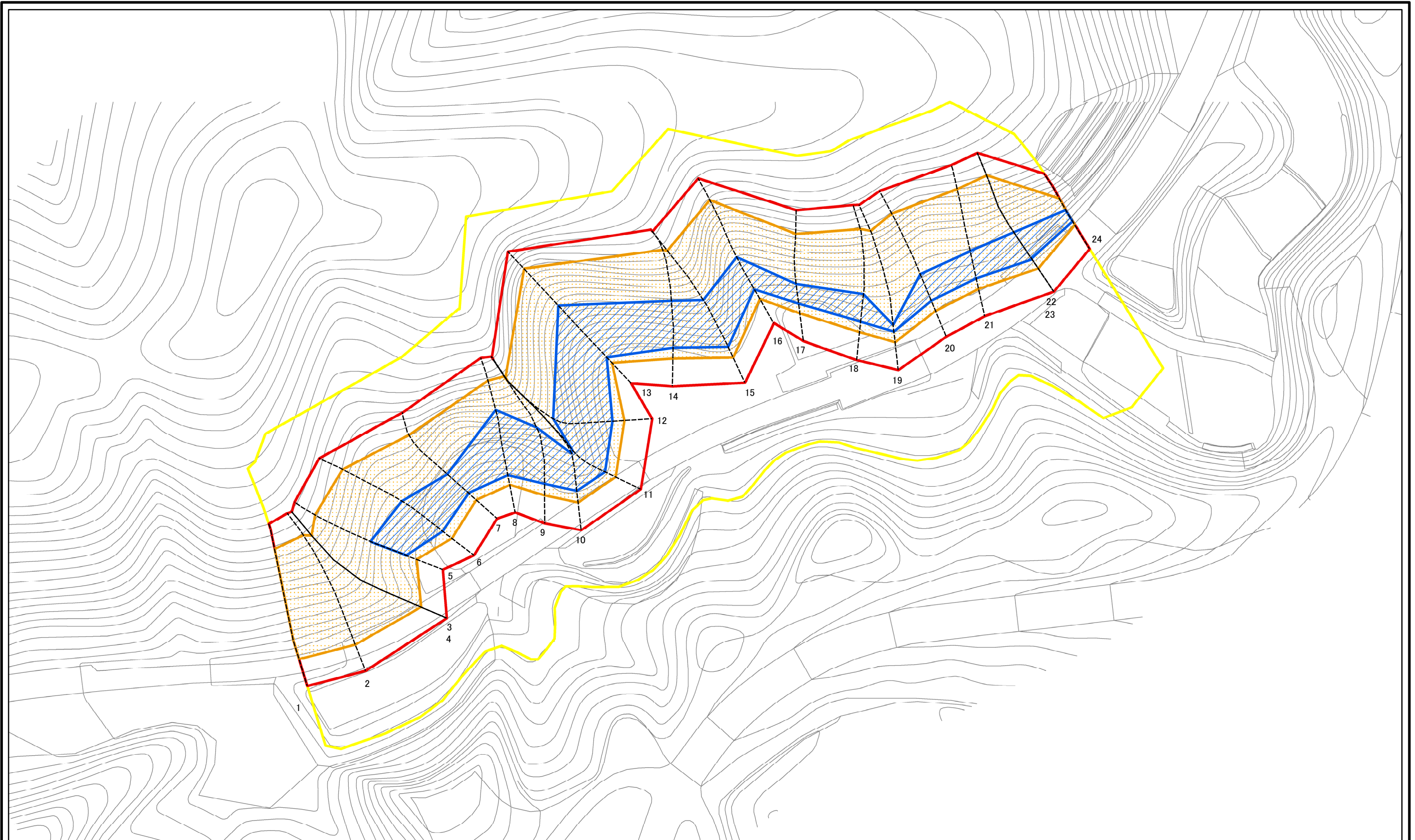
# 土砂災害警戒区域等の指定の告示に係る図書(様式2)



図中の数字は横断測線番号を示す

様式2(急) 土砂災害警戒区域・土砂災害特別警戒区域 区域図	土砂災害防止法施行令第二条の基準に該当する区域		N 縮尺 1:2,500	自然現象の種類	急傾斜地の崩壊	箇所番号	Ⅲ-0056
	土砂災害防止法施行令第三条の基準に該当する区域			告示番号	千葉県告示第133号 千葉県告示第135号	箇所名	古敷谷30
	土砂等の(移動)高さが1m以下の場合、土砂等の移動による力が100kN/mを超える区域			告示年月日	令和3年3月12日	所在地	市原市古敷谷
	土砂等の堆積の高さが3mを超える区域						
	それ以外の区域						

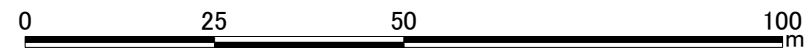
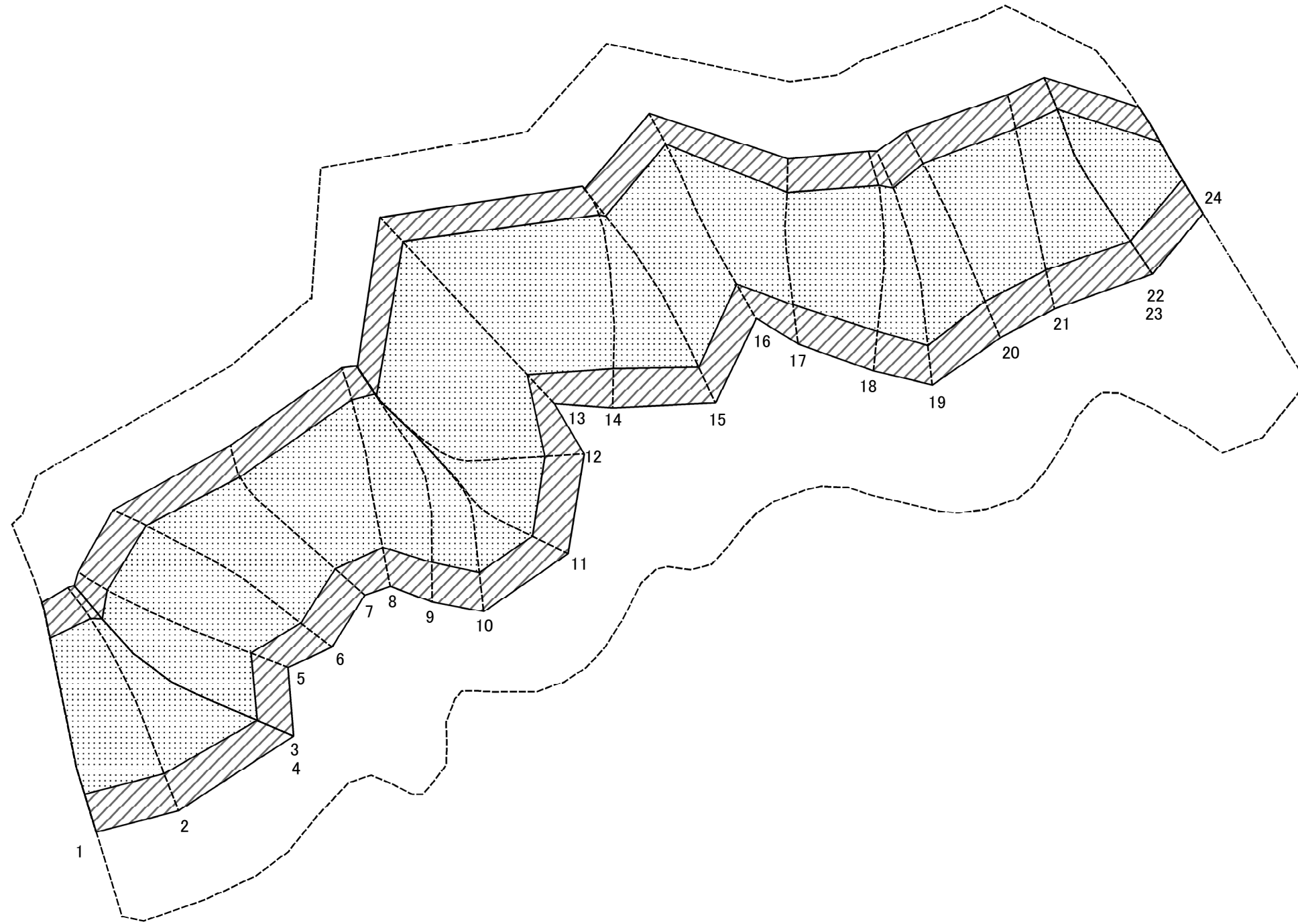
# 土砂災害警戒区域等の指定の告示に係る図書(様式2)参考図



図中の数字は横断測線番号を示す

<b>様式2(急)</b> 土砂災害警戒区域・土砂災害特別警戒区域 区域図(参考図)	土砂災害防止法施行令第二条の基準に該当する区域		N 縮尺 1:1,000	自然現象の種類	急傾斜地の崩壊	箇所番号	Ⅲ-0056
	土砂災害防止法施行令第三条の基準に該当する区域			告示番号	千葉県告示第133号 千葉県告示第135号	箇所名	古敷谷30
	土砂等の(移動)高さが1m以下の場合、土砂等の移動による力が100kN/mを超える区域			告示年月日	令和3年3月12日	所在地	市原市古敷谷
	土砂等の堆積の高さが3mを超える区域						
	それ以外の区域						

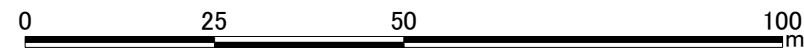
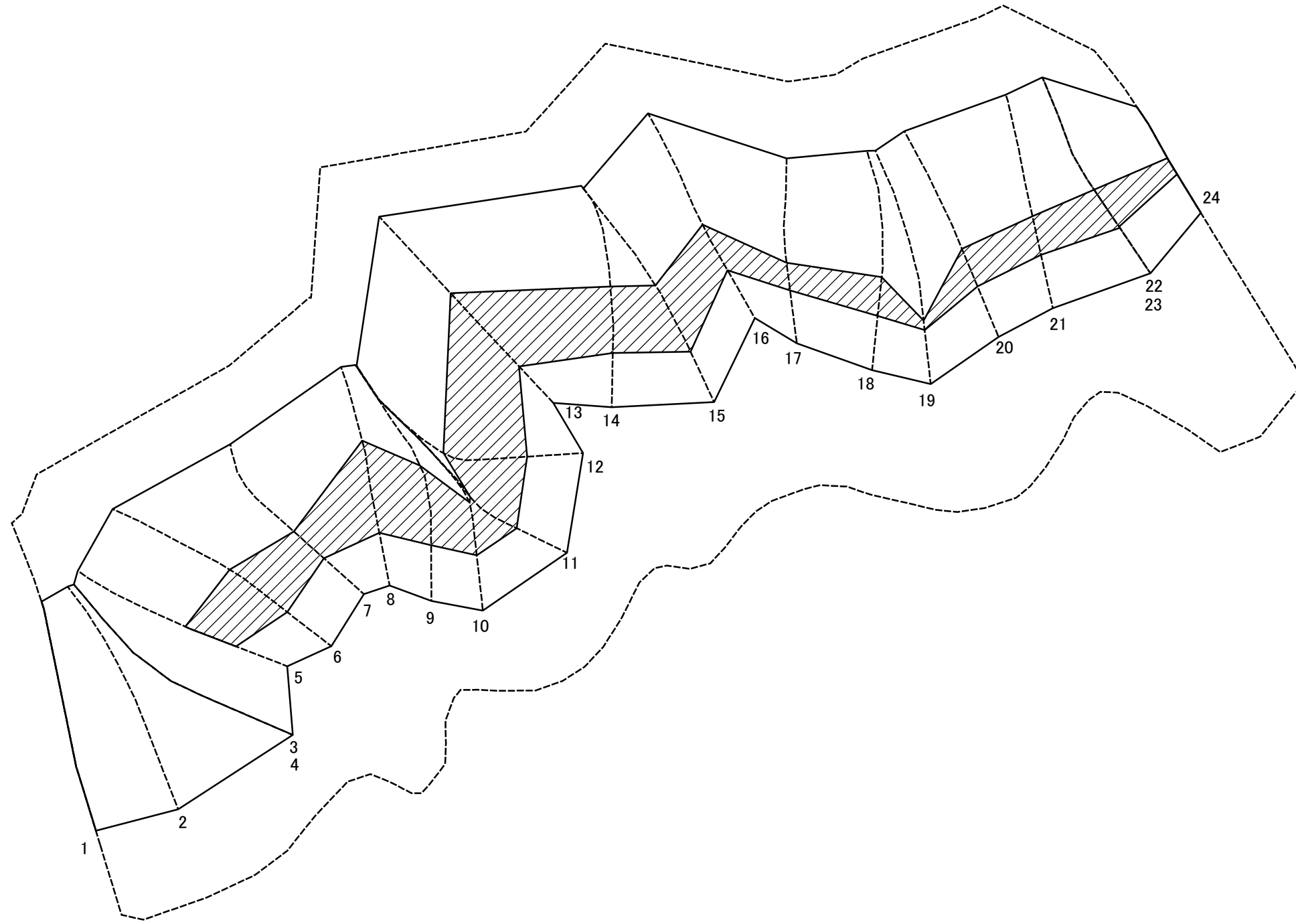
土砂災害警戒区域等の指定の告示に係る図書(様式2-1)



図中の数字は横断測線番号を示す

様式2-1(急) 土砂災害特別警戒区域の区域区分図 (急傾斜地の崩壊に伴う土石等の移動により 建築物の地上部に作用すると想定される力)	土砂災害防止法施行令第二条の基準に該当する区域		自然現象 の種類 急傾斜地の崩壊	箇所番号	Ⅲ-0056	
	土砂災害防止法施行令第三条の基準に該当する区域			告示番号	千葉県告示第133号 千葉県告示第135号	箇所名
	それ以外の区域		縮尺	告示年月日	令和3年3月12日	所在地

土砂災害警戒区域等の指定の告示に係る図書(様式2-2)



図中の数字は横断測線番号を示す

様式2-2(急) 土砂災害特別警戒区域の区域区分図 (急傾斜地の崩壊に伴う土石等の堆積により 建築物の地上部に作用すると想定される力)	土砂災害防止法施行令第二条の基準に該当する区域		N 縮尺 1:1,000	自然現象の種類	急傾斜地の崩壊	箇所番号	Ⅲ-0056
	土砂災害防止法施行令第三条の基準に該当する区域			告示番号	千葉県告示第133号 千葉県告示第135号	箇所名	古敷谷30
	それ以外の区域			告示年月日	令和3年3月12日	所在地	市原市古敷谷

# 土砂災害警戒区域等の指定の告示に係る図書(様式3)

横断測線の区間	土石等の移動により建築物の地上部に作用すると想定される力				土石等の堆積により建築物の地上部に作用すると想定される力				横断測線の区間	土石等の移動により建築物の地上部に作用すると想定される力				土石等の堆積により建築物の地上部に作用すると想定される力			
	土石等の(移動)高さが1m以下の場合、土石等の移動による力が100kN/m <sup>2</sup> を超える区域		それ以外の区域		土石等の堆積の高さが3mを超える区域		それ以外の区域			土石等の(移動)高さが1m以下の場合、土石等の移動による力が100kN/m <sup>2</sup> を超える区域		それ以外の区域		土石等の堆積の高さが3mを超える区域		それ以外の区域	
	力の大きさのうち最大のもの (kN/m <sup>2</sup> )	土石等の高さ (m)	力の大きさのうち最大のもの (kN/m <sup>2</sup> )	土石等の高さ (m)	力の大きさのうち最大のもの (kN/m <sup>2</sup> )	土石等の高さ (m)	力の大きさのうち最大のもの (kN/m <sup>2</sup> )	土石等の高さ (m)		力の大きさのうち最大のもの (kN/m <sup>2</sup> )	土石等の高さ (m)	力の大きさのうち最大のもの (kN/m <sup>2</sup> )	土石等の高さ (m)	力の大きさのうち最大のもの (kN/m <sup>2</sup> )	土石等の高さ (m)	力の大きさのうち最大のもの (kN/m <sup>2</sup> )	土石等の高さ (m)
1 ~ 2	153.20	1.00	100.00	1.00	-	-	14.47	2.70	~								
2 ~ 3	152.11	1.00	100.00	1.00	-	-	16.03	3.00	~								
4 ~ 5	157.08	1.00	100.00	1.00	-	-	16.05	3.00	~								
5 ~ 6	157.08	1.00	100.00	1.00	17.48	3.27	16.05	3.00	~								
6 ~ 7	155.88	1.00	100.00	1.00	18.11	3.38	16.05	3.00	~								
7 ~ 8	158.45	1.00	100.00	1.00	18.78	3.51	16.05	3.00	~								
8 ~ 9	160.33	1.00	100.00	1.00	18.78	3.51	16.05	3.00	~								
9 ~ 10	160.33	1.00	100.00	1.00	17.59	3.29	16.05	3.00	~								
10 ~ 11	154.89	1.00	100.00	1.00	16.60	3.10	16.05	3.00	~								
11 ~ 12	159.55	1.00	100.00	1.00	17.30	3.23	16.05	3.00	~								
12 ~ 13	161.92	1.00	100.00	1.00	21.46	4.01	16.05	3.00	~								
13 ~ 14	161.92	1.00	100.00	1.00	21.46	4.01	16.05	3.00	~								
14 ~ 15	159.45	1.00	100.00	1.00	18.44	3.45	16.05	3.00	~								
15 ~ 16	159.45	1.00	100.00	1.00	17.51	3.27	16.05	3.00	~								
16 ~ 17	156.20	1.00	100.00	1.00	17.79	3.32	16.05	3.00	~								
17 ~ 18	153.42	1.00	100.00	1.00	17.79	3.32	16.05	3.00	~								
18 ~ 19	153.42	1.00	100.00	1.00	17.10	3.19	16.05	3.00	~								
19 ~ 20	152.74	1.00	100.00	1.00	16.93	3.16	16.05	3.00	~								
20 ~ 21	154.34	1.00	100.00	1.00	17.30	3.23	16.05	3.00	~								
21 ~ 22	155.37	1.00	100.00	1.00	17.31	3.23	16.05	3.00	~								
23 ~ 24	155.37	1.00	100.00	1.00	17.92	3.35	16.05	3.00	~								
~									~								
~									~								
~									~								
~									~								
~									~								
~									~								
様式3(急) 建築物の構造の規制に必要な衝撃に関する事項	自然現象の種類			急傾斜地の崩壊			箇所番号			Ⅲ-0056							
	告示番号			千葉県告示第133号 千葉県告示第135号			箇所名			古敷谷30							
	告示年月日			令和3年3月12日			所在地			市原市古敷谷							