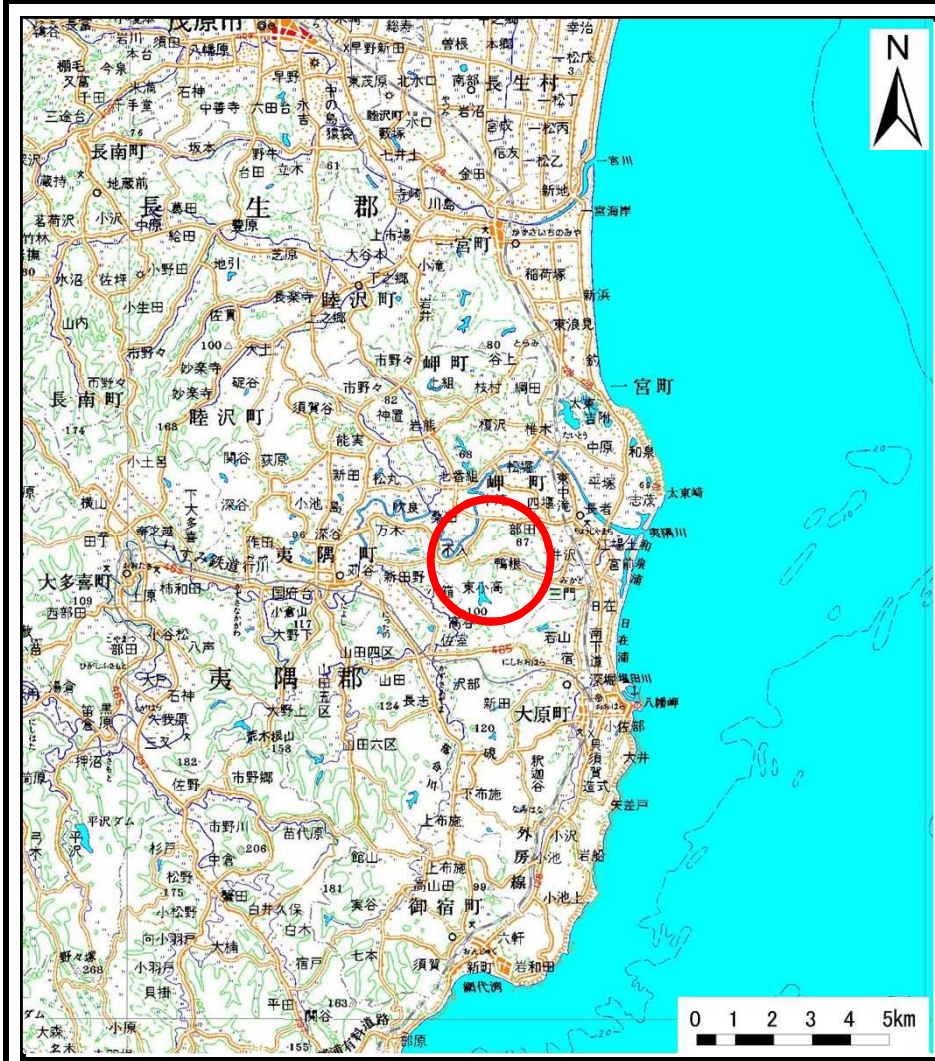
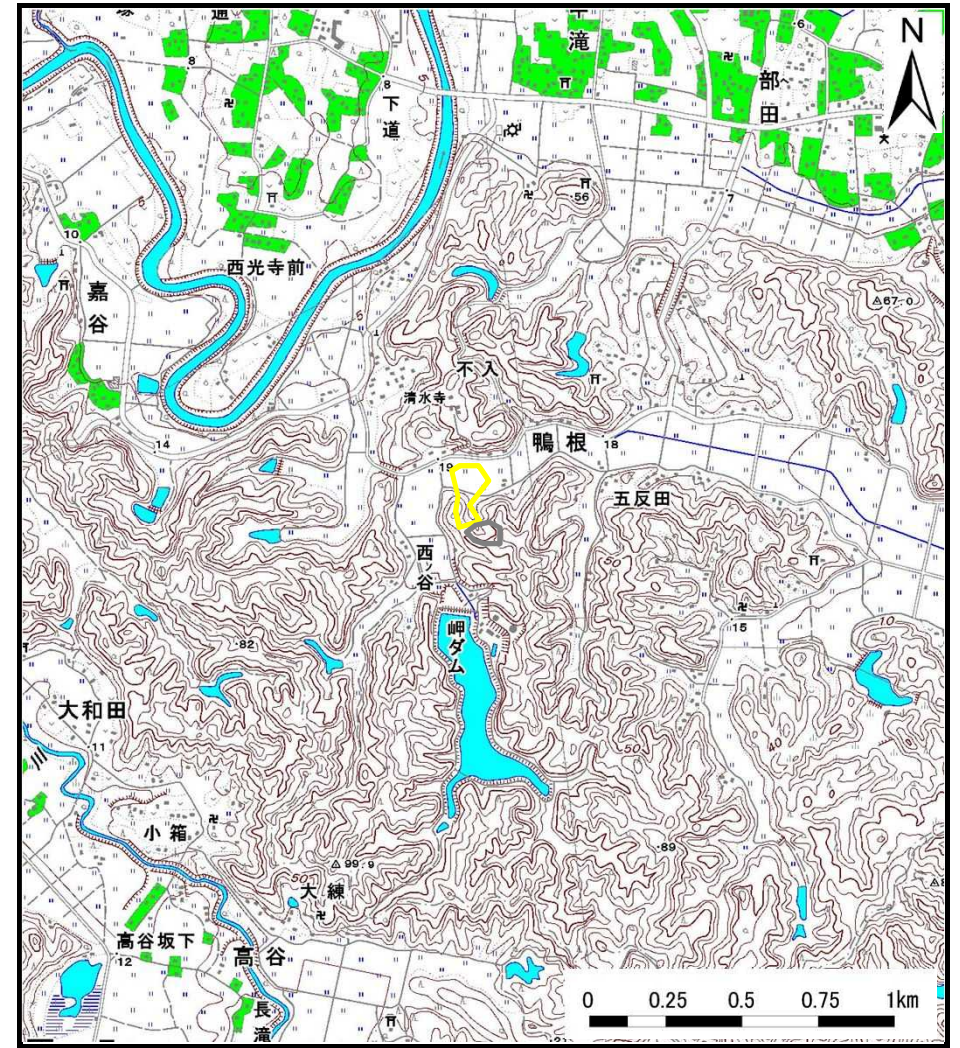


土砂災害警戒区域等の指定の告示に係る図書（様式1）



(1/200,000)

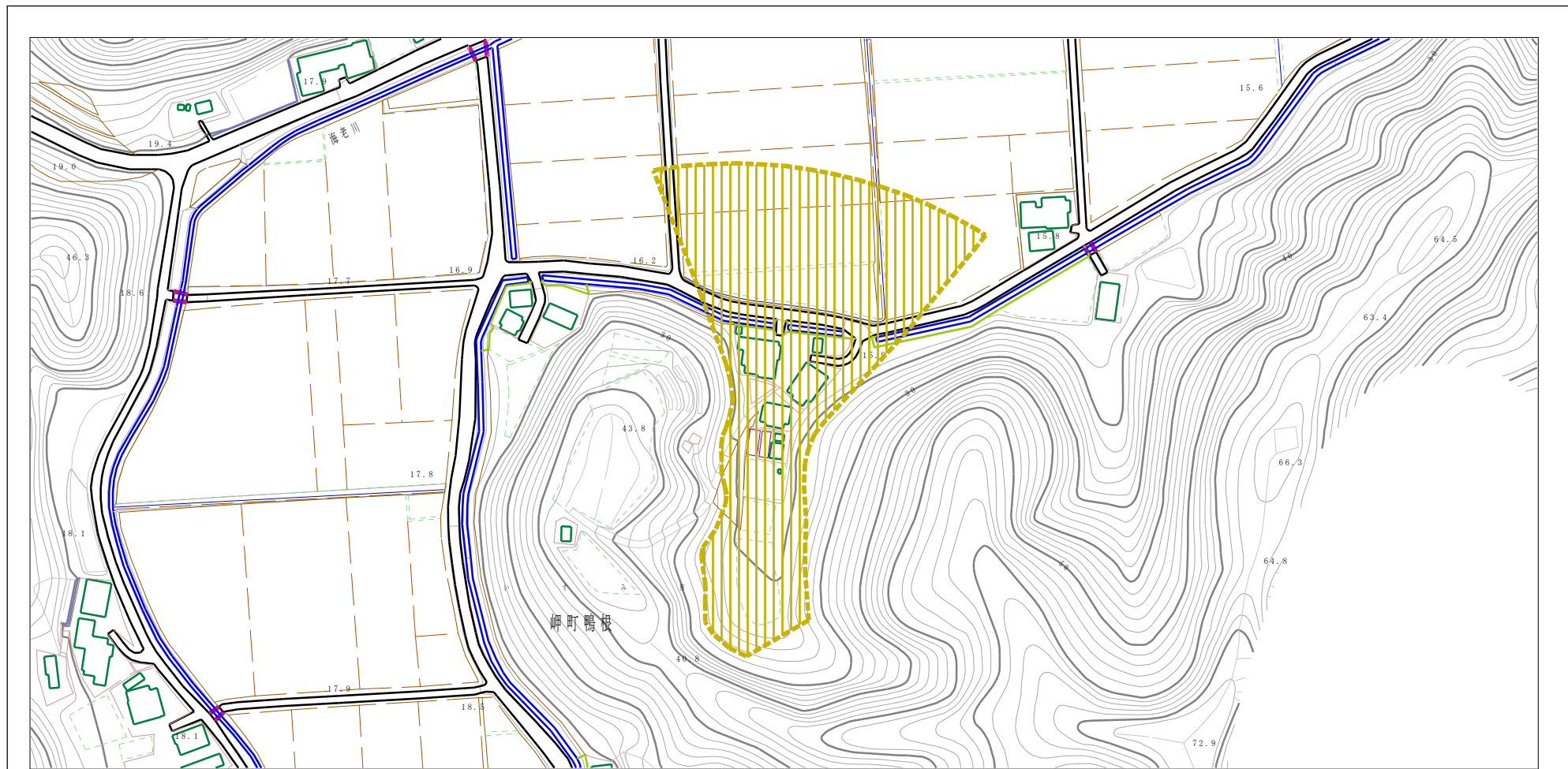


(1/25,000)

| | | |
|-------------------------------------|---------|-------------|
| 様式-1 (土) 土砂災害警戒区域・土砂災害特別警戒区域 位置図 | 自然現象の種類 | 土石流 |
| | 溪流番号 | II-44502102 |
| | 溪流名 | 大屋敷沢 |
| | 所在地 | いすみ市岬町鴨根 |

この地図は、国土地理院長の承認を得て、同院発行の電子地形図25000及び電子地形図20万を複製したものである。（承認番号 平29情複、第1506号）

土砂災害警戒区域等の指定の告示に係る図書（様式2）



0 1 ×100m

| | | | | | | | |
|--|--|--|--------------------|-------------|-----------------|------|-------------|
| 様式-2 (土) 土砂災害警戒区域・土砂災害特別警戒区域 区域図 | 土砂災害防止法施行令第二条の基準に該当する区域 (土砂災害警戒区域) | | N 縮尺 1:2,500 | 自然現象 の種類 | 土石流 | 溪流番号 | II-44502102 |
| | 土砂災害防止法施行令第三条の基準に該当する区域 (土砂災害特別警戒区域) | | | 告示番号 | 警戒区域:千葉県告示第187号 | 溪流名 | 大屋敷沢 |
| | 土砂流の高さが1mを超える場合、土石等の移動による力が50kN/m ² を超える区域 | | | 告示年月日 | 令和3年3月23日 | 所在地 | いすみ市岬町鴨根 |
| | 土砂流の高さが1mを超える場合、土石等の移動による力が50kN/m ² を超えない区域 | | | その他の区域 | | | |