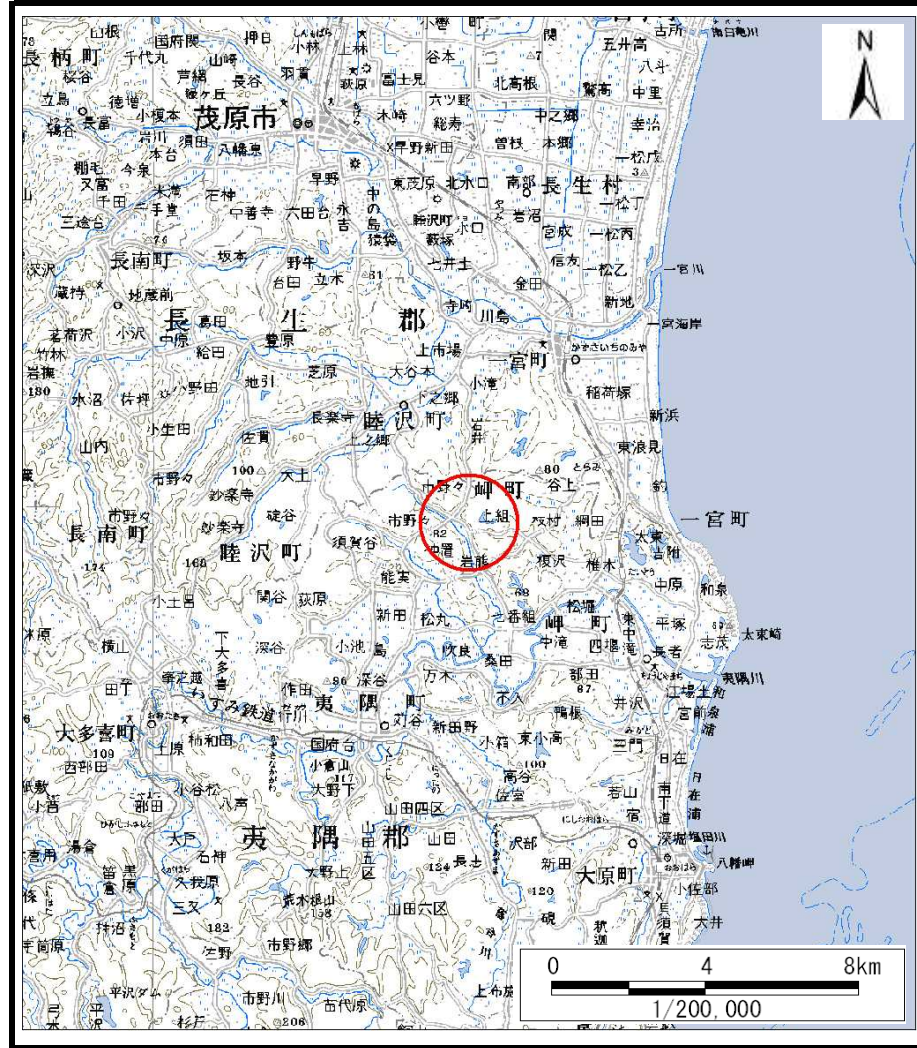
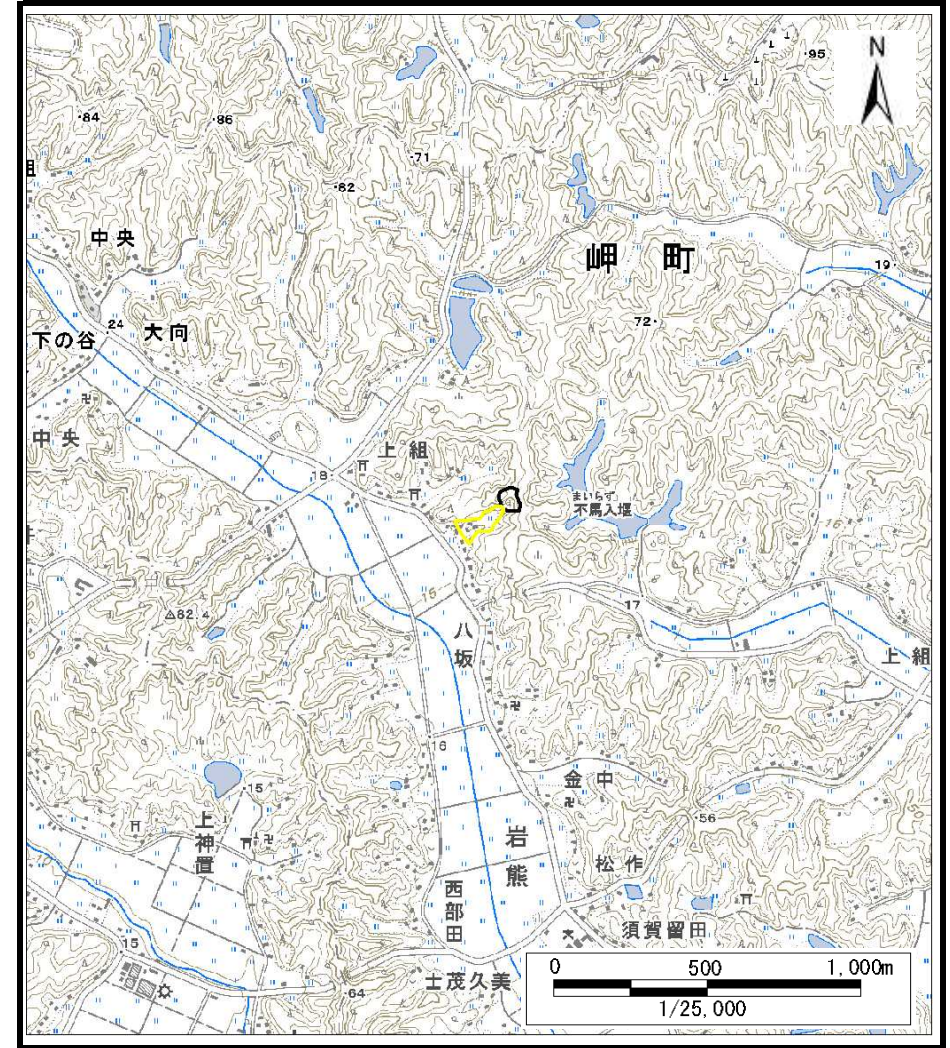


土砂災害警戒区域等の指定の告示に係る図書（その1）



(1/200,000)



(1/25,000)

様式1（土）
土砂災害警戒区域・土砂災害特別警戒区域 位置図

自然の現象	土石流
溪流番号	Ⅱ-44500602
溪流名	和田ノ谷
所在地	いすみ市岬町岩熊

この地図は、国土地理院長の承認を得て、同院発行の数値地図20000（地図画像）及び数値地図25000（地図画像）を複製したものである。（承認番号 平26情複、第910号）

土砂災害警戒区域等の指定の公示に係る図書（様式2）



土石流の高さ：0.5m
 想定される力の最大：27.8kN/m²

0 100m × 100m

様式2（土） 土砂災害警戒区域・土砂災害特別警戒区域 区域図	土砂災害防止法施行令第二条の基準に該当する区域		N 縮尺 1:2,500	自然現象の種類 土石流	溪流番号 II-44500602
	土砂災害防止法施行令第三条の基準に該当する区域			告示番号 警戒区域:千葉県告示第187号 特別警戒区域:千葉県告示第189号	溪流名 和田ノ谷
	その他の区域			告示年月日 令和3年3月23日	所在地 いすみ市岬町岩熊