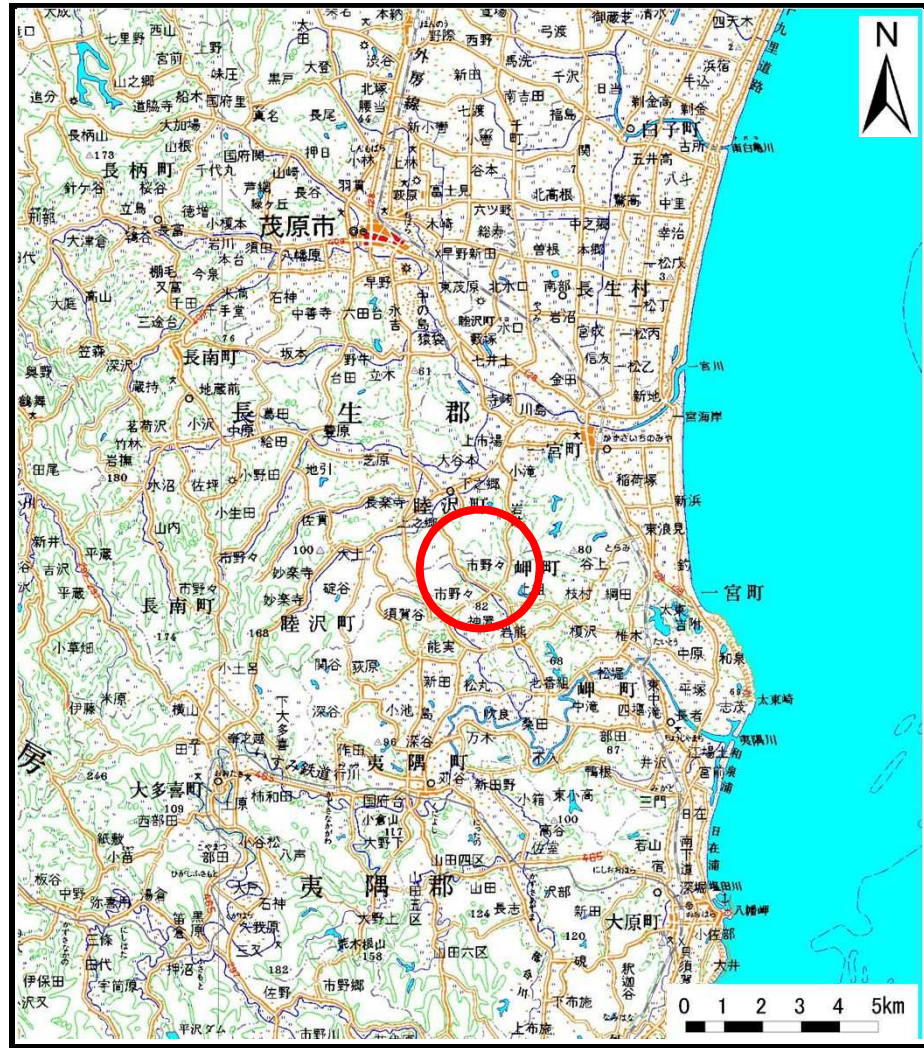
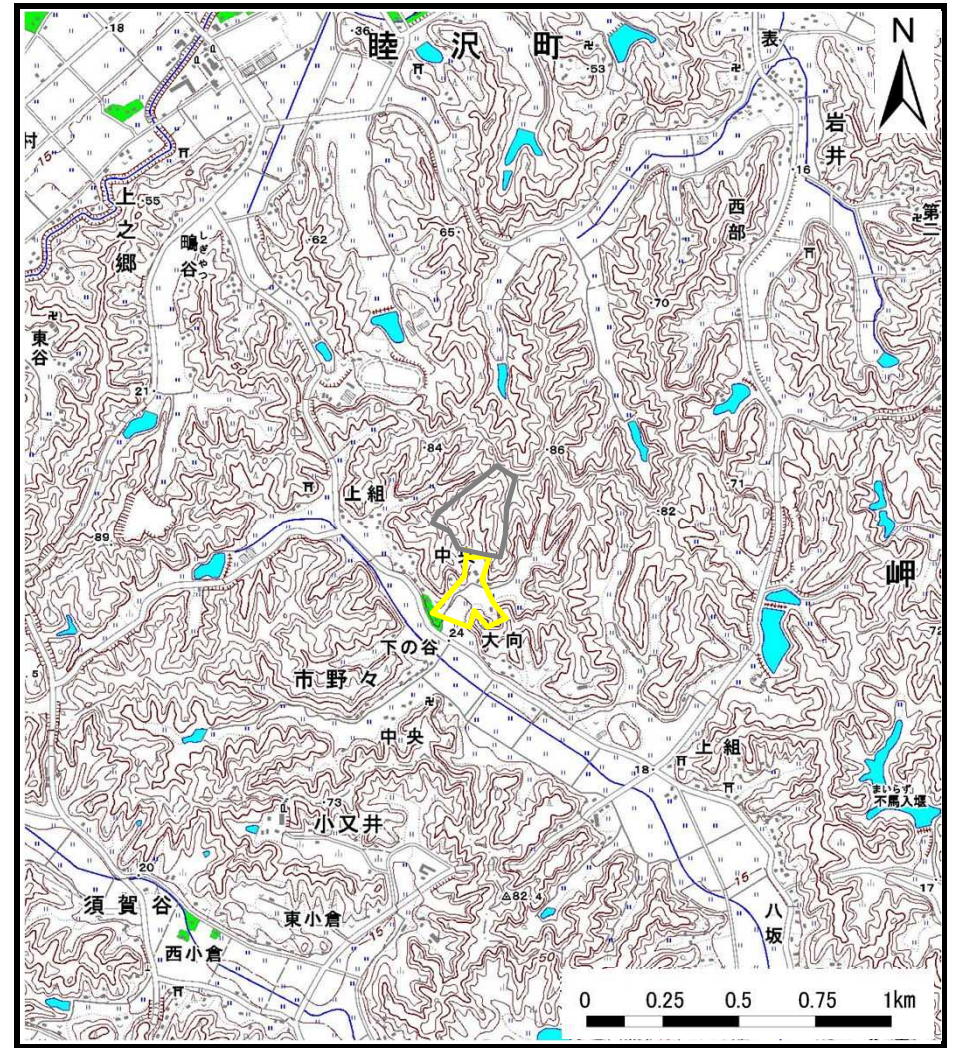


土砂災害警戒区域等の指定の告示に係る図書（様式1）



(1/200,000)



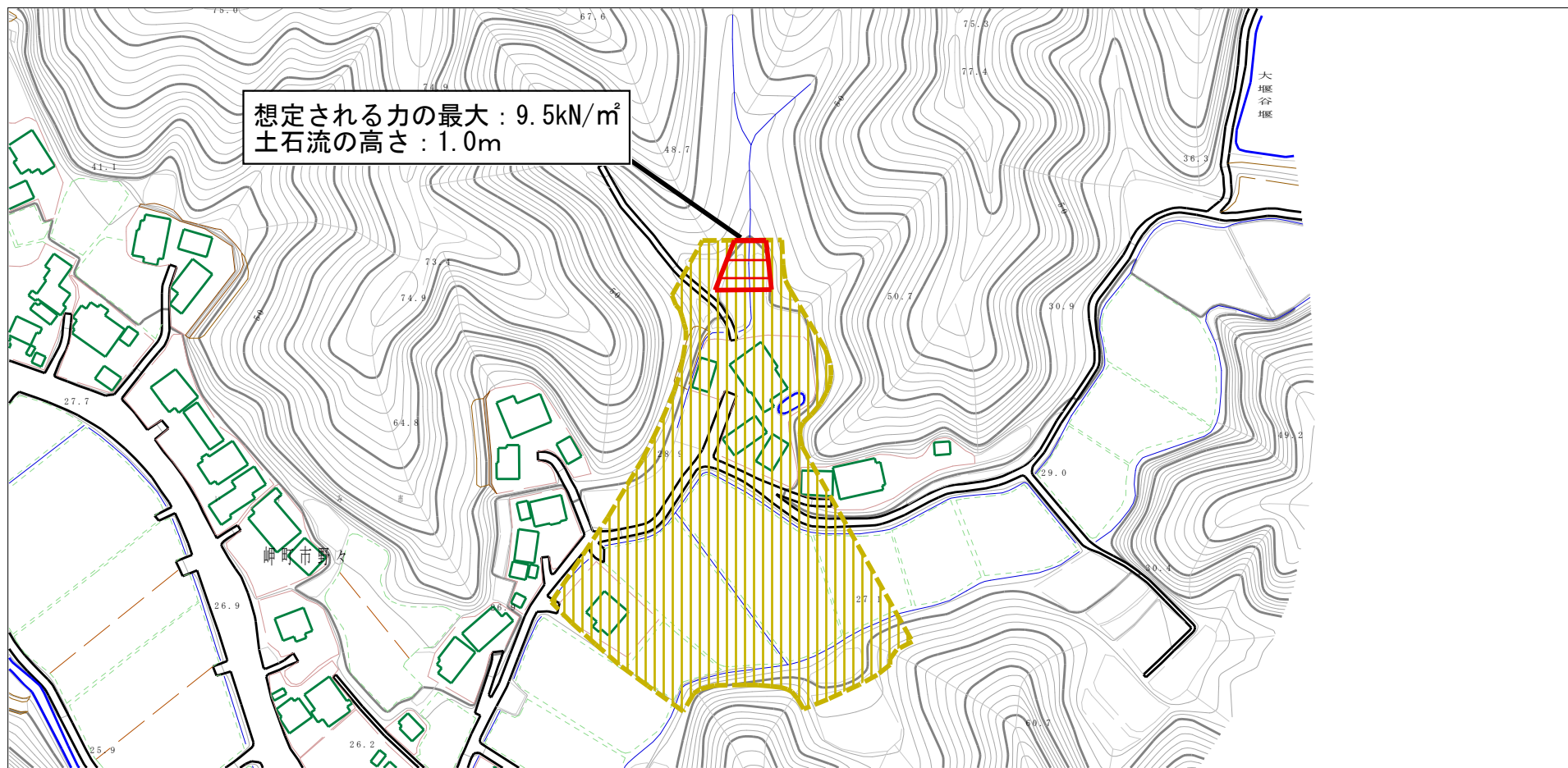
(1/25,000)

様式-1 (土)
土砂災害警戒区域・土砂災害特別警戒区域 位置図

自然現象の種類	土石流
溪流番号	II-44500302
溪流名	萩ノ谷
所在地	いすみ市岬町市野々

この地図は、国土地理院長の承認を得て、同院発行の電子地形図25000及び電子地形図20万を複製したものである。（承認番号 平29情複、第1506号）

土砂災害警戒区域等の指定の告示に係る図書（様式2）



様式-2（土）

土砂災害警戒区域・土砂災害特別警戒区域
区域図

土砂災害防止法施行令第二条の基準に該当する区域
(土砂災害警戒区域)

土砂災害防止法施行令第三条の基準に該当する区域

土砂災害特別警戒区域

その他の区域



縮尺
1:2,500

自然現象
の種類

告示番号

告示年月日

土石流

警戒区域:千葉県告示第187号
特別警戒区域:千葉県告示第189号

令和3年3月23日

溪流番号

溪流名

所在地

II-44500302

萩ノ谷

いすみ市岬町市野々