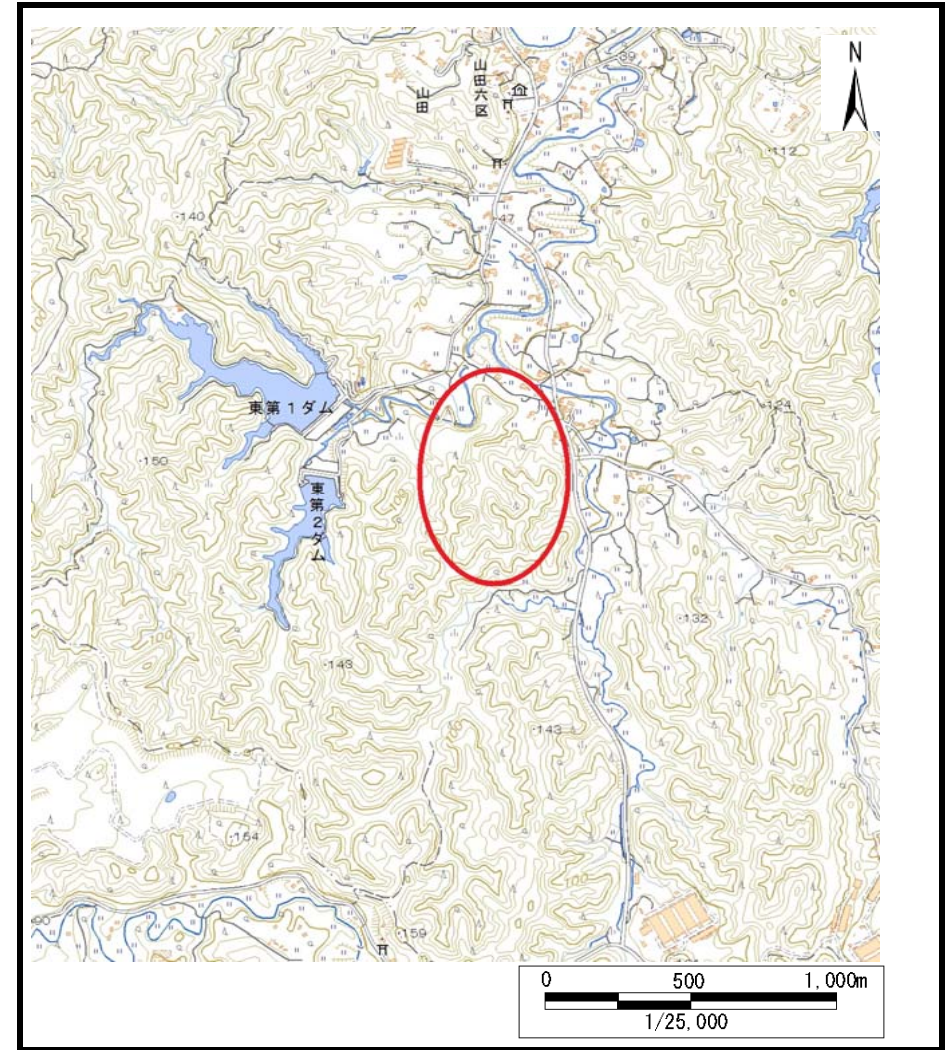


# 土砂災害警戒区域等の指定の告示に係る図書（様式1）



(1/200,000)



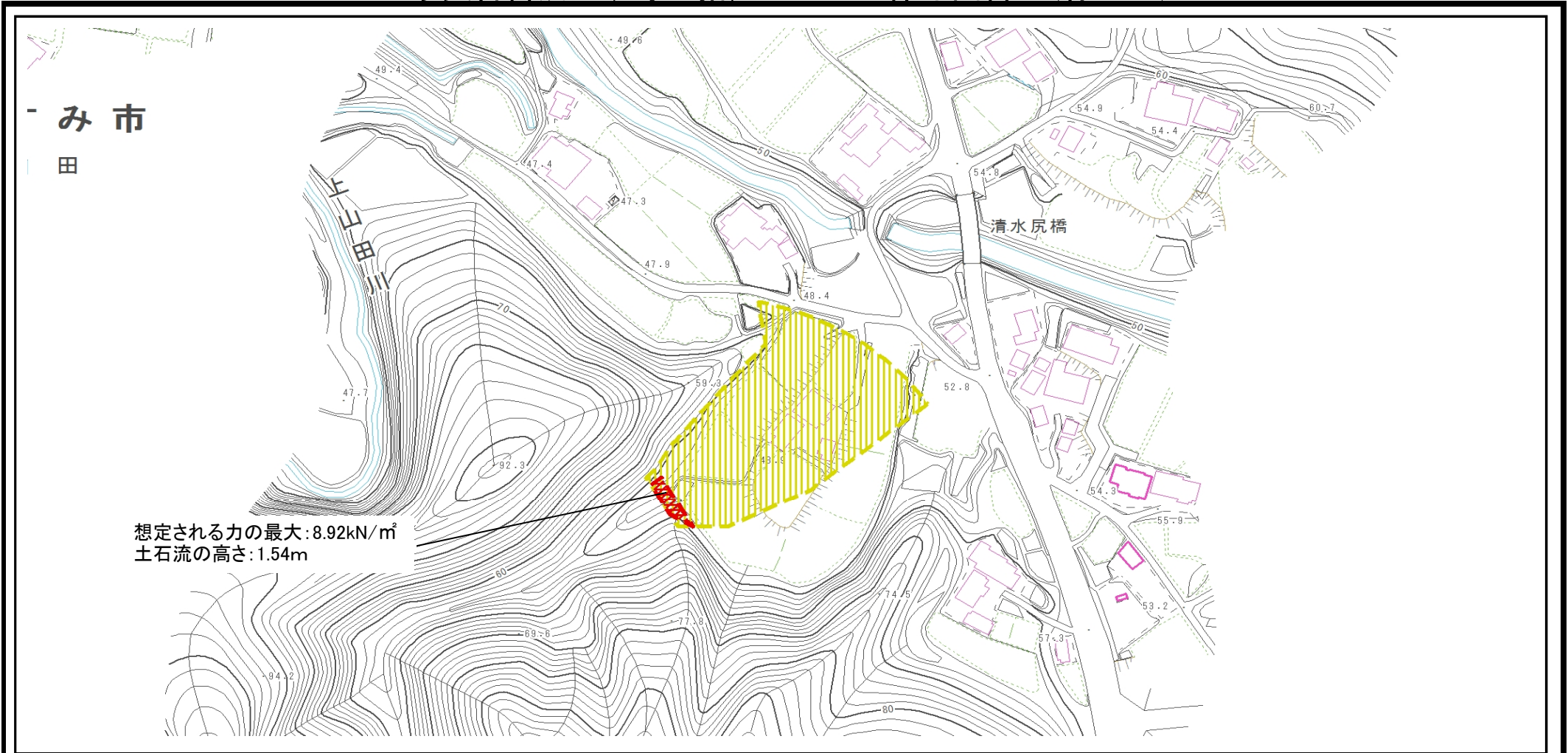
(1/25,000)

様式-1（土）  
土砂災害警戒区域・土砂災害特別警戒区域 位置図

自然の現象	土石流
溪流番号	Ⅱ-44405002
溪流名	向清水尻沢
所在地	いすみ市山田

この地図は、国土地理院長の承認を得て、同院発行の電子地形図25000及び電子地形図20万を複製したものである。（承認番号 平29情複、第176号）

# 土砂災害警戒区域等の指定の公示に係る図書（様式2）



想定される力の最大: 8.92kN/m<sup>2</sup>  
土石流の高さ: 1.54m

0 1 × 100m

様式-2（土）  
土砂災害警戒区域・土砂災害特別警戒区域  
区域図

土砂災害防止法施行令第二条の基準に該当する区域



自然現象  
の種類

土石流

溪流番号

II-44405002

土石流の高さが1mを超える場合、土石等の  
移動による力が50kN/m<sup>2</sup>を超える区域



告示番号

警戒区域: 千葉県告示第187号  
特別警戒区域: 千葉県告示第189号

溪流名

向清水尻沢

土石流の高さが1mを超える場合、土石等の  
移動による力が50kN/m<sup>2</sup>を超えない区域



縮尺  
1:2,500

告示年月日

令和3年3月23日

所在地

いすみ市山田

その他の区域

