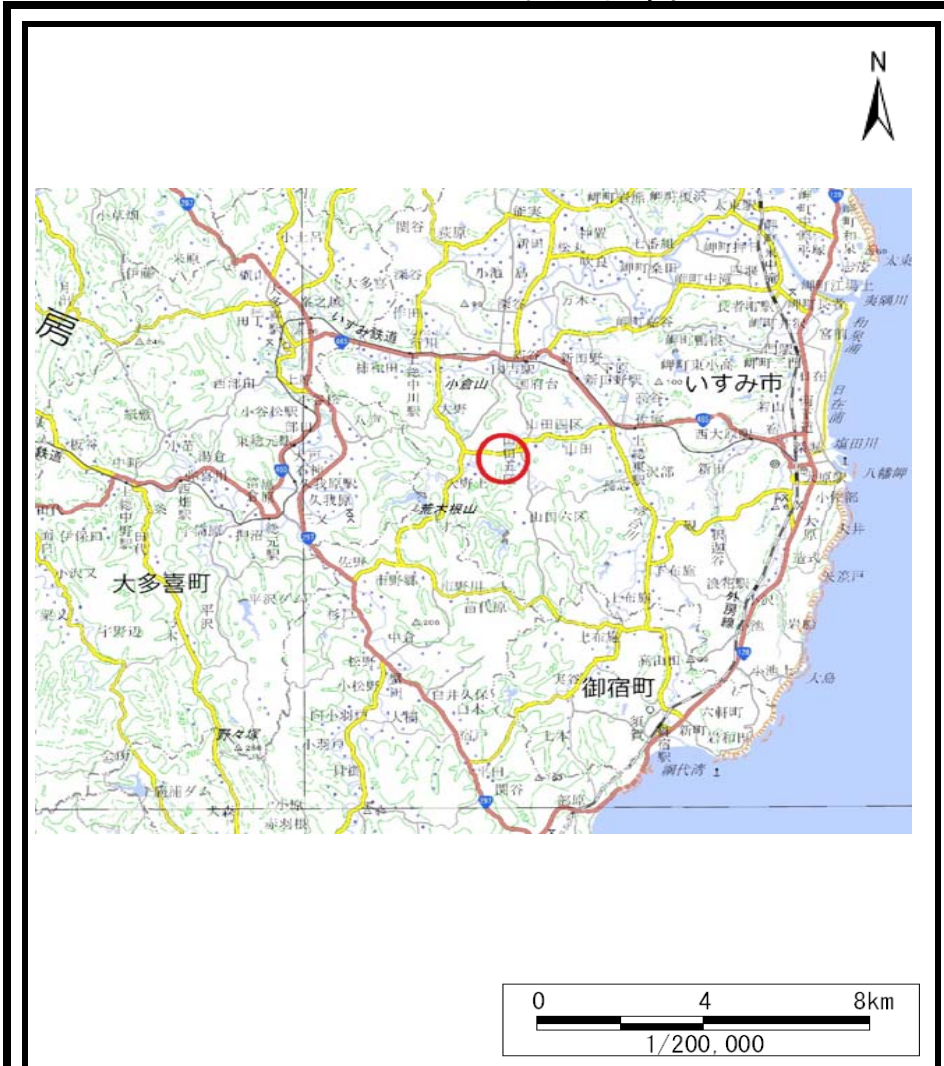
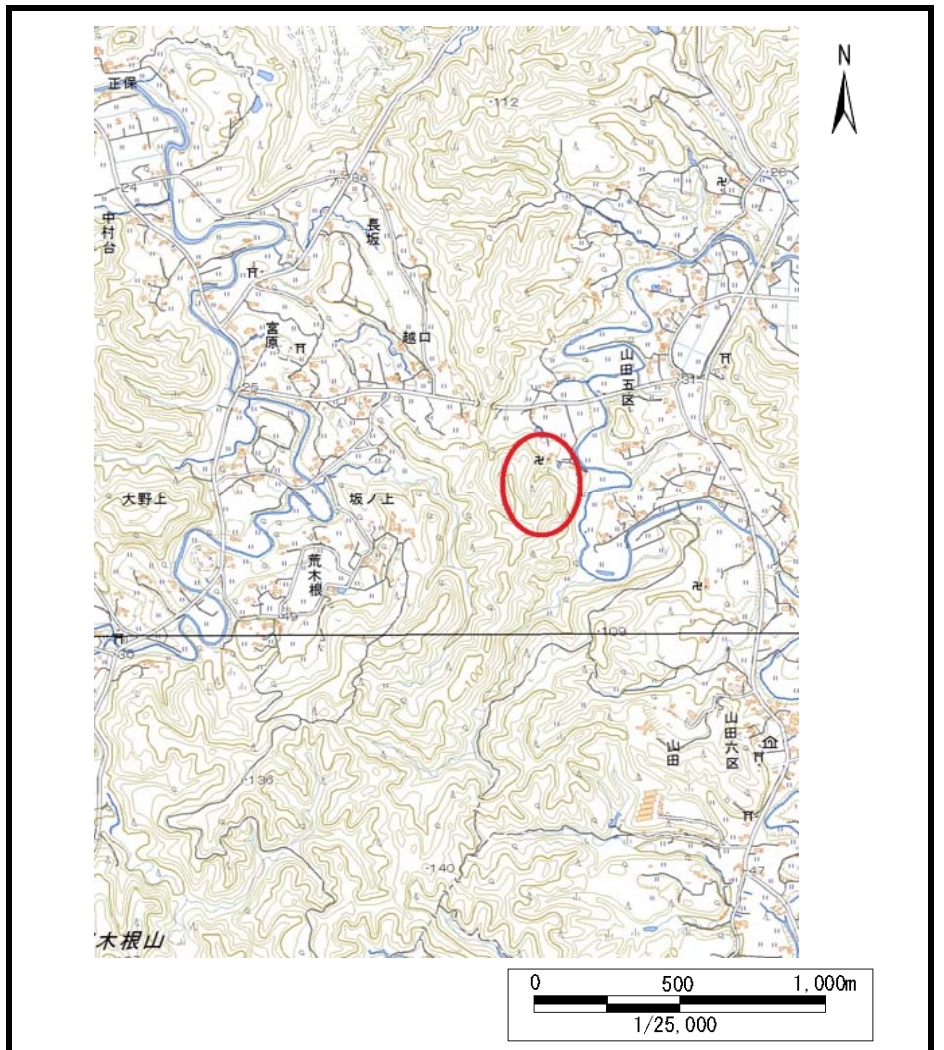


土砂災害警戒区域等の指定の告示に係る図書（様式1）



(1/200,000)

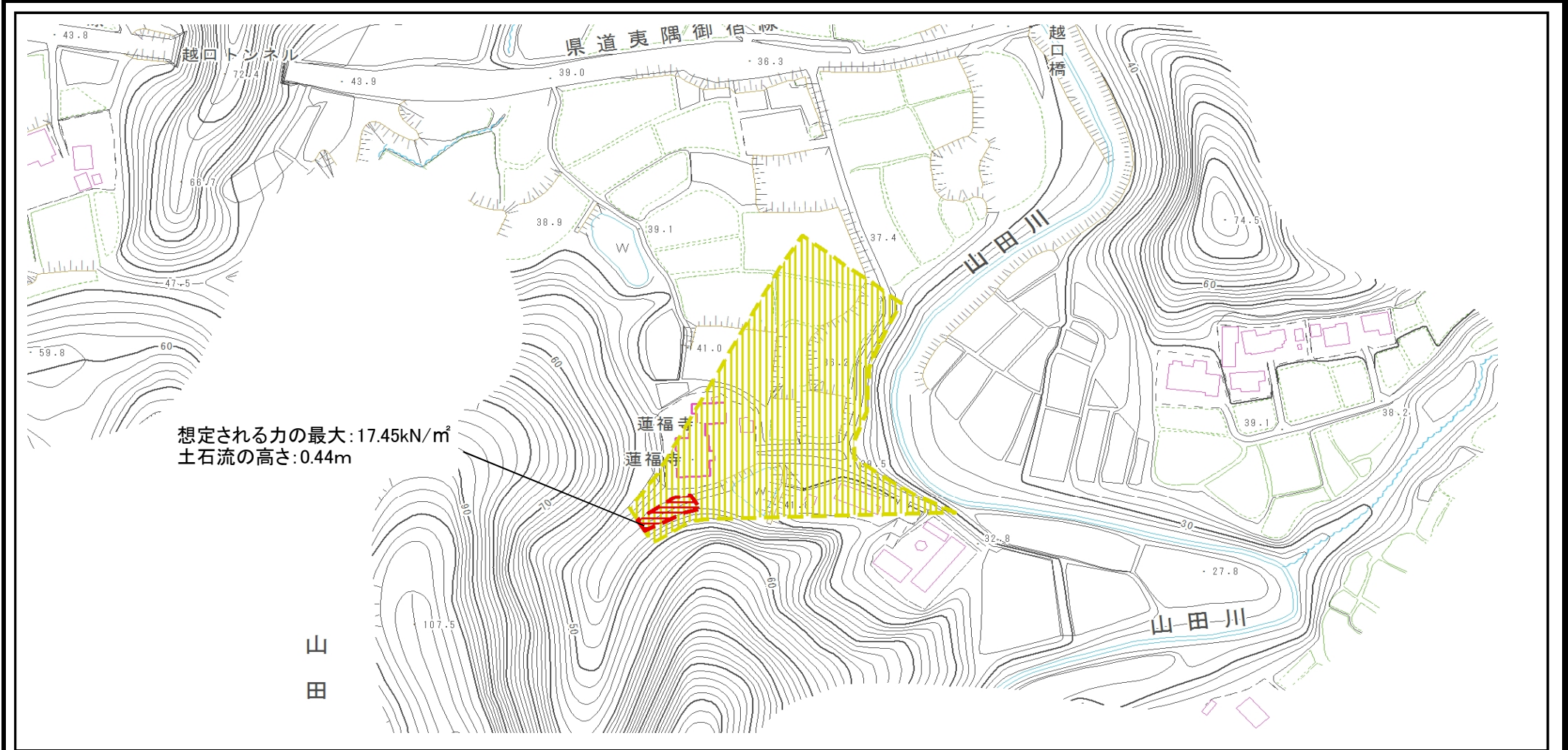


(1/25,000)

| | | |
|------------------------------------|-------|------------|
| 様式-1（土） 土砂災害警戒区域・土砂災害特別警戒区域 位置図 | 自然の現象 | 土石流 |
| | 溪流番号 | I-44405201 |
| | 溪流名 | 荷塚沢 |
| | 所在地 | いすみ市山田 |

この地図は、国土地理院長の承認を得て、同院発行の電子地形図25000及び電子地形図20万を複製したものである。（承認番号 平29情複、第176号）

土砂災害警戒区域等の指定の公示に係る図書（様式2）



想定される力の最大: 17.45kN/m²
土石流の高さ: 0.44m

0 100m × 100m

様式-2（土）
土砂災害警戒区域・土砂災害特別警戒区域
区域図

| | | | | | | | |
|-------------------------|--|--------------------|---------|----------------------------------------|------|------------|-----|
| 土砂災害防止法施行令第二条の基準に該当する区域 | | N 縮尺 1:2,500 | 自然現象の種類 | 土石流 | 溪流番号 | I-44405201 | |
| 土砂災害防止法施行令第三条の基準に該当する区域 | | | 告示番号 | 警戒区域: 千葉県告示第187号 特別警戒区域: 千葉県告示第189号 | | 溪流名 | 荷塚沢 |
| 土砂災害防止法施行令第三条の基準に該当する区域 | | | 告示年月日 | 令和3年3月23日 | 所在地 | いすみ市山田 | |
| その他の区域 | | | | | | | |