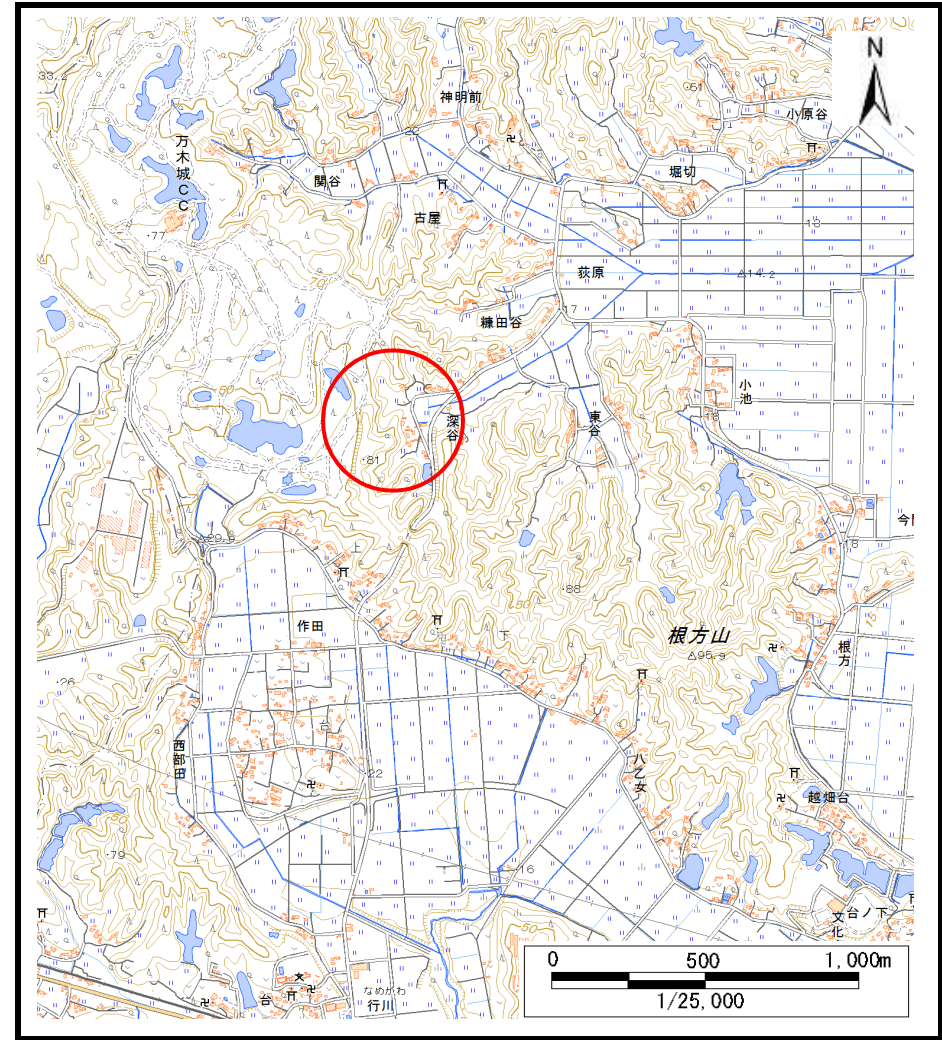


# 土砂災害警戒区域等の指定の告示に係る図書（様式1）



(1/200,000)



(1/25,000)

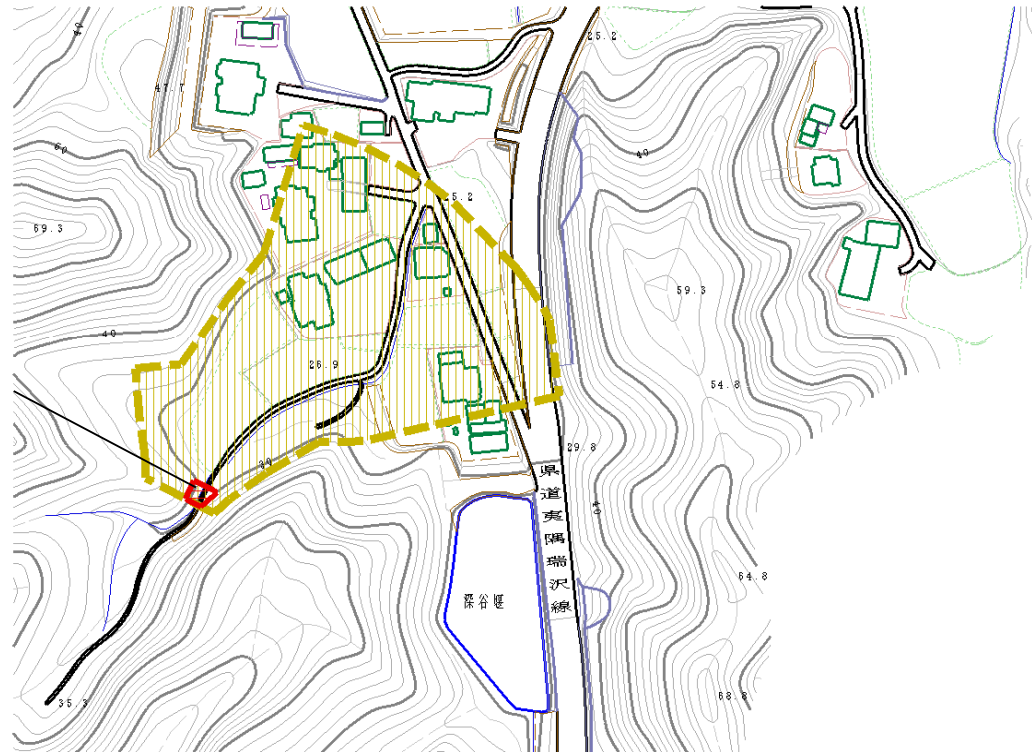
様式-1（土）  
土砂災害警戒区域・土砂災害特別警戒区域 位置図

自然の現象	土石流
溪流番号	I-44201301
溪流名	萩原沢
所在地	いすみ市萩原

この地図は、国土地理院長の承認を得て、同院発行の電子地形図25000及び電子地形図20万を複製したものである。（承認番号 平28情複、第1265号）

# 土砂災害警戒区域等の指定の公示に係る図書（様式2）

想定される力の最大: 18.09kN/m<sup>2</sup>  
土石流の高さ: 0.40m



0 1 × 100m

様式-2（土）  
土砂災害警戒区域・土砂災害特別警戒区域  
区域図

土砂災害防止法施行令第二条の基準に該当する区域		N 縮尺 1:2,500	自然現象の種類	土石流	溪流番号	I-44201301	
土砂災害防止法施行令第三条の基準に該当する区域			告示番号	警戒区域: 千葉県告示第187号 特別警戒区域: 千葉県告示第189号		溪流名	荻原沢
その他の区域			告示年月日	令和3年3月23日	所在地	いすみ市荻原	