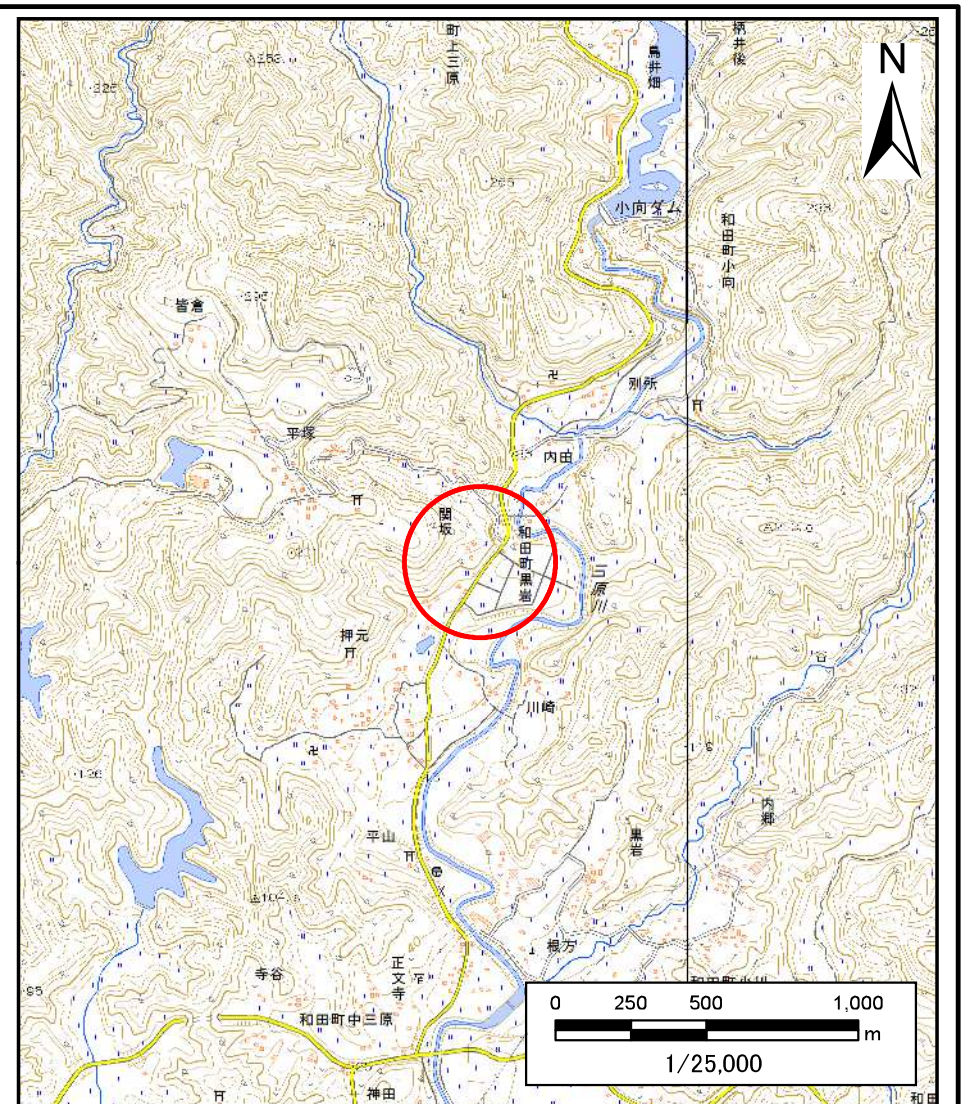


土砂災害警戒区域等の指定の告示に係る図書（様式1）



(1/200,000)

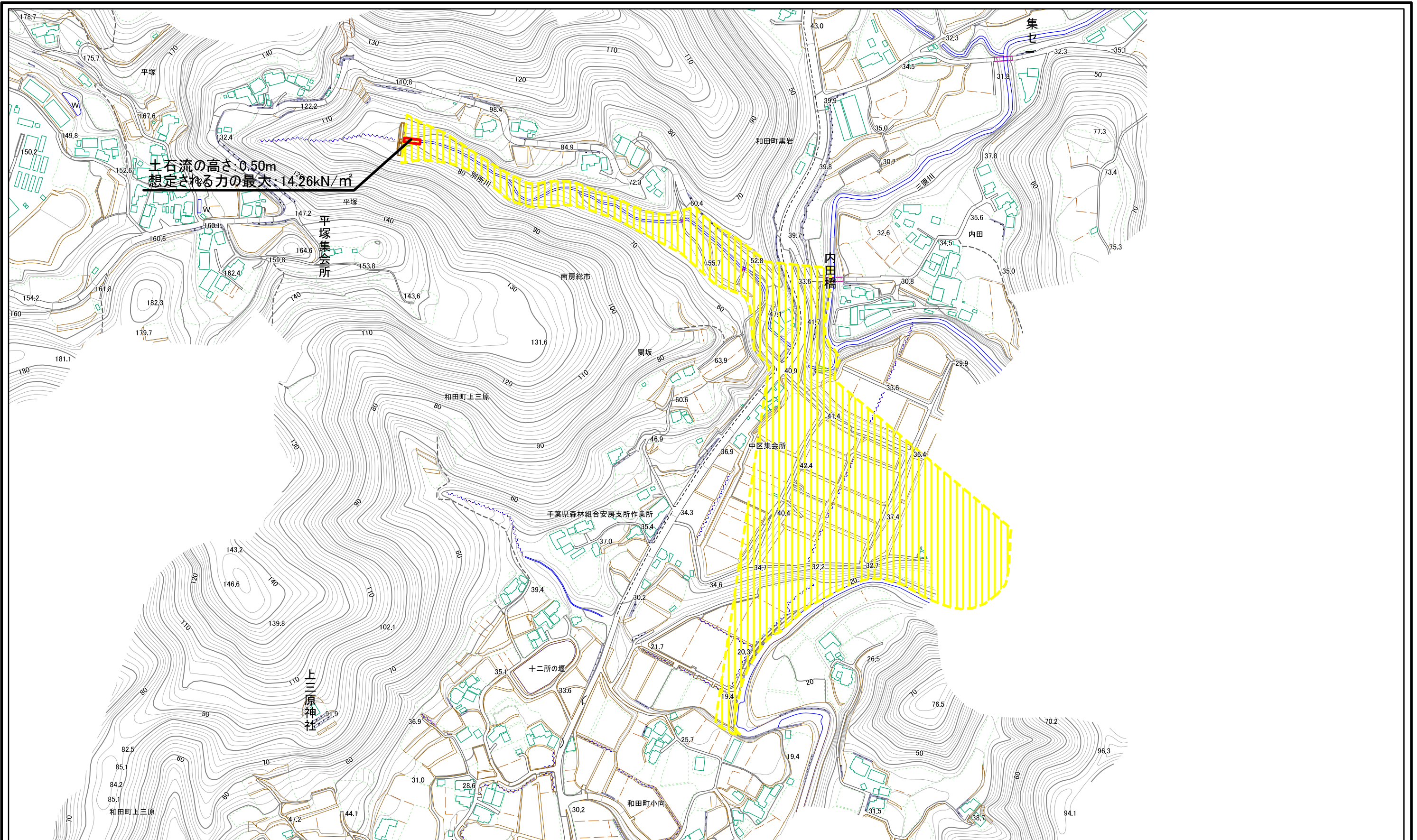


(1/25,000)

様式-1(土) 土砂災害警戒区域・土砂災害特別警戒区域 位置図	自然現象の種類	土石流
	溪流番号	-46801002
	溪流名	別所
	所在地	南房総市和田町上三原、和田町黒岩

この地図は、国土地理院長の承認を得て、同院発行の電子地形図25000及び電子地形図20万を複製したものである。(承認番号 平29情複 第1645号)




土砂災害警戒区域等の指定の告示に係る図書（様式2）

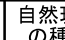


0 25 50 100
m

様式-2(土)
土砂災害警戒区域・土砂災害特別警戒区域
区域図

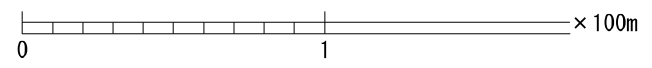
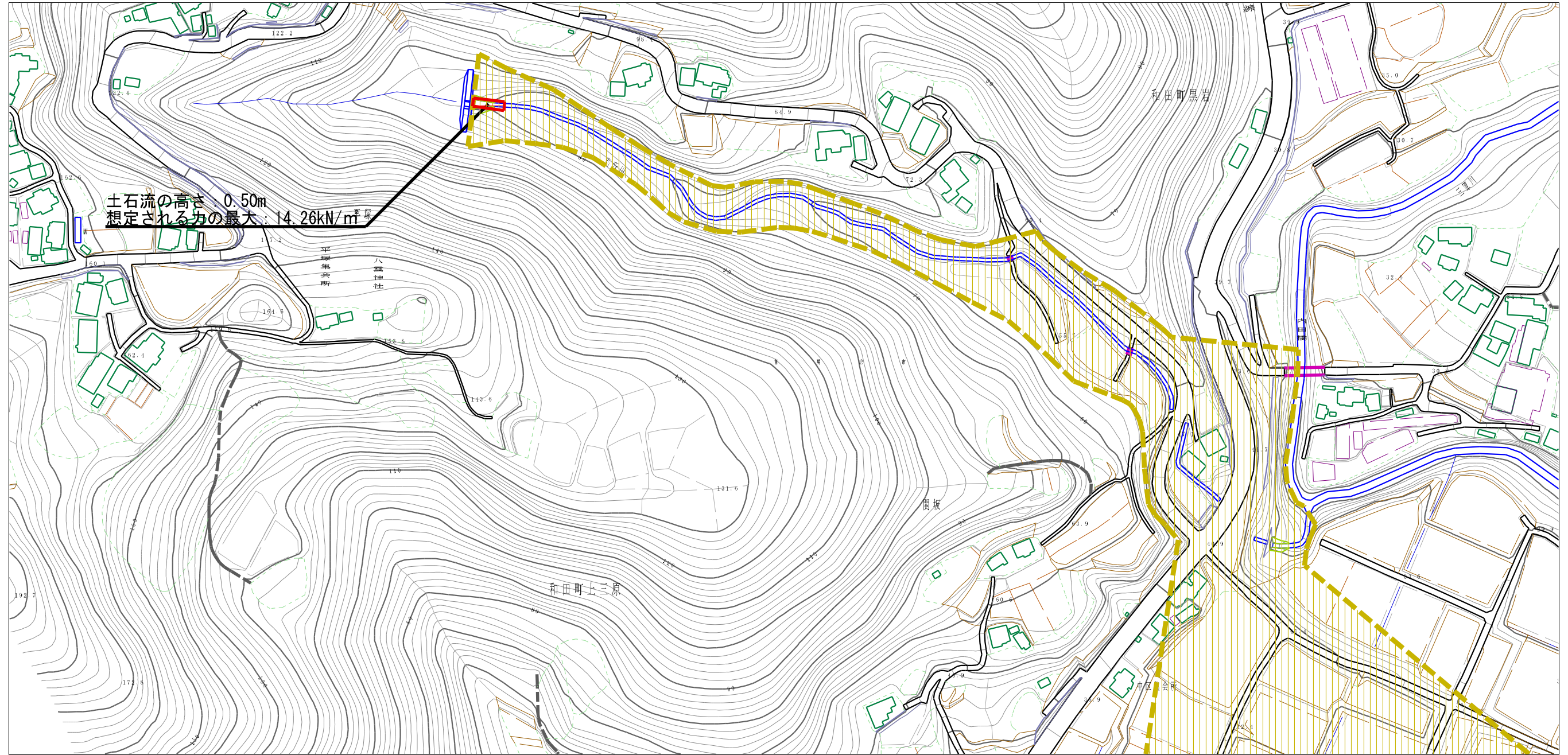
土砂災害防止法施行令第二条の基準に該当する区域
土砂災害防止法
施行令第三条の
基準に該当する
区域


 縮尺
 1:4,000

自然現象の種類	土石流	溪流番号	-46801002
告示番号	警戒区域：千第228号 特別警戒区域：千第230号	溪流名	別所
告示年月日	令和3年3月30日	所在地	南房総市和田町上三原、和田町黒岩

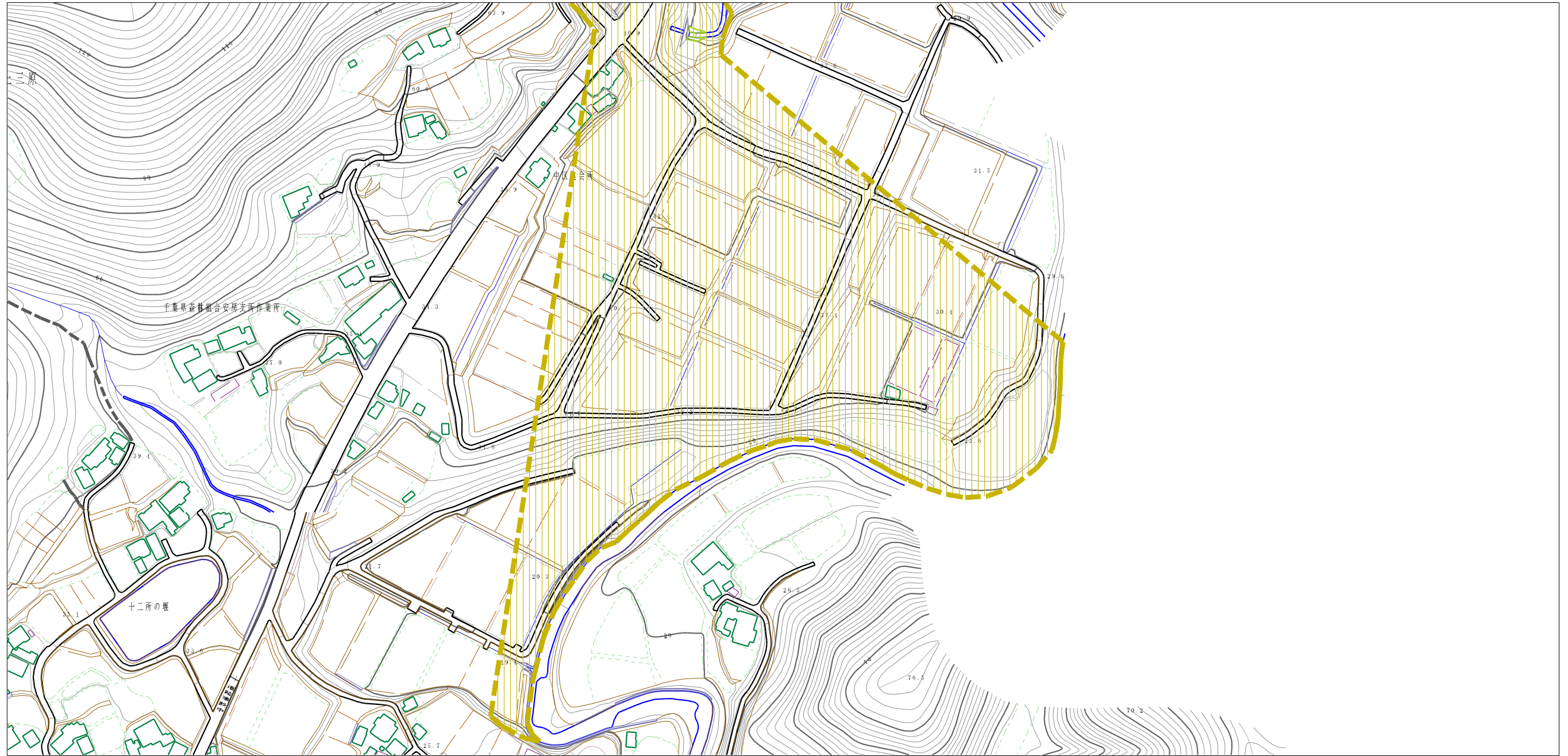
土砂災害警戒区域等の指定の告示に係る図書（様式2）



様式-2 (土) 土砂災害警戒区域・土砂災害特別警戒区域 区域図	土砂災害防止法施行令第2条の基準に該当する区域		自然現象 の種類 土石流	溪流番号	-46801002		
	土砂災害防止法施行令第3条の基準に該当する区域			告示番号 告示年月日	警戒区域：千第228号 特別警戒区域：千第230号	溪流名	別所
	それ以外の区域				令和3年3月30日	所在地	南房総市和田町上三原、和田町黒岩

縮尺
1:2,500

土砂災害警戒区域等の指定の告示に係る図書（様式2）



0 1 × 100m

様式-2 (土)

土砂災害警戒区域・土砂災害特別警戒区域
区域図

土砂災害防止法施行令第二条の基準に該当する区域



自然現象
の種類

土石流

溪流番号

-46801002

土砂災害防止
法施行令第三
条の基準に該
当する区域

土石流の高さが1mを超える場合、土石等の
移動による力が50kN/mを超える区域



縮尺
1:2,500

告示番号

警戒区域：千第228号
特別警戒区域：千第230号

溪流名

別所

土石流の高さが1mを超える場合、土石等の
移動による力が50kN/m以下の区域



告示年月日

令和3年3月30日

所在地

南房総市和田町上三原、和田町黒岩

それ以外の区域

