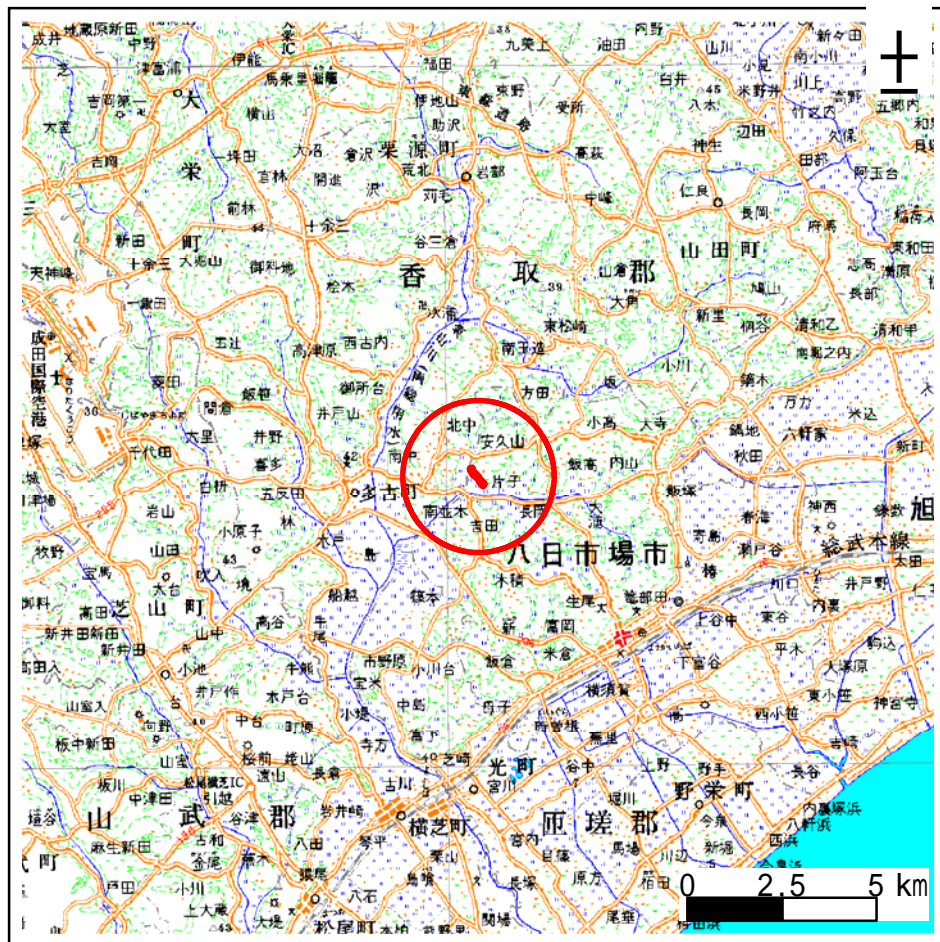
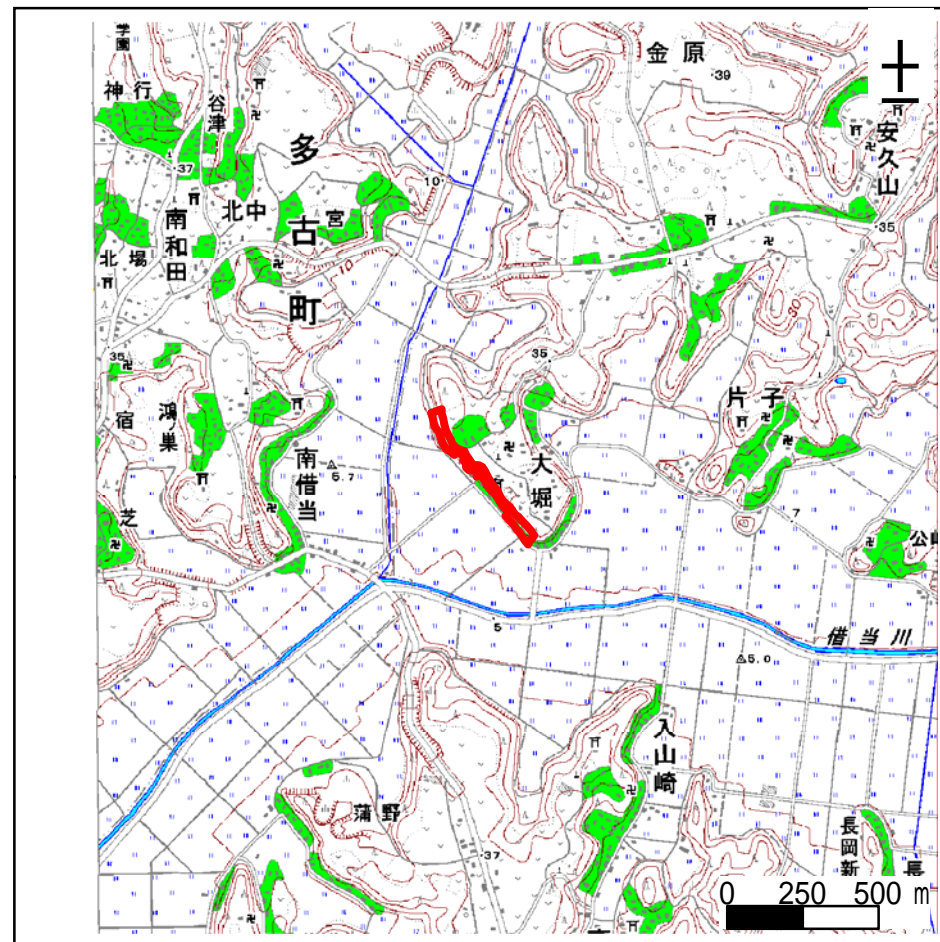


土砂災害警戒区域等の指定の告示に係る図書(様式1)



(1/200,000)



(1/25,000)

様式1(急)

土砂災害警戒区域・土砂災害特別警戒区域
位置図

自然現象の種類

箇所番号

箇所名

所在地

急傾斜地の崩壊

-0685

大堀1

匝瑳市大堀・大保里

この地図は、国土地理院長の承諾を得て、同院発行の数値地図200000(地図画像)及び数値地図25000(地図画像)を複製したものである。(承認番号 平21業複、第403号)

土砂災害警戒区域等の指定の告示に係る図書(様式2)



図中の数字は横断測線番号を示す

様式-2(急)

土砂災害警戒区域・土砂災害特別警戒区域
区域図

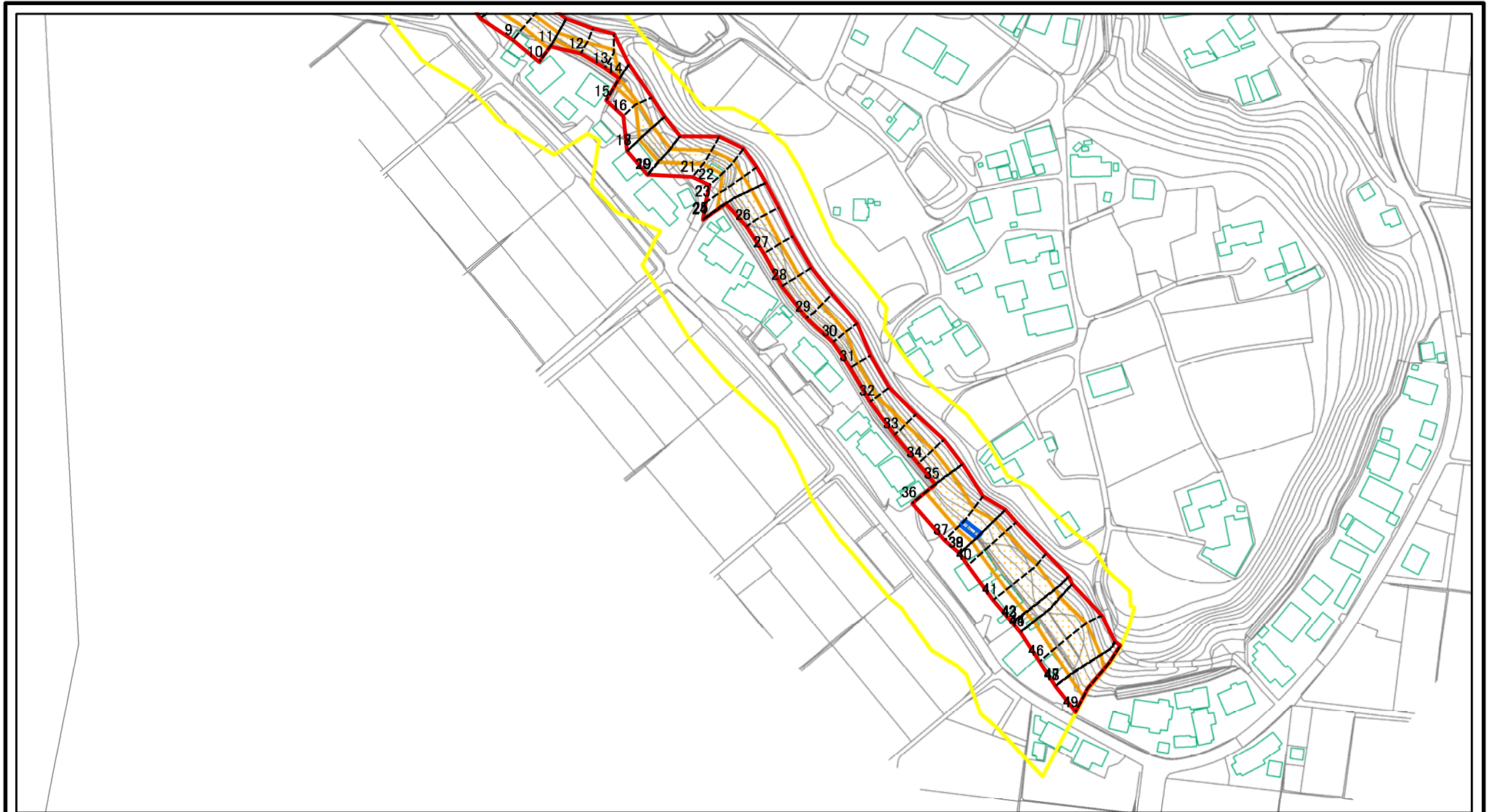
土砂災害防止法施行令第二条の基準に該当する区域	
土砂災害防止法施行令第三条の基準に該当する区域	
それ以外の区域	

	N
	縮尺
1:2,500	

自然現象の種類	急傾斜地の崩壊
告示番号	千葉県告示第487号 千葉県告示第488号
告示年月日	平成22年6月18日

箇所番号	I-0685
箇所名	大堀 1
所在地	匝瑳市大堀・大保里

土砂災害警戒区域等の指定の告示に係る図書(様式2)



0 25 50 100
m

図中の数字は横断測線番号を示す

様式-2(急) 土砂災害警戒区域・土砂災害特別警戒区域 区域図	土砂災害防止法施行令第二条の基準に該当する区域		N 縮尺 1:2,500	自然現象の種類	急傾斜地の崩壊	箇所番号	I-0685
	土砂災害防止法施行令第三条の基準に該当する区域			告示番号	千葉県告示第487号 千葉県告示第488号	箇所名	大堀 1
	土砂等の(移動)高さが1m以下の場合、土砂等の移動による力が100kN/mを超える区域			告示年月日	平成22年6月18日	所在地	匝瑳市大堀・大保里
	土砂等の堆積の高さが3mを超える区域			それ以外の区域			

土砂災害警戒区域等の指定の告示に係る図書(様式2-1)



0 25 50 100
m

図中の数字は横断測線番号を示す

様式-2-1(急)

土砂災害警戒区域・土砂災害特別警戒区域
区域図

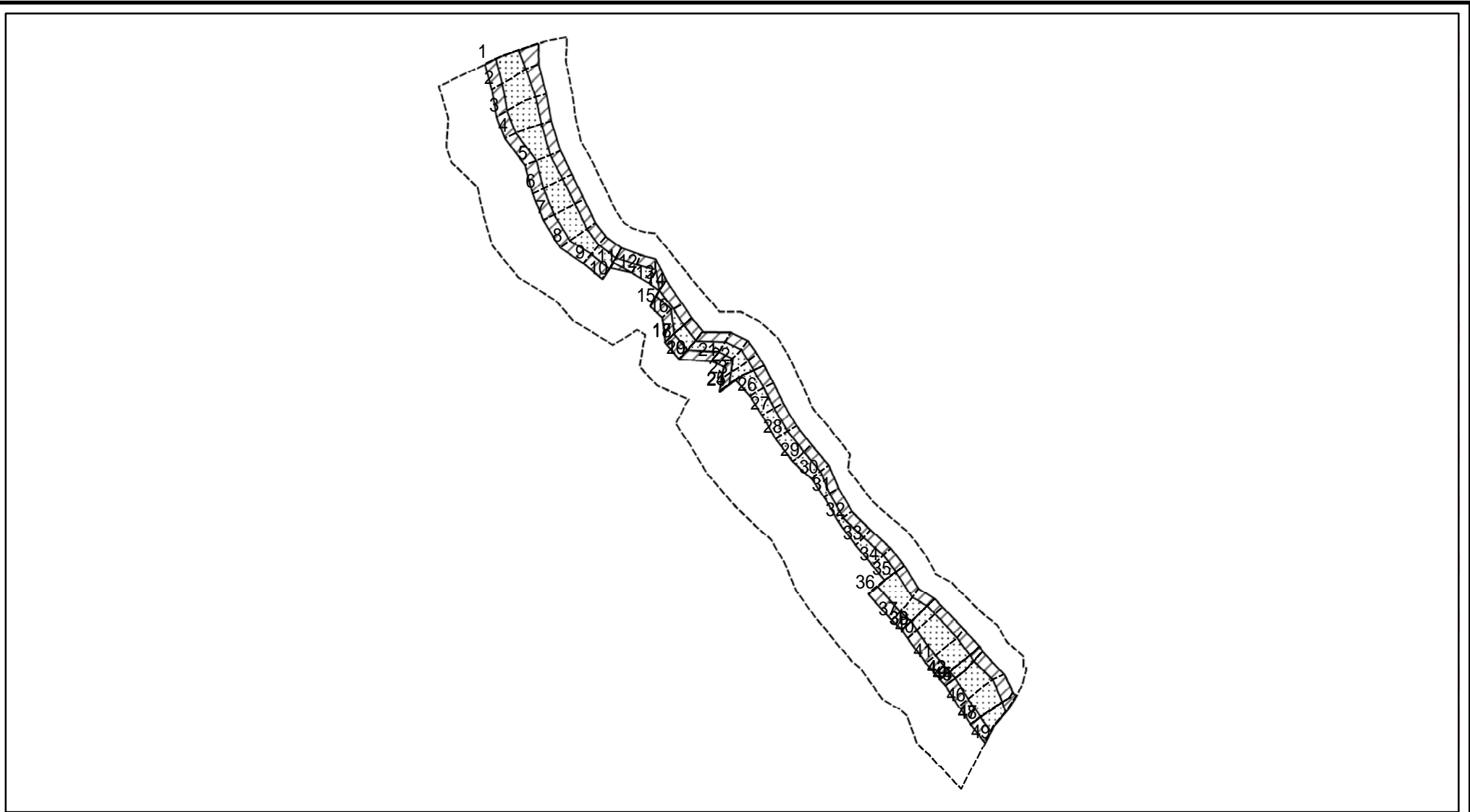
土砂災害防止法施行令第二条の基準に該当する区域	
土砂災害防止法施行令第三条の基準に該当する区域	
それ以外の区域	

	縮尺
	1:3,500

自然現象の種類	急傾斜地の崩壊
告示番号	千葉県告示第487号 千葉県告示第488号
告示年月日	平成22年6月18日

箇所番号	I-0685
箇所名	大堀 1
所在地	匝瑳市大堀・大保里

土砂災害警戒区域等の指定の告示に係る図書(様式2 - 2)



0 25 50 100
m

図中の数字は横断測線番号を示す

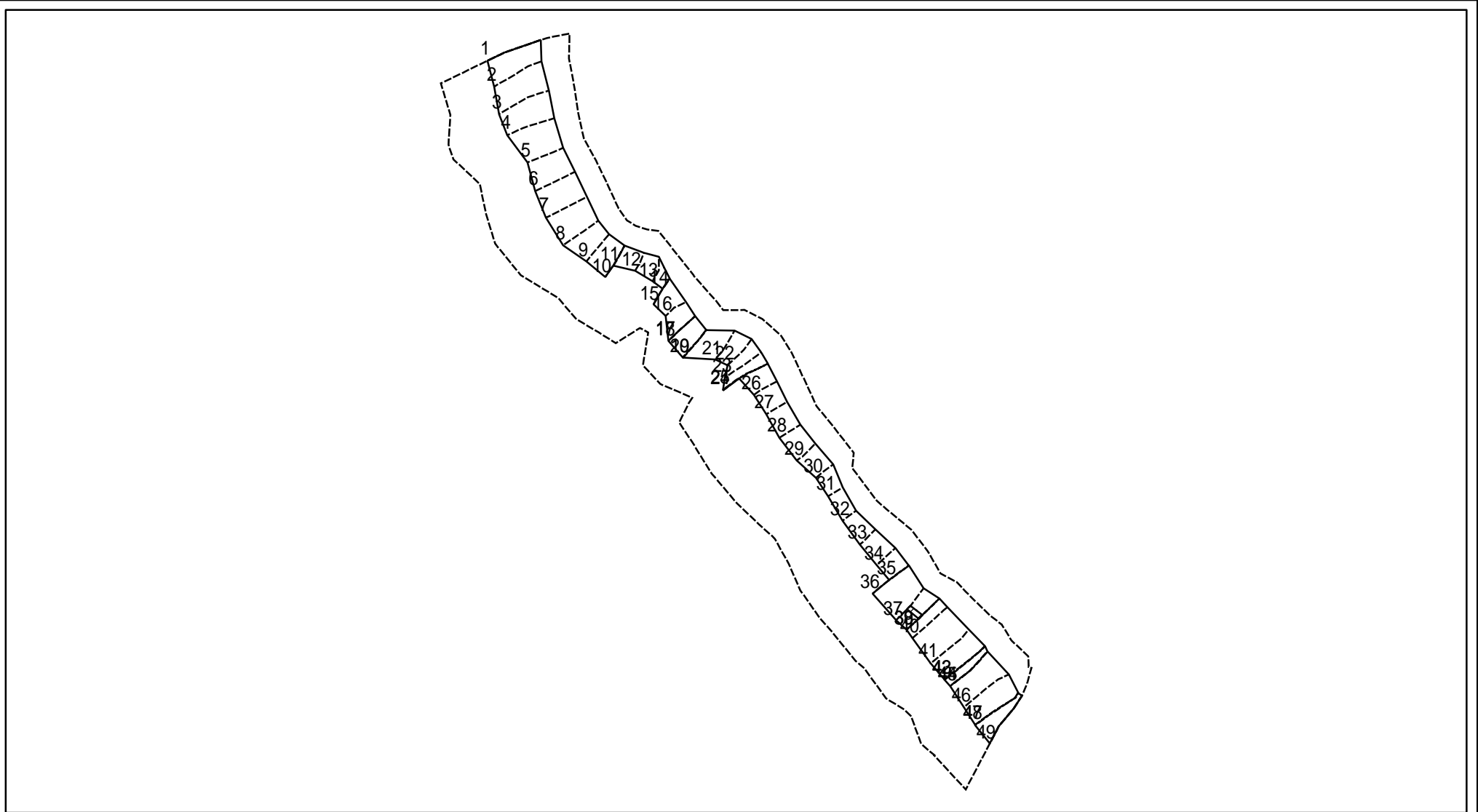
様式2 - 2(急)
土砂災害特別警戒区域の区域区分図
(急傾斜地の崩壊に伴う土石等の移動により
建築物の地上部に作用すると想定される力)

土砂災害防止法施行令第二条の基準に該当する区域	
土砂災害防止法施行令第三条の基準に該当する区域	
それ以外の区域	

土	縮尺	1:3,500
---	----	---------

自然現象の種類	急傾斜地の崩壊	箇所番号	-0685
告示番号	千葉県告示第487号 千葉県告示第488号	箇所名	大堀1
告示年月日	平成22年6月18日	所在地	匝瑳市大堀・大保里

土砂災害警戒区域等の指定の告示に係る図書(様式2 - 3)



0 25 50 100
m

図中の数字は横断測線番号を示す

様式2 - 3(急) 土砂災害特別警戒区域の区域区分図 (急傾斜地の崩壊に伴う土石等の堆積により 建築物の地上部に作用すると想定される力)	土砂災害防止法施行令第二条の基準に該当する区域			土 縮尺 1:3,500	自然現象の種類	急傾斜地の崩壊	箇所番号	-0685
	土砂災害防止法施行令第三条の基準に該当する区域	土石等の堆積の高さが3mを超える区域			告示番号	千葉県告示第487号 千葉県告示第488号	箇所名	大堀1
	それ以外の区域				告示年月日	平成22年6月18日	所在地	匝瑳市大堀・大保里

土砂災害警戒区域等の指定の告示に係る図書(様式3)

横断測線の区間	土石等の移動により建築物の地上部に作用すると想定される力				土石等の堆積により建築物の地上部に作用すると想定される力				横断測線の区間	土石等の移動により建築物の地上部に作用すると想定される力				土石等の堆積により建築物の地上部に作用すると想定される力			
	土石等の(移動)高さが1m以下の場合、土石等の移動による力が100kN/m ² を超える区域		それ以外の区域		土石等の堆積の高さが3mを超える区域		それ以外の区域			土石等の(移動)高さが1m以下の場合、土石等の移動による力が100kN/m ² を超える区域		それ以外の区域		土石等の堆積の高さが3mを超える区域		それ以外の区域	
	力の大きさのうち最大のもの(kN/m ²)	土石等の高さ(m)	力の大きさのうち最大のもの(kN/m ²)	土石等の高さ(m)	力の大きさのうち最大のもの(kN/m ²)	土石等の高さ(m)	力の大きさのうち最大のもの(kN/m ²)	土石等の高さ(m)		力の大きさのうち最大のもの(kN/m ²)	土石等の高さ(m)	力の大きさのうち最大のもの(kN/m ²)	土石等の高さ(m)	力の大きさのうち最大のもの(kN/m ²)	土石等の高さ(m)	力の大きさのうち最大のもの(kN/m ²)	土石等の高さ(m)
1 ~ 2	133.58	1.00	100.00	1.00	-	-	13.74	2.57	27 ~ 28	133.60	1.00	100.00	1.00	-	-	13.30	2.49
2 ~ 3	144.13	1.00	100.00	1.00	-	-	14.55	2.72	28 ~ 29	133.79	1.00	100.00	1.00	-	-	13.30	2.49
3 ~ 4	144.94	1.00	100.00	1.00	-	-	15.49	2.89	29 ~ 30	133.79	1.00	100.00	1.00	-	-	13.91	2.60
4 ~ 5	144.94	1.00	100.00	1.00	-	-	16.05	3.00	30 ~ 31	129.09	1.00	100.00	1.00	-	-	14.39	2.69
5 ~ 6	139.15	1.00	100.00	1.00	-	-	16.05	3.00	31 ~ 32	118.21	1.00	100.00	1.00	-	-	14.51	2.71
6 ~ 7	141.49	1.00	100.00	1.00	-	-	16.03	3.00	32 ~ 33	128.06	1.00	100.00	1.00	-	-	14.51	2.71
7 ~ 8	141.49	1.00	100.00	1.00	-	-	15.97	2.98	33 ~ 34	135.02	1.00	100.00	1.00	-	-	15.79	2.95
8 ~ 9	137.62	1.00	100.00	1.00	-	-	15.94	2.98	34 ~ 35	135.02	1.00	100.00	1.00	-	-	15.79	2.95
9 ~ 10	125.77	1.00	100.00	1.00	-	-	16.05	3.00									
									36 ~ 37	141.06	1.00	100.00	1.00	-	-	16.05	3.00
11 ~ 12	125.16	1.00	100.00	1.00	-	-	14.88	2.78	37 ~ 38	140.60	1.00	100.00	1.00	16.76	3.13	16.05	3.00
12 ~ 13	132.35	1.00	100.00	1.00	-	-	14.11	2.64									
13 ~ 14	132.35	1.00	100.00	1.00	-	-	12.78	2.39	39 ~ 40	142.10	1.00	100.00	1.00	-	-	16.05	3.00
									40 ~ 41	143.99	1.00	100.00	1.00	-	-	15.85	2.96
15 ~ 16	111.45	1.00	100.00	1.00	-	-	12.37	2.31	41 ~ 42	143.99	1.00	100.00	1.00	-	-	14.99	2.80
16 ~ 17	124.27	1.00	100.00	1.00	-	-	12.67	2.37									
									43 ~ 44	133.16	1.00	100.00	1.00	-	-	13.87	2.59
18 ~ 19	124.27	1.00	100.00	1.00	-	-	11.76	2.20									
									45 ~ 46	139.17	1.00	100.00	1.00	-	-	14.04	2.62
20 ~ 21	123.91	1.00	100.00	1.00	-	-	14.64	2.74	46 ~ 47	139.17	1.00	100.00	1.00	-	-	14.04	2.62
21 ~ 22	125.05	1.00	100.00	1.00	-	-	14.73	2.75									
22 ~ 23	133.15	1.00	100.00	1.00	-	-	14.73	2.75	48 ~ 49	130.31	1.00	100.00	1.00	-	-	13.52	2.53
23 ~ 24	140.24	1.00	100.00	1.00	-	-	14.36	2.68	~								
									~								
25 ~ 26	136.54	1.00	100.00	1.00	-	-	12.76	2.38	~								
26 ~ 27	133.16	1.00	100.00	1.00	-	-	13.19	2.46	~								

様式3(急) 建築物の構造の規制に必要な衝撃に関する事項	自然現象の種類	急傾斜地の崩壊	箇所番号	-0685
	告示番号	千葉県告示第487号 千葉県告示第488号	箇所名	大堀1
	告示年月日	平成22年6月18日	所在地	匝瑳市大堀・大保里