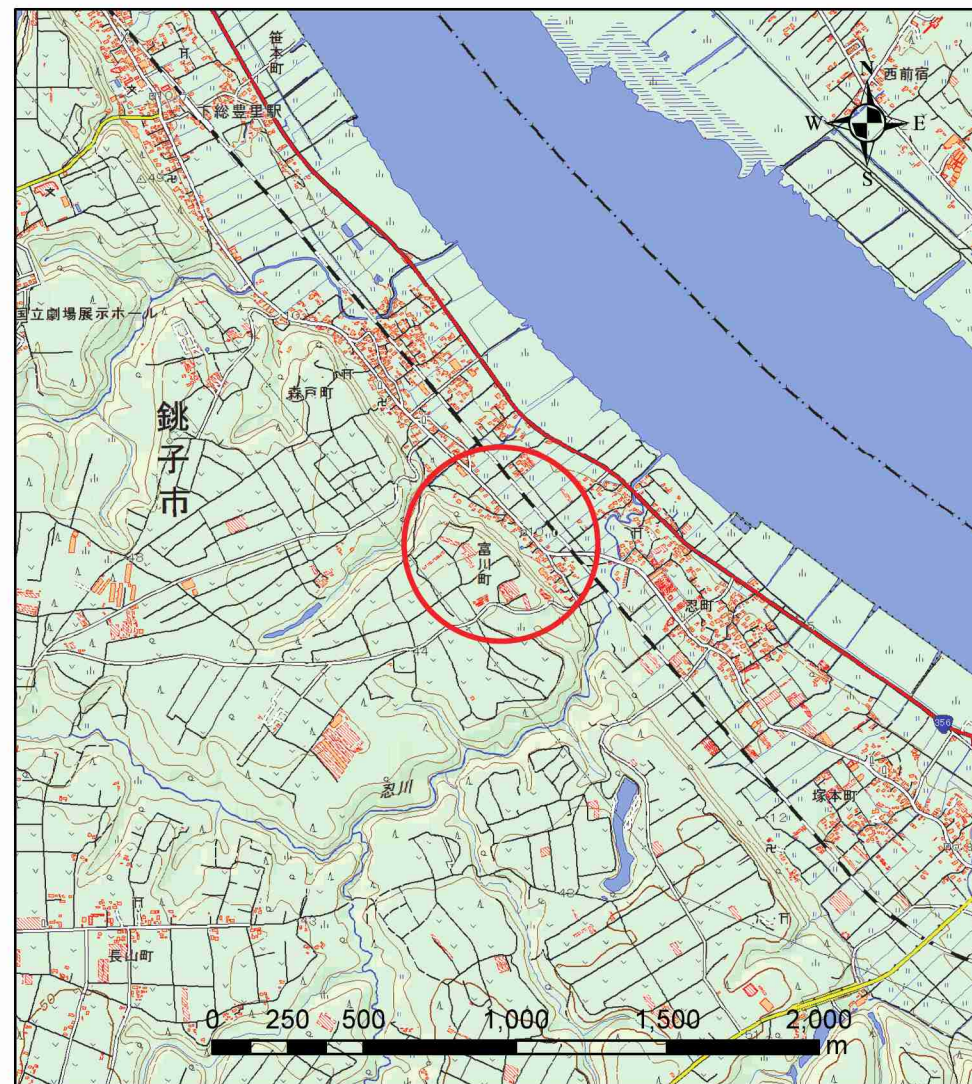


土砂災害警戒区域等の指定の告示に係る図書（様式1）



(1/200,000)



(1/25,000)

様式1(急)

土砂災害警戒区域・土砂災害特別警戒区域
位置図

自然現象の種類

急傾斜地の崩壊

箇所番号

I-0646

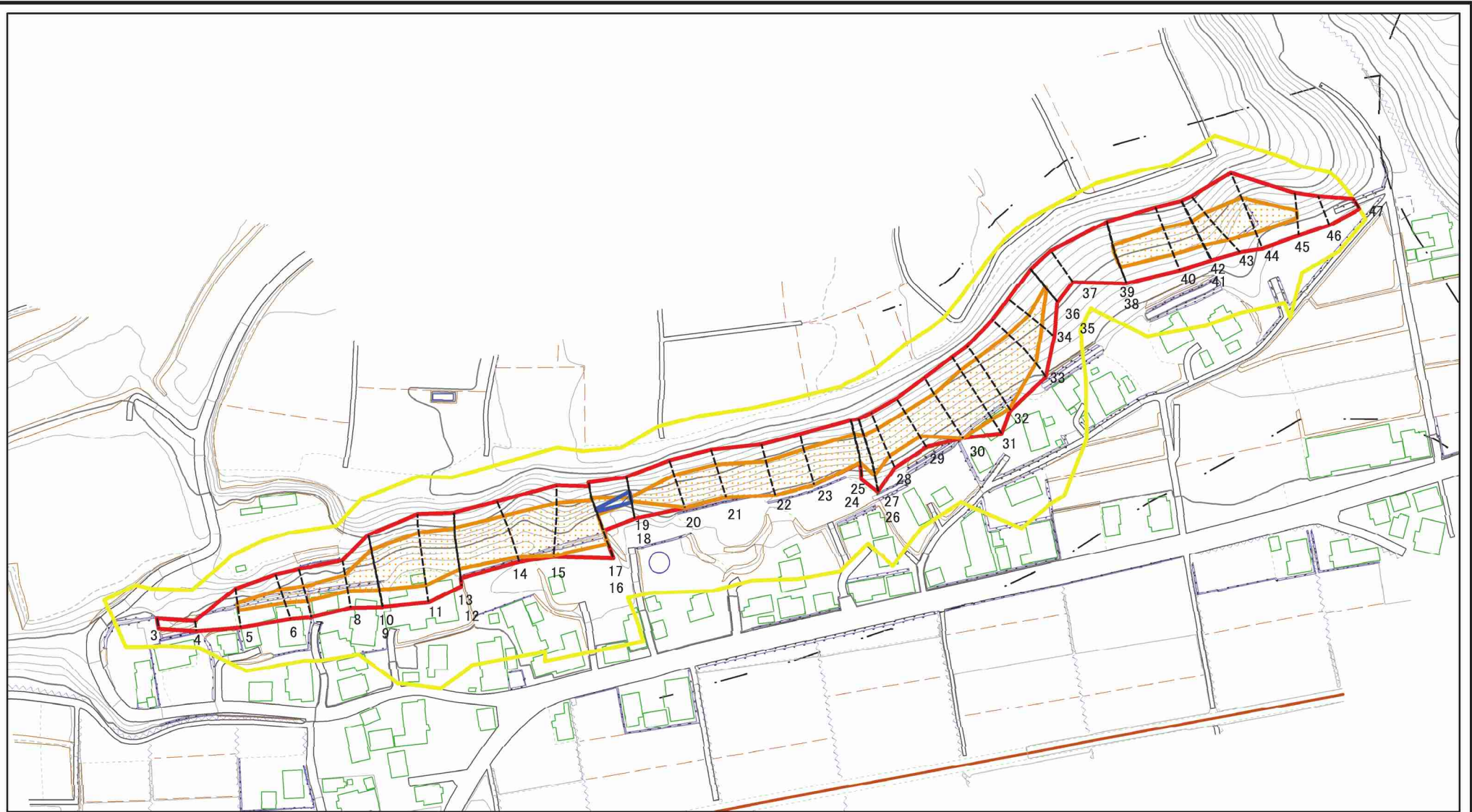
箇所名

富川町1

所在地

銚子市富川町

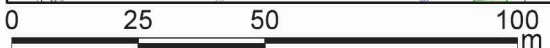
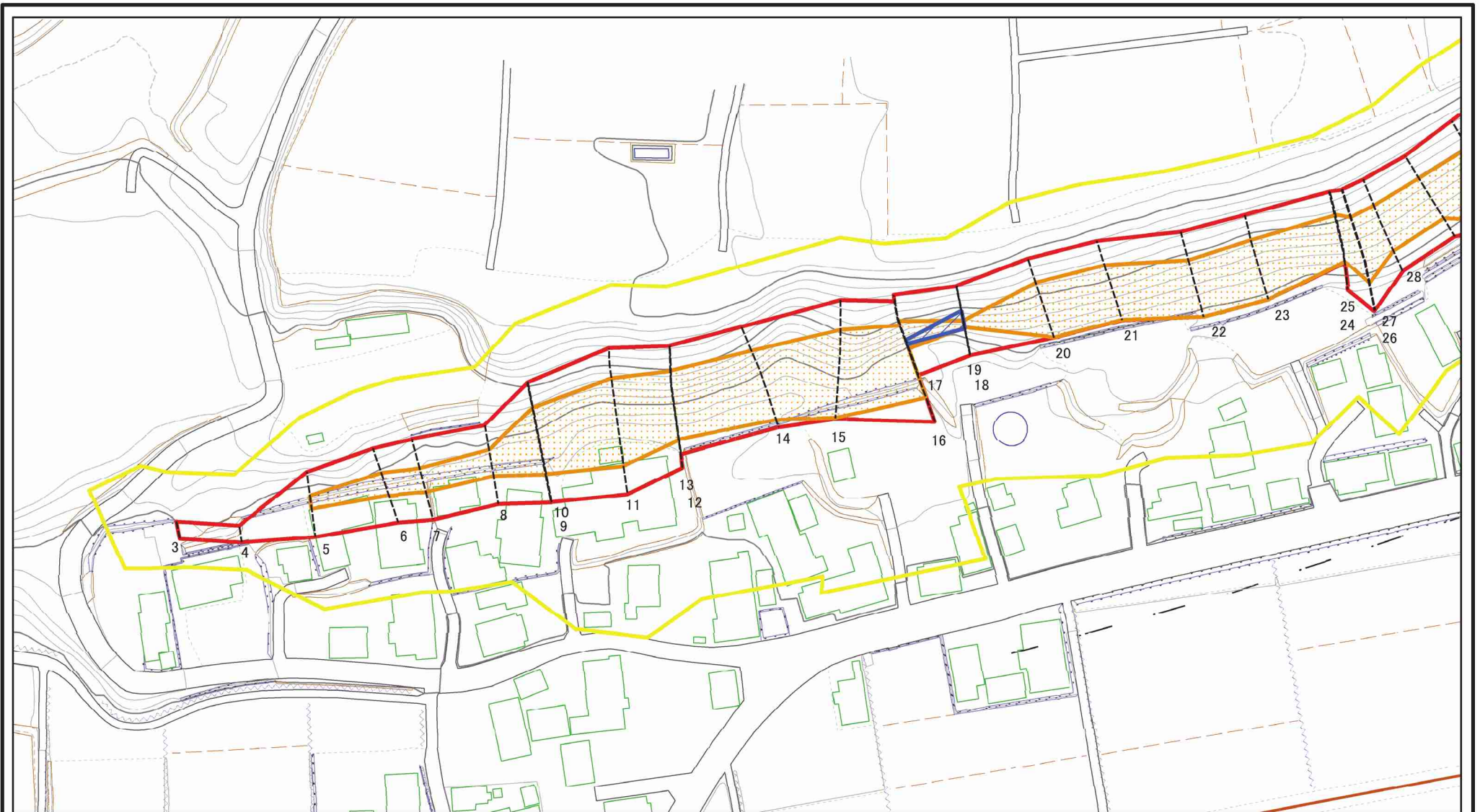
土砂災害警戒区域等の指定の告示に係る図書（様式2）



図中の数字は横断測線番号を示す

様式-2(急) 土砂災害警戒区域・土砂災害特別警戒区域 区域図(その1)	土砂災害防止法施行令第二条の基準に該当する区域		 縮尺 1:2,500	自然現象の種類 急傾斜地の崩壊	箇所番号 I-0646
	土砂災害防止法施行令第三条の基準に該当する区域			告示番号 土砂災害警戒区域 千葉県告示第202号 土砂災害特別警戒区域 千葉県告示第213号	箇所名 富川町1
	それ以外の区域			告示年月日 令和2年3月31日	所在地 銚子市富川町

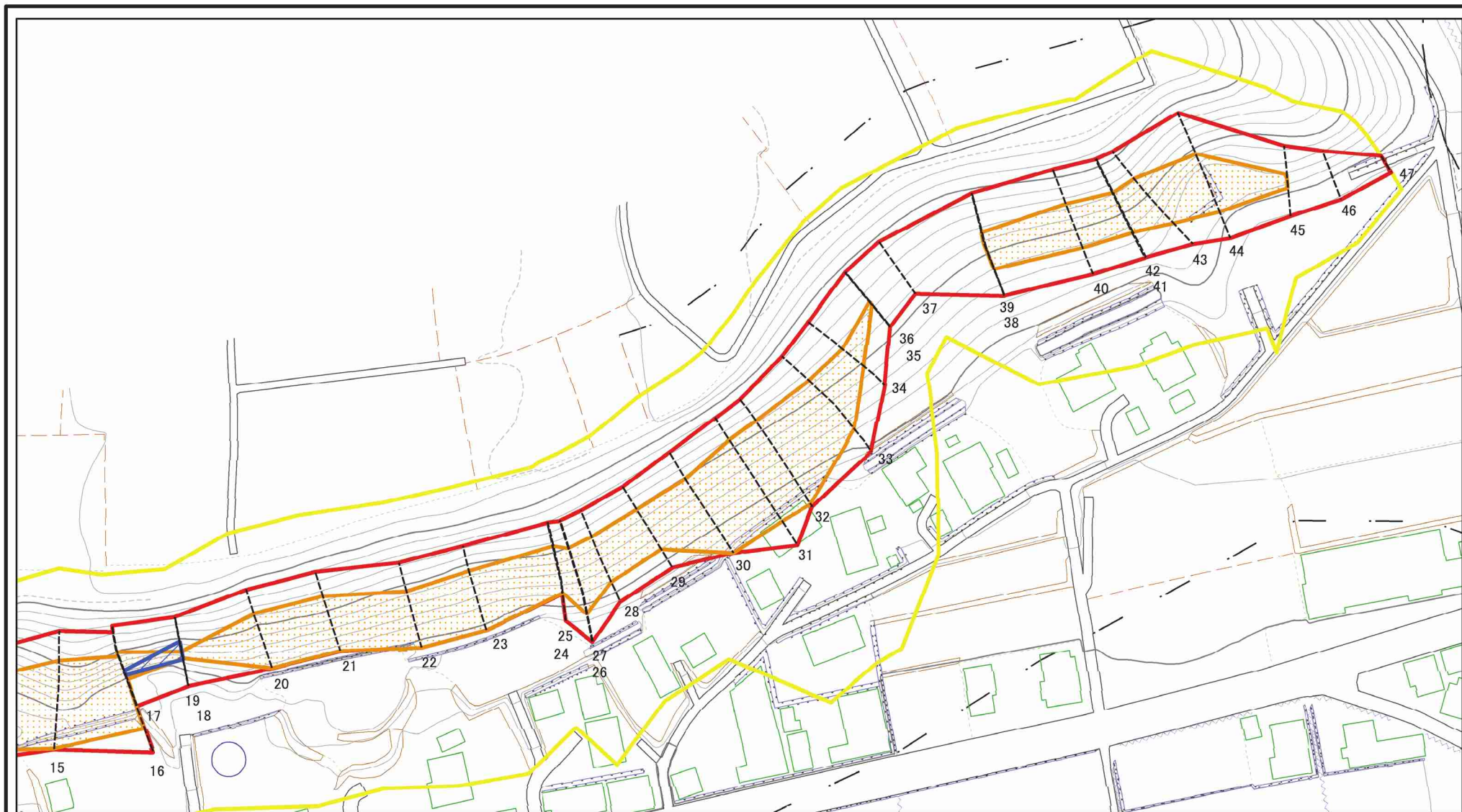
土砂災害警戒区域等の指定の告示に係る図書（様式2-1）



図中の数字は横断測線番号を示す

様式-2-1(急) 土砂災害警戒区域・土砂災害特別警戒区域 区域図(その2)	土砂災害防止法施行令第二条の基準に該当する区域		 縮尺 1:1,500	自然現象の種類	急傾斜地の崩壊	箇所番号	I-0646
	土砂災害防止法施行令第三条の基準に該当する区域			告示番号	土砂災害警戒区域 千葉県告示第202号 土砂災害特別警戒区域 千葉県告示第213号	箇所名	富川町1
	それ以外の区域			告示年月日	令和2年3月31日	所在地	銚子市富川町

土砂災害警戒区域等の指定の告示に係る図書（様式2-1）



図中の数字は横断測線番号を示す

様式-2-1(急)

土砂災害警戒区域・土砂災害特別警戒区域
区域図(その2)

土砂災害防止法施行令第二条の基準に該当する区域
土砂災害防止法
施行令第三条の
基準に該当する
区域
土石等の(移動)高さが1m以下の場合、
土石等の移動による力が100kN/mを超える区域
土石等の堆積の高さが3mを超える区域
それ以外の区域

縮尺
1:1,500

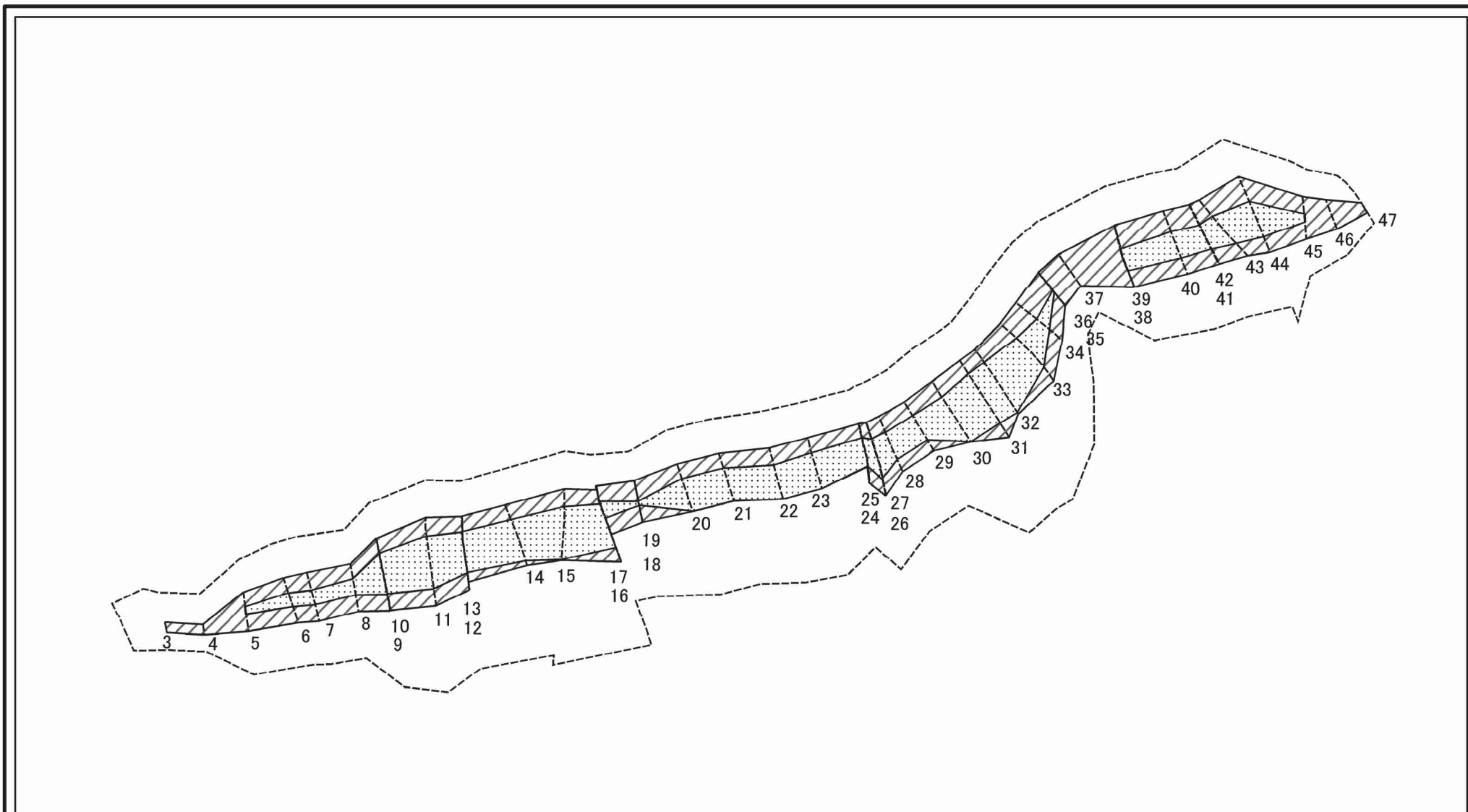
自然現象
の種類
告示番号
告示年月日

急傾斜地の崩壊
土砂災害警戒区域 千葉県告示第202号
土砂災害特別警戒区域 千葉県告示第213号
令和2年3月31日

箇所番号
箇所名
所在地

I-0646
富川町1
銚子市富川町

土砂災害警戒区域等の指定の告示に係る図書（様式2-2）



図中の数字は横断測線番号を示す

様式-2-2(急)
土砂災害特別警戒区域の区域区分図
(急傾斜地の崩壊に伴う土石等の移動により
建築物の地上部に作用すると想定される力)

土砂災害防止法施行令第二条の基準に該当する区域	
土砂災害防止法施行令第三条の基準に該当する区域	
それ以外の区域	

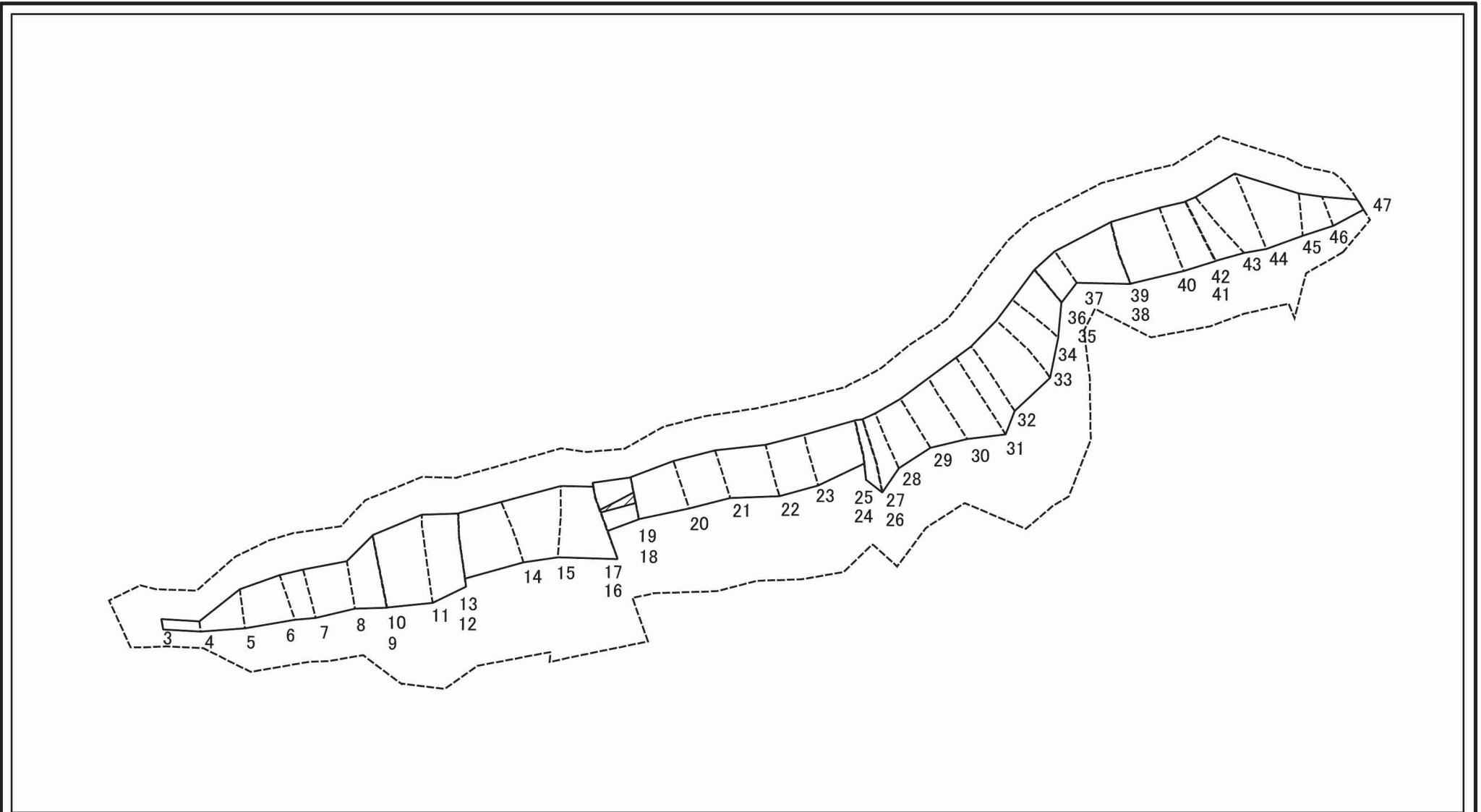
縮尺
1:2,500

自然現象の種類
告示番号
告示年月日

急傾斜地の崩壊
土砂災害警戒区域 千葉県告示第202号 土砂災害特別警戒区域 千葉県告示第213号
令和2年3月31日

箇所番号	I-0646
箇所名	富川町1
所在地	銚子市富川町

土砂災害警戒区域等の指定の告示に係る図書（様式2-3）



図中の数字は横断測線番号を示す

様式-2-3(急)
土砂災害特別警戒区域の区域区分図
(急傾斜地の崩壊に伴う土石等の堆積により
建築物の地上部に作用すると想定される力)

土砂災害防止法施行令第二条の基準に該当する区域



土砂災害防止法
施行令第三条の
基準に該当する
区域



縮尺

1:2,500

自然現象
の種類

告示番号

告示年月日

急傾斜地の崩壊

土砂災害警戒区域 千葉県告示第202号
土砂災害特別警戒区域 千葉県告示第213号

令和2年3月31日

箇所番号

箇所名

所在地

I-0646

富川町1

銚子市富川町

土砂災害警戒区域等の指定の告示に係る図書（様式3）

横断測線の区間	土石等の移動により建築物の地上部に作用すると想定される力				土石等の堆積により建築物の地上部に作用すると想定される力				横断測線の区間	土石等の移動により建築物の地上部に作用すると想定される力				土石等の堆積により建築物の地上部に作用すると想定される力			
	土石等の(移動)高さが1m以下の場合、土石等の移動による力が100kN/m ² を超える区域		それ以外の区域		土石等の堆積の高さが3mを超える区域		それ以外の区域			土石等の(移動)高さが1m以下の場合、土石等の移動による力が100kN/m ² を超える区域		それ以外の区域		土石等の堆積の高さが3mを超える区域		それ以外の区域	
	力の大きさのうち最大のもの (kN/m ²)	土石等の高さ (m)	力の大きさのうち最大のもの (kN/m ²)	土石等の高さ (m)	力の大きさのうち最大のもの (kN/m ²)	土石等の高さ (m)	力の大きさのうち最大のもの (kN/m ²)	土石等の高さ (m)		力の大きさのうち最大のもの (kN/m ²)	土石等の高さ (m)	力の大きさのうち最大のもの (kN/m ²)	土石等の高さ (m)	力の大きさのうち最大のもの (kN/m ²)	土石等の高さ (m)	力の大きさのうち最大のもの (kN/m ²)	土石等の高さ (m)
1 ~ 2	-	-	-	-	-	-	-	-	-	137.79	1.00	100.00	1.00	-	-	14.03	2.62
2 ~ 3	-	-	-	-	-	-	-	-	-	132.72	1.00	100.00	1.00	-	-	12.51	2.34
3 ~ 4	-	-	53.44	1.00	-	-	11.57	2.16	-	141.36	1.00	100.00	1.00	-	-	15.32	2.86
4 ~ 5	-	-	100.00	1.00	-	-	11.19	2.09	-	150.78	1.00	100.00	1.00	-	-	15.32	2.86
5 ~ 6	119.59	1.00	100.00	1.00	-	-	10.32	1.93	-	150.78	1.00	100.00	1.00	-	-	16.05	3.00
6 ~ 7	119.59	1.00	100.00	1.00	-	-	9.29	1.74	-	150.11	1.00	100.00	1.00	-	-	16.05	3.00
7 ~ 8	122.58	1.00	100.00	1.00	-	-	12.10	2.26	-	129.67	1.00	100.00	1.00	-	-	13.39	2.50
8 ~ 9	142.60	1.00	100.00	1.00	-	-	12.64	2.36	-	112.80	1.00	100.00	1.00	-	-	11.25	2.10
10 ~ 11	142.60	1.00	100.00	1.00	-	-	14.61	2.73	-	-	-	100.00	1.00	-	-	10.77	2.01
11 ~ 12	144.05	1.00	100.00	1.00	-	-	15.42	2.88	-	-	-	100.00	1.00	-	-	11.36	2.12
13 ~ 14	144.16	1.00	100.00	1.00	-	-	15.42	2.88	-	123.39	1.00	100.00	1.00	-	-	11.55	2.16
14 ~ 15	144.16	1.00	100.00	1.00	-	-	14.77	2.76	-	123.39	1.00	100.00	1.00	-	-	11.55	2.16
15 ~ 16	147.89	1.00	100.00	1.00	-	-	14.58	2.72	-	129.04	1.00	100.00	1.00	-	-	13.49	2.52
17 ~ 18	124.92	1.00	100.00	1.00	18.90	3.53	14.95	2.79	-	129.04	1.00	100.00	1.00	-	-	13.49	2.52
19 ~ 20	139.37	1.00	100.00	1.00	-	-	16.05	3.00	-	122.54	1.00	100.00	1.00	-	-	12.95	2.42
20 ~ 21	139.37	1.00	100.00	1.00	-	-	16.05	3.00	-	-	-	100.00	1.00	-	-	11.93	2.23
21 ~ 22	139.18	1.00	100.00	1.00	-	-	12.77	2.39	-	-	-	100.00	1.00	-	-	11.93	2.23
22 ~ 23	140.33	1.00	100.00	1.00	-	-	12.75	2.38	-	-	-	-	-	-	-	-	-
23 ~ 24	140.33	1.00	100.00	1.00	-	-	14.61	2.73	-	-	-	-	-	-	-	-	-
25 ~ 26	137.88	1.00	100.00	1.00	-	-	14.04	2.62	-	-	-	-	-	-	-	-	-

様式-3(急) 建築物の構造の規制に必要な衝撃に関する事項	自然現象の種類	急傾斜地の崩壊	箇所番号	I-0646
	告示番号	土砂災害警戒区域 千葉県告示第202号 土砂災害特別警戒区域 千葉県告示第213号	箇所名	富川町1
	告示年月日	令和2年3月31日	所在地	銚子市富川町