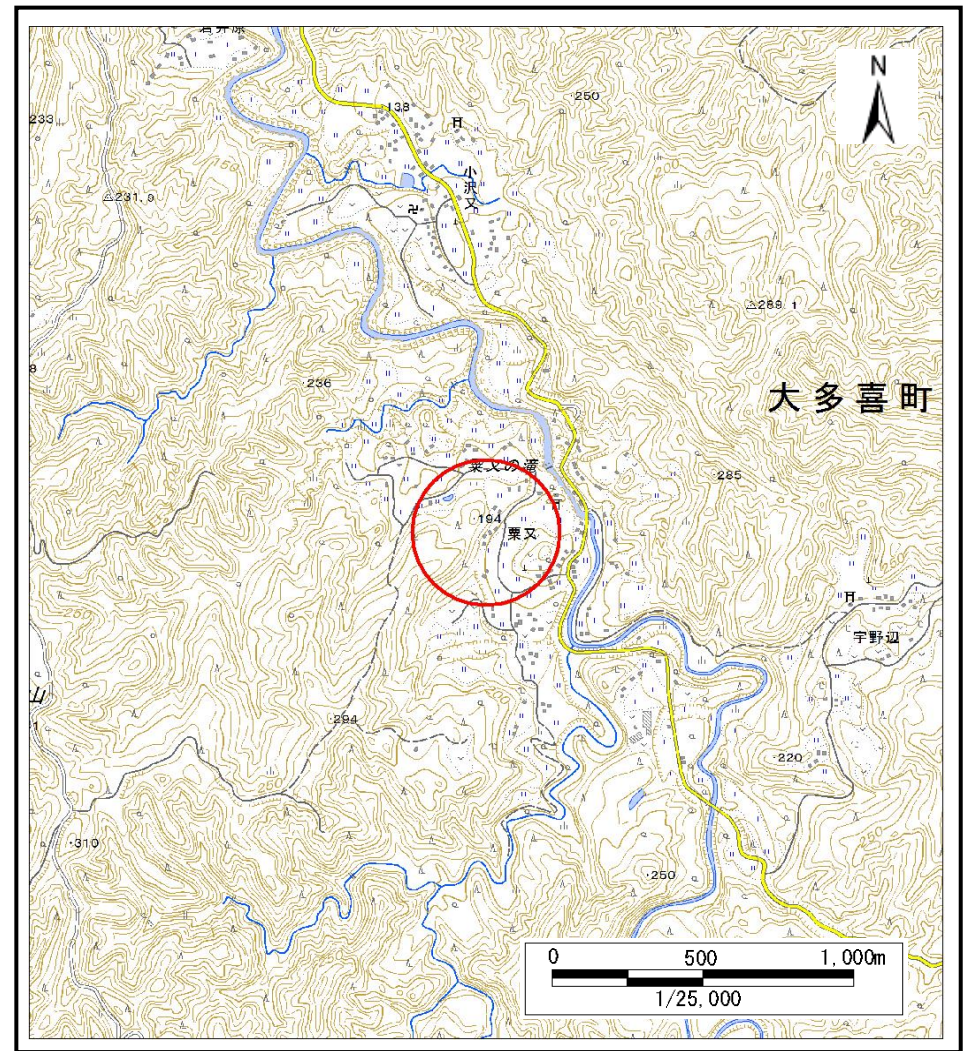


# 土砂災害警戒区域等の指定の告示に係る図書(様式1)



(1/200,000)



(1/25,000)

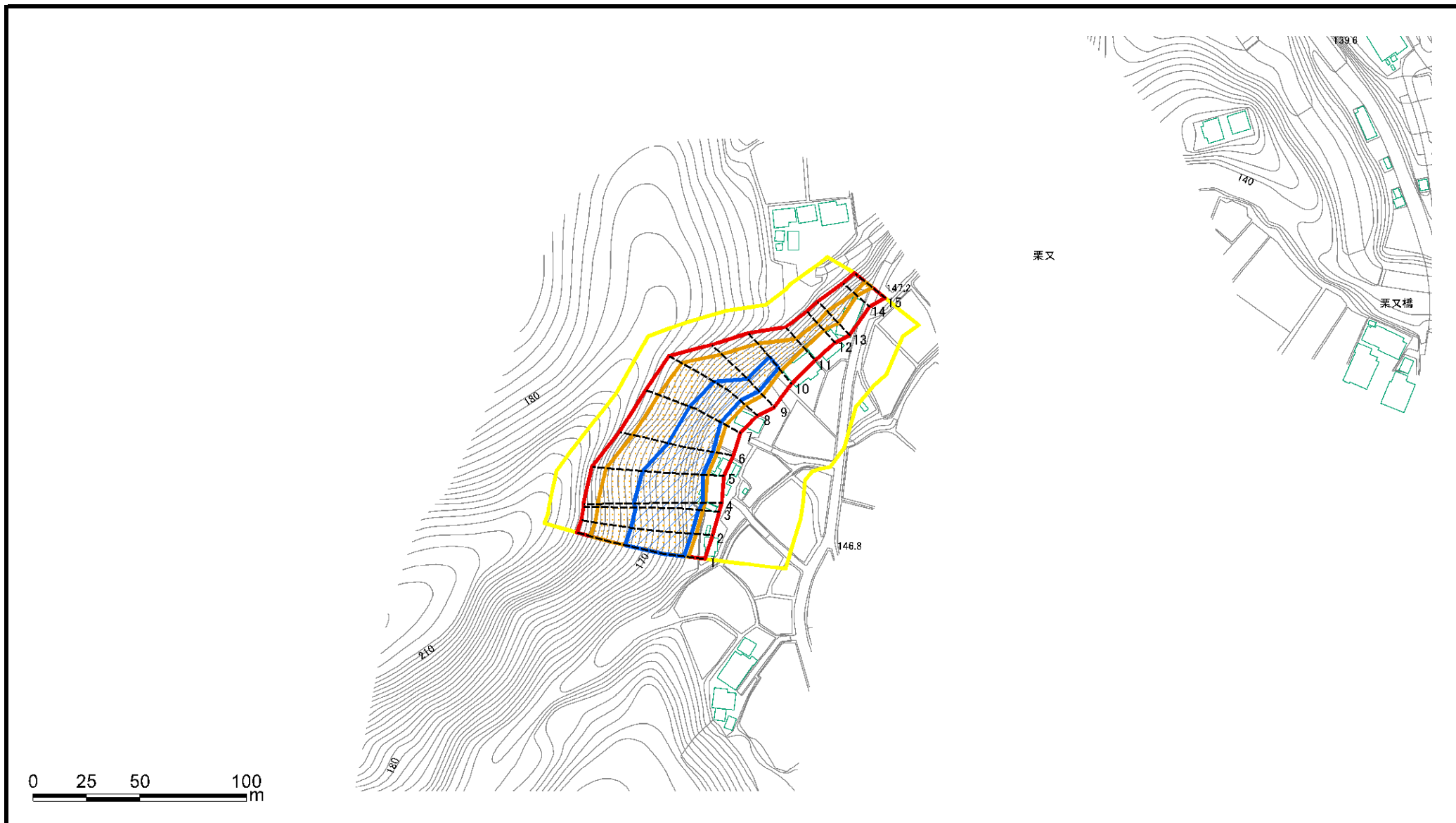
様式1(急)  
土砂災害警戒区域・土砂災害特別警戒区域  
位置図

自然現象の種類	急傾斜地の崩壊
箇所番号	Ⅱ-4476
箇所名	栗又1
所在地	夷隅郡大多喜町栗又

この地図は、国土地理院長の承認を得て、同院発行の電子地形図25000及び電子地形図20万を複製したものである。(承認番号 平29情複、第430号)

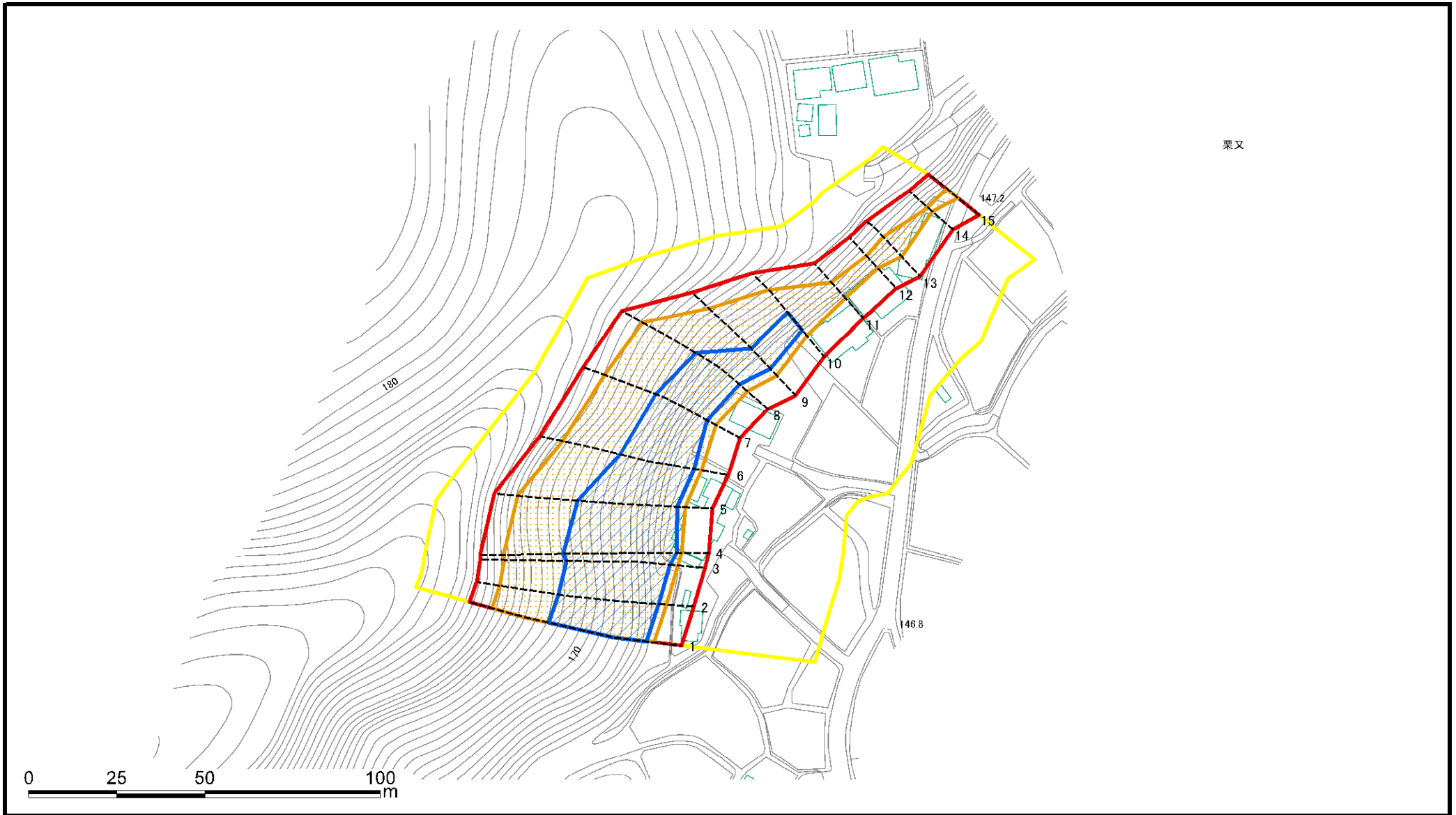


# 土砂災害警戒区域等の指定の告示に係る図書(様式2)



様式2(急) 土砂災害警戒区域・土砂災害特別警戒区域 区域図	土砂災害防止法施行令第二条の基準に該当する区域		N 縮尺 1:2,500	自然現象の種類	急傾斜地の崩壊	箇所番号	II-4476
	土砂災害防止法施行令第三条の基準に該当する区域			告示番号	警戒区域: 千葉県告示第165号 特別警戒区域: 千葉県告示第169号	箇所名	栗又1
				告示年月日	令和3年3月19日	所在地	夷隅郡大多喜町栗又

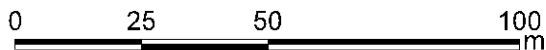
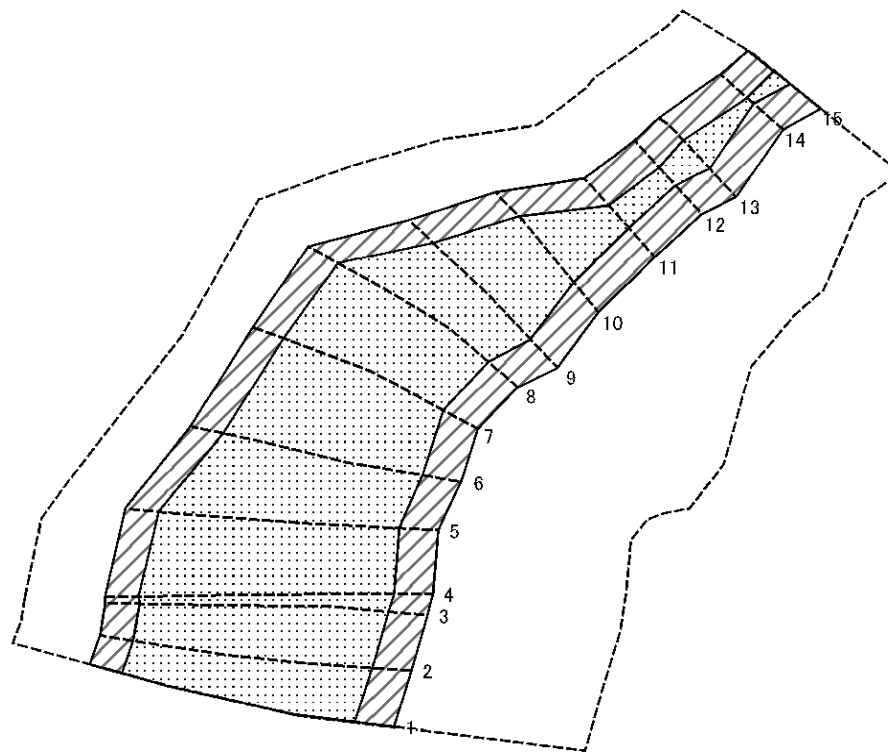
# 土砂災害警戒区域等の指定の告示に係る図書(様式2)参考図



栗又

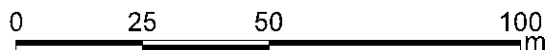
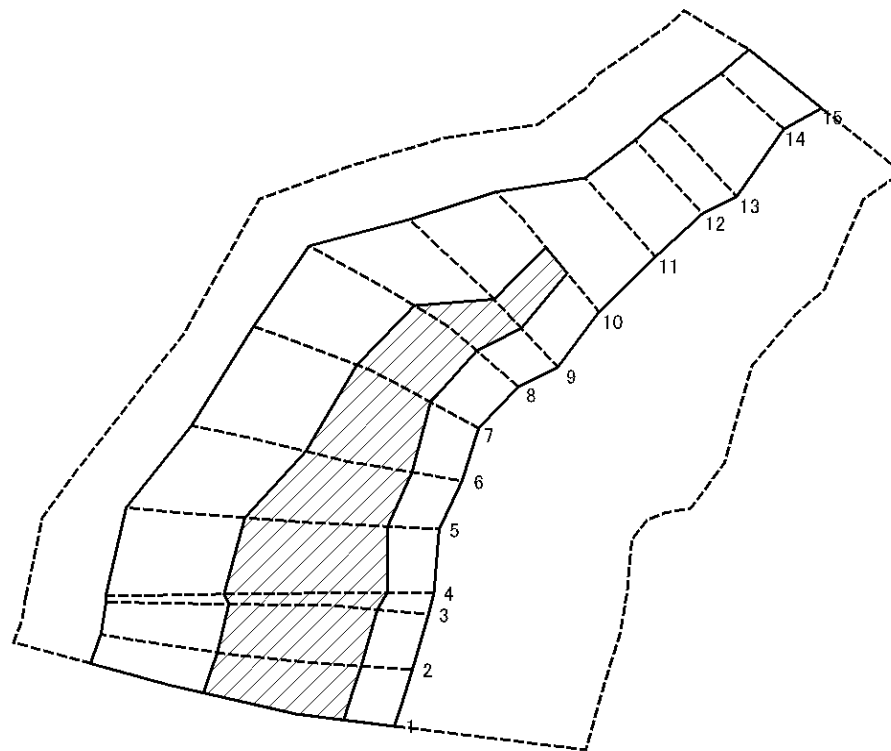
様式2(急) 土砂災害警戒区域・土砂災害特別警戒区域 区域図(参考図)	土砂災害防止法施行令第二条の基準に該当する区域		N 縮尺 1:1,500	自然現象の種類	急傾斜地の崩壊	箇所番号	II-4476
	土砂災害防止法施行令第三条の基準に該当する区域			告示番号	警戒区域:千葉県告示第165号 特別警戒区域:千葉県告示第169号	箇所名	栗又1
				告示年月日	令和3年3月19日	所在地	夷隅郡大多喜町栗又

# 土砂災害警戒区域等の指定の告示に係る図書(様式2-1)



様式2-1(急) 土砂災害特別警戒区域の区域区分図 (急傾斜地の崩壊に伴う土石などの移動により 建築物の地上部に作用すると想定される力)	土砂災害防止法施行令第二条の基準に該当する区域			N 縮尺 1:1,500	自然現象の種類	急傾斜地の崩壊	箇所番号	II-4476
	土砂災害防止法施行令第三条の基準に該当する区域	土石等の(移動)高さが1m以下の場合、 土石等の移動による力が100kN/m <sup>2</sup> を超える区域			告示番号	警戒区域:千葉県告示第165号 特別警戒区域:千葉県告示第169号	箇所名	栗又1
		それ以外の区域			告示年月日	令和3年3月19日	所在地	夷隅郡大多喜町栗又

# 土砂災害警戒区域等の指定の告示に係る図書(様式2-2)



様式2-2(急)  
土砂災害特別警戒区域の区域区分図  
(急傾斜地の崩壊に伴う土石などの堆積により  
建築物の地上部に作用すると想定される力)

土砂災害防止法施行令第二条の基準に該当する区域



土砂災害防止  
法施行令第三  
条の基準に該  
当する区域

土石等の堆積の高さが3mを超える区域



それ以外の区域



縮尺  
1:1,500

自然現象  
の種類

急傾斜地の崩壊

箇所番号

II-4476

告示番号

警戒区域:千葉県告示第165号  
特別警戒区域:千葉県告示第169号

箇所名

栗又1

告示年月日

令和3年3月19日

所在地

夷隅郡大多喜町栗又

### 土砂災害警戒区域等の指定の告示に係る図書(様式3)

横断測線の区間	土石等の移動により建築物の地上部に作用すると想定される力				土石等の堆積により建築物の地上部に作用すると想定される力				横断測線の区間	土石等の移動により建築物の地上部に作用すると想定される力				土石等の堆積により建築物の地上部に作用すると想定される力			
	土石等の(移動)高さが1m以下の場合、土石等の移動による力が100kN/m <sup>2</sup> を超える区域		それ以外の区域		土石等の堆積の高さが3mを超える区域		それ以外の区域			土石等の(移動)高さが1m以下の場合、土石等の移動による力が100kN/m <sup>2</sup> を超える区域		それ以外の区域		土石等の堆積の高さが3mを超える区域		それ以外の区域	
1 ~ 2	164.28	1.00	100.00	1.00	21.57	3.82	16.95	3.00									
2 ~ 3	164.14	1.00	100.00	1.00	21.49	3.80	16.95	3.00									
3 ~ 4	164.55	1.00	100.00	1.00	23.74	4.20	16.95	3.00									
4 ~ 5	164.55	1.00	100.00	1.00	23.74	4.20	16.95	3.00									
5 ~ 6	163.73	1.00	100.00	1.00	21.55	3.82	16.95	3.00									
6 ~ 7	162.43	1.00	100.00	1.00	21.55	3.82	16.95	3.00									
7 ~ 8	161.36	1.00	100.00	1.00	19.15	3.39	16.95	3.00									
8 ~ 9	159.44	1.00	100.00	1.00	18.67	3.30	16.95	3.00									
9 ~ 10	155.44	1.00	100.00	1.00	19.06	3.37	16.95	3.00									
10 ~ 11	145.23	1.00	100.00	1.00	-	-	16.95	3.00									
11 ~ 12	119.58	1.00	100.00	1.00	-	-	15.86	2.81									
12 ~ 13	125.48	1.00	100.00	1.00	-	-	15.86	2.81									
13 ~ 14	125.48	1.00	100.00	1.00	-	-	14.69	2.60									
14 ~ 15	115.05	1.00	100.00	1.00	-	-	14.67	2.60									

様式3(急) 建築物の構造の規制に必要な衝撃に関する事項	自然現象の種類	急傾斜地の崩壊	箇所番号	Ⅱ-4476
	告示番号	警戒区域: 千葉県告示第165号 特別警戒区域: 千葉県告示第169号	箇所名	栗又1
	告示年月日	令和3年3月19日	所在地	夷隅郡大多喜町栗又