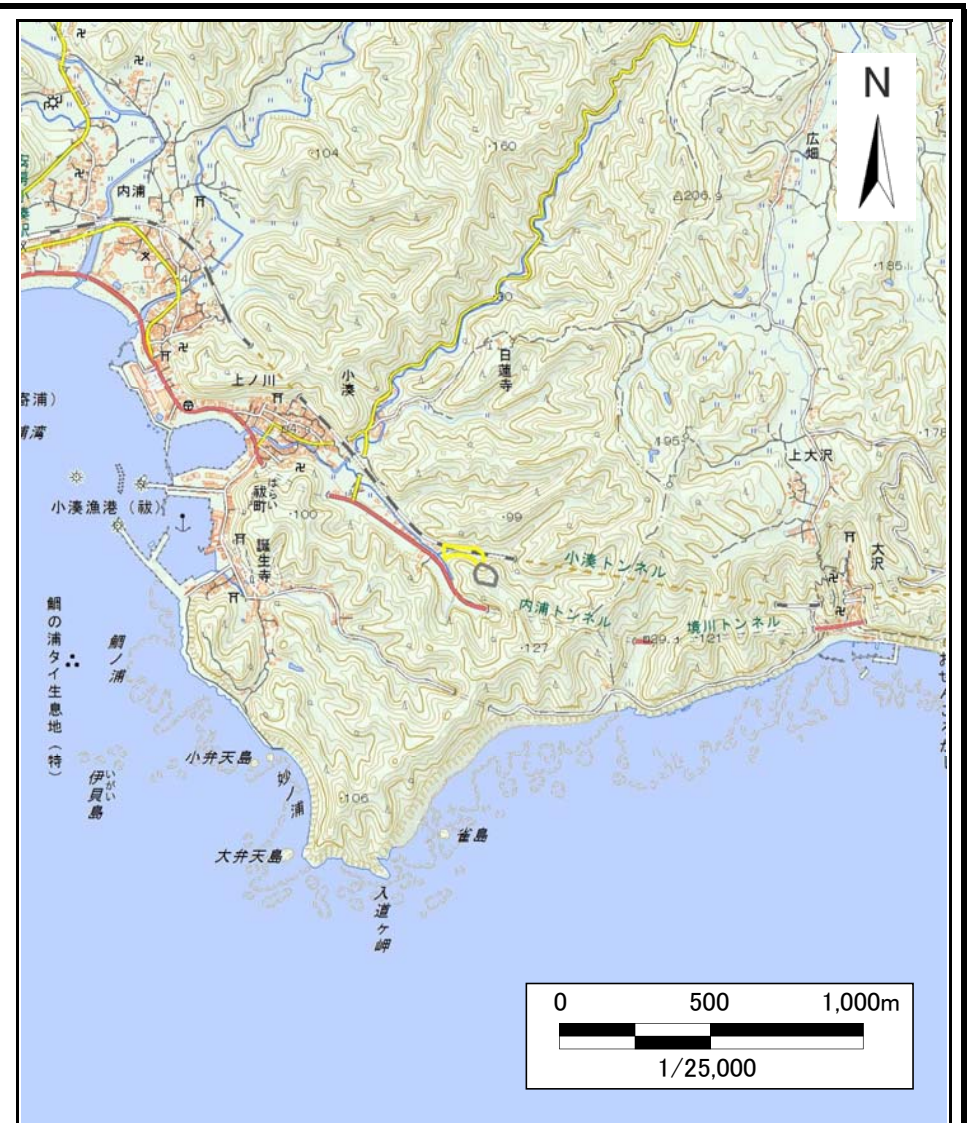


# 土砂災害警戒区域等の指定の告示に係る図書（様式1）



(1/200,000)



(1/25,000)

様式-1(土)  
土砂災害警戒区域・土砂災害特別警戒区域 位置図

自然現象の種類

土石流

渓流番号

-47202501

渓流名

小湊沢2

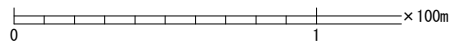
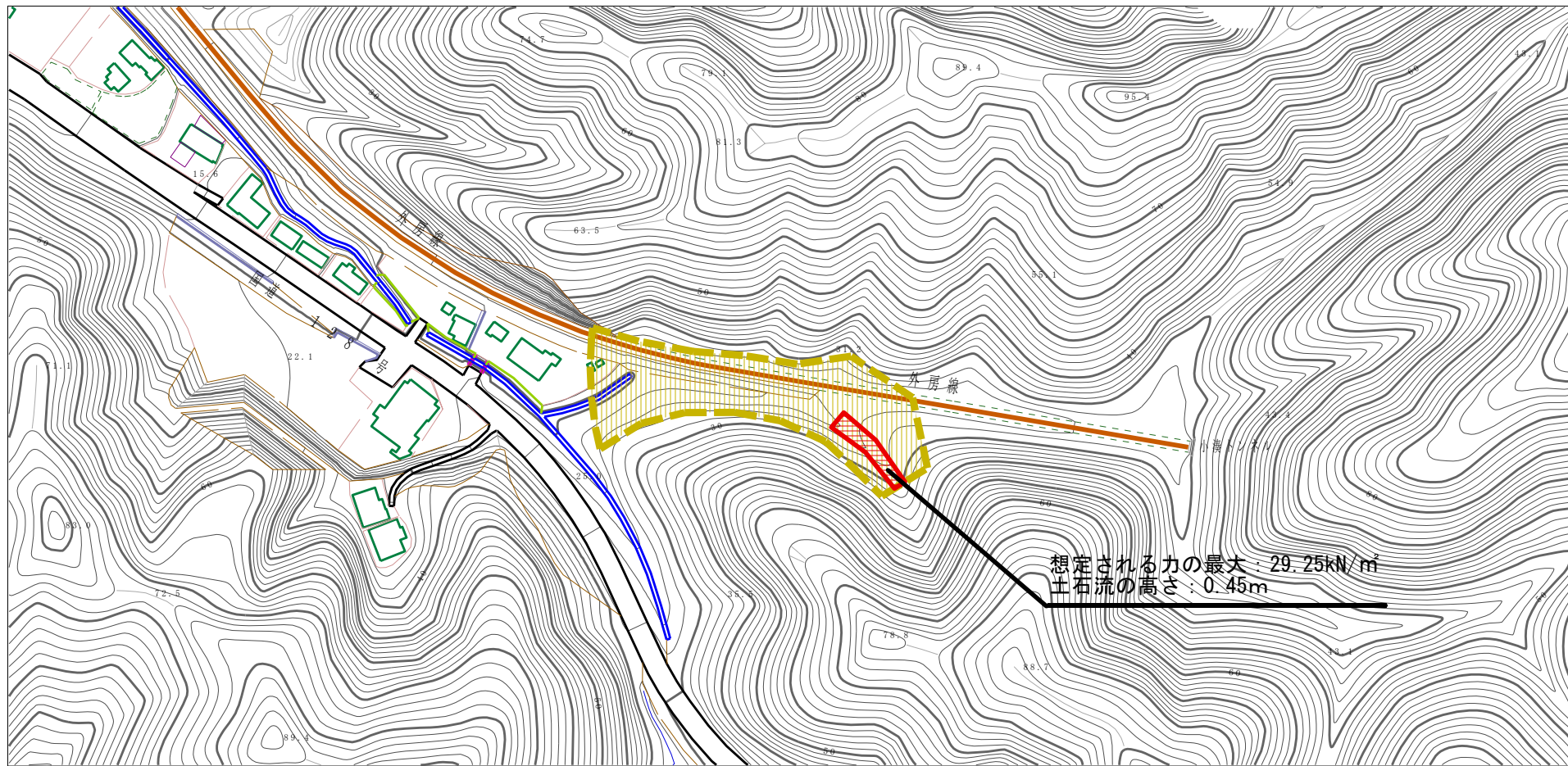
所在地

鴨川市小湊

この地図は、国土地理院長の承認を得て、同院発行の電子地形図25000及び電子地形図20万を複製したものである。(承認番号 平29情複、第1600号)



# 土砂災害警戒区域等の指定の告示に係る図書（様式2）



想定される力の最大: 29.25kN/m<sup>2</sup>  
土石流の高さ: 0.45m

<b>様式-2 (土)</b> <b>土砂災害警戒区域・土砂災害特別警戒区域</b> <b>区域図</b>	土砂災害防止法施行令第二条の基準に該当する区域		N  縮尺 1:2,500	自然現象の種類	土石流	溪流番号	-47202501
	土砂災害防止法施行令第三条の基準に該当する区域			告示番号	警戒区域: 千第202号 特別警戒区域: 千第203号	溪流名	小湊2
	それ以外の区域			告示年月日	令和3年3月26日	所在地	鴨川市小湊