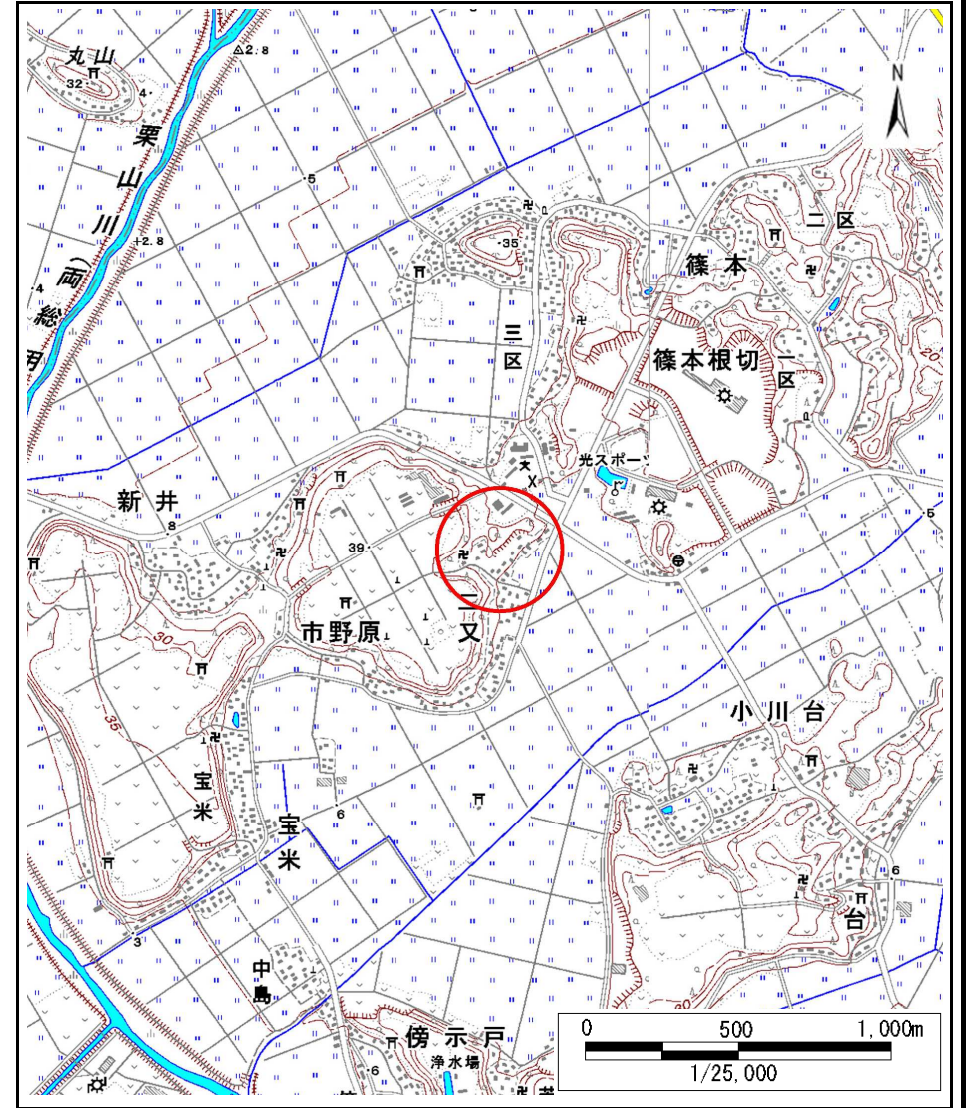
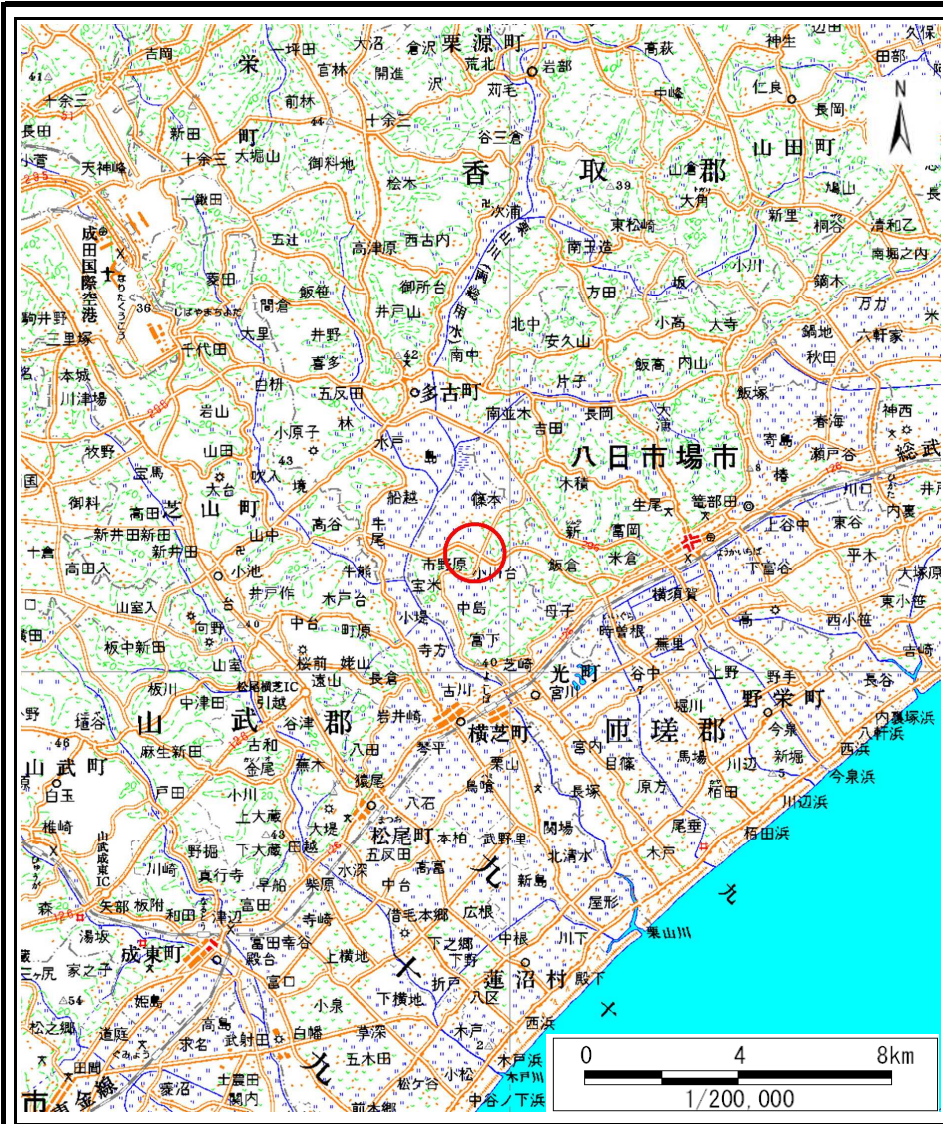


# 土砂災害警戒区域等の指定の公示に係る図書(その1)



様式-1(急)  
土砂災害警戒区域・土砂災害特別警戒区域  
位置図

自然現象の種類	
箇所番号	
箇所名	
所在地	

急傾斜地の崩壊	
Ⅱ-2361	
二又1	
山武郡横芝光町二又	

この地図は、国土地理院長の承認を得て、同院発行の数値地図20000(地図画像)及び数値地図25000(地図画像)を複製したものである。(承認番号 平28情複、第193号)



# 土砂災害警戒区域等の指定の公示に係る図書(その2)



図中の数字は横断測線番号を示す

様式-2(急)

土砂災害警戒区域・土砂災害特別警戒区域

区域図(その1)

土砂災害防止法施行令第二条の基準に該当する区域



土砂災害防止法  
施行令第三条の  
基準に該当する  
区域



それ以外の区域



縮尺

1:2,500

自然現象  
の種類

急傾斜地の崩壊

告示番号

警戒区域：千葉県告示第208号  
特別警戒区域：千葉県告示第219号

告示年月日

令和2年3月31日

箇所番号

II-2361

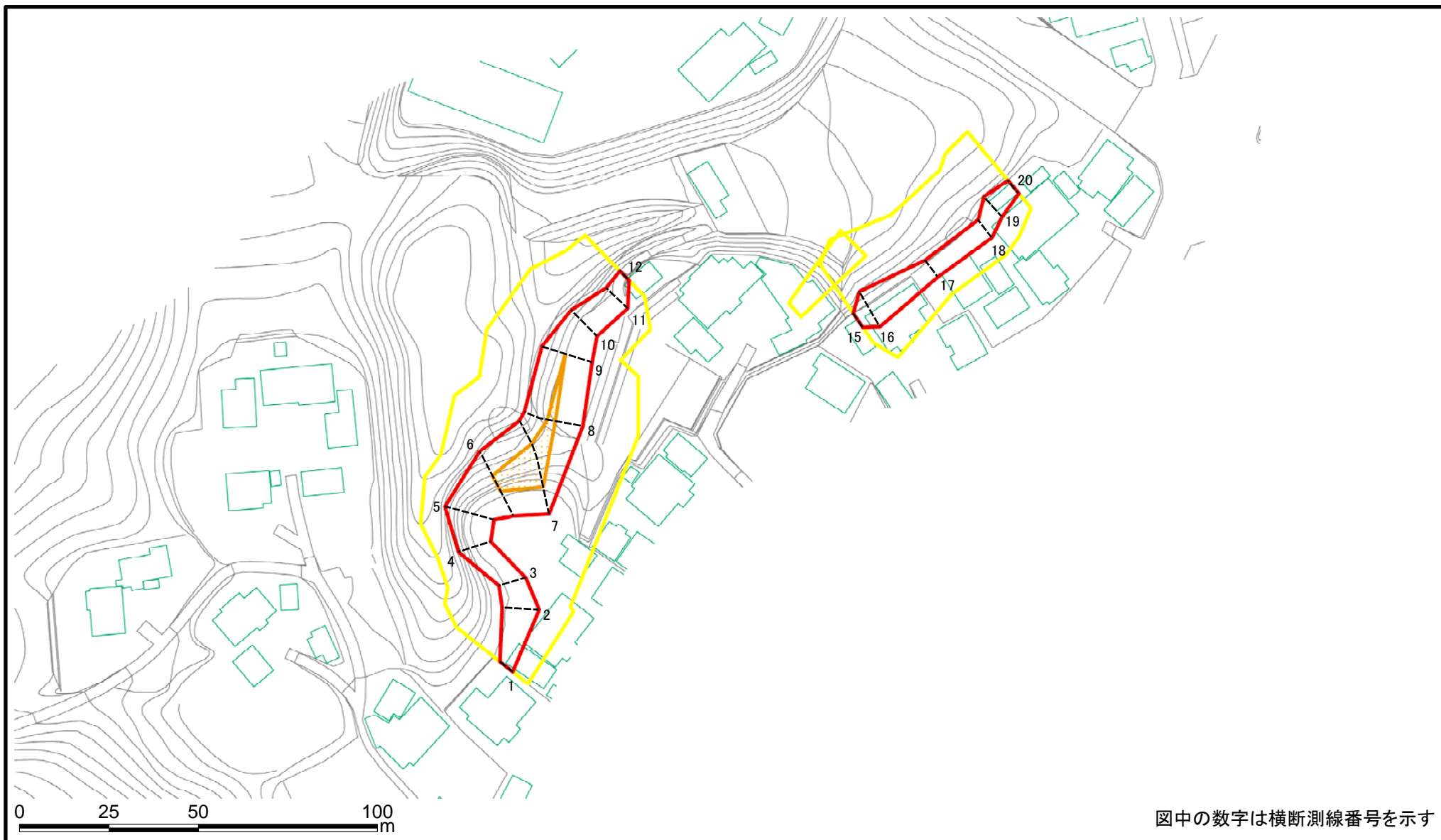
箇所名

二又1

所在地

山武郡横芝光町二又

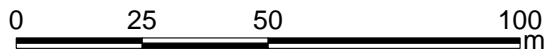
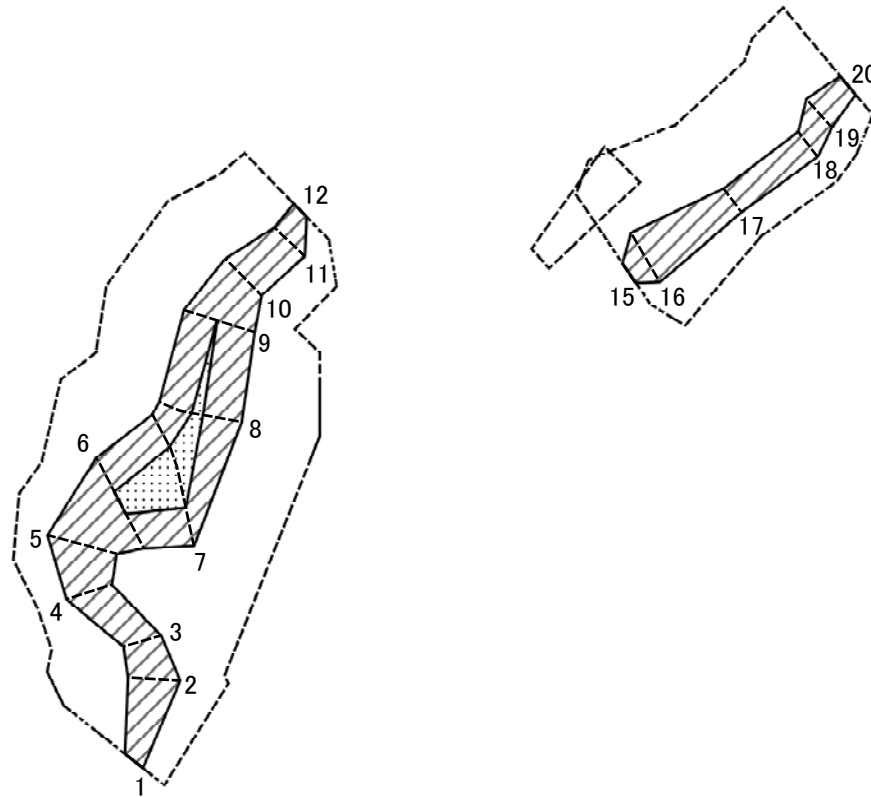
# 土砂災害警戒区域等の指定の公示に係る図書(その2-1)



図中の数字は横断測線番号を示す

<b>様式-2-1(急)</b> <b>土砂災害警戒区域・土砂災害特別警戒区域</b> <b>区域図(その2)</b>	土砂災害防止法施行令第二条の基準に該当する区域		 <b>縮尺</b> 1:1,500	<b>自然現象の種類</b>	急傾斜地の崩壊	<b>箇所番号</b>	II-2361
	土砂災害防止法施行令第三条の基準に該当する区域			<b>告示番号</b>	警戒区域：千葉県告示第208号 特別警戒区域：千葉県告示第219号	<b>箇所名</b>	二又1
	それ以外の区域			<b>告示年月日</b>	令和2年3月31日	<b>所在地</b>	山武郡横芝光町二又

# 土砂災害警戒区域等の指定の公示に係る図書(その2-2)



図中の数字は横断測線番号を示す

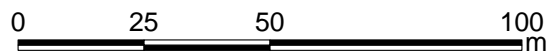
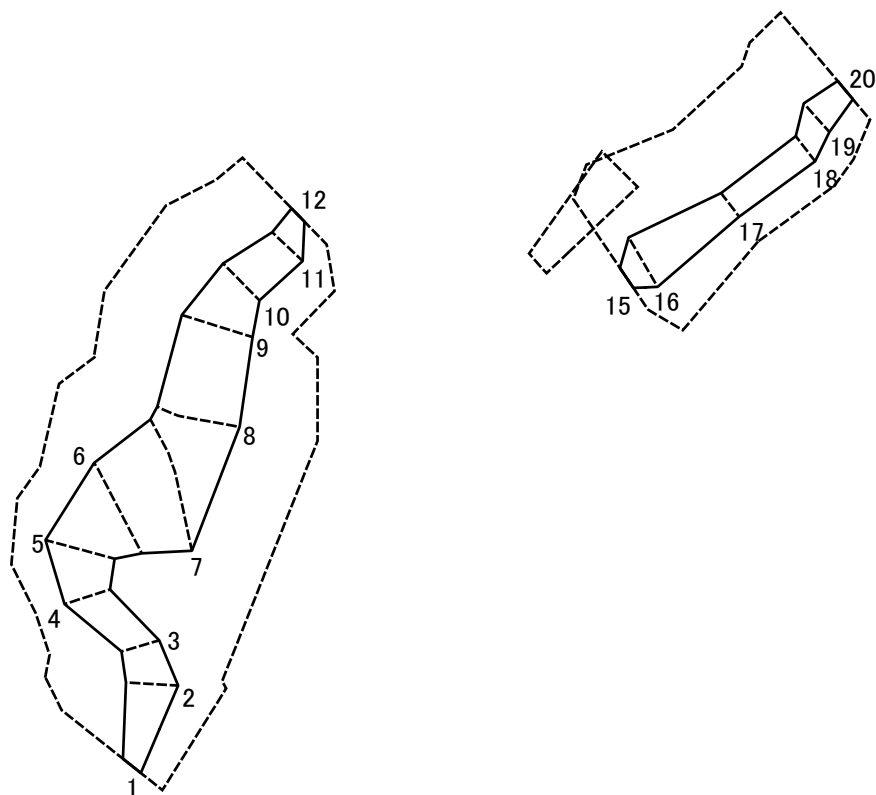
様式-2-2(急)  
土砂災害特別警戒区域の区域区分図  
(急傾斜地の崩壊に伴う土石等の移動により  
建築物の地上部に作用すると想定される力)

土砂災害防止法施行令第二条の基準に該当する区域	
土砂災害防止法施行令第三条の基準に該当する区域	
それ以外の区域	

N	
縮尺	1:1,500

自然現象の種類	急傾斜地の崩壊	箇所番号	II-2361
告示番号	警戒区域：千葉県告示第208号 特別警戒区域：千葉県告示第219号	箇所名	二又1
告示年月日	令和2年3月31日	所在地	山武郡横芝光町二又

# 土砂災害警戒区域等の指定の公示に係る図書(その2-3)



図中の数字は横断測線番号を示す

様式-2-3(急)  
土砂災害特別警戒区域の区域区分図  
(急傾斜地の崩壊に伴う土石等の堆積により  
建築物の地上部に作用すると想定される力)

土砂災害防止法施行令第二条の基準に該当する区域	
土砂災害防止法施行令第三条の基準に該当する区域	
それ以外の区域	

N
縮尺
1:1,500

自然現象の種類	急傾斜地の崩壊
告示番号	警戒区域：千葉県告示第208号 特別警戒区域：千葉県告示第219号
告示年月日	令和2年3月31日

箇所番号	II-2361
箇所名	二又1
所在地	山武郡横芝光町二又

# 土砂災害警戒区域等の指定の公示に係る図書(その3)

横断測線の区間	土石等の移動により建築物の地上部に作用すると想定される力				土石等の堆積により建築物の地上部に作用すると想定される力				横断測線の区間	土石等の移動により建築物の地上部に作用すると想定される力				土石等の堆積により建築物の地上部に作用すると想定される力			
	土石等の(移動)高さが1m以下の場合、土石等の移動による力が100kN/m <sup>2</sup> を超える区域		それ以外の区域		土石等の堆積の高さが3mを超える区域		それ以外の区域			土石等の(移動)高さが1m以下の場合、土石等の移動による力が100kN/m <sup>2</sup> を超える区域		それ以外の区域		土石等の堆積の高さが3mを超える区域		それ以外の区域	
	力の大きさのうち最大のもの (kN/m <sup>2</sup> )	土石等の高さ (m)	力の大きさのうち最大のもの (kN/m <sup>2</sup> )	土石等の高さ (m)	力の大きさのうち最大のもの (kN/m <sup>2</sup> )	土石等の高さ (m)	力の大きさのうち最大のもの (kN/m <sup>2</sup> )	土石等の高さ (m)		力の大きさのうち最大のもの (kN/m <sup>2</sup> )	土石等の高さ (m)	力の大きさのうち最大のもの (kN/m <sup>2</sup> )	土石等の高さ (m)	力の大きさのうち最大のもの (kN/m <sup>2</sup> )	土石等の高さ (m)	力の大きさのうち最大のもの (kN/m <sup>2</sup> )	土石等の高さ (m)
1 ~ 2	-	-	83.81	1.00	-	-	9.92	1.85	~								
2 ~ 3	-	-	83.81	1.00	-	-	9.57	1.79	~								
3 ~ 4	-	-	78.52	1.00	-	-	10.54	1.97	~								
4 ~ 5	-	-	99.37	1.00	-	-	12.57	2.35	~								
5 ~ 6	-	-	100.00	1.00	-	-	12.57	2.35	~								
6 ~ 7	131.96	1.00	100.00	1.00	-	-	12.50	2.34	~								
7 ~ 8	131.96	1.00	100.00	1.00	-	-	12.50	2.34	~								
8 ~ 9	107.72	1.00	100.00	1.00	-	-	12.09	2.26	~								
9 ~ 10	-	-	100.00	1.00	-	-	12.09	2.26	~								
10 ~ 11	-	-	83.41	1.00	-	-	10.15	1.90	~								
11 ~ 12	-	-	74.30	1.00	-	-	11.33	2.12	~								
13 ~ 14	-	-	-	-	-	-	-	-	~								
15 ~ 16	-	-	86.72	1.00	-	-	9.25	1.73	~								
16 ~ 17	-	-	86.72	1.00	-	-	9.69	1.81	~								
17 ~ 18	-	-	65.16	1.00	-	-	9.69	1.81	~								
18 ~ 19	-	-	71.95	1.00	-	-	9.46	1.77	~								
19 ~ 20	-	-	71.95	1.00	-	-	9.46	1.77	~								
~									~								
~									~								
~									~								
~									~								
~									~								
~									~								
~									~								
~									~								
~									~								
~									~								
~									~								
~									~								
~									~								
~									~								

様式-3(急)  建築物の構造の規制に必要な衝撃に関する事項	自然現象の種類	急傾斜地の崩壊	箇所番号	II-2361
	告示番号	警戒区域：千葉県告示第208号 特別警戒区域：千葉県告示第219号	箇所名	二又1
	告示年月日	令和2年3月31日	所在地	山武郡横芝光町二又