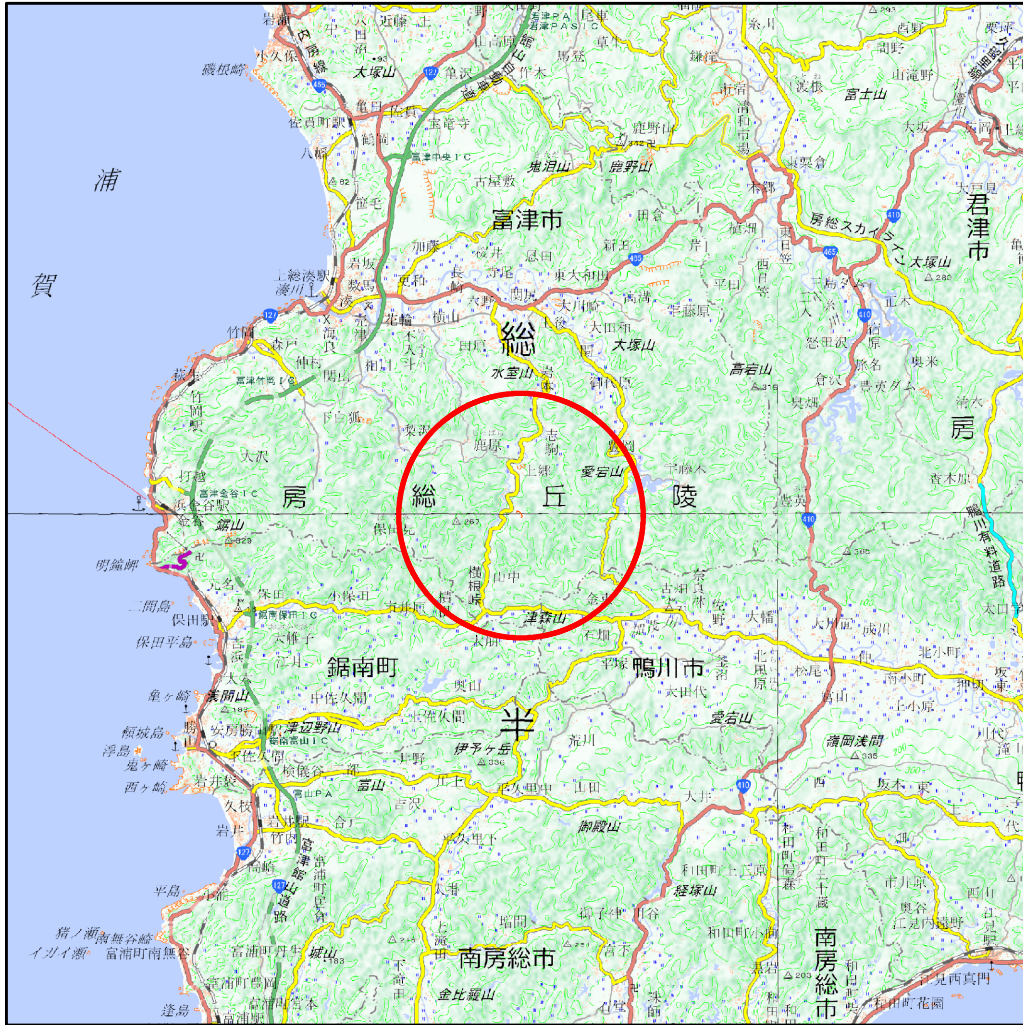
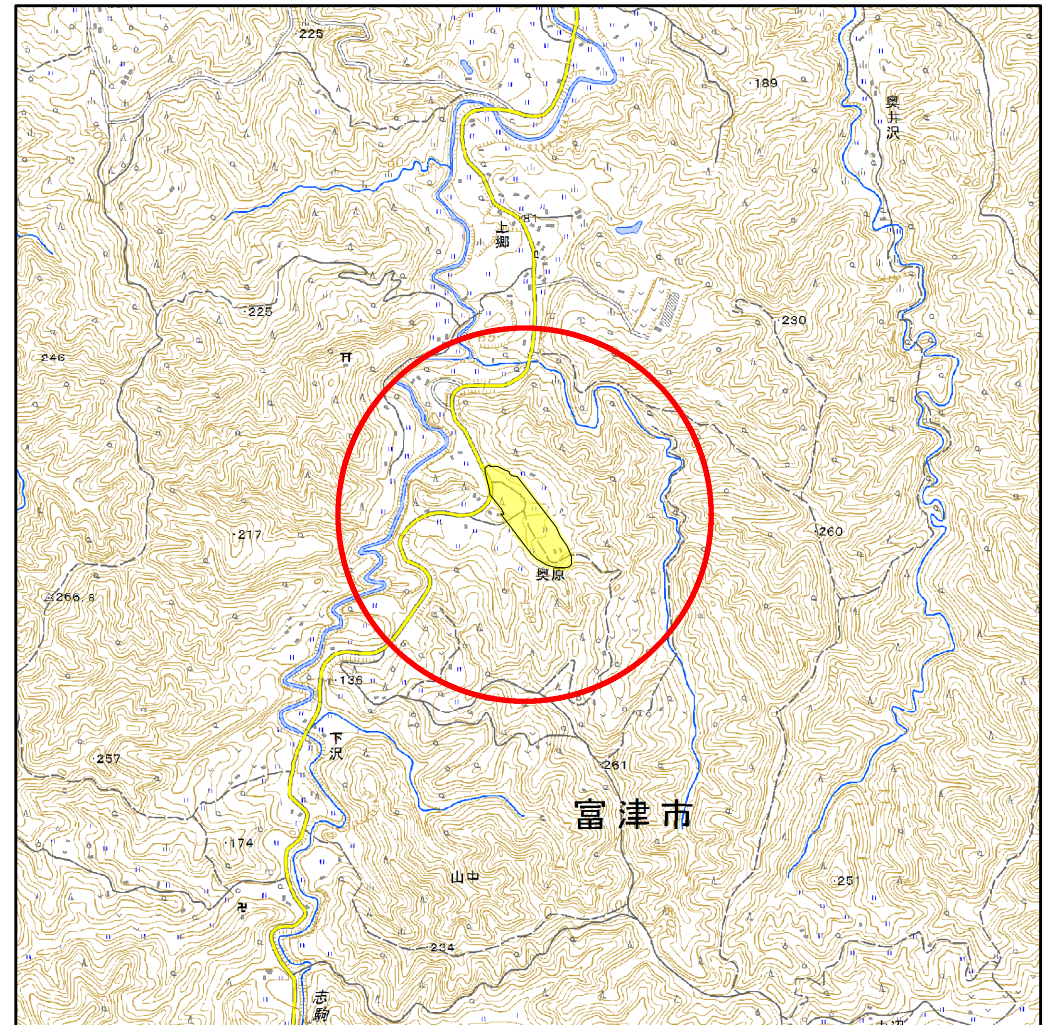


土砂災害警戒区域等の指定の告示に係る図書(様式1)



(1/200,000)



(1/25,000)

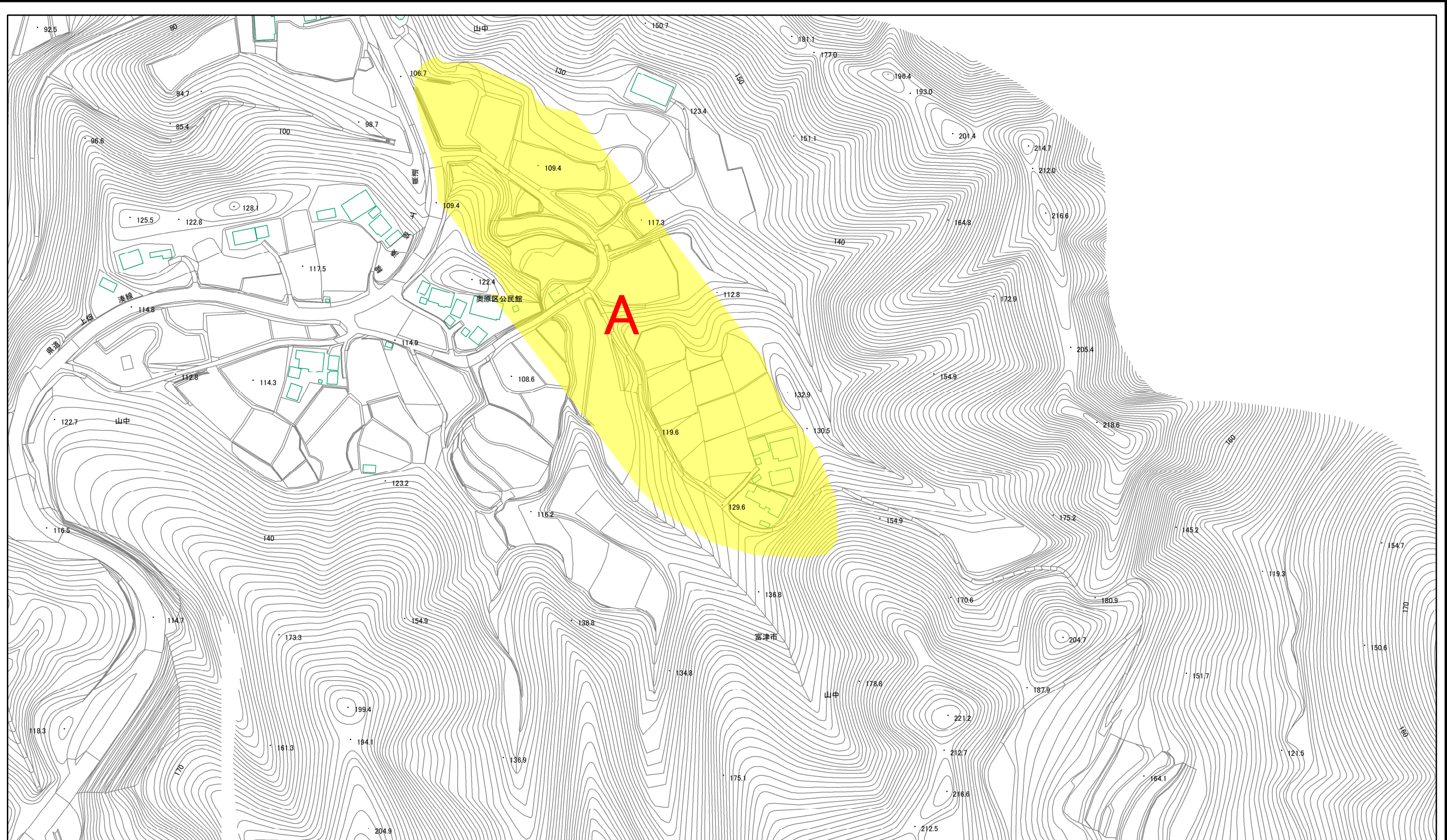
様式-1(地)

土砂災害警戒区域・土砂災害特別警戒区域 位置図

| | |
|---------|-------|
| 自然現象の種類 | 地滑り |
| 箇所番号 | 165 |
| 箇所名 | 氷柱 |
| 地滑り区域名 | A |
| 所在地 | 富津市山中 |

この地図は、国土地理院の承認を得て、同院発行の20万分の1・2万5千分の1の地形図を複製したものである。(承認番号 平30情複、第581号)

土砂災害警戒区域等の指定の告示に係る図書(様式2)



0 25 50 100 150 200 m

| | | | | | | |
|--|-------------------------------------|---|---|--------------------|-------------|--------------|
| 様式-2(地) 土砂災害警戒区域・土砂災害特別警戒区域 区域図 | 土砂災害防止法施行令第二条の基準に該当する区域(土砂災害警戒区域) |  | N  縮尺 1:2,500 | 自然現象の種類 地滑り | 箇所番号 165 | 箇所名 氷柱 |
| | 土砂災害防止法施行令第三条の基準に該当する区域(土砂災害特別警戒区域) |  | | 告示番号 千葉県告示第146号 | 地滑り区域名 A | 所在地 富津市山中 |
| | | | | 告示年月日 令和3年3月16日 | | |