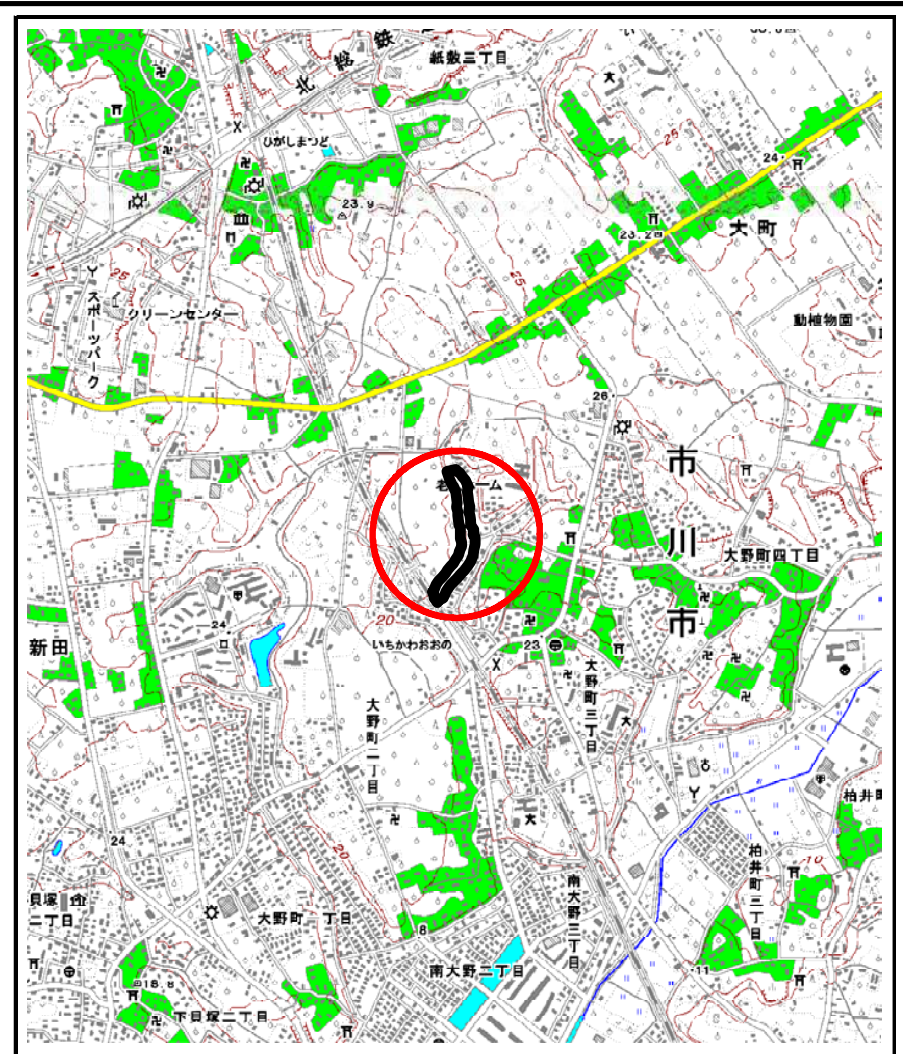
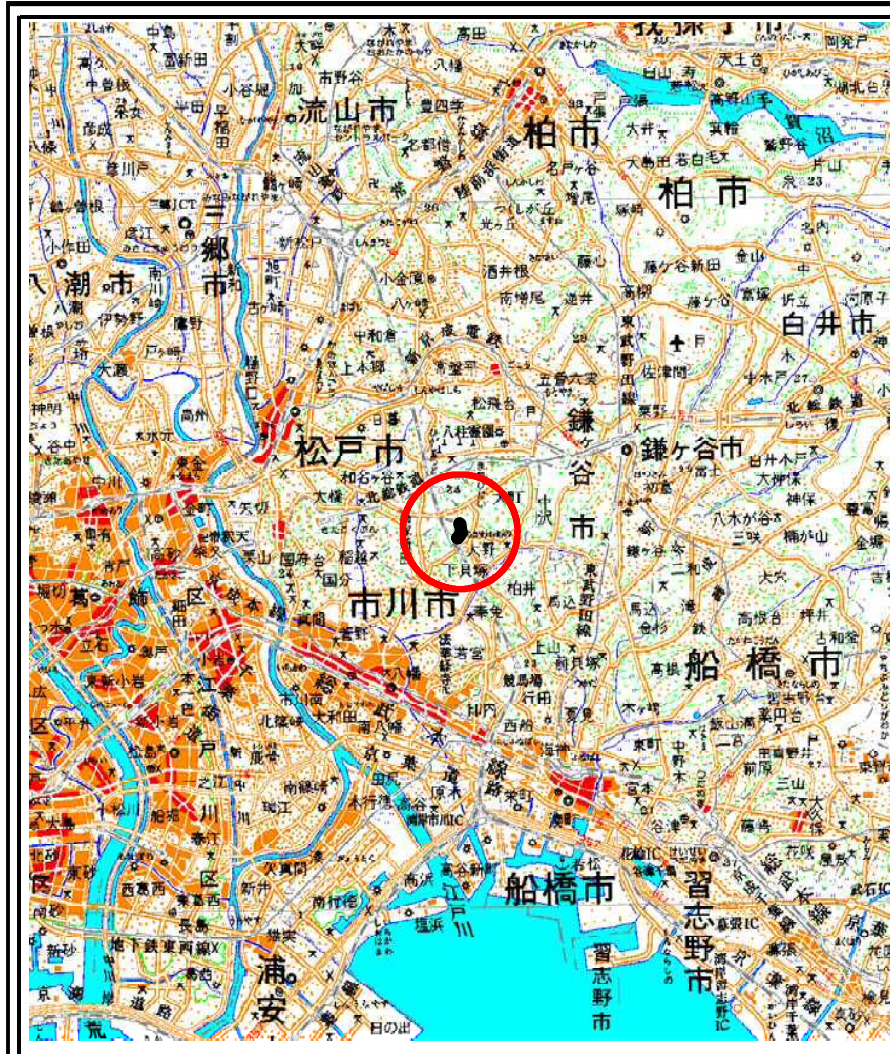


土砂災害警戒区域等の指定の公示に係る図書（様式1）

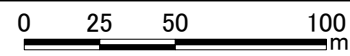
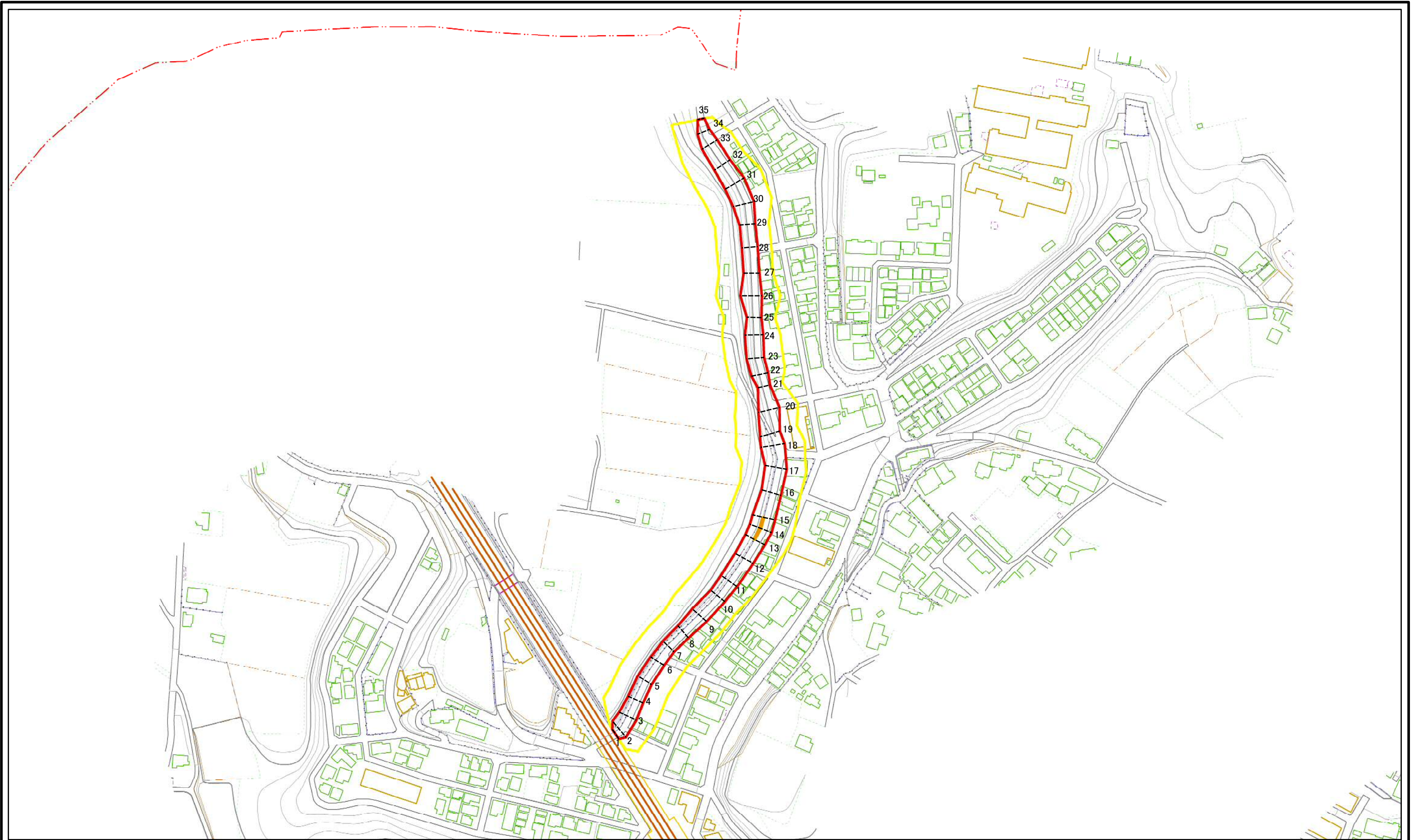


様式-1(急)
土砂災害警戒区域・土砂災害特別警戒区域
位置図

自然現象の種類	急傾斜地の崩壊
箇所番号	I-0133
箇所名	大野町6
所在地	市川市大野町3丁目

この地図は、国土地理院の承認を得て、同院発行の20万分の1・2万5千分の1の地形図を複製したものである。(認証番号 平22業複 第182号)

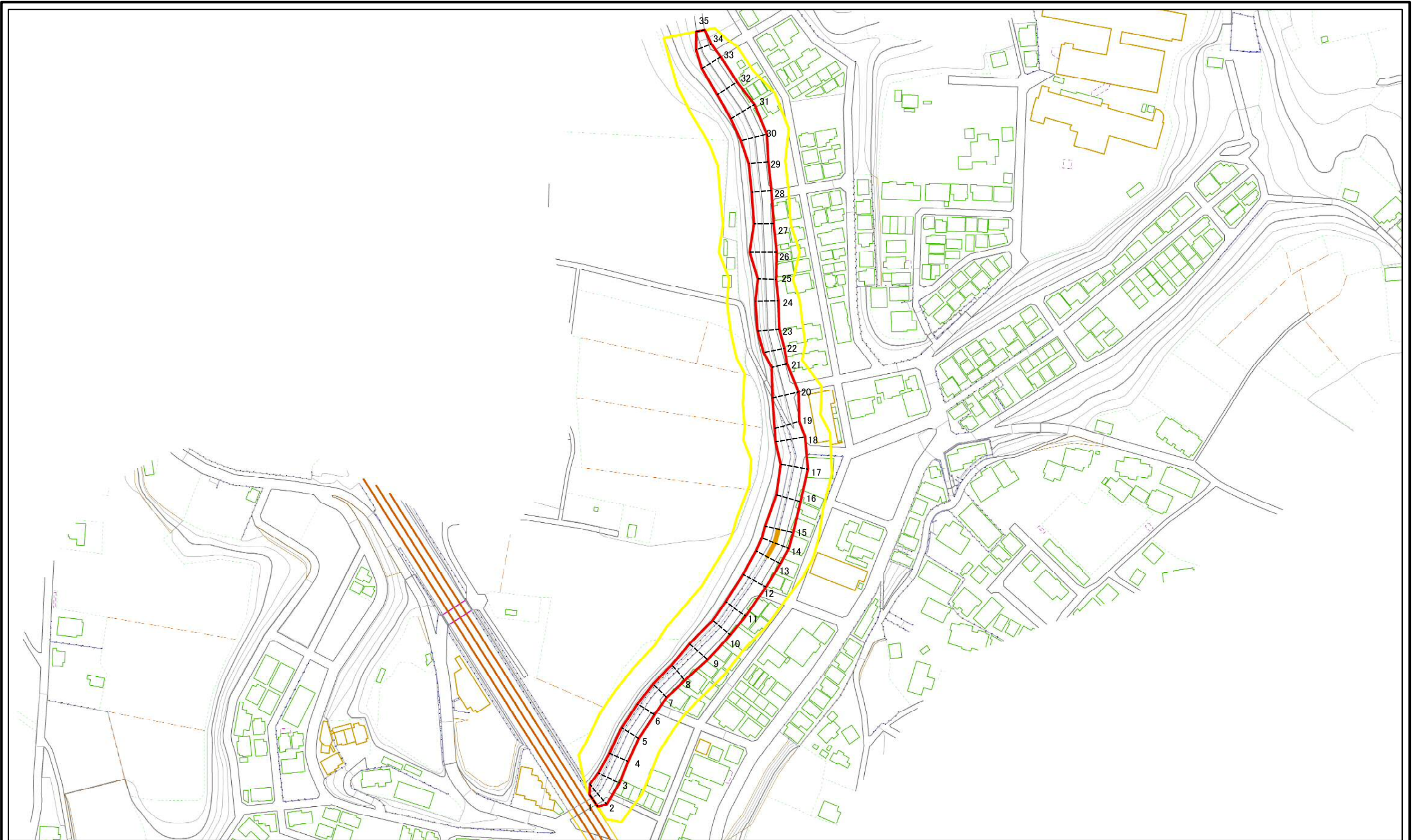
土砂災害警戒区域等の指定の公示に係る図書(様式2)



図中の数字は横断測線番号を示す

様式-2(急) 土砂災害警戒区域・土砂災害特別警戒区域 区域図(その1)	土砂災害防止法施行令第二条の基準に該当する区域		 縮尺 1:2,500	自然現象の種類	急傾斜地の崩壊	箇所番号	I-0133
	土砂災害防止法施行令第三条の基準に該当する区域			告示番号	千葉県告示第227号 千葉県告示第229号	箇所名	大野町6
	それ以外の区域			告示年月日	令和3年3月30日	所在地	市川市大野町3丁目

土砂災害警戒区域等の指定の公示に係る図書(様式2-1)



図中の数字は横断測線番号を示す

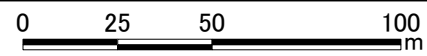
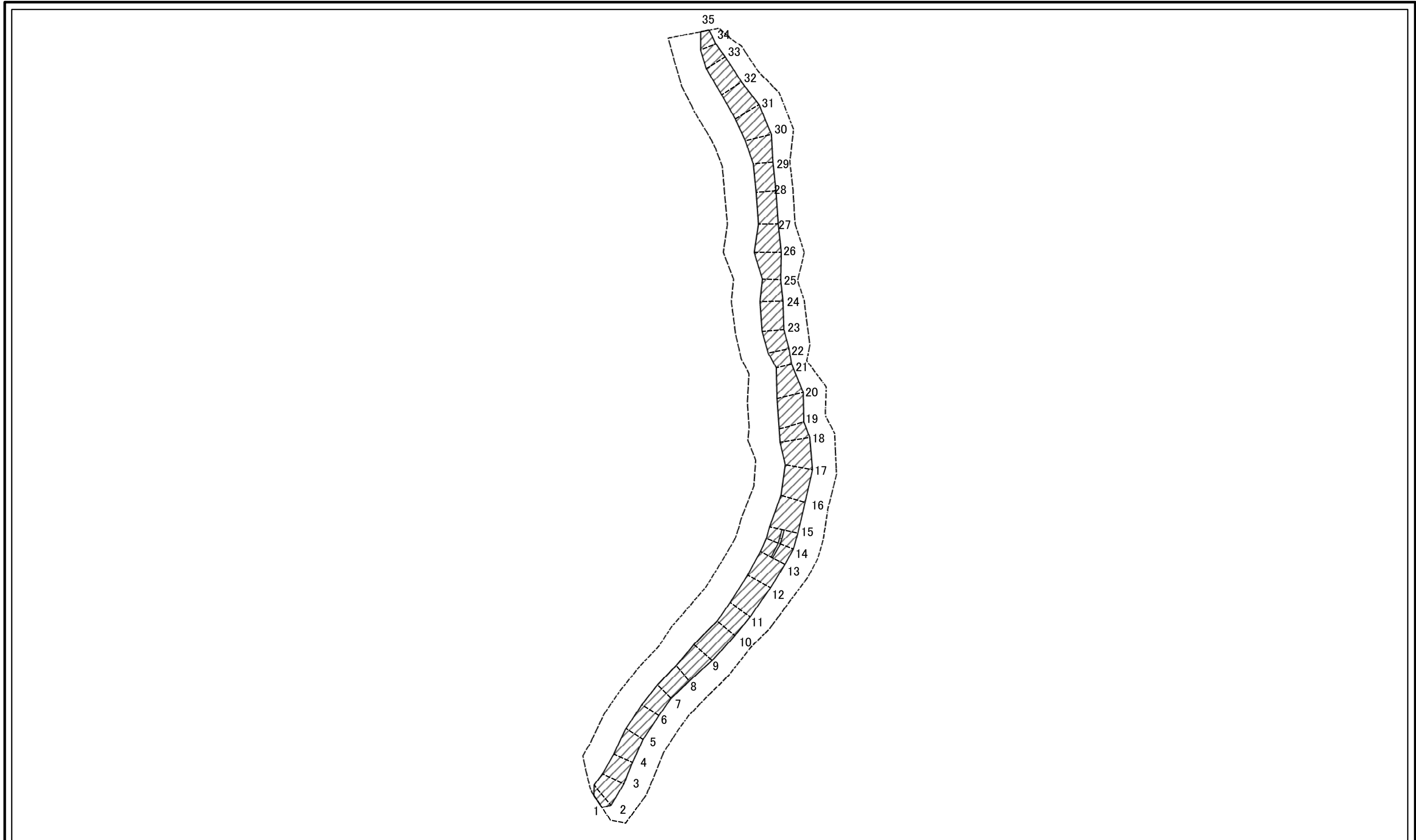
様式-2-1(急)
土砂災害警戒区域・土砂災害特別警戒区域
区域図(その2)

土砂災害防止法施行令第二条の基準に該当する区域	
土砂災害防止法施行令第三条の基準に該当する区域	
それ以外の区域	

縮尺	1:2,000
----	---------

自然現象の種類	急傾斜地の崩壊	箇所番号	I-0133
告示番号	千葉県告示第227号 千葉県告示第229号	箇所名	大野町6
告示年月日	令和3年3月30日	所在地	市川市大野町3丁目

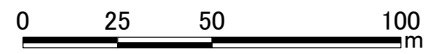
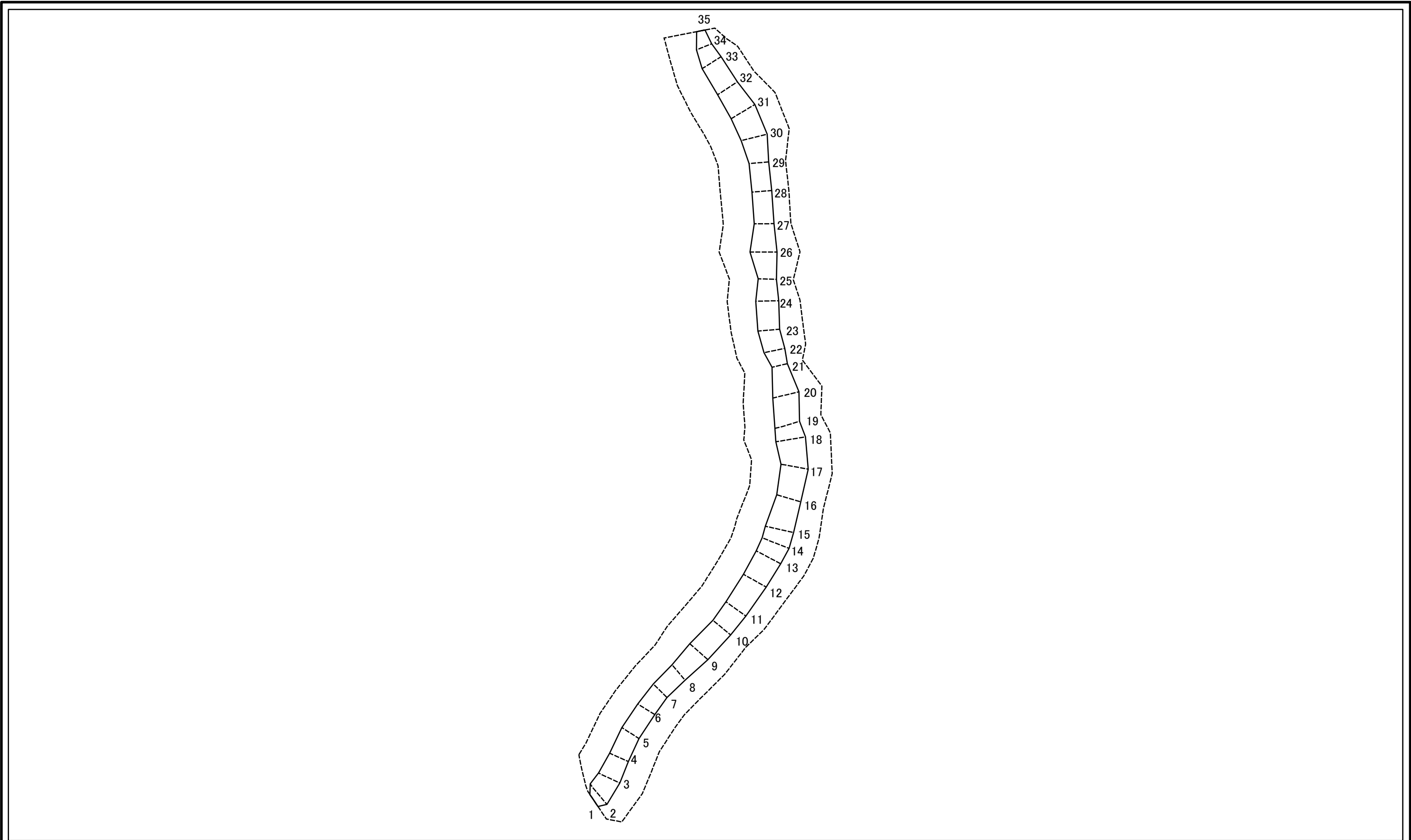
土砂災害警戒区域等の指定の公示に係る図書(様式2-2)



図中の数字は横断測線番号を示す

様式-2-2(急) 土砂災害特別警戒区域の区域区分図 (急傾斜地の崩壊に伴う土石等の移動により 建築物の地上部に作用すると想定される力)	土砂災害防止法施行令第二条の基準に該当する区域		N 縮尺 1:2,000	自然現象の種類	急傾斜地の崩壊	箇所番号	I-0133
	土砂災害防止法施行令第三条の基準に該当する区域			告示番号	千葉県告示第227号 千葉県告示第229号	箇所名	大野町6
	それ以外の区域			告示年月日	令和3年3月30日	所在地	市川市大野町3丁目

土砂災害警戒区域等の指定の公示に係る図書(様式2-3)



図中の数字は横断測線番号を示す

様式-2-3(急) 土砂災害特別警戒区域の区域区分図 (急傾斜地の崩壊に伴う土石等の堆積により 建築物の地上部に作用すると想定される力)	土砂災害防止法施行令第二条の基準に該当する区域		N 縮尺 1:2,000	自然現象の種類	急傾斜地の崩壊	箇所番号	I-0133
	土砂災害防止法施行令第三条の基準に該当する区域			告示番号	千葉県告示第227号 千葉県告示第229号	箇所名	大野町6
	それ以外の区域			告示年月日	令和3年3月30日	所在地	市川市大野町3丁目

土砂災害警戒区域等の指定の公示に係る図書(様式3)

横断測線の区間	土石等の移動により建築物の地上部に作用すると想定される力				土石等の堆積により建築物の地上部に作用すると想定される力				横断測線の区間	土石等の移動により建築物の地上部に作用すると想定される力				土石等の堆積により建築物の地上部に作用すると想定される力			
	土石等の(移動)高さが1m以下の場合、土石等の移動による力が100kN/m ² を超える区域		それ以外の区域		土石等の堆積の高さが3mを超える区域		それ以外の区域			土石等の(移動)高さが1m以下の場合、土石等の移動による力が100kN/m ² を超える区域		それ以外の区域		土石等の堆積の高さが3mを超える区域		それ以外の区域	
	力の大きさのうち最大のもの(kN/m ²)	土石等の高さ(m)	力の大きさのうち最大のもの(kN/m ²)	土石等の高さ(m)	力の大きさのうち最大のもの(kN/m ²)	土石等の高さ(m)	力の大きさのうち最大のもの(kN/m ²)	土石等の高さ(m)		力の大きさのうち最大のもの(kN/m ²)	土石等の高さ(m)	力の大きさのうち最大のもの(kN/m ²)	土石等の高さ(m)	力の大きさのうち最大のもの(kN/m ²)	土石等の高さ(m)	力の大きさのうち最大のもの(kN/m ²)	土石等の高さ(m)
1 ~ 2	-	-	97.83	1.00	-	-	11.51	2.15	27 ~ 28	-	-	83.24	1.00	-	-	8.81	1.65
2 ~ 3	-	-	97.83	1.00	-	-	13.08	2.44	28 ~ 29	-	-	83.18	1.00	-	-	8.80	1.64
3 ~ 4	-	-	94.98	1.00	-	-	13.94	2.61	29 ~ 30	-	-	96.11	1.00	-	-	11.20	2.09
4 ~ 5	-	-	85.52	1.00	-	-	13.94	2.61	30 ~ 31	-	-	97.06	1.00	-	-	11.20	2.09
5 ~ 6	-	-	85.52	1.00	-	-	13.82	2.58	31 ~ 32	-	-	97.06	1.00	-	-	11.14	2.08
6 ~ 7	-	-	84.86	1.00	-	-	14.12	2.64	32 ~ 33	-	-	90.67	1.00	-	-	9.11	1.70
7 ~ 8	-	-	85.50	1.00	-	-	14.12	2.64	33 ~ 34	-	-	90.67	1.00	-	-	9.65	1.80
8 ~ 9	-	-	95.92	1.00	-	-	13.72	2.56	34 ~ 35	-	-	78.30	1.00	-	-	9.65	1.80
9 ~ 10	-	-	95.92	1.00	-	-	9.63	1.80	~								
10 ~ 11	-	-	96.90	1.00	-	-	12.18	2.28	~								
11 ~ 12	-	-	99.58	1.00	-	-	12.18	2.28	~								
12 ~ 13	-	-	100.00	1.00	-	-	12.31	2.30	~								
13 ~ 14	104.23	1.00	100.00	1.00	-	-	12.31	2.30	~								
14 ~ 15	104.23	1.00	100.00	1.00	-	-	11.83	2.21	~								
15 ~ 16	-	-	100.00	1.00	-	-	12.29	2.30	~								
16 ~ 17	-	-	100.00	1.00	-	-	12.29	2.30	~								
17 ~ 18	-	-	100.00	1.00	-	-	11.66	2.18	~								
18 ~ 19	-	-	97.34	1.00	-	-	10.84	2.02	~								
19 ~ 20	-	-	99.28	1.00	-	-	11.59	2.17	~								
20 ~ 21	-	-	99.28	1.00	-	-	11.59	2.17	~								
21 ~ 22	-	-	90.17	1.00	-	-	10.03	1.88	~								
22 ~ 23	-	-	90.64	1.00	-	-	13.30	2.48	~								
23 ~ 24	-	-	93.64	1.00	-	-	13.30	2.48	~								
24 ~ 25	-	-	93.64	1.00	-	-	9.60	1.79	~								
25 ~ 26	-	-	97.03	1.00	-	-	11.28	2.11	~								
26 ~ 27	-	-	97.03	1.00	-	-	11.28	2.11	~								

様式-3(急) 建築物の構造の規制に必要な衝撃に関する事項	自然現象の種類	急傾斜地の崩壊	箇所番号	I-0133
	告示番号	千葉県告示第227号 千葉県告示第229号	箇所名	大野町6
	告示年月日	令和3年3月30日	所在地	市川市大野町3丁目