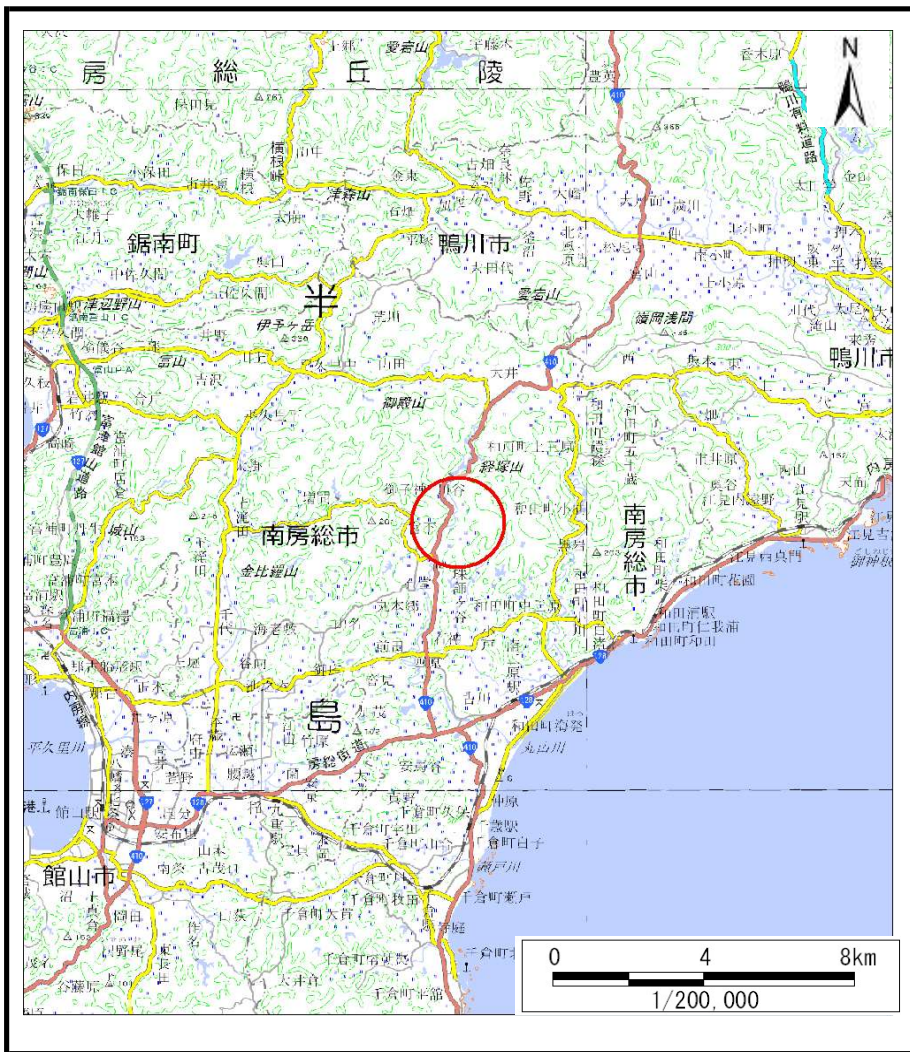
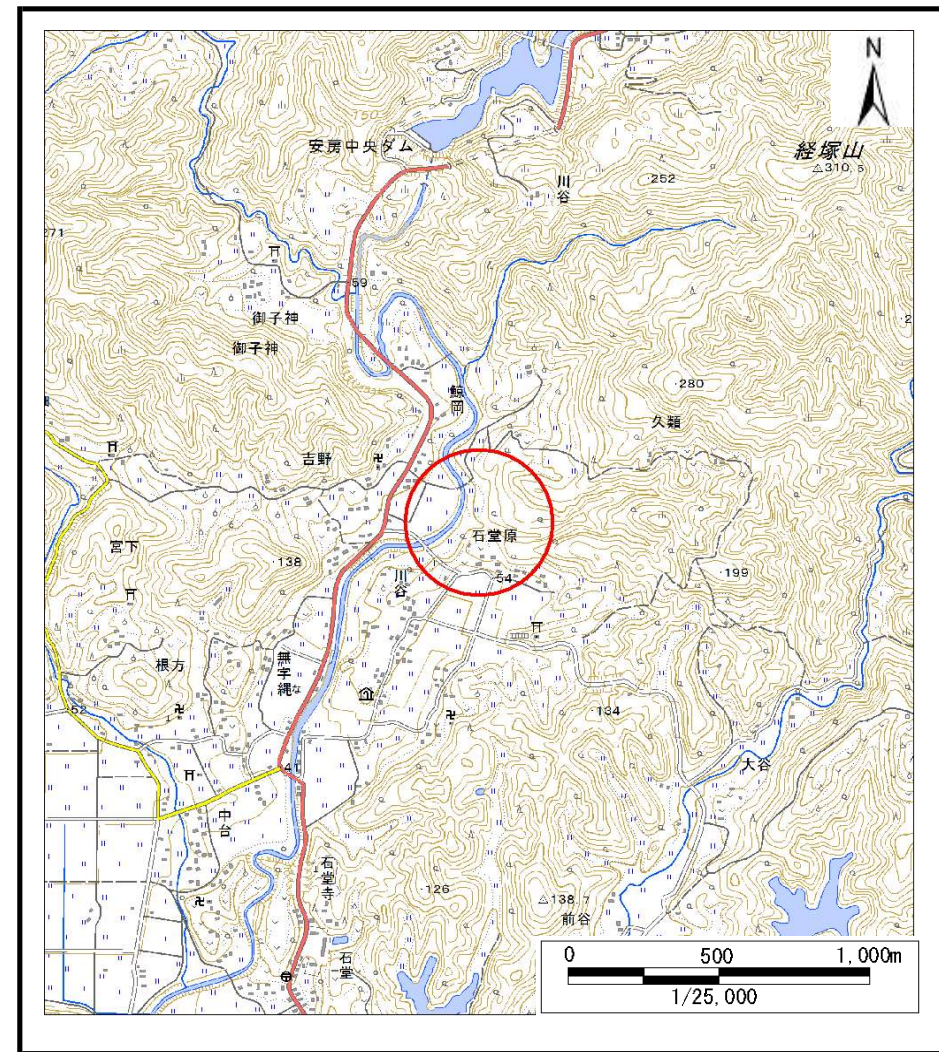


土砂災害警戒区域等の指定の告示に係る図書（様式1）



(1/200,000)



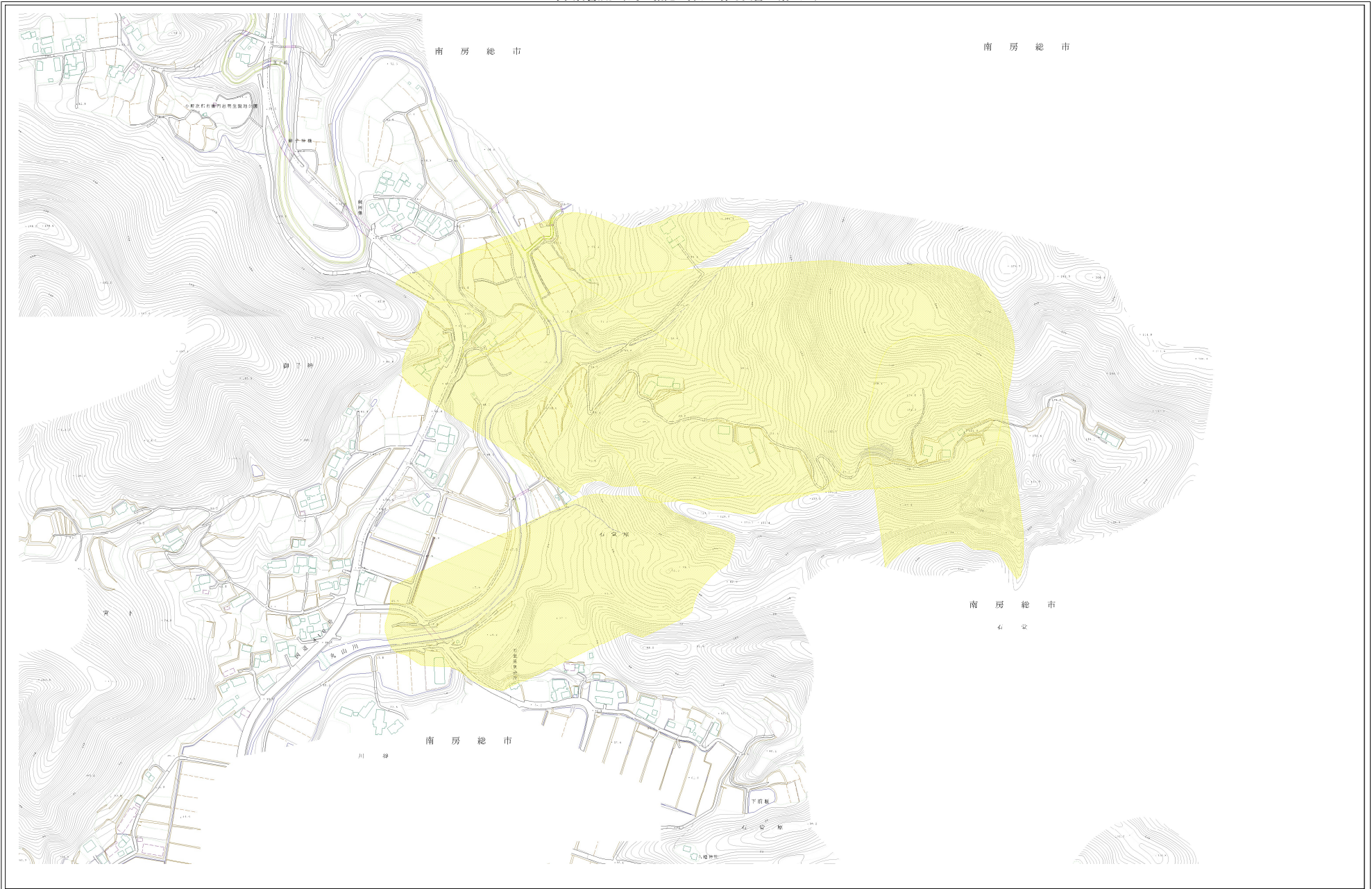
(1/25,000)

様式1（地）
土砂災害警戒区域・土砂災害特別警戒区域 位置図

| | |
|---------|------------------|
| 自然現象の種類 | 地滑り |
| 箇所番号 | 182 |
| 箇所名 | 小向 |
| 所在地 | 南房総市石堂、石堂原、川谷、宮下 |

「この地図は、国土地理院長の承認を得て、同院発行の電子地形図25000及び電子地形図20万を複製したものである。（承認番号 平30情複、第925号）」

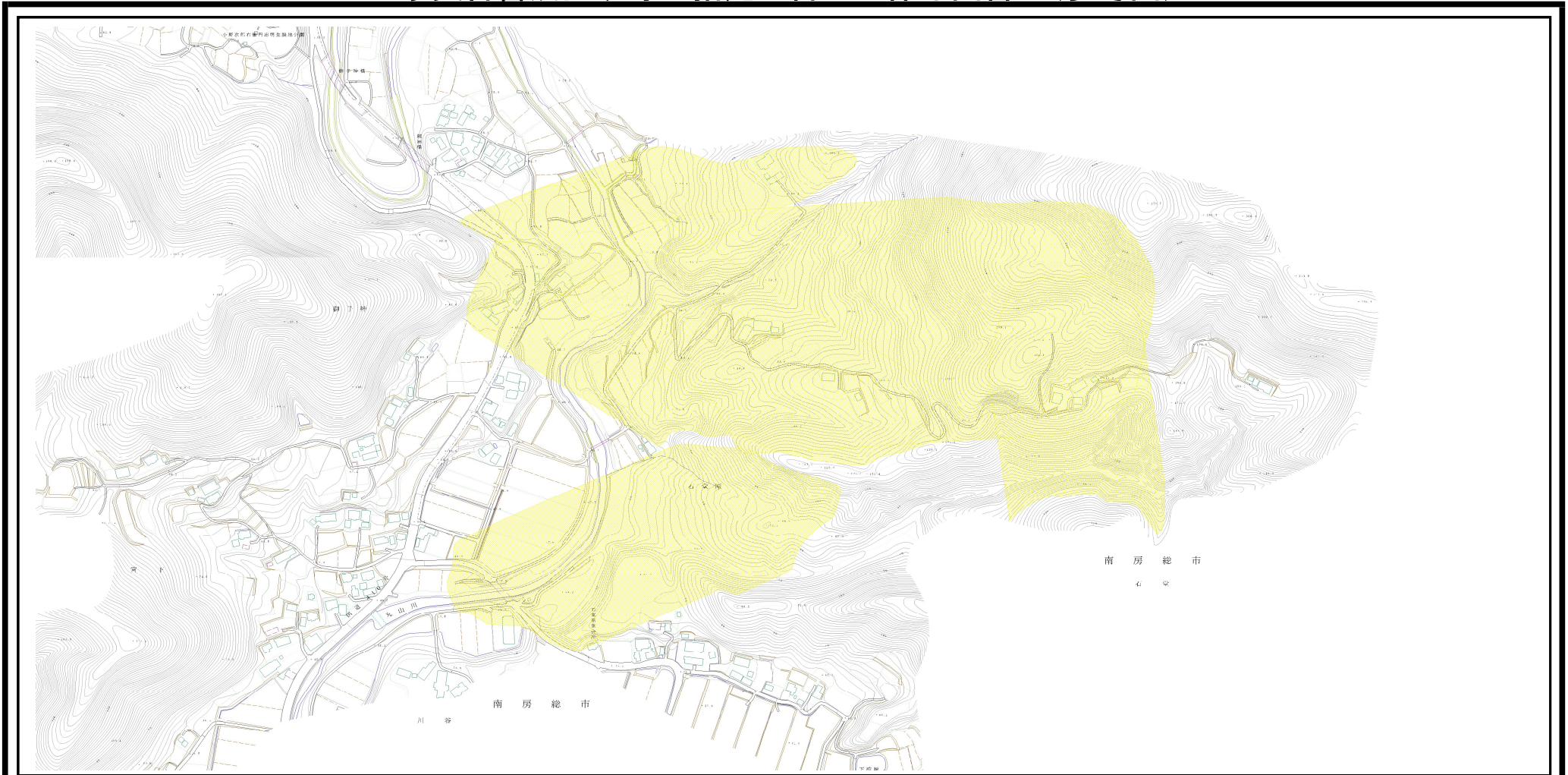
土砂災害警戒区域等の指定の告示に係る図書（様式2）





様式2（地）土砂災害警戒区域・土砂災害特別警戒区域 区域図

| | | | | | | | |
|---|---------------|---------|-----------|--------|------------------|-----|----|
| 土砂災害防止法施行令第二条 の基準に該当する区域 （土砂災害警戒区域） | 縮尺 1:2,500 | 自然現象の種類 | 地滑り | 箇所番号 | 182 | 箇所名 | 小内 |
| | | 告示番号 | 第482号 | 地滑り区域名 | a~e | | |
| | | 告示年月日 | 令和2年8月28日 | 所在地 | 南房総市石堂、石堂原、川谷、宮下 | | |

土砂災害警戒区域等の指定の告示に係る図書（参考図）



| | | | | | | | | |
|---------------------------------------|---|---|-------------|--------|------------------|-----|-----|----|
| 土砂災害防止法施工令第二条の基準に 該当する区域(土砂災害警戒区域) |  縮尺 1: |  | 自然現象 の種類 | 地滑り | 箇所番号 | 182 | 箇所名 | 小向 |
| | | 告示番号 | 警戒区域:千第228号 | 地滑り区域名 | a~e | | | |
| | | 告示年月日 | 令和3年3月30日 | 所在地 | 南房総市石堂、石堂原、川谷、宮下 | | | |