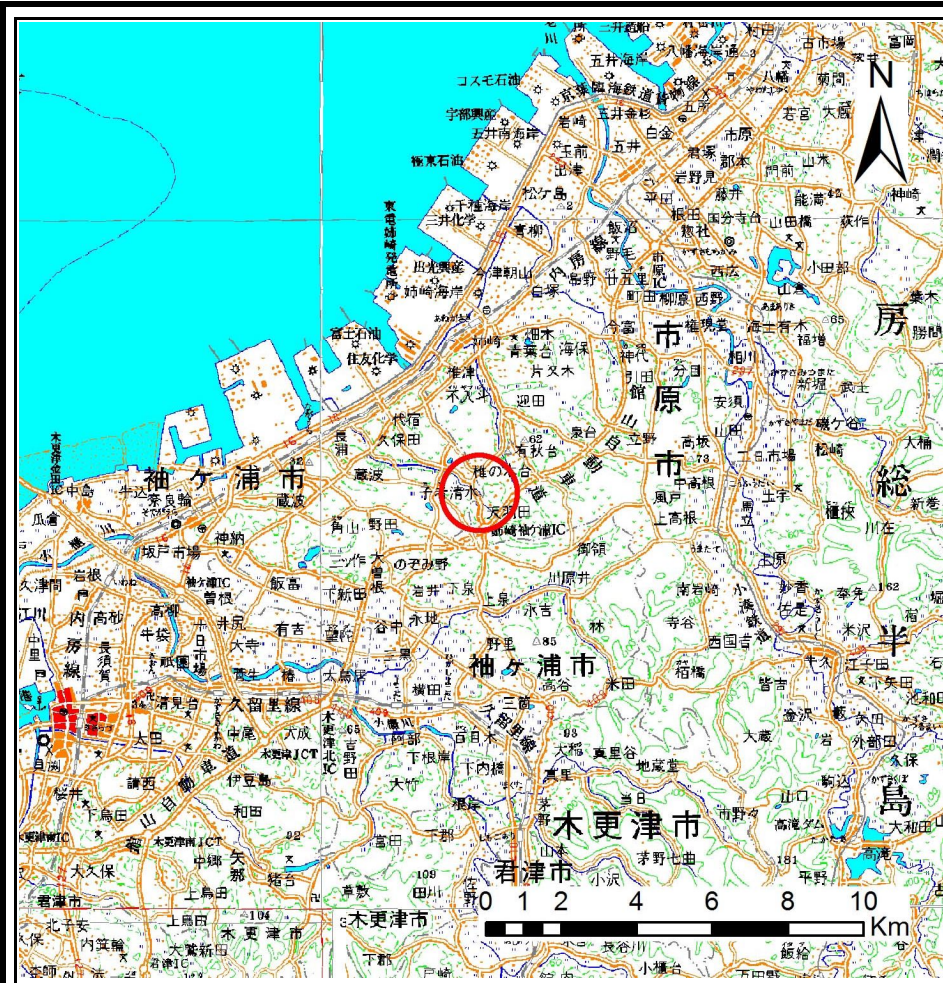
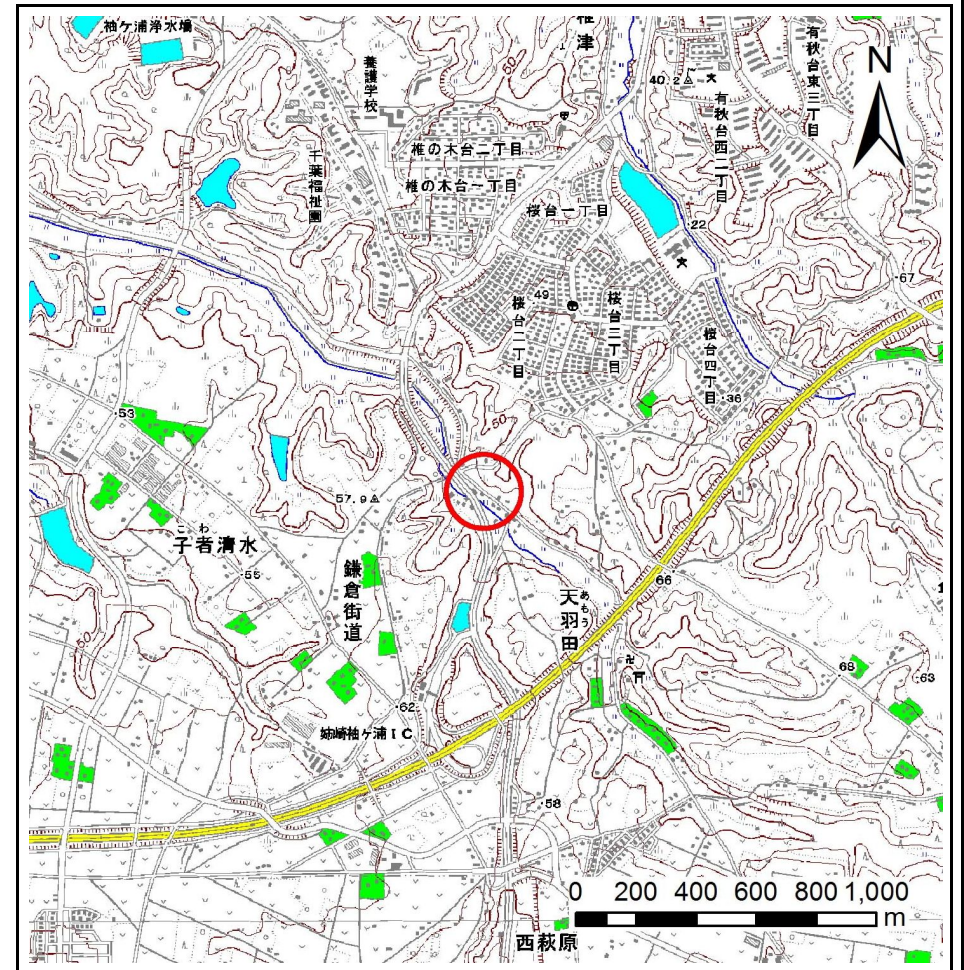


# 土砂災害警戒区域等の指定の告示に係る図書(様式1)



(1/200,000)



(1/25,000)

様式-1(急)  
土砂災害警戒区域・土砂災害特別警戒区域  
位置図

自然現象の種類

箇所番号

箇所名

所在地

急傾斜地の崩壊

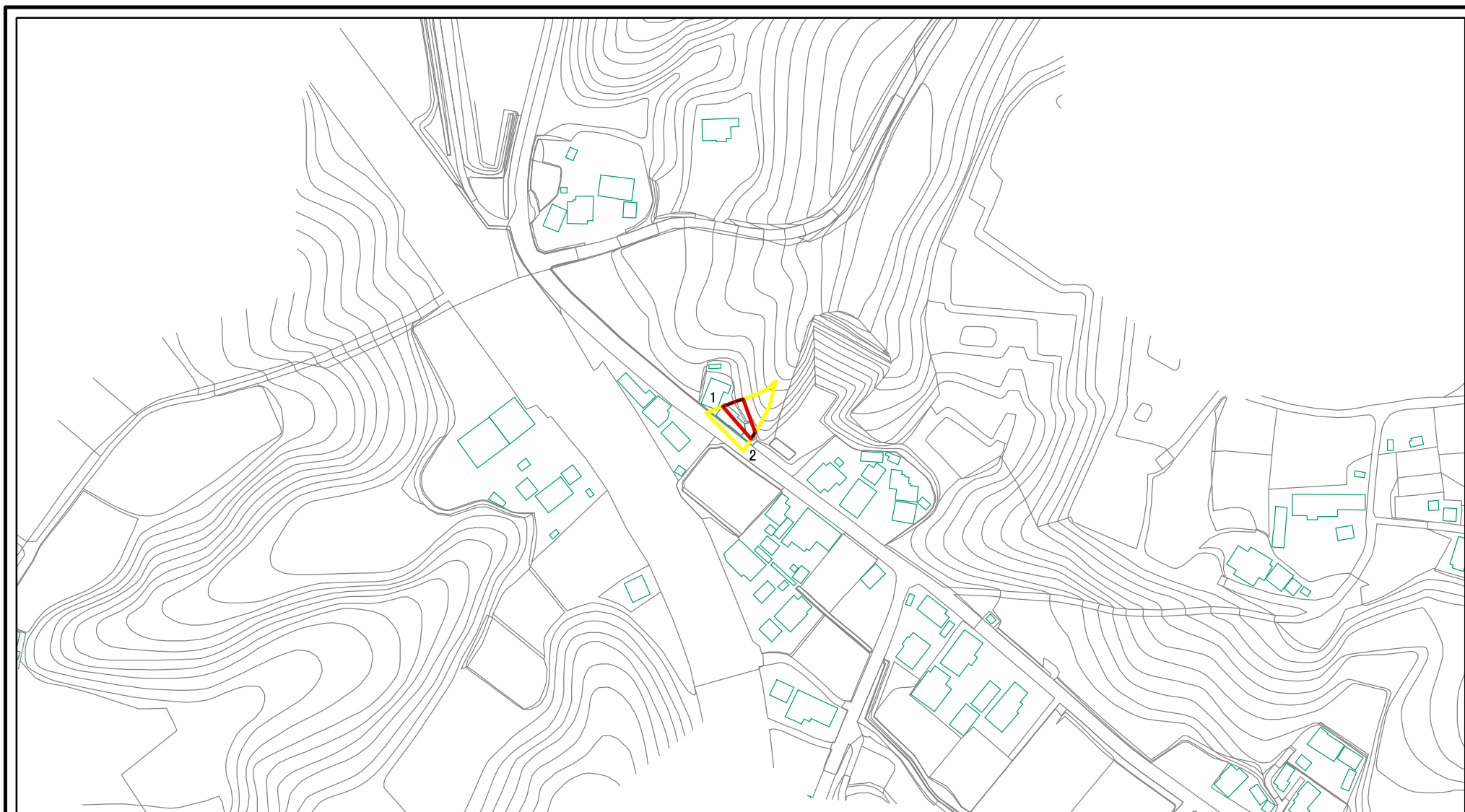
Ⅱ-0517

天羽田1

市原市天羽田



# 土砂災害警戒区域等の指定の告示に係る図書(様式2)

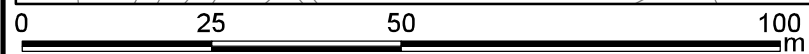
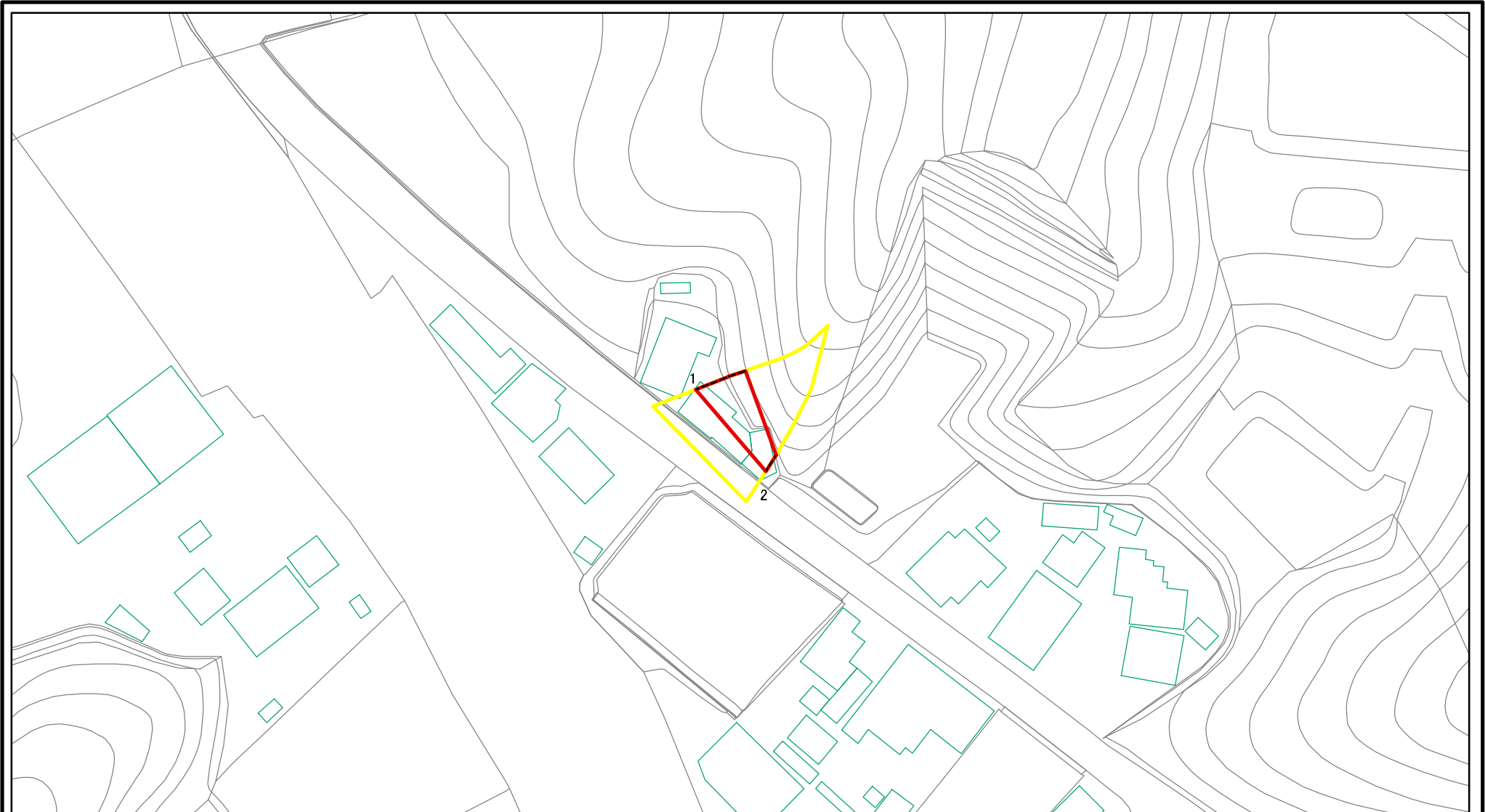


0 25 50 100  
m

図中の数字は横断測線番号を示す

|                                       |                         |  |                    |         |  |      |         |
|---------------------------------------|-------------------------|--|--------------------|---------|--|------|---------|
| 様式-2(急)<br>土砂災害警戒区域・土砂災害特別警戒区域<br>区域図 | 土砂災害防止法施行令第2条の基準に該当する区域 |  | N<br>縮尺<br>1:2,500 | 自然現象の種類 | 急傾斜地の崩壊                                      | 箇所番号 | II-0517 |
|                                       | 土砂災害防止法施行令第3条の基準に該当する区域 |  |                    | 告示番号    | 土砂災害警戒区域:千葉県告示第190号<br>土砂災害特別警戒区域:千葉県告示第191号 | 箇所名  | 天羽田1    |
|                                       | それ以外の区域                 |  |                    | 告示年月日   | 令和元年9月10日                                    | 所在地  | 市原市天羽田  |

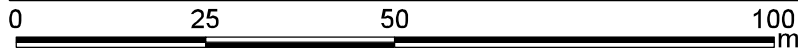
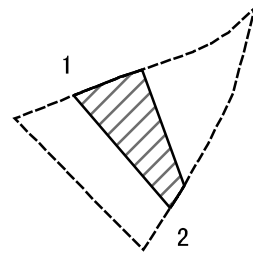
# 土砂災害警戒区域等の指定の告示に係る図書(様式2-1)



図中の数字は横断測線番号を示す

|  |                         |  |                    |         |  |      |         |
|--|-------------------------|--|--------------------|---------|--|------|---------|
| <b>様式-2-1(急)</b><br><b>土砂災害警戒区域・土砂災害特別警戒区域</b><br><b>区域図</b> | 土砂災害防止法施行令第二条の基準に該当する区域 |  | N<br>縮尺<br>1:1,000 | 自然現象の種類 | 急傾斜地の崩壊                                      | 箇所番号 | II-0517 |
|  | 土砂災害防止法施行令第三条の基準に該当する区域 |  |                    | 告示番号    | 土砂災害警戒区域・千葉県告示第190号<br>土砂災害特別警戒区域・千葉県告示第191号 | 箇所名  | 天羽田1    |
|  | それ以外の区域                 |  |                    | 告示年月日   | 令和元年9月10日                                    | 所在地  | 市原市天羽田  |

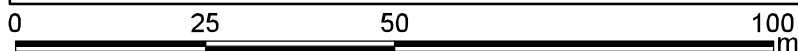
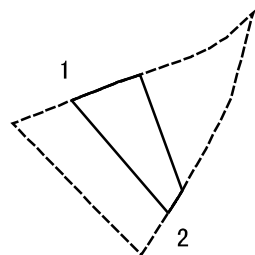
# 土砂災害警戒区域等の指定の告示に係る図書(様式2-2)



図中の数字は横断測線番号を示す

|  |                         |   |  |                    |         |  |      |         |
|--|-------------------------|---|--|--------------------|---------|--|------|---------|
| <b>様式-2-2(急)</b><br>土砂災害特別警戒区域の区域区分図<br>(急傾斜地の崩壊に伴う土石等の移動により<br>建築物の地上部に作用すると想定される力) | 土砂災害防止法施行令第二条の基準に該当する区域 |   |  | N<br>縮尺<br>1:1,000 | 自然現象の種類 | 急傾斜地の崩壊                                      | 箇所番号 | II-0517 |
|  | 土砂災害防止法施行令第三条の基準に該当する区域 | 土石等の(移動)高さが1m以下の場合、土石等の移動による力が100kN/mを超える区域 |  |                    | 告示番号    | 土砂災害警戒区域:千葉県告示第190号<br>土砂災害特別警戒区域:千葉県告示第191号 | 箇所名  | 天羽田1    |
|  |                         | それ以外の区域                                     |  |                    | 告示年月日   | 令和元年9月10日                                    | 所在地  | 市原市天羽田  |

# 土砂災害警戒区域等の指定の告示に係る図書(様式2-3)



図中の数字は横断測線番号を示す

|   |                         |  |                    |         |  |      |         |
|---|-------------------------|--|--------------------|---------|--|------|---------|
| 様式-2-3(急)<br>土砂災害特別警戒区域の区域区分図<br>(急傾斜地の崩壊に伴う土石等の堆積により<br>建築物の地上部に作用すると想定される力) | 土砂災害防止法施行令第二条の基準に該当する区域 |  | N<br>縮尺<br>1:1,000 | 自然現象の種類 | 急傾斜地の崩壊                                      | 箇所番号 | II-0517 |
|   | 土砂災害防止法施行令第三条の基準に該当する区域 |  |                    | 告示番号    | 土砂災害警戒区域-千葉県告示第190号<br>土砂災害特別警戒区域-千葉県告示第191号 | 箇所名  | 天羽田1    |
|   | それ以外の区域                 |  |                    | 告示年月日   | 令和元年9月10日                                    | 所在地  | 市原市天羽田  |

