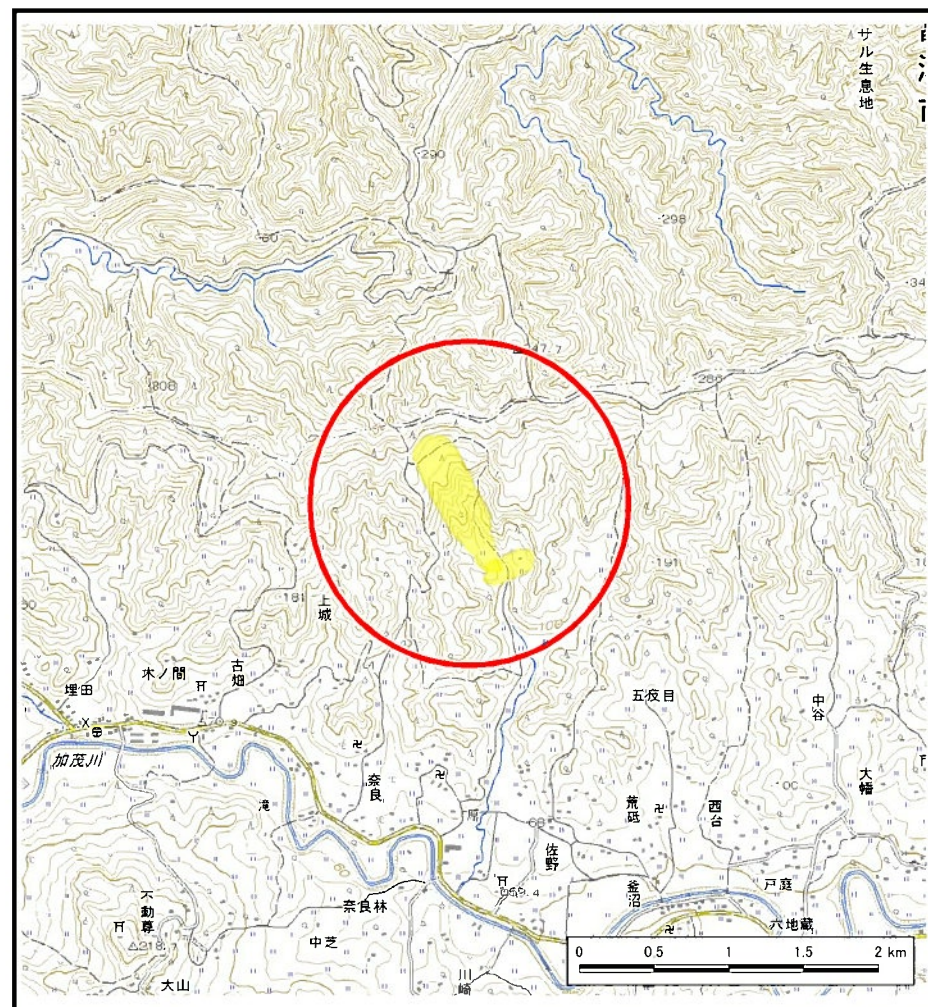


# 土砂災害警戒区域等の指定の告示に係る図書（様式1）



(1/200,000)



(1/25,000)

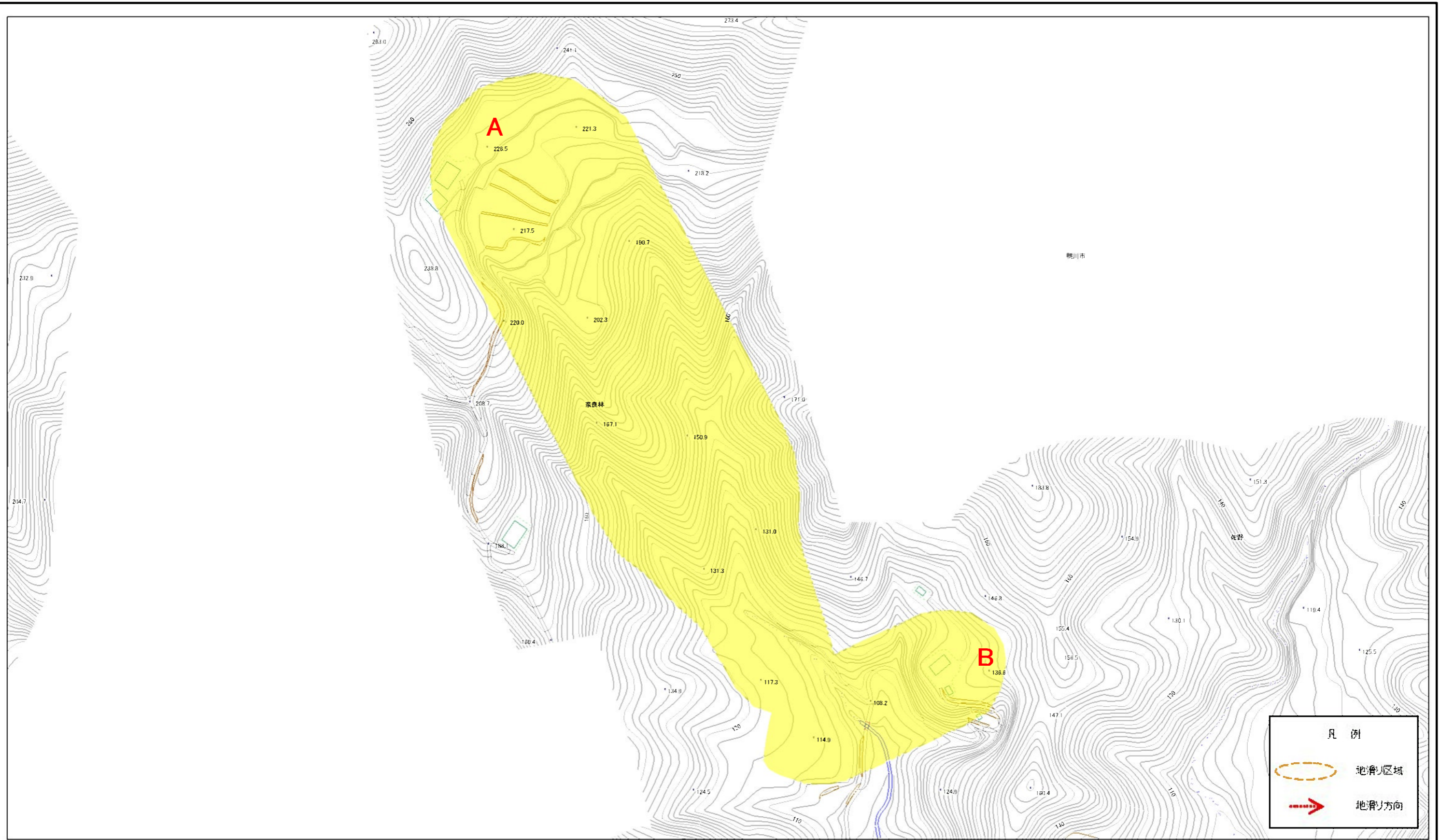
様式-1 (地)  
土砂災害警戒区域 位置図

|         |        |
|---------|--------|
| 自然現象の種類 | 地滑り    |
| 箇所番号    | 89     |
| 箇所名     | 奈良林3   |
| 地滑り区域名  | A,B    |
| 所在地     | 鴨川市奈良林 |

この地図は、国土地理院長の承認を得て、同院発行の電子地形図25000及び電子地形図20万を複製したものである。（承認番号 平30情複、第1281号）



# 土砂災害警戒区域等の指定の告示に係る図書（様式2）



0 25 50 100 150 200 m

様式-2(地)

土砂災害警戒区域・土砂災害特別警戒区域

区域図

土砂災害防止法施行令第二条の基準に該当する区域(土砂災害警戒区域)



自然現象の種類

地滑り

箇所番号

89

箇所名

奈良林3

土砂災害防止法施行令第三条の基準に該当する区域(土砂災害特別警戒区域)

縮尺  
1:2,609

告示番号

警戒区域：千第202号

地滑り区域名

A,B


告示年月日


令和3年3月26日

所在地

鴨川市奈良林

凡例

 地滑り区域

 地滑り方向